

Verlag ministage

Louise Schouten
1078361
L1F

Sherany Winter
1076375
L1A

Hoe vond je het lab?

Het lab was erg interessant, er waren heel veel verschillende apparaten te zien. Er zijn veel verschillende laboratoria, met nog meer verschillende projecten. Zo is er een man bezig met het onderzoeken van gassen in lampen, en een ander is bezig met een onderzoek naar genezingsmiddelen voor borstkanker. Er zijn veel verschillende laboratoria, zoals chemische, analytische, biologische en radiochemisch. Hierdoor kun je met elke studie die met het lab te maken heeft hier wel terecht.

Onze begeleider, Martine Bakker, doet onderzoek naar borstkanker, zij heeft verschillende medicijnen gemaakt en deze gaat ze ook testen op cellen.

We hebben zelf ook nog een proefje gedaan, we hebben namelijk fenantreen gezuiverd, door middel van sublimatie. Sublimatie is een zuiveringsmethode die een vaste stof verdampt en de dampen opvangt op een 'koude vinger' (een buisje waar koud water doorheen stroomt). Die damp kristalliseert en dit is dan de zuivere stof. Hierdoor kregen we mooie witte kristallen. Je gebruikt sublimatie omdat het een makkelijke maar goede zuiveringsmethode is die gebruik maakt van verschil in kookpunt van een vaste stof.

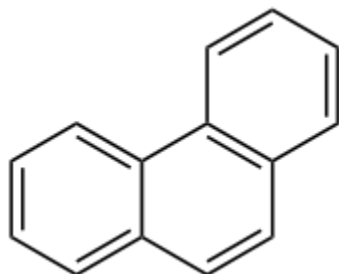


Figure 1 fenantreen molecuulformule



Gezuiverde fenantreen

Is dit een lab waar jij jou studie voor doet?

Louise: ja, omdat dit iets is waar ik wel in zou willen werken. Ze hebben hier de nieuwste apparaten staan, en ook heel veel apparaten. Ook zijn er zo veel onderzoeken te doen, dat er altijd wel iets leuks te doen is. Het onderzoek dat onze begeleider doet (onderzoek naar verschillende geneesmiddelen voor borstkanker) vond ik ook erg interessant, omdat mij het erg leuk lijkt om in de chemie, met medicijnen te gaan werken.

Sherany: Ja, er zijn veel verschillende en geavanceerde apparaten waarmee je kan werken. Hierdoor kan je ook veel verschillende onderzoeken doen, waardoor je eigenlijk heel breed kan werken. Je kan bijvoorbeeld ook biologisch aspecten bekijken.