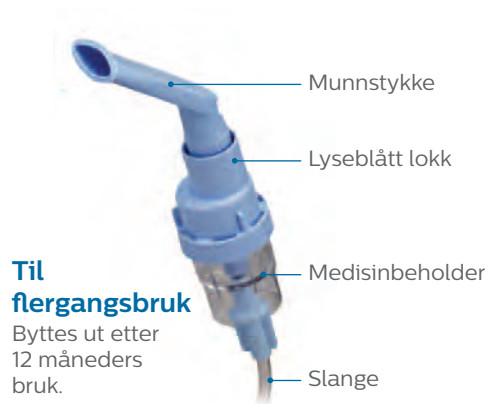


**PHILIPS**  
RESPIRONICS

**SideStream**

Forstøver

# Hurtigveiledning



**Til flergangsbruk**

Byttes ut etter 12 måneders bruk.

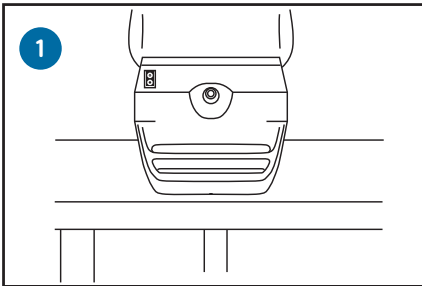


**Til engangsbruk**

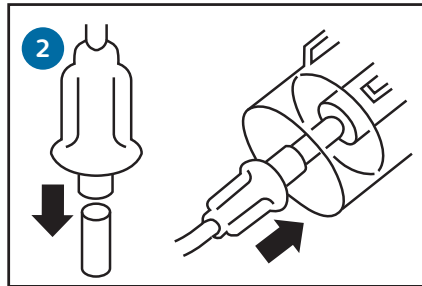
Byttes ut etter 4 ukers bruk.

Før du bruker SideStream for første gang, må du lese heftet med bruksanvisningen.

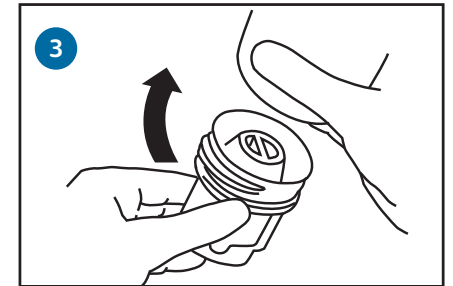
## Slik bruker du SideStream-forstøveren



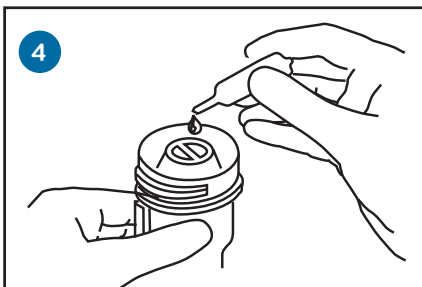
1 Sett kompressoren på en solid overflate.



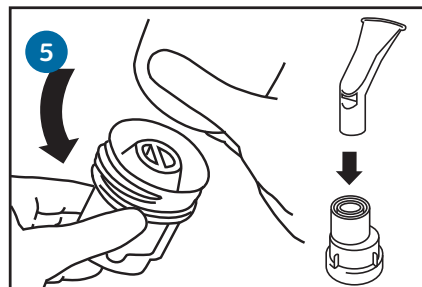
2 Koble slangen til kompressoren og medisinbeholderen.



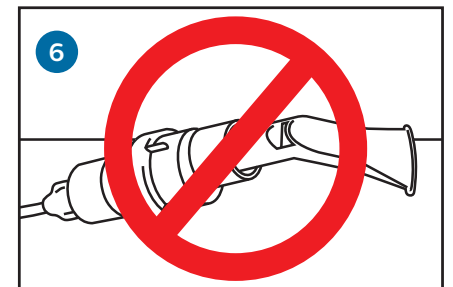
3 Skru av lokket.



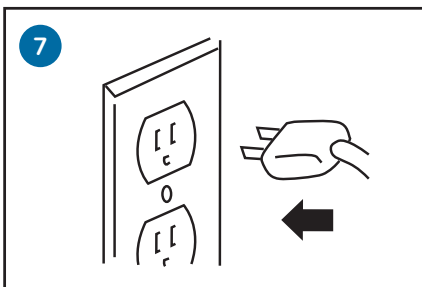
4 Fyll medisinbeholderen.



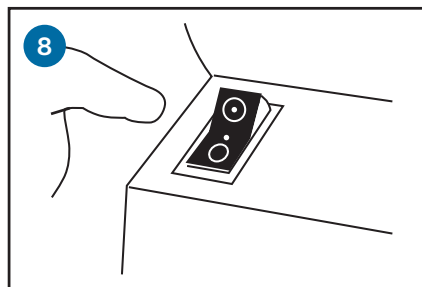
5 Sett på lokket igjen. Koble til munnstykket.



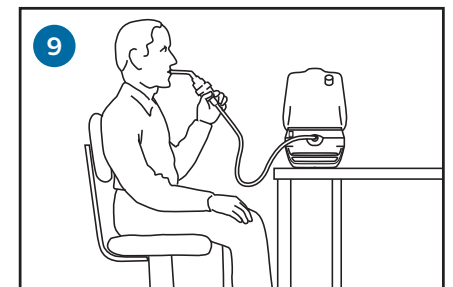
6 Hold SideStream rett.



7 Koble til kompressoren.

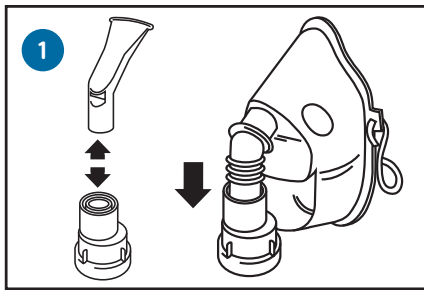


8 Slå på bryteren.

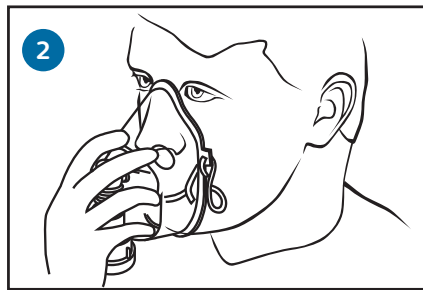


9 Sitt med rett rygg, slapp av og pust sakte inn og ut.

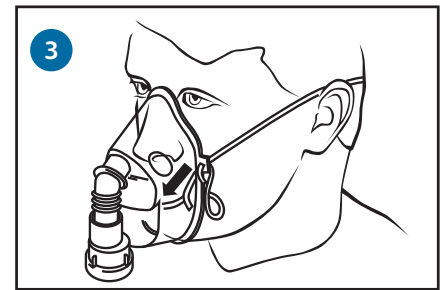
## Hvis du trenger å bruke en SideStream-maske for voksen eller barn ...



Bytt ut munnstykket med maskeadapter og maske.



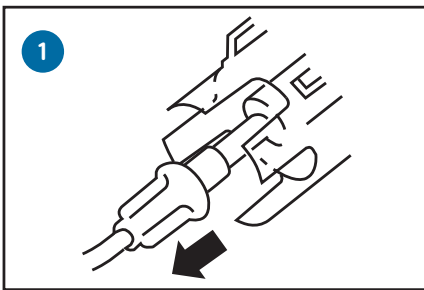
Plasser masken over nese og munn.



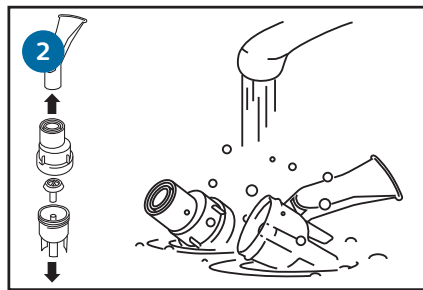
Plasser stroppen over hodet, og juster den.

## Rengjøringsinstruksjoner

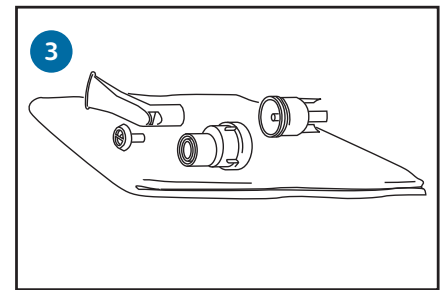
Etter hver bruk (gjelder både SideStream til flergangs- og engangsbruk) ...



Koble håndsettet fra slangen.

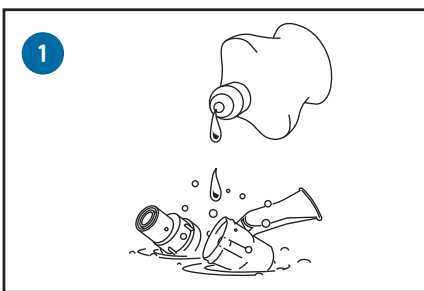


Demonter og vask alle deler i varmt såpevann (unntatt slangen).

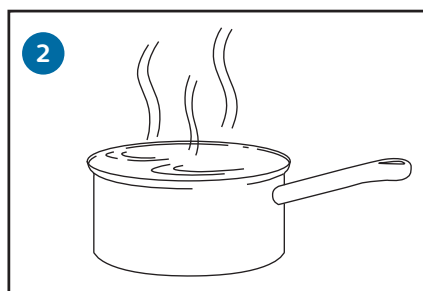


Skyll dem i rent vann, og la dem lufttørke.

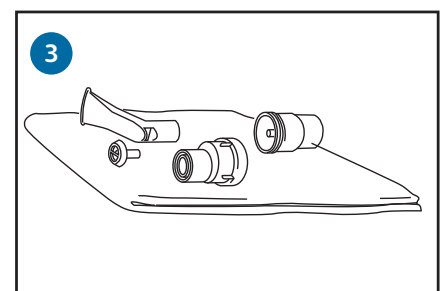
Én gang i uken (kun for SideStream til flergangsbruk) ...



Legg delene (unntatt slanger) i vann og 2–3 dråper oppvaskmiddel.



Kokes 10 minutter.



Skyll dem i rent vann i 2 minutter, og la dem lufttørke.

©2018 Koninklijke Philips N.V.  
Med enerett. Philips Healthcare forbeholder seg retten til å foreta endringer i spesifikasjoner og/eller til å avvikle produkter til enhver tid uten varsel, og vil ikke være ansvarlig for eventuelle konsekvenser som følge av bruk av denne publikasjonen.



[www.philips.com/respironics](http://www.philips.com/respironics)

XX XX/XX/XX PN1686563