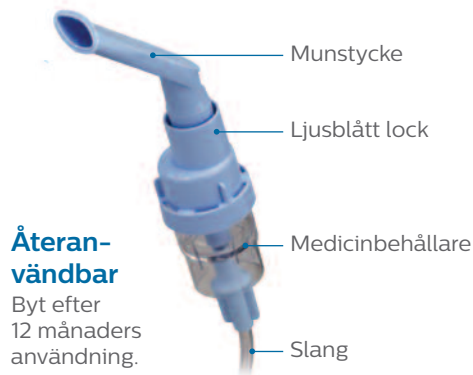


PHILIPS
RESPIRONICS

SideStream

Nebulisator

Snabbstartsguide



Återanvändbar

Byt efter 12 månaders användning.

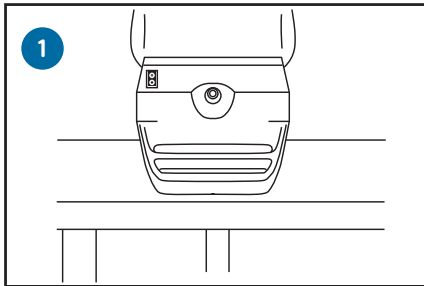


För engångsbruk

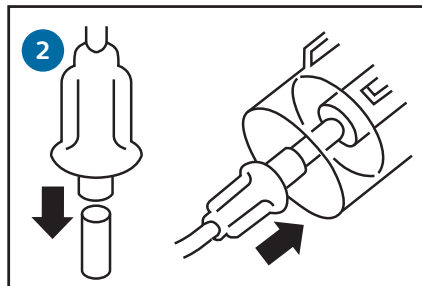
Byt efter 4 veckors användning.

Läs häftet med bruksanvisningen innan SideStream används för första gången.

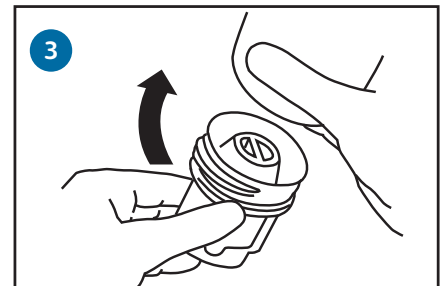
Så här använder du din SideStream-nebulisator



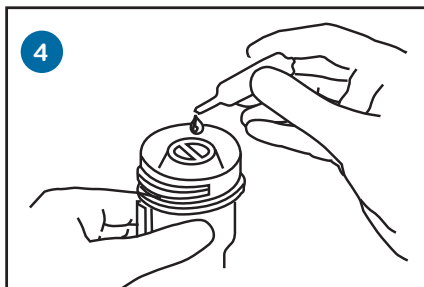
Placera kompressorn på en stabil yta.



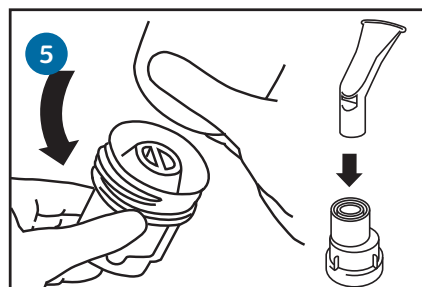
Anslut slangen till kompressorn och medicinbehållaren.



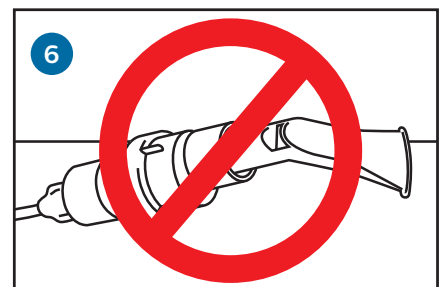
Skruva loss locket.



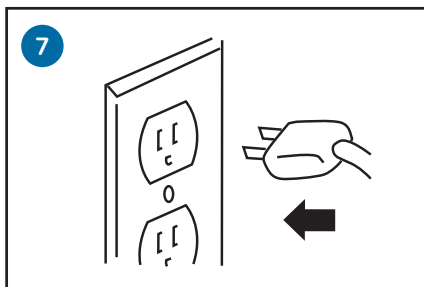
Fyll medicinbehållaren.



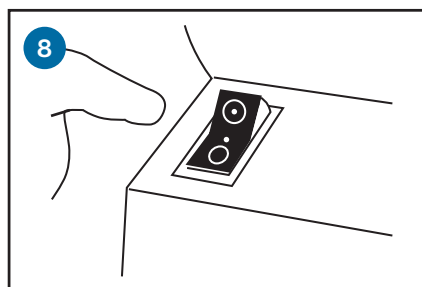
Sätt tillbaka locket. Anslut munstycket.



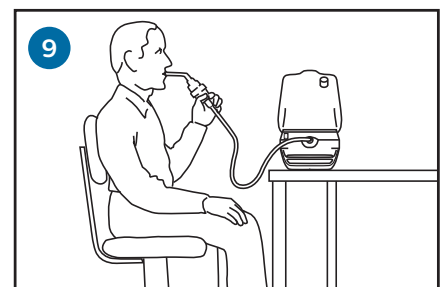
Luta inte SideStream.



Sätt i kontakten till kompressorn.

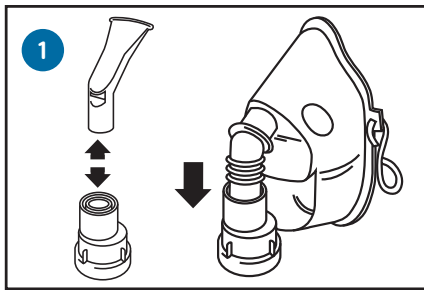


Starta den.

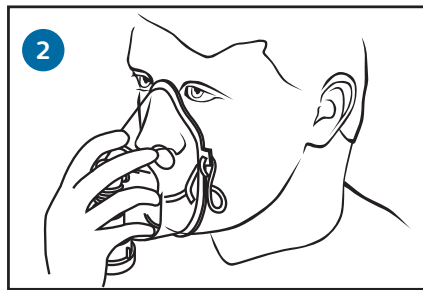


Sitt upprätt, slappna av och andas långsamt in och ut.

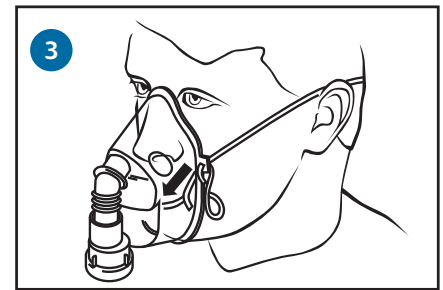
Om du behöver använda en SideStream-mask för vuxna eller barn...



1
Byt ut munstycket mot en maskadapter och mask.



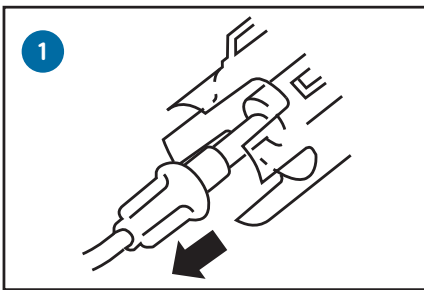
2
Placera masken över näsa och mun.



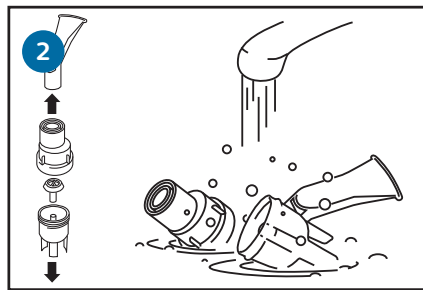
3
Placera remmen runt huvudet och justera den.

Rengöringsanvisning

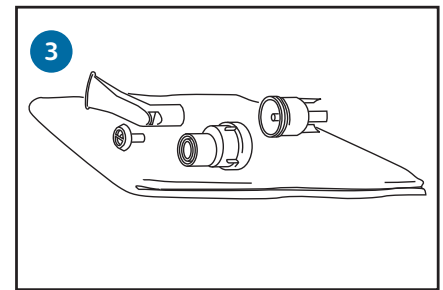
Efter varje användning (gäller både återanvändbar SideStream och engångsprodukt)...



1
Koppla loss handenheten från slangen.

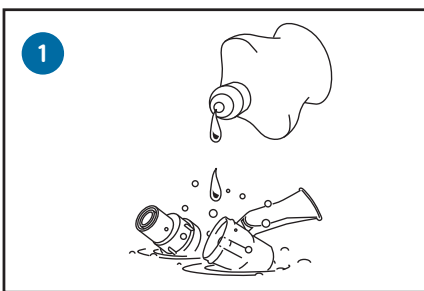


2
Plocka isär och tvätta alla delar i varmt tvålsvatten (förutom slangen).

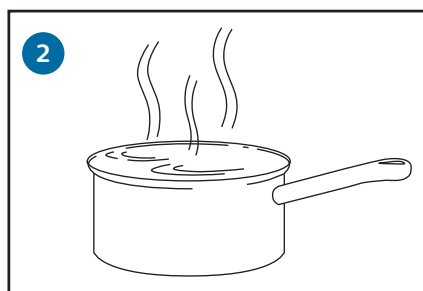


3
Skölj i rent vatten och låt lufttorka.

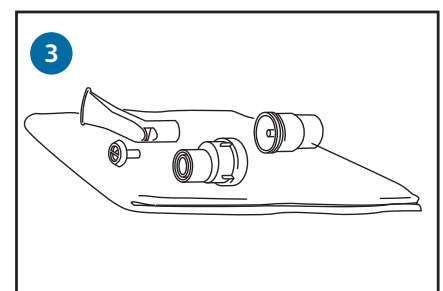
En gång i veckan (endast för återanvändbar SideStream)...



1
Lägg delarna (förutom slangen) i vatten tillsammans med 2–3 droppar diskmedel.



2
Koka i 10 minuter.



3
Skölj i rent vatten under 2 minuter och låt lufttorka.

©2018 Koninklijke Philips N.V.
Med ensamrätt. Philips Healthcare förbehåller sig rätten att göra ändringar i specifikationer och/eller sluta sälja en produkt när som helst utan föregående meddelande och utan förpliktelser och är inte ersättningskyldigt för eventuella konsekvenser till följd av att detta dokument har använts.



www.philips.com/respironics

XX XX/XX/XX PN1686524