



PHILIPS

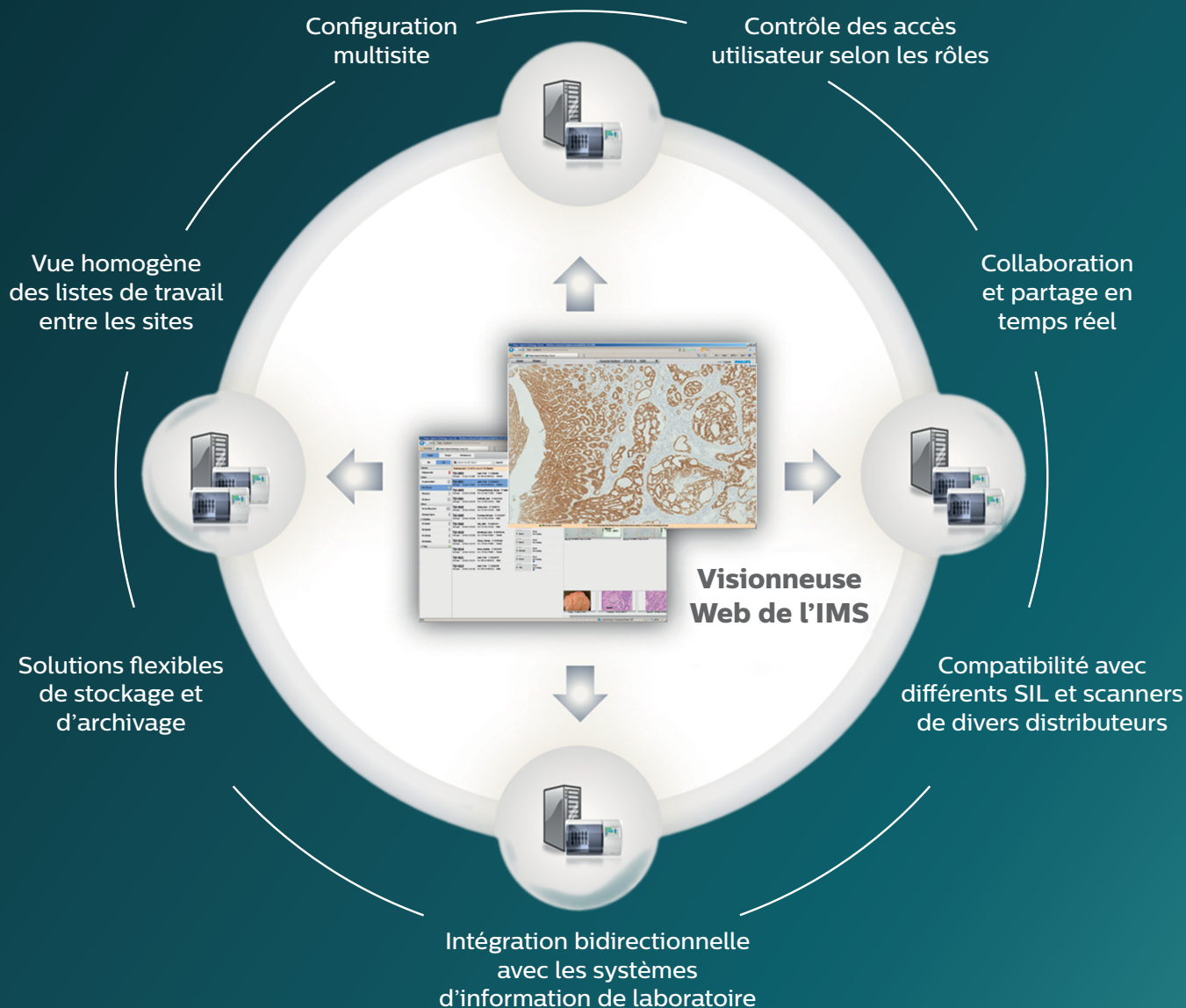
IntelliSite Pathology Solution

IVD

Philips IntelliSite Pathology Solution

Dispositif médical pour
diagnostic in vitro

Collaborez en temps réel avec vos collègues au sein d'un
réseau virtuel



Le Philips IntelliSite Pathology Solution Image Management System intelligent est essentiel pour la configuration des réseaux virtuels. Il comprend 2 principaux composants : une visionneuse basée sur le Web et une solution « entreprise » performante pour la gestion du flux de travail et la connectivité. La visionneuse est conçue pour **la rapidité et la facilité d'emploi** ; elle vise à soutenir un **flux de travail rapide et efficace**, grâce à un design intuitif et un traitement intelligent des images. Des options configurables pour une **intégration bidirectionnelle** avec le SIL en font un système guidé par le flux de travail qui permet des transitions lame/lame rapides afin de clôturer les dossiers le plus rapidement possible.



Philips IntelliSite Pathology Solution

Dispositif médical pour diagnostic in vitro

La Philips IntelliSite Pathology Solution est prévue pour un usage de diagnostic in vitro comme assistant du pathologiste pour visualiser, examiner et diagnostiquer des images numériques de lames colorées. La **solution de flux de travail intégrée** est conçue pour répondre aux besoins des laboratoires qui traitent de gros volumes et faciliter le développement en créant des réseaux virtuels entre plusieurs laboratoires d'anatomopathologie.

Conçu avec des pathologistes pour des pathologistes, la Philips IntelliSite Pathology Solution comprend le Philips IntelliSite Pathology Solution Ultra-Fast Scanner (UFS) et le Philips IntelliSite Pathology Solution Image Management System (IMS) basé sur le Web. Objectif de la solution : accroître l'efficacité et la productivité du flux de travail du laboratoire.

La Philips IntelliSite Pathology Solution est un **système ouvert et évolutif** qui permet la création de réseaux virtuels entre les laboratoires d'anatomopathologie, par l'ajout de nouveaux emplacements et de nouveaux utilisateurs. Le système s'interface facilement avec plusieurs systèmes d'information de laboratoire (SIL) ; il fonctionne avec tous les types d'équipement qui répondent aux exigences matérielles minimales spécifiées.

La Philips IntelliSite Pathology Solution est **une solution clé en main** qui inclut des fonctionnalités avancées de flux de travail et s'intègre dans le SIL ; elle vise à faciliter une transition simple vers cette nouvelle méthode de travail.

Principaux avantages

- Solution de flux de travail intégrée
- Conçue avec des pathologistes pour des pathologistes
- Système ouvert et évolutif
- Solution clé en main incluant des fonctionnalités avancées de flux de travail

Principes du d

Philips IntelliSite

Dans un souci de gain d'efficacité et de productivité, la Philips IntelliSite Pathology Solution a été développée autour de quatre piliers de conception :



Pilotage par les processus

Parfaitement intégrée dans le flux de travail du laboratoire d'anatomopathologie, la Philips IntelliSite Pathology Solution offre les avantages suivants :

- Flux de travail intuitif avec des listes de travail propres aux utilisateurs sur tous les sites.
- Fonctionnalités de discussion interactive et en temps réel sur les dossiers, par plusieurs utilisateurs.
- Exportation de contenu vers les SIL, compatibles avec les processus de création de rapports existants.
- Volets personnalisables pour optimiser la surface d'affichage.
- Mise à disposition d'outils numériques de pointe comme l'enregistrement automatique de plusieurs coupes d'un même bloc sur un seul et même écran, avec affichage côte à côte ou empilé.
- Solutions novatrices en matière de panoramique et de zoom, comme la navigation à l'aide du zoom Loupe et le panoramique sans clic.

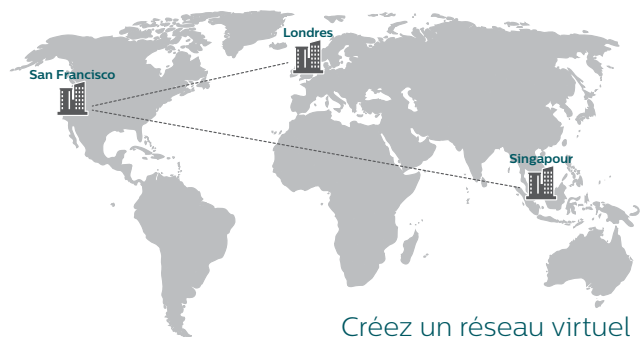
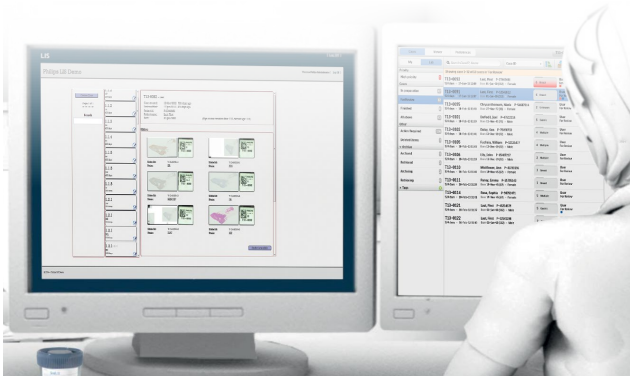
Hautes performances

La Philips IntelliSite Pathology Solution offre des performances élevées sur l'ensemble du système :

- Système facile à utiliser avec numérisation automatisée et autonome. Transitions lame/dossier d'un seul clic pour une clôture rapide des dossiers.
- UFS offrant une mise au point automatique continue, une capacité de stockage de 300 lames et une durée totale de manipulation et de numérisation des lames inférieure à 60 secondes/lame avec un grossissement équivalent à 40x (zone numérisée de 15 x 15 mm).
- Collaboration en temps réel en un seul clic, reliant les collègues dans une discussion sur les dossiers.
- Haute qualité d'image grâce à une mise au point automatique continue.
- Architecture de stockage basée sur les performances et les capacités, permettant une visualisation excellente et plusieurs configurations de scanner.



Design de la Site Pathology Solution



Créez un réseau virtuel
Invitez des pathologistes à le rejoindre

Intégration harmonieuse

Les systèmes d'information actuels compilent toutes les informations requises et les rendent facilement accessibles.

- La gestion du flux de travail, pour ce qui concerne la répartition des dossiers et la création de rapports, peut rester sous le contrôle du SIL. Lorsque le SIL n'offre pas cette option, l'IMS peut fournir ces fonctionnalités.
- Ouverture des images directement à partir des vignettes du SIL ou de l'IMS proprement dit.
- Facilité d'accès et de partage des données avec des collègues indépendamment de l'emplacement géographique. L'accès selon les rôles limite l'accès aux informations lorsqu'une protection de la confidentialité est requise.
- Système à codes-barres pour les laboratoires à fort rendement.
- Solutions flexibles de stockage et d'archivage avec archivage automatisé.
- Liste unique commune de dossiers sur plusieurs emplacements.

Collaboration

Le système Philips est conçu pour faciliter le partage des connaissances, l'échange d'avis et la répartition de la charge de travail.

- Partage instantané des dossiers via une liaison Web sécurisée. Interactions et affichage simultanés selon les rôles afin de protéger la confidentialité des informations.
- Contrôle des accès utilisateur selon les rôles permettant de n'afficher que les informations consultables.
- Algorithmes intelligents utilisant des fonctions comme l'alignement automatique des images, la détection et la présentation des tissus et la navigation en un clic.



Développé pour répondre aux besoins des laboratoires d'anatomopathologie numérique d'aujourd'hui

Le Philips IntelliSite Pathology Solution Ultra Fast Scanner ou UFS est facile d'utilisation et associe une **excellente qualité d'image** à une **grande rapidité de numérisation** et une **cadence élevée**. Ce scanner offre une mise au point automatique continue, une capacité de stockage de 300 lames et une durée totale de manipulation et de numérisation des lames inférieure à 60 secondes par lame à un grossissement équivalent à 40x (zone numérisée de 15 x 15 mm).

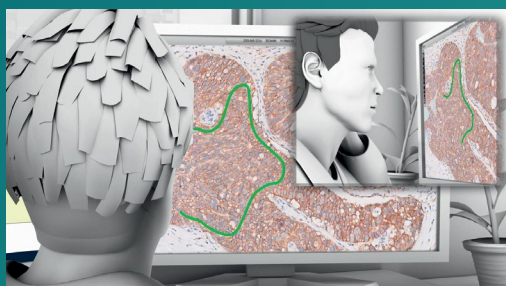
- Concernant l'interface conviviale, l'UFS ne nécessite pas de formation complexe grâce à son design simple et intuitif.
- Le scanner est exempt de bouton de démarrage, permettant ainsi une numérisation à distance.
- Reposant sur un fonctionnement intuitif en deux étapes (« chargement et numérisation »), le système démarre automatiquement par le chargement des lames et la fermeture de la porte.
- L'utilisateur a par ailleurs la possibilité d'ajouter/retirer des lames sans pour autant interrompre le processus de numérisation.



Une véritable solution d'entreprise

Le Philips IntelliSite Pathology Solution Image Management System affiche une conception ouverte et évolutive qui offre une intégration optimale dans le flux de travail et l'environnement informatique :

- Facilement interfaçable avec de nombreux SIL et équipements répondant aux exigences matérielles minimales spécifiées.
- Structure permettant de mettre en œuvre les stratégies d'archivage spécifiques du client.
- Accès protégé par mot de passe aux images d'anatomopathologie, directement à partir des dossiers médicaux électroniques.
- Accès et partage des données informatiques sécurisés et protégés.
- Services d'intégration avec SIL, PACS pour radiologie, DICOM prêt et interopérable.



Des outils puissants de partage de lame/ dossier permettent une **collaboration en temps réel avec un accès selon les rôles garantissant la confidentialité quand c'est nécessaire**. Du simple partage de dossier via une liaison Web sécurisée à l'affichage simultané avec interactions en temps réel, le système relie les collègues disséminés dans le monde pour un partage et une confrontation instantanés des points de vue.



Algorithmes de flux de travail intelligents, parmi lesquels l'alignement automatique des images, la détection et la présentation des tissus et la prise en charge de la navigation en un clic. L'objectif est de faciliter le travail du pathologiste et d'assurer une productivité rationnelle tout en réduisant le nombre de clics par des solutions innovantes de panoramique et de zoom.

Comment nous joindre :

Siège / Benelux / Danemark

Veenpluis 4-6, 5684 PC Best,
Pays-Bas
Téléphone : +31 6 552 39 040
E-mail : cees.smit@philips.com

Adresse de fabrication :

Philips Electronics Nederland BV
Philips Digital Pathology Solutions
Veenpluis 4-6, 5684 PC Best,
Pays-Bas

DACH (Allemagne, Suisse, Autriche)

Téléphone : +49 4121 2611501
E-mail : christian.tank@philips.com

Europe du Sud (France, Espagne, Portugal, Italie)

Téléphone : +33 6 13494071
E-mail : franck.schoens@philips.com

Royaume-Uni, Irlande et Scandinavie

Téléphone : +44 7824 474270
E-mail : andy.humes@philips.com

Asie du Sud-Est

620A, Lorong 1 Toa Payoh Building TP3, Level 3
Singapour 319762
Téléphone : +65 688 24 714
E-mail : kelvin.pow@philips.com

Émirats arabes unis, Arabie saoudite, Qatar et Liban

Choueiri Group Building -
Dubai Knowledge village, Al Sufouh 2, Dubai Émirats Arabes Unis
Téléphone : +971 55 10003719
E-mail : ramy.helal@philips.com

Dispositif médical pour diagnostic in vitro.

© 2015 Koninklijke Philips N.V. Tous droits réservés.
Les spécifications sont sujettes à modification sans
préavis. Les marques commerciales sont la propriété
de Koninklijke Philips N.V. (Royal Philips) ou de leurs
propriétaires respectifs.

www.philips.com



Imprimé aux Pays-Bas
www.philips.com
www.philips.com/digitalpathology



4522 207 29941 * Mars 2015