

PHILIPS

CityTouch

Nodo conector



Ponga su ciudad “a prueba del futuro” con alumbrado conectado

CityTouch conecta el alumbrado de su ciudad, de manera simple y fácil

A nighttime photograph of a city skyline with numerous illuminated skyscrapers. In the foreground, a large, open park area is filled with many bright, starburst-style lights, likely from a public event or festival. The lights create a vibrant, glowing effect across the park. The overall scene is a mix of urban architecture and public space.

¿Qué es

CityTouch?

CityTouch es una plataforma revolucionaria de administración conectada de alumbrado público que le ayudará a desarrollar al máximo el alumbrado de su ciudad. Con monitoreo y administración remotos enriquecidos en datos, le permite mejorar la calidad de la vida de la ciudad con las mejores experiencias posibles de iluminación y un extraordinario valor más allá de la iluminación.

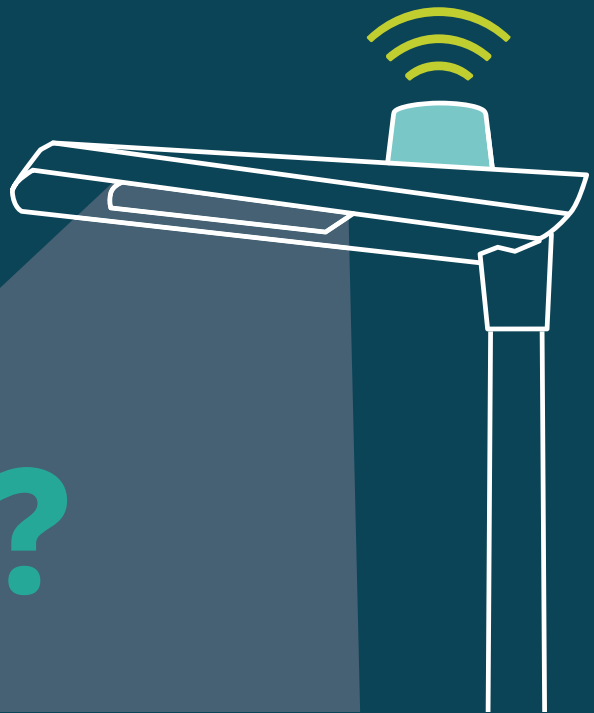


CityTouch es un sistema integral de administración del alumbrado público que conjunta dispositivos conectados, apps intuitivas de “software como un servicio” y servicios especializados para transformar las operaciones de alumbrado de su ciudad.

El nodo conector de CityTouch es un simple dispositivo de “conectar y usar” (plug-and-play) que transforma el alumbrado público en un punto de inteligencia controlado de manera individual y administrado de manera remota. Una vez instalado en el alumbrado público existente, el nodo conector automáticamente se conecta con las apps del software de CityTouch vía la red de comunicación móvil pública, dándole el estado y el control. Ambas apps de CityTouch se bajan por Internet utilizando “software como un servicio” (SaaS), lo que hace independiente al sistema de la ubicación y disponible en cualquier momento para diferentes usuarios. SaaS garantiza un almacenamiento seguro de datos, una operación continua y actualizaciones automáticas, al tiempo que minimiza los gastos de TI. La app de conexión de CityTouch le permite monitorear y administrar de manera segura y remota todos los puntos conectados de alumbrado usando una vista en tiempo real

mediante mapas con cualquier navegador estándar para la Web. Usted puede controlar de manera remota el alumbrado público, establecer horarios para dimers, medir el consumo de la energía y recibir notificaciones de cortes. Juntos, los nodos de conexión de CityTouch, las apps de software y las comunicaciones inalámbricas le ofrecen información detallada y clara sobre el desempeño del alumbrado de su ciudad. Esta información le permite administrar sus activos de alumbrado más eficientemente, tomar decisiones más informadas y responder mejor a las necesidades de los ciudadanos en diferentes ubicaciones de la ciudad. La app de flujo de trabajo de CityTouch agrega capacidades enriquecidas de visualización de datos y generación de reportes, proporciona una base de datos de activos de iluminación fácilmente personalizable y ofrece herramientas de administración de flujo de trabajo relacionados con la iluminación.

¿Qué es el nodo conector?



Estar conectado cambia todo y conectar su alumbrado público a la plataforma de administración de alumbrado de CityTouch no podía ser más fácil.

La instalación consiste de simplemente instalar un nodo conector ligero de CityTouch a un enchufe estándar encima del alumbrado público existente. El nodo conector trabaja con el alumbrado público de cualquier fabricante, tanto LEDs como convencionales—una consideración clave para cualquier ciudad con una diversidad de activos de alumbrado público.

La puesta en servicio es automática. Tan pronto como se instala un nodo conector, se empieza a transmitir información de ubicación y de operación vía la red móvil de la ciudad.

“

Con esta tecnología, uno se olvida de cualquier problema. Tan sólo lo instalamos y seguimos adelante”.



Operaciones más inteligentes de alumbrado

Con una simple instalación de “conectar y usar”, el nodo conector de CityTouch le permite a su ciudad disfrutar los beneficios de un alumbrado público conectado de manera rápida y con la mínima interrupción.

Una vez que ha instalado los nodos conectores en el alumbrado público que desea administrar con CityTouch, usted puede empezar a utilizar las apps del software de CityTouch para monitorear el estado y consumo de energía y para controlar de manera remota cada punto de alumbrado.

De manera automática, CityTouch le notifica cuando existe un corte u otra interrupción en el sistema. Debido a que CityTouch envía datos enriquecidos y precisos sobre la ubicación del punto de luz afectado, su tipo y otras especificaciones, así como la naturaleza del problema, usted dejará de depender de patrullajes nocturnos o esperar las quejas de los ciudadanos.

Los datos precisos de CityTouch eliminan gran parte de la investigación en sitio que las brigadas típicamente tienen que realizar antes de una reparación, reduciendo los tiempos de respuesta de días a unas cuantas horas.

Cómo liberar el potencial de su ciudad con CityTouch

Con el nodo conector de CityTouch, usted puede retroalimentar de manera rápida y fácil su alumbrado público existente y aprovechar de manera inmediata las eficiencias operativas y los ahorros en energía que ofrece CityTouch. Pero los beneficios para su ciudad no se detienen ahí.

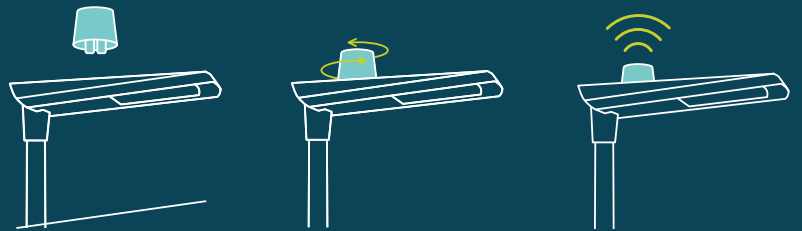
Al almacenar y analizar los datos del alumbrado público en el tiempo y al combinarlo con otras fuentes de datos, como patrones de tráfico peatonal y vehicular, usted puede ofrecer los niveles correctos de luz cuando y donde se necesitan. Calles iluminadas de manera adecuada y confiable se sienten más seguras y contribuyen a una comunidad y economía nocturnas vibrantes.

El alumbrado público conectado con CityTouch es una parte integral de crear una ciudad inteligente y sustentable.

Con el nodo conector, usted puede empezar a asegurar el futuro de su ciudad hoy, con resultados inmediatos y sin afectar las operaciones actuales.

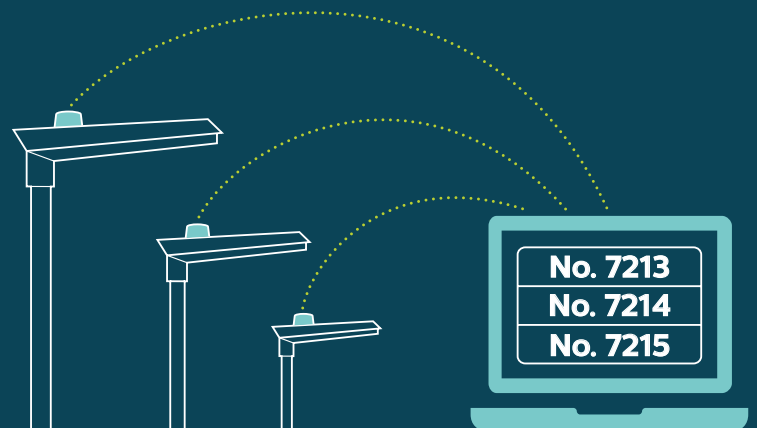


Ventajas Clave



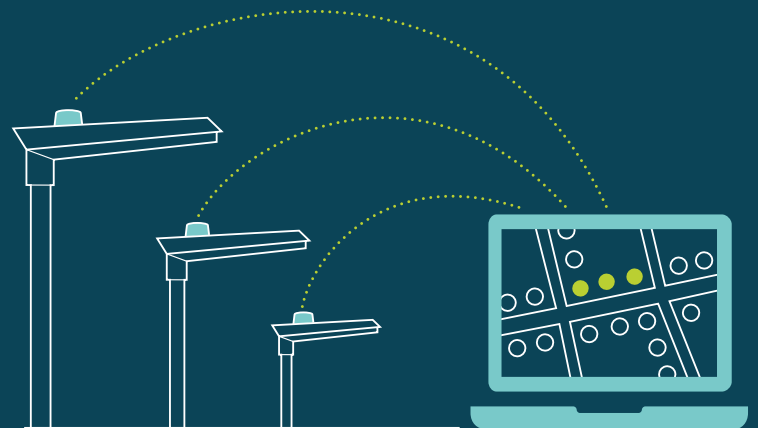
Compatibilidad

Compatible con casi cualquier luminaria, sin importar el fabricante



Puesta en servicio automática

Las luminarias se conectan automáticamente al sistema CityTouch una vez instaladas



Ubicación automática

Las luminarias se localizan automáticamente en el mapa con todos los datos de activos instalados.

Flexible, abierta y segura

CityTouch de Philips es una solución integral a prueba del futuro, que puede apoyar los requisitos cambiantes de su ciudad en el tiempo.

Flexible

CityTouch es extremadamente flexible, permitiéndole configurar el sistema de acuerdo a sus especificaciones.

CityTouch puede monitorear y administrar un número ilimitado de activos de alumbrado, de tal manera que usted pueda agregar alumbrado público y otros activos con el paso del tiempo sin volver a instalar nodos conectores existentes o sacar fuera de línea el sistema. Debido a que cada nodo conector se comunica con CityTouch de manera independiente, no existen puntos centralizados de falla: si se apaga una luminaria, las otras a su alrededor no se ven afectadas. Usted puede controlar puntos únicos de iluminación o todos los puntos de alumbrado juntos, o puede agrupar y controlar puntos de iluminación de la forma en que desee.

CityTouch actualiza su software y el firmware del nodo conector de manera inalámbrica y automática. Esto asegura que usted siempre tenga las características y funciones más recientes, sin intervención física.

Abierta

CityTouch es independiente de las luminarias: el nodo conector trabaja con cualquier alumbrado público, de cualquier fabricante, sea o no de Philips, sea o no LED.

CityTouch utiliza servicios Web estándar para conectarse a las infraestructuras de TI de la ciudad vía la red móvil, de tal manera que no se requieren redes propietarias.

Con APIs publicadas, usted puede integrar CityTouch con otro sistema de administración de la ciudad que ya en uso. Esto le permite unir su sistema CityTouch a otros sistemas conectados para crear una nueva ecología digital que puede ofrecer nuevos niveles de respuesta y resistencia.

Adeás, Philips ofrece servicios rentables de integración y soporte técnico, de tal manera que su ciudad siempre esté lista para el futuro.

Segura

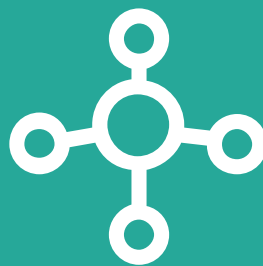
Sus datos merecen estar protegidos, por tanto CityTouch siempre aplica las medidas más recientes de seguridad junto con una codificación integral y una autenticación de dos factores.

Philips utiliza el mismo nivel de seguridad que los bancos y las casas de bolsa en línea, asegurando que sus datos sensibles se transmitan de manera privada y se almacenen de manera segura.

Philips CityTouch: un sistema abierto



El nodo conector de CityTouch trabaja con casi cualquier tipo de alumbrado público de cualquier fabricante



CityTouch se comunica vía la red móvil: sin redes propietarias



Con APIs, los clientes pueden integrar CityTouch a sus sistemas existentes

Funciones clave de **Philips CityTouch:**



Instalación tipo
"conectar y usar"



Monitoreo remoto



Notificación automática
de cortes



A prueba del futuro



Datos precisos de
iluminación

Una eficiencia de CityTouch **en foco:**

Cómo aseguramos un **alumbrado perfecto de la ciudad**



Proceso de reparación de **CityTouch**

La notificación automática de fallas simplifica en gran medida el proceso de mantenimiento

1. Cuando ocurre una falla, aparece automáticamente en la pantalla (con tipo de falla, especificaciones de luminarias y ubicación)
2. Las reparaciones se programan de manera automática
3. Se realiza el trabajo de reparación
4. Recuperación perfecta del alumbrado



Proceso **tradicional** de reparación

Las ciudades se basan en exploraciones nocturnas y quejas de ciudadanos para identificar los cortes de luz

1. Ocurre una falla
2. Los ciudadanos reportan la falla o la encuentra un equipo nocturno de exploración
3. El equipo de mantenimiento encuentra y verifica la luminaria
4. Se reporta el tipo de falla, especificaciones de la luminaria y ubicación
5. Se programa la reparación
6. Se realiza el trabajo de reparación
7. Recuperación perfecta del alumbrado





www.philips.com.ar/lighting

PHILIPS LIGHTING ARGENTINA S.A. Vedia 3892 (C1430DAL) Ciudad de Buenos Aires, Argentina.
Tel.: (54 11) 4546-7777 Fax: (54 11) 4546-7665
PHILIPS LIGHTING URUGUAY S.A. World Trade Center Luis Alberto de Herrera 1248 Torre III
Piso 4 Oficina 31 Montevideo, CP 11.300 Tel: +598 2626 0084, Mobile: +598 99 240030
PHILIPS LIGHTING CHILENA S.A. Av. Andrés Bello 2115, 4° piso Providencia - Santiago - Chile
Tel: +56-2-27302300