



PHILIPS

Connected
Office Lighting

Evolutif

Une réflexion pluridisciplinaire génère un système d'éclairage **novateur** qui génère de précieuses données

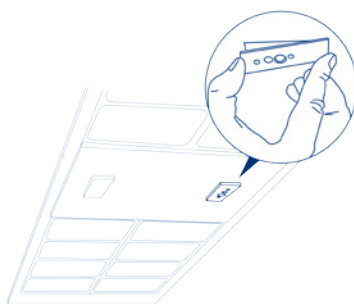
Réaliser un siège central sans précédent en termes de durabilité : voilà qui demande une réflexion allant au-delà des limites de chaque discipline. En étroite collaboration avec Philips, Deloitte a su traduire ses ambitions en matière d'analyse de données en l'exploitation extrêmement écoénergétique de The Edge. Quel est le secret ?



'**The Edge**' est le nom du nouveau siège de Deloitte à Amsterdam (Zuidas). L'immeuble dispose de 15 étages où les espaces de travail sont situés autour d'un magnifique atrium. Environ 18.000 personnes travaillent dans ce bâtiment d'une superficie de plus de 51.000 m².

Connected Office Lighting

Grâce à une vision novatrice de la durabilité, The Edge a obtenu le certificat exceptionnel BREEAM qui reconnaît cet immeuble de bureaux comme le plus durable au monde. Ceci a été rendu possible grâce, entre autre, au système d'éclairage connecté de Philips.



Dans tout bâtiment, outre la lumière (du jour) et la température, l'humidité ambiante, la teneur en CO₂ et le taux d'occupation exercent une forte influence sur la consommation d'énergie. Pensez seulement : lorsqu'une salle de réunion est utilisée intensivement pendant une journée, il importe que l'éclairage y soit suffisant, mais aussi que la température soit agréable et que le taux d'humidité ambiante soit sain. Par contre, si une salle n'est pas utilisée pendant toute une journée, il n'est pas nécessaire que la lumière y soit allumée, et la température et l'humidité ambiante peuvent être diminuées. Il est donc bon de savoir quand et comment les locaux sont utilisés, de manière à pouvoir exploiter un bâtiment de façon aussi efficace et écoénergétique que possible. Toutefois, comment se procurer de telles données ? En équipant toutes les sources lumineuses présentes dans le bâtiment de capteurs qui transmettent en permanence des informations sur la température, l'humidité ambiante, la teneur en CO₂ et le taux d'occupation. Ces valeurs peuvent être surveillées et corrigées pendant toute la journée. Chaque capteur est en effet doté de sa propre adresse IP, qui est reliée par une connexion internet à une plate-forme informatique centrale qui rassemble toutes ces données. C'est ainsi, dans les grandes lignes, que se présente le Philips Connected Office Lighting System qui a été mis en œuvre dans The Edge.

Un réseau maillé de pas moins de 30.000 capteurs offre des possibilités infinies pour la prise de mesures de gestion appropriées. En effet, plus le nombre de données disponibles est

Les sources lumineuses se muent en sources d'information

élevé et plus les connaissances et l'analyse peuvent être affinées, ce qui permet de nuancer les mesures. Ainsi, on peut voir précisément combien de postes de travail sont occupés à chaque moment de la journée, et prendre à l'avance les décisions appropriées. Les informations qui ne sont normalement pas accessibles sont désormais libérées et s'avèrent inestimables pour un fonctionnement durable et économique. Le Philips Connected Office Lighting System est donc plus qu'un simple système d'éclairage. Il s'agit d'un 'digital smart ceiling', où les sources lumineuses se muent en sources d'information !

Smartphone

Les capteurs sont non seulement connectés directement au Philips Connected Office Lighting System ; ils peuvent aussi être commandés par les collaborateurs dans leur environnement.

Chaque collaborateur de Deloitte peut en effet utiliser une appli sur son smartphone pour régler, par l'intermédiaire des capteurs dans la pièce, ses paramètres personnalisés d'éclairage et de température. Ces données sont elles aussi transmises au Philips Connected Office Lighting System. Ensemble, ces informations offrent des possibilités optimales de réglage de l'éclairage, la température, la ventilation et la climatisation d'une façon aussi durable et économique que possible.

Paré pour l'avenir

Le Connected Office Lighting System est paré pour l'avenir. Il peut en effet être aisément étendu par l'ajout de nouveaux capteurs. Et si de nouvelles technologies sont disponibles à l'avenir, le système peut être adapté aisément. Bref, il suffit de jeter un coup d'œil au plafond pour se rendre compte qu'en termes d'innovation, on est encore loin d'avoir atteint... le plafond !

Envie d'en savoir plus ?

Vous désirez en savoir plus au sujet du système Connected Office Lighting de Philips ? Visitez le site www.philips.be/fr/connectedlighting ou contactez directement Yoeri Callebaut. Contactez-le soit par mail : yoeri.callebaut@philips.com soit par téléphone: **0483 74 07 07**.

