

CityTouch & Starsense RF,
Rotterdam , Pays-Bas

Belux

Éclairage public intelligent

Découvrez les avantages d'un éclairage intelligent

PHILIPS

Éclairage public intelligent

L'éclairage traditionnel a été remplacé par des sources lumineuses plus efficaces. Le moment est venu de réfléchir à l'étape suivante : la télégestion de l'éclairage. En ajoutant l'intelligence à votre installation vous la rendez plus efficace et plus rentable. Grâce à de meilleures informations et à une gestion plus simple vous allez économiser de l'énergie et de l'argent tout en portant la disponibilité de votre installation à un maximum. Philips Lighting possède une technologie éprouvée qui rend tout cela possible.

Des dizaines de milliers de points lumineux dans le monde ont déjà été adaptés pour recevoir des appareils de télégestion de l'éclairage Philips afin de permettre facilement aux pouvoirs publics et aux exploitants d'utiliser et de gérer leur éclairage public de façon optimale.

CityTouch

- Simplification des activités de gestion
- Informations rapides et actuelles sur chaque point lumineux
- Des décisions sur base d'informations exactes font économiser de l'énergie et de l'argent
- Augmentation de la sécurité dans la rue du fait d'une plus grande disponibilité de lumière

Starsense RF,
St-Truiden, Belgique



Éclairage public intelligent

L'éclairage public est important pour la sécurité dans la rue. La mise en lumière de l'espace public exige cependant un considérable investissement en matériel, en entretien, mais aussi du savoir-faire. Des exigences toujours croissantes et des budgets serrés, sans oublier les développements technologiques qui se succèdent à une cadence rapide, rendent une efficacité supérieure indispensable.

De l'intérêt de la possibilité de commande à distance (éclairage intelligent)

Il est actuellement possible de réaliser de belles économies d'énergie grâce à de nouvelles technologies d'éclairage comme les LED. Mais on peut aller plus loin. Du fait que les points lumineux peuvent être pilotés avec une grande flexibilité, on peut veiller à ce que la quantité exacte de lumière appropriée soit dispensée en chaque endroit.

Les schémas de gradation s'ajustent en l'espace de quelques secondes avec très peu de manipulations. Rendre un éclairage intelligent le rend aussi plus facile à commander, moins cher à entretenir et sa fiabilité de fonctionnement peut être maximisée à un coût minimum.

CityTouch

CityTouch est une plateforme de gestion proposée comme un service (un logiciel comme service). L'essence du service réside dans la commande de points lumineux et la réaction à des informations pertinentes. En raison des vastes possibilités dans le domaine de la commande d'éclairage, les tâches pour les gestionnaires sont plus simples, plus rapides et plus efficaces. Travailler avec des informations actuelles concernant les points lumineux permet la prise de décisions appropriées relativement à la commande et à l'entretien de la superficie. Cela gagne du temps, de l'énergie et de l'argent tout en profitant à la sécurité de l'usager de la route.



Economie d'énergie



Budget raisonnable



Liberté de choix



Augmentation de la
sécurité



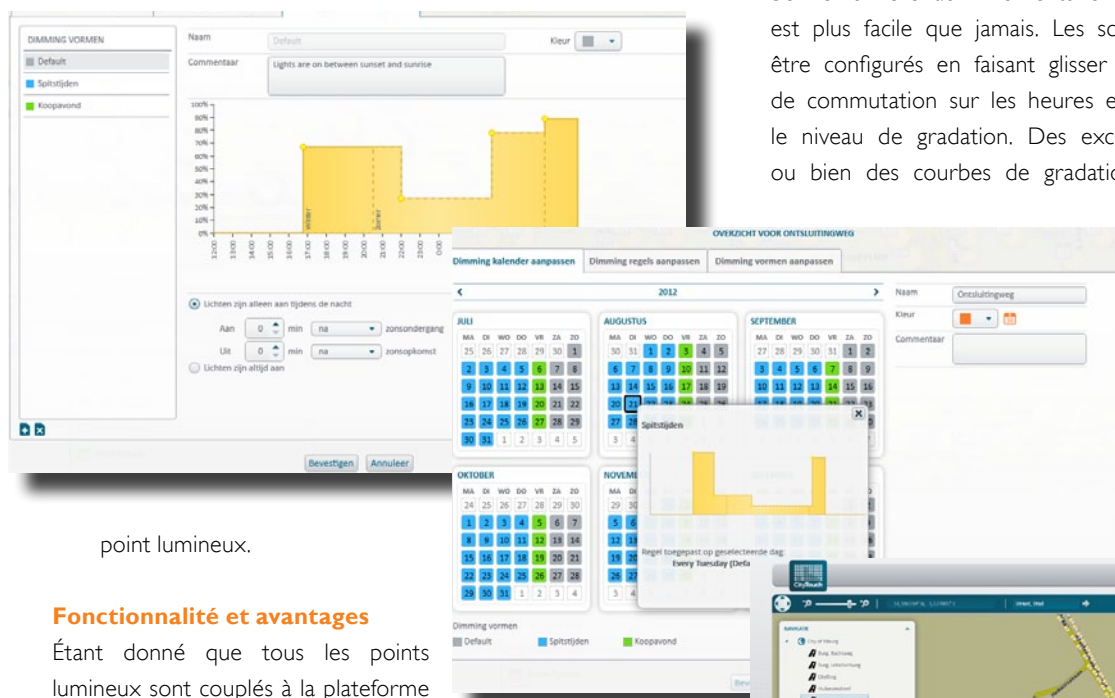
Évolutivité



Paré pour demain

Utilisation traditionnelle ou intelligente de l'éclairage?

- L'inspection physique n'est plus nécessaire du fait de la possibilité de surveillance à distance.
- L'administration sur papier toujours en retard par rapport à la réalité peut être remplacée par une administration directe, en temps réel.
- Des niveaux lumineux fixes peuvent être remplacés par de la lumière sur demande par l'utilisation de scénarios de gradation intelligents.
- Une consommation d'énergie estimée peut céder la place à une mesure certifiée, lisible à distance
- L'évaluation des heures de fonctionnement n'est plus requise à présent que vous pouvez consulter le nombre d'heures de fonctionnement exact jusqu'au moment précis pour chaque



point lumineux.

Fonctionnalité et avantages

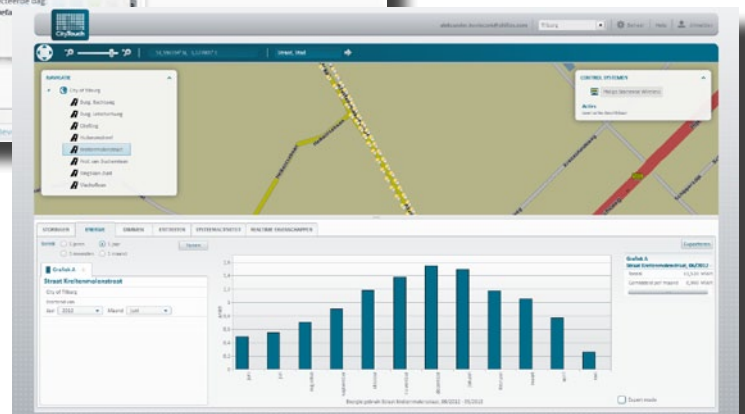
Étant donné que tous les points lumineux sont couplés à la plateforme de gestion CityTouch, on peut contrôler à distance le bon fonctionnement du système. Des pannes éventuelles sont visibles rapidement et comme l'on connaît aussi la nature de la panne et que la base de données est actualisée, l'exploitant reçoit au moment approprié un rapport par e-mail. Après une simple connexion au moyen de son navigateur web, l'exploitant peut rapidement déclencher les mesures adaptées pour rétablir l'éclairage.

Différentes parties en simultanément

Une partie contractante qui effectue l'entretien pour le compte des pouvoirs publics peut elle aussi se connecter sur l'application de gestion, avec des droits différents / restreints, de façon à pouvoir réclamer immédiatement les informations exactes pour effectuer sa tâche de manière optimale. Lorsque le problème est résolu, cela se voit également dans CityTouch, après quoi le client peut estimer si cela s'est bien passé dans le délai convenu.

Scénarios de gradation

L'adaptation des scénarios de gradation se fait également très facilement. Du fait que ces scénarios de gradation peuvent être configurés selon vos désirs et assignés ultérieurement à chaque point lumineux d'un seul clic de la souris, proposer la bonne lumière aux moments choisis et à l'endroit approprié est plus facile que jamais. Les schémas de gradation peuvent être configurés en faisant glisser avec la souris des moments de commutation sur les heures exactes et en définissant ainsi le niveau de gradation. Des exceptions intervenant une fois, ou bien des courbes de gradation se reproduisant de façon hebdomadaire, sont possibles.



Philips CityTouch est extrêmement convivial: l'application de gestion est accessible via un navigateur web et c'est pourquoi il n'y a rien de particulier à installer sur un PC pour pouvoir commencer directement. Disposer d'Internet Explorer et de Microsoft Silverlight est la seule condition préalable. L'application elle-même fonctionne de façon très intuitive, vous n'avez besoin d'aucune formation pour vous lancer. Nous sommes bien entendu à votre disposition pour vous montrer les astuces dès que votre environnement est mis en service!

Décharger votre service informatique: du fait que CityTouch est basé sur le web, il n'y a besoin d'acquérir ou de n'entretenir aucun matériel. Des coûts, de l'énerverment et la durée d'immobilisation de mise à jour et de remise à niveau des logiciels et matériels vous sont ainsi épargnés. Parallèlement, CityTouch est tout aussi sécurisé que les banques internationales, contrôlé régulièrement par une entreprise professionnelle. Vos données sont en sécurité comme jamais.

Architecture de système

CityTouch n'est que l'application de gestion. Pour commander les points lumineux il faut également du matériel : la télégestion.

Niveau point lumineux

Les avantages de la possibilité de gestion au niveau du point lumineux se traduisent surtout par une grande flexibilité dans l'utilisation et la gestion de l'installation d'éclairage. Du fait que vous pouvez régler le comportement de la lumière suivant les limites de zones fonctionnelles (centre-ville, quartier d'habitation, zone industrielle, etc.), et non pas selon le câblage électrique, l'offre de lumière sur mesure devient possible.

La signalisation des pannes peut intervenir de façon efficace et rapide car vous savez exactement quel point lumineux présente une panne et quels sont les éléments concernés par la défaillance. Grâce à une base de données actualisée à votre disposition vous savez aussi avec précision les appareils que vous devez apporter pour réparer la panne. La panne est ainsi détectée et réparée rapidement pour une disponibilité optimale.

Une analyse de données peut aussi être réalisée, par exemple la comparaison d'un comportement de panne d'un certain type de lampe, à partir d'un certain nombre d'heures de fonctionnement ou de mises en marche. Ou suivre si la partie externe engagée respecte les temps de réparation convenus. Les possibilités sont innombrables.

Mise à jour

Les possibilités sont étendues chaque année avec de nouvelles fonctions qui vous permettent mieux encore de traiter votre superficie. Et la mise à jour ? Nous nous en chargeons pour vous, vous ne vous en rendez quasiment pas compte. Vous déconnecter et vous reconnecter, et vous pouvez vous servir de la toute nouvelle version de notre application de gestion, Philips CityTouch.



Église Ste Catherine,
Eindhoven, Pays-Bas



Philips Starsense (niveau du point lumineux)

Chaque point lumineux disposant d'un contrôleur, il est possible de suivre avec précision et d'influencer le comportement de chaque point lumineux. Les informations en provenance du driver sont envoyées vers un contrôleur de segment qui recueille toutes les informations sur ses points lumineux et les communique au Philips CityTouch via une liaison de données mobile.

Il existe deux variantes : Philips Starsense Powerline et Philips Starsense RF (sans fil).

Philips Starsense Powerline:

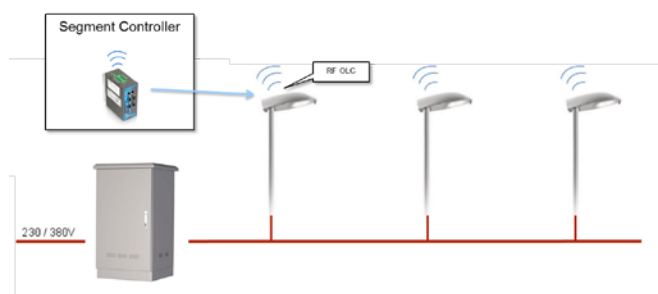
Un contrôleur de segment a été installé dans l'armoire d'alimentation qui communique, par l'intermédiaire d'une liaison mobile de données, avec les serveurs de Philips Lighting. Par point lumineux, un contrôleur de lampe d'extérieur (OLC) est placé dans le mât et communique individuellement avec le driver



dans ce point lumineux. Les commandes émanent de l'OLC qui les donne au driver et rassemble des informations de ces points lumineux. La communication entre l'OLC et le Contrôleur de Segment a lieu par le réseau d'alimentation. Il n'y a donc pas besoin de câbles supplémentaires et le système est facile à mettre en place.

Philips Starsense RF:

Avec l'adjonction d'un contrôleur de lampe extérieur sans fil (RF OLC) à chaque luminaire, ils peuvent communiquer avec le contrôleur de segment mis en place dans ce réseau. Ce contrôleur de segment peut être installé dans l'armoire d'alimentation mais ce n'est pas indispensable. Il peut par exemple trouver sa place dans un immeuble de bureau adjacent au réseau. Contrairement à un système Powerline, un système RF n'est pas lié au réseau physique et il peut par conséquent être également utilisé lorsque les réseaux d'alimentation ne sont pas en propriété au client final.

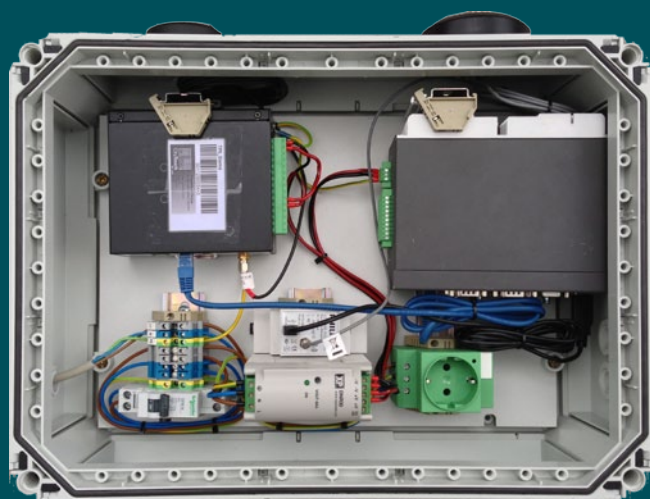


L'utilisateur du réseau est libre de choisir une répartition qui convient à l'utilisation qui est faite de la lumière et qui n'est pas fonction de l'agencement physique de la surface. Grâce à la solide communication et aux produits de grande qualité, le système est extrêmement fiable et il convient à merveille aux zones au cœur des villes où le réseau d'alimentation est complexe et où l'on pose des exigences élevées en matière d'éclairage et de son fonctionnement.

Starsense RF

Flexibilité, sans installation complexe

Tout le matériel requis est livré tout prêt par Philips dans une armoire Halyester. De ce fait l'armoire n'a plus qu'à être montée dans une armoire d'alimentation ou dans un lieu à l'intérieur. Raccorder l'alimentation et les composants sont immédiatement accessibles afin d'effectuer la mise en service.



LumiMotion

La lumière qui bouge avec vous – efficacité énergétique maximale

LumiMotion

LumiMotion est une solution inédite pour minimaliser la pollution lumière en fournissant de la lumière sur demande. Comme les luminaires ne dispensent de la lumière que lorsque cela est nécessaire, les communes peuvent maximaliser leurs économies d'énergie et réduire leurs émissions de CO2 sans porter atteinte à la sécurité dans la rue. Grâce à sa fonction de gradation intelligente, LumiMotion se charge en outre de la préservation de l'obscurité pour les habitants, les animaux de nuit et les oiseaux migrateurs.

Son fonctionnement

LumiMotion a recours à des capteurs optiques et à la communication sans fil pour détecter les mouvements et mettre l'éclairage sous tension si cela est nécessaire. Lorsque les rues sont vides, les niveaux lumineux baissent d'intensité jusqu'à la valeur que vous souhaitez. À Tilburg il est par exemple de 20%, un niveau dont les habitants sont satisfaits et qui autorise de plus une économie d'énergie pouvant atteindre 80%. Et dès que le capteur détecte un piéton ou un cycliste, le niveau lumineux augmente à 100%. Le système est totalement flexible et permet d'accorder les distances et les heures à vos désirs. Ainsi, à Tilburg une surface éclairée de 60 mètres carrés avec un délai


d'une minute avant de revenir à la gradation s'est avérée bien fonctionner dans les quartiers résidentiels.

Une vie meilleure pour les habitants

Comme LumiMotion détecte les piétons, les cyclistes et les voitures allant à une vitesse inférieure à 30 km/heure, il convient parfaitement aux centres des villes et aux quartiers d'habitation. LumiMotion est idéal pour les zones piétonnes, les parcs, les pistes cyclables, les parcs de stationnement et les rues d'habitations partout où vous voulez porter la sécurité, le confort et les économies d'énergie à un maximum.

Solution sur mesure LumiMotion

LumiMotion est un système qui est livré comme une solution clés en main. On y tient compte de vos souhaits et de vos exigences. Le système peut ainsi être complètement prémonté et livré sur site avec luminaire et mât. Nous nous chargeons également de la configuration et de la mise en service de votre système LumiMotion, pour que le système fonctionne selon vos désirs. Pour l'entretien de votre système LumiMotion vous pouvez aussi faire appel à nous.



100% licht bij beweging
100% de lumière lorsque
quelque chose est en
mouvement sur la piste



Q & R

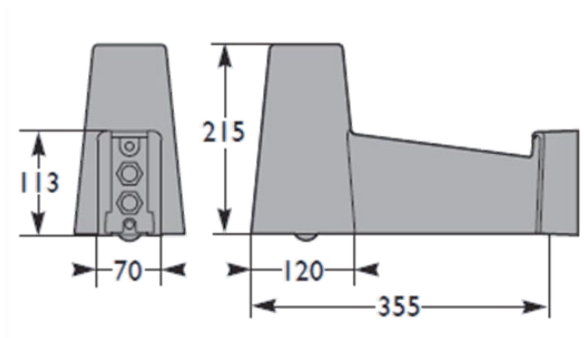
Vous trouverez ci-après les questions que l'on nous pose le plus souvent sur LumiMotion ainsi que les réponses:

PUIS-JE RÉGLER TOUT NIVEAU DE GRADATION SOUHAITÉ ?

Oui, l'intensité de l'éclairage se règle de 0 à 100%.

COMMENT DÉFINIT-ON LE COMPORTEMENT DE LUMIMOTION, LA FAÇON DONT L'ÉCLAIRAGE SUIT LES MOUVEMENTS DES PIÉTONS ET DES CYCLISTES ?

Vous définissez le comportement, Philips vous donne ses conseils en la matière. Ensemble nous réfléchissons au nombre de points lumineux qui réagissent, avant et après le point lumineux qui



détecte le mouvement.

LE FONCTIONNEMENT PLUS OU MOINS FORT DE L'ÉCLAIRAGE N'EST-IL PAS GÊNANT POUR LES RIVERAINS ?

Non, l'allumage plus fort et plus doux se fait progressivement et l'éclairage peut être réglé de façon que la rue soit bien éclairé en permanence devant et derrière la personne. Les habitants de Berkel-Enschot signalent que l'allumage plus et moins intense survient très graduellement et que cela se fait de façon agréable.

QUELLE EST LA TAILLE DE LA ZONE DE DÉTECTION DU CAPTEUR OPTIQUE ?

Un mouvement est enregistré environ 10 mètres avant le capteur optique /le mât d'éclairage. La zone où intervient la détection peut être réglée. Vous pouvez par exemple exclure la détection

dans les jardins.

FAUT-IL DES CÂBLES SUPPLÉMENTAIRES ?

Non, la communication entre les luminaires se fait sans fil.

LES PHOTOS OU LES DONNÉES SONT-ELLES MÉMORISÉES QUELQUE PART ?

Non, elles ne sont pas envoyées non plus et ne peuvent donc pas être regardées à distance. Après analyse par le logiciel, elles sont écrasées par de nouvelles photos.

LUMIMOTION RÉAGIT-IL AUX ANIMAUX COMME LES CHATS ET LES OISEAUX ?

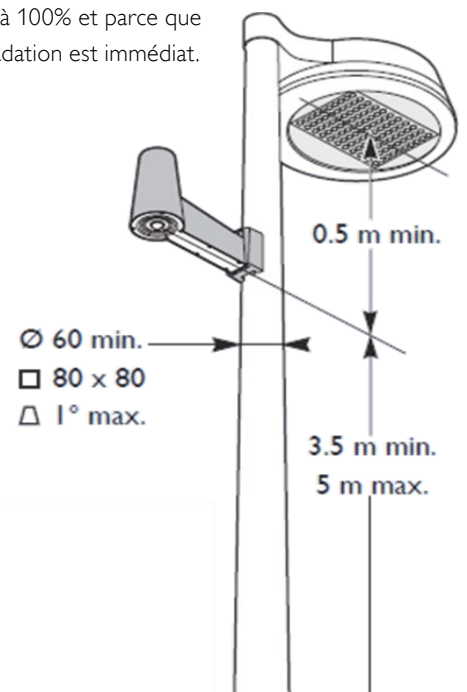
Non, LumiMotion est réglé pour reconnaître les formes humaines et les voitures.

OÙ PUIS-JE UTILISER LUMIMOTION ?

LumiMotion convient aux zones telles que les zones d'habitation, les clos résidentiels et les pistes cyclables et sentiers où la vitesse maximale est de 30 km/h. Des zones où piétons et cyclistes sont les principaux utilisateurs.

AVEC QUELLES LAMPES CONJUGUER LUMIMOTION ?

LumiMotion est proposé uniquement en combinaison avec les luminaires à LED de Philips Indal. La technologie LED convient par excellence à LumiMotion, en raison de sa plage de gradation de 0 à 100% et parce que le comportement de gradation est immédiat.



Pour de plus amples informations :

Philips Belgium NV

Division Lighting
Tweestationsstraat 80
B-1070 Brussel
www.lighting.philips.be

Lightinginfoservice

Tel. +32 (0) 2 525 75 75
Fax +32 (0) 2 525 75 79
E-mail: lightinginfoservice@philips.com

Divisie Lighting
Tweestationsstraat 80
B-1070 Brussel
www.lighting.philips.be

Lightinginfoservice

Tel. +32 (0) 2 525 75 75
Fax +32 (0) 2 525 75 79
E-mail: lightinginfoservice@philips.com

PHILIPS
Indal

Pourquoi Philips?

Avec Philips Lighting proposer une solution lumière efficace et rentable dans le cadre d'un processus rationnel et simple est une chose facile.

Grâce aux très nombreux projets réalisés à l'échelon national aussi bien qu'international, nous occupons une position de leader du marché dans la réalisation d'installations d'éclairage complexes fonctionnant de façon optimale. Nos spécialistes maison et partenaires extérieurs certifiés se chargent ensemble de vous proposer exactement ce que vous recherchez, maintenant aussi bien que demain.



©2013 Koninklijke Philips N.V.

Alle rechten voorbehouden. Vermenigvuldiging, geheel of gedeeltelijk, is verboden zonder de voorafgaande schriftelijke toestemming van de auteursrechthouder. De informatie in dit document maakt geen deel uit van enige aanbieding of overeenkomst, wordt geacht nauwkeurig en betrouwbaar te zijn en kan gewijzigd worden zonder voorafgaande kennisgeving. De uitgever aanvaardt geen aansprakelijkheid voor enig gevolg van het gebruik ervan. De publicatie van deze informatie ontsluit noch bevat enige licentie die is onderworpen aan het octrooirecht of enig ander recht op industriële of intellectuele eigendom.

Uitgiftedatum: mei 2013