

PHILIPS

Eclairage industriel

GreenParking



La zone de parking parfaite

Une technologie LED éco-énergétique
qui crée des espaces sûrs et sécurisants.

Economisez l'énergie

et assurez la sécurité

Les parkings sont des espaces peu aisés à éclairer efficacement. Ce sont des endroits potentiellement dangereux pour les conducteurs et les piétons. Une bonne visibilité et une sécurité optimale représentent donc une priorité absolue.

L'éclairage y fonctionne très souvent 24 heures sur 24, sept jours par semaine. Ceci implique une forte consommation d'énergie et des coûts élevés.

Le défi pour les propriétaires et gestionnaires de parkings est donc double : il s'agit de créer un environnement chaleureux et rassurant tout en économisant sur les coûts et la maintenance.

La réponse à ce double défi : GreenParking de Philips, un système d'éclairage flexible et simple à installer.

Grâce à GreenParking, les économies sont rendues possibles sans faire l'impasse sur la sécurité. La technologie LED durable permet des économies de coûts de fonctionnement de 80%. Vous avez l'assurance de bénéficier de niveaux d'éclairage de haute qualité tout en apportant une contribution positive à l'environnement et en réduisant sensiblement votre facture d'électricité.

De plus, grâce à la longue durée de vie des LED, les coûts de maintenance sont réduits au minimum. Une autre manière de réduire les coûts et les tracas de maintenance. Enfin, les luminaires sont parfaitement étanches et faciles à nettoyer. Si bien que le système est protégé contre la poussière et la pollution des véhicules.

En résumé, GreenParking est un système d'éclairage sans fil. Exigeant peu de maintenance, conforme aux normes et réglementations. Il fonctionne comme une solution idéale pour la modernisation d'installations et fournit de belles économies d'énergie. Et cela tout en offrant confort et sécurité aux usagers du parking.

Cette brochure donne davantage de détails sur le système GreenParking.

Table des matières

4/5 En état de marche dès l'installation

6/7 Une longueur d'avance

8/9 Projet: Kungspportavenyen

10/11 Système efficace, retour sur investissement rapide

12/13 Projet: Globen Shopping

14/15 Des services qui vont dans le bon sens : le votre



St Helens, Royaume-Uni





En état de marche

dès l'installation
avec risque d'interruption minimal

Les conducteurs comme les piétons bénéficient d'un éclairage uniforme au sein du parking. Les lumières s'éclairent à 100% quand une présence est détectée. Dans le cas contraire, elles sont atténuées en fonction des besoins.

Exemples de graduation
La lumière avec une longueur d'avance

Piéton



Véhicule



Un des avantages principaux du système GreenParking tient au fait qu'il peut fonctionner immédiatement. Il consiste en un package complet de luminaires et de commandes, simple à installer et intuitif à utiliser.

GreenParking convient parfaitement pour un immeuble neuf et il peut également être utilisé dans le cadre d'opérations de rénovation. Il vous suffit dans ce cas de remplacer les luminaires un pour un.

Le câblage dans un environnement de parking constitue souvent un problème en raison de la construction en dur. Ce système de Philips Lighting est totalement sans fil. Le modèle de communication ZigBee utilise des éléments de faible puissance pour transmettre des données sur de longues distances.

Et dès qu'il sera installé et prêt à fonctionner, il vous apparaîtra aussi aisé à configurer. Il vous suffira de le régler au moyen d'une télécommande comme vous le feriez pour une TV.

De la lumière à l'endroit et au moment où c'est nécessaire

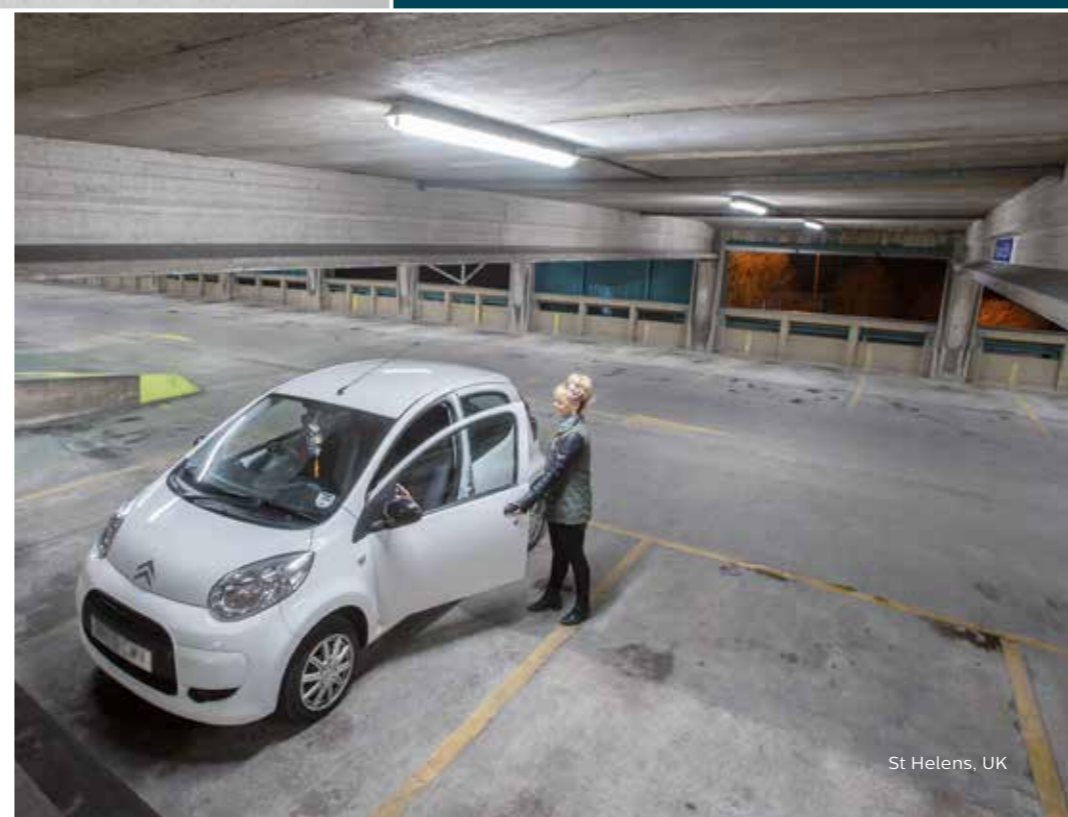
Quel gaspillage quand les luminaires fonctionnent

à 100% aux moments et dans les endroits où il n'y a pas d'activité !

Grâce aux détecteurs de présence et à la possibilité de programmer les LED, le système GreenParking permet de atténuer les zones où personne ne se trouve et de les allumer instantanément quand quelqu'un s'y déplace. Cette fonctionnalité permet de significatives économies d'énergie et de coûts.

Les LED sont des sources de lumière robustes, durables, idéales pour les environnements difficiles. De plus, ils fournissent une lumière claire et uniforme dans tout votre parking. C'en est fini des zones d'ombres !

GreenParking est un système évolutif qui vous autorise donc à ajouter de nouveaux appareils au moment où vous en avez besoin. Vous permettant ainsi de profiter au maximum du potentiel des systèmes de surveillance et de gestion à distance.

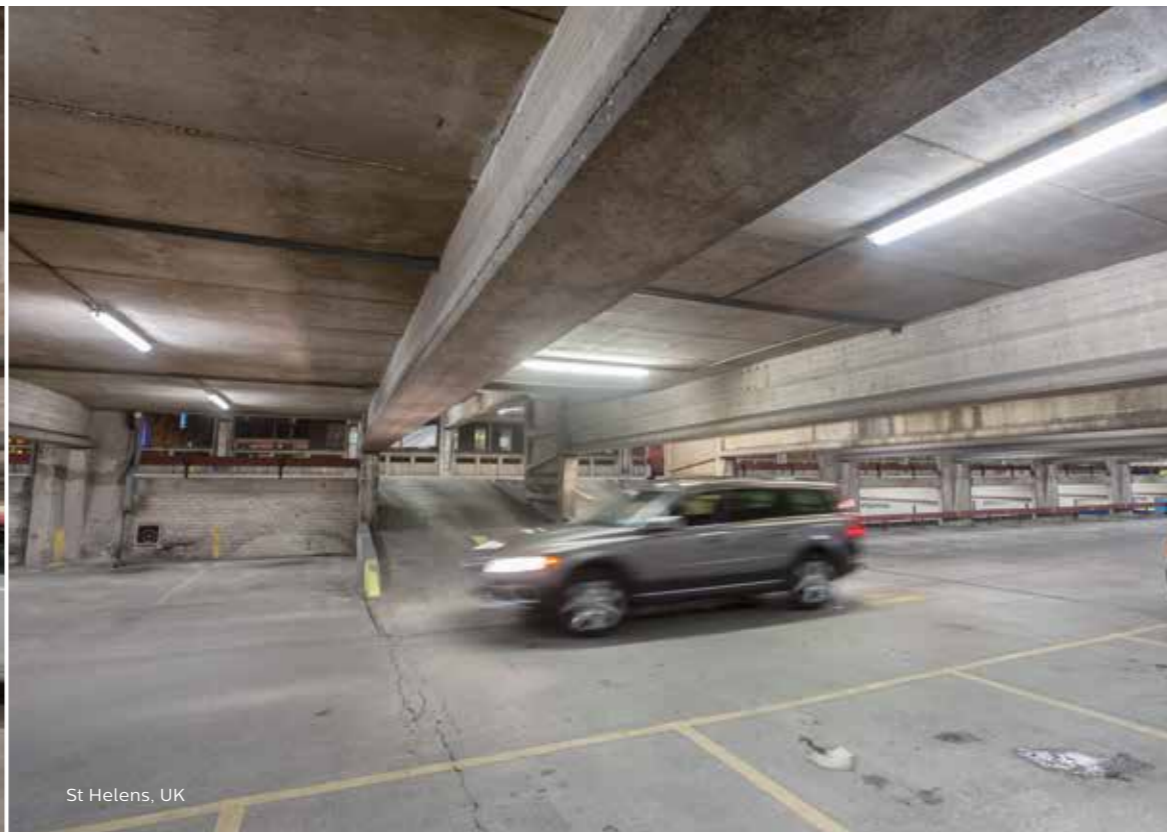


St Helens, UK





St Helens, UK



St Helens, UK



Nous économisons de 50 à 60% sur la consommation d'énergie, les coûts de maintenance et nous créons **un sentiment de sécurité optimal** grâce à un système de gradation de l'éclairage flexible... »

Inge Reindersma, Municipalité de IJsselstein.
Parking Eiteren IJsselstein, Pays-Bas

Un système de capteur disposé partout

Les détecteurs du système GreenParking sont intégrés dans de robustes boîtiers IP65. Ils conviennent ainsi aux environnements les plus défavorables. Ils détectent les mouvements dans une zone particulière indépendamment du fait qu'il s'agisse d'entrées, de sorties, de jonctions ou de longs corridors. Quand un conducteur change de direction, il trouve la lumière à 100% de son intensité dans la zone où il arrive.

De la même façon, les couloirs s'illuminent à mesure des déplacements des piétons. Dans une cage d'escaliers ou un corridor, par exemple. La lumière fournie permet une bonne reconnaissance faciale. Si bien que les piétons se sentent en sécurité.

Une longueur d'avance

Dans le passé, les mesures de sécurité imposaient de maintenir l'éclairage de parking allumé en permanence. Aujourd'hui, GreenParking vous permet d'assurer l'éclairage à la demande, au moment où c'est nécessaire.

Il est allumé à 100% quand il y a du passage de piéton ou de véhicules et atténué à 10%, par exemple, quand personne ne se trouve dans une zone particulière. Ainsi, vous pouvez réduire votre consommation d'énergie et vos coûts, tout en offrant un environnement accueillant et sécurisant.

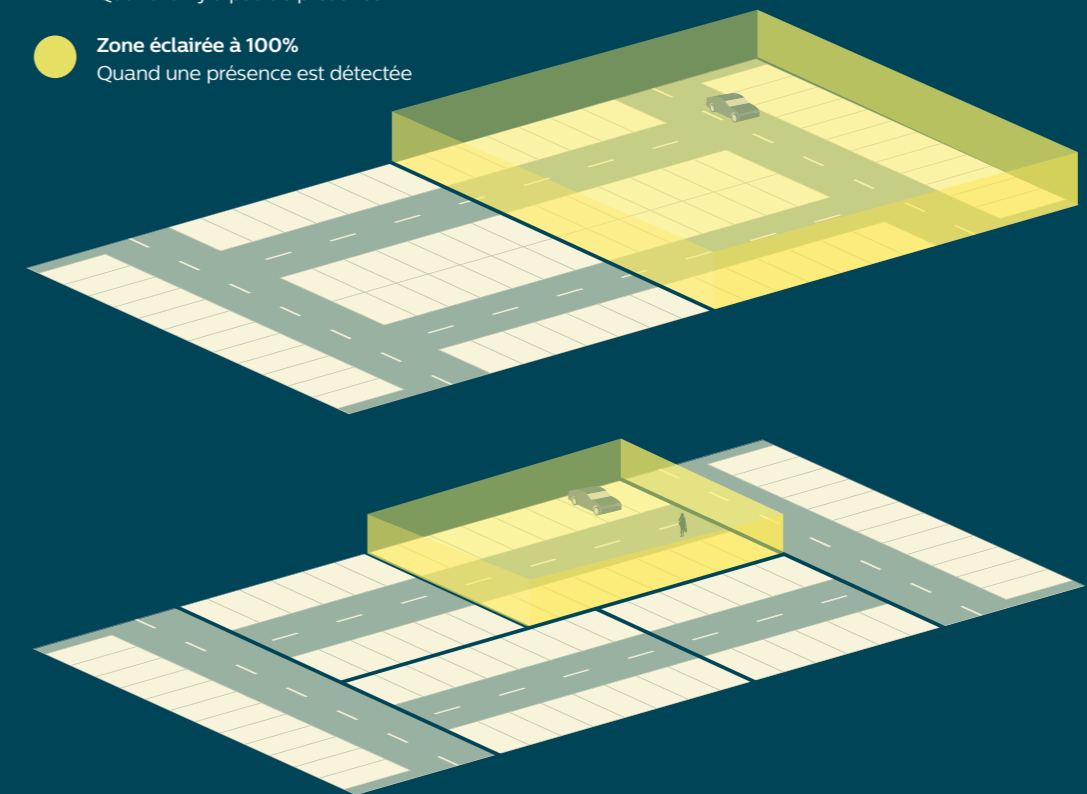
Grâce aux capteurs disposés partout, vous pouvez créer des zones dans lesquelles les clients peuvent se déplacer « en pleine lumière ». Les luminaires s'allument avec un temps d'avance et sont instantanément à 100% de leur intensité au moment où du mouvement est détecté.

Notre système flexible s'adapte à votre parc de stationnement

La configuration des zones dans lesquelles les luminaires sont groupés et mis en réseau, est totalement flexible. Vous décidez le niveau d'atténuation. Vous décidez la durée du temps de persistance. Dès lors, le système GreenParking est complètement personnalisé en fonction de votre espace et de vos exigences.

Exemples de configuration de zones

- **Zone atténuée**
Quand il n'y a pas de présence
- **Zone éclairée à 100%**
Quand une présence est détectée



Etude de cas :

Kungsportavenyen, Goteborg

Economies

Durables et Evolutives

Quand Bygg-Göta Göteborg AB a rénové ses parkings de Kungsportavenyen, il s'agissait d'obtenir un système d'éclairage simple à installer, économe en énergie et durable.

Le défi

Les luminaires existants équipés de lampes T8 2x36W arrivaient en fin de vie. Ils n'étaient pas équipés de gestion d'éclairage. Si bien que les parkings étaient éclairés en permanence. Cela générait un gaspillage d'énergie et des coûts non nécessaires.

Au départ, Bygg-Göta Göteborg AB pensait remplacer les lampes TL par des lampes LED sans gestion d'éclairage. Et puis, ils ont découvert le GreenParking de Philips avec système sans fil de détection de mouvements.

Notre solution

Le système GreenParking était rapide et simple à installer. Le câblage existant a été utilisé pour installer les nouveaux luminaires. Du fait que les détecteurs sont sans fil, il n'a pas été nécessaire de faire de nouveaux câblages. Grâce à quoi, les coûts d'installation ont été fortement réduits.

Les luminaires fluorescents conventionnels ont été remplacés par des luminaires Pacific LED, économes en énergie. Le parking a été divisé en zones dans lesquelles la détection de mouvement sans fil a été installée sur 5 étages.

« Les luminaires LED produisent une lumière blanche éclatante, rendant ainsi le parking sûr et sécurisant » Nemanja Brankovic, Project Manager chez Bygg-Göta Göteborg.

La détection de mouvement sans fil signifie que la lumière est enclenchée uniquement aux moments où c'est nécessaire. Si bien que Bygg-Göta Göteborg AB paie seulement pour l'énergie effectivement consommée.

« Quand un véhicule entre dans le parking, l'intensité lumineuse augmente à 90% de son intensité maximale, » ajoute Brankovic. « Et quand un véhicule quitte le parking, le niveau d'intensité est atténué à 10% après 2 minutes. »



« Nous prévoyons des économies de 80%, ce qui va réduire grandement notre coût total d'exploitation. Nous prévoyons que notre investissement sera remboursé dans les 4 ans. »

Nemanja Brankovic, Project Manager Bygg-Göta Göteborg AB

Systeme efficace, retour sur investissement rapide

ExCeL, UK



Nos calculs ont démontré que le remplacement de l'éclairage du parking bénéficie d'un **retour sur investissement les 18 mois*** grâce aux économies d'énergie. L'investissement en valait donc clairement la peine. »

Brian Cole, Operations Director, ExCeL

*Retour sur investissement très rapide, dû au fait que l'ancien système était très inefficace en terme de consommation d'énergie.

Retour rapide sur investissement

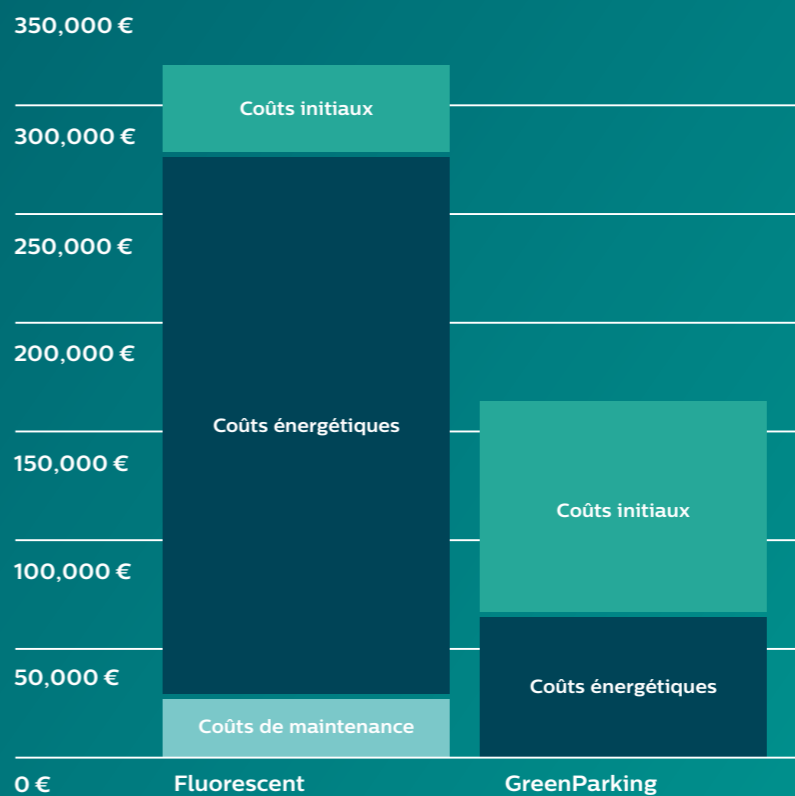
L'investissement initial pour GreenParking est plus important que celui d'une solution d'éclairage classique. Mais les économies démarrent dès l'installation du système. Si bien que le retour sur investissement de la solution GreenParking est atteint en 3 ans. C'est le résultat d'une combinaison entre la grande efficacité des LED et la gestion par zones, permettant des économies d'énergie montant jusqu'à 80% et des économies importantes sur d'autres coûts. L'atténuation du niveau d'intensité lumineuse peut du reste générer 10% d'économies d'énergie supplémentaires.



Retour sur investissement:

Sur une période de 10 ans

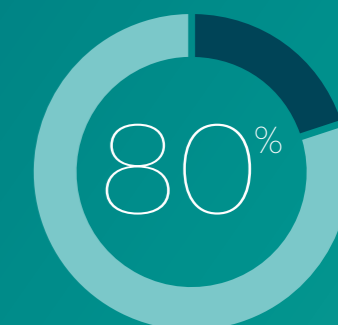
Le graphique ci-dessous indique les économies potentielles de coûts sur une période de 10 ans en comparant les coûts d'installation et de fonctionnement du système GreenParking et ceux d'une installation classique d'éclairage fluorescent*



*Installation classique 1x58wTL-D versus système GreenParking sur 10 ans, 450 luminaires dans un parking couvert, prix de l'énergie 0.12 €.



Retour sur investissement



d'économies potentielles



d'économies potentielles

Etude de cas :

Centre commercial Globen, Stockholm

Lumière claire et sécurisante, factures d'électricité réduites



« Notre objectif était de récupérer notre investissement en 7 ans. Grâce aux énormes économies d'énergie générées par le système Green Parking, nous prévoyons désormais une durée de retour sur investissement de 5 à 6 ans. »

Lennart Lindkvist, energy manager chez Klöver AB



Nous épargnons l'équivalent
de la **consommation d'énergie
annuelle de 17 maisons.** »

Lennart Lindkvist, energy manager chez Klöver AB

L'éclairage du parking du centre commercial Globen devait être complètement rénové. Le propriétaire, Klöver AB, désirait une solution évolutive, tournée vers le futur, basée sur une gestion d'éclairage intelligente.

Le défi

Le parking d'une superficie de 9.000 m² est réparti sur 3 étages et dispose de 1.500 places. La solution d'éclairage de départ était répartie en 4 zones par étage. Chaque zone était éclairée par des luminaires classiques équipés d'une lampe fluorescente T8 de 58W.

Quand une voiture entrait dans le parking, l'éclairage s'enclenchait à 100% de son intensité pendant 2 heures, avant de s'éteindre complètement. La lumière générée était de faible qualité et les luminaires tombaient en panne chacun à leur tour.

Notre solution

Klöver AB a installé la solution GreenParking: Les luminaires Pacific LED avec gestion sans fil ont été couplés à des détecteurs de mouvement pour créer ainsi un système d'éclairage complet.

Dans le cadre de la nouvelle installation, le parking a été découpé en 13 zones par étage, équipées de 120 détecteurs de mouvement placés dans les endroits stratégiques.

Le système d'éclairage fournit une lumière blanche claire et diffusée de manière uniforme. Rendant ainsi le parking sûr et apaisant.

« Nous avons placé les luminaires sur le circuit de câblage existant, économisant ainsi sur les coûts de matériel et d'installation, » nous dit Lennart Lindkvist, Energy Manager chez Klöver AB.

« Quand un piéton ou une voiture pénètre sur une zone programmée, la lumière s'enclenche à 90% de son intensité maximale. Quand une voiture ou un piéton quitte la zone, le niveau de lumière descend à 10% après deux minutes. Ce faisant, nous avons réduit le niveau de la consommation d'énergie de plus de 50%. »

Klöver AB a également fortement diminué ses coûts de maintenance, les luminaires LED ne devant pas être remplacés avant 15 ans.

Des services qui vont dans le bon sens : Le votre

L'éclairage fait partie de notre ADN. Depuis plus de 120 ans, nous concevons et fournissons des installations d'éclairage. Soyez sûrs d'une chose : avec nous, vous aurez l'esprit tranquille. Comment travaillons-nous ? Essentiellement avec souplesse. Notre service d'assistance est totalement organisé en fonction de vos besoins.



Services professionnels : pré installation

Nous proposons notre assistance dès la phase préparatoire avec une approche unique des services professionnels. Nous réalisons un audit initial et rédigeons des recommandations pour la conception qui vont garantir le meilleur résultat possible.

Audit

Collecte de données sur place et analyse

Nos recommandations visent toujours une amélioration avec une ligne de conduite claire : garantir que le client profitera des informations sur les installations d'éclairage les plus récentes et les plus actualisées

- Guidance
- Champ d'action
- Collecte des données
- Analyse des données

Consultance

Conception issue de l'analyse des données

Une conception adéquate est basée sur des données de terrain et l'examen des différentes options en vue d'obtenir la solution optimale, le meilleur rapport coût-avantage. Nous assurons également que le projet retenu répondra parfaitement aux attentes

- Conception de la solution
- Etude de rentabilité
- Plan de mise en œuvre
- Approbation



Services en toutes circonstances : après installation

Pour l'assistance après installation, nous offrons trois options contrats adaptées à vos besoins : Essential, Premium et Premium+

Le contrat **Essential**

Protéger votre investissement

- Accès au service d'assistance
- Maintenance préventive via assistance sur site
- Maintenance corrective via assistance à distance
- Pièces de rechange et services supplémentaires à prix réduits

Contrat **Premium**

Fonctionnement sans problème et à prix fixe

- La gamme des services Essential
- Des techniciens d'entretien formés pour un service de maintenance complet sur site
- Kit de pièces détachées et remplacement en cas de panne

Contrat **Premium+**

Atteindre et optimiser les objectifs de votre entreprise

- La gamme des services Premium
- Documentation et informations sur le projet sur un portail clientèle
- Formation permanente des utilisateurs



© 2016 Koninklijke Philips N.V. Tous droits réservés. Philips se réserve le droit de modifier les spécifications et/ou de mettre fin à tout produit à tout moment sans préavis ni obligation et ne pourra être tenu pour responsable pour toutes conséquences résultant de l'utilisation de cette publication.

www.lighting.philips.nl