

# In 7 stappen naar een circulair bedrijf

## 1. Begin!

Goede ideeën kunnen overal in een organisatie ontstaan. Maar een circulair model heeft zo veel impact dat je moet beginnen aan de top. Daar moet het belang helder zijn. Is dat (nog) niet zo, probeer dan de beslissers in jouw bedrijf te voeden met relevante informatie. Zorg er ook voor dat je collega's enthousiast worden.

## 2. Niet zonder de klant

Circulariteit is geen doel op zich. Er moet vraag naar zijn of je moet met circulariteit een groot probleem binnen je organisatie kunnen oplossen. Zonder die ingrediënten geen succes. Jouw meest vooruitstrevende klanten zijn de pioniers waarmee je anderen kunt inspireren en motiveren. Gebruik deze klanten dus! Schrijf bijvoorbeeld een gezamenlijk artikel, maak een video of laat ze spreken op jouw event.

## 3. Maak een 360 plan en betrek verschillende mensen

Een circulair model heeft impact op veel verschillende bedrijfsonderdelen: commercieel, juridisch, financieel, logistiek, service, enzovoorts. Betrek je collega's bij het ontwikkelen van het model en creëer overzicht. Bij Philips hebben we het ontwikkelen en uitrollen van Circular Lighting georganiseerd rond vier thema's: nieuwe businessmodellen, design, reverse logistics en samenwerking.

## 4. Ontwikkel nieuwe businessmodellen



Ontwikkel nieuwe businessmodellen bij je doelen, bijvoorbeeld met behulp van het Business Model Canvas van Osterwalder. Op [philips.be/circularlighting](https://philips.be/circularlighting) kun je ons white paper *Nieuwe businessmodellen* voor een circulaire economie downloaden.

## 5. Heroverweeg je design



Als je weet dat je een product terugkrijgt, zul je het anders moeten ontwerpen dan wanneer je het eenmalig verkoopt. Beoordeel daarom hoe modulair, toekomstbestendig, onderhoudsarm, herbruikbaar en recyclebaar het is. In de white paper *De rol van design in de circulaire economie*, te vinden op [philips.be/circularlighting](https://philips.be/circularlighting), vind je meer informatie.

## 6. Organiseer je reverse logistics

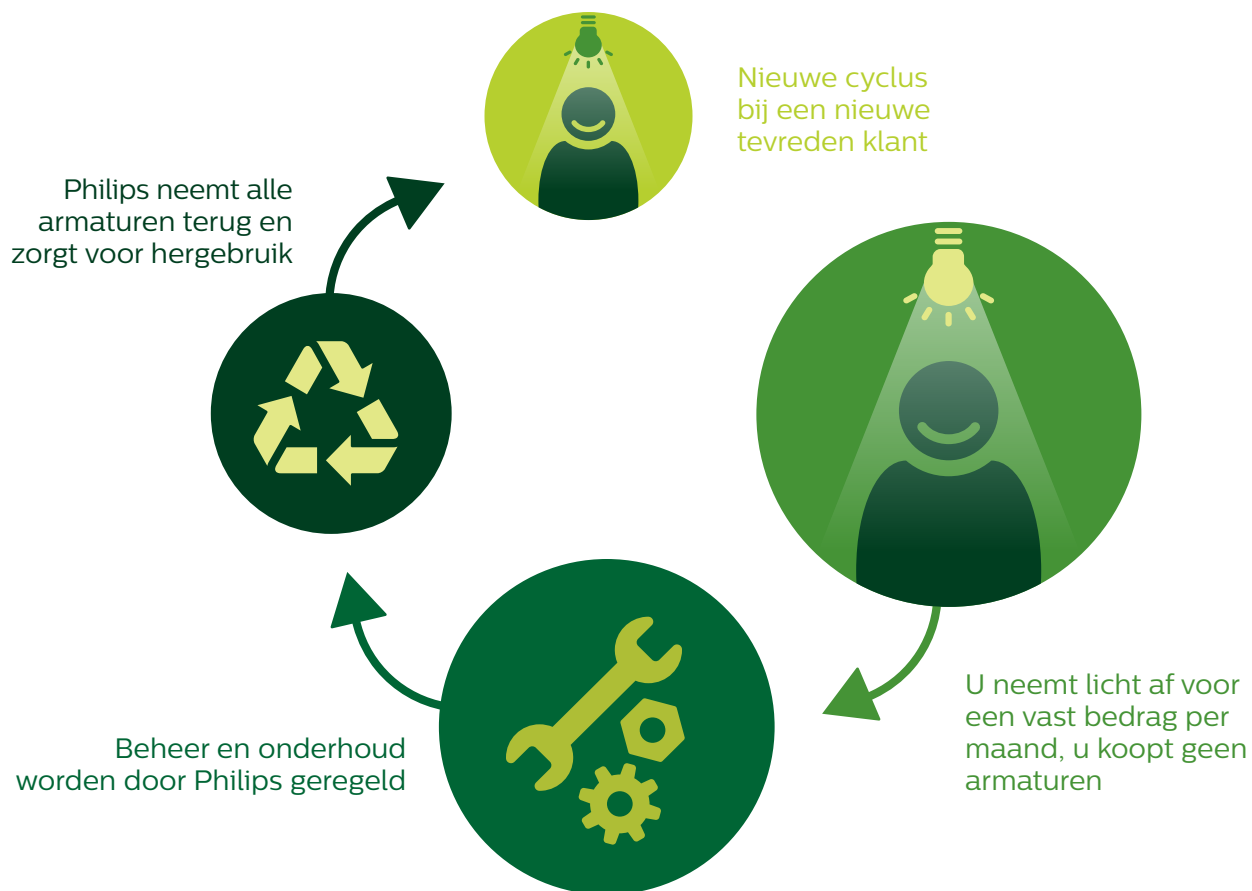


Zorg dat je een plan hebt om je reverse logistics (omgekeerde logistiek) op orde te krijgen. Het terughalen en verwerken van jouw product is essentieel om als bedrijf circulair te worden. Op [philips.be/circularlighting](https://philips.be/circularlighting) kun je onze white paper *Reverse logistics in de circulaire economie* downloaden.

## 7. Werk samen!

Zoek vooruitstrevende samenwerkingspartners, bijvoorbeeld financiële partners voor het businessmodel, een transportbedrijf voor de reverse logistics en een afvalverwerker om onbruikbare producten op een goede manier te verwerken.

# Circular Lighting: Koop licht, geen lampen



## De voordelen:



**Geen investering**, omdat armaturen niet als activa worden opgenomen worden op de balans



**U betaalt een vergoeding** per maand of per kwartaal



**Aanzienlijke besparing** op operationele kosten dankzij prestatiegericht onderhoud en exploitatie management



**Lager energieverbruik** dankzij duurzame verlichting van hoge kwaliteit



**Minder CO<sub>2</sub>-uitstoot** helpt om duurzaamheidsdoelstellingen te behalen



**Efficiënt gebruik** van grondstoffen en maximaal gebruik van materialen

