

PHILIPS

CityTouch

Openbare verlichting



Toekomstgerichte straatverlichting

Transformeer uw stad met connected verlichting

A nighttime photograph of a city skyline, likely New York City, featuring several prominent skyscrapers. The buildings are illuminated with various lights, including the 'Aon' logo at the top of a tall dark building, the 'usbank' logo on a cylindrical tower, and the 'Bank of America' and 'citi' logos on other buildings. The 'WELLS FARGO' logo is visible on a building to the right. The sky is dark, and the overall scene is a dense urban landscape.

De groei van de stad

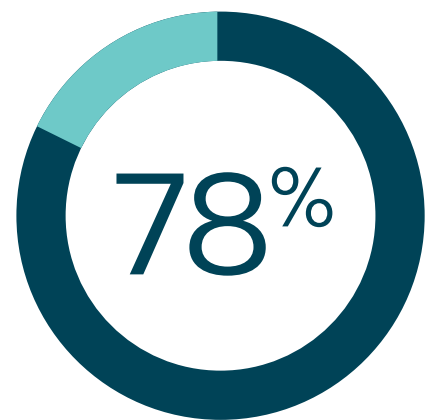
Voor stad en planeet

Uitdagingen voor de stad

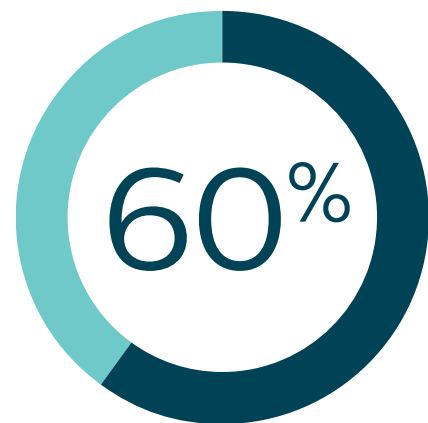
Moderne steden worden geconfronteerd met tal van eisen. Het economische klimaat houdt in dat de financieel verantwoordelijken overal waar mogelijk kosten moeten besparen. Intussen leiden toenemende regelgeving, de publieke opinie en bewustzijn van het belang van milieuvriendelijke werkwijzen ertoe dat steden naar nieuwe manieren zoeken om hun invloed op de planeet te minimaliseren. Daarnaast verwachten inwoners ook een steeds betere kwaliteit van leven. Steden moeten dus manieren vinden om veiliger, schoner, helderder en dynamischer te worden; manieren om een aantrekkelijke leefomgeving te creëren waarmee mensen zich kunnen identificeren.

De rol van verlichting

Bij het creëren van de stedelijke omgeving van de toekomst zorgt openbare verlichting voor meer dan licht alleen. Verlichting is van wezenlijk belang voor de oriëntatie en, belangrijker nog, voor een veiligheidsgevoel. Zij is ook onderwerp in de economische discussie en kan een hevig effect hebben op de aantrekkelijkheid van een stad, wat op zijn beurt invloed heeft op het toerisme. En natuurlijk biedt moderne LED-verlichting grote kostenbesparingen. Uit cultureel oogpunt kan openbare verlichting helpen bij het opzetten van sportevenementen, waarbij drukke gedeelten helderder worden verlicht als de fans arriveren en rustiger woonwijken op een lager niveau worden verlicht. Ook biedt zij de flexibiliteit en de dynamiek om onderdeel te worden in de manier waarop de identiteit van een stad tot uitdrukking komt, met nadruk op het karakter en de diversiteit van de verschillende stadsdelen. Verlichting biedt voordelen voor iedereen in het sociale spectrum: van jong tot oud en zowel bedrijven als individuen. En ten slotte staat openbare verlichting centraal in de discussie over milieukwesties, met nieuwe antwoorden op vragen over duurzaamheid, lichtvervuiling en natuurbehoud. Overal ter wereld ontwikkelen steden zich snel en dat geldt ook voor hun verlichting.



Vandaag de dag verbruiken steden 78% van alle energie in de wereld.*



Steden produceren ook meer dan 60% van alle kooldioxide.*

*Bron: UN Habitat (United Nations Human Settlements Program)

Wat is

CityTouch?





Hoe CityTouch kan helpen

Voor iedereen die verantwoordelijk is voor het onderhouden en verbeteren van de infrastructuur van een stad, zijn dit uitdagende maar ook inspirerende tijden. Nieuwe technologieën zoals CityTouch bieden mogelijkheden waar we slechts enkele jaren geleden nog niet van durfden dromen. Connected verlichting is een allesomvattende oplossing waarmee stedelijke overheden een betere dienstverlening op het gebied van verlichting kunnen leveren en de inwoners kunnen genieten van een levendige gemeente die ook nog eens veiliger voelt.

Een volledig geïntegreerde, allesomvattende oplossing

CityTouch is de toekomst van stadsverlichting. Het systeem biedt u een ongelooflijk niveau van beheer en bewaking en aanzienlijke energiebesparingen. Het is gebouwd op drie pijlers die zijn geïntegreerd in één oplossing: software, armaturen en diensten. Onze slimme en intuïtieve oplossingen hebben een revolutie ontketend in de manier waarop u de straatverlichting in uw stad bedient.

CityTouch biedt meer flexibiliteit voor uw stadsverlichting, nieuwe inzichten en een betere service die uw inwoners zullen opmerken en waarderen. En dat alles met minder milieu-impact en aanzienlijke kostenbesparingen.

Welkom bij de verlichting van de toekomst.

Inhoudsopgave

6 Een geweldige evenwichtsoefening

8 Klaar voor de toekomst

12 Veilig in de stad

16 Slimmer systeem, gemakkelijker te bedienen

20 CityTouch assortiment

22 CityTouch connect application

24 CityTouch workflow application

26 Opties voor connectiviteit

27 'CityTouch Ready'-armaturen

28 Diensten

30 Flexibel, open en veilig

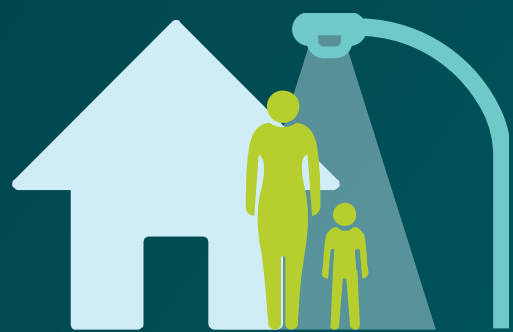
31 Wij helpen u wereldwijd uw doelstellingen te behalen

Uitdagende duurzaamheids- doelstellingen



Lokale overheden

Als stadsbestuurder wilt u aan de ene kant een mooie en veilige stad. Aan de andere kant moet u geld besparen. Ondertussen moet u uitdagende duurzaamheidsdoelstellingen behalen. Het is niet eenvoudig, maar CityTouch kan u helpen al deze doelstellingen te bereiken.



Inwoners

Als u een inwoner bent, wilt u dat uw stad aanvoelt als een moderne, positieve plek om te wonen: een plek die gastvrij en veilig is. Bij speciale gelegenheden wilt u dat zij levendig en feestelijk aanvoelt. En natuurlijk wilt u ook dat uw stad verantwoord omgaat met zowel het milieu als haar financiën. CityTouch brengt gemeenten tot leven en helpt ook de kooldioxide-uitstoot te beperken.

Stadsverlichting kan voor verschillende mensen verschillende dingen betekenen. Iedereen heeft zijn eigen doelstellingen, maar we willen allemaal een stad die veilig, dynamisch, goed bestuurd en efficiënt is.



Verlichtingsoperators

Als u betrokken bent bij het bedienen en onderhouden van het verlichtingssysteem van uw stad, is het goed te weten dat CityTouch u een gedetailleerd overzicht kan geven van al uw verlichtingsmiddelen en u kan helpen bij het zo efficiënt mogelijk plannen van reparaties en onderhoud. CityTouch helpt u met plannen en budgetteren door middel van gedetailleerde informatie en een uitgebreide werkstroomfunctionaliteit.



Externe serviceproviders

Als u een onderneming bent die voor een stad de elektriciteit levert of de straatverlichting beheert, kan CityTouch u helpen de allerbeste klantenservice te leveren. U kunt uitval van de verlichting minimaliseren, het energieverbruik helpen verminderen en gedetailleerde informatie leveren over de verlichtingsmiddelen van de stad.



“

Hoe maak ik mijn stad aantrekkelijker **zonder grote investering?!**”

Klaar

voor de toekomst



Als manager of bestuurder van de stad wilt u verzekeren dat uw stad investeert in duurzame systemen. CityTouch gebruikt de nieuwste technologie en onze software wordt geleverd als een service via het internet. Daardoor is deze gemakkelijk te integreren en op te waarderen.



Ook als u bestuursvoorzitter bent van een nutsbedrijf of van een onderneming die managed services verleent, zult u de steden waar u voor werkt willen helpen hun energiekosten te beheren en het serviceniveau te verbeteren. CityTouch kan u daarbij helpen.

Flexibel

CityTouch stelt steden in staat de openbare verlichting aan te passen aan allerlei veranderende omstandigheden en situaties, waarbij tegelijk energie- en kostenbesparingen worden gerealiseerd. Het digitaliseren van uw gegevens biedt u bovendien de vrijheid om deze op verschillende manieren te gebruiken.

Duurzaam

De CityTouch software voor verlichtingsbeheer kan in combinatie met LED-armaturen het energieverbruik met meer dan 70% verlagen en tevens de CO₂-uitstoot aanzienlijk verminderen. Het is een kans om uw stad aantrekkelijker, dynamischer en milieuvriendelijker te maken en tegelijk geld te besparen.

Verantwoordelijk

CityTouch is geraffineerd en efficiënt en helpt u de infrastructuur voor openbare verlichting daadwerkelijk te beheren; een zeer zichtbaar bewijs voor uw inwoners dat het gemeentebestuur de juiste beslissingen neemt en hun geld goed besteedt.

70%
energiebesparingen*



*Bron: Rapport, Gas Natural Fenosa (2012)

De verlichting van

Los Angeles



Met deze technologie gaat alles zoveel vlotter. Het is gewoon een kwestie van installeren en verdergaan."

Ed Ebrahimián

Directeur, Bureau of Street Lighting,
Gemeente Los Angeles

In het brandpunt:

CityTouch connector kit

De CityTouch connector kit, die speciaal is gemaakt voor Noord- en Zuid-Amerika, is lichtgewicht en wordt aangesloten op de standaard NEMA-aansluitbus van een bestaande straatlantaarn. De connector kits werken met straatverlichtingsarmaturen van vrijwel elke fabrikant, zowel LED als conventioneel, een belangrijke overweging voor elke stad met veel verschillende soorten straatlantaarns.

Na installatie begint elk exemplaar onmiddellijk locatie- en operationele informatie te verzenden via het mobiele netwerk.



De stad Los Angeles heeft meer dan 3,5 miljoen inwoners en meer straten dan welke andere stad ook in Amerika. De 215.000 **straatlantaarns van de stad kennen 400 verschillende stijlen en omvatten zo'n 12.000 km straatlengte.**

L.A. had een connected systeem nodig dat gemakkelijk en nauwkeurig kon omgaan met elk aspect van de verlichting. Na verschillende systemen te hebben geprobeerd, koos Ed Ebrahimian, directeur van het Bureau of Street Lighting van de gemeente Los Angeles, voor CityTouch van Philips.

De CityTouch connect application biedt systeembeheerders een realtime en op plattegronden gebaseerde weergave van alle connected lichtpunten via een standaard webbrowser. Zij beheert tevens beveiligd en op afstand alle connected lichtpunten, volgt hun energieverbruik en bewaakt voortdurend hun status.

Meldingen van storingen en andere gebeurtenissen worden automatisch gegenereerd, met nauwkeurige gegevens over locatie en type van het betrokken lichtpunt en de aard van het probleem. Vóór CityTouch was al deze informatie niet bekend.

Het Bureau kan nu storingen in armaturen signaleren zonder te hoeven vertrouwen op speciale inspecties of meldingen van inwoners (voorheen waren dat er zo'n 40.000 per jaar). De bijna-realtime gegevens van CityTouch maken veel van het onderzoekswerk overbodig dat werkploegen voorheen op locatie moesten uitvoeren voordat ze konden repareren. Hierdoor kon de responstijd worden teruggebracht van dagen naar enkele uren.



Straatlantaarns spelen 's avonds een belangrijke rol, ongeacht of mensen hun hond uitlaten, rondrijden, zakendoen of een restaurant bezoeken. **Goede verlichting zorgt ervoor dat mensen zich veel veiliger voelen;** daarom is zij een belangrijk aspect geworden in de infrastructuur van de stad."

Ed Ebrahimian

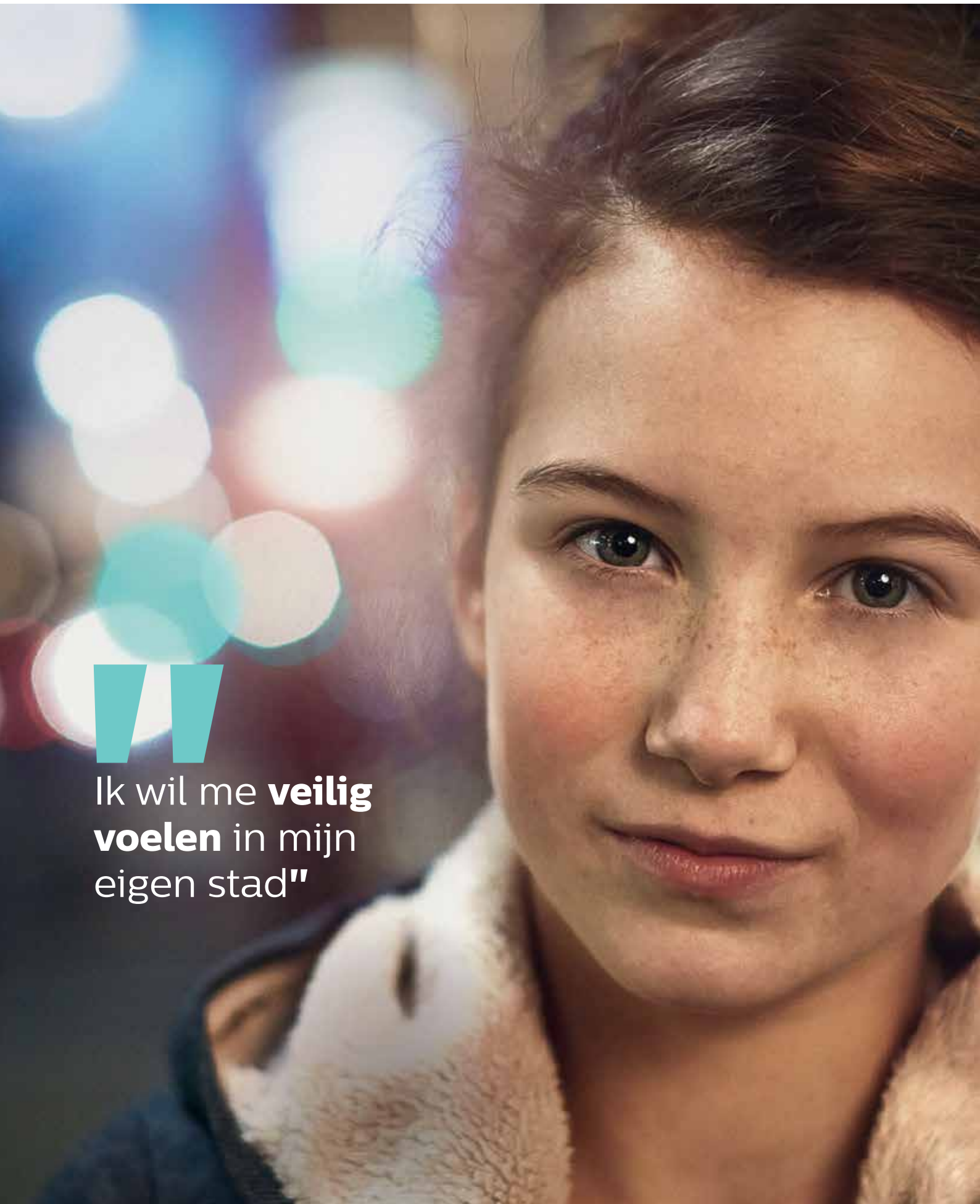
Directeur, Bureau of Street Lighting,
Gemeente Los Angeles



Los Angeles kijkt **vooruit**

Ebrahimian is geïnteresseerd in de meerwaarde die CityTouch in de toekomst zou kunnen bieden voor Los Angeles. Hij heeft CityTouch al beproefd voor het op afstand beheren van evenementenverlichting in parken en op andere locaties. En hij gelooft dat CityTouch ook een rol kan spelen voor het verminderen van het aantal ongelukken en het verlagen van de misdaadcijfers.

Ook al is de grotere betrouwbaarheid van de verlichting dankzij CityTouch wellicht moeilijk in cijfers uit te drukken, Ebrahimian spreekt er met passie over. "Ik vind het onbetaalbaar omdat we ons werk al hebben gedaan als we ook maar één leven kunnen redden door de wetenschap dat een lantaarn defect is en deze direct te repareren."



Ik wil me **veilig
voelen** in mijn
eigen stad"

Veilig in de stad



Wij geloven dat uw inwoners het recht hebben om 's avonds zonder angst uit te kunnen gaan. Met CityTouch kunt u de helderheid voor verschillende gebieden op het juiste niveau instellen en, indien nodig, gemakkelijk aanpassen. Deze instelbare verlichting maakt het mogelijk straatlantaarns aan te laten op plaatsen waar u ze anders wellicht zou hebben uitgeschakeld om energie te besparen. Nog belangrijker: als een lantaarn uit gaat, stuurt CityTouch u onmiddellijk een melding zodat u snel kunt reageren en repareren.

Flexibele openbare verlichting kan ook helpen de veiligheid op straten en wegen te verbeteren door 'donkere hoekjes' en individuele straten en wegen te verlichten en het lichtniveau op kruisingen en voetgangersoversteekplaatsen te verhogen.

Het juiste licht voor elke gelegenheid

Inwoners, ongeacht hun leeftijd, geslacht en interessegebied, verwachten in feite allemaal dat hun gemeente een prettige plek is om te werken en te leven. CityTouch biedt een helder, levendig en gevarieerd stadsbeeld dat mensen niet alleen een beter gevoel van veiligheid en welzijn geeft, maar ook het nachtelijke stadsbeeld transformeert.

De stad kan voor zowel bewoners als bezoekers een uitnodigende plek worden doordat culturele evenementen gemakkelijk te integreren zijn. Dus als er in het stadscentrum een festival of ander evenement plaatsvindt waar mensen feestvieren, kan uw verlichtingsafdeling het licht afstemmen op de sfeer, waarbij de verlichting in woonwijken op een lager niveau wordt gehouden.

+10%
gevoel van veiligheid*



*Bron: Municipal Street Lighting Consortium, Gemeente L.A. (2012)

Een groenere verlichtingsoplossing voor

Szczecin

100%
lichtopbrengst
voor een
hoofdweg
door de stad

Verlichting
geprogram-
meerd op een
comfortabel
niveau voor
voetgangers

Opties voor financiering

Uw gemeente kan ervoor kiezen een CityTouch implementatie te financieren op de manier die u het best uitkomt. Szczecin heeft bijvoorbeeld een bijdrage van de centrale overheid verkregen via een 'groene-investeringsplan'.

Andere opties zijn een PFI (privatefinancieringsinitiatief) of ESCo (Energy Service Company). Philips biedt ook diensten voor financiering aan.

De CityTouch connect application biedt een hoge mate van **flexibiliteit zodat we in onze stad op elk gewenst moment kunnen voldoen aan verschillende verlichtingsbehoeften.**"

Radoslaw Tumielewicz

Directeur van de Roads and Transport Authority, Szczecin



Met meer dan 400.000 inwoners is Szczecin de op zes na grootste stad in Polen. Het is een van de knooppunten van de maritieme economie van het land, waar scheepsladingen van overal ter wereld worden afgehandeld. De charmante binnenstad, met veel groen en rivieren, heeft als welverdiende bijnaam de 'Drijvende Tuin'.

Szczecin wil een aantrekkelijke plek worden voor zowel investeerders en toeristen als inwoners. Het stadsbestuur wilde de bestaande straatverlichting vervangen door een modern, milieuvriendelijk en economisch systeem. Onze uitdaging was een slim systeem voor straatverlichting te ontwerpen waarmee Szczecin 's avonds net zo veilig en aantrekkelijk aanvoelt als overdag.

Dag en nacht een prachtige stad

Onze oplossing was het installeren van Luma LED-armaturen van Philips, beheerd door de CityTouch connect application. Hiermee kunnen de armaturen flexibel worden gedimd, afhankelijk van het weer, de verkeersdruk of georganiseerde evenementen, en dat bespaart nog meer energie. Luma armaturen zijn uitgerust met de nieuwste LED-technologie. Vooraf in de fabrieken worden de lichtopbrengst, levensduur en het stroomverbruik van armaturen geprogrammeerd, zodat de operator het hele verlichtingsnetwerk nog beter kan beheren.

Vandaag de dag kunnen de inwoners en bezoekers van Szczecin werkelijk genieten van de charme van de stad bij nacht. In het nieuwe witte LED-licht zien het stadsbeeld, de parken en pleinen er mooier en helderder uit, wat de mensen helpt zich veilig en geborgen te voelen.

Efficiëntie en duurzaamheid

Het nieuwe connected verlichtingssysteem heeft Szczecin niet alleen aantrekkelijker gemaakt, maar heeft de stad ook een kostenbesparing van wel 70% opgeleverd. Het gebruik van LED-technologie vermindert het elektriciteitsverbruik met maximaal 50% in vergelijking met de vroegere natriumverlichting. Ook is de efficiëntie verhoogd via flexibel dimmen en het afschaffen van een aantal handmatige taken.

De Luma CityTouch Ready-armaturen maken automatische ingebruikstelling, automatisch lokaliseren en automatisch verzenden van storingsmeldingen via het openbare mobiele netwerk mogelijk. Daardoor is het complexe en arbeidsintensieve toevoegen en importeren van alle armatuurgegevens in een conventioneel verlichtingsbeheersysteem niet langer noodzakelijk.

Het CityTouch softwareplatform heeft een gebruikersvriendelijke interface en op plattegronden gebaseerde navigatie, wat de toegang tot statusgegevens van elke armatuur en informatie over storingen vergemakkelijkt. Bij storingen in armaturen kan de onderhoudsploeg onmiddellijk worden geïnstrueerd. Dit verbetert zowel de doeltreffendheid van het onderhoud als het naleven van verlichtingsnormen. De CityTouch Connect-app helpt de stad ook aanvullende besparingen te realiseren door middel van nauwkeurige energiemetingen.

De 'Drijvende Tuin' ziet er plotseling veel groener uit. Het lagere energieverbruik van Szczecin vertaalt zich direct naar een vermindering van de CO₂-uitstoot met bijna 7000 ton per jaar, wat bijdraagt aan het Europese initiatief om deze uitstoot in het jaar 2030 te verminderen met 40% ten opzichte van de niveaus in 1990. Dit bespaart de stad tot € 360.000 per jaar.



”

Hoe kan de verlichtingsinformatie die ik ontvang **gedetailleerder zijn en toch gemakkelijker te gebruiken?**”

Slimmer systeem, gemakkelijker te bedienen

Met CityTouch kunt u de verlichting in uw stad eenvoudig en betrouwbaar beheren. Met onze intuïtieve software kunt u haar dynamisch, interactief en flexibel beheren, zodat u de perfecte controle hebt over al uw verlichtingsmiddelen.



Onze systemen zijn ontworpen voor mensen die verlichtingssystemen beheren. Door onze jarenlange ervaring begrijpen we de werkwijze van gemeenten en kunnen we u helpen de beste armaturen voor uw stad te kiezen, samen met de software en de connectiviteit die zowel esthetisch als financieel bij uw stad passen. Ook helpen we u de gegevens van uw stad in het CityTouch-systeem te uploaden, zodat u onmiddellijk kunt profiteren van een nieuw niveau van controle en transparantie.

Flexibel

CityTouch kan een hoog detailniveau voor gegevens aan en is uitermate flexibel, zodat alles volgens uw specificaties kan worden geconfigureerd. De enorme reken capaciteit die het Platform-as-a-Service (PaaS) biedt, maakt het mogelijk een onbeperkt aantal verlichtingsmiddelen te bewaken, te beheren, uit te breiden en aan te passen zonder dat het nodig is de infrastructuur te wijzigen of bij te werken.

Open

Met behulp van open gestandaardiseerde netwerktechnologieën kan CityTouch naadloos geïntegreerd worden in bestaande systemen die uw gemeente reeds gebruikt. Aangezien er geen sprake is van 'vendor lock-in' houdt uw gemeente de vrije keuze bij het installeren van armaturen van andere leveranciers. Philips biedt ook allesomvattende en economische integratiediensten en technische ondersteuning, zodat uw stad klaar is voor de toekomst.

Veilig

Uw gegevens verdienen bescherming. Daarom voldoet onze software aan de strengste beveiligingsnormen met SSL-encryptie en twee-factor-authenticatie. We maken ook gebruik van een extern bedrijf dat regelmatig hack-testen uitvoert, zodat we mogelijke beveiligingsproblemen vroegtijdig kunnen detecteren en verhelpen.

99,9%
productieve systeemtijd*



*Bron: Beschikbaarheidsrapport, CityTouch (2011-2014)

Grote verandering in **Buenos Aires**

Buenos Aires is een megastad. Om die efficiënt te verlichten, waren megaveranderingen nodig.

De ambitieuze gemeenteraad van Buenos Aires, de grootste stad van Argentinië, stond voor het probleem dat het voortdurend groeiende aantal inwoners leidde tot een overeenkomstige groei van energieverbruik, kosten, CO₂-uitstoot en lichtvervuiling. In lijn met de grootse ambitie van de gemeente om toonaangevend te worden in het creëren van een duurzame, milieuvriendelijke, veilige en leefbare plek, werden wij uitgedaagd een nieuwe verlichtingsoplossing te ontwerpen die duurzamer, innovatiever en uitnodigender zou zijn. Met andere woorden: een verlichtingssysteem dat zou voldoen aan de toekomstige eisen van het stadsleven en dat de stad leefbaarder zou maken.

Om alle mogelijkheden van duurzame openbare verlichting maximaal te kunnen benutten, ging burgemeester Mauricio Macri van Buenos Aires een publiek-privaat partnerschap aan met Philips Lighting. Het gevolg daarvan is de installatie van een intelligente, toekomstbestendige oplossing voor de openbare verlichting die energiezuinige LED-armaturen combineert met het geraffineerde verlichtingsbeheer van CityTouch.

Integratie met andere systemen

CityTouch werkt samen met SAP om gemeenten te helpen beter te plannen en de kosten te beheersen. Dankzij de gecombineerde oplossing van SAP en Philips in Buenos Aires wordt de realtime informatie van de connected Philips straatlantaarns gekoppeld met gegevens van andere sensoren. Dit levert een geïntegreerd stadsbreed regelpaneel op waarmee de stad waardevolle informatie kan verzamelen.

Daardoor is het Buenos Aires gelukt de operationele efficiency te verhogen, een energiebesparing van meer dan 50% te realiseren en de veiligheid en levenskwaliteit voor de 13 miljoen inwoners verder te verbeteren. Wij geloven dat andere steden over de hele wereld vergelijkbare voordelen zullen kunnen behalen dankzij deze innovatieve en stimulerende nieuwe samenwerking.



W

We hebben al veel verhalen gehoord over veranderde gewoonten van mensen. Ze genieten nu veel meer van de parken en pleinen van de stad.

Mensen kunnen meer van de stad genieten omdat ze zich veiliger voelen."

Gladys Gatti
Hoofd Segment Buitenverlichting, Philips LatAm

Meer controle voor de controllers

CityTouch heeft Buenos Aires een volledig beheer over het verlichtingssysteem gegeven. De verlichtingsoperators kunnen nu elk individueel lichtpunt activeren, beheren en bewaken en de hoeveelheid licht in de stad afstemmen op de dagelijkse vereisten. Het energieverbruik wordt daardoor geoptimaliseerd samen met het onderhoudsbeheer, via constante bewaking en diagnose van heel het netwerk. Deze mate van flexibiliteit en beheer vergemakkelijkt ook een beter beheer van pieken in het energieverbruik, waarbij tegelijk veilige omstandigheden worden gewaarborgd voor zowel gemotoriseerd verkeer als voetgangers.

Eenvoudig in te passen

De installatie is in drie fasen uitgevoerd. In 2013 werden er 11.000 LED-armaturen geïnstalleerd op hoofdwegen en -straten. Daarna zijn er in 2014 en 2015 nog eens 40.000 geïnstalleerd op secundaire straten, wat in totaal 91.000 nieuwe lichtpunten oplevert. Daardoor hebben we in 2015, 75% van de verlichting in Buenos Aires opgewaardeerd.

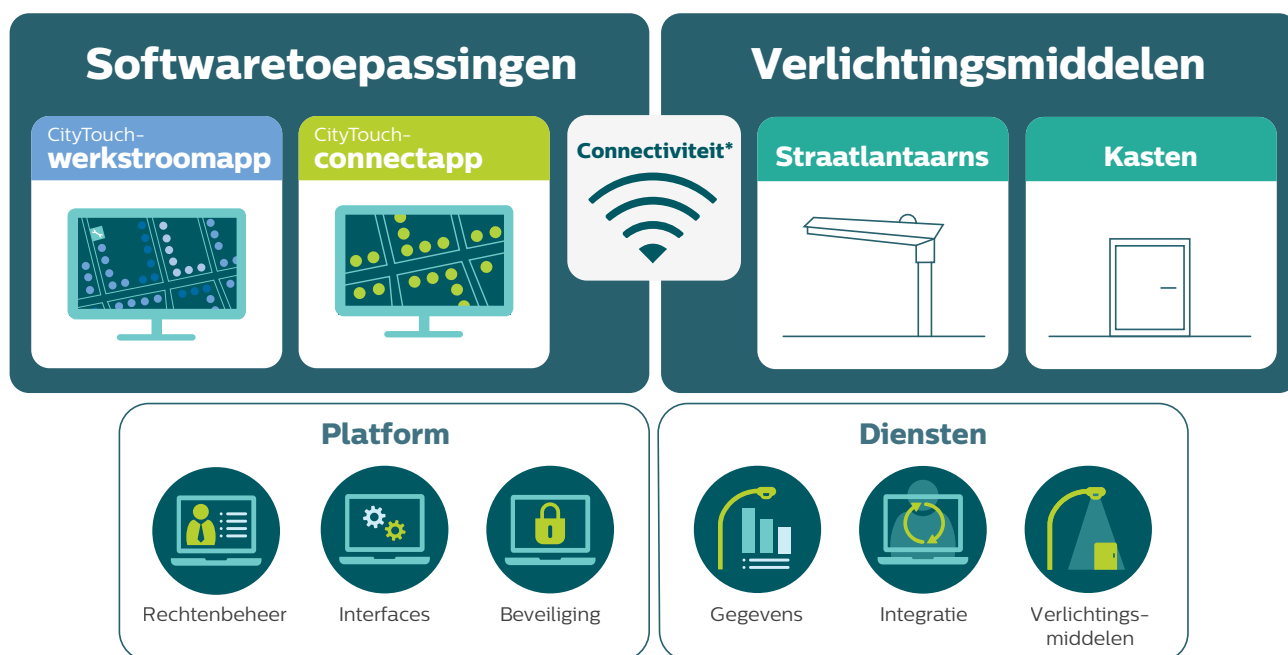
Maar hoe staat het met de ambitie van de stad om milieuvriendelijker te worden? Het goede nieuws is dat CityTouch de stad aanzienlijke besparingen oplevert op de elektriciteitskosten en dat de CO₂-uitstoot enorm is afgenomen. Intussen is Buenos Aires erin geslaagd 50% op de operationele kosten te besparen, wat een groot verschil maakt.

CityTouch **portfolio**



Eenvoudig connected

CityTouch is een allesomvattend beheersysteem voor straatverlichting. Het integreert connected apparaten, intuïtieve software-as-a-service-toepassingen en gespecialiseerde diensten om de bediening van uw stadsverlichting te transformeren.



Softwaretoepassingen

Deze vormen de kern van onze oplossingen; ze bieden u bijna-realtime controle en gedetailleerde gegevens van uw hele stad.

Verlichtingsmiddelen

Ons uitgebreide assortiment CityTouch producten is ontworpen om even flexibel en uniek te zijn als uw stad.

Platform

Intuïtief, gepersonaliseerd en beveiligd: uw op maat gemaakte CityTouch platform geeft u volledig overzicht en controle.

Diensten

Wij kunnen u helpen de gehele levenscyclus van alle verlichting in uw stad te beheren, van gegevensinvoer tot beheer van verlichtingsmiddelen.

CityTouch connect-app

Toekomstbestendige straatverlichting

Met de CityTouch Connect-application kunt u alle aangesloten straatlantaarns beveiligd en op afstand beheren via een realtime, op plattegronden gebaseerde weergave in een standaard webbrowser.



Beheren

Met de intuïtieve gebruikersinterface kunt u het verlichtingsniveau voor elke individuele straatlantaarn, een straat of een hele wijk beheren en programmeren. Afhankelijk van de behoefte kunt u de lichtniveaus verhogen om de veiligheid en het zicht te verbeteren of ze juist verlagen om energie te besparen en lichtverontreiniging te voorkomen.

Met de kalenderfunctie van CityTouch kunt u vooraf en naar behoefte verschillende lichtniveaus instellen. Zo kunt u snel anticiperen op speciale evenementen in uw stad.



Bewaken

U wordt automatisch geïnformeerd als zich een storing voordoet, waardoor u het werkproces onmiddellijk in gang kunt zetten. Het systeem biedt configureerbare soorten storingen met verschillende urgentieniveaus zodat u exact weet waarom een armatuur een storing meldt.



Meten

Nauwkeurig meten van elk individueel lichtpunt houdt in dat u weet hoeveel energie u verbruikt en waar. Hiermee kunt u lopende initiatieven evalueren en plannen voor de toekomst.

Nauwkeurig meten van de energie houdt ook in dat u uw energierekening kunt controleren.





"Ik heb vorige maand
maar 30 kWh energie
verbruikt"

Straatlantaarn 25358



"Ik moet gerepareerd
worden"

Straatlantaarn 25359

CityTouch workflow-app

Operationeel rendement vereenvoudigd

De CityTouch workflow application biedt mogelijkheden voor het visualiseren van 'verrijkte gegevens' en hulpmiddelen voor verlichtingsgerelateerd werkstroombeheer.



Onderhouden

Op basis van de zeer gedetailleerde gegevens over verlichtingsmiddelen die de CityTouch workflow application biedt, kunt u voorspellen wanneer een armatuur het einde van zijn levensduur bereikt zodat preventief onderhoud economisch kan worden ingepland.



Plannen

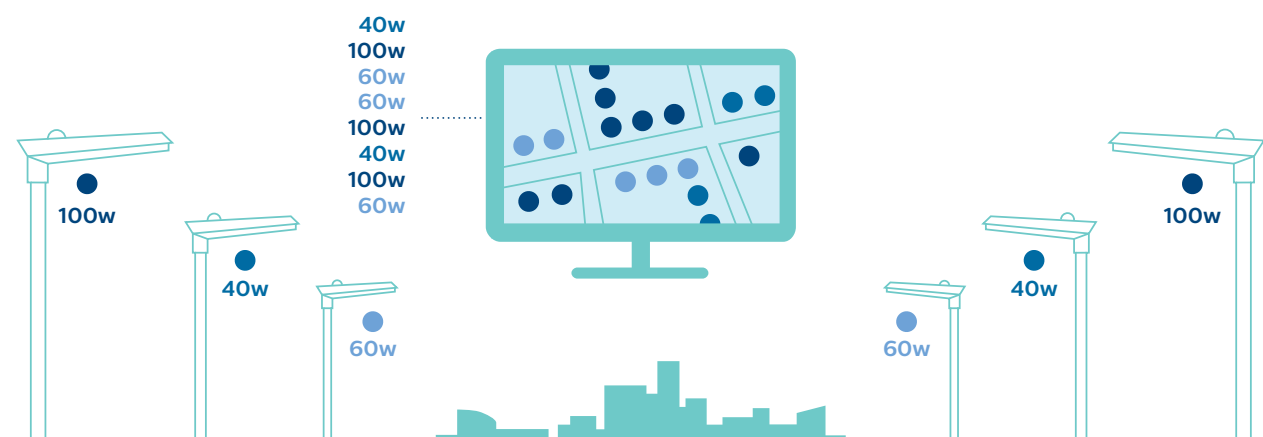
De CityTouch workflow application vergemakkelijkt ook het plannen van werkzaamheden en het genereren van werkopdrachten. U kunt er de werkstroom van het totale straatverlichtingssysteem van uw stad mee beheren. De werkplanning en taakverdeling kunnen gemakkelijk en effectief worden beheerd, zelfs wanneer er meerdere installatiebedrijven bij betrokken zijn.



Inzicht krijgen

De CityTouch workflow application geeft u heel gebruikersvriendelijk transparantie en analyses van het verlichtingssysteem in uw stad. Een intuïtieve gebruikersinterface en op plattegronden gebaseerde visualisaties met eenvoudige kaarten en diagrammen bieden u snel een overzicht van de status van de straatverlichting.

Het systeem levert informatie vanaf een algemeen overzicht tot en met elk detail van de individuele verlichtingspunten. Gemakkelijk te genereren rapporten bieden robuuste analyses en inzichten in gegevens om uw besluitvorming in de toekomst te ondersteunen.





**Werken met
CityTouch heeft
het leven veel
flexibeler gemaakt
doordat de
beheerprocessen
vereenvoudigd
zijn en transparant
worden
weergegeven."**

Jörg Hartung
Uitvoerend Directeur Straatverlichting,
Lighting Rhein-Sieg Netz GmbH

Een connected stad, op uw eigen manier

Maak uw gemeente toekomstbestendig met connected verlichting

CityTouch biedt een breed assortiment aan connectiviteitsopties. Kies een optie (of een combinatie ervan) die het best aansluit bij uw wensen en beheer al uw straatlantaarns via één enkel regelpaneel.



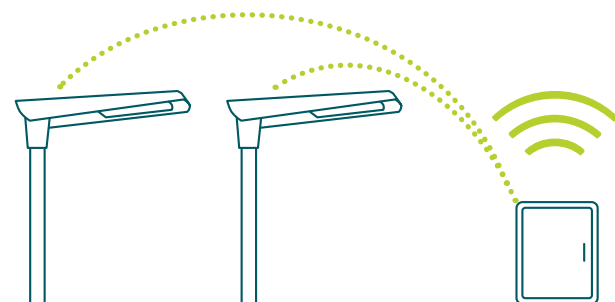
'CityTouch Ready'-armaturen

Dit is de eenvoudigste optie. Installeer gewoon 'CityTouch Ready'-armaturen en de armatuur maakt verbinding met het internet en begint met het verzenden van gegevens.



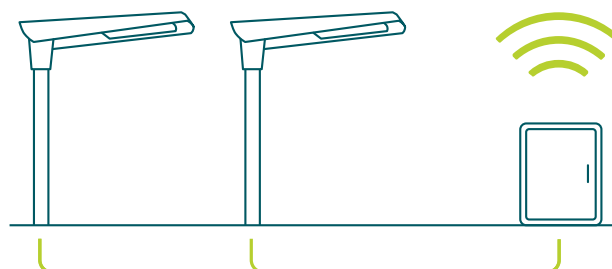
CityTouch connector kit

Via de connector kit, een compacte eenheid die aan de lichtmast wordt bevestigd, kunnen bestaande armaturen eenvoudig worden aangesloten op het CityTouch systeem. Het werkt met de meeste armaturen, onafhankelijk van de fabrikant of het type armatuur.



Plaatselijke netwerkconnectiviteit

De geïnstalleerde straatlantaarns maken draadloos, via een radiofrequentie, verbinding met een segmentcontroller die op zijn beurt via het internet verbinding maakt met de CityTouch software.



Cabinet-based groepsconnectiviteit

Een groep geïnstalleerde straatlantaarns maakt via de voedingslijn verbinding met een segmentcontroller die via het internet verbinding maakt met de CityTouch software.

'CityTouch Ready'- armaturen



READY

Alle 'CityTouch Ready'-armaturen zijn plug-&-play-oplossingen die op dezelfde manier geïnstalleerd kunnen worden als traditionele armaturen.

Eenmaal geïnstalleerd maken de armaturen automatisch verbinding met het CityTouch systeem. Ze uploaden hun locatie- en technische informatie en beginnen operationele informatie te verzenden.

De integratie verloopt naadloos. Er is geen extra hardware of speciale instelling nodig en met de gebruikersvriendelijke interface van de CityTouch software kunt u de verlichting van uw gemeente gemakkelijk en intuïtief vanaf een desktop-pc beheren via de CityTouch connect application.

Philips levert armaturen in veel vormen en stijlen zodat er altijd iets bijzit dat bij uw stad past. En de 'CityTouch Ready'-technologie voor armaturen staat ook open voor andere fabrikanten van straatverlichting.

Voorbeelden van 'CityTouch Ready'-armaturen*



Luma



Metronomis LED



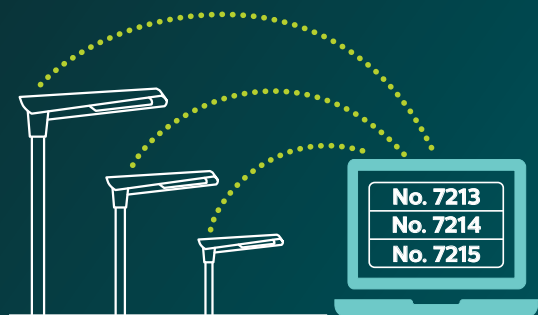
Iridium gen3 LED



CityCharm

* De leverbaarheid van armaturen kan per land verschillen

Belangrijke voordelen:



Automatische ingebruikstelling

Armaturen maken na installatie automatisch verbinding met het CityTouch systeem



Automatische locatiebepaling

Armaturen worden automatisch aangeduid op de plattegrond, compleet met alle gegevens over de aanwezige verlichtingsmiddelen



Automatisch uploaden van gegevens

Alle armatuurgegevens worden automatisch bijgewerkt in het systeem

CityTouch diensten

Onze gespecialiseerde systeemdiensten kunnen verzekeren dat uw stadsverlichting probleemloos en gemakkelijk wordt omgevormd naar connected verlichting.



Eenvoudig, open en veilig

Uw gemeente is in de loop van de tijd ongetwijfeld gegroeid en geëvolueerd, waardoor de coördinatie van al uw verlichtingsmiddelen een lastig vooruitzicht lijkt. Het CityTouch platform stelt u in staat alle informatie over uw verlichtingsmiddelen op één plek te verzamelen, zodat u alles duidelijk kunt bekijken.

CityTouch kan een hoog detailniveau voor gegevens aan en is uitermate flexibel, zodat alles volgens uw specificaties kan worden geconfigureerd.

Dankzij het gebruik van open gestandaardiseerde netwerktechnologieën laat CityTouch zich naadloos integreren met veel systemen die uw gemeente al in gebruik heeft.

Zie hoe gemakkelijk uw stad kan stralen



Gegevensdiensten

We kunnen u helpen al uw bestaande gegevens te verzamelen, in te voeren in en te migreren naar het CityTouch systeem, zodat u een volledig en compleet overzicht krijgt van de verlichting in uw stad. Hiermee kunt u veel kennis en inzicht verkrijgen over uw gegevensstructuur en mogelijke verbeterpunten signaleren.



Integratiediensten

We kunnen u helpen CityTouch zo in te stellen dat er informatie wordt uitgewisseld met de in uw gemeente gebruikte IT-systemen. Met onze eenvoudige, webgebaseerde CityTouch API's kan informatie worden gedeeld en beheerd over meerdere systemen, zodat één rapport kan worden samengesteld dat elk gewenst aspect is vermeld.



Middelendiensten

We kunnen u helpen de meest effectieve verlichtingsoplossing vast te stellen voor nu en voor de toekomst. Vervolgens kunnen we het optimale systeem plannen en ontwerpen, zodat het voldoet aan alle specifieke behoeften van uw stad. Onze turnkey-benadering houdt in dat we voortdurend met u samenwerken, vanaf planning en ontwerp tot installatie en de laatste acceptatietesten op locatie.

Flexibel, open en veilig

Philips CityTouch is een allesomvattende, toekomstbestendige oplossing die de in de loop van de tijd veranderende verlichtingseisen van uw stad kan ondersteunen.

Flexibel

CityTouch is uiterst flexibel, u kunt het systeem configureren volgens uw eigen specificaties.

CityTouch kan een onbeperkt aantal verlichtingsmiddelen bewaken en beheren, dus u kunt in de loop van de tijd straatlantaarns en andere verlichtingsmiddelen toevoegen zonder het systeem offline te hoeven halen.

Doordat elke armatuur onafhankelijk met CityTouch communiceert, zijn er geen concentraties van storingen meer: als één straatlantaarn uitvalt, blijven de lichtpunten eromheen gewoon branden. U kunt individuele lichtpunten beheren of alle lichtpunten tegelijk, maar u kunt ook lichtpunten naar wens groeperen en beheren.

Updates van CityTouch worden draadloos en automatisch geactiveerd via het mobiele netwerk. Dit verzekert dat u altijd beschikt over de nieuwste eigenschappen en functies, zonder dat daar een fysieke ingreep voor nodig is.

Open

CityTouch kan werken met elke straatlantaarn van elke fabrikant, ongeacht of dat Philips is of niet en ongeacht of het om LED-verlichting gaat of niet.

CityTouch maakt gebruik van standaard webservices om via het mobiele netwerk verbinding te maken met de IT-infrastructuur van de stad. Er is dus geen eigen netwerk nodig.

Met gepubliceerde API's kunt u CityTouch integreren in andere stadsmanagementsystemen die al in gebruik zijn. Dit biedt u de mogelijkheid uw CityTouch systeem te combineren met andere connected systemen om zo een nieuw digitaal ecosysteem te creëren dat nieuwe niveaus van ontvankelijkheid en veerkracht biedt.

Philips levert ook integratiediensten en technische ondersteuning, zodat uw stad altijd klaar is voor de toekomst.

Veilig

Uw gegevens verdienen bescherming. Daarom past CityTouch altijd de nieuwste ultramoderne beveiligingsmethoden toe, in combinatie met integrale encryptie en twee-factor-authenticatie.

Philips gebruikt hetzelfde beveiligingsniveau als online bankieren en makelaarskantoren om te verzekeren dat uw gevoelige gegevens vertrouwelijk worden verzonden en veilig worden opgeslagen.

Philips CityTouch: een open systeem



CityTouch werkt met vrijwel alle typen straatlantaarns van elke fabrikant.



CityTouch communiceert via het mobiele netwerk: geen eigen netwerk nodig



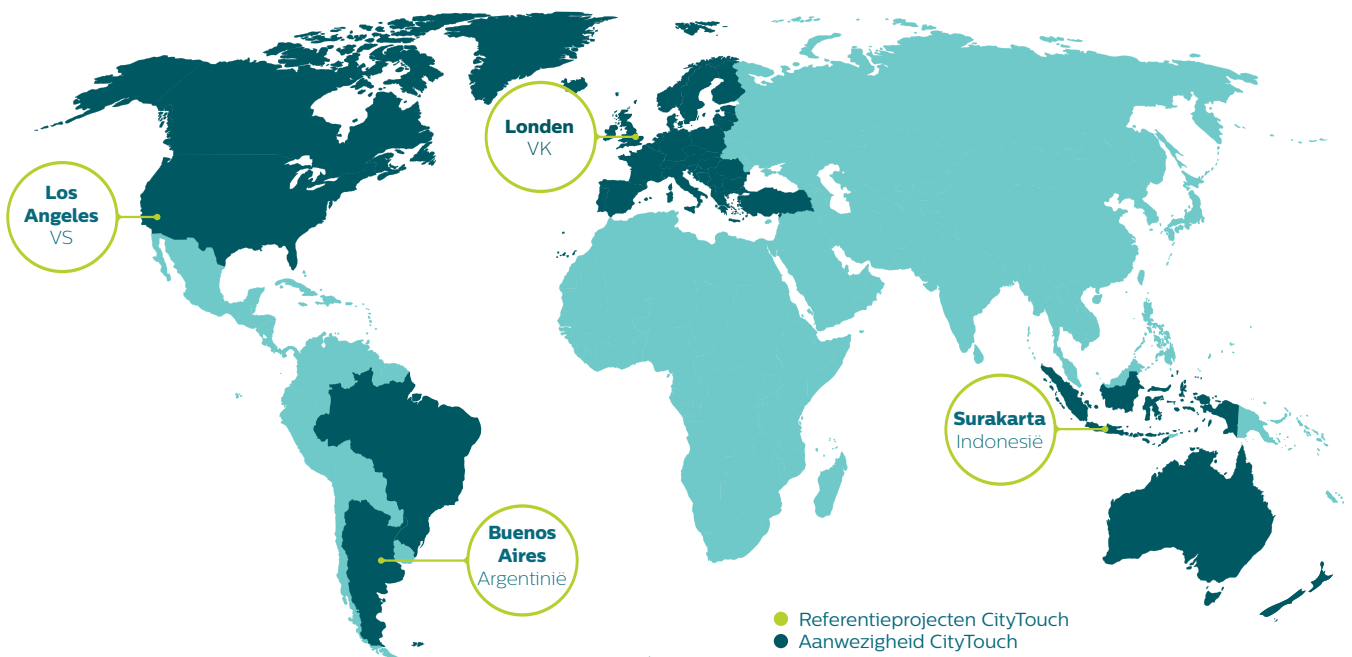
Met behulp van API's kunnen klanten CityTouch integreren in hun bestaande systemen

Wij helpen steden

wereldwijd

hun doelstellingen te behalen

Philips is wereldleider in verlichting,
met meer dan 120 jaar ervaring.



De keuze van wereldsteden

CityTouch wordt al gebruikt in steden overal ter wereld, waaronder Los Angeles, Londen en Buenos Aires. U vindt ons zelfs al in meer dan 30 landen en op vijf continenten.

Schaalbaar en aanpasbaar

CityTouch is een flexibele, gemakkelijk schaalbare oplossing. Onze plaatselijke teams nemen de tijd om de specifieke wensen, ambities en uitdagingen van elke stad te begrijpen. Want wat goed is voor de ene stad hoeft dat helemaal niet te zijn voor een andere.

