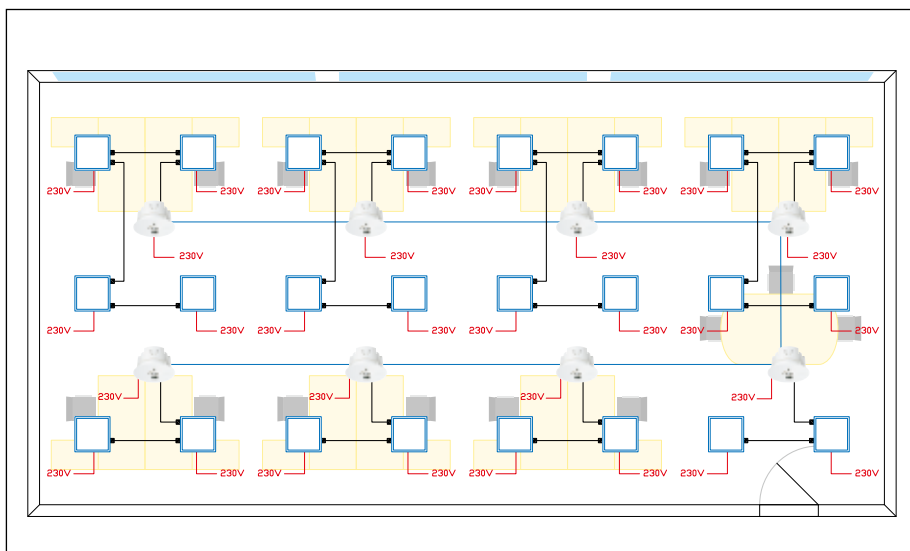


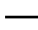



Standaard Plan Lichtregelsystemen

Parallel dimmen op basis van daglicht en aanwezigheid - energiebesparing tot 55%

Voorbeeld: kantoortuin met OccuSwitch DALI LRM2080



-  OccuSwitch DALI LRM2080
-  Armatuur met HFDVSA
-  DALI lijn
-  Parallel interfacekabel (max. 22 units)

Technische gegevens

- Max. 15 armaturen per sensor
- Detectiebereik 6x8 m voor grove bewegingen en 4x5 m voor fijne bewegingen
- Montagehoogte 2.5 - 4 m
- Schroefaansluiting of Wieland GST I 8i3 aansluiting (met los te bestellen LCC2080 kabel)



OccuSwitch DALI LRM2080

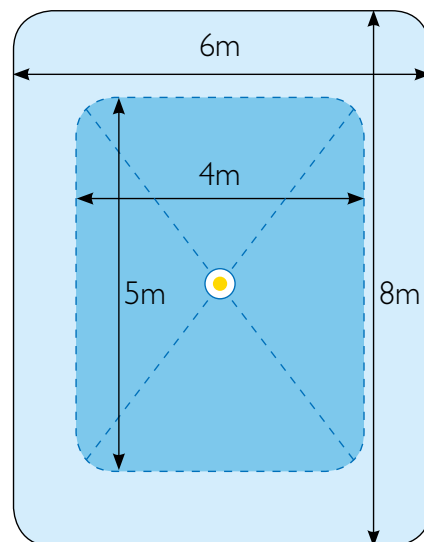


Wieland aansluitkabel LCC2080

Functies OccuSwitch DALI

	LRM2080	
	aanwezigheid	•
	afwezigheidsschakeling	•
Standaard kantoor (mode 1)	instelbare uitschakelvertraging	•
	daglichtafhankelijk schakelen	•
	daglichtvoorrang	•
	IR afstandsbediening	•
	parallelschakelen	•
Kantoortuin (mode 2)	zone linking	•
	instelbaar achtergrondnivo	•

Detectiebereik



Het detectiegebied is rechthoekig met afmetingen van 6x8 m voor grove beweging en 4x5 m voor fijne beweging bij een montagehoogte van 2,5 - 3,5 m.

PHILIPS

Standaard Plan Lichtregelsystemen

Parallel dimmen op basis van daglicht en aanwezigheid - energiebesparing tot 55%

Productkenmerken

OccuSwitch DALI LRM2080

- Energiebesparing tot 55% door de verlichting uit te schakelen als er niemand aanwezig is, door te dimmen en door daglichtafhankelijke regeling
- Eenvoudige installatie dankzij DALI technologie
- Schakelen en regelen van maximaal 4 lichtgroepen in één ruimte
- Schakelen via voedingskabel (230 V)
- Parallel interfacekabel (max. 22 units) niet meegeleverd

Let op: alle armaturen dienen te zijn voorzien van een DALI VSA.

Het programmeren en werkend opleveren van deze DALI set kan Philips voor u verzorgen. Meerdere scenes/modes mogelijk. Vraag een offerte aan bij uw contactpersoon.

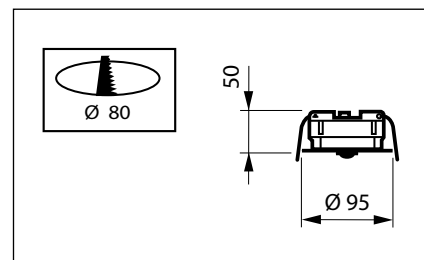
Voor meer informatie over de producten, zoals datasheets, montage- en installatiehandleidingen en detailinformatie over het instellen van de verschillende componenten, ga naar: <http://www.philips.com/controls> of neem contact op met uw Philips accountmanager.

Bestelgegevens

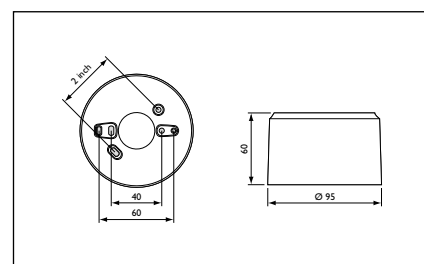
Type nummer	EOC	Uitvoering
LRM2080	73234399	OccuSwitch DALI advanced
LCC2080	73250399	Wieland aansluitkabel
IRT8099/I	73256599	Omniprogrammer (1 stuks benodigd per project)

Optioneel

Type nummer	EOC	Uitvoering
LRH2070	73252799	Opbouw montagebox



OccuSwitch DALI LRM2080
afmetingen in mm



OccuSwitch DALI LRH1070
opbouwdoos
afmetingen in mm



©2012 Philips Lighting
Alle rechten voorbehouden.

www.lighting.philips.be