



Lighting Catalogue

Philips

Eclairage intérieur

Appliques

PHILIPS

CoreLine Wall-mounted WL120V/WL121V



- Économies d'énergie maximales avec la technologie LED extrêmement efficace
- Plus de remplacement de la lampe grâce à la grande longévité
- Eclairage de secours et/ou détecteur de mouvement et de lumière naturelle intégrés

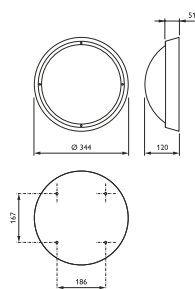


Le CoreLine Wall-mounted est un excellent luminaire pour les applications sous auvent (p.ex. galerie ou balcon) ou dans des couloirs, cages d'escaliers ou d'ascenseurs. La très grande longévité de 50 000 heures rend superflu tout remplacement.

- Alternative pour le Gondola (famille PL-C et LED)
- Versions:
 - WL121V LED5S (remplacement de 1x18 W PL-C)
 - WL120V LED12S (remplacement de 2x18 W PL-C)
 - WL120V LED16S (remplacement de 2x26 W PL-C)
- Optique : vasque translucide en polycarbonate
- Source lumineuse : LED
- Température de couleur : 3000 K ou 4000 K
- Puissance du système :
 - WL121V LED5S - 8 W
 - WL120V LED12S - 18 W
 - WL120V LED16S - 24 W
- Durée de vie :
 - 80 000 heures (70 % de maintien du flux pour Ta 25 °C)
 - 50 000 heures (80 % de maintien du flux pour Ta 25 °C)
- Ballast : intégré
- Commande de l'éclairage : à gradation - sélection de variateurs LED et à coupure/découpage de phase (conseillez le type de variateur LED Philips UID8670 - EOC 67562400)
- Branchement électrique : push-in connector
- Matière : boîtier en plastique, vasque en polycarbonate
- Coloris : blanc (WH - RAL9010) ou gris foncé Philips (GR - RAL 7043)
- Montage : en plafonnier
- Attention ! Le luminaire peut être utilisé à l'extérieur uniquement sous un auvent
- Options : disponible en version standard avec unité de secours (EL3) ou détecteur de mouvement (MDU) ou combinaison entre unité de secours et détecteur de mouvement



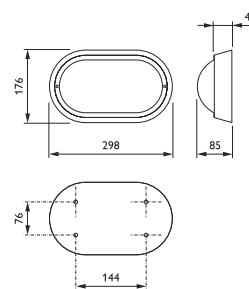
WL120V



Dimensions en mm.



WL121V



Dimensions en mm.

Informations de commande

WL121V LED5S - alternative à 1x18 W PL-C
EOC Référence

			Libellé de commande	MOQ	Code VRG	Poids (KG)	Prix indicatifs
5	24290200	WL121V LED5S/840 PSU MDU WH	WL121V584WHMDU	1	Z	1,05	160,00
5	24289600	WL121V LED5S/840 PSU MDU GR	WL121V584GRMDU	1	Z	1,05	160,00
5	24288900	WL121V LED5S/830 PSU MDU WH	WL121V583WHMDU	1	Z	1,05	160,00
5	24287200	WL121V LED5S/830 PSU MDU GR	WL121V583GRMDU	1	Z	1,05	160,00

WL120V LED12S - alternative à 2x18 W PL-C

EOC	Référence	Libellé de commande	MOQ	Code VRG	Poids (KG)	Prix indicatifs
1	24105900	WL120V LED12S/840 PSR MDU WH	1	Z	2,40	180,00
5	24104200	WL120V LED12S/840 PSU MDU GR	1	Z	2,40	180,00
1	24099100	WL120V LED12S/830 PSU MDU WH	1	Z	2,40	180,00
5	24098400	WL120V LED12S/830 PSU MDU GR	1	Z	2,40	180,00
1	24103500	WL120V LED12S/840 PSU EL3 WH	1	Z	2,40	255,00
5	24100400	WL120V LED12S/840 PSU EL3 GR	1	Z	2,40	255,00
1	24097700	WL120V LED12S/830 PSU EL3 WH	1	Z	2,40	255,00
5	24291900	WL120V LED12S/830 PSU EL3 GR	1	Z	2,40	255,00
3	24102800	WL120V LED12S/840 PSU EL3 MDU WH	1	Z	2,40	330,00
5	24101100	WL120V LED12S/840 PSU EL3 MDU GR	1	Z	2,40	330,00
3	24096000	WL120V LED12S/830 PSU EL3 MDU WH	1	Z	2,40	330,00
5	24292600	WL120V LED12S/830 PSU EL3 MDU GR	1	Z	2,40	330,00

WL120V LED16S - alternative à 2x26 W PL-C

EOC	Référence	Libellé de commande	MOQ	Code VRG	Poids (KG)	Prix indicatifs
1	06633199	WL120V LED16S/840 PSU WH	1	Z	2,09	115,00
1	06634899	WL120V LED16S/840 PSU GR	1	Z	2,09	115,00
5	24117200	WL120V LED16S/840 PSU MDU WH	1	Z	2,40	195,00
5	24116500	WL120V LED16S/840 PSU MDU GR	1	Z	2,40	195,00
5	24111000	WL120V LED16S/830 PSU MDU WH	1	Z	2,40	195,00
5	24110300	WL120V LED16S/830 PSU MDU GR	1	Z	2,40	195,00
5	24115800	WL120V LED16S/840 PSU EL3 WH	1	Z	2,40	270,00
5	24112700	WL120V LED16S/840 PSU EL3 GR	1	Z	2,40	270,00
5	24109700	WL120V LED16S/830 PSU EL3 WH	1	Z	2,40	270,00
5	24106600	WL120V LED16S/830 PSU EL3 GR	1	Z	2,40	270,00
5	24114100	WL120V LED16S/840 PSU EL3 MDU WH	1	Z	2,40	345,00
5	24113400	WL120V LED16S/840 PSU EL3 MDU GR	1	Z	2,40	345,00
5	24108000	WL120V LED16S/830 PSU EL3 MDU WH	1	Z	2,40	345,00
5	24107300	WL120V LED16S/830 PSU EL3 MDU GR	1	Z	2,40	345,00

WL130V

EOC	Référence	Libellé de commande	MOQ	Code VRG	Poids (KG)	Prix indicatifs
1	38778599	WL130V LED12S/830 PSU WH	1	T		104,00
1	38779299	WL130V LED12S/840 PSU WH	1	T		104,00
1	38780899	WL130V LED20S/830 PSU WH	1	T		119,00
1	38781599	WL130V LED20S/840 PSU WH	1	T		119,00
1	38782299	WL130V LED20S/830 PSU MDU WH	1	T		139,00
1	38783999	WL130V LED20S/840 PSU MDU WH	1	T		139,00

WL131V

EOC	Référence	Libellé de commande	MOQ	Code VRG	Poids (KG)	Prix indicatifs
1	38784699	WL131V LED34S/830 PSU WH	1	T		179,00
1	38785399	WL131V LED34S/840 PSU WH	1	T		179,00
1	38786099	WL131V LED12S/830 PSR MDU WH	1	T		224,00
1	38787799	WL131V LED12S/840 PSR MDU WH	1	T		224,00
1	38788499	WL131V LED20S/830 PSR MDU WH	1	T		234,00
1	38789199	WL131V LED20S/840 PSR MDU WH	1	T		234,00
1	38791499	WL131V LED34S/840 PSR MDU WH	1	T		279,00
1	38792199	WL131V LED12S/830 PSED WH	1	T		189,00
1	38793899	WL131V LED12S/840 PSED WH	1	T		189,00
1	38794599	WL131V LED20S/830 PSED WH	1	T		199,00
1	38795299	WL131V LED20S/840 PSED WH	1	T		199,00

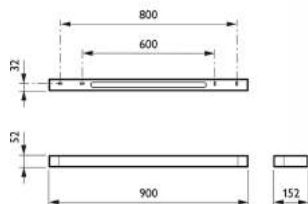
SmartBalance wall-mounted WL484



- Design élégant, fait partie de la famille SmartBalance
- Direct/indirect, commutable séparément (DALI)
- Convient pour éclairer des couloirs, mais également comme luminaire de tête de lit



- Le luminaire à montage mural SmartBalance convient à l'éclairage de couloirs, mais également dans les hôpitaux, comme luminaire de tête de lit. Éclairage indirect standard de 4400 lumens, éclairage direct de 800 lumens, à commander séparément via DALI. Grâce à sa finition lisse, le luminaire est facile d'entretien.
- Versions : WL484 LED52S PSD/830 D/I WH, WL484 LED52S PSD/830 D/I SI
- Flux lumineux : 5200 lumens; 4400 lumens indirect, 800 lumens direct
- UGR : 19
- Nombre de lampes/sources lumineuses : LED
- Puissance système : 50 W
- Durée de vie : 50.000 heures L80B50, Ta 25 degrés
- Température de couleur : 3000 K
- Rendu des couleurs : Ra > 80
- Ballast : PSD, gradable DALI
- Commande de l'éclairage : externe
- Raccordement électrique : 2x connecteur à poussoir
- Matériau : boîtier en aluminium, protection en polycarbonate
- Montage : mural



WL484W

Dimensions en mm.

Informations de commande

EOC	Référence	Libellé de commande	MOQ	Code VRG	Poids (KG)	Prix indicatifs
4	10527400	WL484W LED52S/830 PSD D/I SW WH	1	Y4	6,10	670,00
4	10529800	WL484W LED52S/830 PSD D/I SW SI	1	Y4	6,10	670,00
	86901700	WL484W LED40S/830 PSD D/I SW WH				
4	86902400	WL484W LED40S/840 PSD D/I SW WH	1	Y4		670,00

Ledinaire Wall-mounted WL060V



La gamme Ledinaire contient une sélection de luminaires LED tendance disponibles en magasin, dotés chacun de la haute qualité Philips à un prix compétitif. Fiabilité, efficacité énergétique et prix abordable : tout ce dont vous avez besoin.

- Qualité et fiabilité Philips
- Économies d'énergie
- Large gamme d'applications



Informations de commande

EOC	Référence	MOQ	Code VRG	Prix indicatifs
38231599	WL060V LED11S/830 PSU II WH	1	Y8	45,00
38232299	WL060V LED11S/840 PSU II WH	1	Y8	45,00
38233999	WL060V LED17S/830 PSU II WH	1	Y8	55,00
38234699	WL060V LED17S/840 PSU II WH	1	Y8	55,00
38235399	WL060V LED17S/830 PSU MDU II WH	1	Y8	75,00
38236099	WL060V LED17S/840 PSU MDU II WH	1	Y8	75,00