



Philips Lighting Catalogue

Binnenverlichting
Wandarmaturen

PHILIPS

CoreLine Wall-mounted WL120V/WL121V



- Maximale energiebesparing met uiterst efficiënte LED technologie
- Geen lampvervanging meer door de lange levensduur
- Ingebouwde noodverlichting en/of beweging- en daglichtsensor

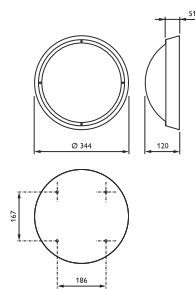


De CoreLine Wall-mounted is een uitstekend armatuur voor applicaties onder luifels in bijvoorbeeld een galerij, op een balkon of in gangen, trappenhallen of liftruimtes. Door de extreem lange levensduur van 50.000 uur is lampvervanging niet meer nodig.

- Alternatief voor de Gondola (PL-C & LED-familie)
- Versies:
 - WL121V LED5S (1x18 W PL-C vervanger)
 - WL120V LED12S (2x18 W PL-C vervanger)
 - WL120V LED16S (2x26 W PL-C vervanger)
- Optieken: polycarbonaat lichtdoorlatende kap
- Lichtbron: LED
- Kleurtemperatuur: 3000 K of 4000 K
- Systemvermogen:
 - WL121V LED5S - 8 W
 - WL120V LED12S - 18 W
 - WL120V LED16S - 24 W
- Levensduur:
 - 80.000 uur (70% lumenbehoud bij Ta 25 °C)
 - 50.000 uur (80% lumenbehoud bij Ta 25 °C)
- Driver: geïntegreerd
- Lichtregeling: dimbaar - selectie van fase aan/afsnijdende & LED dimmers (adviseer Philips LED Dimmer type UID8670 - EOC 67562400)
- Elektrische aansluiting: push-in connector
- Materiaal: behuizing van plastic, kap van polycarbonaat
- Kleur: wit (WH - RAL9010) of Philips donkergrijs (GR - RAL 7043)
- Montage: opbouw
- Let op! armatuur is alleen geschikt om buiten toe te passen onder een luifel of afdak
- Opties: standaard leverbaar met noodunit (EL3) of bewegingssensor (MDU) of combinatie van nood én bewegingssensor



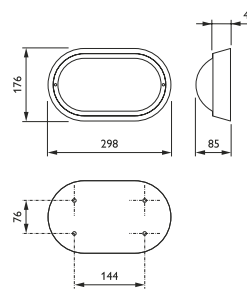
WL120V



Afmetingen in mm.



WL121V



Afmetingen in mm.

Bestelgegevens

WL121V LED5S - alternatief voor 1x18 W PL-C
EOC Type aanduiding

	Typenummer	MOQ	VRG	Gewicht (KG)	Richtprijs
5 24290200 WL121V LED5S/840 PSU MDU WH	WL121V584WHMDU	1	Z	1,05	160,00
5 24289600 WL121V LED5S/840 PSU MDU GR	WL121V584GRMDU	1	Z	1,05	160,00
5 24288900 WL121V LED5S/830 PSU MDU WH	WL121V583WHMDU	1	Z	1,05	160,00
5 24287200 WL121V LED5S/830 PSU MDU GR	WL121V583GRMDU	1	Z	1,05	160,00

WL120V LED12S – alternatief voor 2x18 W PL-C

EOC	Type aanduiding	Typenummer	MOQ	VRG code	Gewicht (KG)	Richtprijs	
1	24105900	WL120V LED12S/840 PSR MDU WH	WL120V1284WHMDU	1	Z	2,40	180,00
5	24104200	WL120V LED12S/840 PSU MDU GR	WL120V1284GRMDU	1	Z	2,40	180,00
1	24099100	WL120V LED12S/830 PSU MDU WH	WL120V1283WHMDU	1	Z	2,40	180,00
5	24098400	WL120V LED12S/830 PSU MDU GR	WL120V1283GRMDU	1	Z	2,40	180,00
1	24103500	WL120V LED12S/840 PSU EL3 WH	WL120V1284WHEL3	1	Z	2,40	255,00
5	24100400	WL120V LED12S/840 PSU EL3 GR	WL120V1284GREL3	1	Z	2,40	255,00
1	24097700	WL120V LED12S/830 PSU EL3 WH	WL120V1283WHEL3	1	Z	2,40	255,00
5	24291900	WL120V LED12S/830 PSU EL3 GR	WL120V1283GREL3	1	Z	2,40	255,00
3	24102800	WL120V LED12S/840 PSU EL3 MDU WH	WL120V1284WHMEL	1	Z	2,40	330,00
5	24101100	WL120V LED12S/840 PSU EL3 MDU GR	WL120V1284GRMEL	1	Z	2,40	330,00
3	24096000	WL120V LED12S/830 PSU EL3 MDU WH	WL120V1283WHMEL	1	Z	2,40	330,00
5	24292600	WL120V LED12S/830 PSU EL3 MDU GR	WL120V1283GRMEL	1	Z	2,40	330,00

WL120V LED16S – alternatief voor 2x26 W PL-C

EOC	Type aanduiding	Typenummer	MOQ	VRG code	Gewicht (KG)	Richtprijs	
1	06633199	WL120V LED16S/840 PSU WH	WL120V1684WH	1	Z	2,09	115,00
1	06634899	WL120V LED16S/840 PSU GR	WL120V1684GR	1	Z	2,09	115,00
5	24117200	WL120V LED16S/840 PSU MDU WH	WL120V1684WHMDU	1	Z	2,40	195,00
5	24116500	WL120V LED16S/840 PSU MDU GR	WL120V1684GRMDU	1	Z	2,40	195,00
5	24111000	WL120V LED16S/830 PSU MDU WH	WL120V1683WHMDU	1	Z	2,40	195,00
5	24110300	WL120V LED16S/830 PSU MDU GR	WL120V1683GRMDU	1	Z	2,40	195,00
5	24115800	WL120V LED16S/840 PSU EL3 WH	WL120V1684WHEL3	1	Z	2,40	270,00
5	24112700	WL120V LED16S/840 PSU EL3 GR	WL120V1684GREL3	1	Z	2,40	270,00
5	24109700	WL120V LED16S/830 PSU EL3 WH	WL120V1683WHEL3	1	Z	2,40	270,00
5	24106600	WL120V LED16S/830 PSU EL3 GR	WL120V1683GREL3	1	Z	2,40	270,00
5	24114100	WL120V LED16S/840 PSU EL3 MDU WH	WL120V1684WHMEL	1	Z	2,40	345,00
5	24113400	WL120V LED16S/840 PSU EL3 MDU GR	WL120V1684GRMEL	1	Z	2,40	345,00
5	24108000	WL120V LED16S/830 PSU EL3 MDU WH	WL120V1683WHMEL	1	Z	2,40	345,00
5	24107300	WL120V LED16S/830 PSU EL3 MDU GR	WL120V1683GRMEL	1	Z	2,40	345,00

WL130V

EOC	Type aanduiding	Typenummer	MOQ	VRG code	Gewicht (KG)	Richtprijs
1	38778599	WL130V LED12S/830 PSU WH	38778599	1	T	104,00
1	38779299	WL130V LED12S/840 PSU WH	38779299	1	T	104,00
1	38780899	WL130V LED20S/830 PSU WH	38780899	1	T	119,00
1	38781599	WL130V LED20S/840 PSU WH	38781599	1	T	119,00
1	38782299	WL130V LED20S/830 PSU MDU WH	38782299	1	T	139,00
1	38783999	WL130V LED20S/840 PSU MDU WH	38783999	1	T	139,00

WL131V

EOC	Type aanduiding	Typenummer	MOQ	VRG code	Gewicht (KG)	Richtprijs
1	38784699	WL131V LED34S/830 PSU WH	38784699	1	T	179,00
1	38785399	WL131V LED34S/840 PSU WH	38785399	1	T	179,00
1	38786099	WL131V LED12S/830 PSR MDU WH	38786099	1	T	224,00
1	38787799	WL131V LED12S/840 PSR MDU WH	38787799	1	T	224,00
1	38788499	WL131V LED20S/830 PSR MDU WH	38788499	1	T	234,00
1	38789199	WL131V LED20S/840 PSR MDU WH	38789199	1	T	234,00
1	38791499	WL131V LED34S/840 PSR MDU WH	38791499	1	T	279,00
1	38792199	WL131V LED12S/830 PSED WH	38792199	1	T	189,00
1	38793899	WL131V LED12S/840 PSED WH	38793899	1	T	189,00
1	38794599	WL131V LED20S/830 PSED WH	38794599	1	T	199,00
1	38795299	WL131V LED20S/840 PSED WH	38795299	1	T	199,00

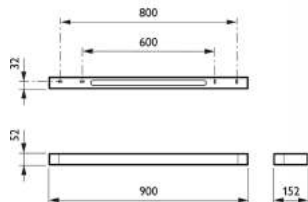
SmartBalance wall-mounted WL484



- Fraai design, onderdeel van SmartBalance-familie
- Direct/Indirect, apart schakelbaar (DALI)
- Geschikt voor gangen, maar ook als bedwandarmatuur



- De SmartBalance wallmounted is een wandarmatuur geschikt voor gebruik in gangen, maar ook in ziekenhuizen als bedwandarmatuur. Standaard indirecte verlichting 4400 lumen, directe verlichting 800 lumen, apart aan te sturen via DALI-sturing. Vanwege de fraaie en gladde afwerking is de armatuur eenvoudig te reinigen.
- Versies: WL484 LED52S PSD/830 D/I WH, WL484 LED52S PSD/830 D/I SI
- Lichtstroom: 5200 lumen; 4400 lumen indirect, 800 lumen direct
- UGR: 19
- Aantal lampen/lichtbron: LED
- Systemvermogen: 50 W
- Levensduur: 50.000 uur L80B50, Ta 25 °C
- Kleurtemperatuur: 3000 K
- Kleurweergave: > 80
- Driver: PSD, DALI dimbaar
- Lichtregeling: extern
- Elektrische aansluiting: 2x push-in connector
- Materiaal: behuizing aluminium, afscherming polycarbonaat
- Montage: wand



WL484W

Afmetingen in mm.

Bestelgegevens

EOC	Type aanduiding	Typenummer	MOQ	VRG code	Gewicht (KG)	Richtprijs
4	10527400 WL484W LED52S/830 PSD D/I SW WH	WL484L52/83DIWH	1	Y4	6,10	670,00
4	10529800 WL484W LED52S/830 PSD D/I SW SI	WL484L52/83DISI	1	Y4	6,10	670,00
	86901700 WL484W LED40S/830 PSD D/I SW WH					
4	86902400 WL484W LED40S/840 PSD D/I SW WH	W	1	Y4		670,00

Ledinaire Wall-mounted WL060V



De Philips Ledinaire-serie omvat een selectie van populaire kant-en-klare LED-armaturen die niet alleen geleverd worden met het hoge kwaliteitsniveau van Philips maar ook met een scherpe prijs. Betrouwbaar, energiezuinig en betaalbaar – precies wat u nodig hebt.

- De kwaliteit en betrouwbaarheid van Philips
- Energiebesparingen
- Brede toepassingsmogelijkheden



Bestelgegevens

EOC	Type aanduiding	MOQ	VRG	Richtprijs code
38231599	WL060V LED11S/830 PSU II WH	1	Y8	45,00
38232299	WL060V LED11S/840 PSU II WH	1	Y8	45,00
38233999	WL060V LED17S/830 PSU II WH	1	Y8	55,00
38234699	WL060V LED17S/840 PSU II WH	1	Y8	55,00
38235399	WL060V LED17S/830 PSU MDU II WH	1	Y8	75,00
38236099	WL060V LED17S/840 PSU MDU II WH	1	Y8	75,00