



Philips Lighting Catalogue

1 juli 2017
Versie NL

PHILIPS

CoreLine Wall-mounted WL120V/WL121V



- Maximale energiebesparing met uiterst efficiënte LED technologie
- Geen lampvervanging meer door de lange levensduur
- Ingebouwde noodverlichting en/of beweging- en daglichtsensor

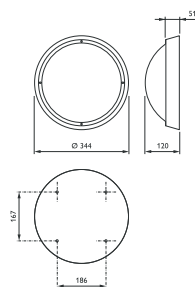


De CoreLine Wall-mounted is een uitstekend armatuur voor applicaties onder luifels in bijvoorbeeld een galerij, op een balkon of in gangen, trappenhallen of liftruimtes. Door de extreem lange levensduur van 50.000 uur is lampvervanging niet meer nodig.

- Alternatief voor de Gondola (PL-C & LED-familie)
- Versies:
 - WL121V LED5S (1x18 W PL-C vervanger)
 - WL120V LED12S (2x18 W PL-C vervanger)
 - WL120V LED16S (2x26 W PL-C vervanger)
- Optieken: polycarbonaat lichtdoorlatende kap
- Lichtbron: LED
- Kleurtemperatuur: 3000 K of 4000 K
- Systemvermogen:
 - WL121V LED5S - 8 W
 - WL120V LED12S - 18 W
 - WL120V LED16S - 24 W
- Levensduur:
 - 80.000 uur (70% lumenbehoud bij Ta 25 °C)
 - 50.000 uur (80% lumenbehoud bij Ta 25 °C)
- Driver: geïntegreerd
- Lichtregeling: dimbaar - selectie van fase aan/afsnijdende & LED dimmers (adviseer Philips LED Dimmer type UID8670 - EOC 67562400)
- Elektrische aansluiting: push-in connector
- Materiaal: behuizing van plastic, kap van polycarbonaat
- Kleur: wit (WH - RAL9010) of Philips donkergrijs (GR - RAL 7043)
- Montage: opbouw
- Let op! armatuur is alleen geschikt om buiten toe te passen onder een luifel of afdak
- Opties: standaard leverbaar met noodunit (EL3) of bewegingssensor (MDU) of combinatie van nood én bewegingssensor



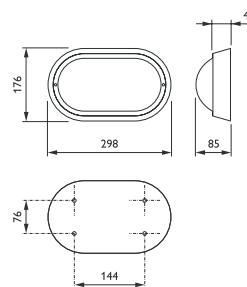
WL120V



Afmetingen in mm.



WL121V



Afmetingen in mm.

Bestelgegevens

WL121V LED5S - alternatief voor 1x18 W PL-C EOC Type aanduiding

| | Typenummer | MOQ | VRG | Gewicht (KG) | Richtprijs | |
|------------|-----------------------------|----------------|-----|--------------|------------|--------|
| 1 06637999 | WL121V LED5S/840 PSR WH | WL121V584WH | 1 | 75 | 1,03 | 70,00 |
| 1 06638699 | WL121V LED5S/840 PSR GR | WL121V584GR | 1 | 75 | 1,03 | 70,00 |
| 1 06643099 | WL121V LED5S/830 PSR WH | WL121V583WH | 1 | 75 | 1,03 | 70,00 |
| 1 06644799 | WL121V LED5S/830 PSR GR | WL121V583GR | 1 | 75 | 1,03 | 70,00 |
| 4 24290200 | WL121V LED5S/840 PSR MDU WH | WL121V584WHMDU | 1 | 75 | 1,05 | 160,00 |
| 4 24289600 | WL121V LED5S/840 PSR MDU GR | WL121V584GRMDU | 1 | 75 | 1,05 | 160,00 |
| 4 24288900 | WL121V LED5S/830 PSR MDU WH | WL121V583WHMDU | 1 | 75 | 1,05 | 160,00 |
| 4 24287200 | WL121V LED5S/830 PSR MDU GR | WL121V583GRMDU | 1 | 75 | 1,05 | 160,00 |

WL120V LED12S - alternatief voor 2x18 W PL-C EOC Type aanduiding

| | Typenummer | MOQ | VRG | Gewicht (KG) | Richtprijs | |
|------------|----------------------------------|-----------------|-----|--------------|------------|--------|
| 1 06635599 | WL120V LED12S/840 PSR WH | WL120V1284WH | 1 | 75 | 2,18 | 100,00 |
| 1 06636299 | WL120V LED12S/840 PSR GR | WL120V1284GR | 1 | 75 | 2,18 | 100,00 |
| 1 06641699 | WL120V LED12S/830 PSR WH | WL120V1283WH | 1 | 75 | 2,18 | 100,00 |
| 1 06642399 | WL120V LED12S/830 PSR GR | WL120V1283GR | 1 | 75 | 2,18 | 100,00 |
| 1 24105900 | WL120V LED12S/840 PSR MDU WH | WL120V1284WHMDU | 1 | 75 | 2,40 | 180,00 |
| 4 24104200 | WL120V LED12S/840 PSR MDU GR | WL120V1284GRMDU | 1 | 75 | 2,40 | 180,00 |
| 1 24099100 | WL120V LED12S/830 PSR MDU WH | WL120V1283WHMDU | 1 | 75 | 2,40 | 180,00 |
| 4 24098400 | WL120V LED12S/830 PSR MDU GR | WL120V1283GRMDU | 1 | 75 | 2,40 | 180,00 |
| 1 24103500 | WL120V LED12S/840 PSR EL3 WH | WL120V1284WHEL3 | 1 | 75 | 2,40 | 255,00 |
| 4 24100400 | WL120V LED12S/840 PSR EL3 GR | WL120V1284GREL3 | 1 | 75 | 2,40 | 255,00 |
| 1 24097700 | WL120V LED12S/830 PSR EL3 WH | WL120V1283WHEL3 | 1 | 75 | 2,40 | 255,00 |
| 4 24291900 | WL120V LED12S/830 PSR EL3 GR | WL120V1283GREL3 | 1 | 75 | 2,40 | 255,00 |
| 1 24102800 | WL120V LED12S/840 PSR EL3 MDU WH | WL120V1284WHMEL | 1 | 75 | 2,40 | 330,00 |
| 4 24101100 | WL120V LED12S/840 PSR EL3 MDU GR | WL120V1284GRMEL | 1 | 75 | 2,40 | 330,00 |
| 1 24096000 | WL120V LED12S/830 PSR EL3 MDU WH | WL120V1283WHMEL | 1 | 75 | 2,40 | 330,00 |
| 4 24292600 | WL120V LED12S/830 PSR EL3 MDU GR | WL120V1283GRMEL | 1 | 75 | 2,40 | 330,00 |

WL120V LED16S - alternatief voor 2x26 W PL-C EOC Type aanduiding

| | Typenummer | MOQ | VRG | Gewicht (KG) | Richtprijs | |
|------------|----------------------------------|-----------------|-----|--------------|------------|--------|
| 1 06633199 | WL120V LED16S/840 PSR WH | WL120V1684WH | 1 | 75 | 2,09 | 115,00 |
| 1 06634899 | WL120V LED16S/840 PSR GR | WL120V1684GR | 1 | 75 | 2,09 | 115,00 |
| 1 06639399 | WL120V LED16S/830 PSR WH | WL120V1683WH | 1 | 75 | 2,18 | 115,00 |
| 1 06640999 | WL120V LED16S/830 PSR GR | WL120V1683GR | 1 | 75 | 2,18 | 115,00 |
| 4 24117200 | WL120V LED16S/840 PSR MDU WH | WL120V1684WHMDU | 1 | 75 | 2,40 | 195,00 |
| 4 24116500 | WL120V LED16S/840 PSR MDU GR | WL120V1684GRMDU | 1 | 75 | 2,40 | 195,00 |
| 4 24111000 | WL120V LED16S/830 PSR MDU WH | WL120V1683WHMDU | 1 | 75 | 2,40 | 195,00 |
| 4 24110300 | WL120V LED16S/830 PSR MDU GR | WL120V1683GRMDU | 1 | 75 | 2,40 | 195,00 |
| 4 24115800 | WL120V LED16S/840 PSR EL3 WH | WL120V1684WHEL3 | 1 | 75 | 2,40 | 270,00 |
| 4 24112700 | WL120V LED16S/840 PSR EL3 GR | WL120V1684GREL3 | 1 | 75 | 2,40 | 270,00 |
| 4 24109700 | WL120V LED16S/830 PSR EL3 WH | WL120V1683WHEL3 | 1 | 75 | 2,40 | 270,00 |
| 4 24106600 | WL120V LED16S/830 PSR EL3 GR | WL120V1683GREL3 | 1 | 75 | 2,40 | 270,00 |
| 4 24114100 | WL120V LED16S/840 PSR EL3 MDU WH | WL120V1684WHMEL | 1 | 75 | 2,40 | 345,00 |
| 4 24113400 | WL120V LED16S/840 PSR EL3 MDU GR | WL120V1684GRMEL | 1 | 75 | 2,40 | 345,00 |
| 4 24108000 | WL120V LED16S/830 PSR EL3 MDU WH | WL120V1683WHMEL | 1 | 75 | 2,40 | 345,00 |
| 4 24107300 | WL120V LED16S/830 PSR EL3 MDU GR | WL120V1683GRMEL | 1 | 75 | 2,40 | 345,00 |

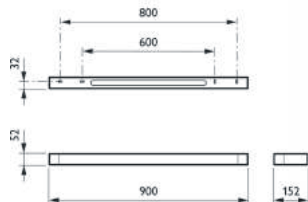
SmartBalance wall-mounted WL484



- Fraai design, onderdeel van SmartBalance-familie
- Direct/Indirect, apart schakelbaar (DALI)
- Geschikt voor gangen, maar ook als bedwandarmatuur



- De SmartBalance wallmounted is een wandarmatuur geschikt voor gebruik in gangen, maar ook in ziekenhuizen als bedwandarmatuur. Standaard indirecte verlichting 4400 lumen, directe verlichting 800 lumen, apart aan te sturen via DALI-sturing. Vanwege de fraaie en gladde afwerking is de armatuur eenvoudig te reinigen.
- Versies: WL484 LED52S PSD/830 D/I WH, WL484 LED52S PSD/830 D/I SI
- Lichtstroom: 5200 lumen; 4400 lumen indirect, 800 lumen direct
- UGR: 19
- Aantal lampen/lichtbron: LED
- Systemvermogen: 50 W
- Levensduur: 50.000 uur L80B50, Ta 25 °C
- Kleurtemperatuur: 3000 K
- Kleurweergave: > 80
- Driver: PSD, DALI dimbaar
- Lichtregeling: extern
- Elektrische aansluiting: 2x push-in connector
- Materiaal: behuizing aluminium, afscherming polycarbonaat
- Montage: wand



WL484W

Afmetingen in mm.

Bestelgegevens

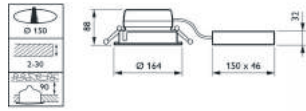
| EOC | Type aanduiding | Typenummer | MOQ | VRG code | Gewicht (KG) | Richtprijs |
|-----|--|-----------------|-----|----------|--------------|------------|
| 4 | 10527400 WL484W LED52S/830 PSD D/I SW WH | WL484L52/83DIWH | 1 | 89 | 6,10 | 670,00 |
| 4 | 10529800 WL484W LED52S/830 PSD D/I SW SI | WL484L52/83DISI | 1 | 89 | 6,10 | 670,00 |

LuxSpace 2 Mini DN560B/DN561B/DN560C/DN561C



- Hoogste rendement over de hele reeks: tot 111 lm/W
- Creëert een zacht, natuurlijk licht en garandeert visueel comfort
- Perfecte integratie met plafond dankzij dunne, smalle sierrand; randloze uitvoering ideaal voor integratie in stucwerkplafonds

- De LuxSpace 2 biedt u de maximale energiebesparing in uw kantoor, winkel of hotel. Dit armatuur realiseert tot wel 60% energiebesparing in gangen, wachtruimtes, toiletten, entreehallen, werkplekken of verkeersruimtes.
- Tot wel 60% energiebesparing, de vervanger van 1 x 18 W, 2 x 18 W en 2 x 26 W PL-C downlights
- Versies:
 - Mini: DN560B/DN561B/DN560C/DN561C
 - Inbouw: DN560B/DN561B
 - Opbouw: DN560C/DN561C
 - Rimless: type RML voor stucwerkplafonds
- Optieken: Gefacetteerd (F), Hoogglans (C), Mat (M) of Witte (WR) reflector; DN561B voldoet aan de UGR19 (type F & C); DN560B voldoet aan de UGR22 (type F, C & M); Type WR voldoet aan de UGR25
- Lichtbron: LED
- Lichtstroom (Type C & F)
DN560B:
 - LED8S: 820 lm (830/840)
 - LED12S: 940-1050-1200 lm (827-930-830/840)DN561B:
 - LED8S: 780 lm (830/840)
 - LED12S: 920-1050-1150 lm (827-930-830/840)
- Systemvermogen:
 - Zie online eCAT voor meest up to date systeem vermogens
- Levensduur: 50.000 uur (bij 80% lumenbehoud, bij Ta 25 °C, uitvals-percentage driver 1% per 5 K uur)
- Kleurtemperatuur: 827, 830, 840 & 930 – 2700 K, 3000 K of 4000 K
- Kleurweergave: > 80 & > 90
- Driver: externe LED driver standaard aangesloten meegeleverd; PSD driver dimbaar middels DALI; powerfactor > 0,9; Standaard goedgekeurd voor zowel 230Vac als 230VDC
- Lichtregeling: PSD driver dimbaar middels DALI; dimmen tot 1%; extra energiebesparing in combinatie met OccuSwitch DALI
- Elektrische aansluiting: standaard middels push-in connector, of CU3 connector voor doorvoerbedrading, CU5 connector voor doorvoerbedrading met DALI, overige connectoren en snoer op aanvraag mogelijk; Halogeen vrije kabels
- Montage: inbouw, gatmaat 150 mm (Mini) of 200 mm (Compact)
- Accessoires:
 - Rimless ring los bestellen (Mini: EOC 93776000)
 - IP54 versie in standaard glas (PG) of opaal glas (PGO)
- Opties:
 - Rim in standaard kleuren wit (WH, RAL9010), Grijs (GR, RAL9006), Zwart (BK, RAL 9005) of Hoogglans (CR). Overige RAL-kleuren verkrijgbaar (op aanvraag)
 - IP54 versie in standaard glas of opaal glas
 - Diverse voorzetglazen (mogelijk om voorgemonteerd te bestellen)
 - Geïntegreerde EL3 noodverlichting



DN561

DB561B LED12S_827 PSED-E C WH
Afmetingen in mm.

Bestelgegevens

| EOC | Type aanduiding | Typenummer | MOQ | VRG code | Gewicht (KG) | Richtprijs |
|-----|--|-----------------|-----|----------|--------------|------------|
| 4 | 93625100 DN560B LED12S/830 PSE-E C WH | DN56B1283PECWH | 1 | 89 | 1,01 | 175,00 |
| 4 | 93626800 DN560B LED12S/840 PSE-E C WH | DN56B1284PECWH | 1 | 89 | 1,01 | 175,00 |
| 4 | 93627500 DN560B LED12S/830 PSED-E C WH | DN56B1283PDCWH | 1 | 89 | 0,97 | 175,00 |
| 4 | 93628200 DN560B LED12S/840 PSED-E C WH | DN56B1284PDCWH | 1 | 89 | 0,97 | 175,00 |
| 4 | 93629900 DN560B LED12S/830 PSE-E F WH | DN56B1283PEFWH | 1 | 89 | 1,01 | 175,00 |
| 4 | 93630500 DN560B LED12S/840 PSE-E F WH | DN56B1284PEFWH | 1 | 89 | 1,01 | 175,00 |
| 4 | 93631200 DN560B LED12S/830 PSED-E F WH | DN56B1283PDFWH | 1 | 89 | 0,97 | 175,00 |
| 4 | 93632900 DN560B LED12S/840 PSED-E F WH | DN56B1284PDFWH | 1 | 89 | 0,97 | 175,00 |
| 4 | 93633600 DN560B LED12S/830 PSE-E M WH | DN56B1283PEMWH | 1 | 89 | 1,01 | 175,00 |
| 4 | 93635000 DN560B LED12S/830 PSE-E WR WH | DN56B1283PWRWH | 1 | 89 | 1,01 | 175,00 |
| 4 | 93637400 DN560B LED12S/830 PSE-E RML C CR | DN56B1283PRCCR | 1 | 89 | 0,89 | 175,00 |
| 4 | 93649700 DN560B LED12S/830 PSE-E C PG WH | DN56B1283PCPGWH | 1 | 89 | 1,11 | 195,00 |
| 4 | 93650300 DN560B LED12S/830 PSED-E C PG WH | DN56B1283PDCPWH | 1 | 89 | 1,07 | 195,00 |
| 4 | 93651000 DN560B LED12S/830 PSE-E F PG WH | DN56B1283PFPGWH | 1 | 89 | 1,11 | 195,00 |
| 4 | 93652700 DN560B LED12S/830 PSED-E F PG WH | DN56B1283PDFPWH | 1 | 89 | 1,07 | 195,00 |
| 4 | 93653400 DN560B LED12S/830 PSE-E C CU3 WH | DN56B1283PCC3WH | 1 | 89 | 1,06 | 180,00 |
| 4 | 93657200 DN560B LED12S/830 PSED-E C CU5 WH | DN56B1283PDCC5W | 1 | 89 | 1,02 | 180,00 |
| 4 | 93659600 DN560B LED12S/830 PSE-E C WH SG-O | DN56B1283PCWSGO | 1 | 89 | 1,17 | 225,00 |
| 4 | 93660200 DN560B LED12S/830 PSE-E C WH SG-FRC | DN56B1283PCWSF | 1 | 89 | 1,17 | 225,00 |
| 4 | 93661900 DN560B LED12S/830 PSE-E C WH SG-HR-FR | DN56B1283PCWSH | 1 | 89 | 1,17 | 225,00 |
| 4 | 93662600 DN561B LED12S/830 PSE-E C WH | DN561B1283PCWH | 1 | 89 | 1,02 | 200,00 |
| 4 | 93663300 DN561B LED12S/840 PSE-E C WH | DN561B1284PCWH | 1 | 89 | 1,02 | 200,00 |
| 4 | 93664000 DN561B LED12S/830 PSED-E C WH | DN561B1283PDCWH | 1 | 89 | 0,98 | 200,00 |
| 4 | 93665700 DN561B LED12S/840 PSED-E C WH | DN561B1284PDCWH | 1 | 89 | 0,98 | 200,00 |
| 4 | 93666400 DN561B LED12S/830 PSE-E F WH | DN561B1283PFWH | 1 | 89 | 1,02 | 200,00 |
| 4 | 93667100 DN561B LED12S/840 PSE-E F WH | DN561B1284PFWH | 1 | 89 | 1,02 | 200,00 |
| 4 | 93668800 DN561B LED12S/830 PSED-E F WH | DN561B1283PDFWH | 1 | 89 | 0,98 | 200,00 |
| 4 | 93669500 DN561B LED12S/840 PSED-E F WH | DN561B1284PDFWH | 1 | 89 | 0,98 | 200,00 |
| 4 | 93670100 DN561B LED12S/830 PSE-E M WH | DN561B1283PMWH | 1 | 89 | 1,02 | 200,00 |
| 4 | 93672500 DN561B LED12S/830 PSE-E WR WH | DN561B1283PWRWH | 1 | 89 | 1,02 | 200,00 |
| 4 | 93686200 DN561B LED12S/830 PSE-E C PG WH | DN561B1283PCPWH | 1 | 89 | 1,12 | 220,00 |
| 4 | 93687900 DN561B LED12S/830 PSED-E C PG WH | DN561B1283PDCPW | 1 | 89 | 1,08 | 220,00 |
| 4 | 93688600 DN561B LED12S/830 PSE-E F PG WH | DN561B1283PFPHW | 1 | 89 | 1,12 | 220,00 |
| 4 | 93689300 DN561B LED12S/830 PSED-E F PG WH | DN561B1283PDFPW | 1 | 89 | 1,08 | 220,00 |
| 4 | 93760900 DN560B LED8S/830 PSE-E C WH | DN56B883PECWH | 1 | 89 | 1,01 | 165,00 |
| 4 | 93761600 DN560B LED8S/840 PSE-E C WH | DN56B884PECWH | 1 | 89 | 1,01 | 165,00 |
| 4 | 93762300 DN560B LED8S/830 PSED-E C WH | DN56B883PDECWH | 1 | 89 | 0,97 | 165,00 |
| 4 | 93763000 DN560B LED8S/840 PSED-E C WH | DN56B884PDECWH | 1 | 89 | 0,97 | 165,00 |
| 4 | 93764700 DN560B LED8S/830 PSE-E F WH | DN56B883PEFWH | 1 | 89 | 1,01 | 165,00 |
| 4 | 93765400 DN560B LED8S/840 PSE-E F WH | DN56B884PEFWH | 1 | 89 | 1,01 | 165,00 |
| 4 | 93766100 DN560B LED8S/830 PSED-E F WH | DN56B883PDEFWH | 1 | 89 | 0,97 | 165,00 |
| 4 | 93767800 DN560B LED8S/840 PSED-E F WH | DN56B884PDEFWH | 1 | 89 | 0,97 | 165,00 |
| 4 | 93768500 DN561B LED8S/830 PSE-E C WH | DN561B883PECWH | 1 | 89 | 1,02 | 190,00 |
| 4 | 93769200 DN561B LED8S/840 PSE-E C WH | DN561B884PECWH | 1 | 89 | 1,02 | 190,00 |
| 4 | 93770800 DN561B LED8S/830 PSED-E C WH | DN561B883PDCWH | 1 | 89 | 0,98 | 190,00 |
| 4 | 93771500 DN561B LED8S/840 PSED-E C WH | DN561B884PDCWH | 1 | 89 | 0,98 | 190,00 |
| 4 | 93772200 DN561B LED8S/830 PSE-E F WH | DN561B883PEFWH | 1 | 89 | 1,02 | 190,00 |
| 4 | 93773900 DN561B LED8S/840 PSE-E F WH | DN561B884PEFWH | 1 | 89 | 1,02 | 190,00 |
| 4 | 93774600 DN561B LED8S/830 PSED-E F WH | DN561B883PDFWH | 1 | 89 | 0,98 | 190,00 |
| 4 | 93775300 DN561B LED8S/840 PSED-E F WH | DN561B884PDFWH | 1 | 89 | 0,98 | 190,00 |
| 4 | 93776000 DN560Z CFRM-RML | DN56GCFRMRML | 1 | 89 | 0,25 | 49,00 |
| 4 | 93777700 DN560G PG | DN56GPG | 1 | 89 | 0,31 | 59,00 |
| 4 | 93778400 DN560G PGO | DN56GPGO | 1 | 89 | 0,31 | 59,00 |
| 4 | 93782100 DN560B LED12S/827 PSE-E C WH | DN56B12827PCWH | 1 | 89 | 1,01 | 175,00 |
| 4 | 93783800 DN560B LED12S/930 PSE-E C WH | DN56B12593PECWH | 1 | 89 | 1,01 | 175,00 |