



Philips Lighting Catalogue

1 juli 2017
Versie NL

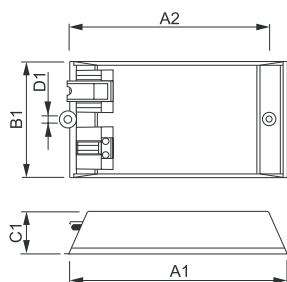
PHILIPS

HID-AspiraVision Compact CDM



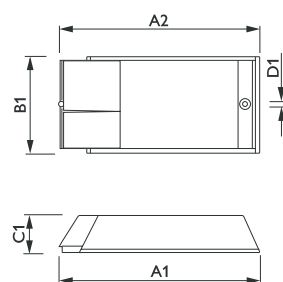
- Compacte, elektronische voorschakelapparatuur voor MASTERColour (CDM) lampen 35 W, 70 W
- Beschikbaar in drie uitvoeringen:
- Met geïntegreerde Wieland connector (/C): GST18i3 male aan de stroom zijde, ST18i3 female aan de lamp zijde
- Independent (/I) met trekontlasting
- Standaard (/S) zonder trekontlasting voor inbouw in een armatuur
- Voorzien van SOFT START technologie:voorschakelapparaat is één op één uitwisselbaar met een conventioneel voorschakelapparaat, er kunnen evenveel voorschakelapparaten op een installatieautomaat
- Doorvoerbedrading mogelijk bij de /I versie
- Geen flikkering van de lamp
- Constante luchtstroom
- 10% uitval bij 40.000 uur bij een Tcase van 85 °C
- 10% energiebesparing ten opzichte van een conventioneel voorschakelapparaat

- VSA voorzien van SOFT START:1 op 1 uitwisselbaar met een conventioneel voorschakelapparaat
- Voorzien van doorvoer bedrading
- 10% energiebesparing ten opzichte van een conventioneel voorschakelapparaat



HID-AV C 35/70 /C CDM

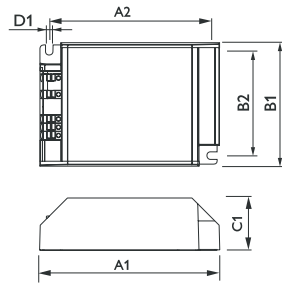
Afmetingen in mm.



HID-AV C 35/70 /I CDM

Afmetingen in mm.

Afm. no.	A1 Nom	A2 Nom	B1 Nom	C1 Nom	D1 Nom	Afm. no.	A1 Nom	A2 Nom	B1 Nom	C1 Nom	D1 Nom
1	162	143	83	33	5	2	188	170	83	35	5



HID-AV C - 35/70 /S CDM

Afmetingen in mm.

Afm. no.	A1 Nom	A2 Nom	B1 Nom	C1 Nom	D1 Nom
3	111	99	64	33	5

Bestelgegevens

Met geïntegreerde Wieland connector

EOC	Type aanduiding	Typenummer	MOQ	VRG code	Richtprijs	Afm. no.
88525500	HID-AV C 35 /C CDM 220-240V 50/60Hz	AVC035CCDMSS	12	43	110,35	1
88523100	HID-AV C 70 /C CDM 220-240V 50/60Hz	AVC070CCDMSS	12	43	110,35	1
19324100	HID-AV C 50 /C CDM 220-240V 50/60Hz	AVC050CCDM	12	43	110,35	1

Met trekontlasting

EOC	Type aanduiding	Typenummer	MOQ	VRG code	Richtprijs	Afm. no.
88524800	HID-AV C 35 /I CDM 220-240V 50/60Hz	AVC035ICDMSS	12	43	100,05	2
88522400	HID-AV C 70 /I CDM 220-240V 50/60Hz	AVC070ICDMSS	12	43	100,05	2
23312100	HID-AV C 35-70 /I CDM 220-240V 50/60Hz	AVC3570ICDM	12	43	98,90	2

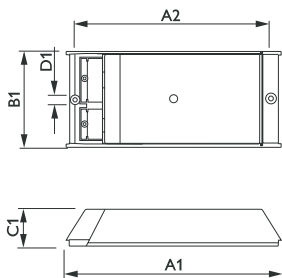
Zonder trekontlasting

EOC	Type aanduiding	Typenummer	MOQ	VRG code	Richtprijs	Afm. no.
23310700	HID-AV C 35-70 /S CDM 220-240V 50/60Hz	AVC3570SCDM	12	43	96,80	3

HID-PrimaVision Power CDM

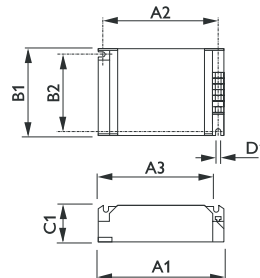


- Compacte, elektronische voorschakelapparatuur voor MASTERColour (CDM) lampen 100 W en 150 W
- Beschikbaar in 3 uitvoeringen:
- Met voormonteerde kabel (/G) (0.5m 3 x 1 mm² met Wieland ST18i3 connector, niet compatibel met GST18i3 connector)
- Independent (/I) met trekontlasting
- Standaard (/S) zonder trekontlasting voor inbouw in een armatuur
- Geen flikkering van de lamp
- Constante lichtstroom
- 10% uitval bij 40.000 uur bij een Tcase van 75 °C (/I en /G) 80 °C (/S)
- 10% energiebesparing ten opzichte van een conventioneel voorschakelapparaat



HID-PV C 150 /I

Afmetingen in mm.



HID-PV C 100 /S

Afmetingen in mm.

Afm. no.	A1 Nom	A2 Nom	B1 Nom	C1 Nom	D1 Nom	Afm. no.	A1 Nom	B1 Nom	C1 Nom
1	224	206	83	35	5	2	135	75	32

Bestelgegevens

HID-PV /I (met trekontlasting)

EOC	Type aanduiding	Typenummer	MOQ	VRG code	Richtprijs	Afm. no.
89951100	HID-PV C 100 /I CDM 220-240V 50/60Hz G5	PVC100ICDMSS	10	43	133,30	1
91287930	HID-PV C 150 /I CDM 220-240V 50/60Hz	PVC150ICDM	10	43	133,30	1

HID-PV /S (zonder trekontlasting)

EOC	Type aanduiding	Typenummer	MOQ	VRG code	Richtprijs	Afm. no.
89762300	HID-PV C 100 /S CDM 220-240V 50/60Hz G5	PVC100SCDM	12	43	128,75	2
91052330	HID-PV C 150 /S CDM 220-240V 50/60Hz	PVC150SCDM	12	43	128,75	2

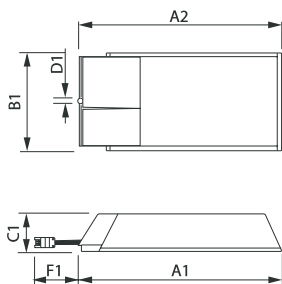
HID-PrimaVision Compact CDM



- Compacte, elektronische voorschakelapparatuur voor MASTERColour (CDM) lampen 35 W, 50 W en 70 W
- Beschikbaar in 3 uitvoeringen:
- Met voormonteerde kabel (/G) (0.5m 3 x 1 mm² met Wieland ST18i3 connector, niet compatibel met GST18i3 connector)
- Independent (/I) met trekontlasting
- Standaard (/S) zonder trekontlasting voor inbouw in een armatuur
- Geen flikkering van de lamp
- Constante lichtstroom
- 10% uitval bij 40.000 uur bij een Tcase van 75 °C (/I en /G) 80 °C (/S)
- 10% energiebesparing ten opzichte van een conventioneel voorschakelapparaat



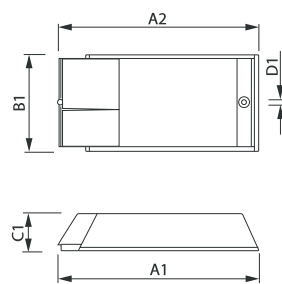
HID-PV C / I



Afmetingen in mm.



HID-PV C / G



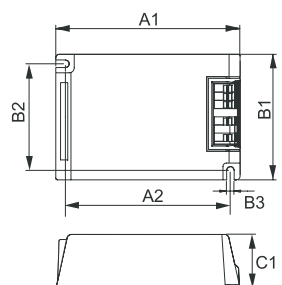
Afmetingen in mm.

Afm. no.	A1 Nom	A2 Nom	B1 Nom	C1 Nom	D1 Nom
1	188	170	63	35	5

Afm. no.	A1 Nom	A2 Nom	B1 Nom	C1 Nom	D1 Nom
2	188	170	63	35	5
3	188	170	83	35	5



HID-PV C 50 / S



Afmetingen in mm.

Afm. no.	A1 Nom	A2 Nom	B1 Nom	B2 Nom	C1 Nom	D1 Nom
4	110	99	75	64	33	5
5	110	99	75	-	33	5

Bestelgegevens

HID PV C/I (met trekontlasting)

EOC	Type aanduiding	Typenummer	MOQ	VRG code	Richtprijs	Afm. no.
85973700	HID-PV C 35 /I CDM 220-240V 50/60Hz NG	PVC035ICDM	12	43	88,10	2
93365900	HID-PV C 50 /I CDM 220-240V 50/60Hz	PVC050ICDM	12	43	88,10	3
85988100	HID-PV C 70 /I CDM 220-240V 50/60Hz NG	PVC070ICDM	12	43	88,10	2

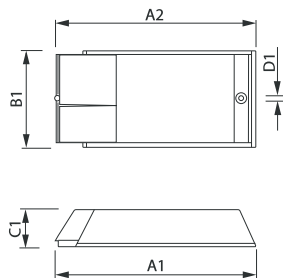
HID PV C/S (zondertrekontlasting)

EOC	Type aanduiding	Typenummer	MOQ	VRG code	Richtprijs	Afm. no.
85962100	HID-PV C 35 /S CDM 220-240V 50/60Hz NG	PVC035SCDM	12	43	83,65	4
93363500	HID-PV C 50 /S CDM 220-240V 50/60Hz	PVC050SCDM	12	43	83,65	5
85974400	HID-PV C 70 /S CDM 220-240V 50/60Hz NG	PVC070SCDM	12	43	83,65	4

HID-PrimaVision Twin CDM

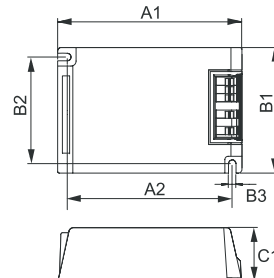


- Compacte, elektronische voorschakelapparatuur voor MASTERColour (CDM) lampen 35 W en 70 W
- Beschikbaar in 2 uitvoeringen:
- Independent (/I) met trekontlasting
- Standaard (/S) zonder trekontlasting voor inbouw in een armatuur
- Geen flikkering van de lamp
- Constante lichtstroom
- 10% uitval bij 40.000 uur bij een Tcase van 75 °C (/I) 80 °C (/S)
- 10% energiebesparing ten opzichte van een conventioneel voorschakelapparaat



HID-PV C 2x70 /I

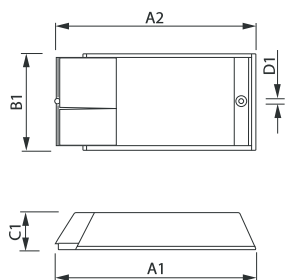
Afmetingen in mm.



HID-PV C 2x70 /S

Afmetingen in mm.

Afm. no.	A1 Nom	A2 Nom	B1 Nom	C1 Nom	D1 Nom	Afm. no.	A1 Nom	A2 Nom	B1 Nom	B2 Nom	B3 Nom	C1 Nom	D1 Nom
1	245	226	94	35	5	3	165	153	94	80	32	5	



Afmetingen in mm.

Afm. no.	A1 Nom	A2 Nom	B1 Nom	C1 Nom	D1 Nom
2	245	226	94	35	5

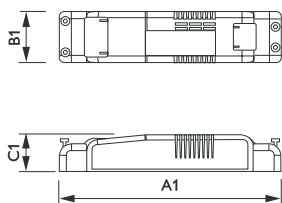
Bestelgegevens

HID-PV /S (zonder trekontlasting) EOC	Type aanduiding	Typenummer	MOQ	VRG code	Richtprijs	Afm. no.
89572800	HID-PV C 2x35 /S CDM 220-240V 50/60Hz	PVC235SCDM	12	43	144,35	3

HID-PrimaVision Mini CDM

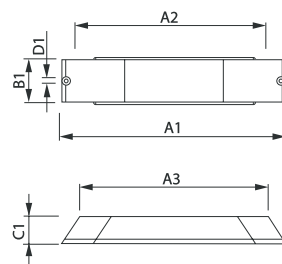


- Compacte, elektronische voorschakelapparatuur voor MASTERColour CDM lampen 20 W en CDM-Tm 20, 35 en 50 W
- Beschikbaar in twee uitvoeringen
- Standaard (/S) zonder trekontlasting voor inbouw in een armatuur
- Independent (/I) met trekontlasting
- Geen flikkering van de lamp
- Constante lichtstroom
- 10% uitval bij 40.000 uur bij Tcase van 65 °C (20 W) en 75 °C (50 W) 80 °C (20 W NG & 35 W)



HID-PV /M

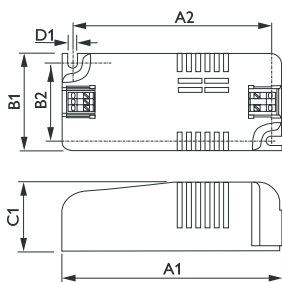
Afmetingen in mm.



HID-PV /I

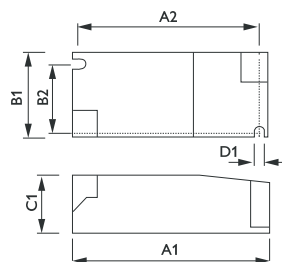
Afmetingen in mm.

Afm. no.	A1 Nom	A2 Nom	A3 Nom	B1 Nom	C1 Nom	D1 Nom
1	235	226	202	50	34	5



HID-PV /S

Afmetingen in mm.



HID-PV /M

Afmetingen in mm.

Afm. no.	A1 Nom	A2 Nom	B1 Nom	C1 Nom	D1 Nom
2	98	89	44	30	5
3	98	89	44	30	5
4	98	88	44	30	5

Bestelgegevens

HID-PV Mini /S (zonder trekontlasting)

EOC	Type aanduiding	Typenummer	MOQ	VRG code	Richtprijs	Afm. no.
77128200	HID-PV m PGJ5 20/S CDM HPF 220-240V	PVM020SCDMPGJ5	12	43	89,45	2
67159600	HID-PV m 20 /S CDM 220-240V 50/60Hz	PVM020SCDMNG2	12	43	91,35	3
67161900	HID-PV m 35 /S CDM 220-240V 50/60Hz	PVM035SCDMUP	12	43	91,35	2
88341100	HID-PV m PGJ5 35 /S CDM 220-240V 50/60Hz	PVM035SCDM	12	43	91,35	2

HID-PV Mini /i (met trekontlasting)

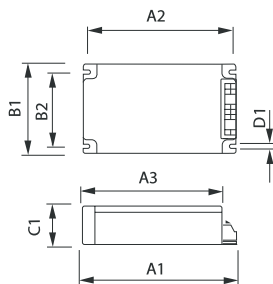
EOC	Type aanduiding	Typenummer	MOQ	VRG code	Richtprijs	Afm. no.
90981730	HID-PV m PGJ5 20 /I CDM LPF 220-240V	PVM020ICDMPGJ5	12	43	94,20	4
89060000	HID-PV m 20 /I CDM 220-240V 50/60Hz	PVM020ICDMNG	10	43	94,40	1
89164500	HID-PV m 35/I CDM 220-240V 50/60Hz	PVM035ICDM	10	43	94,40	1
11573100	HID-PV m 50 /S CDM HPF 220-240V 50/60Hz	PVM050SCDM	12	43	98,90	4

HID-PrimaVision SDW-TG (Mini White SON)

- Compacte elektronische voorschakelapparatuur voor SDW-TG lampen
- /S Standaard: behuizing zonder trekontlasting
- Constante lichtstroom



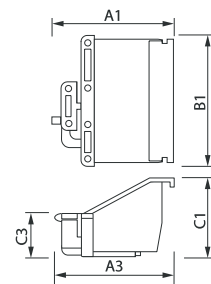
HID-PV /S



Afmetingen in mm.



HID-STRAIN



Afmetingen in mm.

Afm. no.	A1 Nom	A3 Nom	B1 Nom	C1 Nom	C3 Nom
1	40	40	62	30	16

Bestelgegevens

EOC	Type aanduiding	Typenummer	MOQ	VRG code	Richtprijs	Afm. no.
88753200	HID-PV 50 /S SDW-TG 220-240V 50/60Hz	PVC050SDWTG	10	43	180,90	
88754900	HID-PV 100 /S SDW-TG 220-240V 50/60Hz	PVC100SDWTG	10	43	180,90	

Accessoires

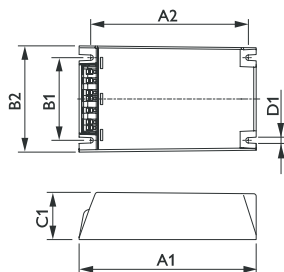
EOC	Type aanduiding	Typenummer	MOQ	VRG code	Richtprijs	Afm. no.
53986130	HID-STRAIN RELIEF	PV-STRAINREL	10	43	6,00	1

HID-DynaVision Programmable Xtreme Q Can



- Xtreme-technologie
- Volledig regelbaar met verschillende dim mogelijkheden
- Blikseminslag beveiliging (10Kv)

- Geschikt voor CPO, CDO en SON lampen
- Gemiddelde levensduur 100.000 uur
- Geschikt voor klasse 2 armaturen
- Ingebouwde dimmogelijkheden zoals Dynadimmer, Lineswitch, Ampdim, ALO en CLO
- Programmeerbaar dmv MultiOne Configuration Tool
- De geïntegreerde Dynadimmer functionaliteit biedt de mogelijkheid van multi-step dimming. De combinatie van vijf dimperiodes en dimniveaus maken het eenvoudig om een eindeloze combinatie van dim profielen te creëren. Alle niveaus kunnen geconfigureerd worden met een vastgestelde tijdslijm. Hiermee wordt het mogelijk om midden in de nacht een bijzonder laag lichtniveau te leveren, een hoog lichtniveau op piektijden en een gemiddeld lichtniveau gedurende de tijden daartussen. Het is ook mogelijk om het standaard lichtniveau tijdens piektijden te reduceren in geval van overbelichting. De Dynadimmer bepaalt een middennachtspunt, aan de hand van de aan- en uitschakeling van de voeding naar de mast. De eerste en tweede nacht zal het systeem op 100% verlichting ingesteld blijven. De tweede nacht wordt gebruikt voor het bepalen van de aan- en uitschakel momenten waarmee het middennachtspunt wordt bepaald. Tijdens de derde nacht zal het dimschema worden uitgevoerd en zal er worden gedimd, op de juiste tijden. Het configureren van de Dynadimmer functionaliteit doet men met de Philips MultiOne configurator.



DynaVision Programmable Xtreme Q Can

Afmetingen in mm.

Afm. no.	A1 Nom	A2 Nom	B1 Nom	B2 Nom	C1 Nom	D1 Nom
1	150	129	90	70	40	5

Bestelgegevens

EOC	Type aanduiding	Typenummer	MOQ	VRG code	Richtprijs	Afm. no.
66914200	HID-DV PROG Xt 45 CPO Q 208-277V	DVPROGXT45CPOQ	1	43	231,15	1
24149200	HID-DV PROG Xt 60 CPO Q 208-277V	DVPROGXT60CPOQ	1	43	231,15	1
24151500	HID-DV PROG Xt 90 CPO Q 208-277V	DVPROGXT90CPOQ	1	43	236,55	1
24153900	HID-DV PROG Xt 140 CPO Q 208-277V	DVPROGXT140CPOQ	1	43	247,35	1
66916600	HID-DV PROG Xt 50 CDO Q 208-277V	DVPROGXT50CDOQ	1	43	231,15	1
66918000	HID-DV PROG Xt 70 CDO Q 208-277V	DVPROGXT70CDOQ	1	43	231,15	1
66920300	HID-DV PROG Xt 100 CDO Q 208-277V	DVPROGXT100CDOQ	1	43	236,55	1
66922700	HID-DV PROG Xt 150 CDO Q 208-277V	DVPROGXT150CDOQ	1	43	247,35	1
66924100	HID-DV PROG Xt 50 SON Q 208-277V	DVPROGXT50SONQ	1	43	231,15	1
66926500	HID-DV PROG Xt 70 SON Q 208-277V	DVPROGXT70SONQ	1	43	231,15	1
66928900	HID-DV PROG Xt 100 SON Q 208-277V	DVPROGXT100SONQ	1	43	236,55	1
66930200	HID-DV PROG Xt 150 SON Q 208-277V	DVPROGXT150SONQ	1	43	247,35	1

DynaVision Programmable Xtreme voor CDO

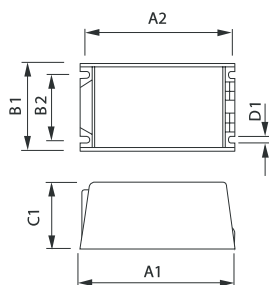


- Xtreme specificaties
- Volledig programmeerbaar
- Beschermd tegen blikseminslag

- Minimale onderhoudskosten dankzij de Xtreme levensduur van 80.000 uur en de geïntegreerde bliksembescherming
- Geschikt voor CDO
- Vijf geïntegreerde controle mogelijkheden, AmpDim, DynaDimmer, LineSwitch, ALO en CLO
- 10% uitval bij 80.000 uur bij een Tcase van 80 graden Celcius.
- Beschermd tegen blikseminslag (5 kA / 10kV)
- Geschikt voor Klasse II armaturen
- De geïntegreerde Dynadimmer functionaliteit biedt de mogelijkheid van multi-step dimming. De combinatie van vijf dimperioden en dimniveaus maken het eenvoudig om een eindeloze combinatie van dim profielen te creëren. Alle niveaus kunnen geconfigureerd worden met een vastgestelde tijdslijm. Hiermee wordt het mogelijk om midden in de nacht een bijzonder laag lichtniveau te leveren, een hoog lichtniveau op piektijden en een gemiddeld lichtniveau gedurende de tijden daartussen. Het is ook mogelijk om het standaard lichtniveau tijdens piektijden te reduceren in geval van overbelichting. De Dynadimmer bepaalt een middennachtpunt, aan de hand van de aan- en uitschakeling van de voeding naar de mast. De eerste en tweede nacht zal het systeem op 100% verlichting ingesteld blijven. De tweede nacht wordt gebruikt voor het bepalen van de aan- en uitschakel momenten waarmee het middennachtpunt wordt bepaald. Tijdens de derde nacht zal het dimschema worden uitgevoerd en zal er worden gedimd, op de juiste tijden. Het configureren van de Dynadimmer functionaliteit doet men met de Philips MultiOne configurator.



HID-DV Xt



Afmetingen in mm.

Afm. no.	A1 Nom	A2 Nom	B1 Nom	B2 Nom	C1 Nom	D1 Nom
1	150	136	65	47	65	6
2	169	156	100	82	58	5

Bestelgegevens

EOC	Type aanduiding	Typenummer	MOQ	VRG code	Richtprijs	Afm. no.
21214000	HID-DV PROG Xt 70 CDO C1 208-277V	DVPROGXT70CDO	1	43	231,15	1
21216400	HID-DV PROG Xt 100 CDO C1 208-277V	DVPROGXT100CDO	1	43	236,55	1
22261300	HID-DV PROG Xt 250 CDO C2 208-277V	DVPROGXT250CDO	1	43	322,95	2

DynaVision Programmable Xtreme voor CPO

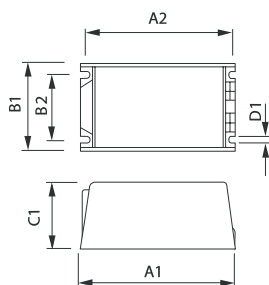


- Xtreme specificaties
- Volledig programmeerbaar
- Beschermd tegen blikseminslag

- Minimale onderhoudskosten dankzij de Xtreme levensduur van 80.000 uur en de geïntegreerde bliksembescherming
- Geschikt voor CDO
- Vijf geïntegreerde controle mogelijkheden, AmpDim, DynaDimmer, LineSwitch, ALO en CLO
- 10% uitval bij 80.000 uur bij een Tcase van 80 graden Celcius.
- Beschermd tegen blikseminslag (5 kA / 10kV)
- Geschikt voor Klasse II armaturen
- De geïntegreerde Dynadimmer functionaliteit biedt de mogelijkheid van multi-step dimming. De combinatie van vijf dimperiodes en dimniveaus maken het eenvoudig om een eindeloze combinatie van dim profielen te creëren. Alle niveaus kunnen geconfigureerd worden met een vastgestelde tijdslijm. Hiermee wordt het mogelijk om midden in de nacht een bijzonder laag lichtniveau te leveren, een hoog lichtniveau op piektijden en een gemiddeld lichtniveau gedurende de tijden daartussen. Het is ook mogelijk om het standaard lichtniveau tijdens piektijden te reduceren in geval van overbelichting. De Dynadimmer bepaalt een middennachtpunt, aan de hand van de aan- en uitschakeling van de voeding naar de mast. De eerste en tweede nacht zal het systeem op 100% verlichting ingesteld blijven. De tweede nacht wordt gebruikt voor het bepalen van de aan- en uitschakel momenten waarmee het middennachtpunt wordt bepaald. Tijdens de derde nacht zal het dimschema worden uitgevoerd en zal er worden gedimd, op de juiste tijden. Het configureren van de Dynadimmer functionaliteit doet men met de Philips MultiOne configurator.



HID-DV



Afmetingen in mm.

Afm. no.	A1 Nom	A2 Nom	B1 Nom	B2 Nom	C1 Nom	D1 Nom
1	150	136	65	47	65	5

Bestelgegevens

EOC	Type aanduiding	Typenummer	MOQ	VRG code	Richtprijs	Afm. no.
21210200	HID-DV PROG Xt 45 CPO C1 208-277V	DVPROGXT45CPO	1	43	231,15	1
20453400	HID-DV PROG Xt 60 CPO C1 208-277V	DVPROGXT60CPO	1	43	231,15	1
20455800	HID-DV PROG Xt 90 CPO C1 208-277V	DVPROGXT90CPO	1	43	236,55	1
20457200	HID-DV PROG Xt 140 CPO C1 208-277V	DVPROGXT140CPO	1	43	247,35	1

DynaVision Programmable Xtreme voor SON

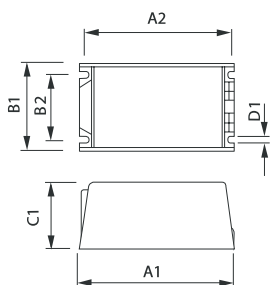


- Xtreme specificaties
- Volledig programmeerbaar
- Beschermd tegen blikseminslag

- Minimale onderhoudskosten dankzij de Xtreme levensduur van 80.000 uur en de geïntegreerde bliksembescherming
- Geschikt voor SON
- Vijf geïntegreerde controle mogelijkheden, AmpDim, DynaDimmer, LineSwitch, ALO en CLO
- 10% uitval bij 80.000 uur bij een Tcase van 80 graden Celcius.
- Beschermd tegen blikseminslag (5 kA / 10kV) Geschikt voor Klasse II armaturen
- De geïntegreerde Dynadimmer functionaliteit biedt de mogelijkheid van multi-step dimming. De combinatie van vijf dimperioden en dimniveaus maken het eenvoudig om een eendeloze combinatie van dim profielen te creëren. Alle niveaus kunnen geconfigureerd worden met een vastgestelde tijdslimiet. Hiermee wordt het mogelijk om midden in de nacht een bijzonder laag lichtniveau te leveren, een hoog lichtniveau op piektijden en een gemiddeld lichtniveau gedurende de tijden daartussen. Het is ook mogelijk om het standaard lichtniveau tijdens piektijden te reduceren in geval van overbelichting. De Dynadimmer bepaalt een middennachtpunt, aan de hand van de aan- en uitschakeling van de voeding naar de mast. De eerste en tweede nacht zal het systeem op 100% verlichting ingesteld blijven. De tweede nacht wordt gebruikt voor het bepalen van de aan- en uitschakel momenten waarmee het middennachtpunt wordt bepaald. Tijdens de derde nacht zal het dimschema worden uitgevoerd en zal er worden gedimd, op de juiste tijden. Het configureren van de Dynadimmer functionaliteit doet men met de Philips MultiOne configurator.



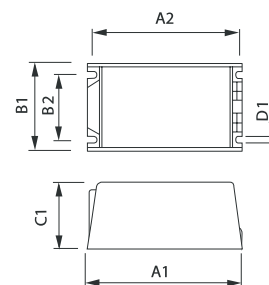
HID-DV



Afmetingen in mm.



HID-DV DALI/PROG 100/150/50/70



HID-DV DALI/PROG Afmetingen in mm.

Afm. no.	A1 Nom	A2 Nom	B1 Nom	B2 Nom	C1 Nom	D1 Nom	Afm. no.	A1 Nom	A2 Nom	B1 Nom	B2 Nom	C1 Nom	D1 Nom
1	169	156	100	82	58	5	2	150	136	65	47	65	5

Bestelgegevens

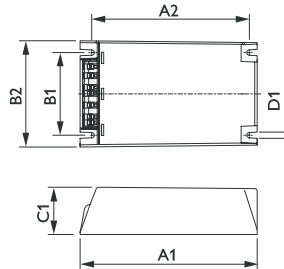
EOC	Type aanduiding	Typenummer	MOQ	VRG code	Richtprijs	Afm. no.
21222500	HID-DV PROG Xt 70 SON C1 208-277V	DVPROGXT70SON	1	43	231,15	2
21224900	HID-DV PROG Xt 100 SON C1 208-277V	DVPROGXT100SON	1	43	236,55	2
21226300	HID-DV PROG Xt 150 SON C1 208-277V	DVPROGXT150SON	1	43	247,35	2
21991000	HID-DV PROG Xt 250 SON C2 208-277V	DVPROGXT250SON	1	43	322,95	1

HID PrimaVision Xtreme Qcan CDO en SON

- De HID PrimaVision Xtreme Qcan is uitstekend geschikt voor CDO en SON lampen
- Extreem lange levensduur van 100.000 uur
- Zeer robuust en bestand tegen vocht, stof en trillingen
- Blikseminslag beveiliging van 10 kV/5 kA



- Xtreme-technologie
- Nauwkeurige vermogensstabilisatie
- Ook in de mast te gebruiken



HID PrimaVision Xtreme Qcan

Afmetingen in mm.

Afm. no.	A1 Nom	A2 Nom	B1 Nom	B2 Nom	C1 Nom	D1 Nom
1	150	129	90	70	40	5

Bestelgegevens

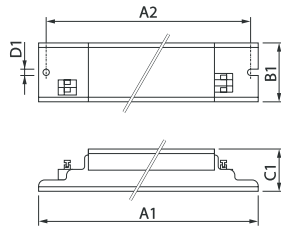
EOC	Type aanduiding	Typenummer	MOQ	VRG code	Richtprijs	Afm. no.
69878400	PV Xt Q 70W SON	PVXT70WSONQ	12	43	198,75	1
69880700	PV Xt Q 100W SON	PVXT100WSONQ	12	43	204,15	1
69882100	PV Xt Q 150W SON	PVXT150WSONQ	12	43	214,95	1
69890600	PV Xt Q 150W CDO	PVXT150WCDOQ	12	43	214,95	1

HID-EXC voor SOX lampen

- Compacte lichtgewicht elektronische voorschakelapparatuur
- Geschikt voor lagedruk natrium (SOX) lampen
- Geen flikkering van de lamp
- Constante lichtstroom



- Hoog rendement
- Zeer compact
- Nauwkeurige vermogensstabilisatie



EXC 91/35/36/55/66

Afmetingen in mm.

Afm. no.	A1 Nom	A2 Nom	B1 Nom	C1 Nom	D1 Nom
1	280	265	40	28	5
2	335	325	39	28	5

Bestelgegevens

EOC	Type aanduiding	Typenummer	MOQ	VRG code	Richtprijs	Afm. no.
06238330	EXC 35 SOX 220-240V 50/60Hz	EXC035S50	1	43	118,05	1
06240630	EXC 36 SOX-E 220-240V 50/60Hz	EXC036S50	1	43	118,05	1
06242030	EXC 55 SOX 220-240V 50/60Hz	EXC055S50	1	43	118,05	1
06244430	EXC 66 SOX-E 220-240V 50/60Hz	EXC066S50	1	43	118,05	1
74108030	EXC 91 SOX-E 220-240V 50/60Hz	EXC091S50	1	43	147,45	2

HID-PrimaVision CDM Elite Medium Wattage

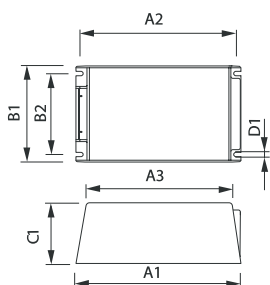


- Elektronische voorschakelapparatuur
- Geschikt voor MASTERColour CDM Elite Medium Wattage lampen
- Geen flikkering van de lamp
- Constante lichtstroom
- 10% uitval bij 80.000 uur bij een Tcase van 80 °C

- Xtreme technologie
- Nauwkeurige vermogensstabilisatie



HID-PV Xtreme 210W CDM



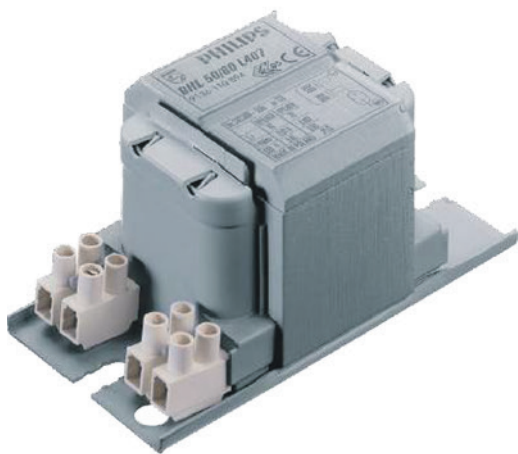
Afmetingen in mm.

Afm. no.	A1 Nom	A2 Nom	B1 Nom	B2 Nom	C1 Nom	D1 Nom
1	170	156	95	82	59	5

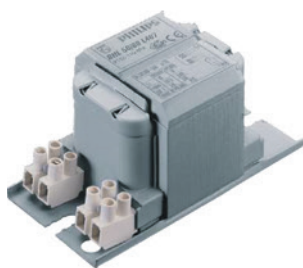
Bestelgegevens

EOC	Type aanduiding	Typenummer	MOQ	VRG code	Richtprijs	Afm. no.
21993400	HID-PV Xt 210 CDM _e /CPO C2 208-277V	PVXT210CDMECPO	1	43	268,95	1
84311800	HID-PV 315 /S CDM 220-240V 50/60Hz	PV315SCDM	4	43	326,55	

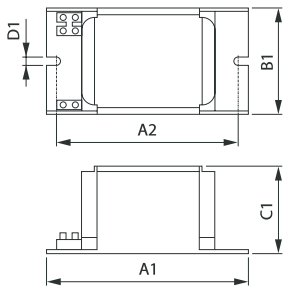
HID-CSLS controle unit voor SDW-T



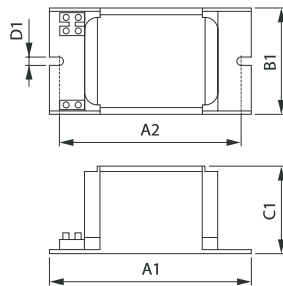
- CSLS elektronische controle unit met geïmpregneerde (HID "BASIC" L307/L327) of ingekapselde (HID "Heavy Duty" L40) conventionele voorschakelapparatuur
- Alleen geschikt voor SDW-T lampen
- Geen flikkering van de lamp
- Constante lichtstroom



BSL



Afmetingen in mm.

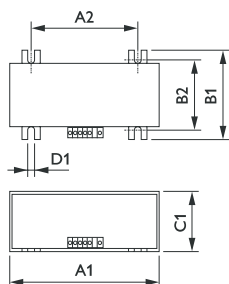


Afmetingen in mm.

Afm. no.	A1 Nom	A2 Nom	B1 Nom	C1 Nom	D1 Nom	Afm. no.	A1 Nom	A2 Nom	B1 Nom	C1 Nom	D1 Nom
1	118	94	61	52	7	2	118	103	65	53	7



CSLS



Afmetingen in mm.

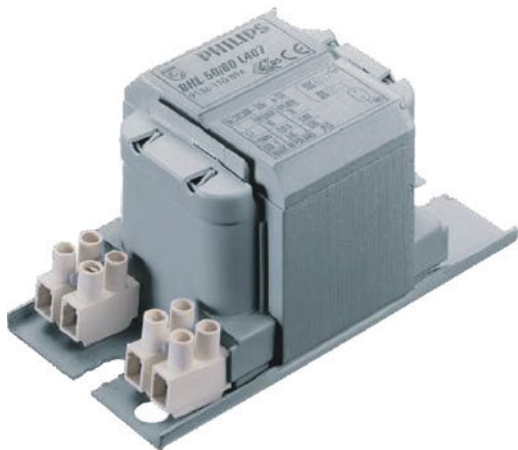
Afm. no.	A1 Nom	A2 Nom	B1 Nom	B2 Nom	C1 Nom	D1 Nom
3	98	70	59	46	40	5
4	123	98	61	-	52	6.2

Bestelgegevens

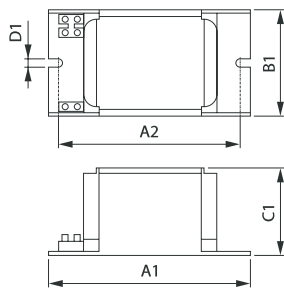
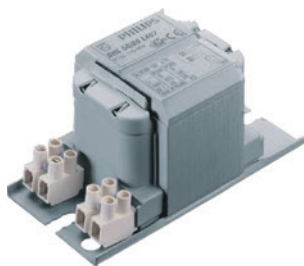
50 W		Type aanduiding	Typenummer	MOQ VRG		Richtprijs	Afm. no.
EOC				code			
94039800		BSL 50 K307-TS 230/240V 50Hz BC1-118	BSL50K307KT	6	43	30,15	1
90808730		CSLS 50 SDW-T 220-240V 50/60Hz	CSLS50	1	43	137,45	3

100 W		Type aanduiding	Typenummer	MOQ VRG		Richtprijs	Afm. no.
EOC				code			
90870430		CSLS 100 SDW-T 220-240V 50/60Hz	CSLS100	18	43	137,45	3

HID-Basic BMH MK4 semi-parallelle ontsteker



- Geïmpregneerde elektromagnetische voorschakelapparatuur, voor gebruik in combinatie met een externe ontsteker
- Geschikt voor metaalhalogeen (CDM & MHN) lampen
- Thermo-switch beveiliging
- Gebruik bij voorkeur een digitale ontsteker om op het einde van de lamplevensduur schade aan het voorschakelapparaat en ontsteker te voorkomen
- BMH K serie is enkel te combineren met een SK(D) 578 ontsteker

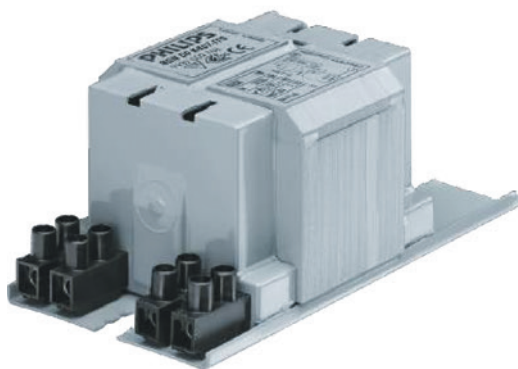


BMH

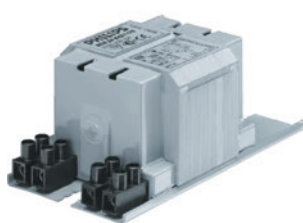
Afmetingen in mm.

Afm. no.	A1 Nom	A2 Nom	B1 Nom	C1 Nom	D1 Nom
1	118	94	61	52	7
2	-	-	-	53	7

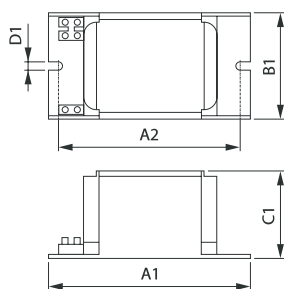
HID-Basic BSN MK4 semi-parallelle ontsteker



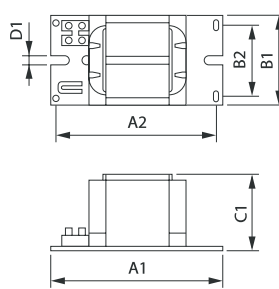
- Geïmpregneerde elektromagnetische voorschakelapparatuur, voor gebruik in combinatie met een externe ontsteker (uitgezonderd SON-I lampen)
- Geschikt voor hogedruk natrium (SON) en metaalhalogeen (CDO, CDM & MHN) lampen
- Thermo-switch beveiliging
- Gebruik bij voorkeur een digitale ontsteker om op het einde van de lamplevensduur schade aan het voorschakelapparaat en ontsteker te voorkomen.
- BSN K serie is enkel te combineren met een SK(D) 578 ontsteker.



BSN 50 K407-ITS



Afmetingen in mm.



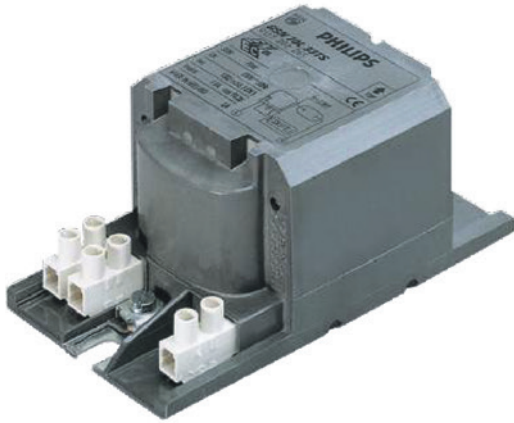
Afmetingen in mm.

Afm. no.	A1 Nom	A2 Nom	B1 Nom	C1 Nom	D1 Nom	Afm. no.	A1 Nom	A2 Nom	B1 Nom	B2 Nom	C1 Nom	D1 Nom
1	118	94	61	52	7	5	166	145	97	79	83	7
2	123	98	61	52	7							
3	134	113	76	65	7							
4	160	139	76	65	7							

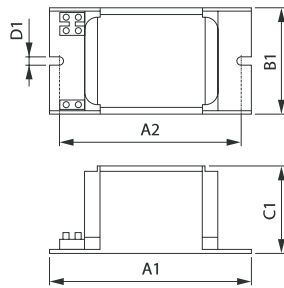
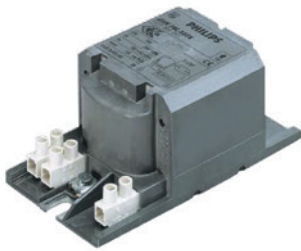
Bestelgegevens

EOC	Type aanduiding	Typennummer	MOQ	VRG code	Richtprijs	Afm. no.
94053400	BSN 100/70 K407-TS 230/240V 50Hz BC1-123	BSN70100K407TS	6	43	44,60	
94068800	BSN 150/100 K407-TS 230/240V 50Hz	BSN100150K407TS	6	43	64,65	
94092300	BSN 250/150 K407-TS 230/240V 50Hz	BSN150250K407TS	6	43	103,35	
88704400	BSN 400 K407-A2-ITS 230/240V 50Hz BC3	BSN400K407ITS	2	43	103,85	5

HID-HeavyDuty BSN semi-parallelle ontsteker



- Ingegoten elektromagnetische voorschakelapparatuur, voor gebruik in combinatie met een externe ontsteker (uitgezonderd SON-I lampen)
- Geschikt voor hogedruk natrium (SON) lampen en keramische metaalhalogeen (CDO) lampen
- Thermo-switch beveiliging
- Gebruik bij voorkeur een digitale of zelfstoppende ontsteker om op het einde van de lamplevensduur schade aan het voorschakelapparaat en ontsteker te voorkomen



HID-HeavyDuty BSN

Afmetingen in mm.

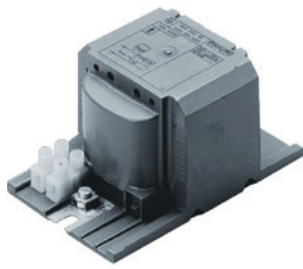
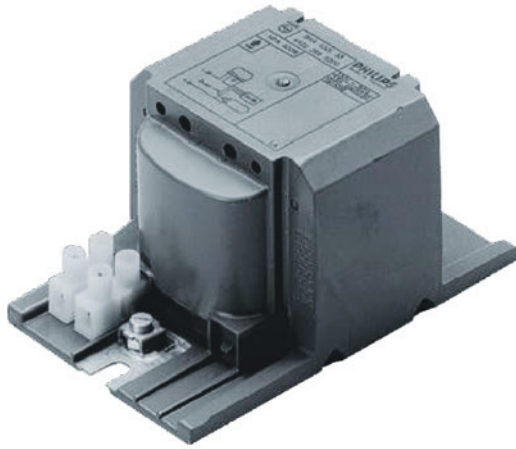
Afm. no.	A1 Nom	A2 Nom	B1 Nom	C1 Nom	D1 Nom
1	126	108	81	66	7
2	151	133	81	66	7
3	118	103	65	53	7
4	123	108	65	53	7
5	166	148	102	84	7

Bestelgegevens

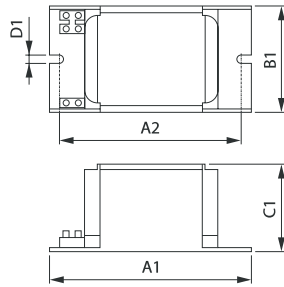
EOC	Type aanduiding	Typenummer	MOQ	VRG code	Richtprijs	Afm. no.
74822530	BSN 50 L33-TS 230V 50Hz HD1-118	BSN50L33TS	6	43	54,25	3
05968031	BSN 70 L33-A2-TS 230V 50Hz HD1-118	BSN70L33TS	6	43	54,25	3
05960430	BSN 150 L33-TS 230V 50Hz HD2-126	BSN150L33TS	6	43	77,40	1
05976530	BSN 400 L33-A2-TS 230V 50Hz HD3-166	BSN400L33TS	4	43	126,20	5

HID-HeavyDuty BSX (SOX)

- Ingegoten elektromagnetische voorschakelapparatuur, in combinatie met een externe parallelle ontsteker
- Geschikt voor lagedruk natrium (SOX) lampen



HID-HeavyDuty BSX



Afmetingen in mm.

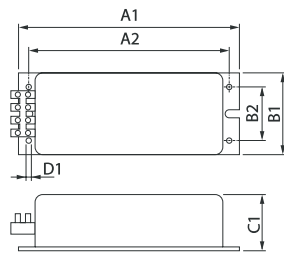
Afm. no.	A1 Nom	A2 Nom	B1 Nom	C1 Nom	D1 Nom
1	118	103	65	53	7

Bestelgegevens

EOC	Type aanduiding	Typenummer	MOQ	VRG code	Richtprijs	Afm. no.
91993931	BSX 90 L40 230V 50Hz HD1-118	BSX90L40	6	43	70,00	1

HID-Constant wattage BSX (SOX)

- Constant wattage (zgn. potted) elektromagnetische voorschakelapparatuur, in combinatie met een externe parallelle ontsteker
- Geschikt voor lagedruk natrium (SOX) lampen



BSX

Afmetingen in mm.

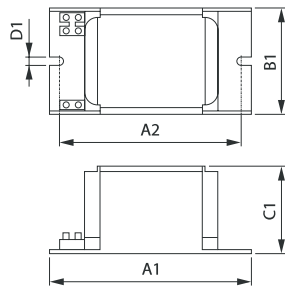
Afm. no.	A1 Nom	A2 Nom	B1 Nom	B2 Nom	C1 Nom	D1 Nom
1	178	162	100	42	74	5
2	173	157	64	42	52	5
3	173	157	64	42	44	5
4	149	135	80	42	67	5
5	178	162	100	42	78	5

Bestelgegevens

EOC	Type aanduiding	Typenummer	MOQ	VRG code	Richtprijs	Afm. no.
92003499	BSX 36 H66 240V 50Hz CW-173/44	BSX36H66	12	43	189,00	3
91996099	BSX 55 H26 220-230V 50Hz CW-173/44	BSX55H26	12	43	189,00	3
91990899	BSX 90 H26 220-230V 50Hz CW-173/52	BSX90H26	1	43	189,00	2
92039399	BSX 91 H96 220-240V 50Hz CW-149/67	BSX91H96	8	43	189,00	4
91978699	BSX 131 H96 220-240V 50Hz CW-178/78	BSX131H96	4	43	308,15	1
92007299	BSX 135 H96 220-240V 50Hz CW-149/67	BSX135H96	1	43	308,15	4
93900599	BSX 180 H96 220-240V 50Hz CW-178/78	BSX180H96	4	43	308,15	5

HID-Basic BHL MK4 (HPL/HPI)

- Geïmpregneerde elektromagnetische voorschakelapparatuur
- Geschikt voor hogedruk kwik (HPL) en metaalhalogeen (HPI) lampen (bij HPI in combinatie met een externe parallelle ontsteker)



BHL K307/K327 BC2-160

Afmetingen in mm.

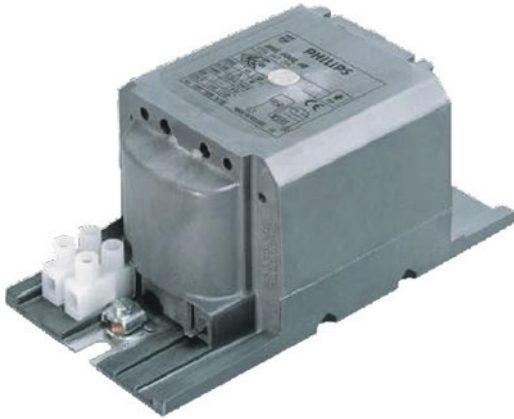
Afm. no.	A1 Nom	A2 Nom	B1 Nom	C1 Nom	D1 Nom
1	160	139	76	65	7
2	118	94	61	52	7
3	134	113	76	65	7

Bestelgegevens

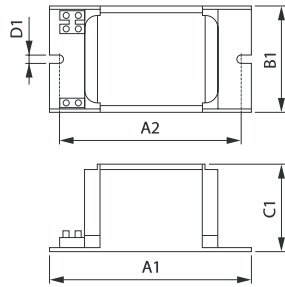
EOC	Type aanduiding	Typenummer	MOQ	VRG code	Richtprijs	Afm. no.
88701300	BHL 250 K307-A2 230/240V 50Hz BC2-134	BHL250K307	6	43	51,65	3
88703700	BHL 400 K307-A2 230/240V 50Hz BC2-160	BHL400K307	6	43	66,50	1

HID-HeavyDuty BHL (HPL/HPI)

- Ingegoten elektromagnetische voorschakelapparatuur
- Geschikt voor hogedruk kwik (HPL) en metaalhalogeen (HPI) lampen (bij HPI in combinatie met een externe parallelle ontsteker)



HID-HeavyDuty BHL



Afmetingen in mm.

Afm. no.	A1 Nom	A2 Nom	B1 Nom	C1 Nom	D1 Nom
1	126	108	81	66	7
2	151	133	81	66	7

Bestelgegevens

EOC	Type aanduiding	Typenummer	MOQ	VRG code	Richtprijs	Afm. no.
91950230	BHL 250 L40-A2 230V 50Hz HD2-126	BHL250L40	6	43	60,35	1
91953330	BHL 400 L40-A2 230V 50Hz HD2-151	BHL400L40	6	43	71,55	2

HID-HighPower for SON/MH/HPL/HPI

- Ingegoten elektromagnetische voorschakelapparatuur, in combinatie met een externe ontsteker
- Geschikt voor hogedruk natrium (SON), hogedruk kwik (HPL) en metaalhalogeen (HPI en MHN) lampen met een nominaal wattage van 1000 W en hoger



BSN

Bestelgegevens

EOC	Type aanduiding	Typenummer	MOQ	VRG	Richtprijs code
06237600	BHL 1000 L78-A2 230/240V 50Hz HP-207	BHL1000L78	1	43	272,10
06236900	BSN 1000 L78-A2 230/240V 50Hz HP-257	BSN1000L78	1	43	421,45
74276600	BHD 2000 L76-A2 380/400/415V 50Hz HP-317	BHD2000L76	1	43	488,60

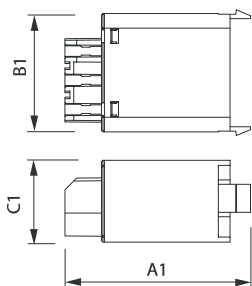
HID ontstekers voor MK4 semi-parallelle systemen



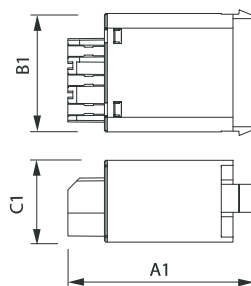
- Elektronische semi-parallelle ontstekers voor HID lampen
- SK(D) 578 = klikbevestiging
- SK(D) 578-S = schroefbevestiging
- ..D = Digitaal
- SK(D) ontsteker is enkel te combineren met een voorschakelapparaat uit de BSN K serie (MK4)
- Gebruik bij voorkeur een digitale of zelfstoppendeontsteker om op het einde van de lamplevensduur schade aan het voorschakelapparaat en ontsteker te voorkomen



SK(D) 578



Afmetingen in mm.

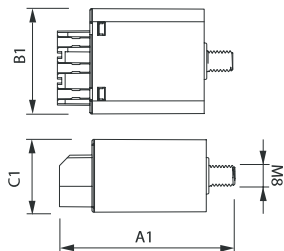


Afmetingen in mm.

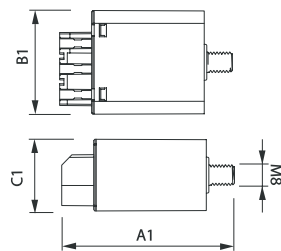
Afm. no.	A1 Nom	B1 Nom	C1 Nom	Afm. no.	A1 Nom	B1 Nom	C1 Nom
1	64	41	28	2	64	41	28



SK(D) 578-S



Afmetingen in mm.



Afmetingen in mm.

Afm. no.	A1 Nom	B1 Nom	C1 Nom	Afm. no.	A1 Nom	B1 Nom	C1 Nom
3	68	41	28	4	68	41	28

Bestelgegevens

Met klikbevestiging		Typenummer	MOQ VRG		Richtprijs	Afm. no.
EOC	Type aanduiding		code			
89567400	SKD 578 220-240V 50/60Hz	SKD578	48	43	33,85	2

Met schroefbevestiging		Typenummer	MOQ VRG		Richtprijs	Afm. no.
EOC	Type aanduiding		code			
89569800	SKD 578-S 220-240V 50/60Hz	SKD578S	20	43	33,85	4

HID ontstekers



- Elektronische ontstekers voor HID lampen
- SI = Parallel
- SN = Semi-parallel
- SU = Serie
- SX = Parallel
- .D = Digitaal
- Gebruik bij voorkeur een digitale of zelfstoppende ontsteker om op het einde van de lampevensduur schade aan het voorschakelapparaat en ontsteker te voorkomen



SUD 10-S/40-S

Bestelgegevens

EOC	Type aanduiding	Typenummer	MOQ	VRG	Richtprijs
91589430	SX 131 220-240V 50/60Hz	SX131	48	43	83,15

Parallel					
EOC	Type aanduiding	Typenummer	MOQ	VRG	Richtprijs
91553530	SI 51 220-240V 50/60Hz	SI51	48	43	31,10
91554230	SI 52 220-240V 50/60Hz	SI52	48	43	31,10
91548130	SI 54 380-415V 50/60Hz	SI54	20	43	55,60

Semi-parallel digitaal					
EOC	Type aanduiding	Typenummer	MOQ	VRG	Richtprijs
93066830	SND 57 220-240V 50/60Hz	SND57	48	43	40,75
93068230	SND 58 220-240V 50/60Hz	SND58	48	43	40,75
93070530	SND 58-S 220-240V 50/60Hz	SND58S	20	43	40,75
91034940	SND 88 400V 50/60Hz	SND88	120	43	96,00

Semi-parallel					
EOC	Type aanduiding	Typenummer	MOQ	VRG	Richtprijs
91560330	SN 56 220-240V 50/60Hz	SN56	20	43	51,80
91557330	SN 59 220-240V 50/60Hz	SN59	20	43	51,80
91569630	SX 74 220-240V 50/60Hz	SX74	20	43	54,75

Serie digitaal					
EOC	Type aanduiding	Typenummer	MOQ	VRG	Richtprijs
93144330	SUD 10-S 220-240V 50/60Hz	SUD10S	30	43	43,80
93035430	SUD 40-S 220-240V 50/60Hz	SUD40S	30	43	43,80

SOX (Parallel)					
EOC	Type aanduiding	Typenummer	MOQ	VRG	Richtprijs
91549830	SX 70 220-240V 50/60Hz	SX70	20	43	39,80
91561030	SX 72 220-240V 50/60Hz	SX72	20	43	39,80
92005830	SX 73 220-240V 50/60Hz	SX73	48	43	83,15
91640230	SX 76 220-240V 50/60Hz	SX76	20	43	54,75

HID-SDU voor lichtregelsystemen

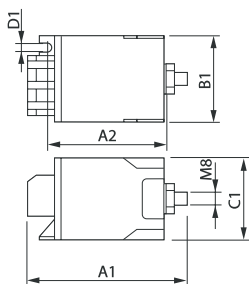


- Tweestanden interface voor elektronische voorschakelapparatuur met 1-10 V dim-input 230 V
- Type /H schakelt HID Dynavision voorschakelapparatuur voor hogedruk natrium (SON) lampen van 100% naar 50% lichtstroom
- Type /L schakelt HID Dynavision voorschakelapparatuur voor keramische metaalhalogeen (CDO) lampen van 100% naar 50% lichtstroom
- Type /H is ook te combineren met MASTER PL-L lampen

- Openbare verlichting waar dimmen op twee niveaus vereist is in combinatie met de voordelen van elektronische werking



SDU 01



Afmetingen in mm.

Afm. no.	A1 Nom	A2 Nom	B1 Nom	C1 Nom	D1 Nom
1	89	70	41	38	5

Bestelgegevens

EOC	Type aanduiding	Typenummer	MOQ	VRG code	Richtprijs	Afm. no.
80084500	SDU-01/H 220-240V 50/60Hz	SDU01H	20	43	31,00	1