

PHILIPS

Lampes et
luminaires LED

**SAVOIR
FAIRE**
INNOVATION

Catalogue produits

Les prix bruts et spécifications indiqués dans cette brochure sont valables du 15 mars au 15 juin 2019 inclus.

'19
mars

Choisir le bon luminaire

Vous préférez **Bien, Mieux** ou **Excellent**



BIEN

Luminaire LED Ledinaire, la simplicité à petit prix

Pour passer facilement à l'éclairage LED sans dépenser trop. Ledinaire est la solution idéale pour ceux qui recherchent des luminaires LED abordables, fiables et facilement disponibles.

MIEUX

Luminaire LED CoreLine, à chaque espace sa solution

Rénovation ? Nouvelle construction ? La gamme CoreLine offre une solution adaptée à chaque pièce. Des produits innovants et faciles à installer. Vous êtes du genre pressé ? Découvrez les nombreux outils en ligne.

MIEUX

Eclairage Philips Interact Ready, Un éclairage intelligent conçu pour les PME

Compatible avec Interact Pro. Ainsi, il est possible de contrôler jusqu'à deux cents luminaires à partir d'une même passerelle.

EXCELLENT

Produits spécifiques*

Vous recherchez le summum de la qualité pour votre prochain projet ? Choisissez alors un luminaire sur mesure. Possibilités de configuration illimitées, extension de garantie ou contrat de service ? Tout est possible. Contactez-nous au +32 2 525 75 75 ou allez sur: www.lighting.philips.be

* Les codes de commande ne sont pas indiqués dans cette brochure.

	Ledinaire	CoreLine	CoreLine Interact Ready	Produits spécifiques
Solution	La simplicité à petit prix	A chaque espace sa solution	Eclairage intelligent pour les PME, compatible avec Interact Pro	En adéquation parfaite à vos besoins
Qualité lumineuse				
Prix	€ € € € € €	€ € € € € €	€ € € € € €	€ € € € € €
Produits	10 types	16 types	6 types	15 types
Options	Couleur	Couleur / Dimmable / Secours	Couleur / Dimmable sans fil / Secours	Illimitées / Sur mesure
Durée de vie	30.000	50.000	50.000 + aperçu de la durée restante	100.000
Garantie	3 ans	5 ans	5 ans	5 ans ou contrat SLA
Assistance	Brochure	Brochure / Outils en ligne	Formation / Certification / Brochure / Assistance en ligne	Personnalisée

Catalogue produits – version mars 2019

Vous avez sous les yeux l'aperçu actualisé de toutes les lampes LED Philips par janvier 2019, y compris les principales caractéristiques techniques et les tarifs bruts. Les prix bruts et spécifications indiqués dans cette brochure sont valables du 15 mars au 15 juin 2019 inclus.

Trouvez votre produit plus rapidement

Pour plus de facilité, les principaux types de produits sont surlignés en **jaune** dans les tableaux.

Sommaire

Interact Pro		Ledinaire luminaires LED	
Gateway	4	Ledinaire Panneau	21
Interact Ready		Ledinaire Hublot	21
Interrupteur mural	4	Ledinaire (slim) Downlight	21
Détecteur de présence et lumière du jour	4	Ledinaire Spot - ClearAccent	22
CoreLine Interact Ready Encastré	4	Ledinaire Étanche	22
CoreLine Interact Ready Panneau	5	Ledinaire Réglette	22
CoreLine Interact Ready Apparent	5	Ledinaire Projecteur	22
CoreLine Interact Ready Downlight	6	Pentura mini	23
CoreLine Interact Ready Étanche	6	Lampes LED	
MASTERconnect Interact Ready LEDtubes	7	LED Spots GU10	24
CoreLine luminaires LED		LED Spots LV (12 V)	25
CoreLine Encastré	8	LED Spots PAR	27
CoreLine Panneau	9	LED Linear R7S	28
CoreLine Apparent	10	LED Capsules	28
CoreLine Hublot	12	LED Spots MV Reflector	29
CoreLine Étanche	13	LED Tubes T8	31
CoreLine SlimDownlight	13	LED Tube T5	33
CoreLine Downlight	14	LED PL-C	34
CoreLine Spot encastré	15	LED PL-L	35
CoreLine Projecteur	16	LED PL-S	35
CoreLine Bollard	16	LED Tube démarreur	35
CoreLine Highbay	17	LED Bulb	36
CoreLine Réglette	17	Décoratif, Globes, Giants & Eyecatchers	38
CoreLine Système Rail	18	Décoratif: Cordons	38
CoreLine Tempo	19	LED Candle	39
CoreLine Malaga	20	LED Lustre	40
CoreLine Sécurité	20	TrueForce - l'alternative aux HID	41

De plus en plus de produits sont connectés à Internet. De ce fait, ils deviennent de plus en plus intelligents. Pour l'utilisateur, ça se traduit par plus de souplesse, moins de dépenses et plus de confort. Les installateurs ont ainsi l'occasion d'offrir à leurs clients une expérience plus riche grâce à l'éclairage intelligent connecté à Internet. Jusqu'à présent, les petites et moyennes entreprises (PME) sont restées à l'écart de cette évolution. Mais cela appartient désormais au passé. Les luminaires et lampes Interact Ready fonctionnent sans problème avec l'appli Interact Pro, le tableau de bord et la passerelle. A partir de l'appli et du tableau de bord, les espaces de travail peuvent être subdivisés et la configuration de l'éclairage est facilement réglable. Pour plus d'informations : voir www.philips.be/interact-ready

Interact Pro - Gateway



1 PACK

Référence	EOC	Prix brut	Ecat
LCN1840/05 Wireless Gateway EU	77579000	880,00	Link

(Interact Ready) - Interrupteur mural



1 PACK

Référence	EOC	Prix brut	Ecat
UID8450/10 ZGP Switch Dim 2B	44931800	115,00	Link

(Interact Ready) - Détecteur de présence et lumière du jour



10 PACK

Référence	Résistance à l'humidité	EOC	Prix brut	Ecat
	Valeur IP		€	
OCC Sensor IA CM IP42 WH (seulement présence)	IP42	77752700	110,00	Link
OCC-DL SENSOR IA CM IP42 WH (présence + lumière du jour)	IP42	77754100	155,00	Link

CoreLine Encastré (Interact Ready) - Non-Office compliant (NOC)



L75

50.000 heures



1 PACK

Référence	LED	Flux lumineux	Efficacité	Dim-mable	Température de couleur	Résistance à l'humidité	Prod. / MCB (16a type B)	EOC	Prix brut	Ecat
	W	lm	lm/W		K	Valeur IP	nombre		€	
RC134B LED375/840 W60L60 IA1 NOC	34	3700	109		4000	IP20	24	99649200	195,00	Link
RC134B LED375/840 W30L120 IA1 NOC		3700	109		4000	IP20	24	99653900	210,00	Link
RC134B LED375/830 W30L120 IA1 NOC	36	3700	103		3000	IP20	24	99657700	210,00	Link
RC134B LED375/830 W60L60 IA1 NOC		3700	103		3000	IP20	24	99650800	195,00	Link

CoreLine Encastré (Interact Ready) - Office compliant (OC)



L75
50.000 heures 1 PACK



Référence	LED	Flux lumineux	Efficacité	Dim-mable	Température de couleur	Résistance à l'humidité	Prod. / MCB (16a type B)	EOC	Prix brut	Ecat
	W	lm	lm/W		K	Valeur IP	nombre		€	
RC134B LED37S/840 W30L120 IA1 OC	34	3700	109		4000	IP20	24	99654600	235,00	Link
RC134B LED37S/840 W60L60 IA1 OC		3700	109		4000	IP20	24	99648500	225,00	Link
RC134B LED37S/830 W60L60 IA1 OC	36	3700	103		3000	IP20	24	99651500	225,00	Link
RC134B LED37S/830 W30L120 IA1 OC		3700	103		3000	IP20	24	99656000	235,00	Link

CoreLine Panneau (Interact Ready) - Non-Office compliant (NOC)



L75
50.000 heures 1 PACK



Référence	LED	Flux lumineux	Efficacité	Dim-mable	Température de couleur	Résistance à l'humidité	Prod. / MCB (16a type B)	EOC	Prix brut	Ecat
	W	lm	lm/W		K	Valeur IP	nombre		€	
RC132V LED36S/840 W60L60 IA1 NOC	35	3600	103		4000	IP44/IP20	24	38516300	145,00	Link
RC132V LED34S/830 W60L60 IA1 NOC		3400	97		3000	IP44/IP20	24	38517000	145,00	Link
RC132V LED36S/840 W30L120 IA1 NOC		3600	103		4000	IP44/IP20	24	38519400	160,00	Link

CoreLine Panneau (Interact Ready) - Office compliant (OC)



L75
50.000 heures 1 PACK



Référence	LED	Flux lumineux	Efficacité	Dim-mable	Température de couleur	Résistance à l'humidité	Prod. / MCB (16a type B)	EOC	Prix brut	Ecat
	W	lm	lm/W		K	Valeur IP	nombre		€	
RC132V LED36S/840 W60L60 IA1 OC	35	3600	103		4000	IP44/IP20	24	38520000	200,00	Link
RC132V LED34S/830 W60L60 IA1 OC		3400	97		3000	IP44/IP20	24	38521700	200,00	Link
RC132V LED36S/840 W30L120 IA1 OC		3600	103		4000	IP44/IP20	24	38523100	220,00	Link

CoreLine Apparent (Interact Ready) - Non-Office compliant (NOC)



L75
50.000 heures 1 PACK



Référence	LED	Flux lumineux	Efficacité	Dim-mable	Température de couleur	Résistance à l'humidité	Prod. / MCB (16a type B)	EOC	Prix brut	Ecat
	W	lm	lm/W		K	Valeur IP	nombre		€	
SM134V LED37S/840 W60L60 IA1 NOC	34	3700	109		4000	IP20	24	99665200	210,00	Link
SM134V LED37S/840 W20L120 IA1 NOC		3700	109		4000	IP20	24	99662100	225,00	Link
SM134V LED37S/830 W60L60 IA1 NOC	36	3700	103		3000	IP20	24	99668300	210,00	Link
SM134V LED37S/830 W20L120 IA1 NOC		3700	103		3000	IP20	24	99664500	225,00	Link

CoreLine Apparent (Interact Ready) - Office compliant (OC)



L75
50.000 heures 1 PACK



Référence	LED	Flux lumineux	Efficacité	Dim-mable	Température de couleur	Résistance à l'humidité	Prod. / MCB (16a type B)	EOC	Prix brut	Ecat
	W	lm	lm/W		K	Valeur IP	nombre		€	
SM134V LED37S/840 W60L60 IA1 OC	34	3700	109		4000	IP20	24	99667600	240,00	Link
SM134V LED37S/840 W20L120 IA1 OC		3700	109		4000	IP20	24	99663800	250,00	Link
SM134V LED37S/830 W60L60 IA1 OC	36	3700	103		3000	IP20	24	99669000	240,00	Link
SM134V LED37S/830 W20L120 IA1 OC		3700	103		3000	IP20	24	99666900	250,00	Link

CoreLine (Interact Ready) Downlight



L70
50.000 heures 1 PACK



Référence	LED	Flux lumineux	Efficacité	Dim-mable	Température de couleur	Résistance à l'humidité	Prod. / MCB (16a type B)	EOC	Prix brut	Ecat
	W	lm	lm/W		K	Valeur IP	nombre		€	
DN140B LED20S/830 C IA1	22	2200	100		3000	IP20	24	32614600	137,00	Link
DN140B LED20S/830 WR IA1		2200	100		3000	IP20	24	32612200	129,00	Link
DN140B LED20S/840 C IA1		2200	100		4000	IP20	24	32615300	137,00	Link
DN140B LED20S/840 WR IA1		2200	100		4000	IP20	24	32613900	129,00	Link

CoreLine (Interact Ready) SlimDownlight



L70
50.000 heures 1 PACK



Référence	LED	Flux lumineux	Efficacité	Dim-mable	Température de couleur	Résistance à l'humidité	Prod. / MCB (16a type B)	EOC	Prix brut	Ecat
	W	lm	lm/W		K	Valeur IP	nombre		€	
DN135B LED20S/830 IA1 WH	27	2000	74		3000	IP20	24	38922299	110,00	Link
DN135B LED20S/840 IA1 WH		2000	74		4000	IP20	24	38924699	110,00	Link

CoreLine (Interact Ready) Étanche



L75
50.000 heures 1 PACK



Référence	LED	Flux lumineux	Efficacité	Dim-mable	Température de couleur	Résistance à l'humidité	Prod. / MCB (16a type B)	EOC	Prix brut	Ecat
	W	lm	lm/W		K	Valeur IP	nombre		€	
WT120C LED40S/840 IA1 L1200	36,5	4100	112		4000	IP65	22	39713500	165,00	Link
WT120C LED60S/840 IA1 L1500	49,5	6000	121		4000	IP65	22	39714200	180,00	Link

MASTERconnect (Interact Ready) LEDtubes



L70
50.000 heures 10 PACK



Référence	LED	Flux lumineux	Efficacité	Dim-mable	Température de couleur	Résistance à l'humidité	EOC	Prix brut	Ecat
	W	lm	lm/W		K	Valeur IP		€	
MASCON LEDTUBE IA 1200MM UO 16.5W830 T8		2300	139		3000	-	77342000	65,00	Link
MASCON LEDTUBE IA 1200MM UO 16.5W840 T8	16,5	2500	152		4000	-	77344400	65,00	Link
MASCON LEDTUBE IA 1200MM UO 16.5W865 T8		2500	152		6500	-	77346800	65,00	Link
MASCON LEDTUBE IA 1500MM UO 25.5W830 T8		3400	151		3000	-	77348200	80,00	Link
MASCON LEDTUBE IA 1500MM UO 25.5W840 T8	25,5	3700	164		4000	-	77350500	80,00	Link
MASCON LEDTUBE IA 1500MM UO 25.5W865 T8		3700	164		6500	-	77352900	80,00	Link



L75
50.000 heures 1 PACK



Référence	LED	Flux lumineux	Efficacité	Dim-mable	Température de couleur	Résistance à l'humidité	Prod. / MCB (16a type B)	EOC	Prix brut	Ecat	
	W	lm	lm/W		K	Valeur IP	nombre		€		
RC134B LED27S/840 PSD W30L120 OC	22	2700	123	☉	4000	IP44	38	34812000	195,00	Link	
RC134B LED27S/840 PSD W60L60 OC		2700	123	☉	4000	IP44	38	34810600	185,00	Link	
RC134B LED27S/830 PSD W30L120 OC	23	2700	117	☉	3000	IP44	38	34816800	195,00	Link	
RC134B LED27S/830 PSD W60L60 OC		2700	117	☉	3000	IP44	38	34814400	185,00	Link	
RC134B LED27S/840 PSD W30L120 ELB3 OC	25,5	2700	106	☉	4000	IP44	38	34837300	375,00	Link	
RC134B LED27S/840 PSD W60L60 ELB3 OC		2700	106	☉	4000	IP44	38	34822900	335,00	Link	
RC134B LED27S/840 PSD W30L120 NOC	26,5	2700	102	☉	4000	IP44	38	34826700	145,00	Link	
RC134B LED27S/840 PSD W60L60 NOC		2700	102	☉	4000	IP44	38	34825000	165,00	Link	
RC134B LED27S/840 PSU W30L120 NOC	27	2700	100	☒	4000	IP44	24	34824300	145,00	Link	
RC134B LED27S/840 PSU W60L60 NOC		2700	100	☒	4000	IP44	24	34823600	135,00	Link	
RC134B LED27S/830 PSU W30L120 NOC	28,5	2700	95	☒	3000	IP44	33	34797000	145,00	Link	
RC134B LED27S/830 PSU W60L60 NOC		2700	95	☒	3000	IP44	33	34795600	135,00	Link	
RC134B LED27S/830 PSD W30L120 NOC	30,5	2700	89	☉	3000	IP44	38	34803800	175,00	Link	
RC134B LED27S/830 PSD W60L60 NOC		2700	89	☉	3000	IP44	38	34801400	165,00	Link	
RC134B LED27S/840 PSD W30L120 ELB3 NOC		2700	89	☉	4000	IP44	38	34835900	355,00	Link	
RC134B LED27S/840 PSD W60L60 ELB3 NOC		2700	89	☉	4000	IP44	38	34828100	345,00	Link	
RC134B LED27S/840 PSU W30L120 ELB3 NOC		2700	89	☒	4000	IP44	24	34833500	325,00	Link	
RC134B LED27S/840 PSU W60L60 ELB3 NOC		2700	89	☒	4000	IP44	24	34827400	315,00	Link	
RC134B LED37S/840 PSU W30L120 OC		3700	121	☒	4000	IP44	24	34830400	165,00	Link	
RC134B LED37S/840 PSU W60L60 OC		3700	121	☒	4000	IP44	24	34829800	155,00	Link	
RC134B LED37S/830 PSD W30L120 OC		31,5	3700	117	☉	3000	IP44	24	34815100	195,00	Link
RC134B LED37S/830 PSD W60L60 OC			3700	117	☉	3000	IP44	24	34813700	185,00	Link
RC134B LED37S/840 PSD W30L120 OC	3700		117	☉	4000	IP44	24	34811300	195,00	Link	
RC134B LED37S/840 PSD W60L60 OC	3700		117	☉	4000	IP44	24	34804500	185,00	Link	
RC134B LED27S/830 PSU W30L120 ELB3 NOC	32	2700	84	☒	3000	IP44	33	34839700	325,00	Link	
RC134B LED27S/830 PSD W30L120 ELB3 NOC	34	2700	79	☉	3000	IP44	38	34841000	355,00	Link	
RC134B LED37S/830 PSU W30L120 NOC		3700	109	☒	3000	IP44	24	34796300	145,00	Link	
RC134B LED37S/830 PSU W60L60 NOC		3700	109	☒	3000	IP44	24	34794900	135,00	Link	
RC134B LED37S/840 PSU W30L120 NOC		3700	109	☒	4000	IP44	24	34818200	145,00	Link	
RC134B LED37S/840 PSU W60L60 NOC		3700	109	☒	4000	IP44	24	34817500	135,00	Link	
RC134B LED37S/830 PSU W30L120 OC	34,5	3700	107	☒	3000	IP44	24	34832800	165,00	Link	
RC134B LED37S/830 PSU W60L60 OC		3700	107	☒	3000	IP44	24	34831100	155,00	Link	
RC134B LED37S/830 PSD W30L120 ELB3 OC	35	3700	106	☉	3000	IP44	24	34843400	355,00	Link	
RC134B LED37S/840 PSD W30L120 ELB3 OC		3700	106	☉	4000	IP44	24	34838000	375,00	Link	
RC134B LED37S/840 PSD W60L60 ELB3 OC		3700	106	☉	4000	IP44	24	34821200	335,00	Link	
RC134B LED37S/830 PSD W30L120 NOC	35,5	3700	104	☉	3000	IP44	24	34802100	175,00	Link	
RC134B LED37S/830 PSD W60L60 NOC		3700	104	☉	3000	IP44	24	34800700	165,00	Link	
RC134B LED37S/840 PSD W30L120 ELB3 NOC		3700	104	☉	4000	IP44	24	34836600	355,00	Link	
RC134B LED37S/840 PSD W30L120 NOC		3700	104	☉	4000	IP44	24	34799400	175,00	Link	
RC134B LED37S/840 PSD W60L60 NOC		3700	104	☉	4000	IP44	24	34798700	165,00	Link	
RC134B LED37S/830 PSU W30L120 ELB3 NOC	38	3700	97	☒	3000	IP44	24	34840300	325,00	Link	
RC134B LED37S/840 PSU W30L120 ELB3 NOC		3700	97	☒	4000	IP44	24	34834200	325,00	Link	
RC134B LED37S/840 PSU W60L60 ELB3 NOC		3700	97	☒	4000	IP44	24	34819900	315,00	Link	
RC134B LED37S/830 PSD W30L120 ELB3 NOC	39	3700	95	☉	3000	IP44	24	34842700	355,00	Link	
RC134B LED37S/840 PSD W60L60 ELB3 NOC		3700	95	☉	4000	IP44	24	34820500	345,00	Link	

CoreLine Encastré - accessoires



1 PACK

Référence	EOC	Prix brut	Ecat
		€	
RC134Z CFRM-PLC WH W60L60 (kit de fixation sur plaques de plâtre 60x60cm)	98722300	77,00	Link
RC134Z CFRM-PLC WH W30L120 (kit de fixation sur plaques de plâtre 30x120cm)	98724700	95,00	Link

CoreLine Panneau Non-Office compliant (NOC)



L75
50.000 heures 1 PACK

Référence	LED	Flux lumineux	Efficacité	Dim-mable	Température de couleur	Résistance à l'humidité	Prod. / MCB (16a type B)	EOC	Prix brut	Ecat
	W	lm	lm/W		K	Valeur IP*	nombre		€	
RC132V LED18S/840 PSU W30L60 NOC	16	1800	113	<input checked="" type="checkbox"/>	4000	IP44/20	48	38096000	70,00	Link
RC132V LED34S/830 PSU W60L60 NOC		3400	103	<input checked="" type="checkbox"/>	3000	IP44/20	24	38614600	95,00	Link
RC132V LED36S/840 PSU W60L60 NOC	33	3600	109	<input checked="" type="checkbox"/>	4000	IP44/20	24	38095300	95,00	Link
RC132V LED36S/840 PSU W30L120 NOC		3600	109	<input checked="" type="checkbox"/>	4000	IP44/20	24	38097700	120,00	Link
RC132V LED43S/840 PSU W60L60 NOC	37	4300	116	<input checked="" type="checkbox"/>	4000	IP44/20	24	33466000	1 10,00	Link

* IP20 partie supérieure, IP44 partie inférieure.

CoreLine Panneau - Office compliant (OC)



L75
50.000 heures 1 PACK

Référence	LED	Flux lumineux	Efficacité	Dim-mable	Température de couleur	Résistance à l'humidité	Prod. / MCB (16a type B)	EOC	Prix brut	Ecat
	W	lm	lm/W		K	Valeur IP*	nombre		€	
RC132V LED34S/830 PSU W30L120 OC		3400	103	<input checked="" type="checkbox"/>	3000	IP44/20	24	38103500	165,00	Link
RC132V LED34S/830 PSU W60L60 OC	33	3400	103	<input checked="" type="checkbox"/>	3000	IP44/20	24	38099100	140,00	Link
RC132V LED36S/840 PSU W30L120 OC		3600	109	<input checked="" type="checkbox"/>	4000	IP44/20	24	38102800	165,00	Link
RC132V LED36S/840 PSU W60L60 OC	33	3600	109	<input checked="" type="checkbox"/>	4000	IP44/20	24	38098400	140,00	Link
RC132V LED43S/840 PSU W60L60 OC		4300	123	<input checked="" type="checkbox"/>	4000	IP44/20	24	33468400	155,00	Link
RC132V LED36S/830 PSD W30L120 OC		3600	103	<input type="checkbox"/>	3000	IP44/20	24	38613900	195,00	Link
RC132V LED34S/830 PSD W60L60 OC	35	3400	97	<input type="checkbox"/>	3000	IP44/20	24	38609200	170,00	Link
RC132V LED36S/840 PSD W30L120 OC		3600	103	<input type="checkbox"/>	4000	IP44/20	24	38612200	195,00	Link
RC132V LED36S/840 PSD W60L60 OC		3600	103	<input type="checkbox"/>	4000	IP44/20	24	38608500	170,00	Link
RC132V LED36S/840 PSD W30L120 ELB3 OC	36	3600	100	<input type="checkbox"/>	4000	IP44/20	24	40131300	375,00	Link
RC132V LED43S/840 PSD W60L60 OC	37	4300	116	<input type="checkbox"/>	4000	IP44/20	24	33470700	185,00	Link
RC132V LED36S/840 PSD W60L60 ELB3 OC	40	3600	90	<input type="checkbox"/>	4000	IP44/20	24	40130600	350,00	Link

* IP20 partie supérieure, IP44 partie inférieure.

CoreLine Panneau - accessoires



1 PACK

Référence	EOC	Prix brut	Ecat
		€	
RC125Z SMB W60L60 (cadre de montage 60x60cm)	07330899	25,00	Link
RC125Z SMB W30L120 (cadre de montage 30x120cm)	07332299	25,00	Link
RC125Z SMB-PLC (kit de fixation sur plaques de plâtre)	07333999	3,50	Link
RC132Z SME-3 WH (kit de suspension avec alimentation)	38655999	46,00	Link
RC132Z SME-4 WH (kit de suspension avec alimentation + Dali)	38657399	48,00	Link

CoreLine Apparent - Non-Office compliant



L75
50.000 heures



1 PACK

Référence	LED	Flux lumineux	Efficacité	Dim-mable	Température de couleur	Résistance à l'humidité	Prod. / MCB (16a type B)	EOC	Prix brut	Ecat
	W	lm	lm/W		K	Valeur IP	nombre	€		
SM134V LED27S/840 PSD W60L60 NOC	26,5	2700	102	☉	4000	IP20	38	34877900	175,00	Link
SM134V LED27S/840 PSD W20L120 NOC		2700	102	☉	4000	IP20	38	34878600	155,00	Link
SM134V LED27S/840 PSU W60L60 NOC	27	2700	100	☒	4000	IP20	24	34875500	145,00	Link
SM134V LED27S/840 PSU W20L120 NOC		2700	100	☒	4000	IP20	24	34876200	155,00	Link
SM134V LED27S/830 PSU W60L60 NOC	28,5	2700	95	☒	3000	IP20	33	34852600	145,00	Link
SM134V LED27S/830 PSU W20L120 NOC		2700	95	☒	3000	IP20	33	34854000	155,00	Link
SM134V LED27S/830 PSD W60L60 NOC	30,5	2700	89	☉	3000	IP20	38	34858800	175,00	Link
SM134V LED27S/830 PSD W20L120 NOC		2700	89	☉	3000	IP20	38	34860100	185,00	Link
SM134V LED27S/840 PSU W60L60 ELB3 NOC		2700	89	☒	4000	IP20	24	34879300	325,00	Link
SM134V LED27S/840 PSD W60L60 ELB3 NOC		2700	89	☉	4000	IP20	38	34880900	355,00	Link
SM134V LED27S/840 PSU W20L120 ELB3 NOC		2700	89	☒	4000	IP20	24	34885400	335,00	Link
SM134V LED27S/840 PSD W20L120 ELB3 NOC		2700	89	☉	4000	IP20	38	34887800	365,00	Link
SM134V LED27S/830 PSU W20L120 ELB3 NOC	32	2700	84	☒	3000	IP20	33	34891500	335,00	Link
SM134V LED37S/830 PSU W60L60 NOC	34	3700	109	☒	3000	IP20	24	34851900	145,00	Link
SM134V LED37S/830 PSU W20L120 NOC		3700	109	☒	3000	IP20	24	34853300	155,00	Link
SM134V LED37S/840 PSU W60L60 NOC		3700	109	☒	4000	IP20	24	34869400	145,00	Link
SM134V LED37S/840 PSU W20L120 NOC		3700	109	☒	4000	IP20	24	34870000	155,00	Link
SM134V LED27S/830 PSD W20L120 ELB3 NOC		2700	79	☉	3000	IP20	38	34893900	365,00	Link
SM134V LED37S/840 PSD W60L60 NOC	35,5	3700	104	☉	4000	IP20	24	34855700	175,00	Link
SM134V LED37S/840 PSD W20L120 NOC		3700	104	☉	4000	IP20	24	34856400	185,00	Link
SM134V LED37S/830 PSD W60L60 NOC		3700	104	☉	3000	IP20	24	34857100	175,00	Link
SM134V LED37S/830 PSD W20L120 NOC		3700	104	☉	3000	IP20	24	34859500	185,00	Link
SM134V LED37S/840 PSD W20L120 ELB3 NOC		3700	104	☉	4000	IP20	24	34888500	365,00	Link
SM134V LED37S/840 PSU W60L60 ELB3 NOC	38	3700	97	☒	4000	IP20	24	34871700	325,00	Link
SM134V LED37S/840 PSU W20L120 ELB3 NOC		3700	97	☒	4000	IP20	24	34886100	335,00	Link
SM134V LED37S/830 PSU W20L120 ELB3 NOC		3700	97	☒	3000	IP20	24	34892200	335,00	Link
SM134V LED37S/840 PSD W60L60 ELB3 NOC	39	3700	95	☉	4000	IP20	24	34872400	355,00	Link
SM134V LED37S/830 PSD W20L120 ELB3 NOC		3700	95	☉	3000	IP20	24	34894600	365,00	Link

CoreLine Apparent - Office compliant



L75
50.000 heures 1 PACK



Référence	LED	Flux lumineux	Efficacité	Dim-mable	Température de couleur	Résistance à l'humidité	Prod. / MCB (16a type B)	EOC	Prix brut	Ecat
	W	lm	lm/W		K	Valeur IP	nombre		€	
SM134V LED27S/840 PSD W60L60 OC	22	2700	123	☉	4000	IP20	38	34862500	195,00	Link
SM134V LED27S/840 PSD W20L120 OC		2700	123	☉	4000	IP20	38	34864900	205,00	Link
SM134V LED27S/830 PSD W60L60 OC	23	2700	117	☉	3000	IP20	38	34866300	195,00	Link
SM134V LED27S/830 PSD W20L120 OC		2700	117	☉	3000	IP20	38	34868700	205,00	Link
SM134V LED27S/840 PSD W60L60 ELB3 OC	25,5	2700	106	☉	4000	IP20	38	34874800	345,00	Link
SM134V LED27S/840 PSD W20L120 ELB3 OC		2700	106	☉	4000	IP20	38	34889200	385,00	Link
SM134V LED37S/840 PSU W60L60 OC	30,5	3700	121	☒	4000	IP20	24	34881600	165,00	Link
SM134V LED37S/840 PSU W20L120 OC		3700	121	☒	4000	IP20	24	34882300	175,00	Link
SM134V LED37S/840 PSD W60L60 OC	31,5	3700	117	☉	4000	IP20	24	34861800	195,00	Link
SM134V LED37S/840 PSD W20L120 OC		3700	117	☉	4000	IP20	24	34863200	205,00	Link
SM134V LED37S/830 PSD W60L60 OC		3700	117	☉	3000	IP20	24	34865600	195,00	Link
SM134V LED37S/830 PSD W20L120 OC		3700	117	☉	3000	IP20	24	34867000	205,00	Link
SM134V LED37S/830 PSU W60L60 OC	34,5	3700	107	☒	3000	IP20	24	34883000	165,00	Link
SM134V LED37S/830 PSU W20L120 OC		3700	107	☒	3000	IP20	24	34884700	175,00	Link
SM134V LED37S/840 PSD W60L60 ELB3 OC	35	3700	106	☉	4000	IP20	24	34873100	345,00	Link
SM134V LED37S/840 PSD W20L120 ELB3 OC		3700	106	☉	4000	IP20	24	34890800	385,00	Link

CoreLine Apparent - accessoires



1 PACK

Référence	EOC	Prix brut	Ecat
		€	
SM134Z SME-3 (kit de suspension avec alimentation)	34897700	44,00	Link
SM134Z SME-5 (kit de suspension avec alimentation + Dali)	34895300	55,00	Link
SM134Z SMS (kit de suspension sans alimentation)	34896000	44,00	Link



L70
50.000 heures 1 PACK



Référence*	LED	Flux lumineux	Efficacité	Dim-mable	Température de couleur	Résistance à l'humidité	Prod. / MCB (16a type B)	EOC	Prix brut	Ecat
	W	lm	lm/W		K	Valeur IP	nombre		€	
WL130V LED12S/830 PSU WH	12	1200	100	✗	3000	IP65	32	38778599	104,00	Link
WL130V LED12S/840 PSU WH		1200	100	✗	4000	IP65	32	38779299	104,00	Link
WL131V LED12S/830 PSED WH		1200	100	●	3000	IP65	20	38792199	189,00	Link
WL131V LED12S/830 PSR EL3 MDU WH		1200	100	●	3000	IP65	18	40282200	404,00	Link
WL131V LED12S/830 PSED EL3 WH		1200	100	●	3000	IP65	20	40268600	369,00	Link
WL131V LED12S/840 PSED EL3 WH		1200	100	●	4000	IP65	20	40269300	369,00	Link
WL131V LED12S/830 PSR MDU WH	13	1200	92	●	3000	IP65	18	38786099	224,00	Link
WL131V LED12S/840 PSED WH		1200	92	●	4000	IP65	20	38793899	189,00	Link
WL131V LED12S/840 PSR EL3 MDU WH		1200	92	●	4000	IP65	18	40283900	404,00	Link
WL131V LED12S/840 PSR MDU WH		1200	92	●	4000	IP65	18	38787799	224,00	Link
WL130V LED20S/830 PSU WH	22	2000	91	✗	3000	IP65	32	38780899	119,00	Link
WL130V LED20S/840 PSU WH		2000	91	✗	4000	IP65	32	38781599	119,00	Link
WL131V LED20S/830 PSED WH		2000	91	●	3000	IP65	20	38794599	199,00	Link
WL131V LED20S/840 PSED EL3 WH		2000	91	●	4000	IP65	20	40271600	379,00	Link
WL131V LED20S/840 PSED WH		2000	91	●	4000	IP65	20	38795299	199,00	Link
WL131V LED20S/830 PSED EL3 WH		2000	91	●	3000	IP65	20	40270900	379,00	Link
WL130V LED20S/830 PSU MDU WH	23	2000	87	✗	3000	IP65	32	38782299	139,00	Link
WL130V LED20S/840 PSU MDU WH		2000	87	✗	4000	IP65	32	38783999	139,00	Link
WL131V LED20S/830 PSR EL3 MDU WH		2000	87	●	3000	IP65	18	40284600	414,00	Link
WL131V LED20S/830 PSR MDU WH		2000	87	●	3000	IP65	18	38788499	234,00	Link
WL131V LED20S/840 PSR EL3 MDU WH		2000	87	●	4000	IP65	18	40285300	414,00	Link
WL131V LED20S/840 PSR MDU WH		2000	87	●	4000	IP65	18	38789199	234,00	Link
WL131V LED34S/830 PSED WH	36	3400	94	●	3000	IP65	20	40272300	229,00	Link
WL131V LED34S/830 PSU WH		3400	94	✗	3000	IP65	32	38784699	199,00	Link
WL131V LED34S/840 PSED WH		3400	94	●	4000	IP65	20	40273000	229,00	Link
WL131V LED34S/840 PSU WH		3400	94	✗	4000	IP65	32	38785399	199,00	Link
WL131V LED34S/830 PSED EL3 WH		3400	94	●	3000	IP65	20	40274700	409,00	Link
WL131V LED34S/840 PSED EL3 WH		3400	94	●	4000	IP65	20	40275400	409,00	Link
WL131V LED34S/830 PSR EL3 MDU WH	38	3400	89	●	3000	IP65	18	40286000	444,00	Link
WL131V LED34S/830 PSR MDU WH		3400	89	●	3000	IP65	18	38790799	264,00	Link
WL131V LED34S/840 PSR EL3 MDU WH		3400	89	●	4000	IP65	18	40287700	444,00	Link
WL131V LED34S/840 PSR MDU WH		3400	89	●	4000	IP65	18	38791499	264,00	Link

* WL130: sans module de secours, WL131: possible avec module de secours.

CoreLine Étanche



L70
50.000 heures 1 PACK



Référence	LED	Flux lumineux	Efficacité	Dim-mable	Température de couleur	Résistance à l'humidité	Prod. / MCB (16a type B)	EOC	Prix brut	Ecat
	W	lm	lm/W		K	Valeur IP	nombre		€	
WT120C LED18S/840 PSD L600	17	1800	106	☉	4000	IP65	24	88306800	91,00	Link
WT120C LED18S/840 PSU L600		1800	106	☒	4000	IP65	24	84045900	61,00	Link
WT120C LED22S/840 PSD L1200	20	2200	110	☉	4000	IP65	24	88307500	123,00	Link
WT120C LED22S/840 PSU L1200		2200	110	☒	4000	IP65	24	84046600	93,00	Link
WT120C LED22S/840 PSU L1200 EL1		2200	110	☒	4000	IP65	33	85414200	273,00	Link
WT120C LED22S/840 PSU TW3 L1200	23,5	2900	123	☒	4000	IP65	24	91685800	123,00	Link
WT120C LED34S/840 PSD L1500	29	3400	117	☉	4000	IP65	24	88308200	135,00	Link
WT120C LED34S/840 PSU L1500		3400	117	☒	4000	IP65	24	84047300	105,00	Link
WT120C LED34S/840 PSU L1500 EL1		3400	117	☒	4000	IP65	24	85416600	285,00	Link
WT120C LED34S/840 PSU L1500 EL3		3400	117	☒	4000	IP65	24	85420300	285,00	Link
WT120C LED34S/840 PSU TW3 L1500	29,5	3500	119	☒	4000	IP65	24	91686500	135,00	Link
WT120C LED40S/840 PSU TW1 WEC L1200	32	4000	125	☒	4000	IP65	40	16317400	132,00	Link
WT120C LED40S/840 PSU WEC L1200		4000	125	☒	4000	IP65	40	16316700	107,00	Link
WT120C LED40S/840 PSD L1200	33	4000	121	☉	4000	IP65	24	88309900	127,00	Link
WT120C LED40S/840 PSU L1200		4000	121	☒	4000	IP65	24	84048000	97,00	Link
WT120C LED40S/840 PSU TW3 L1200	35,5	4100	115	☒	4000	IP65	24	91687200	127,00	Link
WT120C LED40S/840 PSU L1200 EL1	38	4000	105	☒	4000	IP65	24	85415900	277,00	Link
WT120C LED40S/840 PSU L1200 EL3		4000	105	☒	4000	IP65	24	85419700	277,00	Link
WT120C LED60S/840 PSU TW1 WEC L1500	45	6000	133	☒	4000	IP65	13	16319800	144,00	Link
WT120C LED60S/840 PSU WEC L1500		6000	133	☒	4000	IP65	13	16318100	119,00	Link
WT120C LED60S/840 PSU L1500	55	6000	109	☒	4000	IP65	24	84049700	109,00	Link
WT120C LED60S/840 PSD L1500	57	6000	105	☉	4000	IP65	24	88310500	139,00	Link
WT120C LED60S/840 PSD L1500 EL3		6000	105	☉	4000	IP65	24	88314300	319,00	Link
WT120C LED60S/840 PSU L1500 EL1		6000	105	☒	4000	IP65	24	85417300	289,00	Link
WT120C LED60S/840 PSU TW3 L1500		6000	105	☒	4000	IP65	24	91688900	139,00	Link
WT120C LED80S/840 PSU L1500	68	8000	118	☒	4000	IP65	18	40928900	119,00	Link
WT120C LED80S/840 PSU TW3 L1500		8000	118	☒	4000	IP65	18	40930200	149,00	Link
WT120C LED80S/840 PSD L1500		8000	118	☉	4000	IP65	18	40929600	149,00	Link
WT120C LED80S/840 PSU L1500 EL3	71	8000	113	☒	4000	IP65	18	40931900	299,00	Link

CoreLine SlimDownlight

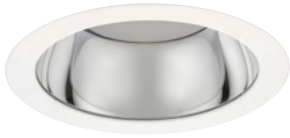


L70
50.000 heures 1 PACK



Référence	LED	Flux lumineux	Efficacité	Dim-mable	Température de couleur	Résistance à l'humidité	Prod. / MCB (16a type B)	EOC	Prix brut	Ecat
	W	lm	lm/W		K	Valeur IP	nombre		€	
DN135B LED6S/830 PSR-E II WH	9	650	72	☉	3000	IP44	32	38117299	59,00	Link
DN135B LED6S/840 PSR-E II WH		650	72	☉	4000	IP44	32	38119699	59,00	Link
DN135B LED10S/830 PSU II WH	13	1000	77	☒	3000	IP44	32	07042099	59,00	Link
DN135B LED10S/840 PSU II WH		1000	77	☒	4000	IP44	32	07043799	59,00	Link
DN135C LED10S/830 PSU II WH		1000	77	☒	3000	IP20	32	07046899	69,00	Link
DN135C LED10S/840 PSU II WH		1000	77	☒	4000	IP20	32	07047599	69,00	Link
DN135B LED20S/830 PSU II WH	28	2000	71	☒	3000	IP44	32	07044499	69,00	Link
DN135B LED20S/840 PSU II WH		2000	71	☒	4000	IP44	32	07045199	69,00	Link
DN135C LED20S/830 PSU II WH		2000	71	☒	3000	IP20	32	07048299	79,00	Link
DN135C LED20S/840 PSU II WH		2000	71	☒	4000	IP20	32	07049999	79,00	Link

CoreLine Downlight



L70
50.000 heures 1 PACK



Référence	LED	Flux lumineux	Efficacité	Dim-mable	Température de couleur	Résistance à l'humidité	Prod. / MCB (16a type B)	EOC	Prix brut	Ecat
	W	lm	lm/W		K	Valeur IP	nombre		€	
DN140B LED10S/830 PSU WR PI6	9,5	1100	116	✗	3000	IP20	48	32580400	58,00	Link
DN140B LED10S/840 PSU WR PI6		1100	116	✗	4000	IP20	48	32581100	58,00	Link
DN140B LED10S/830 PSED-E WR		1100	116	☾	3000	IP20	24	32582800	108,00	Link
DN140B LED10S/840 PSED-E WR		1100	116	☾	4000	IP20	24	32583500	108,00	Link
DN140B LED10S/830 PSU C PI6		1100	116	✗	3000	IP20	48	32588000	63,00	Link
DN140B LED10S/840 PSU C PI6		1100	116	✗	4000	IP20	48	32589700	63,00	Link
DN140B LED10S/830 PSED-E C		1100	116	☾	3000	IP20	24	32590300	113,00	Link
DN140B LED10S/840 PSED-E C		1100	116	☾	4000	IP20	24	32591000	113,00	Link
DN140B LED10S/830 PSU WR IP54 PI6		1100	116	✗	3000	IP54	48	32596500	78,00	Link
DN140B LED10S/840 PSU WR IP54 PI6		1100	116	✗	4000	IP54	48	32597200	78,00	Link
DN140B LED10S/830 PSED-E WR IP54		1100	116	☾	3000	IP54	24	32598900	128,00	Link
DN140B LED10S/840 PSED-E WR IP54		1100	116	☾	4000	IP54	24	32599600	128,00	Link
DN140B LED10S/830 PSU C IP54 PI6		1100	116	✗	3000	IP54	48	32604700	83,00	Link
DN140B LED10S/840 PSU C IP54 PI6		1100	116	✗	4000	IP54	48	32605400	83,00	Link
DN140B LED10S/830 PSED-E C IP54		1100	116	☾	3000	IP54	24	32606100	133,00	Link
DN140B LED10S/840 PSED-E C IP54		1100	116	☾	4000	IP54	24	32607800	133,00	Link
DN140B LED10S/830 PSED-E C ELB3		1100	116	☾	3000	IP20	24	32835500	293,00	Link
DN140B LED10S/840 PSED-E C ELB3		1100	116	☾	4000	IP20	24	32836200	293,00	Link
DN140B LED10S/830 PSED-E WR ELB3		1100	116	☾	3000	IP20	24	32831700	288,00	Link
DN140B LED10S/840 PSED-E WR ELB3		1100	116	☾	4000	IP20	24	32832400	288,00	Link
DN140B LED20S/830 PSU WR PI6	22	2200	100	✗	3000	IP20	48	32584200	78,00	Link
DN140B LED20S/840 PSU WR PI6		2200	100	✗	4000	IP20	48	32585900	78,00	Link
DN140B LED20S/830 PSED-E WR		2200	100	☾	3000	IP20	24	32586600	128,00	Link
DN140B LED20S/840 PSED-E WR		2200	100	☾	4000	IP20	24	32587300	128,00	Link
DN140B LED20S/830 PSU C PI6		2200	100	✗	3000	IP20	48	32592700	83,00	Link
DN140B LED20S/840 PSU C PI6		2200	100	✗	4000	IP20	48	32593400	83,00	Link
DN140B LED20S/830 PSED-E C		2200	100	☾	3000	IP20	24	32594100	133,00	Link
DN140B LED20S/840 PSED-E C		2200	100	☾	4000	IP20	24	32595800	133,00	Link
DN140B LED20S/830 PSU WR IP54 PI6		2200	100	✗	3000	IP54	48	32600900	98,00	Link
DN140B LED20S/840 PSU WR IP54 PI6		2200	100	✗	4000	IP54	48	32601600	98,00	Link
DN140B LED20S/830 PSED-E WR IP54		2200	100	☾	3000	IP54	24	32602300	148,00	Link
DN140B LED20S/840 PSED-E WR IP54		2200	100	☾	4000	IP54	24	32603000	148,00	Link
DN140B LED20S/830 PSU C IP54 PI6		2200	100	✗	3000	IP54	48	32608500	103,00	Link
DN140B LED20S/840 PSU C IP54 PI6		2200	100	✗	4000	IP54	48	32609200	103,00	Link
DN140B LED20S/830 PSED-E C IP54		2200	100	☾	3000	IP54	24	32610800	153,00	Link
DN140B LED20S/840 PSED-E C IP54		2200	100	☾	4000	IP54	24	32611500	153,00	Link
DN140B LED20S/830 PSED-E WR ELB3		2200	100	☾	3000	IP20	24	32614600	308,00	Link
DN140B LED20S/840 PSED-E WR ELB3		2200	100	☾	4000	IP20	24	32615300	308,00	Link
DN140B LED20S/830 PSED-E C ELB3		2200	100	☾	3000	IP20	24	32837900	313,00	Link
DN140B LED20S/840 PSED-E C ELB3		2200	100	☾	4000	IP20	24	32838600	313,00	Link
DN140B LED20S/830 PSED-E WR ELB3	2200	100	☾	3000	IP20	24	32833100	308,00	Link	
DN140B LED20S/840 PSED-E WR ELB3	2200	100	☾	4000	IP20	24	32834800	308,00	Link	

CoreLine Spot encastré



L70
50.000 heures 1 PACK



Référence	LED	Flux lumineux	Efficacité	Dim-mable	Température de couleur	Résistance à l'humidité	EOC	Prix brut	Ecat
	W	lm	lm/W		K	Valeur IP		€	
RS140B LED6-32-/827 PSR PI6 WH	8	650	81		2700	IP65	38277399	45,00	Link
RS140B LED6-32-/830 PSR PI6 WH		650	81		3000	IP65	38278099	45,00	Link
RS140B LED6-32-/840 PSR PI6 WH		650	81		4000	IP65	38279799	45,00	Link
RS141B LED6-32-/827 PSR PI6 WH		650	81		2700	IP44	38280399	49,00	Link
RS141B LED6-32-/830 PSR PI6 WH		650	81		3000	IP44	38281099	49,00	Link
RS141B LED6-32-/840 PSR PI6 WH		650	81		4000	IP44	38282799	49,00	Link
RS140B LED6-32-/827 PSR PI6 ALU		650	81		2700	IP65	38287299	45,00	Link
RS140B LED6-32-/830 PSR PI6 ALU		650	81		3000	IP65	38288999	45,00	Link
RS140B LED6-32-/840 PSR PI6 ALU		650	81		4000	IP65	38289699	45,00	Link
RS141B LED6-32-/827 PSR PI6 ALU		650	81		2700	IP44	38290299	49,00	Link
RS141B LED6-32-/830 PSR PI6 ALU		650	81		3000	IP44	38291999	49,00	Link
RS141B LED6-32-/840 PSR PI6 ALU		650	81		4000	IP44	38292699	49,00	Link
RS142B LED6-32-/827 PSR PI6 WH FR		650	81		2700	IP65	38417399	50,00	Link
RS142B LED6-32-/830 PSR PI6 WH FR		650	81		3000	IP65	38418099	50,00	Link
RS141B LED9-32-/830 PSR PI6 WH	11	900	82		3000	IP44	38283499	53,00	Link
RS141B LED9-32-/840 PSR PI6 WH		900	82		4000	IP44	38284199	53,00	Link
RS140B LED9-32-/830 PSR PI6 WH		900	82		3000	IP65	38285899	49,00	Link
RS140B LED9-32-/840 PSR PI6 WH		900	82		4000	IP65	38286599	49,00	Link
RS140B LED9-32-/830 PSR PI6 ALU		900	82		3000	IP65	38293399	49,00	Link
RS140B LED9-32-/840 PSR PI6 ALU	900	82		4000	IP65	38294099	49,00	Link	
RS141B LED12-36-/830 PSR PI6 WH	15	1200	83		3000	IP44	38419799	62,00	Link
RS141B LED12-36-/840 PSR PI6 WH		1200	83		4000	IP44	38420399	62,00	Link
RS140B LED12-36-/830 PSR PI6 WH		1200	83		3000	IP65	38421099	58,00	Link
RS140B LED12-36-/840 PSR PI6 WH		1200	83		4000	IP65	38422799	58,00	Link
RS140B LED12-36-/830 PSR PI6 ALU		1200	83		3000	IP44	38423499	58,00	Link
RS140B LED12-36-/840 PSR PI6 ALU		1200	83		4000	IP44	38424199	58,00	Link

CoreLine Spot encastré - accessoires



L70
50.000 heures 1 PACK



Référence	LED	Flux lumineux	Efficacité	Dim-mable	Température de couleur	Résistance à l'humidité	EOC	Prix brut	Ecat
	W	lm	lm/W		K	Valeur IP		€	
① RS140Z MODULE LED6-32-/827	8	650	81		2700		38295799	37,00	Link
① RS140Z MODULE LED6-32-/830		650	81		3000		38296499	37,00	Link
① RS140Z MODULE LED6-32-/840		650	81		4000		38297199	37,00	Link
① RS140Z MODULE LED9-32-/830	11	900	82		3000		38298899	41,00	Link
① RS140Z MODULE LED9-32-/840		900	82		4000		38299599	41,00	Link
① RS140Z MODULE LED12-32-/830	15	1200	80		3000		38444999	50,00	Link
① RS140Z MODULE LED12-32-/840		1200	80		4000		38446399	50,00	Link
② RS140Z CFRM RND-ADJUST D80 BK							38448799	12,00	Link
② RS140Z CFRM SQR-ADJUST WH							38456299	18,00	Link
② RS140Z CFRM SQR-ADJUST ALU							38458699	18,00	Link
② RS140Z CFRM SQR-FIX Darklight							38508899	18,00	Link
② RS143Z CFRM GRID 1x1 WH							38832499	30,00	Link
② RS143Z CFRM GRID 1x2 WH							38833199	36,00	Link
② RS143Z CFRM GRID 1x3 WH							38834899	44,00	Link

CoreLine Projecteur



L70
50.000 heures 1 PACK



Référence	LED	Flux lumineux	Efficacité	Dim-mable	Température de couleur	Résistance à l'humidité	Prod. / MCB (16a type B)	EOC	Prix brut	Ecat
	W	lm	lm/W		K	Valeur IP	nombre		€	
ST150T LED22S-23-/830 PSU BK	24	2200	92	<input checked="" type="checkbox"/>	3000	IP20	40	79067799	95,00	Link
ST150T LED22S-23-/840 PSU BK		2200	92	<input checked="" type="checkbox"/>	4000	IP20	40	79068499	95,00	Link
ST150T LED22S-23-/830 PSU WH		2200	92	<input checked="" type="checkbox"/>	3000	IP20	40	79069199	95,00	Link
ST150T LED22S-23-/840 PSU WH		2200	92	<input checked="" type="checkbox"/>	4000	IP20	40	79070799	95,00	Link
ST150T LED22S-36-/830 PSU BK		2200	92	<input checked="" type="checkbox"/>	3000	IP20	40	79071499	95,00	Link
ST150T LED22S-36-/830 PSU WH		2200	92	<input checked="" type="checkbox"/>	3000	IP20	40	79073899	95,00	Link
ST150T LED22S-36-/840 PSU BK		2200	92	<input checked="" type="checkbox"/>	4000	IP20	40	79072199	95,00	Link
ST150T LED22S-36-/840 PSU WH		2200	92	<input checked="" type="checkbox"/>	4000	IP20	40	79074599	95,00	Link

CoreLine Bollard



L70
50.000 heures 1 PACK



Référence	LED	Flux lumineux	Efficacité	Dim-mable	Température de couleur	Résistance à l'humidité	Prod. / MCB (16a type B)	EOC	Prix brut	Ecat
	W	lm	lm/W		K	Valeur IP	nombre		€	
BCP155 LED100/NW PSU 220-240V A 7043	12	1000	83	<input checked="" type="checkbox"/>	4000	IP65	1	38376300	300,00	Link
BCP155 LED100/NW PSU 220-240V S 7043		1000	83	<input checked="" type="checkbox"/>	4000	IP65	1	38378700	300,00	Link
BCP155 LED100/WW PSU 220-240V A 7043	13	1000	77	<input checked="" type="checkbox"/>	3000	IP65	1	38375600	300,00	Link
BCP155 LED100/WW PSU 220-240V S 7043		1000	77	<input checked="" type="checkbox"/>	3000	IP65	1	38377000	300,00	Link

CoreLine Bollard - accessoires



1 PACK

Référence	EOC	Prix brut	Ecat
		€	
ZCP150 ANB L500	38379400	125,00	Link

CoreLine Highbay



L70
70.000 heures 1 PACK



CoreLine

Référence	LED	Flux lumineux	Efficacité	Dim-mable	Température de couleur	Résistance à l'humidité	Prod. / MCB (16a type B)	EOC	Prix brut	Ecat
	W	lm	lm/W		K	Valeur IP	nombre		€	
NEW BY120P G4 LED100S/840 PSU NB	69	10000	145	☉	4000	IP65	6	33571100	440,00	Link
NEW BY120P G4 LED100S/840 PSU WB		10000	145	☒	4000	IP65	6	33570400	440,00	Link
NEW BY120P G4 LED100S/865 PSU NB		10000	145	☒	6500	IP65	6	33567400	440,00	Link
NEW BY120P G4 LED100S/865 PSU WB		10000	145	☒	6500	IP65	6	33566700	440,00	Link
NEW BY120P G4 LED100/840 PSD NB		10000	145	☉	4000	IP65	8	33702900	470,00	Link
NEW BY120P G4 LED100/840 PSD WB		10000	145	☉	4000	IP65	8	33703600	470,00	Link
NEW BY121P G4 LED200S/840 PSU NB	138	20000	145	☒	4000	IP65	6	33569800	625,00	Link
NEW BY121P G4 LED200S/840 PSU WB		20000	145	☒	4000	IP65	6	33568100	625,00	Link
NEW BY121P G4 LED200S/865 PSU NB		20000	145	☒	6500	IP65	6	33565000	625,00	Link
NEW BY121P G4 LED200S/865 PSU WB		20000	145	☒	6500	IP65	6	33564300	625,00	Link
NEW BY121P G4 LED200/840 PSD NB		20000	145	☉	4000	IP65	8	33698500	655,00	Link
NEW BY121P G4 LED200/840 PSD WB		20000	145	☉	4000	IP65	8	33699200	655,00	Link
NEW BY122P G4 LED250S/840 PSU NB	175	25000	143	☒	4000	IP65	6	33664000	725,00	Link
NEW BY122P G4 LED250S/840 PSU WB		25000	143	☒	4000	IP65	6	33665700	725,00	Link
NEW BY122P G4 LED250/840 PSD NB		25000	143	☉	4000	IP65	6	33879800	755,00	Link
NEW BY122P G4 LED250/840 PSD WB		25000	143	☉	4000	IP65	6	33880400	755,00	Link

CoreLine Highbay - accessoires



1 PACK

Référence	EOC	Prix brut	Ecat
		€	
NEW BY121Z G4 BR L300	34186600	49,50	
NEW BY121Z G4 BR L400	34187300	54,90	

CoreLine Réglette



L70
50.000 heures 1 PACK



Référence	LED	Flux lumineux	Efficacité	Dim-mable	Température de couleur	Résistance à l'humidité	Prod. / MCB (16a type B)	EOC	Prix brut	Ecat
	W	lm	lm/W		K	Valeur IP	nombre		€	
BN124C LED21S/840 PSU TW1 L600	19	2100	111	☒	4000	IP20	24	07472599	90,00	Link
BN124C LED19S/830 PSU TW1 L600		1900	100	☒	3000	IP20	24	07473299	90,00	Link
BN124C LED41S/840 PSU TW1 L1200	38	4100	108	☒	4000	IP20	24	07474999	110,00	Link
BN124C LED38S/830 PSU TW1 L1200		3800	100	☒	3000	IP20	24	38000799	110,00	Link
BN124C LED41S/840 PSU ELB3 TW1 L1200	42	4100	98	☒	4000	IP20	24	39256799	290,00	Link
BN124C LED64S/840 PSU TW1 L1500	60	6400	107	☒	4000	IP20	24	38001499	130,00	Link
BN124C LED60S/830 PSU TW1 L1500		6000	100	☒	3000	IP20	24	38002199	130,00	Link
BN124C LED64S/840 PSU ELB3 TW1 L1500		6400	107	☒	4000	IP20	24	39258199	310,00	Link



L70
70.000 heures 1 PACK



Référence	LED	Flux lumineux	Efficacité	Dim-mable	Température de couleur	Résistance à l'humidité	Prod. / MCB (16a type B)	EOC	Prix brut	Ecat	
	W	lm	lm/W		K	Valeur IP	nombre		€		
LL122X LED45S/840 PSU VWB 5 WH	32	4500	141	✗	4000	IP20	24	90720600	275,00	Link	
LL121X LED45S/840 PSD DA20 7 WH		4500	141	●	4000	IP20	24	88203900	297,00	Link	
LL121X LED45S/840 PSD MB 7 WH		4500	141	●	4000	IP20	24	88195700	297,00	Link	
LL121X LED45S/840 PSD NB 7 WH		4500	141	●	4000	IP20	24	88189600	297,00	Link	
LL121X LED45S/840 PSD WB 7 WH		4500	141	●	4000	IP20	24	88140700	297,00	Link	
LL121X LED45S/840 PSU WB 7 EL3 WH		4500	141	✗	4000	IP20	24	88209100	473,00	Link	
LL121X LED45S/840 PSD A 7 WH		4500	141	●	4000	IP20	24	90691900	297,00	Link	
LL121X LED45S/840 PSD VWB 7 WH		4500	141	●	4000	IP20	24	90692600	297,00	Link	
LL121X LED75S/840 1x PSD O 7 WH	54	7500	139	●	4000	IP20	24	38102100	297,00	Link	
LL121X LED76S/830 1x PSU VWB 7 WH		7600	141	✗	3000	IP20	24	38169400	270,00	Link	
LL121X LED80S/840 1x PSD A 7 WH		8000	148	●	4000	IP20	24	38155700	297,00	Link	
LL121X LED80S/840 1x PSD DA20 7 WH		8000	148	●	4000	IP20	24	38137300	297,00	Link	
LL121X LED80S/840 1x PSD MB 7 WH		8000	148	●	4000	IP20	24	38124300	297,00	Link	
LL121X LED80S/840 1x PSD NB 7 WH		8000	148	●	4000	IP20	24	38120500	297,00	Link	
LL121X LED80S/840 1x PSD VWB 7 WH		8000	148	●	4000	IP20	24	38144100	297,00	Link	
LL121X LED80S/840 1x PSD WB 7 WH		8000	148	●	4000	IP20	24	38092500	297,00	Link	
LL121X LED80S/840 1x PSU MB 7 WH		8000	148	✗	4000	IP20	24	38145800	270,00	Link	
LL121X LED80S/840 1x PSU NB 7 WH		8000	148	✗	4000	IP20	24	38171700	270,00	Link	
LL121X LED80S/840 1x PSU VWB 7 WH		8000	148	✗	4000	IP20	24	38176200	270,00	Link	
LL121X LED80S/840 1x PSU WB 7 WH		8000	148	✗	4000	IP20	24	38157100	270,00	Link	
LL121X LED80S/840 PSU NB SMB WH KIT		8000	148	✗	4000	IP20	24	38079600	288,00	Link	
LL121X LED80S/840 PSU NB TW3 SMB WH KIT		8000	148	✗	4000	IP20	24	38083300	288,00	Link	
LL121X LED80S/840 PSU WB SMB WH KIT		8000	148	✗	4000	IP20	24	38078900	288,00	Link	
LL121X LED80S/865 1x PSD WB 7 WH		8000	148	●	6500	IP20	24	38160100	297,00	Link	
LL122X LED80S/840 1x PSD VWB 7 WH		8000	148	●	4000	IP20	24	38146500	297,00	Link	
LL121X LED76S/830 1x PSD A 7 WH		56	7600	136	●	3000	IP20	24	38173100	297,00	Link
LL121X LED76S/830 1x PSD DA20 7 WH			7600	136	●	3000	IP20	24	38170000	297,00	Link
LL121X LED76S/830 1x PSD WB 7 WH			7600	136	●	3000	IP20	24	38118200	297,00	Link
LL121X LED76S/830 1x PSU VWB 7 EL3 WH	7600		136	✗	3000	IP20	24	38162500	450,00	Link	
LL121X LED80S/840 1x PSU DA20 7 EL3 WH	8000		143	✗	4000	IP20	24	38165600	450,00	Link	
LL121X LED80S/840 1x PSU MB 7 EL3 WH	8000		143	✗	4000	IP20	24	38188500	270,00	Link	
LL121X LED80S/840 1x PSU NB 7 EL3 WH	8000		143	✗	4000	IP20	24	38167000	450,00	Link	
LL121X LED80S/840 1x PSU WB 7 EL3 WH	8000		143	✗	4000	IP20	24	38123600	450,00	Link	
LL120X LED90S/840 PSD DA20 7 WH	64	9000	141	●	4000	IP20	12	88204600	509,00	Link	
LL120X LED90S/840 PSD MB 7 WH		9000	141	●	4000	IP20	12	88196400	509,00	Link	
LL120X LED90S/840 PSD NB 7 WH		9000	141	●	4000	IP20	12	88190200	509,00	Link	
LL120X LED90S/840 PSD WB 7 WH		9000	141	●	4000	IP20	12	88141400	509,00	Link	
LL120X LED90S/840 PSD A 7 WH		9000	141	●	4000	IP20	12	90695700	509,00	Link	
LL120X LED90S/840 PSD VWB 7 WH		9000	141	●	4000	IP20	12	90696400	509,00	Link	
LL120X LED160S/840 1x PSD NB 7 WH	108	16000	148	●	4000	IP20	12	38107600	509,00	Link	
LL120X LED160S/840 1x PSD WB 7 WH		16000	148	●	4000	IP20	12	38095600	509,00	Link	
LL120X LED160S/840 2x PSD VWB 7 WH		16000	148	●	4000	IP20	24	38105200	509,00	Link	
LL120X LED160S/840 PSU NB SMB WH KIT		16000	148	✗	4000	IP20	24	38082600	482,00	Link	
LL120X LED160S/840 PSU WB SMB WH KIT		16000	148	✗	4000	IP20	24	38081900	482,00	Link	
LL120X LED160S/865 1x PSD MB 7 WH		16000	148	●	6500	IP20	12	38189200	509,00	Link	
LL120X LED160S/840 1x PSD MB 7 WH		16000	148	●	4000	IP20	12	38108300	509,00	Link	

CoreLine Système Rail - accessoires



1 PACK

Référence	Résistance à l'humidité	EOC	Prix brut	Ecat
	Valeur IP		€	
LL120Z SMB WH (5PCS)	-	88156899	22,70	Link
LL120Z CB WH (5PCS)	-	88161299	17,10	Link
LL121X 7 WH BC	IP20	88144500	126,00	Link
LL120Z MB-SW 2xEP CU7 WH	-	88146900	40,50	Link

CoreLine Tempo - large



L80
75.000 heures



1 PACK

Référence	LED	Flux lumineux	Efficacité	Dim-mable	Température de couleur	Résistance à l'humidité	Prod. / MCB (16a type B)	EOC	Prix brut	Ecat
	W	lm	lm/W		K	Valeur IP	nombre		€	
BVP130 LED160-4S/740 A	120	16000	133	<input checked="" type="checkbox"/>	4000	IP66	1	09641000	519,00	Link
BVP130 LED160-4S/740 S		16000	133	<input checked="" type="checkbox"/>	4000	IP66	1	09644100	519,00	Link
BVP130 LED210-4S/740 A	162	21000	130	<input checked="" type="checkbox"/>	4000	IP66	1	09640300	609,00	Link
BVP130 LED210-4S/740 S		21000	130	<input checked="" type="checkbox"/>	4000	IP66	1	09643400	609,00	Link
BVP130 LED260-4S/740 A	217	26000	120	<input checked="" type="checkbox"/>	4000	IP66	1	09639700	679,00	Link
BVP130 LED260-4S/740 S		26000	120	<input checked="" type="checkbox"/>	4000	IP66	1	09642700	679,00	Link

CoreLine Tempo - medium



L80
75.000 heures



1 PACK

Référence	LED	Flux lumineux	Efficacité	Dim-mable	Température de couleur	Résistance à l'humidité	Prod. / MCB (16a type B)	EOC	Prix brut	Ecat
	W	lm	lm/W		K	Valeur IP	nombre		€	
BVP125 LED80-4S/740 A	63	8000	133	<input checked="" type="checkbox"/>	4000	IP66	8	45588000	320,00	Link
BVP125 LED80-4S/740 S		8000	133	<input checked="" type="checkbox"/>	4000	IP66	8	45590300	320,00	Link
BVP125 LED120-4S/740 A	95	12000	129	<input checked="" type="checkbox"/>	4000	IP66	8	45587300	390,00	Link
BVP125 LED120-4S/740 S		12000	129	<input checked="" type="checkbox"/>	4000	IP66	8	45589700	390,00	Link

CoreLine Tempo - small



L80
75.000 heures 1 PACK

Référence	LED	Flux lumineux	Efficacité	Dim-mable	Température de couleur	Résistance à l'humidité	Prod. / MCB (16a type B)	EOC	Prix brut	Ecat
	W	lm	lm/W		K	Valeur IP	nombre		€	
BVP110 LED42/NW A	38	4200	111	<input checked="" type="checkbox"/>	4000	IP65	95	30635300	195,00	Link
BVP110 LED42/NW S		4200	111	<input checked="" type="checkbox"/>	4000	IP65	95	30636000	195,00	Link

CoreLine Malaga



L70
100.000 heures 1 PACK

Référence	LED	Flux lumineux	Efficacité	Dim-mable	Température de couleur	Résistance à l'humidité	Prod. / MCB (16a type B)	EOC	Prix brut	Ecat
	W	lm	lm/W		K	Valeur IP	nombre		€	
BRP101 LED37/740 DM 42-60A	29,5	3700	125	<input checked="" type="checkbox"/>	4000	IP65	11	99815100	225,00	Link
BRP102 LED55/740 DM 42-60A	39	5500	141	<input checked="" type="checkbox"/>	4000	IP65	11	99817500	275,00	Link
BRP102 LED75/740 DM 42-60A	56,5	7500	133	<input checked="" type="checkbox"/>	4000	IP65	11	99819900	300,00	Link
BRP102 LED110/740 DM 42-60A	81	11000	136	<input checked="" type="checkbox"/>	4000	IP65	11	99821200	325,00	Link

CoreLine Malaga - accessoire pour montage sur poteau



1 PACK

Référence	EOC	Prix brut	Ecat
		€	
NEW ZRP220 AD60/60 A5	62134100	50,00	Link

CoreLine Sécurité



L70
50.000 heures 1 PACK

Référence	LED	Flux lumineux	Efficacité	Dim-mable	Température de couleur	Résistance à l'humidité	Prod. / MCB (16a type B)	EOC	Prix brut	Ecat
	W	lm	lm/W		K	Valeur IP	nombre		€	
BWC110 LED9-/830 PSU II WH	9	900	100	<input checked="" type="checkbox"/>	3000	IP54	27	85189999	138,00	Link
BWC110 LED9-/830 PSU II WH PH		900	100	<input checked="" type="checkbox"/>	3000	IP54	27	85190599	159,00	Link
BWC110 LED9-/830 PSU II BK		900	100	<input checked="" type="checkbox"/>	3000	IP54	27	85191299	138,00	Link
BWC110 LED9-/830 PSU II BK PH		900	100	<input checked="" type="checkbox"/>	3000	IP54	27	85192999	159,00	Link
BWC120 LED18-/830 PSU II WH	17	1800	106	<input checked="" type="checkbox"/>	3000	IP54	50	85193699	192,00	Link
BWC120 LED18-/830 PSU II WH PH		1800	106	<input checked="" type="checkbox"/>	3000	IP54	50	85194399	212,00	Link
BWC120 LED18-/830 PSU II BK		1800	106	<input checked="" type="checkbox"/>	3000	IP54	50	85195099	192,00	Link
BWC120 LED18-/830 PSU II BK PH		1800	106	<input checked="" type="checkbox"/>	3000	IP54	50	85196799	212,00	Link

Ledinaire

Passez facilement à l'éclairage LED à faible coût. La gamme Philips Ledinaire se compose de 9 modèles courants de luminaires LED. Faites le choix d'un éclairage abordable, fiable et économe en énergie, produit par le plus grand nom dans le domaine du LED.

Ledinaire Panneau

www.philips.be/ledinaire



L70
50.000 heures

Référence	LED	Flux lumineux	Efficacité	Dim-mable	Température de couleur	Résistance à l'humidité	Prod. / MCB (16a type B)	VPE	EOC	Prix brut	Ecat
	W	lm	lm/W		K	Valeur IP	nombre	pcs / boîte		€	
RC065B LED32S/840 PSU W60L60 NOC 1PK	42	3200	76	<input checked="" type="checkbox"/>	4000	IP20	40	1	79152000	80,00	Link

Note: Depuis août 2018, l'unité d'emballage des Panneaux Ledinaires est passée de 4 à 1

Ledinaire Hublot



L70
50.000 heures

Référence	LED	Flux lumineux	Efficacité	Dim-mable	Température de couleur	Résistance à l'humidité	Prod. / MCB (16a type B)	VPE	EOC	Prix brut	Ecat
	W	lm	lm/W		K	Valeur IP	nombre	pcs / boîte		€	
WLO60V LED11S/830 PSU II WH	14,5	1100	76	<input checked="" type="checkbox"/>	3000	IP44	32	6	38231599	45,00	Link
WLO60V LED11S/840 PSU II WH		1100	76	<input checked="" type="checkbox"/>	4000	IP44	32	6	38232299	45,00	Link
WLO60V LED17S/830 PSU II WH	22	1700	77	<input checked="" type="checkbox"/>	3000	IP44	32	6	38233999	55,00	Link
WLO60V LED17S/840 PSU II WH		1700	77	<input checked="" type="checkbox"/>	4000	IP44	32	6	38234699	55,00	Link
WLO60V LED17S/830 PSU MDU II WH		1700	77	<input checked="" type="checkbox"/>	3000	IP44	32	6	38235399	75,00	Link
WLO60V LED17S/840 PSU MDU II WH		1700	77	<input checked="" type="checkbox"/>	4000	IP44	32	6	38236099	75,00	Link

Ledinaire Downlight



L70
30.000 heures

Référence	LED	Flux lumineux	Efficacité	Dim-mable	Température de couleur	Résistance à l'humidité	Prod. / MCB (16a type B)	VPE	EOC	Prix brut	Ecat
	W	lm	lm/W		K	Valeur IP	nombre	pcs / boîte		€	
DN060B LED8S/830 PSU WH	9	800	89	<input checked="" type="checkbox"/>	3000	IP20	48	12	30662999	35,00	Link
DN060B LED8S/840 PSU WH		800	89	<input checked="" type="checkbox"/>	4000	IP20	48	12	30664399	35,00	Link
DN060B LED18S/830 PSU WH	18	1800	100	<input checked="" type="checkbox"/>	3000	IP20	48	8	30661299	45,00	Link
DN060B LED18S/840 PSU WH		1800	100	<input checked="" type="checkbox"/>	4000	IP20	48	8	30663699	45,00	Link

Ledinaire SlimDownlight



L65
50.000 heures

Référence	LED	Flux lumineux	Efficacité	Dim-mable	Température de couleur	Résistance à l'humidité	Prod. / MCB (16a type B)	VPE	EOC	Prix brut	Ecat
	W	lm	lm/W		K	Valeur IP	nombre	pcs / boîte		€	
NEW DN065B LED10S/830 PSU II WH	11	1000	91	<input checked="" type="checkbox"/>	3000	IP20	48	12	38175299	25,00	Link
NEW DN065B LED10S/840 PSU II WH		1000	91	<input checked="" type="checkbox"/>	4000	IP20	48	12	38176999	25,00	Link
NEW DN065B LED20S/830 PSU II WH	23	2000	87	<input checked="" type="checkbox"/>	3000	IP20	48	12	38177699	30,00	Link
NEW DN065B LED20S/840 PSU II WH		2000	87	<input checked="" type="checkbox"/>	4000	IP20	48	12	38178399	30,00	Link

Ledinaire Spot - ClearAccent



L65
50.000 heures

Référence *	LED	Flux lumineux	Efficacité	Dim-mable	Température de couleur	Résistance à l'humidité	Prod. / MCB (16a type B)	VPE	EOC	Prix brut	Ecat
	W	lm	lm/W		K	Valeur IP	nombre	pcs / boîte		€	
RS060B LED5-36-/830 PSR II WH	6	500	83		3000	IP20	48	12	07267799	35,00	Link
RS060B LED5-36-/840 PSR II WH		500	83		4000	IP20	48	12	07268499	35,00	Link
RS061B LED5-36-/830 PSR II WH		500	83		3000	IP20	48	12	07269199	38,00	Link
RS061B LED5-36-/840 PSR II WH		500	83		4000	IP20	48	12	07270799	38,00	Link

* RS060: fixe, RS061: orientable.

Ledinaire Étanche



L70
30.000 heures

Référence	LED	Flux lumineux	Efficacité	Dim-mable	Température de couleur	Résistance à l'humidité	Prod. / MCB (16a type B)	VPE	EOC	Prix brut	Ecat
	W	lm	lm/W		K	Valeur IP	nombre	pcs / boîte		€	
WT055C LED18S/840 PSU L600	16,5	1800	109		4000	IP65	10	1	79296199	65,00	Link
WT055C LED18S/840 PSU TW1 L600		1800	109		4000	IP65	10	1	79297899	90,00	Link
WT055C LED36S/840 PSU L1200	33	3600	109		4000	IP65	10	1	79298599	75,00	Link
WT055C LED36S/840 PSU TW1 L1200		3600	109		4000	IP65	10	1	79299299	100,00	Link
WT055C LED56S/840 PSU L1500	51	5600	110		4000	IP65	10	1	79300599	85,00	Link
WT055C LED56S/840 PSU TW1 L1500		5600	110		4000	IP65	10	1	79301299	110,00	Link

Ledinaire Réglette



L65
50.000 heures

Référence	LED	Flux lumineux	Efficacité	Dim-mable	Température de couleur	Résistance à l'humidité	Prod. / MCB (16a type B)	VPE	EOC	Prix brut	Ecat
	W	lm	lm/W		K	Valeur IP	nombre	pcs / boîte		€	
NEW BN012C LED10S/840 L600	10	1000	100		4000	IP20	40	25	38824999	11,00	Link
NEW BN012C LED20S/840 L1200	20	2000	100		4000	IP20	40	25	38822599	16,00	Link

Ledinaire Projecteur - maxi



L70
50.000 heures

Producttype	LED	Flux lumineux	Efficacité	Dim-mable	Température de couleur	Résistance à l'humidité	Prod. / MCB (16a type B)	VPE	EOC	Prix brut	Ecat
	W	lm	lm/W		K	Valeur IP	nombre	pcs / boîte		€	
BVP155 LED105/840 PSU 100W VWB CE	100	10500	105		4000	IP65	22	4	33125699	120,00	Link
BVP155 LED100/840 PSU 100W AWB CE		10000	100		4000	IP65	15	4	33128799	150,00	Link

Producttype	LED	Flux lumineux	Efficacité	Dim-mable	Température de couleur	Résistance à l'humidité	Prod. / MCB (16a type B)	VPE	EOC	Prix brut	Ecat
	W	lm	lm/W		K	Valeur IP	nombre	pcs / boîte		€	
BVP155 LED157/840 PSU 150W VWB CE	150	15750	105	<input checked="" type="checkbox"/>	4000	IP65	11	2	33126399	170,00	Link
BVP155 LED150/840 PSU 150W AWB CE		15000	100	<input checked="" type="checkbox"/>	4000	IP65	22	2	33129499	200,00	Link
BVP155 LED210/840 PSU 200W VWB CE	200	21000	100	<input checked="" type="checkbox"/>	4000	IP65	15	2	33127099	220,00	Link
BVP155 LED200/840 PSU 200W AWB CE		20000	100	<input checked="" type="checkbox"/>	4000	IP65	11	2	33130099	250,00	Link

Ledinaire Projecteur - mini



L70
50.000 heures

Référence	LED	Flux lumineux	Efficacité	Dim-mable	Température de couleur	Résistance à l'humidité	Prod. / MCB (16a type B)	VPE	EOC	Prix brut	Ecat
	W	lm	lm/W		K	Valeur IP	nombre	pcs / boîte		€	
BVP154 LED10/830 PSU 10W VWB CE	10	1000	100	<input checked="" type="checkbox"/>	3000	IP65	220	4	32970399	30,00	Link
BVP154 LED10/840 PSU 10W VWB CE		1050	105	<input checked="" type="checkbox"/>	4000	IP65	220	2	32971099	30,00	Link
BVP154 LED20/830 PSU 20W VWB CE	20	2000	100	<input checked="" type="checkbox"/>	3000	IP65	110	2	32972799	45,00	Link
BVP154 LED21/840 PSU 20W VWB CE		2100	105	<input checked="" type="checkbox"/>	4000	IP65	110	4	32973499	45,00	Link
BVP154 LED50/830 PSU 50W VWB CE	50	5000	100	<input checked="" type="checkbox"/>	3000	IP65	47	2	32974199	75,00	Link
BVP154 LED52/840 PSU 50W VWB CE		5250	105	<input checked="" type="checkbox"/>	4000	IP65	47	2	32975899	75,00	Link

Ledinaire Projecteur - mini avec capteur



L70
50.000 heures

Référence	LED	Flux lumineux	Efficacité	Dim-mable	Température de couleur	Résistance à l'humidité	Prod. / MCB (16a type B)	VPE	EOC	Prix brut	Ecat
	W	lm	lm/W		K	Valeur IP	nombre	pcs / boîte		€	
BVP154 LED10/830 PSU 10W VWB MDU CE	10	1000	100	<input checked="" type="checkbox"/>	3000	IP65	220	18	33131799	53,00	Link
BVP154 LED10/840 PSU 10W VWB MDU CE		1050	105	<input checked="" type="checkbox"/>	4000	IP65	220	18	33132499	53,00	Link
BVP154 LED20/830 PSU 20W VWB MDU CE	20	2000	100	<input checked="" type="checkbox"/>	3000	IP65	110	18	33133199	70,00	Link
BVP154 LED21/840 PSU 20W VWB MDU CE		2100	105	<input checked="" type="checkbox"/>	4000	IP65	110	18	33134899	70,00	Link
BVP154 LED50/830 PSU 50W VWB MDU CE	50	5000	100	<input checked="" type="checkbox"/>	3000	IP65	47	6	33135599	100,00	Link
BVP154 LED52/840 PSU 50W VWB MDU CE		5250	105	<input checked="" type="checkbox"/>	4000	IP65	47	6	33136299	100,00	Link

Pentura mini



L70
40.000 heures

Référence	LED	Flux lumineux	Efficacité	Dim-mable	Température de couleur	Résistance à l'humidité	Prod. / MCB (16a type B)	VPE	EOC	Prix brut	Ecat
	W	lm	lm/W		K	Valeur IP	nombre	pcs / boîte		€	
BN132C LED3S/840 PSU L300	4	350	88	<input checked="" type="checkbox"/>	4000	IP20	180	24	07249399	23,00	Link
BN132C LED3S/830 PSU L300		350	88	<input checked="" type="checkbox"/>	3000	IP20	180	24	07250999	23,00	Link
BN132C LED6S/840 PSU L600	7	650	93	<input checked="" type="checkbox"/>	4000	IP20	180	24	07247999	28,00	Link
BN132C LED6S/830 PSU L600		650	93	<input checked="" type="checkbox"/>	3000	IP20	180	24	07248699	28,00	Link
BN132C LED9S/840 PSU L900	10	950	95	<input checked="" type="checkbox"/>	4000	IP20	180	24	07245599	35,00	Link
BN132C LED9S/830 PSU L900		950	95	<input checked="" type="checkbox"/>	3000	IP20	180	24	07246299	35,00	Link
BN132C LED12S/840 PSU L1200	14	1250	89	<input checked="" type="checkbox"/>	4000	IP20	180	24	07243199	41,00	Link
BN132C LED12S/830 PSU L1200		1250	89	<input checked="" type="checkbox"/>	3000	IP20	180	24	07244899	41,00	Link

Lampes LED

Les lampes LED vous permettent d'économiser jusqu'à 69% d'énergie et offrent une qualité lumineuse identique à celle des lampes conventionnelles. Les lampes MASTER LED Philips offrent des couleurs constantes, une gradation haute performance et une compatibilité maximale. Les lampes CorePro permettent des économies d'énergie allant jusqu'à 69% avec une durée de vie de 30.000 heures. La gamme complète des lampes LED Philips est conçue pour remplacer l'éclairage conventionnel pièce contre pièce.

LEDspot MV GU10



Référence	Traditionnel	LED	Flux lumineux	Effi-cacité	Intensi-té lumineuse	Angle d'ou-verture	Dim-mable	CRI	Tempé-rature de couleur	Durée de vie	Lon-gueur totale	Lampe diamè-tre	EEL	EOC	Prix brut	Ecat
	W	W	lm	lm/W	cd	°			K	heures	mm	mm			€	
1 CorePro LEDspot 2.7-25W GU10 827 36D	25	2,7	215	80	470	36	✗	80	2700	15000	53	50	A++	75209800	3,70	Link
1 CorePro LEDspot 2.7-25W GU10 830 36D		2,7	225	73	490	36	✗	80	3000	15000	54	50	A++	72829100	3,70	Link
1 CorePro LEDspot 2.7-25W GU10 840 36D		2,7	230	74	500	36	✗	80	4000	15000	54	50	A++	72831400	3,70	Link
2 MAS LED ExpertColor 3.9-35W GU10 927 25D	35	3,9	265	68	700	25	●	97	2700	40000	54	50	A+	70749400	9,60	Link
2 MAS LED ExpertColor 3.9-35W GU10 927 36D		3,9	265	68	540	36	●	97	2700	40000	54	50	A+	70755500	9,60	Link
2 MAS LED ExpertColor 3.9-35W GU10 930 25D		3,9	280	72	750	25	●	97	3000	40000	54	50	A+	70751700	9,60	Link
2 MAS LED ExpertColor 3.9-35W GU10 930 36D		3,9	280	72	560	36	●	97	3000	40000	54	50	A+	70757900	9,60	Link
2 MAS LED ExpertColor 3.9-35W GU10 940 25D		3,9	300	77	800	25	●	97	4000	40000	54	50	A+	70753100	9,60	Link
2 MAS LED ExpertColor 3.9-35W GU10 940 36D		3,9	300	77	600	36	●	97	4000	40000	54	50	A+	70759300	9,60	Link
3 MAS LED spot VLE DT 3.7-35W GU10 927 36D		3,7	260	70	500	36	●	90	2200-2700	25000	54	50	A+	70809500	8,40	Link
3 MAS LED spot VLE D 3.7-35W GU10 927 36D		3,7	260	70	500	36	●	90	2700	25000	54	50	A+	70773900	6,00	Link
3 MAS LED spot VLE D 3.7-35W GU10 927 60D		3,7	260	70	330	60	●	90	2700	25000	54	50	A+	70779100	6,00	Link
3 MAS LED spot VLE D 3.7-35W GU10 930 36D		3,7	270	73	500	36	●	90	3000	25000	54	50	A+	70775300	6,00	Link
3 MAS LED spot VLE D 3.7-35W GU10 930 60D	3,7	270	73	340	60	●	90	3000	25000	54	50	A+	70781400	6,00	Link	
3 MAS LED spot VLE D 3.7-35W GU10 940 36D	3,7	285	77	500	36	●	90	4000	25000	54	50	A++	70777700	6,00	Link	
3 MAS LED spot VLE D 3.7-35W GU10 940 60D	3,7	285	77	350	60	●	90	4000	25000	54	50	A++	70783800	6,00	Link	
1 CorePro LEDspot 4-35W GU10 827 36D DIM	50	4	250	63	500	36	●	80	2700	15000	54	50	A+	72133900	5,10	Link
1 CorePro LEDspot 4-35W GU10 830 36D DIM		4	260	65	540	36	●	80	3000	15000	54	50	A+	72135300	5,10	Link
1 CorePro LEDspot 4-35W GU10 840 36D DIM		4	270	68	540	36	●	80	4000	15000	54	50	A+	73022500	5,10	Link
1 CorePro LEDspot 3.5-35W GU10 827 36D		3,5	255	73	545	36	✗	80	2700	15000	54	50	A+	75253100	4,00	Link
1 CorePro LEDspot 3.5-35W GU10 830 36D		3,5	265	76	565	36	✗	80	3000	15000	54	50	A++	72833800	4,00	Link
1 CorePro LEDspot 3.5-35W GU10 840 36D		3,5	275	79	590	36	✗	80	4000	15000	54	50	A++	72835200	4,00	Link
2 MAS LED ExpertColor 5.5-50W GU10 927 25D		5,5	355	65	1000	25	●	97	2700	40000	54	50	A+	70761600	11,05	Link
2 MAS LED ExpertColor 5.5-50W GU10 927 36D		5,5	355	65	800	36	●	97	2700	40000	54	50	A+	70767800	11,05	Link
2 MAS LED ExpertColor 5.5-50W GU10 930 25D		5,5	375	68	1000	25	●	97	3000	40000	54	50	A+	70763000	11,05	Link
2 MAS LED ExpertColor 5.5-50W GU10 930 36D		5,5	375	68	800	36	●	97	3000	40000	54	50	A+	70769200	11,05	Link
2 MAS LED ExpertColor 5.5-50W GU10 940 25D	5,5	400	73	1050	25	●	97	4000	40000	54	50	A+	70765400	11,20	Link	
2 MAS LED ExpertColor 5.5-50W GU10 940 36D	5,5	400	73	850	36	●	97	4000	40000	54	50	A+	70771500	11,20	Link	
3 MAS LED spot VLE DT 4.9-50W GU10 927 36D	4,9	355	72	650	36	●	90	2200-2700	25000	54	50	A+	70811800	9,20	Link	
3 MAS LED spot VLE D 4.9-50W GU10 927 36D	4,9	355	72	650	36	●	90	2700	25000	54	50	A+	70785200	7,12	Link	
3 MAS LED spot VLE D 4.9-50W GU10 927 60D	4,9	355	72	400	60	●	90	2700	25000	54	50	A+	70791300	7,12	Link	
3 MAS LED spot VLE D 4.9-50W GU10 930 36D	4,9	365	74	650	36	●	90	3000	25000	54	50	A+	70787600	7,12	Link	
3 MAS LED spot VLE D 4.9-50W GU10 930 60D	4,9	365	74	400	60	●	90	3000	25000	54	50	A+	70793700	7,12	Link	
3 MAS LED spot VLE D 4.9-50W GU10 940 36D	4,9	380	78	700	36	●	90	4000	25000	54	50	A+	70789000	7,12	Link	
3 MAS LED spot VLE D 4.9-50W GU10 940 60D	4,9	380	78	400	60	●	90	4000	25000	54	50	A+	70795100	7,12	Link	
1 CorePro LEDspot 5-50W GU10 827 36D DIM	5	350	70	650	36	●	80	2700	15000	54	50	A+	72137700	5,50	Link	
1 CorePro LEDspot 5-50W GU10 830 36D DIM	5	365	73	710	36	●	80	3000	15000	54	50	A+	72139100	5,50	Link	
1 CorePro LEDspot 5-50W GU10 840 36D DIM	5	380	76	710	36	●	80	4000	15000	54	50	A+	73024900	5,50	Link	
1 CorePro LEDspot 4.6-50W GU10 827 36D	4,6	355	77	700	36	✗	80	2700	15000	54	50	A+	75251700	4,50	Link	
1 CorePro LEDspot 4.6-50W GU10 830 36D	4,6	370	80	740	36	✗	80	3000	15000	54	50	A+	72837600	4,50	Link	
1 CorePro LEDspot 4.6-50W GU10 840 36D	4,6	390	85	770	36	✗	80	4000	15000	54	50	A++	72839000	4,50	Link	
1 CorePro LEDspotMV 6.5-65W GU10 830 36D	65	5	460	92	800	36	✗	80	3000	15000	54	50	A++	74385000	7,00	Link
1 CorePro LEDspot 5-65W GU10 840 36D ND		5	485	97	800	36	✗	80	4000	15000	54	50	A++	74387400	7,00	Link

Le tableau de compatibilité actualisé des transformateurs et la liste des dimmers pour les lampes LED basse tension sont disponibles sous la rubrique téléchargements de notre site web: www.philips.be/ledlamps

LEDspot LV GU5.3



Référence	Traditionnel	LED	Flux lumineux	Effi-cacité	Intensi-té lumi-neuse	Angle d'ou-verture	Dim-mable	CRI	Tempé-ra-ture de couleur	Durée de vie	Long-ueur totale	Lampe diamè-tre	EEL	EOC	Prix brut	Ecat
	W	W	lm	lm/W	cd	°			K	heures	mm	mm			€	
4 CorePro LED spot ND 3-20W MR16 827 36D	20	3	230	77	600	36	✗	80	2700	15000	46	51	A++	71061600	5,20	Link
1 MAS LED ExpertColor 6.5-35W MR16 927 10D	35	6,5	410	63	4600	15	☉	97,0	2700	40000	46	50,5	A	73871900	15,20	Link
1 MAS LED ExpertColor 6.5-35W MR16 927 24D		6,5	420	65	2200	24	☉	97,0	2700	40000	46	50,5	A	73877100	15,20	Link
1 MAS LED ExpertColor 6.5-35W MR16 927 36D		6,5	420	65	1300	36	☉	97,0	2700	40000	46	50,5	A	73883200	15,20	Link
1 MAS LED ExpertColor 6.5-35W MR16 927 60D		6,5	400	62	410	60	☉	97,0	2700	40000	46	50,5	A	75751200	15,20	Link
1 MAS LED ExpertColor 6.5-35W MR16 930 10D		6,5	430	66	5000	15	☉	97,0	3000	40000	46	50,5	A	73873300	15,20	Link
1 MAS LED ExpertColor 6.5-35W MR16 930 24D		6,5	440	68	2350	24	☉	97,0	3000	40000	46	50,5	A+	73879500	15,20	Link
1 MAS LED ExpertColor 6.5-35W MR16 930 36D		6,5	440	68	1400	36	☉	97,0	3000	40000	46	50,5	A+	73885600	15,20	Link
1 MAS LED ExpertColor 6.5-35W MR16 930 60D		6,5	440	68	440	60	☉	97,0	3000	40000	46	50,5	A+	75753600	15,20	Link
1 MAS LED ExpertColor 6.5-35W MR16 940 10D		6,5	440	68	5000	15	☉	97,0	4000	40000	46	50,5	A+	73875700	15,20	Link
1 MAS LED ExpertColor 6.5-35W MR16 940 24D		6,5	460	71	2350	24	☉	97,0	4000	40000	46	50,5	A+	73881800	15,20	Link
1 MAS LED ExpertColor 6.5-35W MR16 940 36D		6,5	460	71	1400	36	☉	97,0	4000	40000	46	50,5	A+	73887000	15,20	Link
1 MAS LED ExpertColor 6.5-35W MR16 940 60D		6,5	440	68	440	60	☉	97,0	4000	40000	46	50,5	A+	75755000	15,20	Link
3 MAS LEDspotLV DimTone 5-35W MR16 36D		5	345	69	600	36	☉	80	2200-2700	25000	44,5	50,5	A+	81538000	13,70	Link
3 MAS LED spot VLE D 5.5-35W MR16 827 60D		5,5	450	82	500	60	☉	80,0	2700	25000	45	50,5	A+	70829300	8,90	Link
3 MAS LED spot VLE D 5.5-35W MR16 830 60D		5,5	460	84	500	60	☉	80,0	3000	25000	45	50,5	A+	70831600	8,90	Link
3 MAS LED spot VLE D 5.5-35W MR16 840 60D		5,5	490	89	550	60	☉	80,0	4000	25000	45	50,5	A+	70833000	8,90	Link
3 MAS LED spot VLE D 5.5-35W MR16 827 36D		5,5	450	82	1000	36	☉	80,0	2700	25000	45	50,5	A+	70823100	8,90	Link
3 MAS LED spot VLE D 5.5-35W MR16 830 36D		5,5	460	84	1000	36	☉	80,0	3000	25000	45	50,5	A+	70825500	8,90	Link
3 MAS LED spot VLE D 5.5-35W MR16 840 36D		5,5	490	89	1100	36	☉	80,0	4000	25000	45	50,5	A+	70827900	8,90	Link
4 CorePro LED spot ND 5-35W MR16 827 36D		5	345	69	650	36	✗	80,0	2700	15000	46	51	A+	71063000	6,10	Link
4 CorePro LED spot ND 5-35W MR16 840 36D	5	390	78	650	36	✗	80,0	4000	15000	46	51	A+	71065400	6,10	Link	
1 MAS LED ExpertColor 7.5-43W MR16 927 24D	43	7,5	485	65	2400	24	☉	92,0	2700	40000	46	50,5	A	73538100	19,50	Link
1 MAS LED ExpertColor 7.5-43W MR16 930 24D		7,5	500	67	2600	24	☉	92,0	3000	40000	46	50,5	A	73540400	19,50	Link
1 MAS LED ExpertColor 7.5-43W MR16 940 24D		7,5	520	69	2800	24	☉	92,0	4000	40000	46	50,5	A	73542800	19,50	Link
1 MAS LED ExpertColor 7.5-43W MR16 927 36D		7,5	485	65	1400	36	☉	92,0	2700	40000	46	50,5	A	73544200	19,50	Link
1 MAS LED ExpertColor 7.5-43W MR16 930 36D		7,5	500	67	1550	36	☉	92,0	3000	40000	46	50,5	A	73546600	19,50	Link
1 MAS LED ExpertColor 7.5-43W MR16 940 36D		7,5	520	69	1650	36	☉	92,0	4000	40000	46	50,5	A	73548000	19,50	Link
2 MAS LEDspotLV D 8-50W 827 MR16 24D	50	8	621	78	3100	24	☉	80	2700	40000	46,5	50,5	A+	81253200	18,75	Link
2 MAS LEDspotLV D 8-50W 827 MR16 36D		8	621	78	1700	36	☉	80	2700	40000	46,5	50,5	A+	81267900	18,75	Link
2 MAS LEDspotLV D 8-50W 830 MR16 24D		8	621	78	3250	24	☉	80	3000	40000	46,5	50,5	A+	81263100	18,75	Link
2 MAS LEDspotLV D 8-50W 830 MR16 36D		8	621	78	1700	36	☉	80	3000	40000	46,5	50,5	A+	81269300	18,75	Link
2 MAS LEDspotLV D 8-50W 840 MR16 24D		8	670	84	3350	24	☉	80	4000	40000	46,5	50,5	A+	81265500	18,75	Link
2 MAS LEDspotLV D 8-50W 840 MR16 36D		8	670	84	1800	36	☉	80	4000	40000	46,5	50,5	A+	81271600	18,75	Link
3 MAS LED SPOT VLE D 7-50W MR16 827 36D		7	621	89	1500	36	☉	80	2700	25000	45	50,5	A+	81554000	13,50	Link
3 MAS LED SPOT VLE D 7-50W MR16 827 60D		7	621	89	750	60	☉	80	2700	25000	45	50,5	A+	81560100	13,50	Link
3 MAS LED SPOT VLE D 7-50W MR16 830 36D		7	630	90	1500	36	☉	80	3000	25000	45	50,5	A+	81556400	13,50	Link
3 MAS LED SPOT VLE D 7-50W MR16 830 60D		7	630	90	750	60	☉	80	3000	25000	45	50,5	A+	81562500	13,50	Link
3 MAS LED SPOT VLE D 7-50W MR16 840 36D		7	660	94	1650	36	☉	80	4000	25000	45	50,5	A+	81558800	13,50	Link
3 MAS LED SPOT VLE D 7-50W MR16 840 60D		7	660	94	800	60	☉	80	4000	25000	45	50,5	A+	81564900	13,50	Link
4 CorePro LED spot ND 7-50W MR16 827 36D		7	621	89	1400	36	✗	80	2700	15000	45	50,5	A+	81471000	10,90	Link
4 CorePro LED spot ND 7-50W MR16 830 36D		7	621	89	1400	36	✗	80	3000	15000	45	50,5	A+	81477200	10,90	Link
4 CorePro LED spot ND 7-50W MR16 840 36D	7	660	94	1500	36	✗	80	4000	15000	45	50,5	A+	81479600	10,90	Link	

Le tableau de compatibilité actualisé des transformateurs et la liste des dimmers pour les lampes LED basse tension sont disponibles sous la rubrique téléchargements de notre site web: www.philips.be/ledlamps

LEDspot LV MR11



Référence	Traditionnel	LED	Flux lumineux	Efficacité	Intensité lumineuse	Angle d'ouverture	Dimmable	CRI	Température de couleur	Durée de vie	Longueur totale	Lampe diamètre	EEL	EOC	Prix brut	Ecat
	W	W	lm	lm/W	cd	°			K	heures	mm	mm			€	
2 MAS LEDspotLV 3.5-20W 827 MR11 24D	20	3,5	200,0	57	1000	24	<input checked="" type="checkbox"/>	80,0	2700	40000	40	35	A+	41019600	11,60	Link
1 CorePro LED spot 2.6-20W 827 MR11 36D		2,6	190,0	73	400	36	<input checked="" type="checkbox"/>	80,0	2700	15000	37,5	35	A+	70868200	10,50	Link

MASTER LEDspot LV AR111



Référence	Traditionnel	LED	Flux lumineux	Efficacité	Intensité lumineuse	Angle d'ouverture	Dimmable	CRI	Température de couleur	Durée de vie	Longueur totale	Lampe diamètre	EEL	EOC	Prix brut	Ecat
	W	W	lm	lm/W	cd	°			K	heures	mm	mm			€	
1 MAS LEDspotLV D 11-50W 927 AR111 8D	50	11	560	51	7800	8	<input type="checkbox"/>	90	2700	40000	62	111	A	57833900	25,00	Link
1 MAS LEDspotLV D 11-50W 930 AR111 8D		11	580	53	8000	8	<input type="checkbox"/>	90	3000	40000	62	111	A	57835300	25,00	Link
1 MAS LEDspotLV D 11-50W 927 AR111 24D		11	560	51	2900	24	<input type="checkbox"/>	90	2700	40000	62	111	A	51488700	25,00	Link
1 MAS LEDspotLV D 11-50W 930 AR111 24D		11	580	53	3000	24	<input type="checkbox"/>	90	3000	40000	62	111	A	51490000	25,00	Link
1 MAS LEDspotLV D 11-50W 927 AR111 40D		11	550	50	1100	40	<input type="checkbox"/>	90	2700	40000	62	111	A	51492400	25,00	Link
1 MAS LEDspotLV D 11-50W 930 AR111 40D		11	570	52	1150	40	<input type="checkbox"/>	90	3000	40000	62	111	A	51494800	25,00	Link
1 MAS LEDspotLV D 15-75W 940 AR111 24D	75	15	830	55	4100	24	<input type="checkbox"/>	90	4000	40000	62	111	A	71834600	28,80	Link
1 MAS LEDspotLV D 15-75W 940 AR111 40D		15	830	55	1500	40	<input type="checkbox"/>	90	4000	40000	62	111	A	71836000	28,80	Link
1 MAS LEDspotLV D 15-75W 927 AR111 24D		15	800	53	3900	24	<input type="checkbox"/>	90	2700	40000	62	111	A	51496200	28,80	Link
1 MAS LEDspotLV D 15-75W 930 AR111 24D		15	810	54	4000	24	<input type="checkbox"/>	90	3000	40000	62	111	A	51498600	28,80	Link
1 MAS LEDspotLV D 15-75W 927 AR111 40D		15	800	53	1400	40	<input type="checkbox"/>	90	2700	40000	62	111	A	51500600	28,80	Link
1 MAS LEDspotLV D 15-75W 930 AR111 40D		15	810	54	1450	40	<input type="checkbox"/>	90	3000	40000	62	111	A	51502000	28,80	Link
1 MAS LEDspotLV D 20-100W 827 AR111 40D	100	20	1160	58	2300	40	<input type="checkbox"/>	80	2700	25000	62	111	A	70745600	35,50	Link
1 MAS LEDspotLV D 20-100W 830 AR111 24D		20	1200	60	6000	24	<input type="checkbox"/>	80	3000	25000	62	111	A	70743200	35,50	Link
1 MAS LEDspotLV D 20-100W 830 AR111 40D		20	1180	59	2350	40	<input type="checkbox"/>	80	3000	25000	62	111	A	70747000	35,50	Link
1 MAS LEDspotLV D 20-100W 840 AR111 24D		20	1250	63	6100	24	<input type="checkbox"/>	80	4000	25000	62	111	A	72532000	35,50	Link
1 MAS LEDspotLV D 20-100W 840 AR111 40D		20	1250	63	2400	40	<input type="checkbox"/>	80	4000	25000	62	111	A	72534400	35,50	Link
1 MAS LEDspotLV D 20-100W 827 AR111 24D		20	1180	59	5800	24	<input type="checkbox"/>	80	2700	25000	62	111	A	51504400	35,50	Link

Le tableau de compatibilité actualisé des transformateurs et la liste des dimmers pour les lampes LED basse tension sont disponibles sous la rubrique téléchargements de notre site web: www.philips.be/ledlamps

LEDspotsMV PAR 20



MASTER LEDspot
CLA PAR20



E27



6 PACK

Référence	Traditionnel	LED	Flux lumineux	Effi-cacité	Intensi-té lumineuse	Angle d'ou-verture	Dim-mable	CRI	Tempé-rature de couleur	Durée de vie	Lon-gueur totale	Lampe diamètre	EEL	EOC	Prix brut	Ecat
	W	W	lm	lm/W	cd	°			K	heures	mm	mm			€	
① MAS LEDspot CLA D 6-50W 827 PAR20 25D		6	500	83	1500	25	D	80	2700	25000	85	64	A+	71356300	15,80	Link
① MAS LEDspot CLA D 6-50W 830 PAR20 25D		6	515	86	1500	25	D	80	3000	25000	85	64	A+	71366200	15,80	Link
① MAS LEDspot CLA D 6-50W 840 PAR20 25D		6	540	90	1500	25	D	80	4000	25000	85	64	A+	71368600	15,80	Link
① MAS LEDspot CLA D 6-50W 827 PAR20 40D		6	500	83	800	40	D	80	2700	25000	85	64	A+	71370900	15,80	Link
① MAS LEDspot CLA D 6-50W 830 PAR20 40D		6	515	86	800	40	D	80	3000	25000	85	64	A+	71372300	15,80	Link
① MAS LEDspot CLA D 6-50W 840 PAR20 40D		6	540	90	800	40	D	80	4000	25000	85	64	A+	71374700	15,80	Link

LEDspot PAR30S



MASTER LEDspot
CLA PAR30S



E27



6 PACK

Référence	Traditionnel	LED	Flux lumineux	Effi-cacité	Intensi-té lumineuse	Angle d'ou-verture	Dim-mable	CRI	Tempé-rature de couleur	Durée de vie	Lon-gueur totale	Lampe diamètre	EEL	EOC	Prix brut	Ecat
	W	W	lm	lm/W	cd	°			K	heures	mm	mm			€	
① MAS LEDspot CLA D 9.5-75W 827 PAR30S 25D		9,5	740	78	3500	25	☐	80	2700	25000	86	95	A+	71380800	20,00	Link
① MAS LEDspot CLA D 9.5-75W 830 PAR30S 25D		9,5	810	85	3500	25	☐	80	3000	25000	86	95	A+	71390700	20,00	Link
① MAS LEDspot CLA D 9.5-75W 840 PAR30S 25D		9,5	820	86	3500	25	☐	80	4000	25000	86	95	A+	71384600	20,00	Link

LEDspot PAR30L



MASTER LEDspot
PAR30L



E27



6 PACK

Référence	Traditionnel	LED	Flux lumineux	Effi-cacité	Intensi-té lumineuse	Angle d'ou-verture	Dim-mable	CRI	Tempé-rature de couleur	Durée de vie	Lon-gueur totale	Lampe diamètre	EEL	EOC	Prix brut	Ecat
	W	W	lm	lm/W	cd	°			K	heures	mm	mm			€	
① MAS LED spot ND 20W PAR30L E27 830 15D		20	1700	85	19000	15	☒	80	3000	25000	129	95.5	A+	61303700	29,00	Link
① MAS LED spot ND 20W PAR30L E27 830 30D		20	1650	83	7000	30	☒	80	3000	25000	129	95.5	A+	61305100	29,00	Link
① MAS LED spot ND 37W PAR30L E27 827 15D		37	3500	95	35000	15	☒	80	2700	25000	129	95.5	A+	61245000	67,00	Link
① MAS LED spot ND 37W PAR30L E27 830 15D		37	3600	97	36000	15	☒	80	3000	25000	129	95.5	A+	61237500	67,00	Link
① MAS LED spot ND 41W PAR30L E27 827 30D		41	3900	95	12500	30	☒	80	2700	25000	129	95.5	A+	61241200	67,00	Link
① MAS LED spot ND 41W PAR30L E27 830 30D		41	4000	98	13000	30	☒	80	3000	25000	129	95.5	A+	61239900	67,00	Link

La liste actualisée de compatibilité des transformateurs et des dimmers pour lampes LED basse tension et haute tension est disponible sur notre site Internet sous la rubrique téléchargement : www.philips.be/ledlamps

LEDspot PAR38



MASTER LEDspot
CLA PAR38



Référence	Traditionnel	LED	Flux lumineux	Effi- cacité	Intensi- té lumi- neuse	Angle d'ou- verture	Dim- mable	CRI	Tempé- rature de couleur	Durée de vie	Lon- gueur totale	Lampe diamè- tre	EEL	EOC	Prix brut	Ecat
	W	W	lm	lm/W	cd	°			K	heures	mm	mm			€	
1 MAS LEDspot CLA ND 9-60W 827 PAR38 25D	60	9	750	83	1800	25	<input checked="" type="checkbox"/>	80	2700	15000	134	122	A+	71456000	19,20	Link
1 MAS LEDspot CLA D 13-100W 827 PAR38 25D	100	13	875	67	4000	25	<input type="checkbox"/>	80	2700	25000	134	122	A+	71376100	29,20	Link

* Lire les instructions d'installation sur l'emballage avant utilisation.

LED Linear R7S



CorePro LED R7S

CorePro LED R7S D

CorePro LED Linear R7S ND



Référence	Traditionnel	LED	Flux lumineux	Effi- cacité	Intensi- té lumi- neuse	Angle d'ou- verture	Dim- mable	CRI	Tempé- rature de couleur	Durée de vie	Lon- gueur totale	Lampe diamè- tre	EEL	EOC	Prix brut	Ecat
	W	W	lm	lm/W	cd	°			K	heures	mm	mm			€	
3 CorePro LEDlinear ND 7.5-60W R7S 78mm830	60	7,5	950	127	NA	360	<input checked="" type="checkbox"/>	80	3000	15000	78	29	A++	71394500	15,40	Link
3 CorePro LEDlinear ND 7.5-60W R7S 78mm840		7,5	1000	133	NA	360	<input checked="" type="checkbox"/>	80	4000	15000	78	29	A++	71396900	15,40	Link
1 CorePro R7S 118mm 6.5-60W 830		6,5	806	124	NA	360	<input checked="" type="checkbox"/>	80	3000	20000	118	22,5	A++	52253000	12,90	Link
1 CorePro R7S 118mm 14-100W 830 D	100	14	1600	114	NA	360	<input type="checkbox"/>	80	3000	15000	118	29	A+	57879700	19,20	Link
1 CorePro R7S 118mm 14-100W 840 D		14	1800	129	NA	360	<input type="checkbox"/>	80	4000	15000	118	29	A++	57881000	19,20	Link
2 CorePro LED linear D 14-120W R7S 118 830	120	14	2000	143	NA	360	<input type="checkbox"/>	80	3000	15000	118	29	A++	71400300	24,10	Link
2 CorePro LED linear D 14-120W R7S 118 840		14	2000	143	NA	360	<input type="checkbox"/>	80	4000	15000	118	29	A++	71406500	24,10	Link

CorePro LEDcapsule LV G4



CorePro LEDcapsule LV

CorePro LEDcapsule LV D

CorePro LEDcapsule LV



Référence	Traditionnel	LED	Flux lumineux	Effi- cacité	Intensi- té lumi- neuse	Angle d'ou- verture	Dim- mable	CRI	Tempé- rature de couleur	Durée de vie	Lon- gueur totale	Lampe diamè- tre	EEL	EOC	Prix brut	Ecat
	W	W	lm	lm/W	cd	°			K	heures	mm	mm			€	
1 CorePro LEDcapsuleLV 0.9-10W G4 827	10	0,9	110	122	-	-	<input checked="" type="checkbox"/>	80	2700	15000	38	14,5	A++	79312100	4,20	Link
1 CorePro LEDcapsuleLV 0.9-10W G4 830		0,9	110	122	-	-	<input checked="" type="checkbox"/>	80	3000	15000	38	14,5	A++	79306000	4,20	Link
2 CorePro LEDcapsuleLV 2-20W G4 827 D	20	2	200	100	NA	-	<input type="checkbox"/>	80	2700	15000	48	17	A++	57865000	7,20	Link
1 CorePro LEDcapsuleLV 1.7-20W G4 827		1,7	205	121	-	-	<input checked="" type="checkbox"/>	80	2700	15000	38	14,5	A++	79310700	5,85	Link
1 CorePro LEDcapsuleLV 1.7-20W G4 830		1,7	205	121	-	-	<input checked="" type="checkbox"/>	80	3000	15000	38	14,5	A++	79308400	5,85	Link
3 CorePro LEDcapsuleLV 2.5-28W G4 827	28	2,5	300	120	-	-	<input checked="" type="checkbox"/>	80	2700	15000	46,5	15	A++	82694200	8,20	Link
3 CorePro LEDcapsuleLV 2.5-28W G4 830		2,5	300	120	-	-	<input checked="" type="checkbox"/>	80	3000	15000	46,5	15	A++	82696600	8,20	Link

La liste actualisée des dimmers pour lampes LED haute tension est disponible sur notre site Internet sous la rubrique téléchargements : www.philips.be/ledlamps

CorePro LEDcapsule LV GY6.35



Référence	Traditionnel	LED	Flux lumineux	Effi- cacité	Intensi- té lumi- neuse	Angle d'ou- verture	Dim- mable	CRI	Tempé- rature de couleur	Durée de vie	Long- ueur totale	Lampe diamè- tre	EEL	EOC	Prix brut	Ecat
	W	W	lm	lm/W	cd	°			K	heures	mm	mm			€	
1 CorePro LEDcapsuleLV 1.7-20W GY6.35 827	20	1,7	210	124	-	-	<input checked="" type="checkbox"/>	80	2700	15000	39	15	A++	79767900	6,70	Link
1 CorePro LEDcapsuleLV 1.7-20W GY6.35 830		1,7	210	124	-	-	<input checked="" type="checkbox"/>	80	3000	15000	39	15	A++	79769300	6,70	Link

CorePro LEDcapsule MV G9



Référence	Traditionnel	LED	Flux lumineux	Effi- cacité	Intensi- té lumi- neuse	Angle d'ou- verture	Dim- mable	CRI	Tempé- rature de couleur	Durée de vie	Long- ueur totale	Lampe diamè- tre	EEL	EOC	Prix brut	Ecat
	W	W	lm	lm/W	cd	°			K	heures	mm	mm			€	
1 CorePro LEDcapsuleMV 2.3-25W G9 827 D	25	2,3	215	93	NA	-	<input type="checkbox"/>	80	2700	15000	51	23	A++	57869800	7,90	Link
2 CorePro LEDcapsule ND 1.9-25W G9 827		1,9	204	107	NA	-	<input checked="" type="checkbox"/>	80	2700	15000	51	16.5	A++	71392100	6,50	Link
2 CorePro LEDcapsule ND 1.9-25W G9 830	1,9	210	111	NA	-	-	<input checked="" type="checkbox"/>	80	3000	15000	48	16.5	A++	72423100	6,50	Link
3 CorePro LEDcapsule ND 3.2-40W G9 827	40	3,2	400	125	-	-	<input checked="" type="checkbox"/>	80	2700	15000	51.5	17	A++	81526700	7,00	Link
3 CorePro LEDcapsule ND 3.2-40W G9 830		3,2	400	125	-	-	<input checked="" type="checkbox"/>	80	3000	15000	51.5	17	A++	81528100	7,00	Link

CorePro LEDspot MV R39



Référence	Traditionnel	LED	Flux lumineux	Effi- cacité	Intensi- té lumi- neuse	Angle d'ou- verture	Dim- mable	CRI	Tempé- rature de couleur	Durée de vie	Long- ueur totale	Lampe diamè- tre	EEL	EOC	Prix brut	Ecat
	W	W	lm	lm/W	cd	°			K	heures	mm	mm			€	
1 CoreProLEDspot ND1.8-30W R39 E14 827 36D	30	1,8	150	83	250	36	<input checked="" type="checkbox"/>	80	2700	15000	65	39	A++	81171900	4,95	Link

CorePro LEDspot MV R50



Référence	Traditionnel	LED	Flux lumineux	Effi- cacité	Intensi- té lumi- neuse	Angle d'ou- verture	Dim- mable	CRI	Tempé- rature de couleur	Durée de vie	Long- ueur totale	Lamp dia- meter	EEL	EOC	Prix brut	Ecat
	W	W	lm	lm/W	cd	°			K	heures	mm	mm			€	
1 CoreProLEDspot ND1.4-25W R50 E14 827 36D	25	1,4	105	75	210	36	<input checked="" type="checkbox"/>	80	2700	15000	84	50	A++	81173300	5,25	Link
1 CoreProLEDspot ND2.8-40W R50 E14 827 36D	40	2,8	210	75	400	36	<input checked="" type="checkbox"/>	80	2700	15000	84	50	A++	81175700	5,20	Link
1 CoreProLEDspot D 4.3-60W R50 E14 827 36D	60	4,3	320	74	550	36	<input type="checkbox"/>	80	2700	15000	84	50	A+	81177100	6,25	Link

La liste actualisée des dimmers pour lampes LED haute tension est disponible sur notre site Internet sous la rubrique téléchargements : www.philips.be/ledlamps

CorePro LEDspotMV R63



CorePro LEDspot
MV R63



E27



6 PACK

Référence	Tradi- tionnel	LED	Flux lumi- neux	Effi- cacité	Intensi- té lumi- neuse	Angle d'ou- verture	Dim- mable	CRI	Tempéra- ture de couleur	Durée de vie	Lon- gueur totale	Lampe diamè- tre	EEL	EOC	Prix brut	Ecat
	W	W	lm	lm/W	cd	°			K	heures	mm	mm			€	Link
① CoreProLEDspot ND 3-40W R63 E27 827 36D	40	3	210	70	400	36	<input checked="" type="checkbox"/>	80	2700	15000	102	63	A+	81179500	7,75	Link
① CoreProLEDspot D 4.5-60W R63 E27 827 36D	60	4,5	345	77	620	36	<input type="checkbox"/>	80	2700	15000	102	63	A+	81181800	9,75	Link

CorePro LEDspot MV R80



CorePro LEDspot
MV ND R80



E27



6 PACK

Référence	Tradi- tionnel	LED	Flux lumi- neux	Effi- cacité	Intensi- té lumi- neuse	Angle d'ou- verture	Dim- mable	CRI	Tempéra- ture de couleur	Durée de vie	Lon- gueur totale	Lampe diamè- tre	EEL	EOC	Prix brut	Ecat
	W	W	lm	lm/W	cd	°			K	heures	mm	mm			€	Link
① CoreProLEDspot ND 4-60W R80 E27 827 36D	60	4	345	86	620	36	<input checked="" type="checkbox"/>	80	2700	15000	112	80	A+	81183200	11,10	Link
① CoreProLEDspot ND 8-100W R80 E27 827 36D	100	8	670	84	1100	36	<input checked="" type="checkbox"/>	80	2700	15000	112	80	A+	81185600	10,50	Link

MASTER LEDtube T8 / EM & MAINS



Référence	Traditionnel	LED	Flux lumineux	Efficacité	Angle d'ouverture	CRI	Temp. de couleur	Durée de vie	Longueur totale	Lampe diamètre	EEL	EOC	Prix brut	Ecat	
	W	W	lm	lm/W	°		K	heures	mm	mm			€		
1 MAS LEDtube 600mm HO 8W840 T8	18	8	1050	131	160	83	4000	50000	604	28	A++	69749800	12,70	Link	
1 MAS LEDtube 600mm HO 8W865 T8		8	1050	131	160	83	6500	50000	604	28	A++	69751100	12,70	Link	
1 MAS LEDtube 600mm HO 8W830 T8		8	1000	125	160	83	3000	50000	604	28	A++	69747400	12,70	Link	
2 CorePro LEDtube 600mm 8W840		8	800	100	240	80	4000	30000	604	27,8	A+	71103300	8,40	Link	
2 CorePro LEDtube 600mm 8W865		8	800	100	240	80	6500	30000	604	27,8	A+	71105700	8,40	Link	
1 MAS LEDtube 900mm HO 12W 840 T8	30	12	1575	131	160	83	4000	50000	908,7	28	A++	68708600	15,90	Link	
1 MAS LEDtube 900mm HO 12W 865 T8		12	1575	131	160	83	6500	50000	908,7	28	A++	68710900	15,90	Link	
4 MAS LEDtube Sensor 1200mm HO 16.5W840 T8	36	16,5	2100	127	240	80	4000	50000	1213,6	28	A++	80602900	44,20	Link	
4 MAS LEDtube Sensor 1200mm HO 16.5W865 T8		16,5	2100	127	240	80	6500	50000	1213,6	28	A++	80604300	44,20	Link	
3 MAS LEDtube 1200mm UE 14.5W 840 T8		14,5	2500	172	160	83	4000	70000	1213,6	28	A++	73150500	25,10	Link	
3 MAS LEDtube 1200mm UE 14.5W 865 T8		14,5	2500	172	160	83	6500	70000	1213,6	28	A++	73152900	25,10	Link	
1 MAS LEDtube 1200mm UO 16W 830 T8		16,0	2300	144	160	83	3000	50000	1213,6	28	A++	68736900	19,72	Link	
1 MAS LEDtube 1200mm UO 16W 840 T8		16,0	2500	156	160	83	4000	50000	1213,6	28	A++	68738300	19,72	Link	
1 MAS LEDtube 1200mm UO 16W 865 T8		16,0	2500	156	160	83	6500	50000	1213,6	28	A++	68740600	19,72	Link	
1 MAS LEDtube 1200mm HO 12.5W 830 T8		12,5	2000	160	160	80	3000	50000	1213,6	28	A++	59235600	18,10	Link	
1 MAS LEDtube 1200mm HO 12.5W 840 T8		12,5	2100	168	160	80	4000	50000	1213,6	28	A++	59237000	18,10	Link	
1 MAS LEDtube 1200mm HO 12.5W 865 T8		12,5	2100	168	160	80	6500	50000	1213,6	28	A++	59239400	18,10	Link	
2 CorePro LEDtube 1200mm HO 18W 840 T8		18,0	2000	111	240	80	4000	30000	1213,6	27,8	A+	80613500	14,50	Link	
2 CorePro LEDtube 1200mm 14.5W840		14,5	1600	110	240	80	4000	30000	1213,6	27,8	A+	71107100	10,20	Link	
1 CorePro LEDtube 1200mm 14.5W865		14,5	1600	110	240	80	6500	30000	1213,6	27,8	A+	71109500	10,20	Link	
4 MAS LEDtube Sensor 1500mm HO 24W840 T8		58	24,0	3100	129	240	80	4000	50000	1514,2	28	A++	80606700	51,60	Link
4 MAS LEDtube Sensor 1500mm HO 24W865 T8			24,0	3100	129	240	80	6500	50000	1514,2	28	A++	80608100	51,60	Link
3 MAS LEDtube 1500mm UE 21.5W 840 T8			21,5	3700	172	160	83	4000	70000	1514,2	28	A++	73154300	33,70	Link
3 MAS LEDtube 1500mm UE 21.5W 865 T8			21,5	3700	172	160	83	6500	70000	1514,2	28	A++	73156700	33,70	Link
1 MAS LEDtube 1500mm UO 24W 830 T8			24,0	3400	142	160	83	3000	50000	1514,2	28	A++	68742000	27,05	Link
1 MAS LEDtube 1500mm UO 24W 840 T8			24,0	3700	154	160	83	4000	50000	1514,2	28	A++	68744400	27,05	Link
1 MAS LEDtube 1500mm UO 24W 865 T8	24,0		3700	154	160	83	6500	50000	1514,2	28	A++	68746800	27,05	Link	
1 MAS LEDtube 1500mm HO 18.2W 830 T8	18,2		2900	159	160	80	3000	50000	1514,2	28	A++	59241700	21,00	Link	
1 MAS LEDtube 1500mm HO 18.2W 840 T8	18,2		3100	170	160	80	4000	50000	1514,2	28	A++	59243100	21,00	Link	
1 MAS LEDtube 1500mm HO 18.2W 865 T8	18,2		3100	170	160	80	6500	50000	1514,2	28	A++	59245500	21,00	Link	
2 CorePro LEDtube 1500mm HO 24W 840 T8	24,0		2700	113	240	80	4000	30000	1514,2	27,8	A+	80617300	19,80	Link	
2 CorePro LEDtube 1500mm 20W 840	20,0		2200	110	240	80	4000	30000	1514,2	27,8	A+	71091300	13,50	Link	
2 CorePro LEDtube 1500mm 20W 865	20,0		2200	110	240	80	6500	30000	1514,2	27,8	A+	71095100	13,50	Link	

1) Les puissances sous la rubrique "Traditionnel" sont mentionnées pour indiquer quelle longueur de LEDtube correspond au tube fluorescent à remplacer. Le flux lumineux des tubes LED peut être différent de celui des tubes fluorescents en raison de leur configuration directionnelle.

*) "UE" signifie Ultra Efficacité. Ces LEDtubes sont identiques à la gamme Ultra Output mais avec un rendement beaucoup plus élevé (172 Lm/W).

MASTER LEDtube T8 / InstantFit (HF)



Consulter la liste de compatibilité des ballasts pour LEDtubes sur : www.philips.be/ledtube



Référence	Traditionnel ¹	LED	Flux lumineux	Efficacité	Angle d'ouverture	CRI	Temp. de couleur	Durée de vie	Longueur totale	Lampe diamètre	EEL	EOC	Prix brut	Ecat
	W	W	lm	lm/W	°		K	heures	mm	mm			€	
① MAS LEDtube HF 600mm HO 8W830 T8	18	8	1000	125	160	83	3000	50000	602.8	27.8	A+	74353900	27,60	Link
① MAS LEDtube HF 600mm HO 8W840 T8		8	1050	131	160	83	4000	50000	602.8	27.8	A+	74355300	27,60	Link
① MAS LEDtube HF 600mm HO 8W865 T8		8	1050	131	160	83	6500	50000	602.8	27.8	A+	74367600	27,60	Link
② CorePro LEDtube HF 600mm 9W840 T8 G		9	800	89	240	83	4000	30000	604	27.9	A	65217600	18,00	Link
② CorePro LEDtube HF 600mm 9W865 T8 G		9	800	89	240	83	6500	30000	604	27.9	A	65219000	18,00	Link
① MAS LEDtube HF 1200mm UO 16W840 T8	36	16	2500	156	160	83	4000	50000	1200	28	A++	68796300	27,90	Link
① MAS LEDtube HF 1200mm UO 16W865 T8		16	2500	156	160	83	6500	50000	1200	28	A++	68798700	27,90	Link
① MAS LEDtube HF 1200mm UO 16W830 T8		16	2350	147	160	83	3000	50000	1200	28	A+	68800700	27,90	Link
① MAS LEDtube HF 1200mm HO 14W840 T8		14	2100	150	160	83	4000	50000	1200	28	A++	68748200	24,60	Link
① MAS LEDtube HF 1200mm HO 14W865 T8		14	2100	150	160	83	6500	50000	1200	28	A++	68750500	24,60	Link
① MAS LEDtube HF 1200mm HO 14W830 T8		14	2000	143	160	83	3000	50000	1200	28	A+	68752900	24,60	Link
② CorePro LEDtube HF 1200mm 15W840 T8 G		15	1600	107	240	83	4000	30000	1213.6	27.9	A+	58127800	16,60	Link
② CorePro LEDtube HF 1200mm 15W865 T8 G		15	1600	107	240	83	6500	30000	1213.6	27.9	A+	58129200	16,60	Link
① MAS LEDtube HF 1500mm UO 24W840 T8	58	24	3700	154	160	83	4000	50000	1500	28	A++	68802100	35,45	Link
① MAS LEDtube HF 1500mm UO 24W865 T8		24	3700	154	160	83	6500	50000	1500	28	A++	68804500	35,45	Link
① MAS LEDtube HF 1500mm UO 24W830 T8		24	3500	146	160	83	3000	50000	1500	28	A++	68806900	35,45	Link
① MAS LEDtube HF 1500mm HO 20W840 T8		20	3100	155	160	83	4000	50000	1500	28	A++	68754300	30,68	Link
① MAS LEDtube HF 1500mm HO 20W865 T8		20	3100	155	160	83	6500	50000	1500	28	A++	68756700	30,68	Link
① MAS LEDtube HF 1500mm HO 20W830 T8		20	2900	145	160	83	3000	50000	1500	28	A+	68758100	30,68	Link
② CorePro LEDtube HF 1500mm 20W840 T8 G		20	2000	100	240	83	4000	30000	1514.2	27.9	A+	59203800	20,40	Link
② CorePro LEDtube HF 1500mm 20W865 T8 G		20	2000	100	240	83	6500	30000	1514.2	27.9	A+	59205200	20,40	Link

MASTER LEDtube T8 / Universal (EM, MAINS & HF)



Consulter la liste de compatibilité des ballasts pour LEDtubes sur : www.philips.be/ledtube



Référence	Traditionnel ¹	LED	Flux lumineux	Efficacité	Angle d'ouverture	CRI	Temp. de couleur	Durée de vie	Longueur totale	Lampe diamètre	EEL	EOC	Prix brut	Ecat
	W	W	lm	lm/W	°		K	heures	mm	mm			€	
① MAS LEDtube UN 1200mm UO 16W830 T8	36	16,0	2300	144	160	83	3000	50000	1200	28	A++	72853600	39,00	Link
① MAS LEDtube UN 1200mm UO 16W840 T8		16,0	2500	156	160	83	4000	50000	1200	28	A++	70537700	39,00	Link
① MAS LEDtube UN 1200mm UO 16W865 T8		16,0	2500	156	160	83	6500	50000	1200	28	A++	70539100	39,00	Link
② CorePro LEDtube UN 1200mm HO 18W830 T8		18,0	1850	103	240	80	3000	30000	1213.6	27.8	A+	80166600	32,50	Link
② CorePro LEDtube UN 1200mm HO 18W840 T8		18,0	2000	111	240	80	4000	30000	1213.6	27.8	A+	80168000	32,50	Link
② CorePro LEDtube UN 1200mm HO 18W865 T8		18,0	2000	111	240	80	6500	30000	1213.6	27.8	A+	80170300	32,50	Link
① MAS LEDtube UN 1500mm UO 24W830 T8	58	24,0	3400	142	160	83	3000	50000	1500	28	A++	72851200	43,40	Link
① MAS LEDtube UN 1500mm UO 24W840 T8		24,0	3700	154	160	83	4000	50000	1500	28	A++	70533900	48,30	Link
① MAS LEDtube UN 1500mm UO 24W865 T8		24,0	3700	154	160	83	6500	50000	1500	28	A++	70535300	48,30	Link
② CorePro LEDtube UN 1500mm HO 23W830 T8		23,0	2500	109	240	80	3000	30000	1514.2	27.8	A+	80172700	37,50	Link
② CorePro LEDtube UN 1500mm HO 23W840 T8		23,0	2700	117	240	80	4000	30000	1514.2	27.8	A+	80174100	37,50	Link
② CorePro LEDtube UN 1500mm HO 23W865 T8		23,0	2700	117	240	80	6500	30000	1514.2	27.8	A+	80176500	37,50	Link

Le starter factice est toujours inclus avec un tube LED EM/Mains et Universal.

¹ Les puissances sous la rubrique "Traditionnel" sont mentionnées pour indiquer quelle longueur de LEDtube correspond au tube fluorescent à remplacer. Le flux lumineux des tubes LED peut être différent de celui des tubes fluorescents en raison de leur configuration directionnelle.

MASTER LEDtube T8 Special



Référence	Traditionnel ¹	LED	Flux lumineux	Efficacité	Angle d'ouverture	CRI	Temp. de couleur	Durée de vie	Longueur totale	Lampe diamètre	EEL	EOC	Prix brut	Ecat
	W	W	lm	lm/W	°		K	heures	mm	mm			€	
① MAS LEDtube 900mm 8.5W833 T8 FOOD	30	8,5	750	88	160	83	3300	50000	1514	28	A+	76391900	51,20	Link
① MAS LEDtube 1200mm 12W833 T8 FOOD	36	12,0	1000	83	160	83	3300	50000	1213.6	28	A+	76393300	46,30	Link
② MAS LEDtube HF 1200mm 16.5W833 T8 FOOD		16,5	1000	61	160	83	3300	50000	1212.3	27.8	B	56616900	60,00	Link
① MAS LEDtube 1500mm 20W833 T8 FOOD	58	20,0	1680	84	160	83	3300	50000	1514	28	A+	76395700	51,20	Link

MASTER LEDtube T5 / HF: High Output & Ultra Output



Consulter la liste de compatibilité des ballasts pour LEDtubes sur : www.philips.be/ledtube



Référence	Traditionnel ¹	LED	Flux lumineux	Efficacité	Angle d'ouverture	CRI	Temp. de couleur	Durée de vie	Longueur totale	Lampe diamètre	EEL	EOC	Prix brut	Ecat
	W	W	lm	lm/W	°		K	heures	mm	mm			€	
① MAS LEDtube HF 1500mm HO 26W 830 T5	49	26	3700	142	160	83	3000	50000	1500	21	A+	68552500	41,40	Link
① MAS LEDtube HF 1500mm HO 26W 840 T5		26	3900	150	160	83	4000	50000	1500	21	A++	68554900	41,40	Link
① MAS LEDtube HF 1500mm HO 26W 865 T5		26	3900	150	160	83	6500	50000	1500	21	A++	68556300	41,40	Link
① MAS LEDtube HF 1200mm HO 26W 830 T5	54	26	3700	142	160	83	3000	50000	1162	21	A+	70527800	43,35	Link
① MAS LEDtube HF 1200mm HO 26W 840 T5		26	3900	150	160	83	4000	50000	1162	21	A++	70529200	43,35	Link
① MAS LEDtube HF 1200mm HO 26W 865 T5		26	3900	150	160	83	6500	50000	1162	21	A++	70531500	43,35	Link
① MAS LEDtube HF 1500mm UO 36W 830 T5	80	36	5200	144	160	83	3000	50000	1462	21	A++	70599500	51,20	Link
① MAS LEDtube HF 1500mm UO 36W 840 T5		36	5600	156	160	83	4000	50000	1462	21	A++	70603900	51,20	Link
① MAS LEDtube HF 1500mm UO 36W 865 T5		36	5600	156	160	83	6500	50000	1462	21	A++	70605300	51,20	Link

MASTER LEDtube T5 / HF: High Efficiency



Consulter la liste de compatibilité des ballasts pour LEDtubes sur : www.philips.be/ledtube



Référence	Traditionnel ¹	LED	Flux lumineux	Efficacité	Angle d'ouverture	CRI	Temp. de couleur	Durée de vie	Longueur totale	Lampe diamètre	EEL	EOC	Prix brut	Ecat
	W	W	lm	lm/W	°		K	heures	mm	mm			€	
① MAS LEDtube HF 600mm HE 8W 830 T5	14	8,0	1000	125	200	83	3000	50000	600	18.8	A+	74323200	21,40	Link
① MAS LEDtube HF 600mm HE 8W 840 T5		8,0	1050	131	200	83	4000	50000	600	18.8	A+	74325600	21,40	Link
① MAS LEDtube HF 600mm HE 8W 865 T5		8,0	1050	131	200	83	6500	50000	600	18.8	A+	74327000	21,40	Link
① MAS LEDtube HF 1200mm HE 16.5W 830 T5	28	16,5	2300	139	200	83	3000	50000	1200	18.8	A+	74329400	31,50	Link
① MAS LEDtube HF 1200mm HE 16.5W 840 T5		16,5	2500	152	200	83	4000	50000	1200	18.8	A++	74331700	31,50	Link
① MAS LEDtube HF 1200mm HE 16.5W 865 T5		16,5	2500	152	200	83	6500	50000	1200	18.8	A++	74333100	31,50	Link
① MAS LEDtube HF 1500mm HE 20W 830 T5	35	20,0	2800	140	200	83	3000	50000	1500	18.8	A+	74335500	33,90	Link
① MAS LEDtube HF 1500mm HE 20W 840 T5		20,0	3000	150	200	83	4000	50000	1500	18.8	A++	74337900	33,90	Link
① MAS LEDtube HF 1500mm HE 20W 865 T5		20,0	3000	150	200	83	6500	50000	1500	18.8	A++	74339300	33,90	Link

1) Les puissances sous la rubrique "Traditionnel" sont mentionnées pour indiquer quelle longueur de LEDtube correspond au tube fluorescent à remplacer. Le flux lumineux des tubes LED peut être différent de celui des tubes fluorescents en raison de leur configuration directionnelle.

2) Les puissances sous la rubrique "Traditionnel" sont mentionnées pour indiquer le culot de lampe LED PL-C qui correspond à la lampe fluorescente à remplacer. Le rendement lumineux des lampes LED PL-C peut être différent de celui des lampes fluorescentes en raison de leur configuration directionnelle.

MASTER LEDtube T5 / Mains: High Output



Ces tubes LED T5 ne fonctionnent que directement sur la tension secteur. (MAINS)



Référence	Traditionnel ¹	LED	Flux lumineux	Efficacité	Angle d'ouverture	CRI	Temp. de couleur	Durée de vie	Longueur totale	Lampe diamètre	EEL	EOC	Prix brut	Ecat
	W	W	lm	lm/W	°		K	heures	mm	mm			€	
① MAS LEDtube 1500mm HO 26W 830 T5	49	26,0	3600	138	200	80	3000	50000	1463.2	16.9	A++	81929600	51,00	Link
① MAS LEDtube 1500mm HO 26W 840 T5		26,0	3900	150	200	80	4000	50000	1463.2	16.9	A++	81931900	51,00	Link
① MAS LEDtube 1500mm HO 26W 865 T5		26,0	3900	150	200	80	6500	50000	1463.2	16.9	A++	81933300	51,00	Link
① MAS LEDtube 1200mm HO 26W 830 T5	54	26,0	3600	138	200	80	3000	50000	1163.2	16.9	A++	81921000	51,00	Link
① MAS LEDtube 1200mm HO 26W 840 T5		26,0	3900	150	200	80	4000	50000	1163.2	16.9	A++	81923400	51,00	Link
① MAS LEDtube 1200mm HO 26W 865 T5		26,0	3900	150	200	80	6500	50000	1163.2	16.9	A++	81925800	51,00	Link

CorePro LED PL-C / 2-pins

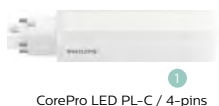


Consulter la liste de compatibilité des ballasts pour lampes PL-C sur : www.philips.be/ledtube



Référence	Traditionnel ²	LED	Flux lumineux	Efficacité	Angle d'ouverture	CRI	Temp. de couleur	Durée de vie	Longueur totale	Lampe diamètre	EEL	EOC	Prix brut	Ecat
	W	W	lm	lm/W	°		K	heures	mm	mm			€	
① CorePro LED PLC 4.5W 830 2P G24d-1	13	4,5	475	106	160	83	3000	30000	138	34	A++	70659600	10,75	Link
① CorePro LED PLC 4.5W 840 2P G24d-1		4,5	500	111	160	83	4000	30000	138	34	A++	70661900	10,75	Link
① CorePro LED PLC 6.5W 830 2P G24d-2	18	6,5	600	92	160	83	3000	30000	147.6	33.4	A+	54127200	10,70	Link
① CorePro LED PLC 6.5W 840 2P G24d-2		6,5	650	100	160	83	4000	30000	147.6	33.4	A+	54129600	10,70	Link
① CorePro LED PLC 8.5W 830 2P G24d-3	26	8,5	900	106	160	83	3000	30000	170.6	33.4	A+	54123400	13,90	Link
① CorePro LED PLC 8.5W 840 2P G24d-3		8,5	950	112	160	83	4000	30000	170.6	33.4	A+	54125800	13,90	Link

CorePro LED PL-C / 4-pins (HF)



Consulter la liste de compatibilité des ballasts pour lampes PL-C sur : www.philips.be/ledtube



Référence	Traditionnel ²	LED	Flux lumineux	Efficacité	Angle d'ouverture	CRI	Temp. de couleur	Durée de vie	Longueur totale	Lampe diamètre	EEL	EOC	Prix brut	Ecat
	W	W	lm	lm/W	°		K	heures	mm	mm			€	
① CorePro LED PLC 4.5W 830 4P G24q-1	13	4,5	475	106	160	83	3000	30000	131	34	A+	70663300	10,75	Link
① CorePro LED PLC 4.5W 840 4P G24q-1		4,5	500	111	160	83	4000	30000	131	34	A+	70665700	10,75	Link
① CorePro LED PLC 6.5W 830 4P G24q-2	18	6,5	600	92	160	83	3000	30000	140.6	33.4	A+	54119700	10,80	Link
① CorePro LED PLC 6.5W 840 4P G24q-2		6,5	650	100	160	83	4000	30000	140.6	33.4	A+	54121000	10,80	Link
① CorePro LED PLC 9W 830 4P G24q-3	26	9	900	100	160	83	3000	30000	163.6	33.4	A+	54115900	14,00	Link
① CorePro LED PLC 9W 840 4P G24q-3		9	950	106	160	83	4000	30000	163.6	33.4	A+	54117300	14,00	Link

1) Les puissances sous la rubrique "Traditionnel" sont mentionnées pour indiquer quelle longueur de LEDtube correspond au tube fluorescent à remplacer. Le flux lumineux des tubes LED peut être différent de celui des tubes fluorescents en raison de leur configuration directionnelle.

2) Les puissances sous la rubrique "Traditionnel" sont mentionnées pour indiquer le culot de lampe LED PL-C qui correspond à la lampe fluorescente à remplacer. Le rendement lumineux des lampes LED PL-C peut être différent de celui des lampes fluorescentes en raison de leur configuration directionnelle.

CorePro LED PL-L



CorePro LED PL-L

Consulter la liste de compatibilité des ballasts pour lampes PL-C sur : www.philips.be/ledtube



2G11



10 PACK

Référence	Traditionnel	LED	Flux lumineux	Efficacité	Angle d'ouverture	CRI	Temp. de couleur	Durée de vie	Longueur totale	Lampe diamètre	EEL	EOC	Prix brut	Ecat
	W	W	lm	lm/W	°		K	heures	mm	mm			€	
① CorePro LED PLL HF 16.5W 830 4P 2G11	36	17	2000	121	160	83	3000	30000	411.6	43.6	A+	73966200	24,10	Link
① CorePro LED PLL HF 16.5W 840 4P 2G11		17	2100	127	160	83	4000	30000	411.6	43.6	A+	73974700	24,10	Link
① CorePro LED PLL HF 16.5W 865 4P 2G11		17	2100	127	160	83	6500	30000	411.6	43.6	A+	73976100	24,10	Link
① CorePro LED PLL HF 24W 830 4P 2G11	55	24	3200	133	160	80	3000	30000	535.1	37.6	A+	82839700	30,25	Link
① CorePro LED PLL HF 24W 840 4P 2G11		24	3400	142	160	80	4000	30000	535.1	37.6	A+	82841000	30,25	Link
① CorePro LED PLL HF 24W 865 4P 2G11		24	3400	142	160	80	6500	30000	535.1	37.6	A+	82843400	30,25	Link

CorePro LED PL-S



CorePro LED PL-S

Ces tubes LED T5 ne fonctionnent que directement sur la tension secteur. (MAINS)



PL-S



20 PACK

Référence	Traditionnel	LED	Flux lumineux	Efficacité	Angle d'ouverture	CRI	Temp. de couleur	Durée de vie	Longueur totale	Lampe diamètre	EEL	EOC	Prix brut	Ecat
	W	W	lm	lm/W	°		K	heures	mm	mm			€	
① CorePro LED PLS 5W 830 2P G23	9/11	5	520	104	120	80	3000	30000	166	31.1	A+	59666800	12,30	Link
① CorePro LED PLS 5W 840 2P G23		5	550	110	120	80	4000	30000	166	31.1	A+	59668200	12,30	Link

LED Démarreur



LED Démarreur



40 PACK

Référence	EOC	Prix brut	Ecat
		€	
① MASTER LEDtube Démarreur EMP	81965400	1,25	Link

1) Les puissances mentionnées sous « Traditionnel » indiquent quelle est la lampe LED PL-C qui, au niveau du culot, correspond à la lampe fluorescente qui est éventuellement à remplacer. Les lampes LED PL-C diffusant une lumière directionnelle, leur Flux lumineux peut différer de celui des lampes fluorescentes.

E27 LEDbulb & LED Stick



1 MASTER LEDbulb CL



2 MASTER LEDbulb FR



3 CorePro LEDbulb ND



4 CorePro LEDbulb D



5 MASTER LEDbulb DT



6 CorePro LED Stick



E27



6/10 PACK

Référence	Traditionnel	LED	Flux lumineux	Efficacité	Dimmable	CRI	Température de couleur	Durée de vie	Longueur totale	Lampe diamètre	EEL	EOC	Prix brut	Ecat
		W	lm	lm/W			K	heures	mm	mm			€	
1 MAS LEDbulb DT 6-40W E27 A60 CL	40	6	470	78		80	2200-2700	25000	110	60	A+	48128800	7,00	Link
5 MAS LED bulb DT 5.5-40WE27 927-922 A60FR		5,5	470	85		90	2200-2700	25000	110	60	A+	70709800	10,20	Link
4 CorePro LEDbulb D 5.5-40W A60 E27 827		5,5	470	85		80	2700	15000	110	60	A+	76266000	8,70	Link
3 CorePro LEDbulb ND 5.5-40W A60 E27 827		5,5	470	85		80	2700	15000	110	60	A+	57757800	7,00	Link
3 CorePro LEDbulb ND 5-40W A60 E27 830		5	470	94		80	3000	15000	110	60	A+	57993000	7,00	Link
1 MAS LEDbulb DT 8.5-60W E27 A60 CL	60	8,5	806	95		80	2200-2700	25000	110	60	A+	48132500	10,80	Link
5 MAS LED bulb DT 9-60W E27 927-922 A60 FR		9	806	90		90	2200-2700	25000	110	60	A+	70711100	12,90	Link
4 CorePro LEDbulb D 8.5-60W A60 E27 827		8,5	806	95		80	2700	15000	110	60	A+	76270700	10,10	Link
3 CorePro LEDbulb ND 8-60W A60 E27 827		8	806	101		80	2700	15000	110	60	A+	57755400	8,70	Link
3 CorePro LEDbulb ND 7.5-60W A60 E27 830		7,5	806	107		80	3000	15000	110	60	A+	57771400	8,70	Link
6 CorePro LED Stick ND 9.5-68W T38 E27 830	68	9,5	950	100		80	3000	15000	114.3	37.2	A+	81451200	5,50	Link
2 MAS LED bulb DT 12-75WE27 927-922 A67 FR	75	12	1055	88		90	2200-2700	25000	142	77	A+	82618800	17,80	Link
2 MAS LEDbulb DT 11-75W A67 E27 827 FR		11	1055	96		80	2200-2700	25000	137.2	70.6	A+	55551400	16,30	Link
4 CorePro LEDbulb D 11-75W A60 E27 827		11	1055	96		80	2700	15000	110	60	A+	76274500	13,80	Link
3 CorePro LEDbulb ND 10.5-75W A60 E27 830		10,5	1055	100		80	3000	15000	110	60	A+	49752400	10,80	Link
3 CorePro LEDbulb ND 11-75W A60 E27 827		11	1055	96		80	2700	15000	110	60	A+	49076100	10,80	Link
6 CorePro LED Stick ND 9.5-75W T38 E27 840		9,5	1050	111		80	4000	15000	114.3	37.2	A+	81453600	5,50	Link
2 MAS LEDbulb DT 15.5-100WE27 927-922 A67FR	100	15,5	1521	98,1		90	2200-2700	25000	142	77	A+	82620100	30,00	Link
2 MAS LEDbulb DT 15-100W A67 E27 827 FR		15	1521	101		80	2200-2700	25000	137.2	70.6	A+	55555200	16,80	Link
4 CorePro LEDbulb D 13.5-100W A60 E27 827		13,5	1521	113		80	2200-2700	15000	110	60	A+	81667700	15,00	Link
3 CorePro LEDbulb ND 13-100W A60 E27 827		13	1521	117		80	2700	15000	110	60	A+	49074700	14,60	Link
3 CorePro LEDbulb ND 13-100W A60 E27 830		13	1521	117		80	3000	15000	110	60	A+	57767700	14,60	Link
3 CorePro LEDbulb ND 18.5-120W E27 827 A67		120	18,5	2000	108		80	2700	15000	132	69	A+	70167600	13,60

Classic LEDbulb



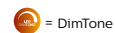
1 Classic Filament LEDbulb A60 CL



2 Classic Filament LEDbulb A60 GOLD



3 Classic Filament LEDbulb A67



E27



10 PACK

Référence	Traditionnel	LED	Flux lumineux	Efficacité	Dimmable	CRI	Température de couleur	Durée de vie	Longueur totale	Lampe diamètre	EEL	EOC	Prix brut	Ecat
		W	lm	lm/W			K	heures	mm	mm			€	
1 CLA LEDBulb D 5.5-40W A60 E27 827 CL	40	5,5	470	85		80	2700	15000	104	60	A+	70940500	8,10	Link
1 CLA LEDBulb DT 5.5-40W A60 E27 CL		5,5	470	85		80	2200-2700	15000	104	60	A+	70968900	12,50	Link
1 CLA LEDBulb ND 4-40W A60 E27 827 CL		4	470	118		80	2700	15000	104	60	A++	57399000	7,46	Link
2 CLA LEDBulb D 8-50W A60 E27 822 GOLD	50	8	630	79		80	2200	15000	104	60	A+	84154900	11,30	Link
1 CLA LEDBulb D 8-60W A60 E27 827 CL	60	8	806	101		80	2700	15000	104	60	A+	70944300	9,00	Link
1 CLA LEDBulb DT 8-60W A60 E27 CL		8	806	101		80	2200-2700	15000	104	60	A+	70972600	14,50	Link
1 CLA LEDBulb ND 7-60W E27 WW A60 CL		7	806	115		80	2700	15000	104	60	A++	74273000	8,80	Link
1 CLA LEDBulb ND 8-75W E27 827 A60 CL	75	8	1055	132		80	2700	15000	104	60	A++	80951800	12,00	Link
1 CLA LEDBulb ND 8-75W E27 CW A60 CL		8	1055	132		80	4000	15000	104	60	A++	74261700	12,00	Link
1 CLA LEDBulb ND 11-100W E27 827 A67 CL	100	11	1521	138		80	2700	15000	124	70	A++	80959400	20,80	Link
3 CLA LEDBulb D 12-100W A67 E27 827 CL		12	1521	127		80	2700	15000	143	71	A++	80631900	27,55	Link

Classic LEDbulb ST64



1
Classic LEDBulb
ST64 CL



2
Classic LEDBulb
ST64 GOLD



Référence	Traditionnel	LED	Flux lumineux	Efficacité	Dimmable	CRI	Température de couleur	Durée de vie	Longueur totale	Lampe diamètre	EEL	EOC	Prix brut	Ecat
	W	W	lm	lm/W			K	heures	mm	mm			€	
1 CLA LEDBulb ND 4-40W ST64 E27 827 CL	40	4	470	118	<input checked="" type="checkbox"/>	80	2700	15000	140	64	A++	57403400	7,46	Link
2 CLA LEDBulb D 5.5-40W ST64 E27 827 CL		5,5	470	85	<input type="checkbox"/>	80	2700	15000	140	64	A+	81425300	19,45	Link
2 CLA LEDBulb D 8-50W ST64 E27 822 GOLD	50	8	630	79	<input type="checkbox"/>	80	2200	15000	140	64	A+	81435200	12,60	Link
2 CLA LEDBulb D 7-55W ST64 E27 825 GOLD	55	7	720	103	<input type="checkbox"/>	80	2500	15000	148	64	A+	57571000	12,60	Link
1 CLA LEDBulb D 8-60W ST64 E27 827 CL	60	8	806	101	<input type="checkbox"/>	80	2700	15000	140	64	A+	81427700	16,00	Link
1 CLA LEDBulb DT 60W ST64 CL		9	806	95	<input checked="" type="checkbox"/>	80	2200-2700	15000	140	64	A+	70976400	14,50	Link
1 CLA LEDBulb ND 7-60W E27 WW ST64 CL		7	806	115	<input checked="" type="checkbox"/>	80	2700	15000	140	64	A++	74275400	9,30	Link

Classic LEDbulb / Spiral



1
Classic LEDbulb /
Spiral A60



2
Classic LEDbulb /
Spiral ST64



3
Classic LEDbulb /
Spiral G93



4
LED classic-giant
E27 G200



5
LED classic-giant
E27 A160



6
LED classic-giant
E27 T65



7
LED candle
E14 SP Gold



Référence	Traditionnel	LED	Flux lumineux	Efficacité	Dimmable	CRI	Température de couleur	Durée de vie	Longueur totale	Lampe diamètre	EEL	EOC	Prix brut	Ecat
	W	W	lm	lm/W			K	heures	mm	mm			€	
7 CLA LEDCandle ND 2.3-14W B35 E14 SP GOLD	14	2,3	125	54	<input checked="" type="checkbox"/>	80	2000	15000	99	35	A+	76749800	13,50	Link
1 CLA LEDBulb SP ND 2.3-14W E27 GOLD A60CL		2,3	125	54	<input checked="" type="checkbox"/>	80	2000	15000	106	60	A+	74411600	21,20	Link
2 CLA LEDBulb SP ND 5-25W E27 GOLD ST64 CL	25	5	250	50	<input checked="" type="checkbox"/>	80	2000	15000	143	64	A	74413000	31,90	Link
3 CLA LEDBulb SP ND 5-25W E27 GOLD G93 CL		5	250	50	<input checked="" type="checkbox"/>	80	2000	15000	142	95	A	74415400	40,10	Link
4 LED classic-giant 40W E27 G200 GOLD DIM	40	6,5	470	72	<input type="checkbox"/>	80	2000	15000	286	200	A+	80347900	50,00	Link
5 LED classic-giant 40W E27 A160 GOLD DIM		6,5	470	72	<input type="checkbox"/>	80	2000	15000	293	160	A+	80349300	45,00	Link
6 LED classic-giant 40W E27 T65 GOLD DIM		6,5	470	72	<input type="checkbox"/>	80	2000	15000	273	65	A+	80351600	45,00	Link

Décoratif: Classic LED Globes, Giants & Eyecatchers



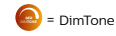
Référence	Traditionnel	LED	Flux lumineux	Efficacité	Dimmable	CRI	Température de couleur	Durée de vie	Longueur totale	Lampe diamètre	EEL	EOC	Prix brut	Ecat	
	W	W	lm	lm/W			K	heures	mm	mm			€	Link	
5 LEDClassic 12W Heart E27 2000K GOLD ND	12	2,3	125	54,3	☒	80	2000	15000	168	127	A+	59349000	20,00	Link	
1 CLA LEDBulb ND 5-25W E27 2000K G200 GOLD	25	5	300	60	☒	80	2000	15000	286	200	A	76812900	57,00	Link	
1 CLA LEDBulb ND 5-25W E27 2000K A160 GOLD		5	300	60	☒	80	2000	15000	293	160	A	76810500	57,00	Link	
6 LED giant 25W E27 A160 4000K smoky D		6,5	270	41,5	☐	80	4000	15000	293	160	A	81510600	45,00	Link	
7 LED giant 25W E27 G200 4000K smoky D		6,5	270	41,5	☐	80	4000	15000	286	200	A	81506900	50,00	Link	
8 LED giant 25W E27 T65 4000K smoky D		6,5	270	41,5	☐	80	4000	15000	273	65	A	81512000	45,00	Link	
3 LEDClassic 30W Mushroom E27 2000K GOLD D		30	5	350	70,0	☐	80	2000	15000	188	202	A+	59351300	52,00	Link
4 LEDClassic 40W Diamond E27 2700K CL D		40	5	500	100,0	☐	80	2700	15000	142	112	A+	59353700	23,00	Link
1 CLA LEDBulb D 8-50W G120 E27 822 GOLD		50	8	630	79	☐	80	2200	15000	168	120	A+	81437600	15,00	Link
9 LEDClassic 50W G120 E27 2700K CM D			8	700	87,5	☐	80	2700	15000	168	120	A+	59341400	21,00	Link
1 LEDClassic 50W G93 E27 2200K GOLD D			8	630	78,8	☐	80	2200	15000	137	95	A+	59337700	19,00	Link
2 CLA LEDBulb D 8-60W G93 E27 827 CL	60	8	806	101	☐	80	2700	15000	137	95	A+	81431400	11,30	Link	
1 CLA LEDBulb ND 7-60W E27 WW G93 CL		7	806	115	☒	80	2700	15000	140	95	A++	74271600	9,30	Link	
10 LEDClassic 60W G120 E27 2700K CL D		8	806	100,8	☐	80	2700	15000	168	120	A+	59339100	20,00	Link	

Décoratif: Cordons



Producttype		EOC	Bruto	Ecat
			€	
NEW 1 CORD/VIN/E27/rose gold 1CT EU	Raccord E27 avec cordon pour lampes décoratives	62405700	25,00	Link
NEW 2 CORD/classic/E27/gold 1CT EU	Raccord E27 avec cordon pour lampes décoratives	16777900	25,00	Link
NEW 3 CORD/modern/E27/black 1CT EU	Raccord E27 avec cordon pour lampes décoratives	16776200	25,00	Link

LEDcandle



Référence	Traditionnel	LED	Flux lumineux	Efficacité	Dimmable	CRI	Température de couleur	Durée de vie	Longueur totale	Lampe diamètre	EEL	EOC	Prix brut	Ecat
	W	W	lm	lm/W			K	heures	mm	mm			€	
1 MAS LEDcandle DT 4-25W E14 B38 CL	25	4	250	63		80	2200-2700	25000	113	38	A+	45368100	6,08	Link
5 MAS LEDcandle DT 4-25W E14 BA38 CL		4	250	63		80	2200-2700	25000	129	38	A+	45376600	6,08	Link
3 Corepro Candle ND 4-25W E14 827 B35 CL		4	250	63		80	2700	15000	106	35	A+	50757500	6,60	Link
4 CorePro candle ND 4-25W E14 827 B35 FR		4	250	63		80	2700	15000	106	35	A+	78701300	6,60	Link
1 MAS LEDcandle DT 6-40W E14 B38 CL	40	6	470	78		80	2200-2700	25000	113	38	A+	45350600	8,35	Link
5 MAS LEDcandle DT 6-40W E14 BA38 CL		6	470	78		80	2200-2700	25000	129	38	A+	45354400	8,35	Link
2 MAS LEDcandle DT 6-40W E27 B38 CL		6	470	78		80	2200-2700	25000	112	38	A+	47479200	8,35	Link
3 Corepro candle ND 5.5-40W E14 827 B35 CL		5,5	470	85		80	2700	15000	106	35	A+	45479400	7,20	Link
4 CorePro candle ND 5.5-40W E14 827 B35 FR	5,5	470	85		80	2700	15000	106	35	A+	76238600	7,20	Link	
1 MAS LEDcandle DT 8-60W B40 E14 827 CL	60	8	806	101		80	2200-2700	25000	127	40	A+	55599600	8,85	Link
4 CorePro candle ND 7-60W E14 827 B38 FR		7	806	115		80	2700	15000	114	38	A++	70299400	11,10	Link

Classic LEDcandle



Référence	Traditionnel	LED	Flux lumineux	Efficacité	Dimmable	CRI	Température de couleur	Durée de vie	Longueur totale	Lampe diamètre	EEL	EOC	Prix brut	Ecat
	W	W	lm	lm/W			K	heures	mm	mm			€	
1 CLA LEDCandle D 2.7-25W B35 E14 827 CL	25	2,7	250	93		80	2700	15000	103	35	A++	70980100	5,50	Link
1 CLA LEDCandle ND 2-25W B35 E14 827 CL		2	250	125		80	2700	15000	97	35	A++	57407200	6,40	Link
3 CLA LEDCandle ND 2.2-25W B35 E14 FR		2,2	250	114		80	2700	15000	97	35	A++	70637400	6,40	Link
7 CLA LEDCandle ND 2-25W BA35 E14 827 CL		2	250	125		80	2700	15000	123	35	A++	57409600	6,40	Link
4 CLA LEDCandle ND 2.2-25W BA35 E14 FR		2,2	250	114		80	2700	15000	123	35	A++	70649700	6,40	Link
5 CLA LEDCandle ND 2-25W ST35 E14 827 CL		2	250	125		80	2700	15000	97	35	A++	57411900	6,40	Link
2 CLA LEDCandle D 5-32W B35 E14 822 GOLD	32	5	350	70		80	2200	15000	103	35	A+	81439000	8,80	Link
6 CLA LEDCandle D 5-32W BA35 E14 822 GOLD		5	350	70		80	2200	15000	129	35	A+	81443700	8,80	Link
1 CLA LEDCandle D 5-40W B35 E14 827 CL	40	5	470	94		80	2700	15000	103	35	A+	70982500	8,10	Link
7 CLA LEDCandle D 5-40W BA35 E14 827 CL		5	470	94		80	2700	15000	129	35	A+	70996200	8,10	Link
1 CLA LEDCandle ND 4.3-40W E14 827 B35 CL		4,3	470	109		80	2700	15000	97	35	A++	80853500	8,05	Link
3 CLA LEDCandle ND 4.3-40W B35 E14 FR		4,3	470	109		80	2700	15000	97	35	A++	70639800	8,00	Link

LEDLustre



Référence	Traditionnel	LED	Flux lumineux	Efficacité	Dimmable	CRI	Température de couleur	Durée de vie	Longueur totale	Lampe diamètre	EEL	EOC	Prix brut	Ecat
		W	lm	lm/W		K	heures	mm	mm	€	Link			
1 MAS LEDLustre DT 4-25W E14 P48 CL	25	4	250	63		80	2200-2700	25000	95	48	A+	45378000	6,08	Link
4 MAS LEDLustre DT 4-25W E27 P48 CL		4	250	63		80	2200-2700	25000	93	48	A+	45380300	6,08	Link
2 Corepro Lustre ND 4-25W E14 827 P45 CL		4	250	63		80	2700	15000	88	45	A+	50759900	6,60	Link
5 Corepro Lustre ND 4-25W E27 827 P45 CL		4	250	63		80	2700	15000	87	45	A+	50767400	6,60	Link
6 CorePro lustre ND 4-25W E27 827 P45 FR		4	250	63		80	2700	15000	87	45	A+	78705100	6,60	Link
3 CorePro lustre ND 4-25W E14 827 P45 FR		4	250	63		80	2700	15000	88	45	A+	78703700	6,60	Link
1 MAS LEDLustre DT 6-40W E14 P48 CL	40	6	470	78		80	2200-2700	25000	95	48	A+	45358200	8,35	Link
4 MAS LEDLustre DT 6-40W E27 P48 CL		6	470	78		80	2200-2700	25000	93	48	A+	45360500	8,35	Link
2 Corepro lustre ND 5.5-40W E14 827 P45 CL		5,5	470	85		80	2700	15000	88	45	A+	45483100	7,20	Link
5 Corepro Lustre ND 5.5-40W E27 827 P45 CL		5,5	470	85		80	2700	15000	87	45	A+	50763600	7,20	Link
6 Corepro Lustre ND 5.5-40W E27 827 P45 FR		5,5	470	85		80	2700	15000	87	45	A+	50765000	7,20	Link
3 CorePro lustre ND 5.5-40W E14 827 P45 FR		5,5	470	85		80	2700	15000	88	45	A+	47489100	7,20	Link
1 MAS LEDLustre DT 8-60W P50 E14 827 CL	60	8	806	101		80	2200-2700	25000	111	50	A+	58067700	8,85	Link
3 CorePro lustre ND 7-60W E14 827 P48 FR		7	806	115		80	2700	15000	95	48	A++	70301400	11,10	Link
6 CorePro lustre ND 7-60W E27 827 P48 FR		7	806	115		80	2700	15000	93	48	A++	70303800	11,10	Link

Classic LEDLustre



Référence	Traditionnel	LED	Flux lumineux	Efficacité	Dimmable	CRI	Température de couleur	Durée de vie	Longueur totale	Lampe diamètre	EEL	EOC	Prix brut	Ecat
		W	lm	lm/W		K	heures	mm	mm	€	Link			
1 CLA LEDLustre D 2.7-25W P45 E14 827 CL	25	2,7	250	93		80	2700	15000	85	45	A++	70986300	7,10	Link
3 CLA LEDLustre D 2.7-25W P45 E27 827 CL		2,7	250	93		80	2700	15000	80	45	A++	70988700	7,10	Link
2 CLA LEDLustre ND 2-25W P45 E14 827 CL		2	250	125		80	2700	15000	80	45	A++	57413300	6,40	Link
4 CLA LEDLustre ND 2-25W P45 E27 827 CL		2	250	125		80	2700	15000	78	45	A++	57415700	6,40	Link
5 CLA LEDLuster ND 2.2-25W P45 E14 FR		2,2	250	114		80	2700	15000	80	45	A++	70641100	6,40	Link
6 CLA LEDLustre ND 2.2-25W P45 E14 FR		2,2	250	114		80	2700	15000	78	45	A++	70645900	6,40	Link
7 CLA LEDLustre D 5-32W P45 E14 822 GOLD	32	5	350	70		80	2200	15000	85	45	A+	81567000	8,80	Link
8 CLA LEDLustre D 5-32W P45 E27 822 GOLD		5	350	70		80	2200	15000	80	45	A+	81441300	8,80	Link
1 CLA LEDLustre D 5-40W P45 E14 827 CL	40	5	470	94		80	2700	15000	85	45	A+	70990000	7,00	Link
3 CLA LEDLustre D 5-40W P45 E27 827 CL		5	470	94		80	2700	15000	80	45	A+	70992400	8,10	Link
2 CLA LEDLustre ND 4.3-40W E14 827 P45 CL		4,3	470	109		80	2700	15000	82	45	A++	80971600	8,05	Link
5 CLA LEDLuster ND 4.3-40W P45 E14 FR		4,3	470	109		80	2700	15000	80	45	A++	70643500	8,00	Link
4 CLA LEDLustre ND 4.3-40W E27 827 P45 CL		4,3	470	109		80	2700	15000	82	45	A++	80973000	8,05	Link
6 CLA LEDLuster ND 4.3-40W P45 E27 FR		4,3	470	109		80	2700	15000	78	45	A++	70647300	8,00	Link

TrueForce Urban (Remplacement des lampes SON, HPL/HQL) - A utiliser sur l'alimentation secteur



Référence	Traditionnel	LED	Flux lumineux	Efficacité	Dimmable	CRI	Température de couleur	Durée de vie	Longueur totale	Lampe diamètre	EEL	EOC	Prix brut	Ecat
	W	W	lm	lm/W			K	heures	mm	mm			€	
NEW ① TForce LED HPL ND 28-21W E27 830	HPL 80W, SON 50W	21	2850	136	✗	80	3000	50000	178	75	A++	63814600	95,00	Link
NEW ① TForce LED HPL ND 30-21W E27 840	HPL 80W, SON 50W	21	3000	143	✗	80	4000	50000	178	75	A++	63816000	95,00	Link
NEW ② TForce LED HPL ND 38-28W E27 830	HPL 125W, SON 70W	28	3800	136	✗	80	3000	50000	178	75	A++	63818400	108,50	Link
NEW ② TForce LED HPL ND 40-28W E27 840		28	4000	143	✗	80	4000	50000	178	75	A++	63820700	108,50	Link
NEW ② TForce LED HPL ND 57-42W E27 830		42	5700	136	✗	80	3000	50000	178	84	A++	63822100	134,25	Link
NEW ② TForce LED HPL ND 60-42W E27 840		42	6000	143	✗	80	4000	50000	178	84	A++	63824500	134,25	Link
NEW ③ TForce LED HPL ND 57-42W E40 830	HPL 200W, SON 100W	42	5700	136	✗	80	3000	50000	191	84	A++	63826900	134,25	Link
NEW ③ TForce LED HPL ND 60-42W E40 840		42	6000	143	✗	80	4000	50000	191	84	A++	63828300	134,25	Link

TrueForce LED Public (Remplacement des lampes SOX) - A utiliser en combinaison avec le driver recommandé



Référence	Traditionnel	LED	Flux lumineux	Efficacité	Dimmable	CRI	Température de couleur	Durée de vie	Longueur totale	Lampe diamètre	EEL	EOC	Prix brut	Ecat	
	W	W	lm	lm/W			K	heures	mm	mm			€		
① TForce LED SOX D 25-19W B22 740 FR	SOX 26W/35W	19	2500	131	☐	70	4000	50000	308	54	A+	78201900	75,00	Link	
① TForce LED SOX D 40-31W B22d 740 FR	SOX 36W/55W	31	4000	129	☐	70	4000	50000	422	54	A+	69938600	80,80	Link	
Xi LP 40W 0.2-0.7A S1 230V S175 sXt												Driver pour TForce LED SOX	47032900	62,50	Link

TrueForce Urban Core (Remplacement des lampes SON, HPL/HQL) - A utiliser sur l'alimentation secteur



Référence	Traditionnel	LED	Flux lumineux	Efficacité	Dimmable	CRI	Température de couleur	Durée de vie	Longueur totale	Lampe diamètre	EEL	EOC	Prix brut	Ecat
	W	W	lm	lm/W			K	heures	mm	mm			€	
① TForce Core LED PT 30-27W E27 830 FR	SON 50W, HPL 80W	27	3000	111	✗	80	3000	25000	228	96	A+	59438100	45,00	Link
① TForce Core LED PT 30-27W E27 840 FR		27	3000	111	✗	80	4000	25000	228	96	A+	59440400	45,00	Link
① TForce Core LED PT 50-42W E27 830 FR	SON 70W, HPL 125W	42	5000	119	✗	80	3000	25000	265	108	A+	59442800	60,00	Link
① TForce Core LED PT 50-42W E27 840 FR		42	5000	119	✗	80	4000	25000	265	108	A+	59444200	60,00	Link

TrueForce Road (Remplacement des lampes SON-T) - Pour une utilisation avec ballast EM



Référence	Traditionnel	LED	Flux lumineux	Efficacité	Dimmable	CRI	Température de couleur	Durée de vie	Longueur totale	Lampe diamètre	EEL	EOC	Prix brut	Ecat
	W	W	lm	lm/W			K	heures	mm	mm			€	
NEW ① TForce LED Road 40-25W E27 730	SON 50W	25	4000	160	✗	70	3000	50000	200	61	A++	63251900	115,00	Link
NEW ① TForce LED Road 42-25W E27 740		25	4200	168	✗	70	4000	50000	200	61	A++	63253300	115,00	Link

Référence	Traditionnel	LED	Flux lumineux	Efficacité	Dimmable	CRI	Température de couleur	Durée de vie	Longueur totale	Lampe diamètre	EEL	EOC	Prix brut	Ecat
	W	W	lm	lm/W			K	heures	mm	mm			€	
NEW 2 TForce LED Road 55-35W E27 730	SON 70W	35	5500	157	✗	70	3000	50000	200	61	A++	81115300	150,75	Link
2 TForce LED Road 60-35W E27 740		35	6000	171	✗	70	4000	50000	200	61	A++	81117700	150,75	Link
NEW 3 TForce LED Road 84-55W E40 730	SON 100W	55	8400	153	✗	70	3000	50000	262	71	A++	63904400	157,50	Link
NEW 3 TForce LED Road 90-55W E40 740		55	9000	164	✗	70	4000	50000	262	71	A++	63906800	157,50	Link
NEW 4 TForce LED Road 112-68W E40 730	SON 100-150W	68	11200	165	✗	70	3000	50000	262	71	A++	63908200	235,25	Link
NEW 4 TForce LED Road 120-68W E40 740		68	12000	176	✗	70	4000	50000	262	71	A++	63910500	235,25	Link

TrueForce Highbay - Industrial/Retail (Remplacement des lampes HPI) – Utilisé avec ballast EM



TrueForce LED HPI

Cette lampe ne fonctionne que combinée au ballast



E40



2 PACK

Référence	Traditionnel	LED	Flux lumineux	Efficacité	Dimmable	CRI	Température de couleur	Durée de vie	Longueur totale	Lampe diamètre	EEL	EOC	Prix brut	Ecat
	W	W	lm	lm/W			K	heures	mm	mm			€	
1 TForce LED HPI ND 110-88W E40 840 60D	HPL/HPI/SON 250W	88	11000	125	✗	80	4000	50000	250	210	A+	71378500	165,00	Link
1 TForce LED HPI ND 110-88W E40 840 120D		88	11000	125	✗	80	4000	50000	250	210	A+	71382200	165,00	Link
1 TForce LED HPI ND 200-145W E40 840 60D	HPL/HPI/SON 400W	145	20000	138	✗	80	4000	50000	250	210	A+	71386000	225,00	Link
1 TForce LED HPI ND 200-145W E40 840 120D		145	20000	138	✗	80	4000	50000	250	210	A+	71388400	225,00	Link

TrueForce Highbay - Industrial/Retail (Remplacement HPI) - A utiliser sur l'alimentation secteur



TForce LED HB MV



E40



2 PACK

Référence	Traditionnel	LED	Flux lumineux	Efficacité	Dimmable	CRI	Température de couleur	Durée de vie	Longueur totale	Lampe diamètre	EEL	EOC	Prix brut	Ecat
	W	W	lm	lm/W			K	heures	mm	mm			€	
1 TForce LED HB MV ND 120-100W E40 840 NB	HPL/HPI/SON 250W	100	12000	120	✗	80	4000	50000	252	211	A+	59676700	165,00	Link
1 TForce LED HB MV ND 120-100W E40 840 WB		100	12000	120	✗	80	4000	50000	252	211	A+	59678100	165,00	Link
1 TForce LED HB MV ND 200-160W E40 840 NB	HPL/HPI/SON 400W	160	20000	125	✗	80	4000	50000	263	211	A+	59670500	225,00	Link
1 TForce LED HB MV ND 200-160W E40 840 WB		160	20000	125	✗	80	4000	50000	263	211	A+	59672900	225,00	Link

TrueForce Highbay Core Industrial/Retail - A utiliser sur l'alimentation secteur



TForce Core HB MV



E27



6 PACK

Référence	Traditionnel	LED	Flux lumineux	Efficacité	Dimmable	CRI	Température de couleur	Durée de vie	Longueur totale	Lampe diamètre	EEL	EOC	Prix brut	Ecat
	W	W	lm	lm/W			K	heures	mm	mm			€	
1 TForce Core HB MV ND 26-24W E27 830	55W CFL, 40W HID	24	2600	108	✗	80	3000	20000	190	105	A+	59728300	70,00	Link
1 TForce Core HB MV ND 28-24W E27 840		24	2800	117	✗	80	4000	20000	190	105	A+	59730600	70,00	Link
1 TForce Core HB MV ND 37-35W E27 830	65W CFL, 55W HID	35	3700	106	✗	80	3000	20000	190	105	A+	59732000	95,00	Link
1 TForce Core HB MV ND 40-35W E27 840		35	4000	114	✗	80	4000	20000	190	105	A+	59734400	95,00	Link
1 TForce Core HB MV ND 48-42W E27 830	75W CFL, 70W HID	42	4800	114	✗	80	3000	20000	225	123	A+	59716000	120,00	Link
1 TForce Core HB MV ND 50-42W E27 840		42	5000	119	✗	80	4000	20000	225	123	A+	59718400	120,00	Link

Liste des abréviations catalogue produits

Abréviation	Signification
A	Faisceau asymétrique
ADJUST	Elément inclinable
ALU	Aluminium
AWB	Faisceau large asymétrique
BK	Noir
C	Réflecteur alu (brillant)
DN	Downlight
EL1	Eclairage de secours 1 heure
EL3	Eclairage de secours 2 heures
ELB3	Eclairage de secours 3 heures
EM120B	Eclairage de secours sans autodiagnostic
EM121B	Eclairage de secours avec autodiagnostic
GR	Gris
IA	Interact Ready
LCC1070	Câble de raccordement avec connecteur wieland
LCC2070	Câble de raccordement avec connecteur wieland
LED***S	Lumens *100 (40S = 4000lm)
LRM1070	Marche/Arrêt
LRM1080	Marche/arrêt, y compris commutation parallèle
LRM2070	Marche/arrêt avec contrôle du mouvement et de la lumière du jour
LRM2080	Marche/arrêt avec commande de mouvement et de lumière du jour + branchement en parallèle.
MB	Faisceau moyen
MDU	Détecteur de mouvement (unité de détection de mouvement)
NB	Faisceau étroit
NOC	Non conforme aux normes de bureau
NW	Blanc neutre
OC	Conforme aux normes de bureau
PH	Cellule photoélectrique
PSD	Dimmable Dali (alimentation dali)
PSED	Ballast dimmable Dali conçu pour un éclairage de secours central
PSR	Gradateur réglable
PSU	Non dimmable
RC	Encastré
RND	Arrondi
S	Faisceau symétrique
SM	Montage en applique
SQR	Carré
ST	Spot sur rail
TW1	Câblage traversant monophasé
TW3	Câblage traversant triphasé
VPE	Unité de conditionnement
VWB	Faisceau ultra large
W30L120	30cm x 120cm
W30L60	30cm x 60cm
W60L60	60cm x 60cm
WB	Faisceau large
WEC	Connecteur WEC
WH	Blanc
WR	Réflecteur blanc
WW	Blanc chaud


Salut ! Je peux vous aider ?

contacts par province




Charlotte Renard
Account Manager
0474 94 28 77
charlotte.renard@signify.com

Sam Van Breedam
Account Manager
0476 28 68 24
sam.van.breedam@signify.com



Guy Jansens
Account Manager
0486 64 80 83
guy.jansens@signify.com





Eddy Laurysen
Account Manager
0475 37 00 19
eddy.laurysen@signify.com

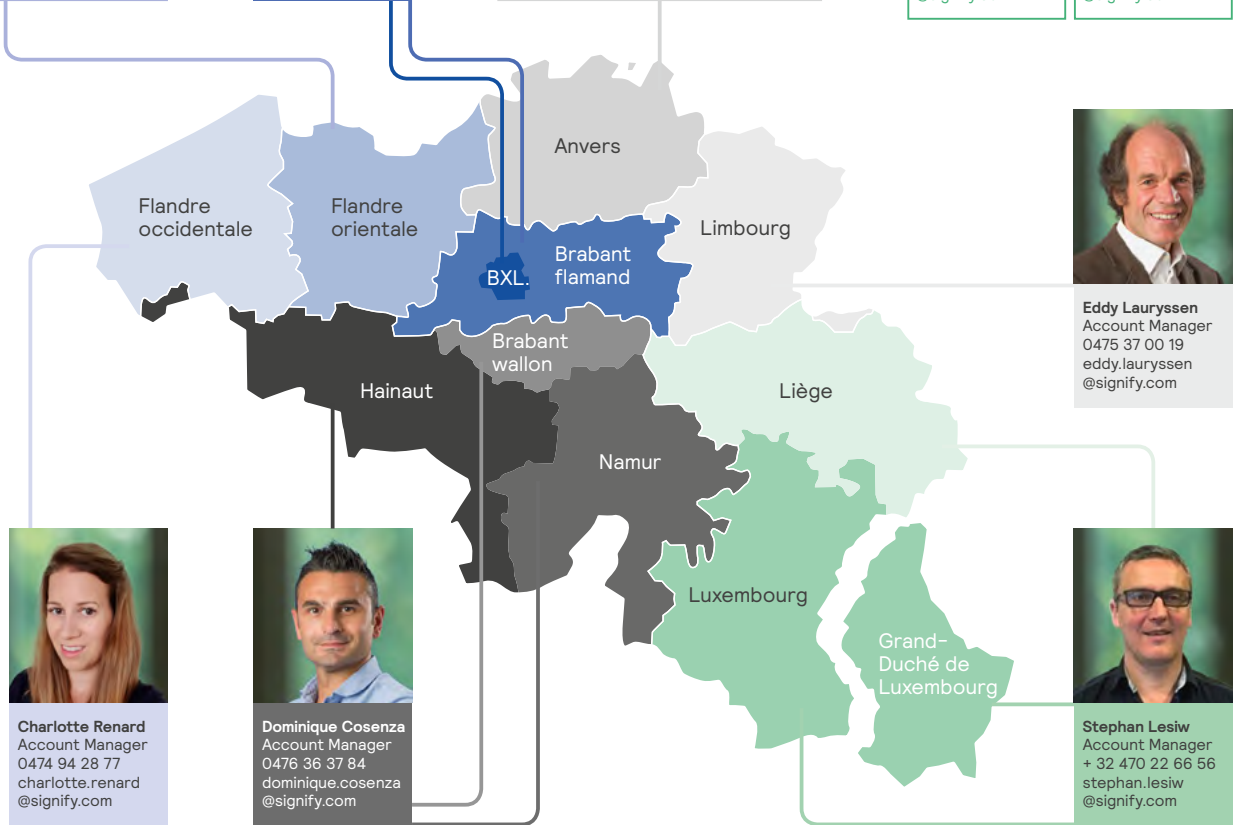
Sam Van Breedam
Account Manager
0476 28 68 24
sam.van.breedam@signify.com



Ivo Van Gucht
Commercial Director
0471 10 38 00
ivo.van.gucht@signify.com



Tim Beer
Key Account Manager Trade
0489 00 37 00
tim.beer@signify.com



Customer Service



Edith Baukens
Order Specialist
02 525 76 57



Johan Springael
Order Specialist
02 525 76 71



Tijn Van Caneghem
Order Specialist
Assistant KAM
02 525 76 34



Antoinette Arend
Order Specialist
Luxembourg
+35 2 28 29 11 66

Project Support



Bart Quinteyn
Project Support Officer
02 525 76 53

Logistic Support & Claims



Alain Peetroons
02 525 76 33

Vous voulez en savoir plus sur l'éclairage ?
Consultez notre site web pour des plans d'éclairage standard, des listes de dimmers et des informations produits.

Support :

- **commandes en cours et les délais de livraison :** orders.lighting.belux@signify.com
- **questions générales concernant l'éclairage :** lightinginfoservice@signify.com
- **réclamations techniques :** lightingprojects@signify.com
- **réclamations logistiques :** complaints.lighting.belux@signify.com

Plaintes techniques :

Pour les plaintes techniques, veuillez remplir le formulaire sur notre site : www.lighting.philips.be/fr/assistance/contact/contact-us/contact-us



PHILIPS

Eclairage

**SAVOIR
FAIRE**
INNOVATION

Page dédiée aux installateurs

Un partenaire qui comprend vos exigences vous fait gagner du temps. C'est pourquoi, en plus d'une gamme complète de solutions LED, nous offrons un support complet avant, pendant ou après votre achat. Sur cette page dédiée aux installateurs, vous trouverez le produit qui vous conviendra, avec des outils qui vous feront gagner du temps. Du sélecteur de LEDtubes au calculateur de plan d'éclairage CoreLine, vous trouverez tout sur cette page.

www.philips.be/installateur

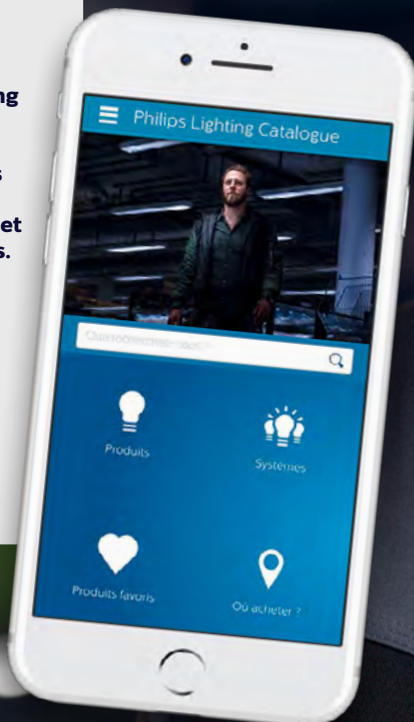
Votre tablette ou votre smartphone va vous éblouir

Téléchargez l'appli Philips Lighting Catalogue



L'incontournable appli Philips Lighting Catalogue

Avec informations produits, prix et références toujours et partout accessibles.



© 2019 Signify Holding. Tous droits réservés.
Ce document contient des informations relatives à la gamme de produits Signify, qui peuvent faire l'objet de modifications. Ces informations ne sauraient donner lieu à l'exercice d'aucun droit, ni à aucune garantie quant à l'exactitude ou à l'exhaustivité des informations ; toute responsabilité en relation avec ces informations est expressément rejetée. Les informations contenues dans ce document ne constituent pas une offre commerciale et ne font partie d'aucun devis ou contrat. Les désignations Philips et le logo Philips sont des marques déposées de Koninklijke Philips N.V. Signify Holding est propriétaire de toutes les autres marques utilisées sauf si celles-ci appartiennent à d'autres propriétaires.