

# 飞利浦办事处信息一览表

飞利浦（中国）投资有限公司（中国总部）  
地址：上海市闵行区虹梅路1535号1号楼10楼  
邮编：200233  
电话：021-53898000  
传真：021-53898926

上海办事处  
地址：上海市闵行区虹梅路1535号1号楼10楼  
邮编：200233  
电话：021-53898000  
传真：021-53898918

杭州办事处  
地址：杭州市西湖区教工路18号，EAC欧美中心D区18楼1801-1805室  
邮编：310012  
电话：0571-81060288  
传真：0571-81060280/81060290

宁波办事处  
地址：宁波江东区兴宁路456号东方商务中心5号楼1305室  
邮编：315040  
电话：0574-87333360  
传真：0574-87337221

南京办事处  
地址：南京市汉中路2号金陵饭店世界贸易中心6楼  
邮编：210005  
电话：025-86556588  
传真：025-84718215

合肥办事处  
地址：合肥市淮河路303号邮电大厦36楼A座  
邮编：230001  
电话：0551-2680516  
传真：0551-2683616

苏州办事处  
地址：苏州工业园区苏惠路苏都花园17幢211室  
邮编：215020  
电话：0512-67627691/67627692  
传真：0512-67627681

无锡办事处  
地址：无锡市永乐路家乐苑31号502室（清扬路家乐福旁）  
邮编：214000  
电话：0510-82796799  
传真：0510-85729573

济南办事处  
地址：济南市泺源大街229号金龙大厦26层  
邮编：250063  
电话：0531-81672288  
传真：0531-81672290

青岛办事处  
地址：青岛市漳州二路19号中环国际大厦A座1501室  
邮编：266071  
电话：0532-66776245  
传真：0532-66776244

北京办事处  
地址：北京市朝阳区光华路9号世贸天阶大厦10层  
邮编：100020  
电话：010-85273888  
传真：010-65016271

天津办事处  
地址：天津市河北区远洋广场1号远洋大厦16层  
邮编：300010  
电话：022-24207272  
传真：022-24207059

太原办事处  
地址：太原市双塔西街38号金广大厦733室  
邮编：030012  
电话：0351-7343376  
传真：0351-7342269

石家庄办事处  
地址：河北省石家庄市建设南大街6号西美大厦901室  
邮编：050011  
电话：0311-86918800  
传真：0311-86918797

包头办事处  
地址：包头市昆区乌兰道与市府西路交叉口东南熙华国际公寓508室  
邮编：014010  
电话：0472-2116116  
传真：0472-5194069

广州办事处  
地址：广州市越秀区中山三路33号中华国际中心B塔18楼  
邮编：510055  
电话：020-83141888  
传真：020-8377530/8377531

深圳办事处  
地址：深圳市福田区福中一路1016号地铁大厦16楼01-10室  
邮编：518026  
电话：0755-82022555  
传真：0755-82022402

福州办事处  
地址：福州市五四路158号环球广场36楼3602室  
邮编：350003  
电话：0591-87381068  
传真：0591-87800242

广西办事处  
地址：南宁市金湖路59号地王国际商会中心9楼A区907-912号房  
邮编：530000  
电话：0771-2821633  
传真：0771-2836733

海南办事处  
地址：海口市海甸岛五西路海天逸舍小区B栋905室  
邮编：570208  
电话：0898-66279315  
传真：0898-66270172

厦门办事处  
地址：厦门市思明区鹭江道100号财富中心0605-0607室  
邮编：361001  
电话：0592-2361288  
传真：0592-2361266

珠海办事处  
地址：珠海市香洲区九州大道中2123号格力广场7栋1单元2703室  
邮编：519015  
电话：0756-8719392  
传真：0756-8719392

武汉办事处  
地址：武汉市汉口建设大道568号新世界国贸大厦4708室  
邮编：430022  
电话：027-85565999  
传真：027-85793397/85722642

郑州办事处  
地址：河南省郑州市中原西路220号裕达国际贸易中心2701室  
邮编：450003  
电话：0371-60928878  
传真：0371-67944993

长沙办事处  
地址：湖南省长沙市劳动西路215号佳程大酒店1302室  
邮编：410007  
电话：0731-89958288  
传真：0731-85110705

南昌办事处  
地址：江西省南昌市八一大道357号财富广场A座2901室  
邮编：330006  
电话：0791-86285670  
传真：0791-86285671

西安办事处  
地址：西安市南二环西段88号老三届世纪星大厦30层  
邮编：710065  
电话：029-88360736  
传真：029-88360949

新疆办事处  
地址：乌鲁木齐市中山路333号中泉广场15层A座  
邮编：830000  
电话：0991-2362562  
传真：0991-2362550

兰州办事处  
地址：兰州市城关区庆阳路169号鑫大厦20层2006单元  
邮编：730000  
电话：0931-8400621  
传真：0931-8400562

成都办事处  
地址：成都市高新区天府大道中段1268号天府软件园E3座10层  
邮编：610041  
电话：028-62727666  
传真：028-62727756

重庆办事处  
地址：重庆市渝中区青年路38号国贸中心A塔18楼9-11号  
邮编：400010  
电话：023-63106600  
传真：023-63107039

贵州办事处  
地址：贵阳市云岩区延安中路1号振华科技大厦（国贸广场）20楼C座  
邮编：550001  
电话：0851-6885880  
传真：0851-6885301

昆明办事处  
地址：昆明市人民东路6号新华大厦6楼A.B座  
邮编：650051  
电话：0871-3163270  
传真：0871-3163373

沈阳办事处  
地址：沈阳市沈河区北站路59号财富中心E座11层  
邮编：110013  
电话：024-31286092  
传真：024-31286107

哈尔滨办事处  
地址：哈尔滨市南岗区民益街76号网通大厦2楼  
邮编：150001  
电话：0451-85871847  
传真：0451-85871849

长春办事处  
地址：长春市亚泰大街3218号通钢大厦15层1502单元  
邮编：130041  
电话：0431-88625351  
传真：0431-88625395

大连办事处  
地址：大连市西岗区新开路99号珠江国际大厦2706室  
邮编：116000  
电话：0411-39676619  
传真：0411-39891109



<http://www.lighting.philips.com.cn>

本资料所列数据仅供参考，具体产品数据以产品说明书为准，如有更改恕不另行通知  
荷兰皇家飞利浦电子有限公司版权所有  
未经许可，禁止全部及部分复制

2014年 印刷于上海



19th 广州国际照明展览会

PHILIPS

# 智能互联照明

Connected Lighting

# PHILIPS



办公照明  
5-10

工业照明  
11-18

道路照明  
19-26

城市景观照明  
27-34

商业照明  
35-42

酒店照明  
43-50

家居照明  
51-62

光源与电器  
63-84

# 欢迎体验飞利浦专业照明数字沟通平台

数字化的浪潮席卷全球，互联网正在影响与改变着人们的生活，甚至于商业运作模式，而社交媒体也缩短了企业与用户之间的距离。为此，飞利浦已率先建立起全方面的数字沟通平台，确保我们与您的沟通畅通无阻。



扫描二维码

关注@飞利浦照明解决方案



扫描二维码

关注@飞利浦家居照明



扫描二维码

访问飞利浦手机网站



## 小贴士：如何使用二维码？

### 方法1 从新浪微博扫描二维码

#### Step1

登录您的微博，打开“广场”



#### Step2

点击第一个“二维码”，打开二维码扫描功能



#### Step3

将手机摄像头，对准要扫描的二维码，手机会自动进行二维码的扫描



### 方法2 从微信扫描二维码

#### Step1

登录您的微信

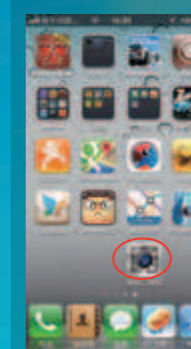


#### Step2

将手机摄像头，对准要扫描的二维码，手机会自动进行二维码的扫描



### 方法3 下载二维码扫描APP



## 官方网站

[www.lighting.philips.com.cn](http://www.lighting.philips.com.cn)  
激发灵感 搜索信息 互动合作

这里汇聚了全球精彩的照明案例，详尽的飞利浦产品信息以及最炫的照明趋势。在照明社区，众多的行业用户与专家正在分享交流最新最热的照明话题，期待您的加入。

## 官方微博

@飞利浦照明解决方案  
@飞利浦家居照明

飞利浦照明的官方微博也尤为活跃，您可以通过关注以上两个微博账号，与飞利浦公司，同行专家及意见领袖近距离接触，激发灵感，寻求最好的解决方案。

## 手机网站：

[www.philips.com.cn/2014GZEXPO](http://www.philips.com.cn/2014GZEXPO)

2014飞利浦广州照明展手机端微站点也新鲜出炉，现在，您可以登录微站点，轻松查询广州照明展信息和精彩产品展示，参与趣味答题抽奖以及与知名行业领袖在线交流。

智能互联照明  
**Office**  
办公照明

PowerBalance  
GreenUp Troffer  
Coreview 2.0  
Continuous Line LED  
LumiStone

## 智能互联照明 办公照明

飞利浦在办公室照明领域的创新，将通过飞利浦LED灯具和Dynalite之Envision系统的无缝联接，实现前所未有的操作和维护节能，并带来更多附加价值：可视化的办公楼宇的能源消耗；物业管理可轻松知晓灯具运行情况以便捷维护；历史照明能耗数据的追溯；日光感应和控制保证视觉舒适性.....我们致力于为您提供有意义的创新，并由此开启每一位室内工作者的无限潜能！



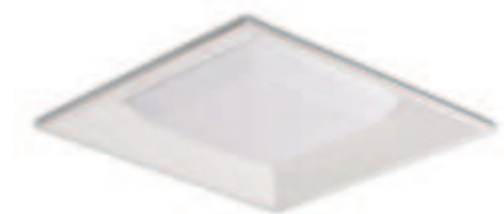
### PowerBalance

PowerBalance是第一款系统效率达到115lm/W且满足办公室照明要求的LED灯具。极高的系统效率搭配集成式控制系统能够为您实现飞跃式的节能效果。专业的金字塔状反射器则确保了舒适无负担的LED照明体验，成就办公室科技照明的平衡之美。

- 系统效率高达115lm/W，比传统T5系统节能60%
- 智能金字塔光学(SPO)，完美控制眩光，UGR 14
- 符合办公室照明标准， $L65 < 1000\text{cd}/\text{m}^2$ ，CRI 80@4000K
- 50000小时使用寿命

#### 技术参数

产品型号	RC600B
系统功率	22W(LED25S); 30W(LED35S); 10W(LED08S)
系统光输出	2500lm(LED25S); 3500lm(LED35S); 875lm(LED08S)
系统光效	115lm/W
色温 Tc (K)	中性白(4000K)
室内统一眩光指数	UGR 14
显色指数 CRI	80
透光罩/反射器	金字塔状的超高效反射器设计，反射率高达98% 特殊专业匀光膜，降低直接眩光
驱动器	PSU(不可调光)，PSD(DALI调光)
使用寿命	50000小时@70%流明维护
照明控制	可集成Actilume(ACL)等



### GreenUp Troffer

GreenUp Troffer是一款兼具舒适性又价格实惠的LED灯具。GreenUp Troffer外观设计简洁大方，独特的光学设计保证了灯具的高系统光效，可实现与传统灯具的1对1替换。

- 高效节能，系统效率 > 85lm/W
- 两种功率组合(30W / 42W); 30W一对一替换T5 3x14W; 42W一对一替换T5 4x14W
- 高舒适性，UGR 19，CRI > 80，磨砂乳白透光罩，亮点不可见
- 白光一致性佳，SDCM < 3.5
- 使用寿命50000小时@L70流明维护，保证10年以上安心使用

#### 技术参数

产品型号	RC320B
系统效率	30W / 42W
系统光输出	2600lm; 3550lm
系统光效	86lm/W
色温 Tc (K)	NW(4000K); CW(6500K)
室内统一眩光指数	UGR 19
显色指数 CRI	80
驱动器	PSU(不可调光)，PSD(DALI调光)
使用寿命	50000小时@70%流明维护
防护等级	IP20



## Coreview 2.0

Coreview 2.0是一款全间接照灯的办公室灯具。最先进的LED技术保证了相比于传统灯盘超过50%的节能比例，同时光源不可见的全间接照明方式为用户提供最舒适的照明效果。

- 高效节能，系统效率 > 85lm/w，相对T5间接照明系统效率提升一倍，兼容Dali等智能系统可额外实现50%节能
- 全尺寸配置，600mm × 600mm，300mm × 1200mm，600mm × 1200mm
- 与传统灯具一对一替换
- 高舒适性，全间接照明，光源不可见白光一致性佳，SDCM < 3.5使用寿命50000@L70流明维护，保证10年以上安心使用

### 技术参数

产品型号	RC420B
系统功率	30W / 40W / 60W
系统光输出	2500lm / 3500lm / 5000lm
系统光效	85lm/w
色温 Tc (K)	4000K/6500K
显色指数 CRI	>80
透光罩/反射器	光学透镜+高反漆
使用寿命	50000小时@70%流明维护
防护等级	IP20



## LumiStone

LumiStone是一款创意独特的LED办公照明方案。从自然中汲取灵感，独创自然圆石的细腻造型。高效节能的同时完全满足办公室照明要求，成就理想舒适的绿色照明解决方案。

- 自然圆石造型简洁柔美，打造灵感空间
- 融合直接照明与间接照明，光线自然舒适
- 专业配光，满足办公室室内照明指标，优化视觉体验(UGR < 19, L65 < 1000cd/m²)避免屏幕间接眩光，CRI 80)
- 灯具系统效率高达105lm/W，比传统T5节能50%以上
- 兼容Dali数字调光系统，绿动升级

### 技术参数

产品型号	SP522P
系统功率	LED20S, 38W; 40W(SP522P, SP526P)
系统光输出	直接下照: 整体灯具3000lm, 单一圆石1500lm 75%下照、25%上照: 整体灯具4000lm, 单一圆石2000lm
系统光效	97-105lm/W
色温 Tc (K)	3000K, 4000K
室内统一眩光指数UGR	UGR 19
显色指数 CRI	> 80
透光罩/反射器	超高效反射器(反射率高达92%) 特殊专业匀光膜(降低直接眩光)
驱动器	DALI调光
使用寿命	50000小时@70%流明维护



## Continuous Line LED

Continuous Line LED是一款LED连续型照明光带，高效节能，自由融入建筑一体化的设计理念。不同面板(平面、光环、线条)的选择配合不同角度能够打造出更多幻妙的灯光效果(例如皇冠波纹视效)，突出LED的与众不同，营造创意办公氛围。

- 连续型LED照明光带，实现LED科技与建筑一体化的完美融合
- 三种可选灯光效果塑造灵感空间(平面，光环，线条)
- 专利微棱镜MLO技术，降低眩光UGR19，舒缓视觉
- 灯具系统效率最高达83lm/W，比传统T5连续灯带节能50%，可集成Dali数字调光系统，绿动升级50%
- 50000小时使用寿命

### 技术参数

产品型号	RC700B
系统功率	LED24: 29W(PSD); 31W(PSU); LED12: 17W(PSD); 16W(PSU)
系统光输出	1800lm~2400lm(LED24); 990lm~1250lm(LED12)
系统光效	58~83lm/W
色温 Tc (K)	4000K
室内统一眩光指数UGR	UGR < 19(MLO); UGR ≤ 24(LIN/O)
显色指数 CRI	>80
透光罩/反射器	OLC微棱镜(MLO-PC): 光环效果; 乳白色透镜(O-PC): 平面效果; 线形微棱镜(LIN-PC): 线条效果
驱动器	PSU(不可调光); PSD(DALI调光)
使用寿命	50000小时@70%流明维护
照明控制	集成DALI控制





智能互联照明  
**Industry**  
工业照明



GreenPerform HighBay  
Mini500 G2  
SmartBay LED  
GreenUp Wellglass  
SolidGuard WT980 Ex LED  
GreenUp BN108C  
GreenPerform Waterproof  
GreenPerform Teardrop Yellow

## 智能互联照明 工业照明

飞利浦在工业照明领域的创新为您的精益生产倍添动力。我们的Actilume智能照明系统通过无线技术、IT网络技术和UI控制技术，不仅为您的企业大幅降低能耗费用，运维费用，提升企业的经营效益，同时能够稳定持久地为您创见一个高效、安全、振奋的工作环境。因为我们致力于为您提供有意义的创新来改变您的生活！



### GreenPerform HighBay

飞利浦GreenPerform LED高天棚照明系统是一款突破传统设计理念的LED高天棚方案，可以替代传统金卤灯（250W和400W），这一先进的灯具还可以结合智能控制技术，新系统最多可为您节省80%的电能。拥有它，您的企业就拥有了可以创造更多价值的照明解决方案。

- 多种功率组合，宽、窄、高货架配光设计，可适用于30米高度的顶棚照明
- 专利外形结构设计，高效散热的同时大大缩减灯具尺寸及重量，方便储存运输及安装
- 灵活安装(悬装/杆装/壁装)，适合不同场所的安装要求
- 可配置的照明控制功能：(全寿命恒亮控制—CLO/时钟控制—Scheduler/高天棚智能控制系统—Actilume G2/寿终警示预设—ELO/渐亮开启预设—AST/过热保护控制—MTP)

#### 技术参数

产品型号	BY689P / BY688P / BY687P
系统功率	BY689P: 90W / 100W; BY688P: 140W/160W; BY687P: 200W / 240W
系统光输出	BY689P: 9000lm / 10000lm; BY688P: 14000lm / 16000lm; BY687P: 20000lm / 24000lm
系统光效	>100lm/W
色温 Tc (K)	NW (4000K); CW (6500K)
显色指数CRI	85
光束角	宽光(WB); 窄光(NB); 高货架配光(HRO)
透光罩/反射器	专业定制PMMA透镜
防护等级	IP65; IK07
使用寿命	50000小时@70%流明维护
功率因素	>0.95
照明控制/驱动器	PSU(不可调光)/ PSD(DALI调光)/ PSR(1-10V调光)



### Mini500 G2

Mini500 G2是新一代罩棚智能照明系统，集成飞利浦第二代Actilume DALI Gen2控制系统，为您灵活提供多种定制化智能照明解决方案。可加装内置低压LED灯杯提供断电后的应急照明，助您的空间轻松、安全地实现绿色智能升级。

- 集成新一代Actilume DALI Gen2控制系统，可灵活满足各种智能连续调光要求
- 系统效率高达110lm/W，配合移动及日光感应控制，最高可为您节能80%
- All-in-One一体化集成系统，市电直接接入，无需铺设弱电线路及外围控制设备
- 主副双光源设计，断电情况下，可由内置第二光源MR16 LED灯杯提供安全照明
- 显色性提升至85，全新设计的对称及非对称透镜大大降低了眩光，全面提升舒适感受

#### 技术参数

产品型号	BBP500 LED / BCP500 LED
系统功率	100W
系统光输出	11000lm
系统光效	110lm/W
色温 Tc (K)	4000K/6500K
显色指数CRI	85
光束角	S-WB / S-MB / A-WB
透光罩/反射器	PMMA光学透镜 / 3D透镜精准配光
防护等级	IP65
使用寿命	50000小时
驱动器	Philips Xitanium





## SmartBay LED

飞利浦新一代LED中低天棚灯具SmartBay，采用全新的LED平台和光学技术，轻松实现大幅节能，更有极佳的显色性和眩光控制提升照明舒适度，完全满足工厂、商场、公共空间等多种应用的照明需求，使之成为替代HPI、CDM和无极灯的理想之选。若结合飞利浦照明控制系统，节能效果高达70%，是成就在各类空间节能效果的理想方案！

- 系统光效>95lm/W，一比一替代CDM或HPI金卤灯，节能最高达64%
- 高达85的显色性和防眩光设计UGR<19，轻松享受自然舒适的绿色体验
- 50000小时系统寿命，10年以上优质照明
- 三种安装方式和丰富的选装配件，灵活适应不同室内场所的安装要求
- 合同能源管理的绿色专属方案

### 技术参数

产品型号	BY268 / PBY269
系统功率	BY268: 85W/60W; PBY269P: 40W
系统光输出	BY268: 8400lm/5800lm; PBY269P: 3800lm
系统光效	>95lm/W
色温 Tc (K)	6500K/ 4000K/ 3000K
显色指数CRI	85
光束角	宽光(WB) 窄光(NB) (需另配窄光反射器)
防护等级	IP40 / Class I
使用寿命	50000小时@70%流明维护
驱动器	Philips LED 固定输出驱动器
功率因素	>0.95



## SolidGuard WT980 Ex LED

采用IIC级防爆设备设计，适用于有爆炸性危险的2、21、22区域。全塑防爆灯体稳定性及机械强度高，对工业环境中多种腐蚀性化学物质有良好的防护能力。采用飞利浦MASTER 长寿命LED灯管，显著降低您的能耗和运营维护成本，同时保障您的安全生产。

- IIC防爆设备设计，防水、防尘、耐热、防腐，适用于有爆炸性危险的2、21、22区
- 玻璃纤维增强聚酯灯壳，强度高、抗紫外，能有效防止多种化学物质的腐蚀
- 适配飞利浦MASTER 16W LED灯管代替36W荧光灯节能60%
- 优化的配光设计和显色性，为您提供舒适的照明环境
- 夹管式、吸顶式、吊链式、吊管式多种安装方式灵活组合

### 技术参数

产品型号	SolidGuard WT980 Ex
系统功率	80lm/W
系统光输出	2800lm
色温 Tc (K)	4000K; 6500K
显色指数CRI	83
建议适配光源	飞利浦MASTER LED灯管
防护等级	IP66
使用寿命	40000小时
防爆标识	Ex nA IIC T4 Gc DIP A21 TA, T6
适用温度范围	-25°C~50°C
功率因素	>0.9
安装方式	夹管、吸顶、吊杆、吊链



## GreenUp Wellglass

新一代飞利浦GreenUp Wellglass LED平台灯，为适应电力、钢铁、化工、石油等行业严酷的室外应用专属研发。与传统金卤灯相比，为您实现节能的同时，大幅提升了可靠性和舒适性。

- 一体化设计，防水、防尘、防腐、耐热、抗震，可满足严酷的室外应用要求
- 系统光效>95lm/W，一比一替代70W传统金卤灯，节能68%
- 长达50000小时使用寿命，3年质保，10年以上安心运行
- 优化的配光设计和显色性，为您提供舒适的照明环境
- 杆装、吸顶、壁装多种安装方式组合，灵活满足不同应用的安装要求

### 技术参数

产品型号	BY200P
系统功率	27W / 15W
系统光输出	2600lm / 1400lm
色温 Tc (K)	6500K / 4000K
显色指数CRI	85
光束角	朗伯型 / 蝙蝠翼型
防护等级	IP65 / IK08
防腐等级	WF2
使用寿命	50000小时
电器等级	Class I
认证	CCC / CB



## GreenUp BN108C

飞利浦新一代GreenUp BN108C是一款高效可靠的一体化LED支架灯具，专属为EMC合同能源管理打造的线条照明方案。更低的系统功耗可直接代替双管T8灯具，坚固的结构和一体化设计，助您显著降低能耗的同时免除安装维护的顾虑。配合ActiLume Gen2智能控制系统，打造最佳节能收益的方案！

- 相当于双支T8 LED灯管的照明效果
- 超高系统效率(>95lm/W)，替换T8荧光支架灯节能65%以上
- 色温一致佳，色容差SDCM<4，显色性高达85，照明效果均匀无眩光
- 飞利浦Lumileds芯片及驱动，系统寿命长达30000小时以上，整灯三年质保
- 1-10V及DALI接口完美对接ActiLume Gen2控制系统，节能提升至80%

### 技术参数

产品型号	BN108C (固定输出型) / BN108C (调光型)
系统功率	28W / 15W(BN108C固定输出型全流明) 15W / 8W(BN108C调光型半流明) 30W / 16W(BN108C固定输出型全流明) 23W / 13W(BN108C调光型半流明)
系统光输出	2700lm / 1350lm (BN108C固定输出型全流明) 1450lm / 750lm (BN108C固定输出型半流明) 2700lm / 1400lm(BN108C调光型全流明) 2000lm / 1050lm (BN108C调光型半流明)
系统光效	>95lm/W (BN108C固定输出型); >90lm/W (BN108C调光型全流明) >85lm/W (BN108C调光型半流明)
色温	CW (6500K) / NW (4000K) / WW (3000K)
显色指数CRI	85
防护等级	IP20/Class I
使用寿命	50000小时(BN108C固定输出型/调光型全流明) 30000小时(BN108C固定输出型/调光型半流明)
照明控制/驱动器	Fixed (BN108C固定输出型); DALI/ 1-10V(BN108C调光型)



### GreenPerform Waterproof

飞利浦新一代LED中低天棚灯具SmartBay, 采用全新的LED平台和光学技术, 轻松实现大幅节能, 更有极佳的显色性和眩光控制提升照明舒适度, 完全满足工厂、商场、公共空间等多种应用的照明需求, 使之成为替代HPI、CDM和无极灯的理想之选。若结合飞利浦照明控制系统, 节能效果高达70%, 是成就在各类空间节能效果的理想方案!

- 一体式灯体挤出工艺, 即使在潮湿、多尘或酸碱环境下也能长久有效地工作
- 50000小时超长寿命, 10年的无忧照明
- 舒适色温, 优良的显色性, 真实还原物体的颜色
- 相同照度效果下, 高达50%以上的节能
- 除白光外, 另有黄光产品可供选择, 满足您在特殊环境下的专业用途

#### 技术参数

产品型号	WT160C / WT161C 独立式 / 串连式
系统流明	4800lm; 3800lm; 1900lm; 1900lm; 1000lm; 2600lm*; 1300lm*
系统功率	55W; 40W; 20W; 12W; 40W; 20W
光源类型	LED白光; Lumileds Rebel PC Amber
黄光波长	99.8%波长小于505nm E<505nm 5.68μW
系统效率	95lm/W
色温 Tc (K)	冷白光: 6500K / 正白光: 4000K / 暖白光: 3000K黄光*
显色性	>80
色容差	<3.5 SDCM
防护等级	IP65/IK08
电器等级	一类
认证	CCC/CB/EMC

\*黄光及暖白光(3000K)系列仅提供40W(1200mm)/20W(600mm)两种规格。



### GreenPerform Teardrop Yellow

新一代飞利浦GreenUp Wellglass LED平台灯, 为适应电力、钢铁、化工、石油等行业严酷的室外应用专属研发。与传统金卤灯相比, 为您实现节能的同时, 大幅提升了可靠性和舒适性。

- LED光源不含有毒物质(如汞),
- 防护等级IP40, 适用于10-1000等级的洁净室
- 搭载飞利浦高效LP平台, 系统效率高达93lm/W;
- 即使使用了50000小时后, 仍有70%的光效
- 仅重2.6 kg, 完全可由一人完成安装
- 更增加黄光选择, 满足特殊应用要求

#### 技术参数

产品型号	CR385C
系统功率	40W(LED40, LED40/Y); 20W(LED20)
系统光输出	1879lm(LED20/NW); 3725lm(LED40/NW); 2655lm(LED40/Y)
系统光效	93lm/W(LED20/NW; LED40/NW); 66lm/W(LED40/Y)
色温 Tc (K)	4000K(LED20/NW; LED40/NW)
显色指数CRI	>80
色容差	<3.5 SDCM
透光罩/反射器	高效PC透光罩
防护等级	IP40, Class I
使用寿命	50000小时@70%流明维护
驱动器	PSU不可调光



智能互联照明  
**Road**  
道路照明





BRP371 / 372 / 373  
Tango G2 BVP281  
Tango G2 BVP282  
Tango G2 BVP283  
BWP350  
BWP351  
BWP231

## 智能互联照明 道路照明

飞利浦将室外道路照明和互联网通讯技术融合，实现了对道路照明控制自动化、设备资产管理电子化。通过将照明系统和控制技术完美集成，飞利浦实现了智能化照明设备的即插即用，大大简化了整体系统的安装和实施实现道路照明的远程控制和管理。

## CityTouch系统

飞利浦CityTouch系统为城市提供了端到端智能照明解决方案，为打造持续的“绿色城市”，降低能耗和运营成本提供了切实可行的解决方案。系统通过灵活的照明控制，提高市民的安全性和易居性。CityTouch基于可靠安全的管理平台，提供友好的界面和强大的功能，为运营管理人员提供可持续发展的解决方案。

### CityTouch业务应用

- 资产管理：通过简单易用的软件，实现数据可视化，以便于更好的决策和有效的维护管理
- 远程管理：灵活的远程单灯控制，通过调光表实现高效照明，并能够快速自动定位错误点和测量路灯的能耗

### 优化的系统架构

CityTouch为灯具智能化提供真正的即插即用解决方案（自动部署），通过无缝端到端的系统集成，智能灯具直接通过移动互联网接入中心平台，不需要本地网络和额外维护。



## BRP371/372/373

BRP371/372/373通过3种不同大小的壳体能输出5000-30000lm的光输出，通过高效率的LED芯片和电源以及独特的适合中国道路的专用透镜设计，在满足CJJ45-2006道路照明标准的前提下，能替换传统钠灯70-400w的应用并与传统钠灯相比带来最大40%的节能。电源腔部份免工具开启方式，加快了现场安装和维护时间并减少了人工费用。

- BRP371/372/373采用专为中国道路配置而开发并优化的专用透镜。在满足道路照明标准的前提下，与同类LED路灯相比，能显著提高利用系数，减少电能消耗。3000K的色温为夜晚道路照明提供最佳的视觉舒适性
- BRP371/372/373采用整灯压铸铝结构，在充分保证壳体强度的同时，也确保了散热的可靠性
- 整灯IP66的防护也使灯具内部LED和其它电子零件延长了无故障运行时间
- BRP371/372/373的电源腔部份采用免工具开启方式，内部接线采用快接插头，减少了安装和维护的时间
- BRP371/372/373可以预留1-10V；DALI以及AmpLight接口，借助于这些接口并结合飞利浦的控制系统，用户能方便的对灯具进行控制管理（以上控制接口需非标定制）

### 技术参数

产品型号	BRP371/BRP372/BRP373	
壳体	高压铸铝	
色温 Tc (K)	3000K/4000K	
显色指数 CRI	≥75±5	
光学透镜	适合于中国道路的专用透镜	
流明输出	4000K	3000K
	BRP371: Max.10000lm	BRP371: Max.9000lm
	BRP372: Max.15000lm	BRP372: Max.13000lm
	BRP373: Max.30000lm	BRP373: Max.26000lm
输入电压	220-240V/50/60Hz	
功率因素	≥95%	
系统效率	3000K: 90lm/w ; 4000K: 100lm/W	
使用寿命	Ta=35℃, 50000小时@70%流明维护	
防护等级	IP66	
安装方式	侧装, 杆径适合48-60mm	
控制 (非标定制)	1-10v/DALI/Amplight控制接口	
重量	BRP371: 7kg / BRP372: 9.5kg / BRP373: 14.5kg	
尺寸(LxWxH)	BRP371: 422mmx318mmx136mm	
	BRP372: 522mmx318mmx136mm	
	BRP373: 853mmx318mmx136mm	
维护	电源腔部份免工具开启	
浪涌保护	10KV浪涌保护	



## Tango G2 BVP281

琳琅满目的众多LED泛光灯具中，飞利浦Tango G2 LED泛光灯具以出色的节能表现及优异的照明效果较众多竞争者更胜一筹。其专业的全球光学设计团队打照出的新款“超效透镜”，不仅满足了区域照明的要求，同时高达100lm/W的高光通量的输出效果可减少布灯数量，从而为业主带来明显的“成本效益”。

- 飞利浦首款经济LED投光灯，可完美替换传统金卤250W投光灯，还降低了初始投资成本
- 100lm/W高流明输出，带来更杰出的节能效果
- 壳体为高压铸铝合金，整灯IP65防护，即使在潮湿多尘的环境下也能有效工作
- 相比HID光源的传统泛光灯节能50%以上
- 低维护成本，投资回报期短
- 双重10千伏浪涌保护器分别保护驱动器及LED灯版不受浪涌残压破坏

### 技术参数

产品型号	Tango G2 BVP281
色温 Tc (K)	中性白: 4000K, 冷白: 6500K, 暖白: 3000K
显色指数CRI	Typical 85
光学透镜	SWB对称配光,AMB非对称配光
流明输出	4000lm, 8000lm, 12000lm
输入电压	220-240V, 50/60Hz
系统效率	100 lm/W
工作温度	- 40°C < Ta < 45°C
使用寿命	50000 小时 @ L70B50, 室外Ta=35°C
防护等级	IP65
尺寸(LxWxH)	360mmx370mmx 60mm
安装方式	U型支架设计 (杆装, 墙装/壁装, 支架安装)
认证	CQC,CB/EMC,RoHS,CE



## Tango G2 BVP283

适用于需要更高的光通量应用场合，如港口，码头堆场，吊顶机械，机场，道路路口，广场等高杆应用，搭配超窄配光透镜适用50米轮胎吊及龙门吊等高空作业照明，也可做为建筑高楼的立面泛光照明。

- 产品功率齐全,从21000lm/210W至34000lm/335W,并有NW/WW/CW全色温选择
- 港口码头机场专用，且壳体涂有荷兰进口超强耐候抗盐雾1000hrs腐蚀涂层设计，并配有不锈钢防震防水接头及不锈钢304螺丝可适用易腐蚀的海岸港口环境
- 适用港口堆场机场等40米高杆环境或适用50米吊车/港口机械/轮胎吊/龙门吊等高空作业照明,也可做为建筑高楼的立面泛光照明
- 通过2G加速度共振测试,30万次震动测试,IP65防水防尘保护,可抗14级强风, 特别适合恶劣的港口码头作业
- 双重10千伏浪涌保护器分别保护驱动及LED灯版不受浪涌残压破坏
- 不锈钢安全绳防坠链可做配件(静负载75kg),避免如安装不慎或强震强风意外造成的坠落
- 搭配NB超窄配光,可作为50米高空作业照明,高楼泛光立面照明,航站楼内部间接泛光照明

### 技术参数

产品型号	Tango G2 BVP283
色温 Tc (K)	暖白: 3000K, 中性白: 4000K, 冷白: 5700K
显色指数CRI	Typical 75
光学透镜	SWB对称宽光, AWB非对称宽光, NB超窄配光
流明输出	21000lm, 24500lm, 28000lm, 32000lm, 34000lm
输入电压	220-240V, 50/60Hz
系统效率	100 lm/W
工作温度	- 40°C < Ta < 45°C
使用寿命	50000 小时 @ L70B50, 室外温度Ta=35
防护等级	IP65
系统功耗	210W,245W,280W,315W,335W
重量	12.8/13.2kg
安装方式	U型支架设计 (杆装, 墙装, 壁装, 支架安装)
认证	CQC, CB/EMC, RoHS, CE



## Tango G2 BVP282

飞利浦Tango G2 BVP282是经济可靠的LED泛光/投光照明解决方案，可完美替换传统金卤灯具400W，无论是在传统灯具替换改造的容易程度或性价比表现上，都是目前LED投光灯具的一时之选。可为业主省下大量的时间来挑选灯具及节省了预算支出，同时又兼具具有市面上顶级LED灯具的设计节能表现。

- 超高效率100lm/W可为业主带来明显的节能省电效益
- 轻易一对一完美替换传统金卤400W投光灯
- 双重10千伏浪涌保护器分别保护驱动器及LED灯版不受浪涌残压破坏
- 壳体为高压铸铝，涂有抗盐雾500hrs进口防腐涂层, IP65防水防尘保护, 防震防14级强风, 并通过2G加速度共振测试30万次震动测试
- 不锈钢安全绳防坠链可做配件(静负载75kg), 避免安装不慎或强震强风坠落

### 技术参数

产品型号	Tango G2 BVP282
色温 Tc (K)	中性白: 4000K, 冷白: 6500K, 暖白: 3000K
显色指数CRI	Typical 85
光学透镜	SWB对称配光, AMB非对称配光
流明输出	16000lm, 20000lm
输入电压	220-240V, 50/60Hz
系统效率	100 lm/W
工作温度	- 40°C < Ta < 45°C
使用寿命	50000 小时 @ L70B50, 室外温度Ta=35
防护等级	IP65
系统功耗	160W, 200W
重量	11.8kg
安装方式	U型支架设计 (杆装, 墙装, 壁装, 支架安装)
认证	CQC, CB/EMC, RoHS, CE



# 隧道系统

飞利浦TunneLogic系统为客户提供智能LED隧道控制解决方案。系统可以根据隧道不同的路段，提供灵活的调光方式：系统根据外部天气变化，实时调整入口段的照度，确保了驾驶员的行车安全；在隧道过渡段和中间段，由于不同时间段的车流量不同，系统可以设定不同的调光方案，以达到节能的效果。TunneLogic系统通过友好的图形化管理界面，实现用户对隧道控制的灵活配置，并能够实时监控隧道照明的使用状态，从而大大降低了隧道的维护成本。此外，TunneLogic系统提供了开放的SCADA接口，为用户实现远程管理提供了相应的解决方案。

## 客户利益

- 专用的隧道控制系统
- 简单的配置安装
- 提供完善的隧道应用功能
- 采用稳定的RS485通讯方式和通用灵活的DALI技术规范
- 预集成飞利浦LED隧道照明产品，提供了完整的智能隧道照明解决方案

## TunneLogic系统主要应用环境

- 地下通道
- 高速公路隧道
- 长距离隧道

## 主要部件



- 主控单元 (MCU)
- 本地控制单元 (LCU)
- 测光仪 (Photometer)

- BWP350采用专为中国隧道配置而开发并优化的专用透镜。在满足道路照明标准的前提下，与同类LED隧道灯相比，能显著提高利用系数，增加灯具安装间距并从整体上减少电能消耗。4000K中性白色温为隧道内照明提供良好的视觉舒适性
- BWP350采用压铸铝结构和挤出铝的结构，在充分保证壳体强度的同时，也确保了散热的可能性。整灯IP66的防护也使灯具内部LED和其他电子零件延长了无故障运行时间
- BWP350通过2颗快锁螺丝能方便打开前面板进行维护和安装，可以大幅节省安装时间和成本
- BWP350最大能输出30000lm光通量，可以全面覆盖隧道从出入口，过渡段至中间段照明的全面需求
- BWP350可以预留1-10V；DALI以及AmpLight接口，借助于这些接口并结合飞利浦的控制系统，用户能方便的对灯具进行控制管理（以上控制接口需非标定制）

## 技术参数

产品型号	BWP350
壳体	高压铸铝+挤出铝
色温 Tc (K)	4000K
显色指数CRI	>=75+5
光学透镜	适用于中国隧道的专用透镜
流明输出	Max.30000lm
输入电压	220-240V/50/60Hz
功率因素	>=95%
系统效率	100lm/W
使用寿命	Ta=35 °C; 50000 小时 @ 70%流明维护
防护等级	IP66
安装方式	墙装 (安装角度可调)
控制 (非标定制)	1-10v/DALI/AmpLight控制接口
重量	最大17kg
尺寸(LxWxH)	985mmx320mmx197.5mm
浪涌保护	10KV浪涌保护



## BWP350

BWP350 LED隧道灯通过高效率的LED芯片和电源以及独特的适合中国隧道的专用透镜设计，在满足隧道照明标准的前提下，BWP350 LED隧道灯与同类LED隧道灯产品相比能带来更大的安装间距，以此减少了总体安装数量和人工维护费用。



## BWP351

BWP351 LED隧道灯通过高效率的LED芯片和电源以及独特的适合中国隧道的专用透镜设计，在满足隧道照明标准的前提下，BWP351 LED隧道灯与同类LED隧道灯产品相比能带来更大的安装间距，以此减少了总体安装数量和人工维护费用。

- BWP351采用专为中国隧道配置而开发并优化的专用透镜。在满足道路照明标准的前提下，能与同类LED隧道灯相比，能显著提高利用系数，增加灯具安装间距并从整体上减少电能消耗。4000K中性白色温为隧道内照明提供良好的视觉舒适性
- BWP351采用整灯压铸铝的结构，在充分保证壳体强度的同时，也确保了散热的可能性。整灯IP66的防护也使灯具内部LED和其他电子零件延长了无故障运行时间
- BWP351可以预留1-10V；DALI以及AmpLight接口，借助于这些接口并结合飞利浦的控制系统，用户能方便的对灯具进行控制管理（以上控制接口需非标定制）

## 技术参数

产品型号	BWP351
壳体	高压铸铝
色温 Tc (K)	4000K
显色指数CRI	>=75+5
光学透镜	适用于中国隧道的专用透镜
流明输出	Max.10000lm
输入电压	220-240V/50/60Hz
功率因素	>=95%
系统效率	100lm/W
使用寿命	Ta=35 °C; 50000 小时 @ 70%流明维护
防护等级	IP66
安装方式	墙装 (安装角度可调)
控制 (非标定制)	1-10v/DALI/AmpLight控制接口
重量	6kg
尺寸(LxWxH)	406mmx360mmx181mm
浪涌保护	10KV浪涌保护

- 符合道路照明标准、无明显眩光，能确保道路照明安全
- 整灯全部采用高强度压铸铝外壳，并采用防腐蚀不锈钢螺丝，并配合防盗设计，经久耐用
- 整灯防护等级为IP66，能极好的保护电源和LED组件，确保最佳照明，减少维护周期，节省时间和投资成本
- 配备10KV浪涌保护器，能把电网波动对灯具所产生的损坏降至最低



## BWP231

飞利浦全新开发的专业LED无杆路灯，无需灯杆，可以直接安装在高架防撞墙或桥梁护栏上，避免震动产生的负面影响。单人无需高架车即可维护，是高架道路某些特定区域照明的最佳选择。

## 技术参数

产品型号	BWP231
壳体	高压铸铝
色温 Tc (K)	3000K / 4000K
显色指数CRI	>=75+5
光学透镜	适用于低杆照明的专用透镜
流明输出	Max.3000lm
输入电压	220-240V/50/60Hz
系统效率	95lm/W
使用寿命	Ta=35 °C; 50000 小时 @ 70%流明维护
防护等级	IP66
安装方式	墙装 (安装角度可调) 推荐离地面安装高度<1m
重量	最大6kg
尺寸(LxWxH)	431mmx169mmx101mm (不含支架)
浪涌保护	10KV浪涌保护



智能互联照明  
**Urban**  
城市景观照明



ColorGraze MX4 Powercore  
 Vaya Linear MP  
 Strip III  
 ColorReach Compact Powercore  
 UNiflood  
 iColor Flex LMX / MX Gen2  
 Vaya Dot BGS 309  
 Data Enabler Pro  
 Light System Manager  
 Iplayer 3

## 智能互联照明 城市景观照明

飞利浦互联LED照明解决方案在城市景观照明领域可以极大改善人们在城市生活中对照明的体验与使用方式，提升城市形象，创造新的商业价值，打造更加安全、节能和宜居的环境。创新的城市景观照明系统将与智能控制系统、网络、终端设备以及应用程序完全的整合起来，通过DMX和以太网控制装置来创造、控制和监控：

- 控制系统解决方案包括从简单的墙上安装的控制到先进的基于以太网的控制系统解决方案
- 设备和大规模视频/音频同步
- 在一个系统下创造互动式效果；适用于移动设备和平板电脑



### ColorGraze MX4 Powercore

ColorGraze™ Powercore是一款应用于建筑表面掠射，洗墙和标识照明的高效LED线条型最佳洗墙灯具。卓越的配光设计，使其混光距离仅为152mm，即可产生均匀饱和的光线分布。简洁紧凑的外观设计和多种安装方式，完全满足不同建筑细部特征空间的安装要求。可选择标准变色智能控制配置，也可以根据特殊的应用要求，提供不同的系统配置，如定制不同的光束角，白色光或其它单色光。

- 专利Powercore®技术使安装更加简单，系统成本更低
- 采用Chromasync 技术, 使灯具与灯具(分段与分段)之间颜色输出一致
- 采用最优化的颜色筛选工艺, Optibin®技术, 超越了现有颜色品质认可的标准, 确保颜色的均匀性和一致性
- 采用Chromacore®技术, 颜色控制简单
- 4通道提供高色彩饱和度, 更好颜色变幻效果及光通量
- 卓越的配光设计, 可实现完美的照明效果, 确保无缝连接
- 与Philips所有控制器兼容, 同时也兼容第三方控制器

#### 技术参数

产品规格	BCS559 305mm / 609mm / 914mm / 1219mm
光束角	9° / 10° x 60° / 15° x 30° / 30° x 60° / 60° x 30°
色温 Tc (K)	RGBW / RGBA
光通量	RGBW 600 lm/305mm, RGBA 500 lm/305mm
光通维持率	80000小时@70%光通维持率, 在25°C时
输入电压	100-240VAC, 自动适应, 50/60Hz (Data Enabler Pro)
功率功耗	最大20W/305mm, 静态全亮
控制系统	兼容Philips所有控制器, 如Light System Manager, iPlayer 3 和ColorDial Pro, 同时也兼容第三方控制器
防护等级	干燥/湿润/潮湿, IP66
认证	CQC, UL, CB, CE



### Vaya Linear MP

Vaya Linear MP是一款支持DMX512协议的高可靠性LED线条型洗墙灯具，可轻松实现动态颜色变化，特别适合中等高度的洗墙照明。RGB类型与DMX512协议兼容，容易控制，Mono单色类型具有多种颜色选择和开关功能。同时采用可旋转安装支架，方便调试灯具角度。

- 可降低初始投资成本
- 结构坚固，调试简单，灵活性高
- 安装灵活，免维护
- 多种颜色选择
- IP66高可靠性

#### 技术参数

产品型号	BCP 424 / 425 / 426
LED颗粒	6 / 24高功率LEDs颗粒@310mm / 1210mm
光束角	10° x 50° / 50° x 50°
色温 Tc (K)	RGB全彩; Mono单色类型: 暖白色(WW) 3000K, 自然白色光(NW): 4000K 红色#, 琥珀色#, 蓝色#, 绿色#
光通量	RGB: 450 / 1800; 自然白色光NW: 840 / 3360
功率消耗	18W / 310mm; 60W / 1210mm
输入电压	100 - 277VAC / 50 - 60Hz
控制界面	RGB类型: DMX512兼容; Mono单色类型: 仅开关功能
使用寿命	50,000小时(当工作温度为Ta=25°C, 光输出衰减到70%时)
环境要求	环境温度-20°C<Ta<40°C; 湿度0-95%
防护等级	IP66
认证	CQC, CB, CE, UL





BCP712



BCP703

## Strip III

Strip III LED是一款适用于突出建筑历史背景及时尚特色的加强型照明灯具,这款线型灯具能产生可控的柔和的洗墙效果,而且配光精确,亮度均匀,是营造富有动感和激情照明场景的理想灯具。

- 亮度高,能效高,持久耐用
- 防护等级(IP66)能广泛适用于各类室外环境
- 基于标准DMX512协议控制支持1670万种(24位)色彩
- 能为建筑狭小空间提供合适的照明
- 最佳光束控制,确保亮度均匀
- 多种光色,满足不同场景需求
- 50000小时长寿命,免维护

### 技术参数

产品型号	BCP703 / BCP712
光源	9 x 高功率LED / 36 x 高功率LED
光束角	27° x 54° / 15°
色温 Tc (K)	WW3000K, NW4000K, CW5700K, RGB
光通量 (l5°)	BCP703: 450 lm(RGB), 930 lm(单色3000K) BCP712: 1800 lm(RGB), 3740 lm(单色3000K)
光通维持率	50000 小时 L70 @ 35°C
输入电压	24VDC
功率消耗	15W / 60W
控制界面	全彩DMX,单色仅开关功能
尺寸	BCP703: 333mm x 48.7mm x 31.5mm BCP712: 1190mm x 48.7mm x 31.5mm
材质	铝挤压成型灯体,阳极氧化处理 / 灯体: 铝质+不锈钢
防护等级	IP66, Class III
认证	CQC



## ColorReach Compact Powercore

ColorReach Compact Powercore综合了LED照明与控制的所有优势,专为大规模方案设计,如商业摩天大楼、赌场、桥梁、码头、公共纪念碑和主题设施。ColorReach Compact Powercore具备紧凑型LED灯具提供前所未有的光输出与投射能力,以合理价格带来高强度节能输出,为照明项目开创新的可能,并支持通过定制配置白色或彩色LED源通道来满足应用。

- 专利Powercore®技术使安装更加简单,系统成本更低
- 采用最优化的颜色筛选工艺,Optibin®技术超越了现有颜色品质认可的标准,确保颜色的均匀性和一致性
- 采用Chromacore®技术,颜色控制简单便利
- 高立面投射照射立面高度约120m
- 多种光束角选择 13°, 23°, 40°, 63°, 5° x17°
- 高达16数位提高调光效果
- 与Philips所有控制器兼容,同时也兼容第三方控制器

### 技术参数

产品规格	DCP403
光束角	5° / 13° / 23° / 40° / 63° / 5° x17°
色温 Tc (K)	RGB全彩
光通量	4500 lm(全亮,初始配光)
光通维持率	60000 小时 L70 @ 25°C / 50000 小时 L70 @ 50°C 100000 小时 L50 @ 25°C / 80000 小时 L50 @ 50°C
输入电压	100-240VAC, 自动适应, 50/60Hz (Data Enabler Pro)
功率功耗	最大130W, 静态全亮
控制系统	兼容Philips所有控制器,如Light System Manager, iPlayer 3和ColorDial Pro,同时也兼容第三方控制器
防护等级	干燥/湿润/潮湿, IP66
认证	CQC, CB, CE, UL,



## UNIflood

LED泛光灯具UNIflood是专为户外建筑照明而设计,具有广泛适用性的应用灯具。该产品专注于单色光应用,提供可靠的质量和优异的性能以满足客户多样的需求。

- 品质稳定,坚固耐用
- 卓越表现,性价比之选
- 适用于广泛的建筑照明应用
- 通用的驱动及控制接口
- 多种光色满足各类场所应用需求
- 多种光学角度可供选择

### 技术参数

产品型号	BCP260
LED颗粒	24 x 高功率 LED
色温 Tc (K)	自然白: 4000K / 暖白: 3000K / 单色: R/G/B/A
光束角	18°, 40°, 50°
输入电压	24VDC
功率消耗	42W
流明输出	2200 lm (3000K)
系统光效	55 lm/W (3000K)
光通维持率	50000小时L70 @25°C
防护等级	Class III, IP66
控制界面	仅开关控制 / 可选调光



## iColor Flex LMX / MX Gen2

iColor Flex LMX / MX Gen2是一款大功率高亮度彩色柔性颗粒串LED光带,应用灵活,不受空间大小,形状和区域的限制,每一串iColor Flex LMX由50个独立地址点构成,结合电源,信息互换和控制技术可实现特殊的可扩展动态照明效果。灵活的灯体可简易安装在二维或三维结构,特别适合建筑上的轮廓,大面积标志和视频图案等照明应用。

- 采用Chromacore®技术,颜色控制简单
- 采用Chromatic™技术,自动地址分配
- 高亮度颗粒串柔性LED光带可定制节点之间距离/节点数量
- 可完全实现二维和三维视频效果
- 多种透镜选择,标准清扁平透镜 / 半透明圆顶透镜/清球体透镜 / 半磨砂球体透镜 / 半透明球体透镜
- 与Philips所有控制器兼容,同时也兼容第三方控制器

### 技术参数

产品型号	BGC495(LMX) / BGC 494(MX)
标准透镜	清扁平透镜 / 半透明圆顶
色温 Tc (K)	RGB全彩
光通维持率	50,000+ 小时 L50 @ 50° C(全亮)
输入电压	24/7.5 VDC(sPDS-480ca, PDS-60ca, sPDS-60ca)
功率功耗	每个节点最大1W(LMX) / 0.5W(MX), 静态全亮
控制系统	兼容Philips所有控制器,如Light System Manager, iPlayer 3和ColorDial Pro,同时也兼容第三方控制器
防护等级	干燥/湿润/潮湿, IP66
认证	CB, CE, UL



## Vaya Dot BGS 309

Vaya Dot色彩变化丰富并且颜色极具饱和度，能戏剧性地赋予室外建筑星空般的照明景观。既适用于室外也适用于室内应用场所，帮助照明设计师创造出富有新意和生动活泼的照明效果，如构成像素点阵、产生星星点点的图像或营造明亮的光点。

- 可提供RGB彩色及Mono单色
- RGB类型： 配备标准DMX控制系统
- 高亮度多芯片LED， 功耗低
- 乳白透光罩， 确保亮度均匀， 视角宽广
- 表面安装或嵌入式安装可供选择
- 免维护

### 技术参数

产品型号	BGS 309: 直径90mm
LED颗粒	RGB彩色: 36xHB LED高亮度颗粒 / Mono单色: 30xHB LED高亮度颗粒
色温 Tc (K)	RGB / 暖白色WW : 3000K 冷白色CW: 5000K, 琥珀色, 红色, 绿色, 蓝色
光通量	RGB: 41 lm / WW: 46 lm / CW: 52 lm
光束角	120°
功率功耗	RGB: 4.5W / Mono单色: 3.3W
输入电压	24V DC
控制界面	RGB: DMX 512 / Mono单色: 仅开关功能
使用寿命	白光: 25000小时(当工作温度为Ta=35° C, 光输出衰减到70%时) RGB: 25000小时(当工作温度为Ta=35° C, 光输出衰减到50%时)
环境要求	环境温度范围: - 20° C < Ta < 35° C / 环境湿度范围: 0 - 95%
防护等级	IP65
认证	CE, CB, CQC



## Data Enabler Pro

Data Enable Pro是一款为应用Powercore技术的Philips CK智能全色彩和可调白色光集成电源和控制信号设备。Data Enabler Pro能为所有基于智能Powercore技术的LED照明灯具提供一种独特的解决方案，使安装更加简单，如DMX或以太网(Ethernet)控制，全色彩或智能白色光灯具，室内或室外照明应用。

- 顶盖与壳体间有保险绳连接并以螺栓固定，方便拆除及替换
- 支持应用Powercore技术的灯具 - 可直接连接主电压，快速，有效和精确控制输入电源对Powercore灯具的电压输出。电源数据管理器Data Enabler Pro合并电源线和控制线为一根电缆连接灯具，安装更加简单，系统成本更低
- 在线监控功能 - 板上LED指示灯为常用操作提供直观的显示状态，如以太网(Ethernet)连接状态监测，DMX及以太网(Ethernet)控制信号传输状态监测，支持多个Data Enabler Pro的串行连接。同时提供一路至Powercore灯具的以太网(Ethernet)信号输出
- Data Enabler Pro采用压铸铝外壳，确保优异的防护等级(IP66)
- 节能高效的设计 - Data Enabler Pro功率消耗最大仅为20W；可选择的节能模式在灯具被全部关掉数分钟后将自动切断电源

### 技术参数

产品型号	Data Enabler Pro
输入电压	100-277 VAC, 自动转换 50-60Hz
尺寸	87mm × 267mm × 138mm
重量	2.4 kg
接线端口	英制电源线 3/4 in NPT, 信号线 1/2 in NPT 公制电源线 PG21, 信号线 PG13.5
热损耗	20W
信号源	兼容 Philips 全系列控制器, 第三方标准 DMX 控制器及兼容
防护等级	干燥 / 湿润 / 潮湿, IP66
认证	KINET 的第三方 Ethernet 控制器 UL / cUL, FCC Class A, CE



## Light System Manager

Light System Manager是一种包含硬件及软件的综合照明控制解决方案，为中型和大型照明安装提供最佳产品选择，其硬件为灯光引擎LSE (Light System Engine)，软件为灯光系统设计程序LSC(Light System Composer)。通过对数千个复杂设计的LED节点的独立控制，Light System Manager完全能满足大型建筑结构，娱乐及商业零售等照明环境对多功能照明控制管理的需求。

- 基于标准以太网协议,能自动扫描和发现系统内的灯具,极大地简化了安装和系统设置
- 支持中大型照明控制系统的硬件, 根据配置结构可独立控制15,000个独立的照明节点
- LSM减少了可移动器件的使用,其抗震性能得到很大的提高,硬件性能也更加可靠
- 紧凑小巧的外观设计,不仅能够表面安装,同时也能机架安装
- 集成的安装固定件,能够悬挂安装,或在垂直面上,移动的建筑及娱乐设施上安装
- 灯光系统设计软件可编辑和管理各种不同需求的动态照明效果,图像的层次及独特的颜色。也可设计演示单个或多个颜色变化,几何图案,生动的图片或其它更多的照明效果

### 技术参数

产品型号	Light System Manager
色温 Tc (K)	0-90%, 不凝固
工作温度	0°C-35°C
输入电压	100-220 VAC, 自动适应
LED节点数	最大15,000个
网络协议	基于千兆以太网的KINET*协议†
信号输出	单个或多个照明效果的播放程序
环境状况	室内 / 干燥
尺寸	230mm x 280mm x 88 mm
重量	4.2 kg
认证	UL / cUL, FCC, CE, C-Tick



## iPlayer 3

iPlayer 3是功能强大和结构紧凑的DMX控制器，用来存储和播放照明灯光效果程序，控制多达340个独立通道。随主机提供照明效果程序编辑软件(ColorPlay 3)，可设计或增加新的灯光控制程序，功能强大，灵活易用，而不必去购置昂贵的灯光控制台或雇佣灯光专业设计师。

- 极大简化了系统安装，可用于制作独特的播放效果程序
- 照明效果程序编辑软件能提供灵活的编辑和管理照明效果
- 可选配控制面板可提供8个即时程序调用按钮
- 提供两路DMX输出，每路可控制170个独立地址
- 自动播放控制 - 根据特设的时间表设置自动播放提示

### 技术参数

产品规格	SSLCTR RC9635
输入电压	100-240VAC, 50/60Hz, 5W
LED节点数	2路170个独立地址(DMX512 3通道)
电脑接口	USB 2.0
输出/辅助接口	2路DMX输出 RJ45接口 2个RS232接口 9针串行接口
存储容量	插拔式SD卡接口(含256MB SD卡)
工作温度	-10°C-40°C
湿度	0-95%, 不凝固
防护等级	干燥, IP20
认证	CQC, CE, UL / CL, C-Tick



智能互联照明

# Retail

商业照明



### X-R Accent

X-R Accent是Philips全球平台的产品，采用最具创新的LED技术和光学系统，具有系统化的设计、多样化的外形和多种角度选择，为您打造更有感召力的商业环境。

- 系列化的设计，多种角度选择，打造更有感召力的商业环境
- 高效节能，系统效率80lm/W，等效替代 20W,35W,50W, 70W CDM, 节能高达45%
- 紧凑设计，灯头直径仅80mm(1000/2000流明)，90mm(3000/4000流明)
- CrispWhite 技术，CRI92，完美还原物品色彩

#### 技术参数

产品型号	ST291T
功率消耗	LED10(13W); LED20(29W); LED30(38W); LED40 (47W)
光通量	LED10: 1000lm(3000K), 1200lm(4000K) LED20: 2000lm(3000K), 2200lm(4000K) LED30: 2800lm(3000K), 3000lm(4000K) LED40: 3650lm(3000K), 3900lm(4000K)
系统能效	LED10: 77lm/W(3000K), 92lm/W(4000K) LED20: 69lm/W(3000K), 76lm/W(4000K) LED30: 74lm/W(3000K), 79lm/W(4000K) LED40: 78lm/W(3000K), 83lm/W(4000K)
色温 Tc (K)	3000K, 4000K
显色指数	80(WW,NW)/ 92(CrispWhite)
色容差	5
光束角	LED10: 12°/24°/36°; LED20: 16°/24°/36° LED30: 16°/24°/36°; LED40: 16°/24°/36°
供电电源	220-240V
使用寿命	30000小时
防护等级	IP20

- X-R Accent
- GreenAccent Gen II轨道射灯
- GreenAccent Gen II嵌入可调式
- MR11射灯欣易
- GreenSpace Power
- iColor Cove MX Powercore
- 创易LED支架灯
- 浩锐灯带
- ToBe Touched

## 智能互联照明 商业照明

零售照明进入了互联互通数字时代，单个的照明产品变成了信息的通路，每一个单元能连接本地的或者远程的控制系统，跃升为一个能够发送和接收讯息点。灯光将整个零售空间练成一个整体，整个空间的各种讯息，例如灯的工作状态，零售店的温度甚至客流量等等，经过软件的分析整理，传到了管理人员电脑和手机。这种感觉，就犹如置身一个飞机驾驶舱，所有数据都触手可及，对于立志于挑战网络零售浪潮的实体零售业而言。拥有互联照明系统，无疑是如虎添衣。



### GreenAccent Gen II轨道射灯

在零售店铺中脱颖而出，营造带来生意的第一印象。让飞利浦GreenAccent产品系列来帮助您的店铺脱颖而出吧，它以成功的零售业营销为设计理念，提供一系列的重点照明解决方案。

- 专业的光学设计，保证高质量的光束输出以及出色的重点照明效果
- 在寿命期间能始终保持色彩一致性以及色度均匀性
- 能够替代35W, 70W陶瓷金卤灯，比传统金卤灯节能高达35%
- 多样化的选择，能够创造理想的商业照明环境

#### 技术参数

产品型号	ST281T
功率消耗	LED20: 26.5W, LED40: 54W
光通量	LED20: 1750lm(3000K); 1900lm(4000K) LED40: 3700lm(3000K); 3900lm(4000K)
系统能效	LED20: 65lm/W(3000K); 70lm/W(4000K) LED40: 67lm/W(3000K); 72lm/W(4000K)
色温 Tc (K)	暖白光3000K; 中白光4000K
显色指数	典型 85, 最小80
色容差	LED20: ≤3, LED40: ≤4
光束角	LED20: 12° / 24° / 36°, LED40: 16° / 22° / 34°
供电电源	220-240V/50-60Hz
使用寿命	40000小时 L70 @25°C
防护等级	IP20



### GreenAccent Gen II 嵌入可调式

GreenAccent二代采用最新的高效率COB LED技术以及创新的光学系统，能够为您的店铺提供高质量的照明，增加商品的吸引力，让您的店铺在众多选择中脱颖而出！

- 专业的光学设计，保证高质量的光束输出以及出色的重点照明效果
- 在寿命期间能始终保持色彩一致性以及色度均匀性
- 能够替代35W, 70W陶瓷金卤灯，比传统金卤灯节能高达35%
- 多样化的选择，能够创造理想的商业照明环境

#### 技术参数

产品型号	RS281B
功率消耗	LED20(26.5W), LED40(54W)
光通量	LED20: 1750lm(3000K); 1900lm(4000K) LED40: 3700lm(3000K); 3900lm(4000K)
系统能效	LED20: 65lm/W(3000K); 70lm/W(4000K) LED40: 67lm/W(3000K); 72lm/W(4000K)
色温 Tc (K)	暖白光3000K, 中白光4000K
显色指数	典型 85, 最小80
色容差	LED20: ≤3, LED40: ≤4
光束角	LED20: 12° / 24° / 36°, LED40: 16° / 22° / 34°
供电电源	220-240V/50-60Hz
使用寿命	40000小时 L70 @25°C
防护等级	IP20



### MR11射灯欣易

取欣欣向荣，轻松方便之意。欣易射灯外观简洁，适配光源为飞利浦低电压MR11卤素灯杯。欣易筒灯具有外观简洁，产品型号丰富的优点，为您提供优质、轻松的照明体验。欣易射灯为纯铝高压铸造，包含圆形、方形，固定式、可调节式等型号，轻松满足各种设计需要。

- 灯头采用耐高温陶瓷，通过CQC认证；电线通过CCC认证
- 灯体采用铝压铸工艺，散热好，更耐用
- 采用粉体烤漆工艺，比普通液体烤漆更耐腐蚀
- 安装卡簧适合不同材质、厚度的天花，方便安装

#### 技术参数

产品型号	QBS021
颜色	白 / 灰
适合光源	MR11 35W
灯座	GU4
电压 / 频率	220/50
防护等级	IP20



### GreenSpace Power

飞利浦GreenSpace Power是一款长效可靠的LED筒灯。其外观设计简洁别致，系统光效高，广泛适用于日常的商场、公共空间和其他一些室内场所。它的环保设计完全符合RoHS标准，不含汞也不含红外线与紫外线，可以助您轻松实现绿色形象。

- 系统光效95lm/W, 比传统CDM筒灯更加节能
- 专业的光学设计及遮光保护
- 专利散热设计，保证系统性能持久可靠，寿命50000小时
- 一体轻量化设计，降低安装成本
- 多种尺寸功率搭配，满足节能改造需求

#### 技术参数

产品型号	DN284/DN285
功率消耗	DN284: 35W; DN285: 45W
光通量	DN284: 3320lm; DN285: 4295lm
系统光效	95lm/W
色温 Tc (K)	3000K, 3500K, 4000K
显色指数	83
色容差	≤4
功率因素 PF	>0.95
供电电源	220-240V
使用寿命	50000小时
防护等级	IP20



### iColor Cove MX Powercore

iColor<sup>®</sup> Cove MX Powercore是一款高亮度并能设计提供无限选择的紧凑型LED线形支架灯具。特别适合安装在室内暗槽或需要偏射光的重点照明区域。作为iColor Cove智能变色暗槽灯具家族中的高端产品，其外观紧凑，性能高，是室内背景照明和洗墙照明的理想选择。

- 高光通输出，具有高光效和专业级的照明水平
- 专利Powercore<sup>®</sup>技术，可直接连接主电压，快速、有效和精确控制输入电源对灯具的电压输出
- 确保色调和色温在LED颗粒和灯具之间的均匀性和一致性
- 飞利浦首创专利Chromacore技术，确保精确控制每个LED地址，以实现数百万种颜色变化，从而产生多彩的动态照明效果

#### 技术参数

产品型号	LS421X 305mm( 另外1219mm可选)
光束角	125°x120°; 50°x70°
光通量	387 lm (125°x120°) / 296 lm (50°x70°) / 1500 (125°x120°) / 968 (50°x70°)
光色	红色/绿色/蓝色
光通维持率	120,000小时L50 @ 25°C; 90,000小时L50 @ 50°C
输入电压	100-240VAC, 自动适应, 56/60Hz
功率消耗	最大13W, 静态全亮 / 最大50W, 静态全亮
控制界面	Data Enabler Pro (DMX或Ethernet) 灯具采用8或16位地址控制
控制系统	兼容Philips所有控制器，如Light System Manager, iPlayer 3和ColorDial Pro, 同时也兼容第三方控制器
认证	UL / cUL, FCC Class B, CE, PSE, CCC, C-Tick, SAA
环境状况	干燥/潮湿, IP20



### 创易LED支架灯

创新，为您创造更高性价比，迄今飞利浦技术含量最高的LED产品，实现高性能与低造价的完美平衡，适合各类工程与DIY项目。

- 创新采用玻璃管进行导光和散热，提升效率，不受UV损伤，经年不发黄不变脆
- 专利导光技术，特殊喷涂技术，灯体均匀导光，全无光点
- 采用飞利浦Lumileds“流明”LED颗粒和自主研发的驱动，确保高效稳定
- 超长寿命，使用30000小时后仍能维持70%以上的光效，且失效率低于1%
- 与超易支架，如易三代同样的接头与配件，可轻松替换

#### 技术参数

产品型号	BN066C LED10/NW L1000 (4000K)
功率消耗	12W
光通量	1000lm
系统能效	3000K, 4000K, 6000K
色温 Tc (K)	4000K
显色指数	>80
色容差	<5
供电电源	220-240V
使用寿命	30000小时
防护等级	II类, 电器, 双重绝缘



### ToBe Touched

感应控制DMX灯光系统，以控制色温的变化。通过敏感的色温感应环，可以精确色温点。在开关的正面可以预设色温。ToBe Touch智能开关系列也用了美丽的图案和彩环，带来同样的优雅，以及简单而舒适的灯光。操作ToBe Touched系列包含了各种模式，从简单的开/关，明暗变换的版本，到复杂的冷暖光控制，以及全彩的控制模式。帮助使用者对光亮，色彩的控制。这些简单易行的智能开关为你带来操作灯光系统的乐趣。

- 基于DMX照明系统的色温 (UID8530)/色彩 (UID8540) 选择
- 触摸感应背光式色温 (UID8530)/色彩 (UID8540) 选择环的操作
- 面板上的2个用户定义预置
- 色彩触摸可以控制Living Colors
- 电容触摸可以显示色的选择

#### 技术参数

产品型号	UID8540/8530
IP	20
供电电压	100-240V/50-60 Hz
PSU尺寸	140mm x 65mm x 36mm
控制器	48VDC(在PSU控制器电缆最长100m)
电源消耗UID&PUS	标准<7W,最大<10W,待机<5W
控制连接	DMX512
控制频道	512
控制方式	RGB/DIM
DC功率	RJ-45
DMX数据输出	



### 浩锐灯带

飞利浦第二代LED浩锐灯带是一款安全灵活的LED灯槽解决方案。

- 高强度3M背胶，即撕即用，轻松贴合狭窄灯槽及光滑表面
- 低压工作，超低发热，高效散热，安全无忧
- 严选芯片，严格配比，色差肉眼不可辨
- 单卷SDCM<3.5，卷与卷之间SDCM<5
- 每6颗即可裁剪，最小长度10cm，专利卡扣，轻松串接

#### 技术参数

产品型号	LS062S / LS060S
颗粒	LS062S: 5050 x 60颗 LS060S: 3528 x 60颗
光通量	LS062S: >850lm LS060S: >350lm
色温 Tc (K)	4000/5700/6500
使用寿命	15000小时
最大连接长度	LS062S: 6m LS060S: 10m



智能互联照明

# Hospitality

酒店照明





## 飞利浦智能酒店客房系统

新一代的专门针对酒店客房的智能系统

## 智能酒店 绿色节能

- 客房控制系统与酒店BMS系统联网，可以让员工拥有客房控制优先权。酒店的能源使用情况可被实时监控为系统提供参考，从而可以节省人力成本，并且通过调节当前设置以满足能源使用需求。
- 采用飞利浦全系列酒店专用灯具和控制系统，出厂前通过严格兼容性测试，高度匹配。确保整个系统集成和兼容，稳定可靠，操作轻松。
- 能与一系列的第三方服务商完美兼容，宾客在客房内的各个区域都能轻松地通过一块面板控制照明、HVAC和窗帘/百叶帘。
- 智能客房控制系统提供四种节能策略，根据房内状态自动配置照明、HVAC和窗帘/百叶帘之间的联动，减少在休眠状态下不必要的能源损耗。同时也可以轻松的根据任务和室内氛围来调光，从而增加用户舒适度。

dynalite   
PHILIPS

馨程RS365一体式筒射灯系列  
馨程QBS107分体式筒射灯系列  
Flexible Cove 浩锐灯带  
LTP 霓裳  
BlueSky 天光  
Antumbra“月蚀”系列控制面板

## 智能互联照明 酒店照明

飞利浦在酒店照明领域的创新，通过Dynalite控制+灯具+设计,提高客人舒适度，彰显品牌的与众不同，实现节能减排。通过灵活的控制系统塑造动态的灯光环境：根据不同的场合和时间的变化设置适合的灯光效果。提高酒店管理：酒店的能源使用情况可以被实时监控来达到制定的节能的目标。定制化：可以定制灯光（色温、亮度等），在入住的时候就可以根据客户的资料和个人喜好进行设置。智慧酒店：可以和音频视频对接实现社区化，实现房务（订餐、信息查询、结账等）功能。我们致力于为您提供有意义的创新，通过灯光使每一位客人都感受到宾至如归的温暖！







RS365-5-3iRNTFX

### 馨程RS365一体式筒射灯系列

产品系列完整，包括3寸、4寸和5寸筒射灯，以及格栅射灯，同一尺寸拥有多种外观选择，能够轻松满足多种照明需求。馨程RS365一体式LED筒射灯系列采用2700K暖光设计，能够营造温馨亲切的氛围，适合应用于酒店大堂、客房、走廊等区域，也适用于餐饮及商业店铺等室内场所。

- 系统化的设计，多样化的选择，更易于创造理想的照明环境
- 2700K色温，适合酒店照明应用
- 20°和40°两种光束角选择，满足不同重点照明需求
- 铝压铸散热器，散热性能佳，安全长效
- 效率高，能耗低
- 安装容易，无需更换光源，免维护

#### 技术参数

产品型号	RS365-5-3iRNTFX	RS365-1-4iRNTFX
	RS365-6-3iRNTAJ	RS365-2-4iRNTAJ
功率消耗	15W	30.3W
光通量	1290lm	2632lm
色温 Tc (K)	2700K	2700K
显色指数 CRI	>80	>80
光束角	20° / 40°	20° / 40°
供电电源	220-240V	220-240V
使用寿命	50000小时	50000小时
防护等级	IP20	IP20



### 馨程QBS107分体式筒射灯系列

拥有专业设计的多款型号，特别适合酒店、餐饮及商业区域的点照明和氛围照明。馨程QBS107分体式筒射灯系列可与MR16 LED灯杯配合使用，有不同功率和光束角选择，能够轻松实现多种照明效果。

- 领先技术，完美体验
  - 五款型号各具特色，满足各种室内设计要求
  - 外观简洁，营造理想照明效果和氛围
  - 与MR16 LED灯杯配合使用，节能高效
- 人性设计，轻松应用
  - 可调节式和固定式结构，轻松满足多种照明需求
  - 安装卡簧适合不同材质、厚度的天花，安装替换简易

#### 技术参数

产品型号	QBS107-2 / QBS107-3WP
功率消耗	MAX 50W
色温 Tc (K)	依据光源
光束角	根据光源
供电电源	220-240V
防护等级	IP20 / IP44



### Flexible Cove 浩锐灯带

飞利浦第二代LED浩锐灯带是一款安全灵活的LED灯槽解决方案。

- 高强度3M背胶可轻松贴合狭窄灯槽及光滑表面；强韧结实，随意弯折
- 低压工作，超低发热，安全无忧；工作寿命>15000小时
- 色差肉眼不可辨识；单卷内SDCM<3.5；卷与卷之间<5
- 最小裁剪长度10cm；专利卡扣，轻松串接
- 新增配套驱动及辅助安装配件，适合多种应用
- 新增2400K超暖色温，专为酒店定制

#### 技术参数

产品型号	LS062S / LS060S
颗粒	LS062S: 5050 x 60颗
	LS060S: 3528 x 60颗
光通量	LS062S: >850lm
	LS060S: >350lm
色温 Tc (K)	2400/2700K
使用寿命	15000小时
最大连接长度	LS062S: 6m
	LS060S: 10m



### LTP 霓裳

霓裳将多色LED模块集成在隔音织物板中，可以显示视频内容和减少环境的噪音。“霓裳”屏带来了革新，它用柔和的灯光，柔软的织物以及动态的影像内容，渲染出灵动愉悦的商务氛围。它将五彩缤纷的LED灯与发光纺织面板整合，给人最大化的创造自由。

- 内容上的自由
- 采用Kvadrat柔软的面料材质
- 设计上的灵活性
- 柔化的回声
- 即插即用式安装

#### 技术参数

点距	60 mm
屏厚度	130 mm (屏自身厚度 120 mm, 安装厚度 10 mm)
屏的最小/最大尺寸	最小尺寸 1200 mm x 720 mm, 最大尺寸 1200 mm x 6480 mm
屏的最小/最大重量	最小屏的最小重量为 15 kg, 最大屏的最大重量为 67 kg
用电量	最小屏的最小用电量为 60 W, 最大屏的最大用电量为 450 W
正面织物	Kvadrat 织物 (7 种质地, 每种质地多达 8 种颜色)
防护等级	仅限室内使用 (IP20)
光输出	取决于所选正面织物。如“Toto 102”(白色)最高为 120 cd/m2
视觉内容	可访问标准视觉内容数据库, 或由认证的合作伙伴提供内容
视觉内容管理	提供视觉内容管理软件
系统集成	通过 KiNet
认证	CE、CB
控制	提供多种接口, 可与不同控制系统连接。可要求进行远程控制
连接	电源连接: 以太网连接



## BlueSky 天光

飞利浦BlueSky天光可以为您把自然、晴朗的天空带进室内。这项创新的照明解决方案将美丽的蓝天与自然的白光相结合，从而为您创造出自然、舒适的照明氛围，带给您更开放、更宽敞的室内照明体验。

- 模拟天窗的外形方案实现了功能照明与装饰性照明的完美结合
- 提供标准款与可调光款两种天花板模块（600X600mm）
- 可广泛应用于零售业、酒店业、医院和办公室等场所
- 可定制满足客户需要的个性化解决方案

### 技术参数

产品型号	BlueSky
系统功率	60W-120W(随色温变化)
系统光输出	Max: 5200lm (1800lm@3000K; 3500lm@6500K)
系统光效	Max: 60lm/W(随色温变化)
色温 Tc (K)	3000K-6500K(可调节色温)
显色指数 CRI	80
驱动器	DALI
使用寿命	30000小时



## Antumbra “月蚀”系列控制面板

Antumbra“月蚀”系列以其空前的多样化特征著称。本系列含3种精美绝伦的面板。它们重新定义了简约和时髦的代名词。面板的人体探测功能，使得面板起到欢迎界面的作用，邀请用户与之进行互动，并为房间营造最完美的氛围。不管是高档住宅和高级酒店，还是气派的商用建筑Antumbra就是独一无二的选择，因为它在外形和功能上达到了无与伦比的平衡美。

### 产品优势

- 与不同按钮和镶边抛光完美搭配
- 实现定制化
- 内置亮度传感器，接近面板时自动唤醒；在用户离开后，面板逐渐淡入墙壁
- 面板的LED洗墙效果
- 面板的外壳和边框有多种材质。它们可以混合搭配使用，满足终端用户的需求 (AntumbraTouch panel with white fascia)



智能互联照明

# Home

家居照明





盘韵系列  
雅居系列  
hue  
hue Bloom  
hue灯带  
迪士尼LED便携灯  
迪士尼LED感应灯  
迪士尼LED魔灯  
迪士尼手电筒  
亮悦LED筒灯  
虹彩LED灯带  
LivingColors IRIS 艾丽丝  
炫悦LED台灯  
艺彩系列

## 智能互联照明 家居照明

飞利浦在家居照明领域的创新，为您打造精彩无比且极具个性的家居生活。数字化照明的发展让智能家居成为现实；我们开发的智能互联照明系统，您可以通过手机等终端设备，随心所欲的对家里的灯光进行设置和操控，从而用动感丰富的灯光效果轻松创造出符合自己和家人风格的家居照明环境。因为我们致力于为您提供有意义的创新，来打造一个温馨舒适的家，从而改善您的生活！



### 盘韵系列

汲取东方古典图案，结合现代设计语言，集古典儒雅婉约与浪漫简约创意于一身，采用传统工艺与革新技术，为您呈现摇曳生辉的灯光氛围，充分体现了温润典雅的生活情趣。

- 灵感源自中国古典瓷盘，融合了亭台屋檐的设计元素
- 高级蛋白石的漫射灯罩，出色地呈现了瓷器温润饱满的纯净色泽
- 采用高级家具材质-榉木，色泽温暖，质地坚硬

#### 技术参数

产品型号	30891 / 30893 / 30892
光源	30891: 适配飞利浦 T5C 22W 30893: 含飞利浦T5C 22W 30892: 适配飞利浦TL5 14W x 8
光色	暖白色
材质	榉木
颜色	白色
尺寸(L x W x H)	30891: 350mm x 290mm x 1573mm 30893: 330mm x 130mm x 349mm 30892: 715mm x 751mm x 166mm
独特卖点	脚踏开关/线控开关/分段式照明



### 雅居系列

使用天然木材赋予真实感。简洁流畅的线条、雅致的细节及黄金比的设计增强了整体稳定坚实的感觉。鲜明的线条感当中，纤细的灯具形似漂浮在空中，散射出缕缕柔光，营造出兼具理性与感性的和谐平衡。

- 汲取明朝家具的简洁典雅之风，古今交融，线条流畅
- 悬浮式LED发光面板，360°散发温暖的白光，另可通过调光器调节亮度
- 采用高级家具材质-榉木，融入金属支架加固，更牢固坚挺

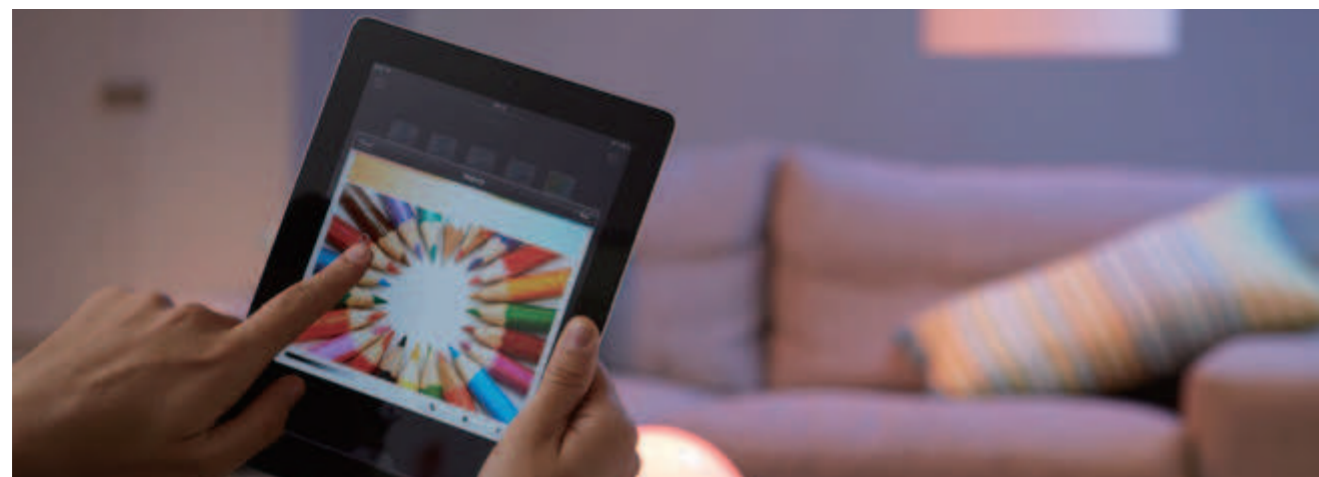
#### 技术参数

产品型号	30926 / 30928 / 30929
光源	30926: 含飞利浦LED 120W 30928: 含飞利浦LED 30W 30929: 含飞利浦LED 24W
色温 Tc (K)	2700K
材质	榉木
颜色	深棕色
尺寸(L x W x H)	30926: 750mm x 750mm x 200mm 30928: 250mm x 250mm x 1700mm 30929: 235mm x 197mm x 350mm
独特卖点	可调亮度



## hue

是飞利浦创新的智能化LED照明系统，令家居灯光变得更聪明。您可以通过使用iOS或Android的智能移动设备，轻松操控和创造各种家居照明效果。您可使用hue营造惬意的家居环境，包括从相片获取色调，用灯光装扮您的家居；根据不同家居活动，选择灯光帮助您休息、思考、阅读及工作；或设定时间利用灯光于早上唤醒您起床。



## hue Bloom

用灯光改变颜色，让家的氛围变得轻松有趣。它采用了漫射光效，是渲染墙壁或点缀家居的绝佳方式。与飞利浦hue桥接器连接，可以通过手机等智能终端完成光色的控制，与室内装饰完美融合，打造出轻柔与绚丽的光色。

- 多达16,000,000种颜色,可与室内各类装饰自然融合
- 120流明输出, 8W的节能功率, 即插即用
- 可与现有的飞利浦hue bridge无线连接
- 可在任何智能设备上调节Bloom的颜色与亮度
- 可与飞利浦hue应用程序及所有为hue开发的第三方应用程序兼容
- 可实现软件升级

### 技术参数

产品型号	hue Bloom
颜色	多色
材料	金属 / 合成
灯座 & 瓦特数	LED
尺寸(L x W x H)	126mm x 130mm x 101mm
其他功能	ZigBee LightLink



## hue灯带

hue灯带,帮您轻松打造个性化的家居空间.它可以随心所欲地变换灯光造型,随时随地改变色彩.可以通过手机等智能终端完成光色的控制,与室内的其他家居和灯光交相呼应,带来真正的创意无极限!

- 多达16,000,000种颜色,可与室内各类装饰自然融合
- 120流明输出, 12W的节能功率, 即插即用
- 2米灵活光带, 可切割成任意规格, 附着任何固体表面
- 可与现有的飞利浦hue bridge无线连接
- 可在任何智能设备上调节光带的颜色与亮度
- 可与飞利浦hue应用程序及所有为hue开发的第三方应用程序兼容
- 可实现软件升级

### 技术参数

产品型号	hue灯带
颜色	多色
材料	金属 / 合成
灯座 & 瓦特数	LED 12W
尺寸	2米 / 条
其他功能	Zigbee lightlink



### 迪士尼LED便携灯

用温馨灯光陪伴孩子，即使夜间也不用惧怕黑暗，有它随时随地陪伴身旁，可以为房间呈现出柔和灯光，是儿童房的理想选择。

- 专为儿童设计，外形采用深受宝宝喜爱的迪士尼米奇，米妮，毛怪和大眼仔造型
- 灯体周身采用安全可靠的材质与工艺，手感柔和有弹性，可以放心让宝宝亲密触摸
- 只需要简单地左右摇晃，就能方便让灯熄灭
- 轻轻地把便携灯放在充电基座上，按下按钮，充电开始；当基座上的指示灯自动熄灭后，表示充电结束一次充电10小时,可持续亮灯6小时

#### 技术参数

产品型号	71710 / 71709 / 71705
光源	含飞利浦LED 0.18W x 1
材质	合成材料
颜色	彩色
尺寸(L x W x H)	71710: 123mm x 98mm x 157mm 71709: 123mm x 98mm x 166mm 71705: 118mm x 125mm x 152mm / 109mm x 98mm x 110mm



### 迪士尼LED魔灯

一款专为孩子设计的LED魔灯，外形可爱，操控简便。丰富的光影色彩，让儿童房的氛围充满梦幻色彩，打造出柔和多变的效果，即使夜间也能营造出意想不到的光色。挥动手指展开想象，打造与众不同的缤纷光彩。

- 专为儿童设计两款可爱迪士尼造型，公主和汽车，外形圆润小巧，选用可靠的安全材质，使用无忧
- 只要按住开关5秒钟，就会自动开启色彩循环模式
- 让光色随心而变，64种光色任意选择自己喜欢的颜色
- 具有均匀柔和的光效，光色自然混合，给不同房间营造出舒适灯光效果
- 舒服柔和的夜灯光线带孩子良好的睡眠氛围，培养孩子们良好的睡觉习惯
- 只要轻触色彩指示条，就能方便选择颜色，用光影装点房子就这么简单

#### 技术参数

产品型号	71704
光源	含飞利浦LED 0.18W x 1
材质	合成材料
颜色	彩色
尺寸(L x W x H)	120mm x 100mm x 110mm



### 迪士尼LED感应灯

多样化的造型选择，充满迪士尼童趣。它采用智能感应效果，可以自动感应周围环境变化，精致的细节，多彩的颜色，打造出室内融合的氛围效果。

- 专为儿童设计5款可爱迪士尼造型，米奇，米妮，维尼小熊，汽车和公主，带来夜晚安心柔和的亮光
- 自动感应周围环境，白天熄灭，夜晚感应亮起
- 走近感应区域时，就会自动点亮;当宝宝离开时，就会延时25秒后才自动熄灭

#### 技术参数

产品型号	71766 / 71765
光源	含飞利浦LED 2W x 1
材质	合成材料
颜色	彩色
尺寸(L x W x H)	71766: 124mm x 116mm x 27mm 71765: 95mm x 95mm x 27mm



### 迪士尼手电筒

独特个性的卡通造型，小巧轻便，随时随地掌握在手，既能当玩具同时也能照亮夜晚，会是孩子手中的新潮产品。

- 专为儿童设计，外形采用深受宝宝喜爱的迪士尼维尼小熊造型
- 采用安全可靠的材质与工艺，握感舒适，可以放心让宝宝亲密触摸
- 材质坚固，即使宝宝随意玩弄，也不必担心会造成损坏

#### 技术参数

产品型号	71767
光源	含飞利浦LED 0.3W x 1
材质	合成材料
颜色	彩色
尺寸(L x W x H)	90mm x 25mm x 27mm



### 亮悦LED筒灯

一款适合家庭使用的新型LED筒灯，可以通过调节光线亮度创造不同的居家活动氛围，即使夜间也配备安全的夜灯功能，是家庭灯具装饰的潮流产品。

- 轻松调节灯光亮度，高亮度适合需要集中注意力的工作，而低亮度适合轻松舒适的活动
- 灯具装饰的别致光环展现了独特的设计风格，夜间还兼具夜灯的作用
- 同系列有3种光色，2种尺寸以及2种功率，可以满足不同场合的照明需求

#### 技术参数

产品型号	61164
光源	含飞利浦LED 13W
色温 Tc (K)	2700K
材质	铝，合成材料
颜色	白色
尺寸(L x W x H)	140mm x 140mm x 87mm
独特卖点	亮度可调，可夜间照明，可遥控



### 虹彩LED灯带

通过新型16色可变LED灯带展示家居独特个性。这款可完全定制的灵活LED灯带是家具或走廊照明的理想之选，可以为您提供自由控制的虚拟彩虹效果。

- 通过简单的遥控可为灯带配置16种不同的色彩，用色彩表达心情
- 灯带的防紫外线套壳可以保护您免受辐射，对人体更安全
- 5米为单位销售，根据需求灵活选择长度

#### 技术参数

产品型号	30904 / 30905 / 30906
光源	含飞利浦LED
材质	合成材料
颜色	白色
尺寸	30905 / 30906: 10 x 3 x 1000 30904: 10 x 3 x 5000
独特卖点	含驱动



### LivingColors IRIS 艾丽丝

看光华灿烂，色彩流转，缤纷光色传递美丽心情。光与影的交叠打造不同寻常的夜晚，焕彩奇妙的魔力营造温馨浪漫的家。

- 1600万种光色，完美营造属于你的缤纷色彩
- 可随心调节亮度和色彩浓度，变换颜色，调节明暗
- 储存功能可储存2种颜色设定，让你最喜欢的色彩一点即出
- 内置自动变色模式，轻松打造动态的色彩空间
- 可以连接多个LivingColor魔灯来打造你的缤纷世界

#### 技术参数

产品型号	70099
光源	含飞利浦LED 1 x 11W
材质	合成材料
颜色	黑色，白色
尺寸(L x W x H)	185mm x 188mm x 185mm



### 炫悦LED台灯

炫悦LED台灯是飞利浦首款配备适合iOS或安卓系统移动设备使用的一体式底座音响的台灯。全方位可调节3维可旋转灯臂、触控式亮度调节、带蜂窝状透镜的LED光源营造出最适合工作的照明条件。放松休息时，插上移动设备，让书房或卧室响起美妙的立体声音乐。

- 特别设计的蜂巢式透镜令光线均匀柔和，减少眩光
- 苹果旗舰版与iPhone5实现时钟同步功能，插上手机，时钟自动和手机时钟同步
- 通用版带无线蓝牙音乐基座和LED阅读台灯的跨界产品，节省桌面空间
- 通用版FlexiDock齿轮传动式可升降支架，为更多不同尺寸外形的手机或便携设备提供稳妥贴合的支撑
- 双声道环回立体声音响提，音质真实饱满，音色清澈明亮
- 额外配备的USB充电口，除基座上可充电还可同时给其他便携设备充电
- 点阵式数字时钟LED显示屏美观时尚一目了然，且具备二级亮度可调，避免过亮对睡眠的影响
- 通过国际电工委员会IEC62471光生物测试

#### 技术参数

产品型号	70069 苹果旗舰版 / 71569 通用版
光源	含飞利浦LED 0.5 W x 15
色温 Tc (K)	冷日光色
材质	钢，合成材料
颜色	白色，黑色
尺寸(L x W x H)	370mm x 180mm x 500mm



## 艺彩系列

充满层次感的设计元素，让家忽然有了艺术感。即使不开启艺彩，它也是家中的装饰品，柔软的线条和对称的造型创造出独特的三色带渐变效果，为你的家注入无限活力。

- 精致的立体造型，优雅的曲线轮廓，生动的色彩渐变风格，处处彰显了艺术气息
- 光线透过渐变色调渲染的色片，营造丰富的层次感
- 与普通白炽灯相比，可节能80%的能量
- 优选材质，耐久的结构设计，封闭外观可以防尘防虫

### 技术参数

产品型号	60201 / 60200
光源	E27灯座,不含光源
色温 Tc (K)	2700K 暖白
材质	金属, 合成材料
颜色	橙色
尺寸(L x W x H)	60201: 400mm x 400mm x 1700mm 60200: 600mm x 600mm x 157mm
独特卖点	60201: 分段调光技术







智能互联照明  
**Light Sources  
& Electronics**  
光源与电器



Integrated LED System  
LED Module System  
Stand Alone Driver  
可替换光源  
OLED

## 智能互联照明 光源与电器

作为全球照明行业的领导者，飞利浦在照明领域拥有120多年的专业经验、领先技术和及创新实力，并正在引领照明行业从传统照明向LED照明的全面快速的转变。

针对普通消费者群体，飞利浦致力于推出了无需更换灯具而可以直接替换的LED光源产品，让人们轻松实现LED绿色节能的家居照明。针对专业领域的用户群体，飞利浦提供了全系列的LED模组和电源产品，让客户从3种不同的路径（全系列的LED独立式电源，最优化的LED模组电源系统，最简便的LED一体化模组系统）感受创新LED科技带来的便捷体验，满足了不同灯具开发商和下游客户多样化、差异化的需求。

## Integrated LED System 最简便的LED一体化模组系统

对于服务于中小型项目的厂商和服务商，飞利浦推出了突破传统的LED一体化模组系统，让灯具研发组装变得简单便捷，轻松实现传统照明向LED的转型升级，让用户从容享受最经济实用的LED照明解决方案。



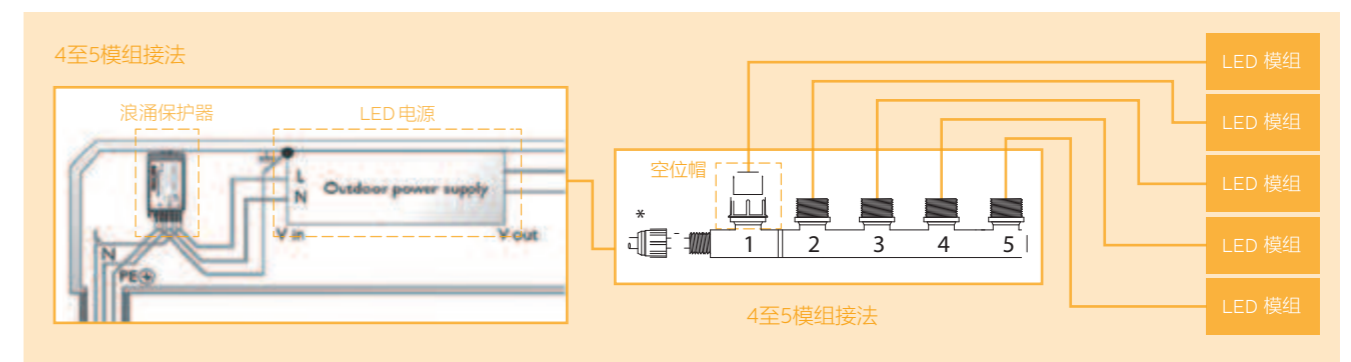
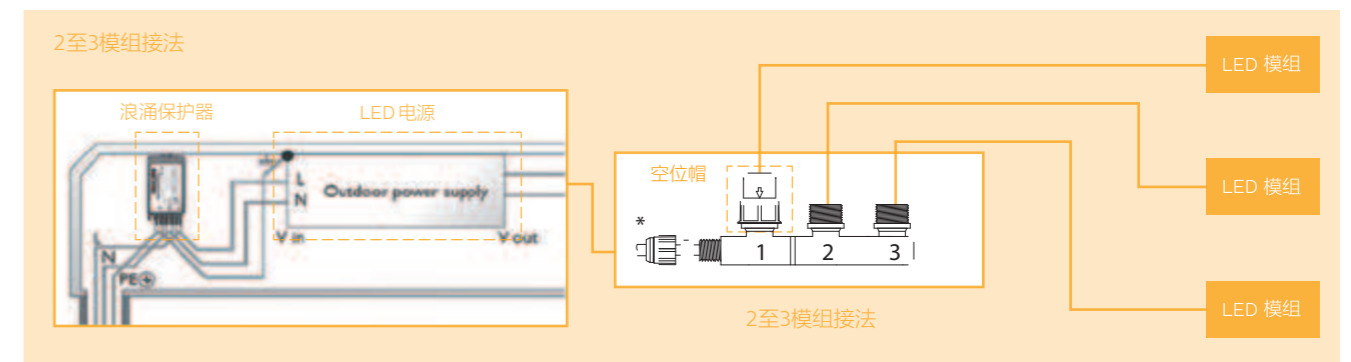
### CertaFlux天狼星LED室外一体化模组

CertaFlux天狼星LED室外一体化模组采用全新设计理念，突破传统，为道路，隧道等LED室外应用提供高度集成的系统方案。它包含飞利浦多项领先业界的尖端核心技术，同时具有独特的优雅外表以及持久可靠的性能。

#### 产品优势

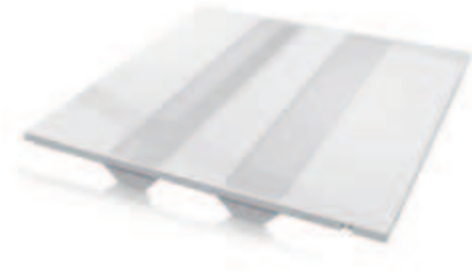
- 集成配光、散热、防水等核心功能
- 简单易用，可根据不同照明要求自由组合
- 对配套灯具要求低，节省灯具成本
- 替换方便，维护成本低

#### 系统连接方式



#### 技术参数

产品型号	色温 K	光通输出 lm	模组功率 W	模组效率 lm/W	系统功率 W	显色性 Ra	平均寿命 hrs	环境温度 °C
CertaFlux PLM II 3000lm 740	4000	3000	< 27W @ 700mA	> 111lm/W @ 700mA	< 30W @ 700mA	> 70	50,000	-30~50
CertaFlux PLM II 3000lm 850	5000	2850	< 27W @ 700mA	> 111lm/W @ 700mA	< 30W @ 700mA	> 80	50,000	-30~50

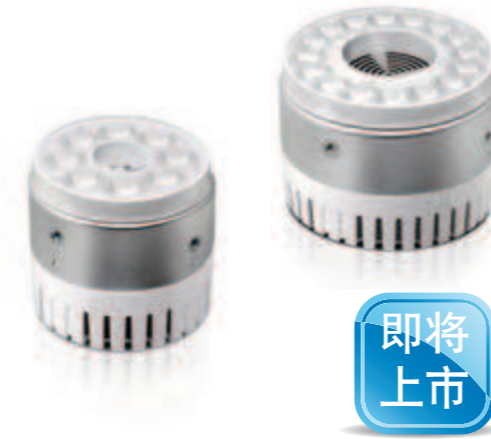


### CertaFlux飞灵LED格栅灯一体化模组

高度一体化模组，搭配现有荧光灯背板，灵活实现多种安装效果，轻松升级，享受LED最新科技。

#### 产品优势

- 均匀的平面光输出，优雅的外观设计，营造舒适而有格调的环境
- 科学的流明设计，以及线形的光输出，符合办公环境的应用标准和习惯
- 最新的LED技术，同传统节能灯相比，轻松实现节能50%
- 8个基本款，多重选择，适用于各种格栅灯的应用环境，亦可定制特殊规格，满足个性化需求(如：流明，色温，外观，调光)



### CertaFlux SLS LED射灯一体化模组

全新概念的CertaFlux SLS LED射灯一体化模组，集成了散热、电器、配光等多种核心功能，搭配第三方配件，可轻松实现同传统导轨射灯的替代。全系列提供多种亮度，角度，色温可选，应用范围广泛。经济实惠，为您带来更高的投资回报率。

\* 技术参数以上市为准



## LED Module System 最优化的LED模组电源系统

对于在灯具配光、外形设计独树一帜的专业灯具厂商，飞利浦带来了LED模组和电源配套的系统方案，以满足厂商不断追求最佳品质和可靠性能的严苛要求，为最终用户打造最优化的LED照明解决方案。

#### 技术参数

产品型号	功率 W	光通量 lm	光效 lm/W	色温 K	显色性 Ra	工作温度 °C	光束角 °	IP等级	Class等级	认证	寿命 hrs
飞灵600x600标准型 840/865	32	2250	>70	4000/6500	80	-20 ~ 45	109	IP20	Class I	CQC	25,000
飞灵600x600高亮型 840/865	42	3400	>80	4000/6500	80	-20 ~ 45	109	IP20	Class I	CQC, CB	25,000
飞灵600x600标准型 840/865	31	2300	>70	4000/6500	80	-20 ~ 45	109	IP20	Class I	CQC	25,000
飞灵600x600高亮型 840/865	41	3400	>80	4000/6500	80	-20 ~ 45	109	IP20	Class I	CQC, CB	25,000

### CertaFlux飞碟LED筒灯一体化模组

飞碟结合了最新的LED高光效芯片和飞利浦专业驱动，是一款超值一体化LED筒灯模组。它简单灵活、经济实用，让您轻松升级，享受LED带来的节能舒适。

#### 产品优势

- 高度一体化的LED模组，只需搭配简易的配件，就能立刻享受LED最新科技
- 2种口径（4/6寸）的模组配合不同配件，可以实现通用的5种开孔尺寸（4/5/6/8/10寸），适合各种应用
- 灵活匹配专业合作伙伴提供的装饰环，创造百变的外观和效果
- 最新的LED技术，同传统节能灯相比，轻松实现节能50%
- 专业LED技术及驱动设计，确保性能长期可靠
- 小投资，快回收，大回报



#### 技术参数

产品型号	光通量 lm	色温 K	功率因数	系统功率 W	光束角 °	开孔尺寸 mm	频率 Hz	显色指数 Ra	推荐使用温度 °C	最高温度 °C	最高外壳温度 °C	输入电压 V	灯具等级
飞碟 600 4寸	600	3000	0.9	8	98	120	50/60	80	25	40	75	220-240	1类
飞碟 600 4寸	600	4000	0.9	8	98	120	50/60	80	25	40	75	220-240	1类
飞碟 600 4寸	600	5000	0.9	8	98	120	50/60	80	25	40	75	220-240	1类
飞碟 1000 4寸	1000	3000	0.9	14	98	120	50/60	80	25	40	70	220-240	1类
飞碟 1000 4寸	1000	4000	0.9	14	98	120	50/60	80	25	40	70	220-240	1类
飞碟 1000 4寸	1000	5000	0.9	14	98	120	50/60	80	25	40	70	220-240	1类
飞碟 1000 6寸	1000	3000	0.9	14	98	170	50/60	80	25	40	75	220-240	1类
飞碟 1000 6寸	1000	4000	0.9	14	98	170	50/60	80	25	40	75	220-240	1类
飞碟 1000 6寸	1000	5000	0.9	14	98	170	50/60	80	25	40	75	220-240	1类
飞碟 2000 6寸	2000	3000	0.9	28	98	170	50/60	80	25	40	75	220-240	1类
飞碟 2000 6寸	2000	4000	0.9	28	98	170	50/60	80	25	40	75	220-240	1类
飞碟 2000 6寸	2000	5000	0.9	28	98	170	50/60	80	25	40	75	220-240	1类



### Fortimo筒灯模组系统第五代

Fortimo筒灯模组系统采用远程荧光粉技术，为客户提供高光效，高品质白光及低炫光的筒灯解决方案。现已推出第五代产品。

#### 产品优势

- 在原有产品外形不变的前提下，效率大幅提升
- 流明输出 1100lm, 2000lm, 3000lm, 新增5000lm等级
- 使用Lumileds最新Luxeon M及Luxeon T搭配远端荧光粉技术
- 可配套相应驱动实现调光

#### 技术参数

产品型号	光通量 lm	模组功率 W	模组光效 lm/W	系统光效 lm/W	色温 K	显色指数 Ra	色容差	寿命 hrs	输入电压 V	功率因数
Fortimo LED DLM 1100 11W/830 Gen5	1100	11	100	79	3000	> 80	3	50,000	220-240	> 0.9
Fortimo LED DLM 1100 10W/840 Gen5	1100	10	110	87	4000	> 80	3	50,000	220-240	> 0.9
Fortimo LED DLM 2000 21W/830 Gen5	2000	21	95	81	3000	> 80	3	50,000	220-240	> 0.9
Fortimo LED DLM 2000 19W/840 Gen5	2000	19	105	90	4000	> 80	3	50,000	220-240	> 0.9
Fortimo LED DLM 3000 32W/830 Gen5	3000	32	94	81	3000	> 80	3	50,000	220-240	> 0.9
Fortimo LED DLM 3000 29W/840 Gen5	3000	29	103	89	4000	> 80	3	50,000	220-240	> 0.9
Fortimo LED DLM 5000 55W/830 Gen5	5000	55	91	80	5000	> 80	3	50,000	220-240	> 0.9
Fortimo LED DLM 5000 50W/840 Gen5	5000	50	100	87	5000	> 80	3	50,000	220-240	> 0.9



### Fortimo Crispwhite射灯模组系统

飞利浦Fortimo Crispwhite射灯模组系统采用最新的LED的技术，不仅节能高效，还能使白色显得纯净而耀眼，使其他颜色显得锐利而饱满，是显色性最好的产品。

#### 产品优势

- 显色指数>90, Ra>60, 特别善于表现白色的纯净与耀眼
- 锐度高, 细节表现能力极佳
- 光通量3000lm档和4000lm档
- 更小的发光面15mm, 易于灯具设计实现更小的光束角
- Tc max提升到85°C, 大大降低灯具散热设计难度
- 模组效率可达85lm/W
- 系统寿命>50000hr



#### 技术参数

产品描述	流明 lm	模组功率 W	模组效率 lm/W	发光面直径 mm	色温 K	显色指数 Ra	R9 Ra	色温一致性 SDCM	L70寿命(Tc=85°C) hrs
Fortimo LED SLM 3000lm 930 CW L15 G4	2790	34	82	15	3000	92	60	<3	50,000
Fortimo LED SLM 3800lm 930 CW L19 G4	3640	42	85	19	3000	92	60	<3	50,000

### CertaFlux SD射灯模组系统第二代

CertaFlux SD射灯模组系统第二代, 采用最新的LED芯片技术, 将系统效率发挥到极致, 节能高效, 性能可靠, 经济实用。该系列增加了更多的规格, 适合各种商业照明应用, 是大规模品牌连锁店的最佳之选。

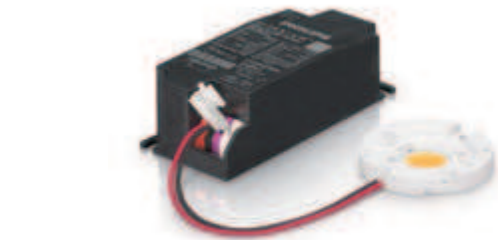
#### 产品优势

- 效率提升, 模组效率最高可达122 lm/W
- 系统寿命>30000小时
- 更小的发光面9mm, 易于灯具实现更小的
- Tc max提升到85°C, 大大降低灯具散热设计难度
- 9种光通量和2种色温(3000K和4000K), 更多选择
- 光通量覆盖1000lm至5000lm, 可全面实现 CDM20W至70W照明替代
- 显色指数> 80
- 2种色温 (3000K, 4000K), 更多选择

#### 技术参数

产品描述	流明 lm	模组功率 W	模组效率 lm/W	发光面直径 mm	色温 K	显色指数 Ra	R9 Ra	色温一致性 SDCM	L70寿命(Tc=75°C) hrs	L70寿命(Tc=85°C) hrs
CertaFlux SLM SD 1100lm 830 G2*	1100	10	110	9	3000	82	20	<3	30,000	25,000
CertaFlux SLM SD 1100lm 840 G2*	1180	10	118	9	4000	82	20	<3	30,000	25,000
CertaFlux SLM SD 1400lm 830 G2	1400	13	109	9	3000	82	20	<3	30,000	25,000
CertaFlux SLM SD 1400lm 840 G2	1500	13	117	9	4000	82	20	<3	30,000	25,000
CertaFlux SLM SD 2000lm 830 G2	2000	18	114	13	3000	82	20	<3	30,000	25,000
CertaFlux SLM SD 2000lm 840 G2	2140	18	122	13	4000	82	20	<3	30,000	25,000
CertaFlux SLM SD 2500lm 830 G2	2600	25	102	13	3000	82	20	<3	30,000	25,000
CertaFlux SLM SD 2500lm 840 G2	2780	25	110	13	4000	82	20	<3	30,000	25,000
CertaFlux SLM SD 3000lm 830 G2	3000	29	105	13	3000	82	20	<3	30,000	25,000
CertaFlux SLM SD 3000lm 840 G2	3200	29	112	13	4000	82	20	<3	30,000	25,000
CertaFlux SLM SD 3500lm 830 G2	3600	36	99	13	3000	82	20	<3	30,000	25,000
CertaFlux SLM SD 3500lm 840 G2	3850	36	106	13	4000	82	20	<3	30,000	25,000
CertaFlux SLM SD 4000lm 830 G2	4000	35	113	15	3000	82	20	<3	30,000	25,000
CertaFlux SLM SD 4000lm 840 G2	4280	35	121	15	4000	82	20	<3	30,000	25,000
CertaFlux SLM SD 4500lm 830 G2	4600	44	105	15	3000	82	20	<3	30,000	25,000
CertaFlux SLM SD 4500lm 840 G2	4920	44	112	15	4000	82	20	<3	30,000	25,000
CertaFlux SLM SD 5000lm 830 G2	5000	50	100	15	3000	82	20	<3	30,000	25,000
CertaFlux SLM SD 5000lm 840 G2	5350	50	107	15	4000	82	20	<3	30,000	25,000

\* 即将推出



### Fortimo标准型射灯模组系统第四代

Fortimo SLM推出第四代产品, 更加丰富的产品线让客户在光的质量, 效率以及成本之间有了更多的选择, 无论针对任何应用场合, 总能为您提供最佳的解决方案。

#### 产品优势

- 产品线丰富, 提供三种色温 (2700/3000/4000K), 两种显色指数 (CRI>80, CRI>90)
- 更小的发光面 (LES), 最小至9mm, 有利于灯具小角度设计
- 光效最高可达136lm/w
- Tc max提升至85C, 使灯具散热设计更加容易
- 符合Zhaga标准的支架提供新的COB固定方式, 简易安装, 无需另配连接线
- 可搭配迷你驱动, 使灯具设计小型化
- 系统寿命长达50000小时, 提供整套系统5年质保

#### 技术参数

产品描述	流明 lm	模组功率 W	模组效率 lm/W	发光面直径 mm	色温 K	显色指数 Ra	R9 Ra	色温一致性 SDCM	L70寿命(Tc=85°C) hrs
Fortimo LED SLM 1100lm 827 L9 G4	1010	11	91	9	2700	82	20	<3	50,000
Fortimo LED SLM 1100lm 830 L9 G4	1080	11	97	9	3000	82	20	<3	50,000
Fortimo LED SLM 1100lm 840 L9 G4	1150	11	103	9	4000	82	20	<3	50,000
Fortimo LED SLM 1100lm 827 L13 G4	1150	10	113	13	2700	82	20	<3	50,000
Fortimo LED SLM 1100lm 830 L13 G4	1230	10	121	13	3000	82	20	<3	50,000
Fortimo LED SLM 1100lm 840 L13 G4	1390	10	136	13	4000	82	20	<3	50,000
Fortimo LED SLM 2000lm 830 L13 G4	1990	17	115	13	3000	82	20	<3	50,000
Fortimo LED SLM 2000lm 840 L13 G4	2110	17	123	13	4000	82	20	<3	50,000
Fortimo LED SLM 2000lm 927 L13 G4	1540	17	90	13	2700	97	80	<3	50,000
Fortimo LED SLM 2000lm 930 L13 G4	1630	17	94	13	3000	97	80	<3	50,000
Fortimo LED SLM 2000lm 940 L13 G4	1750	17	101	13	4000	97	80	<3	50,000
Fortimo LED SLM 3000lm 830 L15 G4	2940	26	113	15	3000	82	20	<3	50,000
Fortimo LED SLM 3000lm 840 L15 G4	3140	26	121	15	4000	82	20	<3	50,000
Fortimo LED SLM 3000lm 927 L15 G4	2300	26	89	15	2700	97	80	<3	50,000
Fortimo LED SLM 3000lm 930 L15 G4	2380	26	92	15	3000	97	80	<3	50,000
Fortimo LED SLM 3000lm 940 L15 G4	2580	26	99	15	4000	97	80	<3	50,000
Fortimo LED SLM 4500lm 830 L19 G4	4810	42	114	19	3000	82	20	<3	50,000
Fortimo LED SLM 4500lm 840 L19 G4	5100	42	121	19	4000	82	20	<3	50,000
Fortimo LED SLM 4500lm 927 L19 G4	3730	42	88	19	2700	97	80	<3	50,000
Fortimo LED SLM 4500lm 930 L19 G4	3900	42	92	19	3000	97	80	<3	50,000
Fortimo LED SLM 4500lm 940 L19 G4	4330	42	102	19	4000	97	80	<3	50,000



### Fortimo Food生鲜射灯模组系统

这是一款专门使用在超市中的食品和鲜肉区的高端照明模组产品, 独特的色温及光谱让蔬菜, 面包, 鲜肉等食物看上去更加新鲜。

- 暖白系, 适用于面包, 蔬菜, 水果(R9>65, 2750K色温)
- 优质红系, 适用于鲜肉(R9>90, 2900K色温)

#### 技术参数

产品描述	流明 lm	模组功率 W	模组效率 lm/W	发光面直径 mm	色温 K	显色指数 Ra	R9 Ra	色温一致性 SDCM	L70寿命(Tc=85°C) hrs
Fortimo LED SLM 2800lm 925 FW L19 G4	2910	42	69	19	暖白	90	90	<3	50,000
Fortimo LED SLM 3000lm 930 FR L19 G4	3070	42	72	19	优质红	87	50	<3	50,000



## Fortimo LED条形模组

飞利浦为各类荧光灯替换应用提供系统化的解决方案。在保障系统可靠性，提供尖端性能的同时，保证灯具的向后兼容性。



**1 Fortimo LED条形模组**  
无需额外散热，提供高达150lm/W的模组光效，高压及低压方案可满足不同市场的安规要求。寿命长达50000小时，可搭配不同调光接口电源，兼容Zhaga标准。

### 技术参数

产品描述	光通量 lm	光效 lm/W	显色指数 Ra	色温一致性 SDCM	寿命 hrs
Fortimo LED Line 1ft 1100 lm 830 1R HV2	1065	132	80	3.5	50,000
Fortimo LED Line 1ft 1100 lm 840 1R HV2	1110	137	80	3.5	50,000
Fortimo LED Line 2 ft 2200 lm 830 1R HV2	2135	132	80	3.5	50,000
Fortimo LED Line 2 ft 2200 lm 840 1R HV2	2225	138	80	3.5	50,000
Fortimo LED Line 2 ft 1250 lm 830 2R HV1	1165	120	80	3.5	50,000
Fortimo LED Line 2 ft 1250 lm 840 2R HV1	1250	129	80	3.5	50,000
Fortimo LED Line 1ft 650 lm 830 3R HV2	605	134	80	3.5	50,000
Fortimo LED Line 1ft 650 lm 840 3R HV2	650	143	80	3.5	50,000
Fortimo LED Line 1ft 1100 lm 830 3R HV2	1060	143	80	3.5	50,000
Fortimo LED Line 1ft 1100 lm 840 3R HV2	1105	150	80	3.5	50,000
Fortimo LED Line 1 ft 1100 lm 830 1R LV2	1065	132	80	3.5	50,000
Fortimo LED Line 1 ft 1100 lm 840 1R LV2	1110	137	80	3.5	50,000
Fortimo LED Line 1 ft 650 lm 830 3R LV2	605	134	80	3.5	50,000
Fortimo LED Line 1 ft 650 lm 840 3R LV2	650	143	80	3.5	50,000
Fortimo LED line 1 ft 2000 lm 830 1R HV1	1885	122	80	3.5	50,000
Fortimo LED line 1 ft 2000 lm 840 1R HV1	2005	130	80	3.5	50,000
Fortimo LED line 2 ft 4000 lm 830 1R HV1	3765	122	80	3.5	50,000
Fortimo LED line 2 ft 4000 lm 840 1R HV1	4005	130	80	3.5	50,000
Fortimo LED line 2 ft 4000 lm 830 1R LV1	3765	122	80	3.5	50,000
Fortimo LED line 2 ft 4000 lm 840 1R LV1	4005	130	80	3.5	50,000
Fortimo LED line 1 ft 1250 lm 830 SQ HV/LV	1207	140	80	3.5	50,000
Fortimo LED line 1 ft 1250 lm 840 SQ HV/LV	1250	145	80	3.5	50,000
Fortimo LED line 1 ft 1250 lm 865 SQ HV/LV	1250	145	80	3.5	50,000

**2 CertaFlux及Core LED条形模组**  
提供最高性价比的荧光灯LED替换解决方案，优质的白光，节能可靠，经济实用，易于设计1类灯具。

### 技术参数

产品描述	光通量 lm	光效 lm/W	色温 K	显色指数 Ra	色温一致性 SDCM	寿命 hrs
CertaFlux Led Line 2ft 1550Lm 2 1R 840	1550	110	4000	80	5	25,000
CertaFlux Led Line 2ft 1550Lm 2 1R 865	1550	110	6500	80	5	25,000
CertaFlux Led Line 2ft 2200Lm 2 1R 840	2200	118	4000	80	5	25,000
CertaFlux Led Line 2ft 2200Lm 2 1R 865	2200	118	6500	80	5	25,000
Core LED Line 1550Lm 4000k	1550	112	4000	80	3.5	35,000
Core LED Line 1550Lm 6500k	1550	112	6500	80	3.5	35,000

**3 LED条形模组配套电源**  
专为条形模组配套，提供各种调光接口。

### 技术参数

产品描述	调光范围 lm	输出电流 A	输出电压 V
Xitanium 75 W/0.12-0.4 A 215 V TD 230 V	100-1%	0.12-0.4	100-215
Xitanium 36 W/0.12-0.4 A 110 V TD 230 V	100-1%	0.12-0.4	50-110
Xitanium 17 W/0.12-0.4 A 54 V TD 230 V	100-10%	0.12-0.4	27-54
Xitanium 75 W/0.2-0.4 A 200 V 1-10 V 230 V	100-10%	0.2-0.4	100-200
Xitanium 36 W/0.12-0.4 A 100 V 1-10 V 230 V	100-10%	0.12-0.4	50-100
Xitanium 17 W/0.12-0.4 A 54 V 1-10 V 230 V	100-10%	0.12-0.4	27-54
Xitanium 75 W/0.12-0.4A 215 V 230 V	n.a.	0.12-0.4	100-215
Xitanium 36 W/0.12-0.4A 110 V 230 V	n.a.	0.12-0.4	50-110
Xitanium 75 W 0.7-2 A 54 V TD 230 V	100-1%	0.7-2	27-54
Xitanium 36 W 0.3-1 A 54 V TD 230 V	100-1%	0.3-1	27-54
Xitanium 75 W/0.7-2 A 54 V 1-10 V 230 V	100-10%	0.7-2	27-54
Xitanium 36 W 0.3-1 A 54 V 1-10 V 230 V	100-10%	0.3-1	27-54
Xitanium 75 W/0.7-2 A 54 V 230 V	n.a.	0.7-2	27-54
Xitanium 36 W 0.3-1 A 54 V 230 V	n.a.	0.3-1	27-54

## Stand Alone Driver 全系列的LED独立式电源

对于本身具有强大开发设计能力，能独立应用不同型号的芯片、电器等组件来定制各种特定LED解决方案的专业LED灯具厂商，飞利浦为其提供的是全系列的LED独立式电源，产品类型包括室内/室外、可调光/可编程、恒流型/窗口式等；通过先进的LED技术确保了所有产品拥有业界领先的电源效率，同时兼具稳定可靠的性能，无疑将成为专业灯具商最佳的选择。



## Xitanium LED室外电源

飞利浦Xitanium LED室外电源系列秉承飞利浦优良品质传统，用尖端科技为严苛环境下的LED照明应用量身打造，从各个方面满足中国市场的需求。Xitanium LED室外电源可以确保恒定的电流输出，尤其适用于单串LED芯片排布。具有卓越的运行效率，可大幅减少能源费用开支。同时提供网络式和独立式调光协议，借此，LED照明的节能降耗和二氧化碳排放降低得到进一步的提升。可编程的电源可以确保在一个电源内实现所有的调光功能和一些列不同的电流值。该系列对LED光引擎的智能化温度检测确保实现最大化的系统可靠性。全系列产品组合可实现定制化的运行设置，确保了最大的灵活性。

- 产品优势**
- 高可靠性，具有智能模组温度检测和保护功能，对潮湿，振动和极端温度等条件的耐受性高
  - 高灵活性，一个电源可针对各种不同的灯具设计进行编程，设定最适合您LED的输出电流值
  - 高节能性，通过不同的调光协议，实现额外的能源节约
  - 高前瞻性，为LED效率升级做好准备

- 应用场所**
- 可以匹配下面LED室外解决方案使用
- 居民区户外照明 ·道路照明 ·隧道照明 ·顶棚照明 ·停车场照明 ·室外建筑照明

**1 Xitanium LED室外高压电源-IP42内置式**  
高压串联输出方式提供更高的电源效率，LED稳定性更有保障。IP42设计提供最佳系统性价比。提供0-10V或PWM数字调光接口，满足不同调光系统需求。

### 技术参数

产品描述	输入电压 V	输出功率 W	输出电压 V	输出电流 mA	认证	调光类型
室外高压电源250W 0.7A-Q 0-10V CQC	220-240	250	178-357	700	CE,CQC	0-10V 调光
室外高压电源150W 0.7A-F CQC	220-240	150	100-215	700	CE,CQC	无
室外高压电源150W 0.53A-F CQC	220-240	150	140-283	530	CE,CQC	无
室外高压电源75W 0.7A-120-277 CQC	220-240	75	53-107	700	CE,CQC	无
室外高压电源50W 0.7A-J CQC	220-240	50	36-72	700	CE,CQC	无
室外高压电源150W 1.5A-F 0-10V UL	120-277	150	30-100	1500	UL & CSA	0-10V 调光
室外高压电源150W 1.05A-F 0-10V UL	120-277	150	40-140	1050	UL & CSA	0-10V 调光
室外高压电源150W 1.05A-F 0-10V CE	220-240	150	40-140	1050	CE	0-10V 调光
室外高压电源150W 1.05A-F 0-10V CQC	220-240	150	40-140	1050	CE,CQC	0-10V 调光
室外高压电源150W 1.05A-F PWM GL	120-277	150	71-142	1050	UL & CSACE,CQC	PWM 调光
室外高压电源150W 0.7A-F HCN UL	347-480	150	60-210	700	UL & CSA	无
室外高压电源150W 0.7A-F 0-10V HCN UL	347-480	150	60-210	700	UL & CSA	0-10V 调光
室外高压电源150W 0.7A-F UL	120-277	150	60-210	700	UL & CSA	无
室外高压电源150W 0.7A-F 0-10V UL	120-277	150	60-210	700	UL & CSA	0-10V 调光
室外高压电源150W 0.7A-F 0-10V CE	220-240	150	60-210	700	CE,CQC	无
室外高压电源150W 0.7A-F 0-10V CE	220-240	150	60-210	700	CE,CQC	0-10V 调光
室外高压电源150W 0.7A-F 0-10V CQC	220-240	150	60-210	700	CE,CQC	0-10V 调光
室外高压电源150W 0.7A-F PWM GL	120-277	150	107-214	700	UL & CSACE,CQC	PWM 调光
室外高压电源150W 0.53A-F 0-10V HCN UL	347-480	150	120-280	530	UL & CSA	0-10V 调光
室外高压电源150W 0.53A-F 0-10V UL	120-277	150	120-280	530	UL & CSACQC	0-10V 调光
室外高压电源150W 0.41A-F 0-10V CE	220-240	150	100-360	410	CE	0-10V 调光
室外高压电源150W 0.35A-F HCN UL	347-480	150	120-425	350	UL & CSA	无
室外高压电源150W 0.35A-F 0-10V HCN UL	347-480	150	120-425	350	UL & CSA	0-10V 调光
室外高压电源150W 0.35A-F UL	120-277	150	120-425	350	UL & CSA	无
室外高压电源150W 0.35A-F 0-10V UL	120-277	150	120-425	350	UL & CSA	0-10V 调光

## 技术参数

产品描述	输入电压 V	输出功率 W	输出电压 V	输出电流 mA	认证	调光类型
室外高压电源150W 0.35A-F CE	220-240	150	120-425	350	CE,CQC	无
室外高压电源150W 0.35A-F CQC	220-240	150	120-425	350	CE,CQC	无
室外高压电源150W 0.35A-F 0-10V CE	220-240	150	120-425	350	CE,CQC	0-10V 调光
室外高压电源150W 0.35A-F 0-10V CQC	220-240	150	120-425	350	CE,CQC	0-10V 调光
室外高压电源100W .35/.53/.7A-F UL	120-277	100	60-140	350/530/700	UL & CSA	无
室外高压电源75W 1.05A-120-277 0-10V UL	120-277	75	36-72	1050	UL & CSA	0-10V 调光
室外高压电源75W 0.7A-120-277 0-10V UL	120-277	75	54-107	700	UL & CSA	0-10V 调光
室外高压电源75W 0.7A-120-277 AOC 0-10V GL	120-277	75	54-107	100-700	UL & CSACE,	0-10V 调光
室外高压电源75W 0.53A-120-277 0-10V UL	120-277	75	71-143	530	UL & CSA	0-10V 调光
室外高压电源75W 0.53A-120-277 AOC 0-10V CE	220-240	75	71-143	100-530	CE,	0-10V 调光
室外高压电源75W 0.35A-H 0-10V UL	120-277	75	60-210	350	UL & CSA	0-10V 调光
室外高压电源65W 0.7A-F PWM GL	120-277	65	45-93	700	UL & CSACE,CQC	PWM 调光
室外高压电源40W 0.7A-J 0-10V UL	120-277	40	12-56	700	UL & CSA	0-10V 调光
室外编程电源150W 1.05A-F Prog+ GL	120-277	150	70-148	100-1050	UL & CSA,CE,KC	0-10V调光, 可编程, Amp调光
室外编程电源150W 0.7A-F Prog+ CQC	120-277	150	125-280(210)	200-700	UL & CSA,CE,CQCKC	0-10V调光, 可编程
室外编程电源150W 0.7A-F Prog+ CQC	220-240	150	125-280(210)	200-700	CE,CQC	0-10V调光, 可编程
室外编程电源150W 0.35A-H Prog+ GL	120-277	150	212-425	200-350	UL & CSA,CE	0-10V调光, 可编程, Amp调光
室外编程电源125W 0.7A-F Prog+ PSE	100-277	125	125-235(178)	350-700	PSE	0-10V调光, 可编程, Amp调光
室外编程电源100W 0.70A-Z Prog+ GL	120-277	100	71-143	100-700	UL & CSA,CE	0-10V调光, 可编程, Amp调光
室外编程电源100W 0.53A-Z Prog+ GL	120-277	100	94-189	100-530	UL & CSA,CE	0-10V调光, 可编程, Amp调光
室外编程电源75W 1.0A-F Prog+ GL	120-277	75	36-75	100-1050	UL & CSA,CE	0-10V调光, 可编程, Amp调光
室外编程电源75W 0.7A-F Prog+ GL	120-277	75	80-152(105)	200-700	UL & CSA,CE,CQCKC	0-10V调光, 可编程
室外编程电源75W 0.7A-F Prog+ CQC	120-277	75	80-152(105)	200-700	CE,CQC	0-10V调光, 可编程
室外编程电源75W 0.7A-F Prog+ PSE	100-277	75	80-140(110)	350-700	PSE	0-10V调光, 可编程, Amp调光
室外编程电源75W 0.7A-Z Prog+ GL	120-277	75	54-107	100-700	UL & CSA,CE	0-10V调光, 可编程, Amp调光
室外编程电源40W 0.7A-J Prog+ GL	120-277	40	29-57	100-700	UL & CSA,CE	0-10V调光, 可编程, Amp调光
室外编程电源40W 0.53A-J Prog+ GL	120-277	40	38-77	100-530	UL & CSA,C,	0-10V调光, 可编程, Amp调光

## 2 Xitanium LED室外高压电源-IP67独立式

高压串联输出方式提供更高的电源效率，LED稳定性更有保障。IP67防水设计允许更灵活的灯具设计。

## 技术参数

产品描述	输入电压 V	输出功率 W	输出电压 V	输出电流 mA	认证	调光类型
室外高压电源250W 0.7A-8C 0-10V CQC I67	220-240	250	178-357	700	CE,CQC	0-10V 调光
室外高压电源250W 0.7A-8 0-10V CQC I67	220-240	250	178-357	700	CE,CQC	0-10V 调光
室外高压电源150W 0.7A-6C CQC I67	220-240	150	100-215	700	CE,CQC	无
室外高压电源150W 0.7A-6 CQC I67	220-240	150	100-215	700	CE,CQC	无
室外高压电源150W 0.53A-6C CQC I67	220-240	150	140-283	530	CE,CQC	无
室外高压电源150W 0.53A-6 CQC I67	220-240	150	140-283	530	CE,CQC	无
室外高压电源150W 0.35A-6C CQC I67	220-240	150	215-420	350	CE,CQC	无
室外高压电源150W 0.35A-6 CQC I67	220-240	150	215-420	350	CE,CQC	无
室外高压电源75W 0.7A-3C CQC I67	220-240	75	53-107	700	CE,CQC	无
室外高压电源75W 0.7A-3 CQC I67	220-240	75	53-107	700	CE,CQC	无
室外高压电源75W 0.35A-3C CQC I67	220-240	75	107-214	350	CE,CQC	无
室外高压电源75W 0.35A-3 CQC I67	220-240	75	107-214	350	CE,CQC	无
室外高压电源50W 0.7A-2C CQC I67	220-240	50	36-72	700	CE,CQC	无
室外高压电源50W 0.7A-2 CQC I67	220-240	50	36-72	700	CE,CQC	无
室外高压电源50W 0.35A-2C CQC I67	220-240	50	72-144	350	CE,CQC	无
室外高压电源50W 0.35A-2 CQC I67	220-240	50	72-144	350	CE,CQC	无

## 3 Xitanium LED室外低压电源-IP65独立式

低压并联输出方式允许多样化的灯具设计及LED种类。输出可调，参数设定更合理。

- 超宽输出窗口
- 全范围满负载输出
- 输出调节方便
- 加强的防浪涌保护功能
- 全系列通过CQC认证

## 技术参数

产品描述	输入电压 V	输出功率 W	输出电压 V	输出电流 mA	认证	调光类型
室外低压电源200W 2.8-5.6A-7C CQC I65	220-240	200	18-72	2800-5600	CE,CQC	无
室外低压电源200W 2.8-5.6A-7 CQC I65	220-240	200	18-72	2800-5600	CE,CQC	无
室外低压电源150W 2.45-4.9A-5C CQC I65	220-240	150	18-65	2450-4900	CE,CQC	无
室外低压电源150W 2.45-4.9A-5 CQC I65	220-240	150	18-65	2450-4900	CE,CQC	无
室外低压电源100W 2.1-4.2A-5C CQC I65	220-240	100	12-50	2100-4200	CE,CQC	无
室外低压电源100W 2.1-4.2A-5 CQC I65	220-240	100	12-50	2100-4200	CE,CQC	无

## 4 Xitanium LED室外高压电源-IP66独立式

高压串联输出方式提供更高的电源效率，LED稳定性更有保障。IP66防水设计允许更灵活的灯具设计及更好的性价比。

## 技术参数

产品描述	输入电压 V	输出功率 W	输出电压 V	输出电流 mA	认证	调光类型
室外高压电源250W 0.7A-8C 0-10V CQC I66	220-240	250	36-357	700	CE,CQC	0-10V 调光
室外高压电源150W 0.7A-6C CQC I66	220-240	150	36-215	700	CE,CQC	无
室外高压电源150W 0.7A-6 CQC I66	220-240	150	36-215	700	CE,CQC	无
室外高压电源150W 0.53A-6C CQC I66	220-240	150	36-283	530	CE,CQC	无
室外高压电源150W 0.53A-6 CQC I66	220-240	150	36-283	530	CE,CQC	无
室外高压电源75W 0.7A-3C CQC I66	220-240	75	36-107	700	CE,CQC	无
室外高压电源50W 0.7A-2C CQC I66	220-240	50	36-72	700	CE,CQC	无

## 5 Xitanium LED室外高压电源-IP66独立式可编程

可编程电源可设定各项参数及灵活的分时段调光，无需控制系统即可实现单灯调光。IP66防水设计允许更灵活的灯具设计。

## 技术参数

产品描述	输入电压 V	输出功率 W	输出电压 V	输出电流 mA	认证	调光类型
室外编程电源150W 0.7A-6C sProg CQC I66	220-240	150	80-284(215)	300-700	CE,CQC	FTBD,AOC,CLO
室外编程电源150W 0.7A-6 sProg CQC I66	220-240	150	80-284(215)	300-700	CE,CQC	FTBD,AOC,CLO



## CertaDrive LED室内电源

飞利浦CertaDrive LED 室内电源是首个基于Fastlane模式研发上市的产品，可以快速灵活的满足各种定制要求的经济型LED电源系列。全系列可以满足最高60W的输出电流和功率的要求，同市场上各种基于COB和中功率LED技术的室内LED解决方案相匹配。飞利浦根据丰富的荧光灯电器和HID光源电器的市场经验，用突破的电源技术平台设计了该CertaDrive系列LED室内电源。全系列均为隔离式电源驱动，可独立安装使用。

### 产品优势

- 适应性强，3个技术平台可以覆盖60W以下的所有电流功率，同各种室内COB和中功率LED解决方案相匹配
- 可靠性高，失效率低，寿命长达30000小时
- 超高的性价比，让你小投资，大回报
- 在现有标准产品外，可以快速灵活满足定制各种其他输出电流和功率方案的产品

## 技术参数

产品型号	输入电压 V	输出电流 A	输出电压 V	效率(最大负载)	功率因素	标签语言	内置式/外置式	尺寸 mm
CertaDrive 15W 0.35A 42V I 230V	220-240	0.35	32-42	85%	≥ 0.9	中英文	外置式	115x45x29
CertaDrive 20W 0.5A 40V I 230V	220-240	0.5	32-40	85%	≥ 0.9	中英文	外置式	115x45x29
CertaDrive 20W 0.7A 28V I 230V	220-240	0.7	22-28	85%	≥ 0.9	中英文	外置式	115x45x29
CertaDrive 15W 0.35A 42V I 230V*	220-240	0.35	32-42	85%	≥ 0.9	英文	外置式	115x45x29
CertaDrive 20W 0.5A 40V I 230V*	220-240	0.5	32-40	85%	≥ 0.9	英文	外置式	115x45x29
CertaDrive 20W 0.7A 28V I 230V*	220-240	0.7	22-28	85%	≥ 0.9	英文	外置式	115x45x29
CertaDrive 6W 0.5A 12V I 230V	220-240	0.5	8-12	75%	≥ 0.7	待定	外置式	115x45x29
CertaDrive 8W 0.2A 40V I 230V	220-240	0.2	32-40	75%	≥ 0.7	待定	外置式	115x45x29
CertaDrive 8W 0.7A 12V I 230V	220-240	0.7	8-12	75%	≥ 0.7	待定	外置式	115x45x29
CertaDrive 10W 0.2A 50V I 230V	220-240	0.2	40-50	84%	≥ 0.85	待定	外置式	115x45x29
CertaDrive 10W 0.25A 40V I 230V	220-240	0.25	32-40	84%	≥ 0.85	待定	外置式	115x45x29
CertaDrive 10W 0.5A 20V I 230V	220-240	0.5	16-20	84%	≥ 0.85	待定	外置式	115x45x29
CertaDrive 12W 0.3A 40V I 230V	220-240	0.3	32-40	84%	≥ 0.85	待定	外置式	115x45x29
CertaDrive 15W 0.3A 50V I 230V	220-240	0.3	40-50	85%	≥ 0.9	待定	外置式	115x45x29
CertaDrive 15W 0.5A 30V I 230V	220-240	0.5	24-30	85%	≥ 0.9	待定	外置式	115x45x29
CertaDrive 15W 0.7A 30V I 230V	220-240	0.7	16-21	85%	≥ 0.9	待定	外置式	115x45x29
CertaDrive 17W 0.5A 34V I 230V	220-240	0.5	27-34	85%	≥ 0.9	待定	外置式	115x45x29
CertaDrive 20W 0.35A 57V I 230V	220-240	0.35	45-57	85%	≥ 0.9	待定	外置式	115x45x29
CertaDrive 30W 0.7A 42V I 230V**	220-240	0.7	32-42	85%	≥ 0.95	英文	外置式	105x68x32
CertaDrive 34W 0.8A 42V I 230V**	220-240	0.8	32-42	85%	≥ 0.95	英文	外置式	105x68x32
CertaDrive 40W 1.05A 42V I 230V**	220-240	1.05	32-42	85%	≥ 0.95	英文	外置式	105x68x32
CertaDrive 30W 0.7A 42V I 230V CN**	220-240	0.7	32-42	85%	≥ 0.95	中文	外置式	105x68x32
CertaDrive 34W 0.8A 42V I 230V CN**	220-240	0.8	32-42	85%	≥ 0.95	中文	外置式	105x68x32
CertaDrive 40W 1.05A 42V I 230V CN**	220-240	1.05	32-42	85%	≥ 0.95	中文	外置式	105x68x32
CertaDrive 40W 0.9A 42V I 230V**	220-240	0.9	32-42	85%	≥ 0.95	待定	外置式	105x68x32

\*规格只提供英文标准，不提供CQC认证 \*\*7月接受订货



## 基础型 LED室内电源

飞利浦基础型LED电源是一款高性能、经济型的包含定电流以及输出电流可调的LED电源系列。全系列可以匹配7W-75W各种基于COB和中功率LED技术的室内LED解决方案，为隔离电源，提供内置式及独立式安装方式。

### 产品优势

- 适用范围广，可匹配7W-75W的各种COB及中功率LED解决方案
- 基础型不仅提供定电流电源，并且包含了输出电流可调系列，让一款电源灵活匹配多种LED芯片和设计
- 可靠性高，失效率低，寿命长达50000小时
- 电流精度最高达到+/-8%，让LED系统表现更稳定
- 电源效率可达90%，让LED系统节能更明显
- 以最小的投入，获得最优质的性能

### 技术参数

产品型号	输入电压 V	输出电流 A	输出电压 V	效率(最大负载)	功率因素	标签语言	内置式/外置式	尺寸 mm
LED driver 30W 700mA 40V 230V	220-240	0.7	33-40	80%	≥ 0.9	中英文	外置式	126x68x32
LED driver 30W 700mA 40V I 230V	220-240	0.7	33-40	80%	≥ 0.9	英文	外置式	126x68x32
LED driver 30W 700mA 40V s 230V	220-240	0.7	33-40	80%	≥ 0.9	英文	内置式	104x68x32
LED driver 40W 1050mA 40V 230V	220-240	1.05	33-40	87%	≥ 0.96	中英文	外置式	126x68x32
LED driver 40W 1050mA 40V I 230V	220-240	1.05	33-40	87%	≥ 0.96	英文	外置式	126x68x32
LED driver 40W 1050mA 40V s 230V	220-240	1.05	33-40	87%	≥ 0.96	英文	内置式	104x68x32
LED driver 56W 1400mA 40V I 230V	220-240	1.4	33-40	90%	≥ 0.96	英文	外置式	126x68x32
LED driver 56W 1400mA 40V s 230V	220-240	1.4	33-40	90%	≥ 0.96	英文	内置式	104x68x32
LED Driver 25W 0.3-1A 36V 230V	220-240	0.3-1	18-36	85%	≥ 0.9	中英文	内置式	104x68x32
LED Driver 36W 0.3-1A 48V 230V	220-240	0.3-1	24-48	85%	≥ 0.9	中英文	内置式	104x68x32
LED Driver 36W 0.3-1A 48V I 230V	220-240	0.3-1	24-48	85%	≥ 0.9	中英文	外置式	126x68x32
LED Driver 50W 0.7-1.5A 44V 230V	220-240	0.7-1.5	18-44	86%	≥ 0.9	中英文	内置式	104x68x32
LED Driver 50W 0.7-1.5A 44V I 230V	220-240	0.7-1.5	18-44	86%	≥ 0.9	中英文	外置式	126x68x32
LED driver 75W 0.7-1.5A 62V 230V	220-240	0.7-1.5	31-62	88%	≥ 0.9	中英文	内置式	141x75x32



## Xitanium LED室内电源

飞利浦Xitanium LED室内电源是追求最高性能的LED室内电源。丰富的产品线可实现多种调光和编程功能，输出功率覆盖10W-110W，并提供多种壳体尺寸，应用范围广泛。除了一贯的高效可靠外，注重品质优化，全系列为输出电流可调，隔离式电源，进一步降低了纹波和自身散热，带有12V输出接口，可以连接风扇或其他配件，具有中央DC控制功能等。Xitanium系列以最优质的性能享有5年质保。

### 产品优势

- 高节能性，电源效率最高可达92%，并且可以通过多种调光方式（从0-10V到Dali编程）实现额外的能源节约
- 高灵活性，一个电源通过外接电阻，设定最适合的输出电流值，可配合各种不同的灯具设计
- 高可靠性，失效率低，寿命长达50000小时，采用国际通用的WAGO接口
- 高适用性，提供全系列的室内电源，同时具有高压和低压产品可选，适用于各种室内LED应用

### 技术参数

产品型号	输入电压 V	输出电流 A	输出电压 V	调光范围	SELV	尺寸 mm
Xitanium 75W SH 0.3-1A 110V TD/I 230V	220-240	0.3-1	55-110	100-10%	是	219x83x35
Xitanium 50W 0.3-1A 62V TD/TE 230V	220-240	0.3-1	31-62	100-10%	是	141x75x32
Xitanium 50W LH 0.3-1A 62V TD/I 230V	220-240	0.3-1	31-62	100-10%	是	190x46x32
Xitanium 50W SH 0.3-1A 62V TD/TE I 230V	220-240	0.3-1	31-62	100-10%	是	220x83x35
Xitanium 36W LH 0.3-1A 48V TD/I 230V	220-240	0.3-1	18-36	100-10%	是	190x46x32
Xitanium 25W 0.3-1A 36V TD/I 230V	220-240	0.3-1	18-36	100-10%	是	170x46x32
Xitanium 25W LH 0.3-1A 36V TD/I 230V	220-240	0.3-1	18-36	100-10%	是	150x46x32
Xitanium 17W LH 0.3-1A 24V TD/Is 230V	220-240	0.3-1	12-24	100-10%	是	150x46x32

### Dali调光可编程系列

### 技术参数

产品型号	输入电压 V	输出电流 A	输出电压 V	调光范围	SELV	尺寸 mm
Xitanium 17W 0.3-0.7 A 24V TE/I 230V	220-240	0.3-0.7	12-24	100-10%	是	190x46x32
Xitanium 25W 0.3-0.7 A 36V TE/I 230V	220-240	0.3-0.7	12-24	100-10%	是	190x46x32
Xitanium 10W 0.7A 14V DIM	220-240	0.7	14	100-20%	是	120x45x20
Xitanium 30W 0.7A 42V DIM	220-240	0.7	42	100-20%	是	150x45x28
Xitanium LD-R 30W 700mA	220-240	0.7	42	100-20%	是	150x45x28

### 前切可调光系列

### 技术参数

产品型号	输入电压 V	输出电流 A	输出电压 V	调光范围	SELV	尺寸 mm
Xitanium 12W 0.3-1A 16V 230V	220-240	0.3-1	8-16	n.a	是	150x46x32
Xitanium 17W LH 0.3-1A 24V I 230V	220-240	0.3-1	12-24	n.a	是	190x46x32
Xitanium 20W/m 0.15-0.5A 48V 230V	220-240	0.3-1	24-48	n.a	是	97x43x30
Xitanium 25W LH 0.3-1A 36V I 230V	220-240	0.3-1	18-36	n.a	是	190x46x32
Xitanium 36W LH 0.3-1A 48V I 230V	220-240	0.3-1	24-48	n.a	是	190x46x32
Xitanium 36W/s 0.3-1A 48V 230V	220-240	0.3-1	24-48	n.a	是	110x75x32
Xitanium 36W/m 0.3-1.05A 48V 230V	220-240	0.15-0.5	24-48	n.a	是	97x43x30
Xitanium 50W/s 0.3-1A 62V 230V	220-240	0.3-1	31-62	n.a	是	110x75x32
Xitanium 50W/s 0.9-1.4A 48V 230V	220-240	0.9-1.4	24-48	n.a	是	110x75x32
Xitanium 50W 0.3-1A 62V 230V	220-240	0.3-1	31-62	n.a	是	141x75x32
Xitanium 50W SH 0.3-1A 62V I 230V	220-240	0.3-1	31-62	n.a	是	220x83x35
Xitanium 75W SH 0.3-1A 110V I 230V	220-240	0.3-1	55-110	n.a	是	220x83x35
Xitanium 110W SH 0.3-1A 160V I 230V	220-240	0.3-1	80-161	n.a	否	220x83x35

### 非调光输出电流可调系列



## OLED

OLED, "Organic Lighting Emitting Diode" 作为在照明领域的一个新兴的分支技术，正在以突飞猛进的速度发展起来。有别于常规LED发光技术，OLED是基于有机高分子聚合物涂层的发光技术。它有着发光均匀，放光效率高，超级轻薄并且可以按需制成不同形状的的优点。随着对基板材料的进一步发展以及生物涂层技术的提高，可以预见OLED的发光效率和应用灵活性会有进一步的提高。飞利浦的OLED发光模块产品，基于业界前瞻的技术平台，秉承对照明应用的深刻理解，在动态展示，互动控制方面展示了无与伦比的优越性。

### 产品优势

- 轻薄，低至0.8mm的发光模块
- 无需散热设计
- 完全兼容流行控制协议
- 6400 cd/m<sup>2</sup>的亮度水平
- 超过30000小时的寿命





## LED 球泡、小球泡

### 产品特点

- LED特有的方向性降低灯具反射的照明损失，尤其适合用在筒灯中
- 15倍于普通白炽灯的超长寿命，平均寿命长达15年（平均每天使用2.7小时）
- 出色的流明维持率，持久明亮
- 与白炽灯相比节能高达82%
- 周全保护，使用安全可靠（过热保护、过压保护）
- 不含水银，环境友好
- 即开即亮，无需等待
- 无紫外线，无需担心被照射物体褪色
- 经过欧盟光生物安全认证，杜绝劣质产品的蓝光危害，用眼安全有保障

### 技术参数

产品型号	光通量 lm	功率 W	建议替换 白炽灯瓦数	尺寸 mm	灯头	平均寿命 h	显色指数
LED小球泡 250lm 3W 暖光	250	3	25	90.5 x 46	E27	15,000	80
LED小球泡 250lm 3W 日光	250	3	25	90.5 x 46	E27	15,000	80
LED球泡 350lm 5W 暖光	350	5	32	102.6 x 56.3	E27	15,000	80
LED球泡 350lm 4W 日光	350	4	32	102.6 x 56.3	E27	15,000	80
LED球泡 600lm 7.5W 暖光	600	7.5	48	102.6 x 56.3	E27	15,000	80
LED球泡 600lm 7W 日光	600	7	48	102.6 x 56.3	E27	15,000	80
LED球泡 800lm 9.5W 暖光	800	9.5	60	102.6 x 56.3	E27	15,000	80
LED球泡 800lm 9.5W 日光	800	9.5	60	102.6 x 56.3	E27	15,000	80
LED球泡 1000lm 12.5W 暖光	1,000	12.5	75	102.6 x 56.3	E27	15,000	80
LED球泡 1000lm 12.5W 日光	1,000	12.5	75	102.6 x 56.3	E27	15,000	80
LED球泡 1400lm 14W 暖光	1,400	14	95	132 x 68	E27	15,000	80
LED球泡 1400lm 14W 日光	1,400	14	95	132 x 68	E27	15,000	80



## LED 烛泡、小球泡

### 产品特点

- 充分绽放水晶灯璀璨及温馨的照明效果，完美替换白炽灯
- 尺寸紧凑，可广泛用于各种使用E14灯头的花灯及水晶灯
- 节能高达80%，免除使用水晶灯高昂电费的烦恼
- 短路保护，使用安全。如果有异常大电流时灯内的安全保险丝熔断
- 双重安全保护，即使透明外壳损坏，光学透镜和反光板完全覆盖带电元件，防止触电风险
- 不含水银Hg，环境友好
- 即开即亮，无需等待
- 无紫外线，无需担心被照射物体褪色
- 经过欧盟光生物安全认证，杜绝劣质产品的蓝光危害，用眼安全有保障

### 技术参数

产品型号	光通量 lm	功率 W	建议替换 白炽灯瓦数	尺寸 mm	灯头	平均寿命 h	显色指数
LED椒泡 136lm 1.7W 磨砂	136	1.7	15	101 x 35	E14	20,000	80
LED椒泡 250lm 4W 透明	250	4	25	107 x 38	E14	10,000	80
LED摇曳泡 250lm 4W 透明	250	4	25	131 x 38	E14	10,000	80
LED椒泡 250lm 4W 透明 金色	250	4	25	107 x 38	E14	10,000	80
LED摇曳泡 250lm 4W 透明 金色	250	4	25	131 x 38	E14	10,000	80
LED小球泡 250lm 4W 透明	250	4	25	86 x 45	E14	10,000	80



## LED MR16灯杯

### 产品特点

- 平均寿命约8倍于传统卤素灯杯，免去频繁更换灯杯的麻烦
- 节能新突破，3个月也用不到一度电(每天4小时x96天x2.6瓦)
- 可直接替换卤素灯光源，即插即用
- 一体化外壳设计，坚固可靠，独特的烟囱式结构确保散热无忧，持久明亮
- 平滑表面经过特殊处理，银灰色外观雅致大方，适合搭配各款灯具
- 选用原装高性能LED芯片作为光引擎，光效高，光线柔和舒适
- 经过欧盟光生物安全认证，杜绝劣质产品的蓝光危害，用眼安全有保障
- 即开即亮，无需等待
- 搭配LED专用电子变压器，使用系统更可靠

### 技术参数

产品型号	光通量 lm	功率 W	建议替换 卤素灯瓦数	尺寸 mm	灯头	平均寿命 h	显色指数
LED MR16 经典型 2.6W 暖光	150	2.6	20	47.6 x 49.9	GU5.3	15,000	80
LED MR16 经典型 2.6W 日光	170	2.6	20	47.6 x 49.9	GU5.3	15,000	70
LED MR16 经典型 4.2W 暖光	240	4.2	35	47.4 x 49.9	GU5.3	15,000	80
LED MR16 经典型 4.2W 日光	285	4.2	35	47.4 x 49.9	GU5.3	15,000	70
LED MR16 经典型 5W 暖光	355	5	50	47.3 x 49.9	GU5.3	15,000	80
LED MR16 经典型 5W 日光	410	5	50	47.3 x 49.9	GU5.3	15,000	70



## MASTERLED MR16 商用调光灯杯

### 产品特点

- 理想的重点照明产品，特别适用于需要调光的场合
- 可直接替换MR16卤素灯杯
- 节能超过80%，投资回报期短
- 40,000小时寿命，降低维护成本
- 采用Airlux散热技术
- TRANSFORMAX® 智能驱动，兼容现有12V电子变压器
- 适用于室内开放式灯具，最小间隙>10mm

### 应用场所

- 餐饮 · 办公室 · 酒店 · 商场

### 技术参数

产品型号	光源功率 W	替代功率 W	电压 V	灯头	寿命 hrs	光通量 lm	中心光强 cd	出光角度 °	调光	色温 K	显色指数	最小包装 个/箱
MASTER LED 7-50W 2700K MR16 15D Dim	7	50	12	GU5.3	40,000	380	2900	15	是	2700	>80	10
MASTER LED 7-50W 3000K MR16 15D Dim	7	50	12	GU5.3	40,000	420	3150	15	是	3000	>80	10
MASTER LED 7-50W 4000K MR16 15D Dim	7	50	12	GU5.3	40,000	440	3250	15	是	4000	>80	10
MASTER LED 7-50W 2700K MR16 24D Dim	7	50	12	GU5.3	40,000	420	2100	24	是	2700	>80	10
MASTER LED 7-50W 3000K MR16 24D Dim	7	50	12	GU5.3	40,000	440	2200	24	是	3000	>80	10
MASTER LED 7-50W 4000K MR16 24D Dim	7	50	12	GU5.3	40,000	470	2350	24	是	4000	>80	10
MASTER LED 7-50W 2700K MR16 36D Dim	7	50	12	GU5.3	40,000	420	1200	36	是	2700	>80	10
MASTER LED 7-50W 3000K MR16 36D Dim	7	50	12	GU5.3	40,000	440	1250	36	是	3000	>80	10
MASTER LED 7-50W 4000K MR16 36D Dim	7	50	12	GU5.3	40,000	470	1300	36	是	4000	>80	10
MASTER LED 7-50W 2700K MR16 60D Dim	7	50	12	GU5.3	40,000	420	460	60	是	2700	>80	10
MASTER LED 7-50W 3000K MR16 60D Dim	7	50	12	GU5.3	40,000	440	480	60	是	3000	>80	10
MASTER LED 7-50W 4000K MR16 60D Dim	7	50	12	GU5.3	40,000	470	510	60	是	4000	>80	10
MASTER LED 7.2-50+W 2700K MR16 24D Dim	7.2	65	12	GU5.3	40,000	500	2400	24	是	2700	>80	10
MASTER LED 7.2-50+W 3000K MR16 24D Dim	7.2	65	12	GU5.3	40,000	510	2500	24	是	3000	>80	10
MASTER LED 7.2-50+W 2700K MR16 36D Dim	7.2	65	12	GU5.3	40,000	500	1300	36	是	2700	>80	10
MASTER LED 7.2-50+W 3000K MR16 36D Dim	7.2	65	12	GU5.3	40,000	510	1350	36	是	3000	>80	10



## MASTERLED 调光 AR111



### 产品特点

- 可直接替换AR111卤素射灯
- 节能超过80%，投资回收期短
- 40,000小时寿命，降低维护成本
- TRANSFORMAX® 智能驱动，兼容现有12V电子变压器
- 可调光，调光范围10%-100%
- 可匹配各种R111灯具
- 适用于室内开放式灯具，最小间隙>10mm

### 应用场所

- 餐饮·办公室·酒店·商场

### 技术参数

产品型号	光源功率 W	替代功率 W	电压 V	灯头	寿命 hrs	光通量 lm	中心光强 cd	出光角度 °	调光	色温 K	显色指数
MAS LEDspotLV D 15-75W 827 AR111 24D	15	75	12	G53	40,000	800	4750	24	是	2700	>80
MAS LEDspotLV D 15-75W 827 AR111 40D	15	75	12	G53	40,000	760	1660	40	是	2700	>80

## MASTER LED PAR



### 产品特点

- 可直接替换PAR20、PAR30、PAR38等传统光源
- 节能超过80%，投资回收期短
- 25,000 - 40,000小时寿命，降低维护成本
- 可调光，调光范围10%-100%
- 采用Airflux散热技术
- 可匹配各种PAR灯具
- 适用于室内开放式灯具，最小间隙>10mm
- 17W PAR38 OD可用于室外环境，防水等级IP65

### 应用场所

- 餐饮·超市·办公室·酒店·商场

### 技术参数

产品型号	光源功率 W	替代功率 W	电压 V	灯头	寿命 hrs	光通量 lm	中心光强 cd	出光角度 °	调光	色温 K	显色指数
MASTER LED 6.5-50W Par20 25D 2700K dim	6.5	50	230	E27	40,000	410	1400	25	是	2700	>80
MASTER LEDspot 9.5-75W 827 PAR30S 25D HPD AirFlux	9.5	75	230	E27	40,000	650	3500	25	是	2700	>80
MASTER LEDspot 9.5-75W 840 PAR30S 25D HPD AirFlux	9.5	75	230	E27	40,000	750	3850	25	是	4000	>80
MASTER LEDspot 14.5-100W 827 PAR38 25D HPD AirFlux	14.5	100	230	E27	40,000	900	4700	25	是	2700	>80
MASTER LEDspotMV 17-100W 2700K 25D PAR38 OD	17	100	230	E27	25,000	810	3500	25	否	2700	>80

## MASTERLED GU10 灯杯



### 产品特点

- 可直接替换GU10卤素灯杯
- 节能超过80%，投资回收期短
- 40,000小时寿命，降低维护成本
- 可调光，调光范围10%-100%
- 8W KOD GU10灯杯具备绝佳的调光兼容性
- 可匹配各种GU10灯具
- 适用于室内开放式灯具，最小间隙>10mm

### 应用场所

- 办公室·酒店

### 技术参数

产品型号	光源功率 W	替代功率 W	电压 V	灯头	寿命 hrs	光通量 lm	中心光强 cd	出光角度 °	调光	色温 K	显色指数
MASTER LED 5.5-50W GU10 827 25D DIM	5.5	50	230	GU10	40,000	350	1100	25	是	2700	>80
MASTER LED 5.5-50W GU10 830 25D DIM	5.5	50	230	GU10	40,000	375	1200	25	是	3000	>80
MASTER LED 5.5-50W GU10 840 25D DIM	5.5	50	230	GU10	40,000	385	1200	25	是	4000	>80
MASTER LED 5.5-50W GU10 827 40D DIM	5.5	50	230	GU10	40,000	350	800	40	是	2700	>80
MASTER LED 5.5-50W GU10 830 40D DIM	5.5	50	230	GU10	40,000	375	850	40	是	3000	>80
MASTER LED 5.5-50W GU10 840 40D DIM	5.5	50	230	GU10	40,000	385	850	40	是	4000	>80
MASTER LED 8-50W+ GU10 2700K 230V 25D KoD	8	65	230	GU10	40,000	430	1800	25	是	2700	>80
MASTER LED 8-50W+ GU10 3000K 230V 25D KoD	8	65	230	GU10	40,000	450	1900	25	是	3000	>80
MASTER LED 8-50W+ GU10 4000K 230V 25D KoD	8	65	230	GU10	40,000	450	1900	25	是	4000	>80
MASTER LED 8-50W+ GU10 2700K 230V 40D KoD	8	65	230	GU10	40,000	430	900	40	是	2700	>80
MASTER LED 8-50W+ GU10 3000K 230V 40D KoD	8	65	230	GU10	40,000	450	950	40	是	3000	>80
MASTER LED 8-50W+ GU10 4000K 230V 40D KoD	8	65	230	GU10	40,000	450	950	40	是	4000	>80

## MASTER LED 球泡



### 产品特点

- E27大螺口，应用广泛
- 可直接替换白炽灯或节能灯
- 大发光角度，接近白炽灯的完美照明效果
- 暖白光色，营造高雅舒适的氛围
- 25000小时超长寿命，降低维护成本
- 可调光，调光范围10%-100%
- 适用于室内开放式灯具，最小间隙>10mm

### 应用场所

- 餐饮·超市·办公室·酒店·商场

### 技术参数

产品型号	光源功率 W	替代功率 W	电压 V	灯头	寿命 hrs	光通量 lm	中心光强 cd	出光角度 °	调光	色温 K	显色指数
MAS LEDBulb D 7-40W E27 827 A60	7	40	40	E27	25,000	470	-	-	是	2700	>80
MAS LEDBulb D 12-60W E27 827 A60	12	60	60	E27	25,000	806	-	-	是	2700	>80
MAS LEDBulb D 13-75W E27 827 A67	13	75	75	E27	25,000	1055	-	-	是	2700	>80
MAS LEDBulb D 20-100W E27 827 A67	20	100	230	E27	25,000	1600	-	-	是	2700	>80



## MASTER LED 蜡烛灯

### 产品特点

- 水晶灯/花灯的理想搭配光源
- 直接替换传统蜡烛灯, 节能超过80%
- 飞利浦专利水晶透镜
- 大发光角度, 接近白炽灯的完美照明效果
- 暖白光色, 营造高雅舒适的氛围
- 20000小时超长寿命, 降低维护成本
- 可调光, 调光范围10%-100%
- 适用于室内开放式灯具, 最小间隙>10mm

### 应用场所

- 餐饮·酒店·商场

### 技术参数

产品型号	光源功率 W	替代功率 W	电压 V	灯头	寿命 hrs	光通量 lm	中心光强 cd	出光角度 °	调光	色温 K	显色指数
MASTER LED 3.5W E14 2700K 230V B39 CL DIM	3.5	25	230	E14	20,000	250	—	—	是	2700	>80
MASTER LED 3.5W E14 2700K 230V BA39 CL DIM	3.5	25	230	E14	20,000	250	—	—	是	2700	>80
MASTER LED 6W E14 2700K 230V B39 CL DIM	6	40	230	E14	20,000	470	—	—	是	2700	>80
LED 3-25W E14 2700K 230V B39 CL ND	3	25	230	E14	20,000	250	—	—	否	2700	>80



## MASTER LED 灯管

### 产品特点

- 平均光效100-105lm/W, 节能60%以上
- 显色指数83, 超高的均匀度与视觉舒适度
- 40000-50000小时超长寿命
- 内置驱动, 替换方便
- 功率因数>0.95
- THD <10%, 无谐波污染
- 整体安全防护保障: 防雷击, 防触电, 耐燃
- 通过光生物安全认证, 呵护用眼健康
- 不含汞、铅, 保护环境

### 应用场所

- 工厂·超市·办公室·停车场·仓库及冷库

### 技术参数

产品型号	光源功率 W	长度 mm	电压 V	灯头	寿命 hrs	光通量 lm	出光角度 °	色温 K	显色指数	功率因数
MAS LEDtube STD 1200mm 16W840 T8 CN I	16	1200	100-240	G13	40,000	1600	150	4000	83	>0.95
MAS LEDtube STD 1200mm 16W865 T8 CN I	16	1200	100-240	G13	40,000	1600	150	6500	83	>0.95
MAS LEDtube STD 600mm 10W840 T8 CN I	10	600	100-240	G13	40,000	1050	150	4000	83	>0.95
MAS LEDtube STD 600mm 10W865 T8 CN I	10	600	100-240	G13	40,000	1050	150	6500	83	>0.95
MAS LEDtube STD 1200mm 20W840 T8 I	20	1200	100-240	G13	40,000	2100	150	4000	83	>0.95
MAS LEDtube STD 1200mm 20W865 T8 I	20	1200	100-240	G13	40,000	2100	150	6500	83	>0.95
MAS LEDtube VLE 1500mm 20W865 T8C	20	1500	220-240	G13	40,000	2000	150	6500	83	>0.95
MAS LEDtube PERF 1200mm 25W840 T8 CN I	25	1200	100-240	G13	50,000	2500	140	4000	83	>0.95
MAS LEDtube PERF 1200mm 25W865 T8 CN I	25	1200	100-240	G13	50,000	2500	140	6500	83	>0.95



## MASTERColour CDM-T/TC Evolution

MASTERColour CDM-T/TC Evolution是久负盛名的MASTERColour CDM家族的最新成员, 是最具表现力的商业照明。突破色彩还原的极限, 营造最舒适而纯净的白光效果, 展现最优雅而真实的商品品质, 并提供更高效节能的照明方案, 将成为顶级设计师和商家的首选!

### 产品优势

- 显色指数>90, 特别善于表现纯正的红色
- 锐度适中, 视觉感受真实、舒适
- 光效提升至120lm/W
- 点光源, 标准尺寸, 适合各种灯具设计
- 寿命长达20000hr
- 流明维持率78%@20000小时

### 应用场所

- 高级时装商店
- 珠宝首饰商店
- 化妆品商店
- 其他各种商业应用环境

### 技术参数

型号	流明 lm	系统功率 lm/W	显色指数	光通维持率 @12khr	使用寿命 hrs
MASTERColour CDM-T/TC Evolution 20W/930	2,050	103	90	80%	20,000
MASTERColour CDM-T/TC Evolution 35W/930	4,300	110	90	82%	20,000
MASTERColour CDM-T/TC Evolution 50W/930*	5,700	114	90	88%	20,000
MASTERColour CDM-T/TC Evolution 70W/930*	8,800	120	90	88%	20,000

\* 50W和70W三季度即将上市, 敬请期待



## MASTERColour CDM-Rm Elite Mini 精英型陶瓷金卤灯——迷你反射型 (GX10)

### 产品优势

- 高强度纯白色闪耀光束, >90的优异显色性, 赋予商品无可抵御的视觉吸引力
- 无与伦比的光通维持率, 光效高
- 微型化设计, 可安装在隐蔽性更好的小型灯具中
- 带有紫外线屏蔽型玻璃前罩, 可安装在开放式灯具中
- 易于安装和更换, 降低了安装和更换成本

### 应用场所

- 一般性室内装饰照明
- 零售店中的重点照明和展示照明

### 技术参数

产品型号	灯头号型	角度 °	色温 k	显色指数 Ra	中心光强 cd	光效 lm/W	平均寿命 hrs	功率 W	顶部允许最高温度 °C
CDM-Rm Elite Mini 35W/930 MR16 25D*	GX10	25	3000	90	8500	61.5	15000	43	315
CDM-Rm Elite Mini 50W/930 MR16 25D**	GX10	25	3000	90	11500	70	12000	55	315

\* 还有10D和40D可供选择

\*\* 还有40D和60D可供选择



### 奥瑞开关系列

ORIGAMI STYLE奥瑞的设计灵感源于对传统折纸艺术的诠释演绎。简约大气的外观下，一条不经意的折痕将平面的翘板按键立体定义。开关之间，舒适斜度，手感质朴。黄金分割，完美和谐。

经典大方的整体设计，配以朱砂色的指示小点，点睛之笔，品味细节。

#### 产品特点

- 折痕设计 经典大方
- 点睛之笔 品味细节
- 黄金分割 完美和谐
- 完美斜度 舒适手感

2010年2月，Zhaga标准化组织正式成立，来自亚洲、欧洲和美国的180多家知名照明和半导体公司共同加入该组织。

Zhaga组织旨在使各个不同公司品牌的LED光源模组之间具有良好的互换性，建立LED模块、驱动、控制部件在机械结构、亮度光通测定、散热和LED驱动方面的技术标准。带Zhaga标识的产品意味着产品已经通过Zhaga的认证，符合Zhaga的标准规范。

飞利浦照明是Zhaga的创始成员之一，并始终为实现Zhaga组织的宗旨而提供各种技术支持，至今已经推出多款符合Zhaga标准的Fortimo LED模组，其中SLM Tight Beam成为第一款Zhaga认证产品。

 **Zhaga**  
Making LED light sources interchangeable

