



PHILIPS

Iluminación pública

Mejorando
los espacios
de su ciudad

Transformando las áreas comunes de su ciudad

Desde parques y plazas, hasta zonas peatonales y fuentes de agua, los espacios públicos abiertos son esenciales para la vida de la ciudad. Una iluminación adecuada puede convertir estos espacios en experiencias visuales únicas, hacerlos sentir más atractivos y crear destinos nocturnos seguros, donde los residentes puedan participar y socializar.

Ya sea funcional o renovador su objetivo, los sistemas de iluminación y los servicios innovadores de Philips Lighting, le ayudarán a aprovechar al máximo los espacios al aire libre de su ciudad. Llevar estas áreas a la vida, aumentan el turismo, impulsan el desarrollo económico, e inspiran a los ciudadanos y visitantes; todo esto ahorrando energía y reduciendo su impacto ambiental.

Créditos de portada:

Túnel Clink Street, Southwark, Londres, Reino Unido
Diseño de iluminación: Yann Guenancia y Chris Page, Halo Lighting Ltda.
Fuente de iluminación: Architainment Lighting Ltd.
Fotografía: Redshift Fotografía

Créditos de esta página:

La fábrica del caramelo, Newcastle, Inglaterra, Reino Unido
Arquitecto: Arquitectura xsite
Diseño de iluminación y Esquema Eléctrico: Stainton Lighting Design Services
Diseñador principal: Anthony Smith, FILP, IEng
Diseñador de Iluminación Senior: Steve Edwards, Bsc
Controles de iluminación, puesta en marcha y programación: LITE
Contratista principal: Brims Construcción
Instalación: Rotary Northern

Luz para espacios públicos

La creciente integración de las tecnologías en red, brindan nuevas oportunidades para utilizar la luz en el espacio público. Usted puede aprovechar sus beneficios, ahorro en costos y ahorro de energía, con la tecnología LED, y al mismo tiempo mejorar el entorno de los barrios para apoyar la vibrante vida urbana y atraer actividades económicas y el turismo.

¿Cómo puede integrar con éxito sistemas de iluminación LED en su ciudad, que traerán beneficios tanto a su comunidad como a los ciudadanos?

Incluya el diseño de iluminación, en el proceso de planificación

Proporcione una experiencia diferencial para los ciudadanos y visitantes, al reunirlos en un punto de encuentro compartido.

Integre la iluminación dinámica con la vida urbana

Haga posible un espectro dinámico público, que va desde diseños que apoyan sutilmente la vida de la ciudad, hasta instalaciones completamente interactivas, haciendo que su ciudad sea más acogedora, segura y atractiva.

Difunda la marca de su ciudad con iluminación

Utilice la luz como herramienta de marca, comunicación y enlace, para su vecindario, lugares y otras características únicas de su ciudad.

Aproveche la asociación para marcar la diferencia

Participar en asociaciones público-privadas, puede contribuir a la salud pública, constituir un ambiente más inclusivo y obtener resultados financieros y de ahorro de energía para su gobierno y ciudadanos.

Beneficios para su ciudad



Crear experiencias en espacios abiertos, que sean acogedoras y únicas



Ponga en marcha y administre eficientemente su infraestructura de iluminación



Proporcione espacios bien conservados



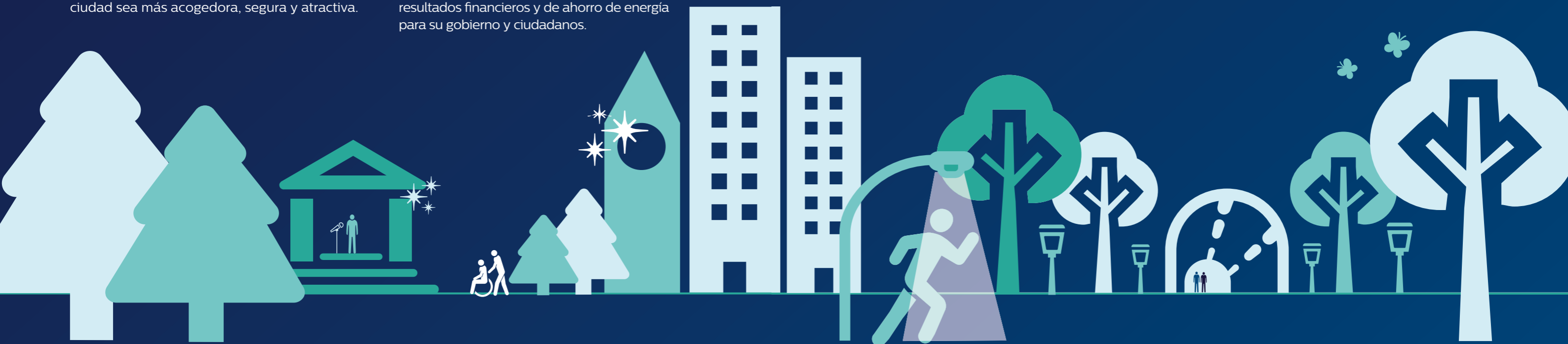
Manténgase informado sobre el estado de su infraestructura de iluminación



Dele tranquilidad a la gente fomentando ambientes seguros



Coordine la iluminación adecuada, funcional y dinámica, con la vida urbana





“

Mi objetivo para *LightRails* fue crear una excitante escultura de luz urbana, que involucraría al público y ofrecería una experiencia de alegría.

La asombrosa bienvenida que da, es un testimonio de lo esperado”.

Bill Fitzgibbons, Artista de la luz

Transformar la infraestructura subutilizada, en callejones seguros y vibrantes

LightRails: Una instalación de luz artística,
Birmingham, Alabama, USA

LightRails, una colorida instalación de iluminación, que ahora ilumina el paso subterráneo del ferrocarril de la calle 18 en Birmingham, lideró una iniciativa para llevar la magia de la luz a la ciudad más grande de Alabama. REV Birmingham, la organización de desarrollo económico de la ciudad, se asoció con la Fundación Comunitaria del Gran Birmingham y funcionarios de la ciudad, para poner en marcha un ambicioso programa que invitó a los diseñadores de iluminación, a iluminar las estructuras estratégicas y potenciales puntos de tráfico peatonal dentro del centro de la ciudad y los distritos circundantes. El proyecto de revitalización utiliza la iluminación como hilo conductor en todas estas áreas, convirtiendo las estructuras subutilizadas -como los pasos inferiores, que normalmente evitan los peatones- en pasadizos seguros y vibrantes entre distritos y comunidades.

La instalación inicial, diseñada por el artista Bill FitzGibbons de San Antonio, utilizó una variedad de luminarias LED Philips en todo el paso subterráneo para crear una pasarela acogedora y colorida. La instalación completa produce una gran variedad de combinaciones de colores y destaca el interior de concreto del paso inferior, para deleite de los coordinadores de proyectos, peatones e incluso fuera de la ciudad.

Diseño de iluminación: Bill FitzGibbons
Agradecimientos especiales: REV Birmingham, Fundación Comunitaria de Birmingham y ciudad de Birmingham
Fotografía: Bill Fitzgibbons



Mejorando el espacio urbano con la interactividad

“ Queremos crear permanentes instalaciones interactivas en los espacios públicos, porque creemos que estos **darán vida a estos espacios generando participación social y creando lugares más seguros para reunirse** con familiares y amigos. ”

Claudia Paz, Claudia Paz Lighting Estudio



Pixel Flow

Distrito de San Isidro, Lima, Perú

Los parques del distrito de San Isidro son áreas de respiro popular de la vida de la ciudad. Cuando el gobierno local buscaba una manera de extender las horas de los parques y crear destinos nocturnos seguros donde los ciudadanos pudieran participar y socializar, encargaron a la diseñadora de iluminación Claudia Paz.

Claudia Paz es bien conocida por sus instalaciones interactivas permanentes en espacios públicos que combinan luz y sonido, proporcionando una experiencia verdaderamente incluyente y casi mágica para personas de todas las edades. Pixel Flow es una instalación móvil que se mueve por los parques de la ciudad de Lima. Claudia integra nodos iColor Flex MX Philips en una estructura de pared para dar la percepción de píxeles flotando en el espacio. Los participantes se colocan en medio de la instalación donde cada movimiento o gesto de su cuerpo dispara un patrón de luz y un sonido personalizado. La instalación tiene 10 escenas diferentes para descubrir, que están diseñadas para involucrar y sorprender a los participantes y espectadores.

Cliente: Gobernación de San Isidro, Mare Manuel Velarde

Diseño y Concepto: Claudia Paz Lighting Studio

Gestión e implementación de proyectos: ARQUILED S

Estructura y diseño del sistema: César Castro

Dirección de arte: Claudia Paz

Programación interactiva: Chris Plant, Colour Burst

Diseñador de sonido: Neil Spragg, Future Sound Design

Sonido: Giancarlo Aita Campodonico, Equipo Profesional

Instalador: MAS Contratistas Generales

Fotografía: Estudio de iluminación Claudia Paz



Proporcionando una ruta segura **y agradable** para peatones

“ **Southwark será famoso por la forma en que ha transformado los espacios** que antes eran oscuros y poco atractivos, en recorridos brillantes e interesantes para que la gente pueda caminar y disfrutar. No sólo las instalaciones del túnel en muchos de los arcos históricos del ferrocarril de la ciudad, realzan las estructuras originales, sino también proporcionan un ambiente más seguro para los peatones durante la noche”

Consejal Fiona Colley
Miembro del gabinete para la recuperación en Southwark

Túnel Clink Street

Southwark, Londres, Inglaterra

Durante varios años, el consejo de gobierno local en el área de Southwark de Londres, estaba buscando una manera de revitalizar el túnel de la calle Clink, un túnel ferroviario Victoriano deteriorado en el corazón histórico de Bankside, que es también un sendero popular para los residentes locales.

El consejo quería incorporar un efecto de iluminación, mejorar la seguridad en el área de la vía y preservar el valor histórico del arco.

Halo Lighting, una firma de diseño de iluminación con sede en Londres, utilizó hilos iColor Flex MX Philips, para crear una iluminación sutil de fuegos artificiales, proporcionando un camino de luz para los peatones en el túnel.

Las luces están programadas para corresponder con el alto y bajo flujo peatonal en el túnel. Durante los momentos de silencio, hay un efecto de estrella centelleante, y en momentos de mayor actividad el efecto de fuegos artificiales acumula alto impulso, alcanzando una exhibición llamativa.

Diseño de iluminación: Yann Guenancia y Chris Page, Halo Lighting Ltda.
Fuente de iluminación: Architainment Lighting Ltda.
Fotografía: RedShift Fotografía



Mejorando la **calidad de vida** de los ciudadanos

Parque de la 93 Bogotá, Colombia

El parque de la 93 sufrió una reestructuración en 2014, donde primó la intención paisajística del mismo.

Philips Lighting realizó un diseño, instalación y puesta en marcha de un sinnúmero de luminarias urbanas para el realce de los elementos.

Se incluyeron postes de media altura en concordancia con las premisas de diseño moderno y acogedor a la vez. Para este fin, toda la iluminación del parque se trazó en 4000K, permitiendo una mayor reproducción de color de la nueva vegetación exquisitamente dispuesta.

Se añadió un realce adicional de los árboles de media copa por medio de reflectores empotrados en piso.

Se intervino también el mobiliario con backlights en 5000K, permitiendo un contraste muy adecuado con la atmósfera cálida del parque.

Hoy día, el parque reúne a grupos de amigos y familias en un entorno seguro y vívido a la vez.



Conectando personas y barrios

Duke Energy Subestación en Charlotte Rail Trail Charlotte, Carolina del Norte, Estados Unidos

El Carril Ferroviario Charlotte es un destino popular, tanto para los ciudadanos como para los turistas. El sendero de 7,2 kilómetros, corre paralelo al carril ligero de Charlotte a través del corazón de la ciudad y conecta sus diversos barrios. Con la ayuda de una subvención de ArtPlace™, patrocinadores asociados y donaciones privadas, Charlotte Center City Partners espera convertir el carril ferroviario en una experiencia artística lineal, que hace que ir de un lugar a otro sea tan divertido como el destino final.

Duke Energy fue el primero de las partes interesadas en patrocinar el proyecto a lo largo del carril ferroviario—una iluminación de arte "inteligente" de una subestación propiedad de Duke resaltada con un sistema dinámico de iluminación LED Philips, con controles accesibles a distancia. La estructura se ilumina a partir del atardecer, y en sincronía con una torre de radio vecina. Lo que comenzó como un proyecto en solitario pronto se convirtió en un evento emblemático para iniciar formalmente el proyecto Rail Trail.

Fotografía: Sean Busher

“ Nuestra visión es que el Carril Ferroviario sea una camino que conecte gente y vecindarios. Este proyecto representa el tipo de experiencias únicas que planeamos estudiar a lo largo de la ruta ferroviaria y es un ejemplo notable de lo que se puede lograr cuando el sector privado y las partes interesadas de la comunidad colaboran”.

Cheryl V. Myers, Vicepresidenta Senior
Planificación y Desarrollo en Charlotte Center City Partners





Aumentando la seguridad y el confort mientras ahorra energía

Ciudad de Palencia

Palencia, España

La ciudad de Palencia, España, tenía una red de luces de calle obsoletas, que eran caras e ineficientes en su funcionamiento, proporcionaban una mala calidad de luz, y liberaban un exceso de CO₂.

La ciudad trabajó con Clece, una compañía de servicio de energía (ESCO), para asegurar los fondos iniciales, que mejorarían su alumbrado público. El sistema mejorado consta de luminarias LED Philips con control CityTouch, que permite el manejo remoto de la iluminación.

Las nuevas luminarias, junto con la capacidad de controlar remotamente los niveles de luz en diferentes áreas, además redujeron el consumo de energía en un 70% y las emisiones de CO₂ en 871 toneladas. Las nuevas luminarias proporcionan una iluminación de alta calidad, con una excelente representación cromática, mejorando la sensación de seguridad y confort en los barrios. Como resultado el diario vivir en Palencia ha mejorado significativamente, tanto para los ciudadanos como para los visitantes.

Cliente: Municipio de Palencia
Líderes del proyecto: Gabriel Rubí, Ayuntamiento de Palencia / Jaime Pontigo, Clece





Creando una puerta de entrada a la ciudad

Estación de Tranvía de San Diego en One América Plaza
San Diego, California, USA

La estación de tranvía de San Diego en One América Plaza, se llena cada día con viajeros y turistas. La estación está adornada con una impresionante cubierta de vigas de acero y vidrio opalizado, que cubre la zona de espera y crea un paso superior para el tranvía al entrar y salir de la estación.

El dosel estaba iluminado con accesorios de halógenos metálicos que eran un tanto tediosos, como costosos de mantener. Los diseñadores de iluminación, Rebecca Ceballos y Debra Fox de LPA, Inc., incorporaron un nuevo sistema dinámico de iluminación LED Philips para mejorar los niveles de luz y la uniformidad de la misma, aumentando la seguridad y reduciendo costos de mantenimiento y energía.

El sistema de iluminación LED que cambia de color, ofrece una experiencia única para las personas que transitan por la estación y también ha facilitado otra oportunidad para revitalizar la ciudad y toda la experiencia del centro.

“ A través del uso de luces que cambian de color, tuvimos la oportunidad de darle una identidad a la ciudad. La nueva iluminación podría extenderse más allá de la estación y unir nuevos acontecimientos y eventos de la ciudad; y con la estación cercana, podríamos crear una "entrada" a San Diego”.

Debra Fox, Diseñadora de iluminación, LPA, Inc.

Diseñadores de iluminación: Debra Fox & Rebecca Ceballos / LPA, Inc.
Arquitecto: Nick Arambarri / LPA Inc.
Propietario: The Irvine Company
Contratista General: Suffolk Construcción
Contratista eléctrico: Dynalectric San Diego
Programador: Scott Cain / Pharos Architectural Controls
Fotografía: Juan Ceballos y Debra Fox

La adición de una plataforma de manejo de la iluminación, conectada al sistema de iluminación LED de arquitectura urbana, permite compartir datos sobre su estado y operaciones que permitan una mejor gestión de su inversión de iluminación, por parte de su equipo de mantenimiento o de su socio de servicios.

Philips ActiveSite

Philips ActiveSite es un software de iluminación conectado en la nube, que permite a los usuarios autorizados del sistema monitorear, mantener y administrar remotamente los sistemas de iluminación LED arquitectónicos urbanos. Es fácil de instalar, seguro de usar y de fácil acceso desde cualquier lugar donde haya una conexión a Internet.

Con la capacidad de supervisar, mantener y administrar sus espacios abiertos de forma remota, puede reducir costos y optimizar las operaciones:

- Garantía de rendimiento y sin tiempo de inactividad para áreas muy utilizadas y visibles.
- Simplificar y facilitar el mantenimiento.
- Coordinar el espacio abierto y la iluminación pública con la programación combinada y las actualizaciones del sistema.

La administración remota de contenido le permite apoyar fácilmente y responder instantáneamente a los ritmos de la ciudad:

- Programe experiencias de iluminación únicas, para contenido en constante cambio que atraiga a nuevas personas y reúna a la comunidad.
- Programe el contenido con antelación para acomodar cambios estacionales, ocasiones especiales y días festivos.
- Cambiar el contenido instantáneamente en respuesta a eventos locales o mundiales.



Elija cómo ActiveSite puede trabajar mejor para su instalación de iluminación LED de arquitectura urbana

Dependiendo de sus objetivos de negocio, personal y necesidades, ActiveSite puede soportar diferentes escenarios.



ActiveSite (SaaS)

Con su plataforma de software como servicio, ActiveSite es fácil de implementar y ofrece a su equipo de mantenimiento un acceso rápido para comenzar a supervisar, mantener y administrar su sistema de iluminación.



Servicios Philips habilitados por ActiveSite

Philips y nuestros socios de valor agregado, ofrecen servicios personalizados para satisfacer sus necesidades y cumplir con los objetivos de su negocio.

Podemos encargarnos de todo el proceso por usted, o puede elegir cuánto desea que participemos, escogiendo el nivel de servicio que necesita. ActiveSite habilita muchas ofertas de servicios, como monitoreo remoto y administración de contenido.

¿Por qué Philips Lighting?

Philips Lighting ha sido el socio de iluminación de confianza para ciudades de todo el mundo por más de 100 años.

Nuestra experiencia y nuestro comprobado historial de calidad y confiabilidad han ayudado a las ciudades de todo el mundo a hacerlas más seguras, más eficientes, más sostenibles y más habitables. Nuestro compromiso de clase mundial con la innovación está transformando la industria de la iluminación y avanzando la luz más allá de su uso funcional.

Nuestro completo portafolio en sistemas de iluminación puede satisfacer todas sus necesidades de iluminación, desde un solo sitio hasta una ciudad completa. También ofrecemos una línea completa de servicios que pueden ser adaptados para ayudarle a cumplir sus objetivos para su ciudad y las necesidades de sus ciudadanos.

¿Por qué confiar su ciudad a alguien más?

Una iluminación única atrae a los ciudadanos al centro de la ciudad para cenar y comprar

“

Es genial que la iluminación sea diferente cada día. Las posibilidades son infinitas.”

Jan-Hein Opheij, Gerente del Centro Veghel

Ciudad Veghel, Holanda

Veghel, una encantadora ciudad situada en el sur de Holanda, estaba experimentando un alto volumen de negocios en las tiendas y restaurantes en la plaza de la ciudad. El centro necesitaba un resurgimiento económico, y la iluminación conectada era la clave para iniciar negocios y ayudar a atraer a la gente de la zona por la noche.

El proyecto requería un sistema de iluminación que no sólo fuera funcional sino que también pudiera producir dinámicos espectáculos de iluminación. Utilizando iColor Flex LMX Philips, las luminarias personalizadas fueron diseñadas para reflejar la arquitectura del área y la personalidad de la ciudad.

El contenido era especialmente importante en el proyecto, ya que la ciudad no quería que la iluminación se centralizara alrededor de las fiestas o eventos especiales. En su lugar, el énfasis estaba en usar la experiencia de iluminación para convertir las tareas y actividades diarias en una experiencia más agradable.

Con Philips ActiveSite, los usuarios autorizados pueden programar el contenido con antelación. También pueden incluir contenido de forma remota permitiendo que la iluminación cambie rápidamente y responda a los ritmos de la ciudad. Con la capacidad de programar y actualizar el contenido de forma instantánea, los visitantes de la ciudad siempre reciben una experiencia de iluminación única. La iluminación también se controla de forma remota mediante ActiveSite para garantizar que las luminarias estén siempre encendidas para los residentes de Veghel y los turistas.

Philips CityTouch

CityTouch es un sistema de gestión de iluminación pública de extremo a extremo. Proporciona aplicaciones sencillas basadas en la web para analizar, planificar y mantener la gestión del flujo de trabajo. Puede monitorear, administrar y medir fácilmente la iluminación conectada a través de las aplicaciones.

Tan pronto como una luminaria CityTouch Ready se conecta a CityTouch está lista para funcionar, apareciendo automáticamente todos los datos GPS en una interfaz fácil de usar. La luminaria comienza inmediatamente a transmitir los datos de rendimiento, incluyendo los niveles de iluminación y el consumo de energía.

Los avances en tecnología y sistemas abiertos permiten evolucionar en aplicaciones, que van más allá de la eficiencia operativa que afectan directamente la salud y el bienestar de los ciudadanos.



Gracias a la gestión de la iluminación urbana conectada a CityTouch y a los sensores conectados, las ciudades pueden obtener un valor adicional de su sistema de iluminación pública, para aplicaciones como monitorización del ruido ambiental para una mejor planificación urbana y control optimizado de luminarias para situaciones de emergencia.

Aplicaciones CityTouch

Las aplicaciones de conexión y de flujo de trabajo de CityTouch facilitan el soporte y responden a las cambiantes necesidades de flujo de trabajo de la ciudad y aseguran que el sistema esté operando de manera consistente a su máximo potencial.

También hace sencillo establecer una iluminación personalizada y horarios de regulación para reflejar los ritmos de su vivencia en la ciudad. Proporcionar más o menos luz cuando sea necesario en función de la hora del día y los patrones de actividad.



Aplicación CityTouch connect

Medir, administrar y monitorear

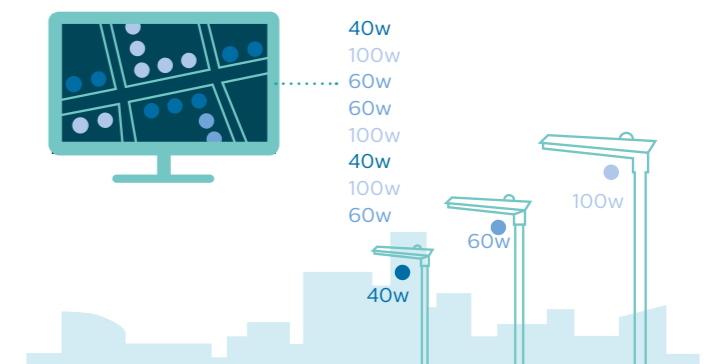
Es una herramienta remota de administración de la iluminación que le permite medir, administrar y monitorear todas las luces de la calle conectadas de forma segura y remota a través de una vista cercana en tiempo real, basada en mapas utilizando cualquier navegador web estándar a través de su red móvil.



Aplicación de flujo de trabajo CityTouch

Analizar, planificar y mantener

Es una aplicación de gestión de activos de iluminación que ofrece una gran capacidad de visualización de datos y herramientas de gestión de flujo de trabajo relacionadas con la iluminación. El resultado es una plataforma avanzada que hace que su infraestructura de iluminación pública sea fácil de analizar, planificar y mantener.



Espacios públicos más luminosos para una comunidad viva

“ Especialmente para un destino de compras como el nuestro, el bienestar y la seguridad de la gente es de considerable importancia. Por lo tanto necesitamos una situación de iluminación confiable y sensible sin áreas oscuras. ” Mayor Franz Huhnj, Siegburg



Ciudad de Siegburg Alemania

Siegburg es una ciudad pequeña pero vibrante, con casi 40.000 habitantes y un destino de compras regional muy atractivo. Como Siegburg ha crecido, la iluminación de sus calles se ha convertido en una característica importante del espacio público de la ciudad.

Anteriormente, Siegburg tenía una infraestructura de iluminación pública mixta con diferentes tipos de postes, soportes, lámparas y luminarias. Muchos de estos puntos de luz estaban obsoletos y no cumplían con los requisitos energéticos de alta eficiencia, y el sistema de iluminación tenía oportunidades limitadas para la recopilación y el intercambio de información transparente y flexible. Siegburg actualizó su sistema de iluminación sustituyendo muchos de estos puntos luminosos obsoletos por luminarias LED de bajo consumo energético, lo que ayudó a reducir costos energéticos y emisiones de CO₂ en un 50%. Pero Siegburg no solo quería una solución que pudiera hacer más que reducir el consumo de energía y las emisiones. La ciudad quería un sistema de iluminación actual, que mejoraría la calidad de vida en su comunidad y resaltara sus mejores características.

Un innovador sistema de gestión de iluminación de calle CityTouch Philips, ha permitido a Siegburg realizar todas sus ambiciones. El sistema de iluminación de Siegburg de más de 4.200 puntos de luz LED, ahora es administrado por el flujo de trabajo CityTouch Philips y sus aplicaciones de conexión.

Con el monitoreo remoto, la administración de puntos de luz y los datos del sistema, CityTouch ha mejorado la eficiencia de las operaciones de administración de iluminación de Siegburg, al mismo tiempo que reduce los costos de energía y operación. Como resultado de los ahorros realizados, Siegburg puede permitirse el mantenimiento del sistema de iluminación actualizado en los próximos años.

El impacto de la iluminación

Las ciudades y las organizaciones públicas y privadas, están utilizando la iluminación dinámica LED de manera novedosa y única.

Muchas de estas instalaciones de iluminación hacen mucho más que proporcionar luz, y en muchos casos, incrementan el turismo, el desarrollo económico, el orgullo de su comunidad, la interacción social y la revitalización de los vecindarios.

Para comprender mejor el impacto global potencial de estos proyectos de iluminación, Philips encargó una evaluación de impacto y el análisis de un muestreo en diversas instalaciones.

Lea el informe completo en philips.com/measuringimpact



Photography: Rick Freidman

Luces del río en la roca

Little Rock, Arkansas, USA

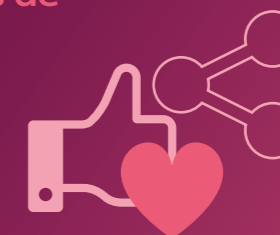
Entergy Arkansas y Entergy Charitable Foundation contribuyeron con \$2 millones de dólares, a una asociación público-privada para ayudar a financiar la iluminación de tres puentes que se han convertido en un **faro de orgullo cívico, para los residentes.**

Se utiliza para promover convenciones con más de **60.000 asistentes con un impacto turístico de \$19 millones de dólares.**



Visible desde lugares cercanos, visitados por **1,2 millones de personas al año.**

Cobertura con medios de comunicación, con un alcance combinado de más de **70,6 millones.**



Basado en resultados de una evaluación de impacto y análisis, de un muestreo de las instalaciones de Philips Lighting realizadas por Boyette Strategic Advisors. Para obtener el informe completo visite philips.com/measuringimpact



Fotografía: Rick Friedman

Hall del Distrito

Boston, Massachusetts, USA

Ubicado en el distrito de innovación, recientemente desarrollado en la plaza Seaport de Boston, el hall de Distrito abrió sus puertas en 2013 y es el primer centro público de innovación del mundo.



Más de 70.000
visitantes desde 2013



1,400
eventos

Espacio para eventos
valorado en
**\$ 2 millones
de dólares**



1er centro público
de innovación
del mundo.



Basado en los resultados de una evaluación de impacto y análisis, de un muestreo de las instalaciones de Philips Lighting, realizadas por Boyette Strategic Advisors. Para obtener el informe completo visite philips.com/measuringimpact.



Philips Colombiana S.A.S.

Calle 93 No. 11 A-11 Piso 7 Chicó Reservado, Bogotá D.C. - Colombia

PBX: (571) 422 2600 / Fax: (571) 422 2670

Línea de Servicio al Cliente en Bogotá 307 8040 y a nivel nacional 01 8000 11 4586

www.lighting.philips.com.co