



## Bring lys over driften af belysningen

**CityTouch LightPoint**  
Asset Management system  
for belysning

**PHILIPS**

CityTouch

# LightPoint



- 04 Enkelthed
- 06 Gennemsigtighed
- 08 Effektivitet
- 10 Performance
- 11 CityTouch økosystem

## Velkommen til den nye intelligens inden for belysning.

Professionel forvaltning af byens belysning kræver et dybdegående overblik over hele belysningens infrastruktur. Dette fører ofte til store mængder data, hvilket er svært og komplekst at bruge uden et egnet data-styringsystem.

Dog er selv store mængder data af begrænset betydning, hvis ikke der kan skabes indsigt i det. For fuldstændigt at udnytte data, er der behov for de rigtige analytiske og evaluerende værktøjer.

Det er, hvad CityTouch LightPoint er – en specialiseret asset management software til belysningen. Det skaber gennemsigtighed i data for belysningen og gør det muligt at kunne styre og vedligeholde arbejdsgangene effektivt. Alt sammen på en nem og intuitiv måde, som gør det enkelt at bruge for alle. Det er, hvad intelligent forvaltning af data betyder for os: Enkelthed, gennemsigtighed og effektivitet.

CityTouch har allerede en imponerende historie af internationale referencer takket være den kombinerede ekspertise og globale erfaring i feltet, som Philips har. Dette betyder, at man drager fordel af sikkerheden og pålideligheden, som tilbydes af en global partner med international ekspertise kombineret med lokal viden.

## Moderne belysningsystem kan være komplekst at håndtere – **men nemt at bruge.**

At styre kommunens belysning kan være en kompleks sag. Desværre er mange af de konventionelle asset management systemer, som er tilgængelige på markedet i dag, besværlige at forstå og reducerer ikke kompleksiteten.

CityTouch LightPoint bringer state-of-the-art software og funktionalitet ind i belysningen. Ydermere er brugerfladen tidssvarende og sammen med **den intuitive kort-baserede navigation** er softwaren brugervenlig.

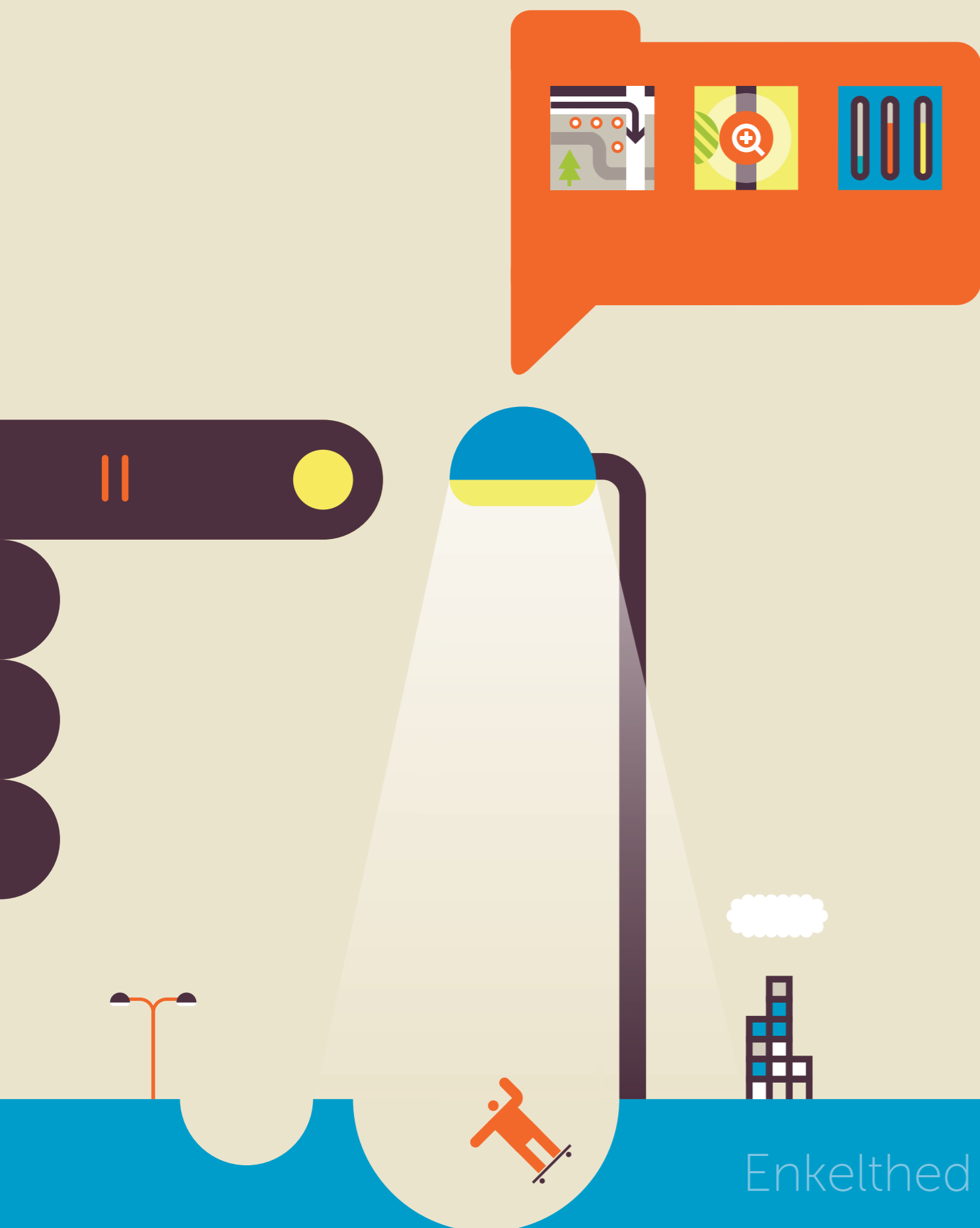
Softwaren har et klart struktureret design, som kombinerer **alle funktionaliteter på en enkel skærm** med individuelt markerede objekter. Så er det nemt at finde, hvad man leder efter.

CityTouch LightPoint gør det muligt at **se alle belysningens fordele på et meget detaljeret niveau**. Enkle og brugbare bruger interface-elementer såsom værktøjsråd, advarsler, pop-ups og systemnotifikationer hjælper med at forhindre forkerte handlinger og undgå forkerte indstillinger.

Alt dette gør det muligt **at klare det daglige arbejde meget mere effektivt**, hurtigere og med mindre besvær. Håndtering af belysningsdata har aldrig været så enkelt som nu.



CityTouch LightPoint –  
byens belysningsdata  
lige ved fingerspidserne.



## Alle data fra vejbelysningen på et øjeblik – med et enkelt tryk.

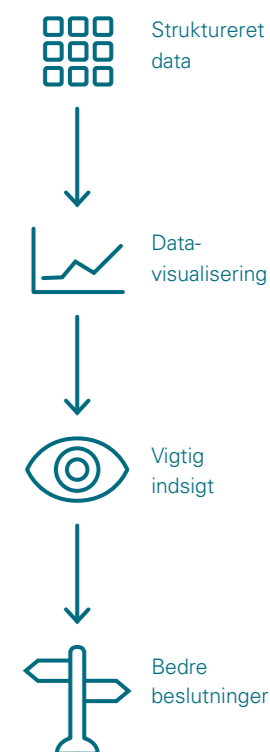
Med moderne datavisualisering i form af grafer og diagrammer eller direkte i bykortet bringer CityTouch LightPoint **fuld gennemsigtighed til vejbelysningen**. Altid at være informeret – er det ikke, hvad enhver ønsker? Løsningen er et innovativt software-system, som tilbyder den maksimale gennemsigtighed af vejbelysningen. CityTouch LightPoint leverer præcis den relevante indsigt, som fører til en forbedret beslutningsproces.

For at gøre det let fra starten giver CityTouch en upload-funktion, som importerer alle dine data ind i en testet asset management struktur. Det integrerer automatisk alle lyspunkter i et kort over byen med alle data indlagt.

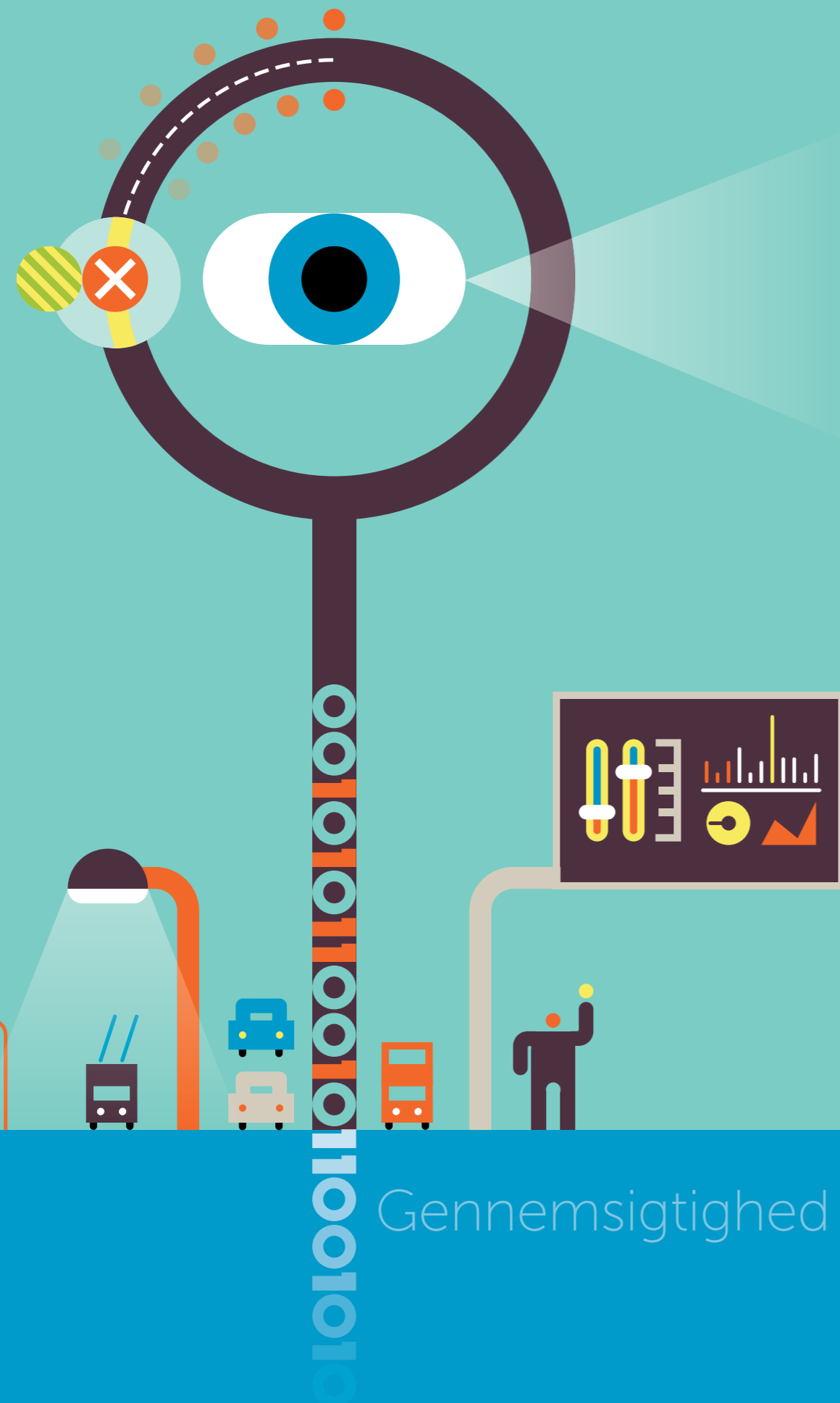
Dog er store mængder data af begrænset betydning uden et klart overblik. Med **moderne datavisualisering** i form af grafer, diagrammer eller direkte på bykortet bringer CityTouch LightPoint fuld gennemsigtighed til vejbelysningen. Den gode søgefunktion sparer tid ved at sikre hurtig adgang til den information, man ønsker.

Det høje niveau af gennemsigtighed hjælper med at generere **ny vigtig indsigt** og gør det muligt at **træffe beslutninger på et bedre grundlag**: Let identificering af potentielle besparelser, bedre prioritering af aktiviteter og mere præcis allokering af budgettet.

Alt dette er gjort muligt ved gennemsigtighed i data.



Med moderne datavisualisering i form af grafer og diagrammer eller direkte i bykortet bringer CityTouch LightPoint fuld gennemsigtighed til vejbelysningen.



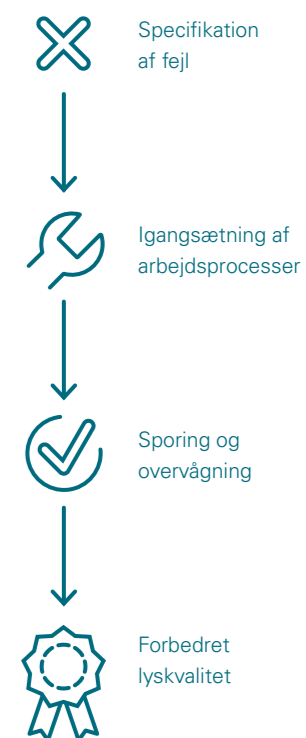
## Vedligeholdelse kan være uoverskueligt – så gør det nemt.

Optimal vedligeholdelse – at spare omkostninger, ressourcer, tid og materiale – er normalt besværligt at opnå. CityTouch LightPoint hjælper med at opnå dette. Få effektivitet ind i de operationelle processer og øg derved kvaliteten af den offentlige belysningservice.

Hvert operationelt workflow udløses enten af fejl på et armatur eller planlagte vedligeholdelsesaktiviteter. Med CityTouch LightPoint kan der nemt oprettes og angives alle former for belysningsrelaterede fejl samt initieres arbejdsprocesser. Det er muligt at **sammenfatte alle relevante oplysninger** såsom data/tid, specifikke delopgaver og ansvar på et enkelt sted.

CityTouch LightPoint giver mulighed for at overvåge og dokumentere de operationelle processer ned til mindste detalje, så man altid kan spore, **hvad der er blevet gjort**, hvorfor, hvornår og af hvem.

Som et resultat af dette software-baserede workflow forbedrer man ikke blot vedligeholdelsesservicen men også den overordnede **kvalitet af den offentlige belysning**. Det er ikke kun yderst effektivt men også bæredygtigt.



Med CityTouch LightPoint kan man altid spore, hvad der er blevet gjort, hvorfor og af hvem. En yderst effektiv løsning til vedligeholdelsesarbejdet.

Effektivitet

## Den bedste software i dag – og bliver bedre med tiden.

Kvaliteten af god software opleves efter kort tid i brug – og efter mange års drift. Først derefter kan man vurdere, hvor hurtigt og pålideligt det egentlig er, og hvor godt det kan tilpasses nye teknologier i it-verdenen. Kort sagt, hvor fremtidssikret er det egentlig. Det var præcis målet, da vi begyndte at udvikle CityTouch LightPoint.

**Pålidelighed:** Vores it-infrastruktur er blevet sat på prøve over mange år og tilbyder ekstrem høj stabilitet og opetid. Med den nyeste krypteringsteknologi og funktioner som to-faktor-autentificering, opfylder softwaren de strengeste sikkerhedsstandarder. Den gennemprøvede database sikrer sikker adgang til alle data på ethvert tidspunkt.

**Skalérbarhed:** Bag den visuelle, kort-baserede brugerflade er et system, der giver hurtig og problemfri tilgængelighed. Det giver mulighed for at håndtere selv millioner af dataposter uden problemer.

**Fremtidssikret:** Takket være vores innovative tilgang og konstante integration af nye tiltag vil CityTouch LightPoint altid være up-to-date og beskyttet fra uønskede overraskelser såsom teknologiske udfasninger og skift.

Med CityTouch stopper vores services og aktiviteter ikke, når man er begyndt at bruge softwaren. Som en erfaren og betroet partner vil vi gerne tilbyde hjælp og rådgivning, når der er brug for det.

## Avanceret arkitektur for belysningsdata: CityTouch økosystem.

Med CityTouch praktiserer vi avanceret belysningsdata ved hjælp af et særligt økosystem, der består af følgende elementer:

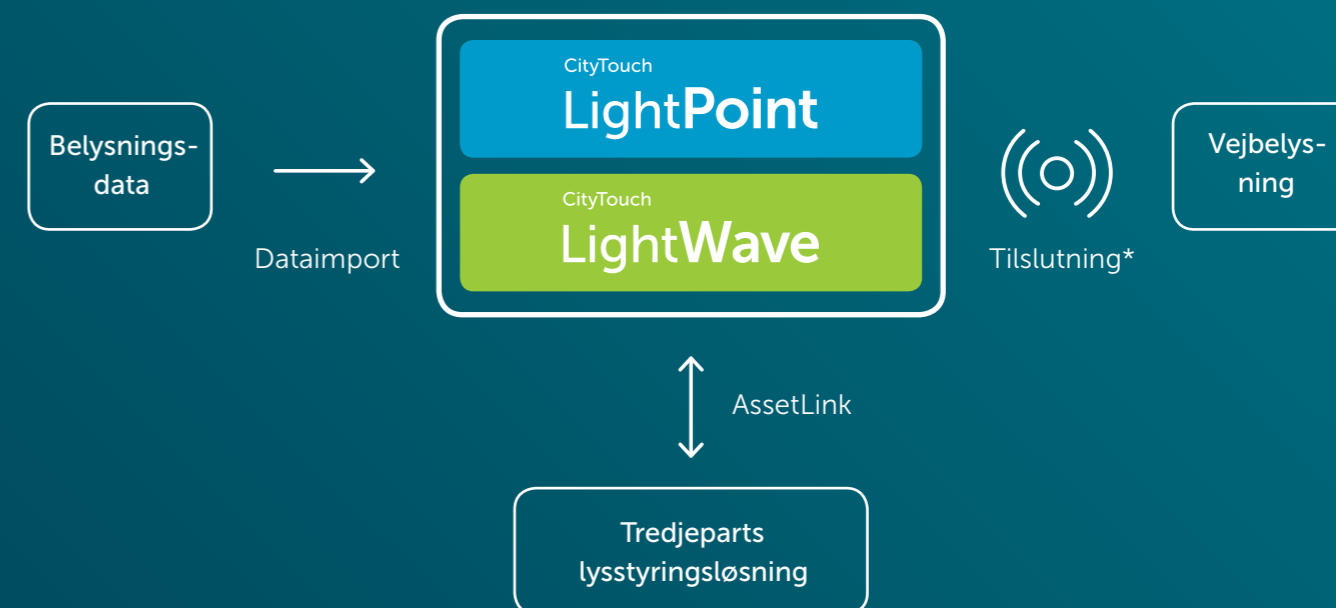
LightPoint, Lighting asset management systemet fra CityTouch er et avanceret værktøj til håndtering af data- og vedligeholdelse. Det giver gennemsigtighed over belysningen og arbejdsgangene.

LightWave, lysstyringssystem fra CityTouch, fungerer som kontrolcenter for styring og overvågning af belysningen i byen.

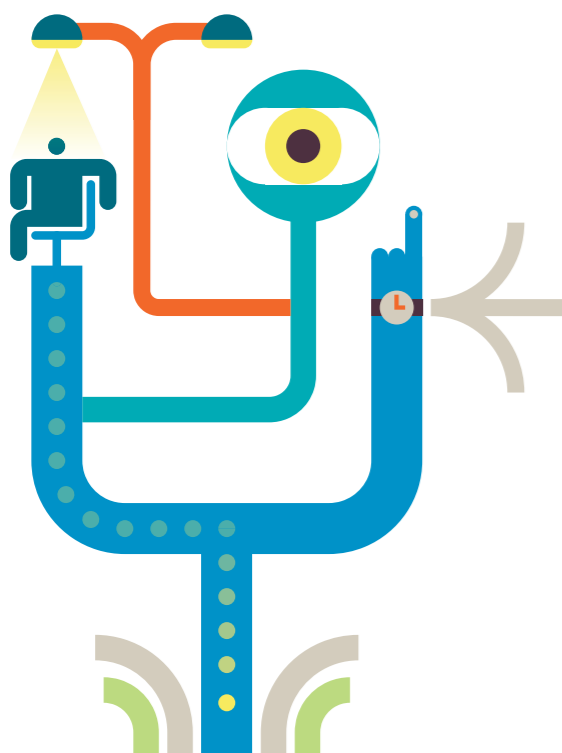
Det kommunikerer med armaturerne via det offentlige GSM mobilnet – enkelt, interaktivt og pålideligt.

CityTouch-plattformen er også åben for tredjeparts-software. For kunder, der ønsker at kombinere CityTouch LightWave med deres egne ledelsessystemer, tilbyder CityTouch AssetLink et standardiseret og åbent integration interface.

### CityTouch økosystem



\*Kun sammen med CityTouch LightWave





© 2014 Koninklijke Philips N.V.  
Alle rettigheder forbeholdt.  
Oktober 2014

Philips Danmark A/S  
Frederikskaj 6  
2450 København SV  
Telefon 33 29 33 33  
[www.philips.dk/intelligentcity](http://www.philips.dk/intelligentcity)  
[info@citytouch.com](mailto:info@citytouch.com)