

# PHILIPS

Pakkeløsninger



## Industri

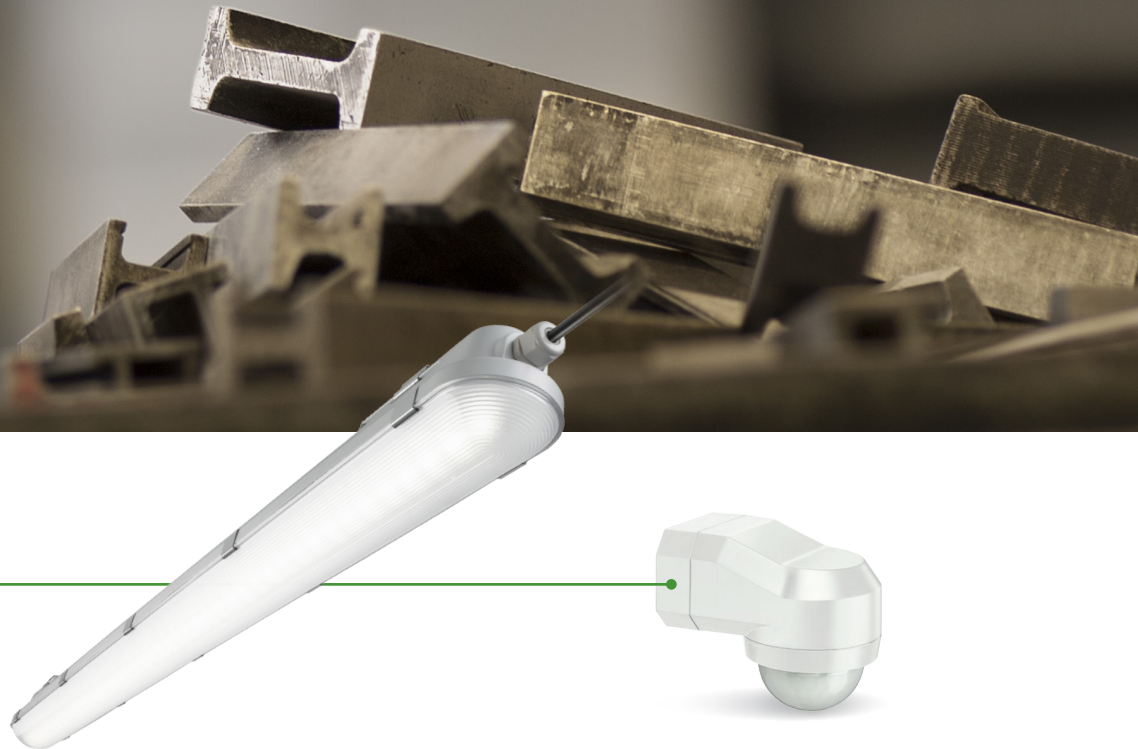
Kombiner et LED-armatur med et intelligent lysstyringssystem for at opnå størst mulig effektivitet og besparelse

Energi-  
besparelser  
på op til

**65%**

### Pakkeløsning til belysning inden for industrien:

CoreLine Waterproof  
LED60S og  
bevægelsessensor  
LRM1040



## Belysning inden for industrien

Arbejdsområder er ofte store og meget befærdet, og det er derfor vigtigt at vælge den optimale belysning af hensyn til såvel produktiviteten som sikkerheden.

Inden for industrien er der behov for effektiv belysning i stor målestok, så et lavt energiforbrug og lave vedligeholdelsesomkostninger er altafgørende. Det er også vigtigt, at belysningen er med til at skabe et sikkert og behageligt arbejdsmiljø. Med Philips' lysstyringssystemer kan der opnås ekstra besparelser, i og med at lyset slukkes, når der ikke er behov for det.



Flere oplysninger:  
[www.philips.dk/coreline](http://www.philips.dk/coreline)

### Traditionel løsning

Traditionelle vandsikre TLD-rør, 2 x 58 W (16 stk.)

Samlet besparelse  
i løsningens levetid\*

**58.396 DKK**

86.976 DKK

28.571 DKK

### Pakkeløsning

CoreLine Waterproof LED60S (16 stk.) inkl. sensor

\*Baseret på det europæiske gennemsnit på 0,90 DKK pr. kW-time (inkl. vedligeholdelse og udskiftning af lyskilde) og det aktuelle belysningsdesign.

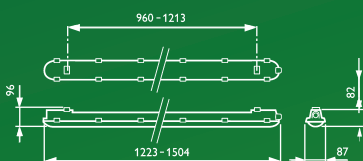
## Fordele ved pakkeløsningen

### CoreLine Waterproof LED60S



- Erstatning for TLD-rør
- Energibesparende

#### Dimensioner

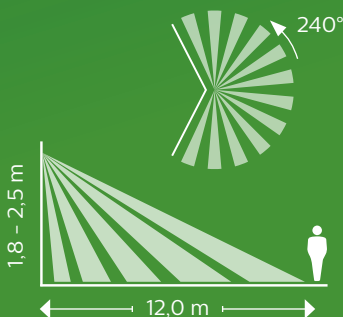


### Bevægelsessensor LRM1040



- Dagslysregulering forhindrer, at lyset tændes, hvis mængden af dagslys er tilstrækkelig
- Lyset slukkes, når der ikke er behov for det
- IP54

#### Diagram over registreringsområdet



## Specifikationer for pakkeløsningen

### CoreLine Waterproof LED60S

Type	WT120C LED60S/840 PSU L1500
Effekt	57 W
Lysstrøm	6000 lm
Farvetemperatur	4000 K
Farvegengivelsesindeks	≥ 80
Levetid (L70B50)	50,000 timer
Antal armaturer pr. MCB (16 A, type B)	≤ 24
Bestillingskode (EAN)	8718291840497

### Bevægelsessensor LRM1040

Registreringsområde ved en højde på 2,5 m	12 m
Anbefalet monteringshøjde	1,8 - 2,5 m (vægmontering)
Slukningsforsinkelse	5 sek. - 12 min.
Antal armaturer pr. lysstyringssystem	≤ 24
Bestillingskode (EAN)	8718291225737

## Tips til bedre belysningsdesign

#### Ensartet belysning

Brug versioner med bred lysstråle for at opnå en meget ensartet belysning. Det er med til at sikre et behageligt arbejdsmiljø uden forstyrrende skygger.

#### Vandtætte armaturer

I mange industrimiljøer er der vådt eller støvet. Brug vandtætte armaturer for at opnå en driftssikker belysningsløsning.

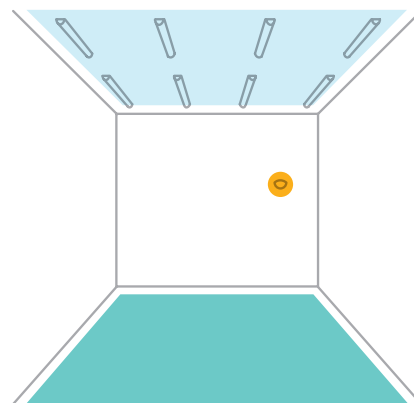
#### Lysstyringssystemer

Bevægelsessensorerne skal placeres hensigtsmæssigt i forhold til ind- og udgange, så man ikke risikerer at træde ind i et mørkt område. Der skal også tages højde for højt inventar og høje maskiner, som kan gøre registreringsområdet mindre.

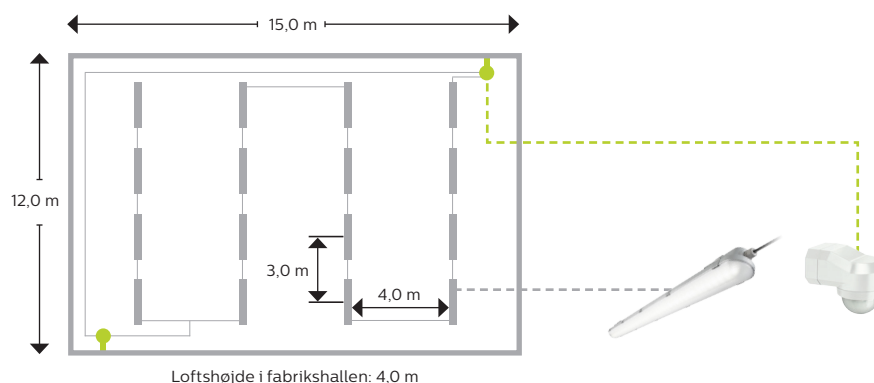
#### Krav mht. lysstyrke

Ifølge DS/EN 12464-1 er kravet til lysstyrke ved alment maskinarbejde ≥ 300 lux\*. Et højt lysstyrkeniveau mindsker belastningen af øjnene.

\* Krav til lysstyrkeniveau varierer alt efter arbejdsopgaven.



## Belysningsdesign



#### Armatortyper

Konventionel løsning waterproof 2xTLD 58 W

CoreLine Waterproof LED60S

Antal armaturer	Em [lux]	Systemeffekt	Installationseffekt	W/m2	W/m2/100lux
16	336	110 W	1760 W	9,8	2,9
16	328	57 W	928 W	5,2	1,6