



PHILIPS

Valaistus

Sisävalaisimet



Case study

P-Hämppi

Euroopan modernein pysäköintihalli valaistiin Philipsin ledeillä
Tampere, Suomi



ColorGraze Powercore



eW Graze Powercore



Taustaa

P-Hämpi avattiin Tampereella marraskuussa 2012. Peräti 650 metriä pitkä kaksikerroksinen halli asetti valaistukselle haasteensa, mutta se antoi myös mahdollisuuden ympäristöystävällisten ledilampujen käyttöön.

Viihtyisä, väljä, valoisa ja helposti käytettävä. Tämä oli tilaajan Finnpark Oy:n vahva näkemys siitä, millainen 2010-luvun parkkihallin tulee olla. Valaistuksella haluttiin tukea erityisesti tilan viihtyisyyttä. Erityistä koko hankkeessa oli, että ensimmäistä kertaa Suomessa ja koko Euroopassa käytettiin pysäköintihallissa loisteputkien tilalla ledejä.

”Tämä päätös asetti meidät ensin pienen haasteen eteen. Meillä ei ollut kokemusta tai tarkkaa vertailutietoa, miten ledit sopivat parkkihallimaailmaan. Tämän vuoksi teimme koevalaistuksen eräissä parkkihallissa Helsingissä ennen varsinaisia asen-

nuksia. Samassa helsinkiläisessä tilassa testattiin myös meidän muut keskeiset suunnitteluratkaisut. Saimme vahvistuksen näkemyksiimme, että olimme oikealla suunnalla”, kertoo kiinteistöpäällikkö Pasi Nevalainen Finnpark Oy:stä.

Väriiloistoa ja elämyksiä

Parkkihalliin rakennettiin erivärisillä ledeillä monimuotoisia valaistusratkaisuja. Katon valaistus kuvastaa lipuvan pilvipoudan tunnelmaa, jossa valot vaihtuvat hiljalleen valkoisen ja sinisen sävyissä. Hissien lasiseinissä valot vaihtelevat valkoisen ja syvän sinisen välillä: hissin ollessa maan pinnalla valo on täysin valkoista ja hissin mennessä kallion sisään väri muuttuu asteittain siniseksi.

”Lähdimme hakemaan elämyksellisyyttä epäsuoran valon ja louhitun hallin holvikaarten avulla. Toisaalta kerrosten eriväriset valot jättävät ihmisen mie-

”**Kaikkein suurin kiitos** on kuitenkin tullut **käyttäjiltä**. He ovat ihastelleet hallia ja siitä on tullut jopa **Tampereen uusi nähtävyys.**”

Pasi Nevalainen
Kiinteistöpäällikkö, Finnpark Oy



leen muistijäljen, mihin kohtaan autoni jätin eli niillä on myös oma tehtävänsä”, kertoo hankkeessa mukana ollut arkkitehti Timo Meuronen Aihio-arkkitehdeistä.

Yleensä parkkihallien seinät ja nurkat ovat hallien pimeimpiä paikkoja, mutta P-Hämpissä haluttiin tehdä päinvastoin.

”Koska halli on pitkä, halusimme tehostaa valon avulla väljyyttä ja poistaa pimeät nurkat ja seinät”, arkkitehti Meuronen jatkaa.

”Valolla on myös erittäin tärkeä merkitys hallin pysäköintijärjestelmien toimivuudessa. Auton ajaessa sisään kameravalvonta rekisteröi auton rekisterikilven, joten riittävä valaistus tässä kohdalla on erittäin tärkeä. Nykyaikainen tekniikka toi meille määreitä, joita parkkihallien valaistuksessa ei ennen ole ollut”, kertoo toimitusjohtaja Kimmo Nylund ESP-tekniikasta.



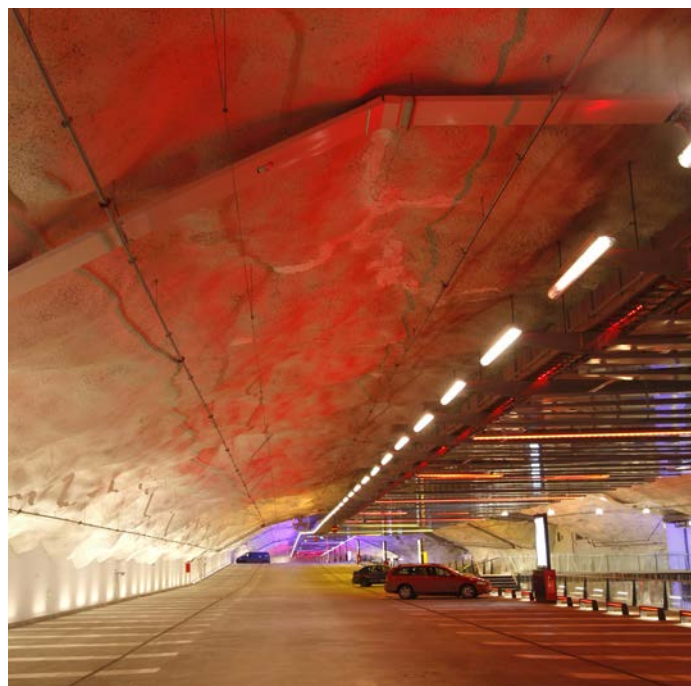
Säädettävyyttä ja energiatehokkuutta

Hallin RGB-valaistusta säädetään ethernet-pohjaisen Light System Managerin avulla. Hiljaisina käyttöaikoina yleisvalaistusta voidaan vähentää jopa 10 prosenttiin maksimitehosta.

”Valojen säädettävyys ja monipuolinen ohjattavuus oli yksi keskeisimmistä vaatimuksista valaistukselle. Sääto tapahtuu liiketunnistimien ja ohjelmoinnin mukaisesti”, kertoo kiinteistöpäällikkö Nevalainen.

Jo lyhyen ajan sisällä käyttöönotosta lediratkaisu näytti tuoneen säästöä. Samalla poistui tarve loisteputkien vaihtoon ja hävittämiseen.

”Kaikkein suurin kiitos on kuitenkin tullut käyttäjiltä. He ovat ihastelleet hallia ja siitä on tullut jopa Tampereen uusi nähtävyys”, kertoo Nevalainen hymyssä suin.





” Halusimme tehostaa **valon avulla väljyyttä** ja **poistaa pimeät nurkat** ja seinät.”

