



Tehosta valaistustoimintaasi

CityTouch workflow application
Valaistusinfrastruktuurin hallinta

PHILIPS

CityTouch workflow application



- 04 Yksinkertaisuus
- 06 Läpinäkyvyys
- 08 Tehokkuus
- 10 Suorituskyky
- 11 CityTouch-ekosysteemi

Tervetuloa valaistuksen hallinnan uuteen, älykkääseen maailmaan.

Kaupungin valaistuksen hallinta vaatii koko valaistusinfrastruktuurin tuntemista. Tämä saattaa kuitenkin merkitä suurta tietomäärää, jota on usein vaikea ja monimutkaista käsitellä ilman toimivaa tiedonhallintajärjestelmää ja oikeita työkaluja.

CityTouch workflow application -ohjelmisto on valaistusinfrastruktuurin hallintaan

suunniteltu ratkaisu, joka tekee valaistusinfrastruktuurin suunnittelusta, analysoinnista ja hallitsemisesta erittäin helppoa. Sen yksinkertainen, intuitiivinen käyttöliittymä tuo läpinäkyvyyttä valaistustietojen hallintaan ja optimoi huolto- ja kunnossapitotöiden suunnittelun.

Suurta kansainvälistä suosiota saavuttanut CityTouch on viimeisimpään tekniikkaan perustuva ohjelmisto valaistuksen maailmaan. Kansainvälisistä hankkeista kerätty kokemus yhdistettynä paikalliseen tietotaitoon varmistaa Philipsin aseman luotettavana ja turvallisen yhteistyökumppanina, joka on toiminut valaistusalalla jo yli 120 vuoden ajan.

Modernia valaistuksenhallintajärjestelmää voi olla vaikea ymmärtää, **mutta helppo käyttää**

Viimeisimpään tekniikkaan perustuva CityTouch workflow application -ohjelmisto tekee kaupungin valaistusinfrastruktuurin suunnittelusta ja hallinnasta yksinkertaista. Moderni, **intuitiivisella karttapohjaisella navigoinnilla** varustettu käyttöliittymä varmistaa, että ohjelmistoa on selkeä ja helppo käyttää.

Ohjelmiston ominaisuudet on jäsennetty niin, että kaikki **toiminnot näkyvät samassa ikkunassa** eri välilehdillä. Näin ollen eri toiminnot löytyvät helposti, eikä aikaa kulu päällekkäisten ikkunoiden siirtelemiseen ja pienentämiseen.

CityTouch workflow application -ohjelmiston ansiosta kokonaisen kaupungin **valaistusta koskevat tiedot ovat nähtävissä yhdellä silmäyksellä**, riittävän tarkasti. Käyttöliittymän yksinkertaiset, mutta hyödylliset elementit, kuten vinkit, varoitukset ja järjestelmäilmoitukset estävät käyttäjää suorittamasta väärää toimintoja.

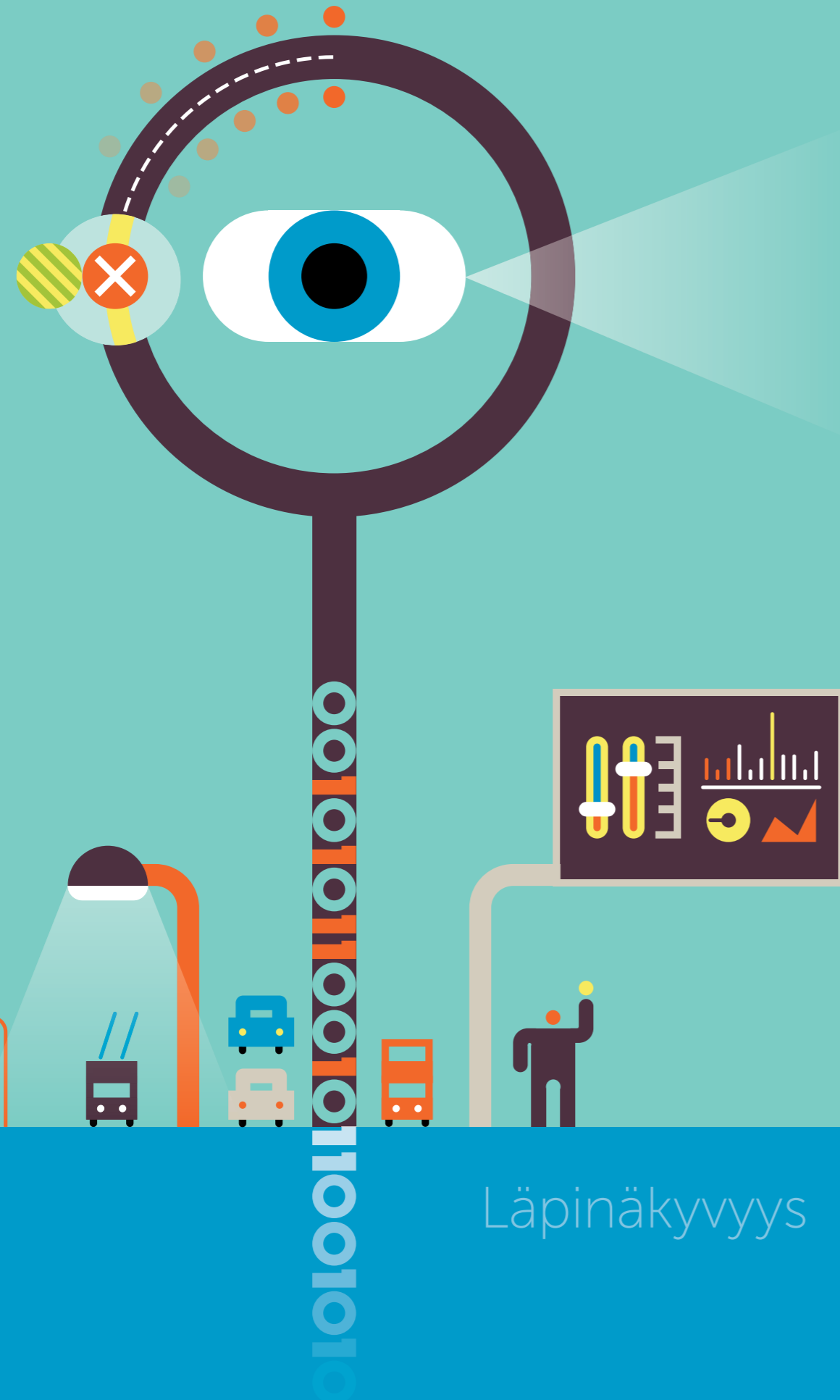
Kaikki nämä tekijät auttavat kaupunkien ja kuntien työntekijöitä **suoriutumaan tehtävistään huomattavasti tehokkaammin**, nopeammin ja vähemmällä vaivalla. Valaistuksen hallinta ei ole koskaan ollut näin yksinkertaista ja tehokasta.



CityTouch auttaa visualisoimaan katuvalaistusta koskevat tiedot helposti tulkittavampaan muotoon taulukoiden, kaavioiden ja karttojen avulla.

Yksinkertaisuus

Koko valaistusinformaatio ruutuun- yhdellä hiiren napsautuksella



Innovatiivinen CityTouch workflow application -ohjelmisto antaa ajankohtaista tietoa kaupungin valaistusinfrastruktuurin tilasta ja auttaa tekemään faktatietoihin perustuvia päätöksiä.

Ohjelmiston lataustoiminnon avulla kaikista kaupungin valaistuslaitteita koskevista tiedoista voidaan luoda **jäsennelty kokonaisuus**, jossa valopisteet ja niitä koskevat tiedot on automaattisesti integroitu kaupungin karttaan.

CityTouch workflow application tekee suuristakin tietomääristä helpommin tulkittavia visualisoitujen taulukoiden, kaavioiden ja karttojen avulla. Ohjelmiston tehokas hakutoiminto säästää aikaa varmistamalla nopean pääsyn haettuihin tietoihin.

CityTouch workflow applicationin avulla voidaan tunnistaa helposti **kriittiset tekijät** ja tehdä **paremmin perusteltuja päätöksiä**: löytää uusia säästämähdollisuuksia, priorisoida saneeraustoimet ja kohdentaa voimavarat entistä tarkemmin.

Kaikki tämä on mahdollista kokonaisvaltaisen tiedonhallinnan avulla.



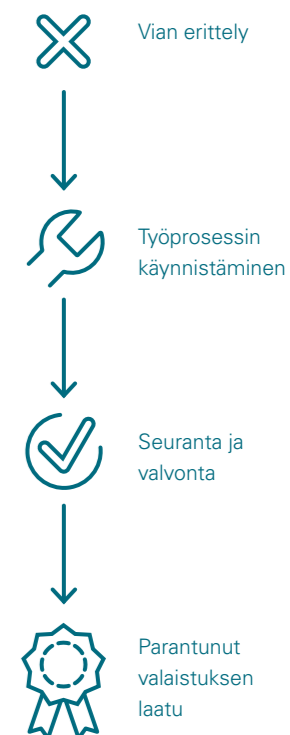
CityTouch auttaa visualisoimaan katuväläistusta koskevat tiedot helposti tulkittavampaan muotoon taulukoiden, kaavioiden ja karttojen avulla.

Optimoi asennus- ja huoltoprosessit - älykkäällä tavalla

CityTouch workflow application auttaa säästämään kustannuksia, aikaa, resursseja ja materiaaleja tehostamalla operatiivisia prosesseja ja samalla asennus, huolto- ja kunnostustöiden laatu paranee.

CityTouch workflow applicationin avulla voidaan helposti luoda ja **määrittää kaikenlaisia valaistukseen liittyviä vikoja** sekä niin kutsuttuja "tehtäviä", jotka käynnistävät operatiivisen prosessin. Ohjelmiston avulla voidaan myös luoda yhteenvetoja eri kohteita koskevista tiedoista, kuten ajoituksista, osatehtävistä tai vastuista. Ohjelmiston avulla voidaan valvoa ja dokumentoida operatiivisia prosesseja viimeistä yksityiskohtaa myöten. Käyttäjät voivat helposti ja tarkasti **seurata, mitä, miksi, milloin ja kenen toimesta on tehty**.

Työnkulun hallintaan suunnitellun CityTouch workflow application -ohjelmiston avulla voidaan parantaa sekä huoltopalveluiden että **julkisen valaistuksen laatua**, mikä on sekä tehokasta että erittäin järkevää.



CityTouch workflow application on erittäin tehokas ratkaisu huoltotöiden optimoimiseen. Sen avulla voidaan tarkasti seurata, mitä, miksi, milloin ja kenen toimesta on tehty.

Tehokkuus

Parhaat ohjelmistot toimivat hyvin tänään ja vähintään yhtä hyvin tulevaisuudessa

Hyvän ohjelmiston laatu ilmenee jo lyhyen käytön aikana, mutta vasta pitkän aikavälin jälkeen on mahdollista arvioida ohjelmiston nopeutta ja luotettavuutta, ja miten hyvin ohjelmisto mukautuu IT-maailmassa tapahtuviin muutoksiin. Nimenomaan tämä oli tavoitteena kehittäessämme CityTouch workflow application -ohjelmistoa.

Luotettavuus: CityTouch workflow applicationin IT-infrastruktuuri on näyttänyt kyntensä jo useiden vuosien ajan. Sen saatavuus ja vakaus ovat huippuluokkaa, ja muiden ominaisuuksien, kuten uusimman salaustekniikan ja kahden tekijän todennuksen ansiosta ohjelmisto vastaa tiukimpiinkin turvallisuusstandardeihin. Lisäksi ohjelmiston tietokanta-arkkitehtuuri takaa luotettavan pääsyn kaikkiin tietoihin, milloin tahansa.

Skaalautuvuus: selkeän karttapohjaisen käyttöliittymän taustalla on erittäin nopea järjestelmä, joka tarjoaa nopean ja saumattoman saatavuuden. Sen avulla voidaan hallita jopa miljoonia tietueita täysin ongelmitta.

Tulevaisuuden kestävä: innovoimalla ja seuraamalla tiiviisti tekniikan kehittymistä varmistamme, että CityTouch workflow application on aina ajan tasalla ja suojaa käyttäjiään epätoivotuilta yllätyksiltä, kuten tekniikkaa koskevilta muutoksilta.

Kokeneena, luotettavana yhteistyökumppanina tarjoamme mielellämme apua ja neuvoa, ja palvelumme ovat käytettävissä myös käyttöönoton jälkeen.

Edistyksellisen valaistuksen hallinnan arkkitehtuuri: CityTouch-ekosysteemi

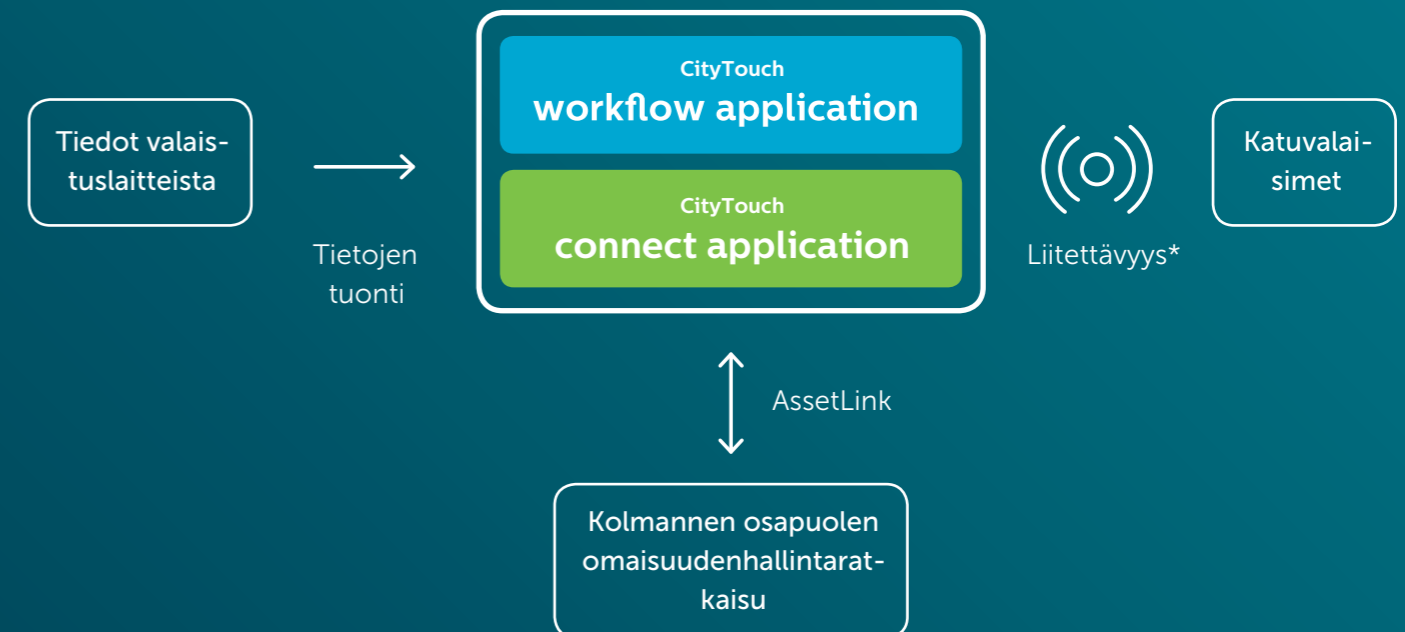
CityTouch-ekosysteemi koostuu seuraavista elementeistä:

Workflow application, valaistusinfrastruktuurin hallintajärjestelmä, on kehittynyt työkalu tiedon- ja huollonhallintaan. Se tuo läpinäkyvyyttä valaistuslaitteiden ja työnkulun seurantaan.

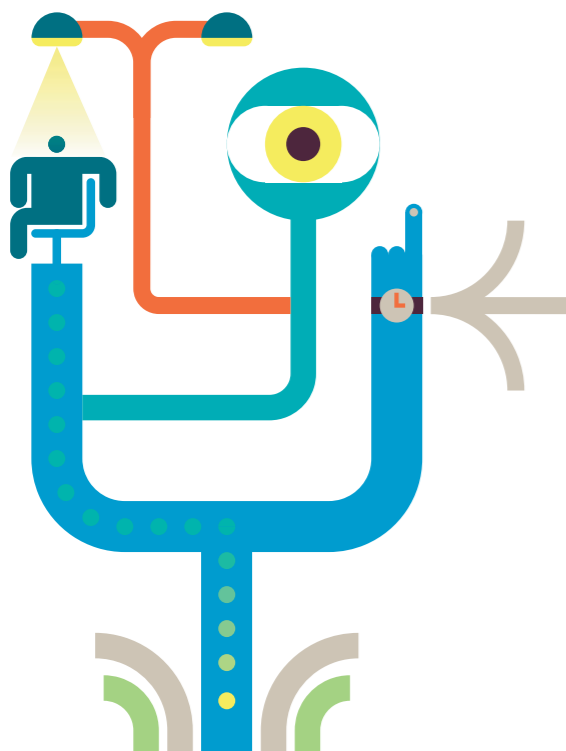
Connect application, valaistuksen etähallintajärjestelmä, toimii valaistuksen säätämisen ja valvonnan ohjauskeskuksena. Se kommunikoi valaistusjärjestelmän eri osien kanssa julkisen matkapuhelinverkon kautta – yksinkertaisesti, interaktiivisesti ja luotettavasti.

CityTouch-alusta on myös avoinna muiden toimittajien ohjelmistoille. Asiakkaat, jotka haluavat yhdistää CityTouch connect application -järjestelmän omaan omaisuuden hallintajärjestelmäänsä, voivat käyttää standardoitua, avointa AssetLink-käyttöliittymää.

CityTouch-ekosysteemi



*Yhdistettynä CityTouch connect applicationiin





© 2015 Koninklijke Philips N.V.
Pidätämme oikeudet muutoksiin.

Philips Valaistus
Äyritie 4
01510 Vantaa
Suomi
Puh. (09) 615 800
www.philips.fi/lighting
www.citytouch.com