

Information presse

3 mai 2017

Philips Lighting simplifie la transition vers la technologie LED et lance une gamme de lampes innovantes de remplacement pour les espaces urbains et les sites industriels de grande hauteur.

Une gamme de remplacement destinée à accompagner la dernière étape du retrait du marché des lampes à décharge forte intensité (HID) vers la technologie LED.

Suresnes, France – Philips Lighting (Euronext Amsterdam ticker : LIGHT), leader des solutions d'éclairage en France et dans le Monde, annonce aujourd'hui le lancement de **Philips TrueForce LED**, une gamme unique de lampes LED innovantes. Elle se compose de **TrueForce LED Urban**, une alternative LED destinée aux luminaires extérieurs dans les espaces publics et de **TrueForce LED Industrial and Retail**, la première alternative LED, légère, plug-and-play pour les espaces industriels de grande hauteur permettant de remplacer les lampes HID traditionnelles.

Très simple à utiliser, la gamme Philips TrueForce LED ne nécessite aucune modification de l'installation existante. Elle n'entraîne pas de perte en distribution lumineuse et offre ainsi une lumière d'une qualité inégalée. Garantie cinq ans, la gamme Philips TrueForce LED combine une technologie qui permet de réaliser des économies d'énergie allant jusqu'à 75 % par rapport aux lampes conventionnelles, et une durée de vie de 50 000 heures pour un retour sur investissement de moins de deux ans.

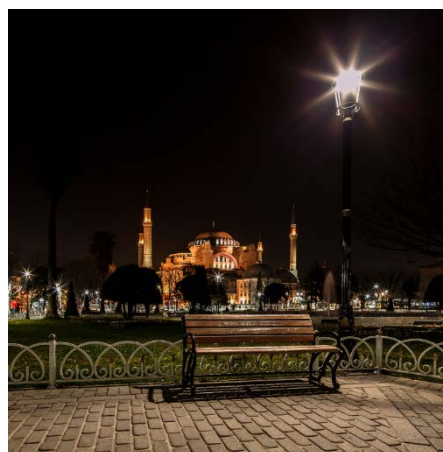
Maikel Klomp, Chef de Produits lampes LED chez Philips Lighting déclare : «La gamme Philips TrueForce LED est une offre unique. Elle permet à nos clients de bénéficier d'une lumière de grande qualité et la possibilité de réduire leurs coûts d'exploitation par le seul remplacement de leur lampe HID ou à vapeur de mercure. La technologie LED innovante utilisée et sa conception optique garantissent une bonne distribution de la lumière et une qualité d'éclairage inégalée. Il n'a jamais été aussi simple de passer à l'éclairage LED, et ainsi économiser instantanément de l'énergie et réduire les coûts de maintenance. »

Philips TrueForce LED Urban – moderniser votre installation d'éclairage public en toute simplicité



La gamme Philips TrueForce LED Urban permet aux collectivités locales de se moderniser facilement en adoptant une technologie LED haute performance sans modifier leur installation existante. Cette gamme est conçue pour les villes utilisant des lampes à vapeur de mercure (80W et 125W) et des lampes sodium haute pression ovoïdes (50W et 70W), principalement dans les espaces publics tels que les rues, les zones résidentielles, les parcs et les squares.

Cette alternative LED est conçue pour s'adapter parfaitement aux luminaires extérieurs contemporains ou de styles existants, tels que les luminaires post-op ou les bornes. Elle est disponible en deux versions : une version claire destinée aux applications où la lampe n'est pas visible, et une version dépolie, pour les lampes à vision directe de manière à obtenir une lumière de meilleure qualité, tout en conservant leur aspect original. La durée de vie de la gamme Philips TrueForce LED Urban est de 50 000 heures et génère des économies d'énergie allant jusqu'à 74% par rapport aux lampes traditionnelles.



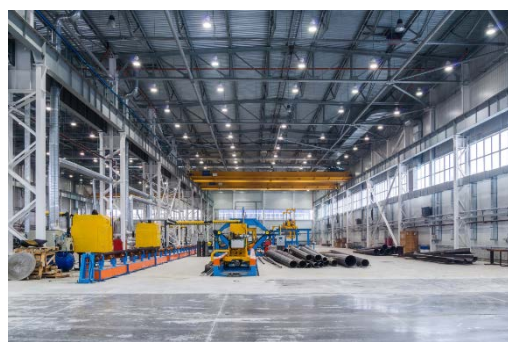
Philips TrueForce LED industriel and retail – un temps d'installation réduit de 90%



Philips TrueForce LED est une lampe LED de substitution « plug-and play » qui ne requiert aucun câblage ou changement de ballasts, réduisant ainsi le temps d'installation de 90% par rapport à d'autres lampes LED alternatives. La gamme est conçue pour les luminaires difficiles d'accès

tels que les espaces de grande hauteur où le remplacement et l'installation sont particulièrement difficiles.

Elle offre une meilleure qualité de lumière tout en garantissant une distribution de l'éclairage et des flux identiques aux lampes conventionnelles, critères essentiels pour les espaces industriels et



commerciaux. Grâce à son allumage instantané, cette gamme est idéale pour les environnements où la sécurité et la productivité sont importantes. Philips TrueForce LED Industrial and Retail sera disponible au deuxième semestre de 2017.

Réglementation relative à l'écoconception (ErP)

La troisième étape de la réglementation (CE) 245/2009 de la Commission Européenne visant à accélérer le passage vers un éclairage économe en énergie, est entrée en vigueur le 13 avril 2017. Cette troisième étape impose des exigences d'efficacité énergétique plus strictes pour les lampes à décharge de forte intensité (HID) et implique le retrait progressif du marché des sources lumineuses ne répondant pas aux exigences minimales en matière d'efficacité énergétique.

Pour plus d'informations

Philips Lighting

Agence Ketchum

Aurélie Chambon & Laure de Chastellux

01 53 32 56 88 – 01 53 32 55 78

aurelie.chambon@ketchum.fr – laure.dechastellux@ketchum.fr

Retrouvez également Philips sur Twitter : [@PhilipsLightFR](https://twitter.com/PhilipsLightFR)

À propos de Philips Lighting

Philips Lighting (Euronext Amsterdam ticker : LIGHT) est le leader des solutions, des plateformes et services dans le domaine de l'éclairage en France et dans le monde. Fort de son expertise et de sa maîtrise technologique et digitale, Philips Lighting conçoit, développe et fabrique des produits et des plateformes innovants destinés à améliorer le confort et les conditions de vie des personnes, en offrant de nouvelles expériences lumineuses dans un environnement intelligent. Présent sur les marchés professionnel et résidentiel, Philips Lighting est l'un des acteurs majeurs de internet des objets et de la lumière connectée, et transforme l'éclairage des foyers, des bureaux, des commerces et des villes. En 2016, Philips Lighting a réalisé un chiffre d'affaire de 7.1 milliards d'euros, et emploie 34 000 personnes dans plus de 70 pays.

Des informations publiées par Philips Lighting sont disponibles à l'adresse suivante : <http://www.newsroom.lighting.philips.com>