

**PHILIPS**

Eclairage industriel  
et commercial

TrueForce Highbay



**NOUVEAU !**

# La transition parfaite des lampes à décharge aux LED dans les armatures industrielles

La première lampe LED Plug and Play alternative pour  
l'éclairage industriel et commercial



# TrueForce Highbay

## Économiser l'énergie tout en profitant d'un éclairage idéal, puissant et précis

TrueForce Highbay est la première alternative «Plug and Play» aux lampes à décharge conventionnelles utilisées dans des applications industrielles et commerciales. TrueForce Highbay est une lampe LED économique qui facilite la transition de l'éclairage vers la technologie LED. Elle est compatible avec les ballasts électromagnétiques mercure ou sodium, avec ou sans amorces pour lampes 250W et 400W mercure, iodure, ou sodium. Le choix d'angles (intensifs ou extensifs) de la lampe TrueForce Highbay permet d'obtenir un éclairage parfaitement adapté à toutes les situations. Son indice de rendu de couleur (IRC 80) améliore la sécurité et la productivité tout en offrant une meilleure visibilité des marchandises.



Passez à l'éclairage industriel LED et profitez **de frais réduits et d'économies instantanées**

- Plug and Play – Installation facile
- Retour sur investissement rapide (moins de deux ans)
- Pas de remplacement des équipements déjà en place
- Durabilité – Faible consommation d'énergie
- Confort, sécurité et productivité améliorés
- Faible dissipation de la chaleur – Environnement moins chaud et réduction des frais de climatisation (notamment dans les espaces commerciaux et les entrepôts/usines climatisées)

### Installation Plug & Play facile

HPL 250 W		LED 88 W
HPI 250 W		LED 88 W
SON 250 W		LED 88 W
HPL 400 W		LED 145 W
HPI 400 W		LED 145 W
SON 400 W		LED 145 W



### Avantages TrueForce Highbay Des raisons convaincantes pour passer à la technologie LED.



65 % d'économies  
d'énergie par rapport aux  
lampes conventionnelles



Plug and Play  
Compatibilité avancée.  
Pas de remplacement  
d'appareillages



Durée de vie  
50 000 h



Grande efficacité optique  
pour une lumière diffusée vers  
l'emplacement choisi



Éclairage blanc agréable et IRC de  
80 pour un environnement plus sûr  
et une meilleure productivité

### Économisez sur l'éclairage

Le retour sur investissement généralement inférieur à deux ans repose sur un faible investissement initial, en dessous des autres solutions LED, et sur les économies d'énergie qui peuvent atteindre 65 %. De plus, les lampes LED TrueForce Highbay sont faciles à installer. Les installateurs passent donc moins de temps en hauteur et minimisent ainsi les risques.

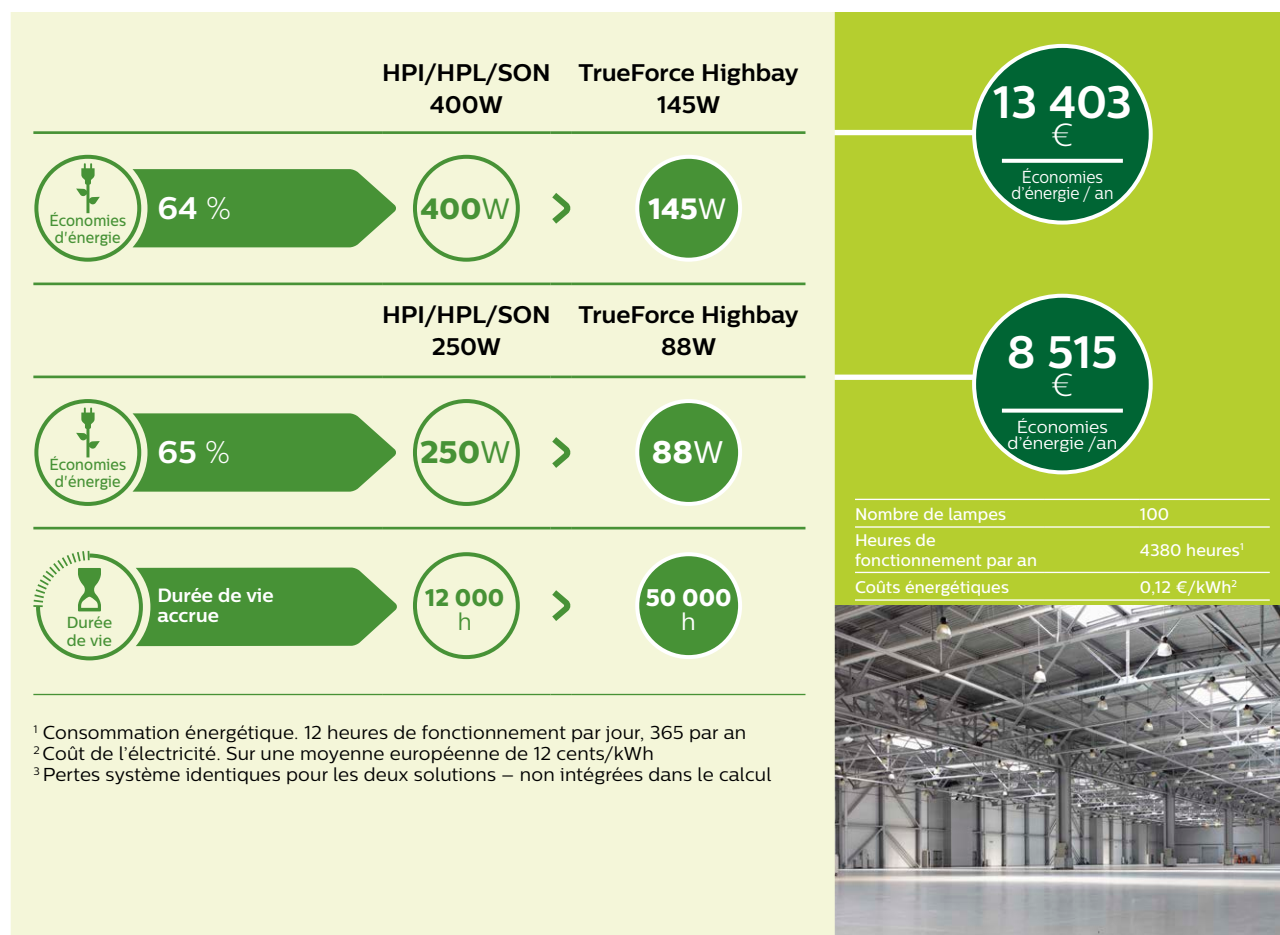
### Caractéristiques de la lampe

Il existe deux choix de faisceaux : intensifs ou extensifs et deux flux lumineux : 11 000 lumens (250 W) ou 20 000 lumens (400 W). L'IRC de 80 et la température de couleur de 4 000 K proposent une lumière blanche qui améliore à la fois le confort, la sécurité et la productivité.

### Faible investissement, grande durée de vie

Son fonctionnement reprend celui d'une lampe conventionnelle afin de s'assurer que l'amorçeur ne se déclenche pas. Les besoins en maintenance sont ainsi réduits. La lampe dispose d'une garantie de cinq ans..

# Calcul des économies d'énergie



## Spécifications techniques



TrueForce Highbay



Type de produit	LED	Puissance	Flux lumineux utile	Flux lumineux utile	Efficacité lumineuse	Tension	Catégorie d'énergie	Code EOC 8
	W	W	lm		lm/W	V	(UE uniquement)	
TForce LED HPI ND 110-88W E40 840 60D	88	250	8000 <sup>1</sup>	11000	125	100-145	A <sup>+</sup>	71378500
TForce LED HPI ND 110-88W E40 840 120D	88	250	10000 <sup>2</sup>	11000	125	100-145	A <sup>+</sup>	71382200
TForce LED HPI ND 200-145W E40 840 60D	145	400	14 000 <sup>1</sup>	20000	138	100-145	A <sup>+</sup>	71386000
TForce LED HPI ND 200-145W E40 840 120D	145	400	16 000 <sup>2</sup>	20000	138	100-145	A <sup>+</sup>	71388400

<sup>1</sup> Mesuré sur un cône de 90°

<sup>2</sup> Mesuré sur un cône de 120°



# Conception



\*La lampe LED TrueForce ne requiert pas d'amorceur pour fonctionner. Si un tel dispositif est déjà installé, celui-ci continuera à fonctionner normalement lors de l'allumage de la lampe LED. Le fonctionnement « Ignitor Comfort Logic » de la lampe imite celui d'une lampe conventionnelle et, par conséquent, l'amorceur cesse de fonctionner. Cette option permet à un système doté d'un amorceur en panne ou à un système sans amorceur de continuer à fonctionner.



Pour plus d'information : [www.philips.fr/eclairage](http://www.philips.fr/eclairage)

Philips France  
33, rue de Verdun - CS 60019  
92156 SURESNES CEDEX

SAS au capital de 195 990 000 euros  
RCS Nanterre 402 805 527  
Février 2018 - Code 119006

©2018 Philips Lighting Holding B.V  
Tous droits réservés. La reproduction partielle ou totale est interdite sans l'accord écrit préalable du titulaire du droit d'auteur. L'information présentée dans ce document ne participe d'aucun devis ou contrat. Elle est réputée être exacte et fiable et peut être modifiée sans notification. L'éditeur décline toute responsabilité à raison de son utilisation. Sa publication ne confère aucun droit d'utilisation sur un quelconque brevet ou autre titre de propriété industrielle ou intellectuelle quel qu'il soit.