



Jetzt preiswert und einfach auf LED umsteigen

CorePro LEDtube – LED-Ersatz für Leuchtstofflampen

Produktvorteile:

- Lange Lebensdauer
- Sofortstart, kein Flackern, kein Brummen
- Einfacher Austausch an Leuchten mit KVG/VVG
- Spart bis zu 56% Energie im Vergleich zu TL Standard Lampen

Produktbeschreibung:

- Gute Farbwiedergabe
- LED-Ersatz für Leuchtstofflampen mit G13 Sockel
- Kein Quecksilber
- Kein IR- und kein UV-Anteil im Licht



PHILIPS

Produkteigenschaften:

- Homogene Lichtverteilung
- Kein Glas, dadurch robuster
- LEDtube Ersatz-Starter als Ersatz für den herkömmlichen Starter sorgt für zusätzlichen Schutz
- Besseres Temperaturverhalten als TL-D Lampen; Auch bei niedrigen Temperaturen volles Licht!
- Hohe Schaltfestigkeit
- 3 Jahre Gewährleistung


Anwendungen:

- Korridore/Flure
- Parkhäuser
- Lagerräume/Kühlhäuser

Sicherheitshinweise:

- Nicht dimmbar
- Nicht für Gleichspannung geeignet
- Temperaturbereich: -20 °C bis +35 °C

CorePro LEDtube (Technische Daten)* – ideal für Korridore, Lagerräume und Flure.

Type	Länge (mm)	Leistung (W)	Lichtstrom (lm)	Länge wie TL-D (W)	Lichtfarbe (K)	R _a -Wert	Aus- strahlungs- winkel (°)	Nutz- lebensdauer (h)**	VE	 WEEE	EOC*** Einzelverpackung
CorePro LEDtube	1.500	22	2.000	58	6.500	80	140	30.000	10	ja	871869642796500
CorePro LEDtube	1.500	22	2.000	58	4.000	80	140	30.000	10	ja	871869642794100
CorePro LEDtube	1.200	20	1.600	36	6.500	80	140	30.000	10	ja	871829166969200
CorePro LEDtube	1.200	20	1.600	36	4.000	80	140	30.000	10	ja	871829166967800
CorePro LEDtube	600	10	800	18	6.500	80	140	30.000	10	ja	871829166973900
CorePro LEDtube	600	10	800	18	4.000	80	140	30.000	10	ja	871829166971500

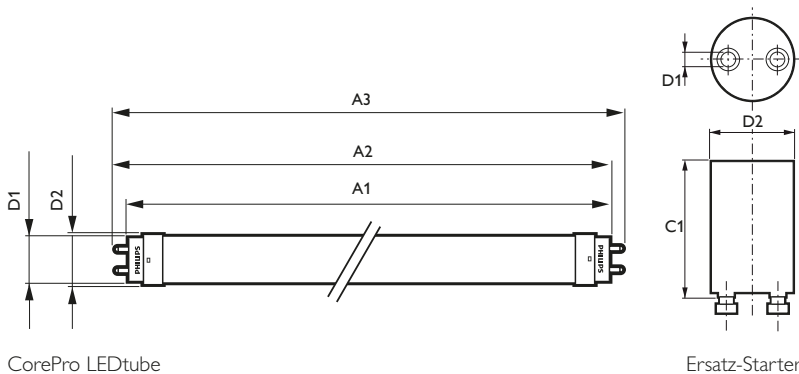
* Philips CorePro LEDtube können an 230V betrieben werden.

** Nutzlebensdauer bei 70% Restlichtstrom

*** Ein LEDtube Ersatz-Starter ist jeweils in der Verpackung enthalten

Beim Wechsel auf LEDtube muss überprüft werden, ob die in den Vorschriften geforderten Beleuchtungsstärken eingehalten werden. Wir weisen darauf hin, dass die Gesamtenergieeffizienz und Lichtverteilung einer Anlage von der Bauart der Anlage bestimmt werden.

Weitere technische Daten und Installationshinweise finden Sie unter www.philips.de/LEDtube und www.ecat.lighting.philips.de



Abmessungen max. (mm)

Form	A1	A2	A3	C1	D1	D2
CorePro LEDtube 600mm	589,0	596,0	603,0	–	25,6	27,3
CorePro LEDtube 1200mm	1.198,0	1.205,0	1.212,0	–	25,6	27,3
CorePro LEDtube 1500mm	1.500,0	1.507,1	1.514,4	–	25,6	27,3
LEDtube Ersatz-Starter				34,5	3,0	21,5



© 2014 Philips GmbH, Unternehmensbereich Lighting

Alle Rechte vorbehalten. Die vollständige oder teilweise Vervielfältigung ist nur mit schriftlicher Genehmigung des Copyright-Inhabers zulässig. Die Angaben in diesem Dokument sind weder Angebots- noch Vertragsbestandteile. Sie werden nach bestem Wissen und Gewissen zur Verfügung gestellt und können ohne vorherige Benachrichtigung geändert werden. Der Herausgeber übernimmt keine Haftung für die Folgen, die sich aus der Nutzung dieser Angaben ergeben. Die Veröffentlichung dieser Angaben beinhaltet oder verleiht keinerlei patentrechtliche Lizenz oder anderweitige gewerbliche oder geistige Eigentumsrechte. Stand 12/2014

Layout & Produktion: Philips Lighting, Hamburg

www.philips.de/lighting • www.philips.at/lighting • www.philips.ch/lighting