

PHILIPS

CityTouch

Schaltschrankbasiertes
Lichtmanagement



Vernetzen Sie Ihre **Schaltschranke**

Wie Sie schaltschrankbasierte Leuchtengruppen einfach und intelligent in Ihr CityTouch System integrieren.

Vernetzte Leuchten- gruppen verwalten

Das CityTouch System bietet Ihnen die Möglichkeit, Leuchten-
gruppen schaltschrankbasiert zu verwalten. So haben Sie die
volle Kontrolle über Ihre Beleuchtungsanlagen. Sie können
Leuchtengruppen jederzeit ein- oder ausschalten sowie deren
Leistung, Status und Energieverbrauch überwachen. Ganz
bequem und einfach vom Computer aus.

Erweiterte Möglichkeiten für die Steuerung

Diese schaltschrankbasierte Lösung ermöglicht die zentrale
Steuerung von Leuchtengruppen entweder über den Zeitplan
einer zentralen astronomischen Uhr, einer Fozelle am Schalt-
schrank oder einen externen zentralen Dämmerungsschalter.
Sie bietet damit eine Alternative zum traditionellen Ein- und
Ausschalten per Rundsteuertechnik.

Eine CityTouch Lösung für die ganze Stadt

Mit Hilfe der schaltschrankbasierten Lösung können Sie Ihre
gesamte Stadtbeleuchtung auf CityTouch umstellen:

- Renovierungsbedürftige Leuchten ersetzen Sie durch
CityTouch Ready Leuchten.
- Ihre konventionellen Bestandsleuchten binden Sie mit der
schaltschrankbasierten Lösung ein.

Vereinfachtes Lichtmanagement per Fernzugriff

Das innovative System ist einfach zu installieren und ebenso
einfach zu bedienen. Es ermöglicht die Steuerung von Leuchten-
gruppen über Schaltschränke von einem intuitiven Dashboard
am Computer aus. So können Sie die bestehenden Schaltschränke
und bereits definierte Leuchtengruppen behalten und dennoch
kosteneffizient verwalten.

Zukunftssicher und erweiterbar

Das schaltschrankbasierte System kann jederzeit durch neue
Module und Zusatzfunktionen bedarfsgerecht angepasst und
erweitert werden. Starten Sie zum Beispiel mit einer einfachen
Ein/Aus-Steuerung und erweitern Sie Ihr System später um eine
Ein/Aus-Zeitplanung, Fozellensteuerung und Messung des
Energieverbrauchs.



Eigenschaft

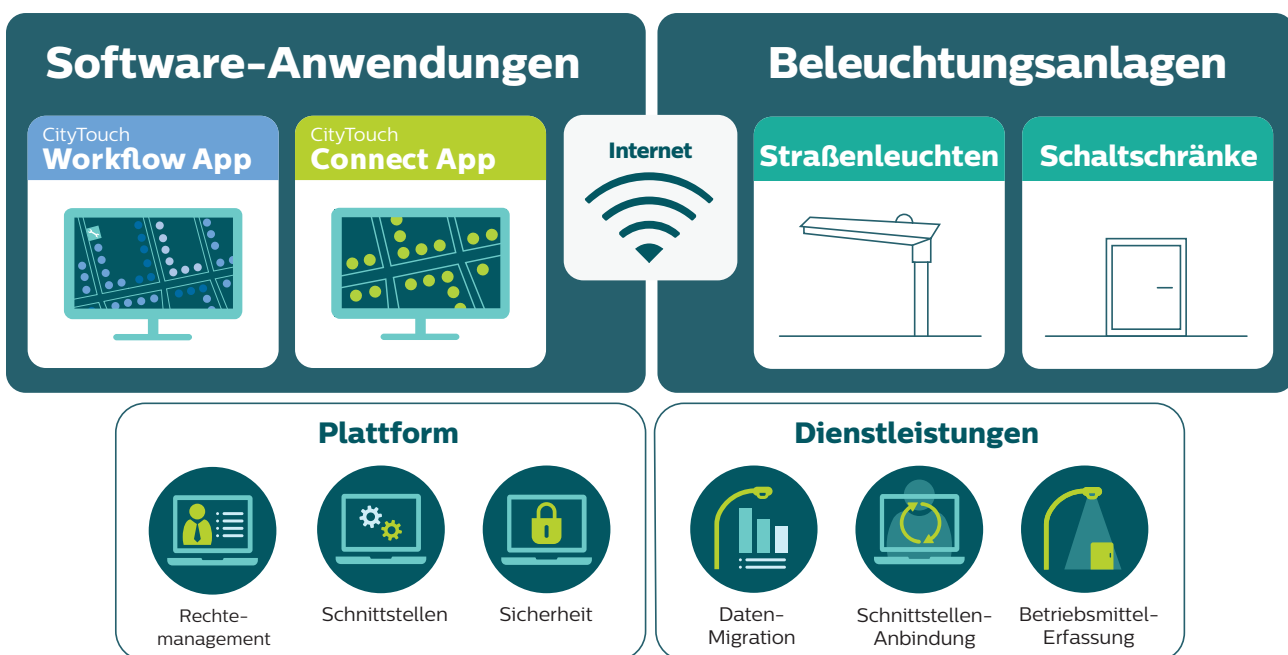
- Zentrales Ein-/Ausschalten ganzer Leuchtengruppen
- Fernprogrammierung von Leuchtengruppen
- Ersetzen der Funkrundsteueranlage
- Erkennung von geöffneten Schaltschranktür
- Alarmsignal bei Stromausfall
- Fernauslesung von Stromzählern

Vorteil

- Höhere betriebliche Flexibilität
- Reduzierte Energiekosten
- Höhere Flexibilität und relativ kostengünstige Lösung
- Erhöhte Sicherheit durch Erkennung von unbefugtem Zugang
- Höhere Verfügbarkeit durch schnelle Reaktion auf den Ausfall
- Zugang zu genauen Daten

CityTouch Portfolio

CityTouch ist ein Lichtmanagement-System für die Straßenbeleuchtung, das vernetzte Beleuchtungsanlagen, intuitive Software-as-a-Service-Anwendungen und spezialisierte Dienstleistungen zusammenführt, um die Betriebsabläufe zu optimieren.



Software-Anwendungen

Sie bieten Ihnen nicht nur die Möglichkeit zur Steuerung der Beleuchtung nahezu in Echtzeit, sondern auch einen detaillierten Überblick über alle relevanten Daten Ihrer Stadt.

Beleuchtungsanlagen

Mit CityTouch können Sie verschiedene Arten von Beleuchtungsanlagen in einem System zusammenführen. Das gilt für LED- wie auch für konventionelle Leuchten, unabhängig vom Hersteller.

Plattform

Intuitiv zu bedienen, auf Ihre Bedürfnisse zugeschnitten und sicher, bietet Ihnen die maßgeschneiderte CityTouch Plattform vollständige Transparenz und umfassende Kontrolle.

Dienstleistungen

Vom der Dateneingabe bis hin zur digitalen Betriebsführung können wir Ihnen helfen, den gesamten Lebenszyklus der Beleuchtungsprodukte in Ihrer Stadt zu managen.

