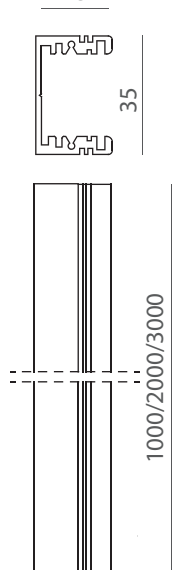


MMAGBINARIO100E
MMAGBINARIO200E
MMAGBINARIO300E
MMAGBINARIO100I
MMAGBINARIO200I
MMAGBINARIO300I
MMAGALIM

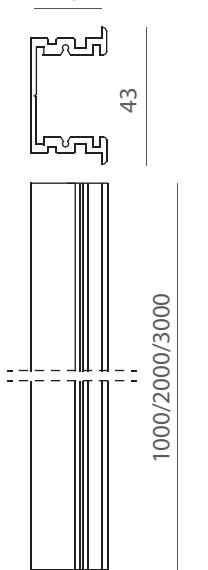


Alimentazione
Feeding

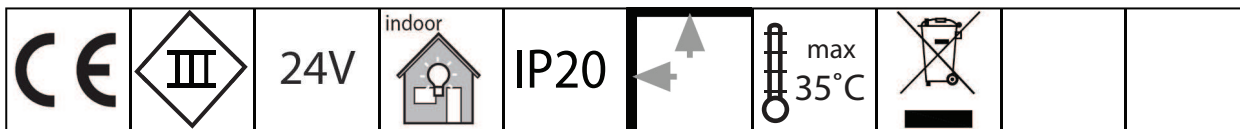
BINARIO ESTERNO
EXTERNAL TRACK
23



BINARIO DA INCASSO
RECESSED TRACK
23



(mm)



Binario magnetico sul quale posizionare faretto orientabili o con ottica fissa.

Magnetic track for adjustable or fixed spots.

Finiture:

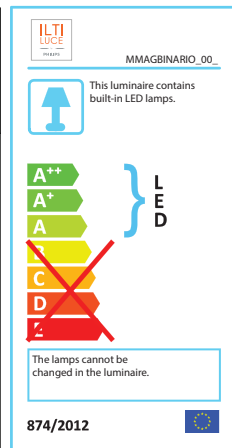
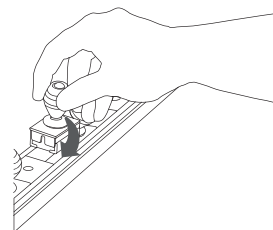
- verniciatura bianca

Finishing:

- white painting

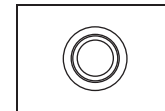
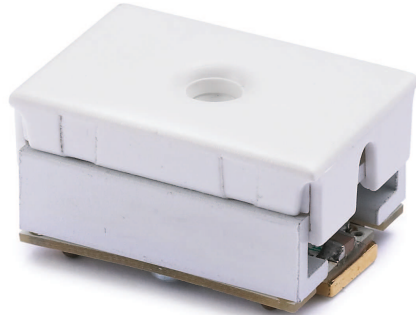
Possibilità di binario a sospensione su richiesta.

Suspension track on demand.



General Information	Caractéristiques Générales	Allgemeine Informationen	Informazioni generali	
Material	Matériaux	Materialien	Materiali	ALUMINUM / PC
Number of light sources	Nombre de Source(s)	Anzahl Lichtquellen	Numero sorgenti lum.	/
Fixing system	Système de fixation	Befestigungssystem	Sistema di fissaggio	SCREWS
Driver included	Driver intégré	Treiber inklusive	Driver incluso	NO
Protection class IEC	Classe électrique	Schutzklasse	Classe di isolamento	III
IP code	IP	Schutzart	Grado IP	IP 40
IK code	IK	Schlagfestigkeit (IK)	Grado IK	/
Optic type	Optique	Optik	Ottica	/
Cable	Câble	Kabel	Cavo	2 m (feeding)
Dimmable	Gradable	Dimmbar	Dimmerabile	1...10V
European Community mark	Marquage CE	CE-Zeichen	Marchio comunità europea	CE
Lifetime to 80% luminous flux	Durée vie 80% flux lumineux	Lebensdauer bis 80% Lichtstrom	Durata funzion. (80% flusso)	50 000 h
Weight (kg)	Poids (kg)	Gewicht (kg)	Peso (Kg)	1,26 kg (1 m)
Electrical	Caractéristiques Electriques	Elektrische Kenndaten	Corrente	
Input voltage	Tension d' alimentation	Netzspannung	Tensione di alimentazione	24 V
Initial performances	Performances initiales	Anfängliche Leistung	Performance iniziali	
Initial input power	Initial input power	Systemleistung	Potenza di sistema	/
Initial luminous flux	Initial luminous flux	Lichtstrom	Flusso luminoso iniziale	/
Initial LED luminaire efficacy	Initial LED luminaire efficacy	Effizienz	Efficienza luminosa iniziale	/
Init. Corr. Color Temperature	Init. Corr. Color Temperature	Farbtemperatur	Temperatura colore lampada	/
CRI	IRC	CRI	CRI	/
Application conditions	Conditions d'application	Einsatzbedingungen	Condizioni applicazione	
Ambient temperature range	Température ambiante	Umgebungstemperatur	Temperatura ambiente	max. +35 °C

MMAG01010170BO
MMAG0101017NBO
MMAG0101017WBO
MMAG01015170BO
MMAG0101517NBO
MMAG0101517WBO
MMAG01016170BO
MMAG0101617NBO
MMAG0101617WBO

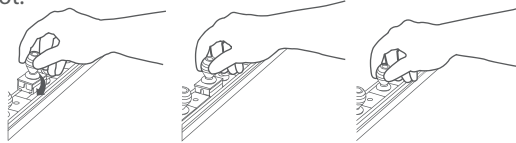


36

(mm)

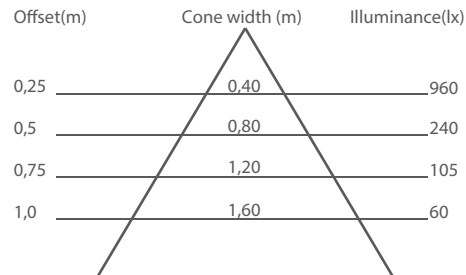
		24V	1,5W		IP40	max 35°C			
--	--	-----	------	--	------	----------	--	--	--

Faretto LED magnetico
LED magnetic spot.



Finiture:
- policarbonato bianco, verniciatura bianca
Finishing:
- white polycarbonate, white painting

Warm White - beam 75° (MMAG0101617WBO)



MMAG0101_17_BO

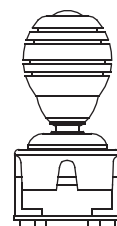
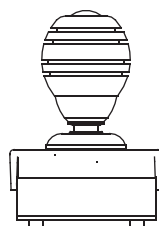
This luminaire contains built-in LED lamps.

The lamps cannot be changed in the luminaire.

874/2012

General Information	Caractéristiques Générales	Allgemeine Informationen	Informazioni generali	
Material	Matériaux	Materialien	Materiali	ALUMINUM / PC
Number of light sources	Nombre de Source(s)	Anzahl Lichtquellen	Numero sorgenti lum.	1 x LED
Fixing system	Système de fixation	Befestigungssystem	Sistema di fissaggio	MAGNETIC
Driver included	Driver intégré	Treiber inklusive	Driver incluso	NO
Protection class IEC	Classe électrique	Schutzklasse	Classe di isolamento	III
IP code	IP	Schutzart	Grado IP	IP 40
IK code	IK	Schlagfestigkeit (IK)	Grado IK	/
Optic type	Optique	Optik	Ottica	35° - 75° - 100°
Cable	Câble	Kabel	Cavo	/
Dimmable	Gradable	Dimmbar	Dimmerabile	1...10 V
European Community mark	Marquage CE	CE-Zeichen	Marchio comunità europea	CE
Lifetime to 80% luminous flux	Durée vie 80% flux lumineux	Lebensdauer bis 80% Lichtstrom	Durata funzion. (80% flusso)	50 000 h
Weight (kg)	Poids (kg)	Gewicht (kg)	Peso (Kg)	0,020 kg
Electrical	Caractéristiques Electriques	Elektrische Kenndaten	Corrente	
Input voltage	Tension d' alimentation	Netzspannung	Tensione di alimentazione	24 V
Initial performances	Performances initiales	Anfängliche Leistung	Performance iniziali	
Initial input power	Initial input power	Systemleistung	Potenza di sistema	1,5 W
Initial luminous flux	Initial luminous flux	Lichtstrom	Flusso luminoso iniziale	80 lm (warm white)
Initial LED luminaire efficacy	Initial LED luminaire efficacy	Effizienz	Efficienza luminosa iniziale	53 lm/W (warm white)
Init. Corr. Color Temperature	Init. Corr. Color Temperature	Farbtemperatur	Temperatura colore lampada	3000K-4000K-5000K
CRI	IRC	CRI	CRI	90(3000K)/80(4000K/5000K)
Application conditions	Conditions d'application	Einsatzbedingungen	Condizioni applicazione	
Ambient temperature range	Température ambiante	Umgebungstemperatur	Temperatura ambiente	max. +35 °C

MMAG08010170BO
MMAG0801017NBO
MMAG0801017WBO
MMAG08015170BO
MMAG0801517NBO
MMAG0801517WBO
MMAG08016170BO
MMAG0801617NBO
MMAG0801617WBO



22

55

25

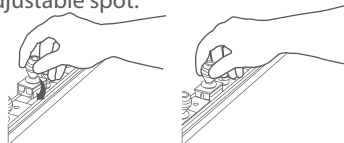
36

(mm)

		24V	1,5W			IP40		
--	--	-----	------	--	--	------	--	--

Faretto LED magnetico, orientabile

LED magnetic, adjustable spot.



Finiture:
- verniciatura bianca
Finishing:
- white painting

Warm White - beam 35° (MMAG0801517WBO)

Offset(m)	Cone width (m)	Illuminance(lx)
0,25	0,20	2520
0,5	0,35	630
0,75	0,55	280
1,0	0,70	155

MMAG0801_17_BO

This luminaire contains built-in LED lamps.

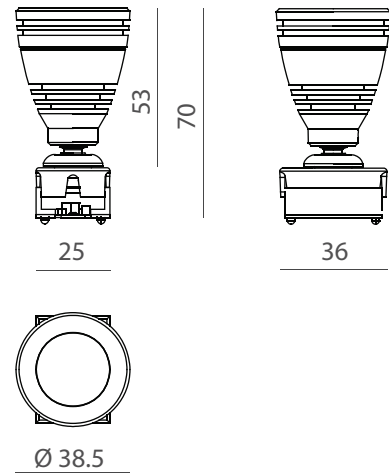
LED

The lamps cannot be changed in the luminaire.

874/2012

General Information	Caractéristiques Générales	Allgemeine Informationen	Informazioni generali	
Material	Matériaux	Materialien	Materiali	ALUMINUM / PC
Number of light sources	Nombre de Source(s)	Anzahl Lichtquellen	Numero sorgenti lum.	1 x LED
Fixing system	Système de fixation	Befestigungssystem	Sistema di fissaggio	MAGNETIC
Driver included	Driver intégré	Treiber inklusive	Driver incluso	NO
Protection class IEC	Classe électrique	Schutzklasse	Classe di isolamento	III
IP code	IP	Schutzart	Grado IP	IP 40
IK code	IK	Schlagfestigkeit (IK)	Grado IK	/
Optic type	Optique	Optik	Ottica	35° - 75° - 100°
Cable	Câble	Kabel	Cavo	/
Dimmable	Gradable	Dimmbar	Dimmerabile	1...10 V
European Community mark	Marquage CE	CE-Zeichen	Marchio comunità europea	CE
Lifetime to 80% luminous flux	Durée vie 80% flux lumineux	Lebensdauer bis 80% Lichtstrom	Durata funzion. (80% flusso)	50 000 h
Weight (kg)	Poids (kg)	Gewicht (kg)	Peso (Kg)	0,040 kg
Electrical	Caractéristiques Electriques	Elektrische Kenndaten	Corrente	
Input voltage	Tension d' alimentation	Netzspannung	Tensione di alimentazione	24 V
Initial performances	Performances initiales	Anfängliche Leistung	Performance iniziali	
Initial input power	Initial input power	Systemleistung	Potenza di sistema	1,5 W
Initial luminous flux	Initial luminous flux	Lichtstrom	Flusso luminoso iniziale	80 lm (warm white)
Initial LED luminaire efficacy	Initial LED luminaire efficacy	Effizienz	Efficienza luminosa iniziale	53 lm/W (warm white)
Init. Corr. Color Temperature	Init. Corr. Color Temperature	Farbtemperatur	Temperatura colore lampada	3000 K - 4000 K - 5000 K
CRI	IRC	CRI	CRI	90(3000K)/80(4000K/5000K)
Application conditions	Conditions d'application	Einsatzbedingungen	Condizioni applicazione	
Ambient temperature range	Température ambiante	Umgebungstemperatur	Temperatura ambiente	max. +35 °C

MMAG0803F17NBO
MMAG0803F17WBO
MMAG0803417NBO
MMAG0803417WBO
MMAG0803717NBO
MMAG0803717WBO



(mm)

		24V	2,5W		IP40				
--	--	-----	------	--	------	--	--	--	--

Faretto LED magnetico, orientabile
LED magnetic, adjustable spot.

Finiture:
- verniciatura bianca
Finishing:
- white painting

Warm White - beam 25° (MMAG0803417WBO)

Offset(m)	Cone width (m)	Illuminance(lx)
0,25	0,1	11040
0,50	0,2	2760
0,75	0,3	1220
1,00	0,4	690

MMAG0803_17_BO

This luminaire contains built-in LED lamps.

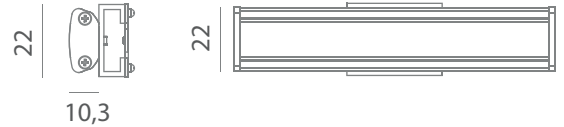
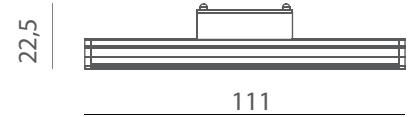
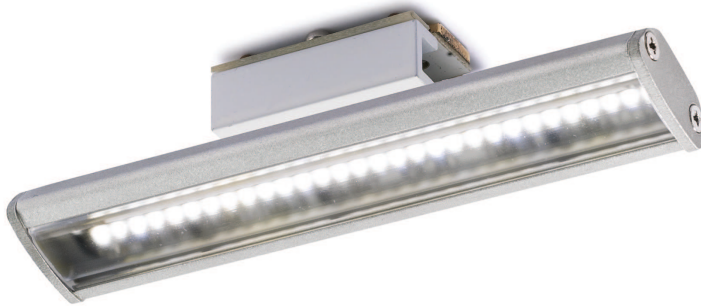
LED

The lamps cannot be changed in the luminaire.

874/2012

General Information	Caractéristiques Générales	Allgemeine Informationen	Informazioni generali	
Material	Matériaux	Materialien	Materiali	aluminum
Number of light sources	Nombre de Source(s)	Anzahl Lichtquellen	Numero sorgenti lum.	1 x LED
Fixing system	Système de fixation	Befestigungssystem	Sistema di fissaggio	magnets
Driver included	Driver intégré	Treiber inklusive	Driver incluso	NO
Protection class IEC	Classe électrique	Schutzklasse	Classe di isolamento	III
IP code	IP	Schutzart	Grado IP	IP 40
IK code	IK	Schlagfestigkeit (IK)	Grado IK	/
Optic type	Optique	Optik	Ottica	11° - 25° - 46°
Cable	Câble	Kabel	Cavo	/
Dimmable	Gradable	Dimmbar	Dimmerabile	/
European Community mark	Marquage CE	CE-Zeichen	Marchio comunità europea	CE
Lifetime to 80% luminous flux	Durée vie 80% flux lumineux	Lebensdauer bis 80% Lichtstrom	Durata funzion. (80% flusso)	50 000 h
Weight (kg)	Poids (kg)	Gewicht (kg)	Peso (Kg)	0,180 kg
Electrical	Caractéristiques Electriques	Elektrische Kenndaten	Corrente	
Input voltage	Tension d' alimentation	Netzspannung	Tensione di alimentazione	24 V
Initial performances	Performances initiales	Anfängliche Leistung	Performance iniziali	
Initial input power	Initial input power	Systemleistung	Potenza di sistema	2,5 W
Initial luminous flux	Initial luminous flux	Lichtstrom	Flusso luminoso iniziale	51 lm
Initial LED luminaire efficacy	Initial LED luminaire efficacy	Effizienz	Efficienza luminosa iniziale	85 lm/W
Init. Corr. Color Temperature	Init. Corr. Color Temperature	Farbtemperatur	Temperatura colore lampada	3000 K - 4000 K
CRI	IRC	CRI	CRI	90 (3000 K) / 80 (4000 K)
Application conditions	Conditions d'application	Einsatzbedingungen	Condizioni applicazione	
Ambient temperature range	Température ambiante	Umgebungstemperatur	Temperatura ambiente	max. +35 °C

MMAG0130G700AA
MMAG0130G70WAA
MMAG01300700AA
MMAG0130070WAA



(mm)

		24V	2 W		IP40		max 35°C	
--	--	-----	-----	--	------	--	----------	--

Faretto LED magnetico.
LED magnetic spot.

Finiture:
- anodizzazione naturale
Finishing:
- natural anodization

Offset(m)	Cone width (m)	Illuminance(lx)
0,25	0,45/0,65	848
0,5	91,6 /1,32	212
0,75	1,38/1,98	105
1,0	1,80/2,65	60

MMAG0130_70_AA

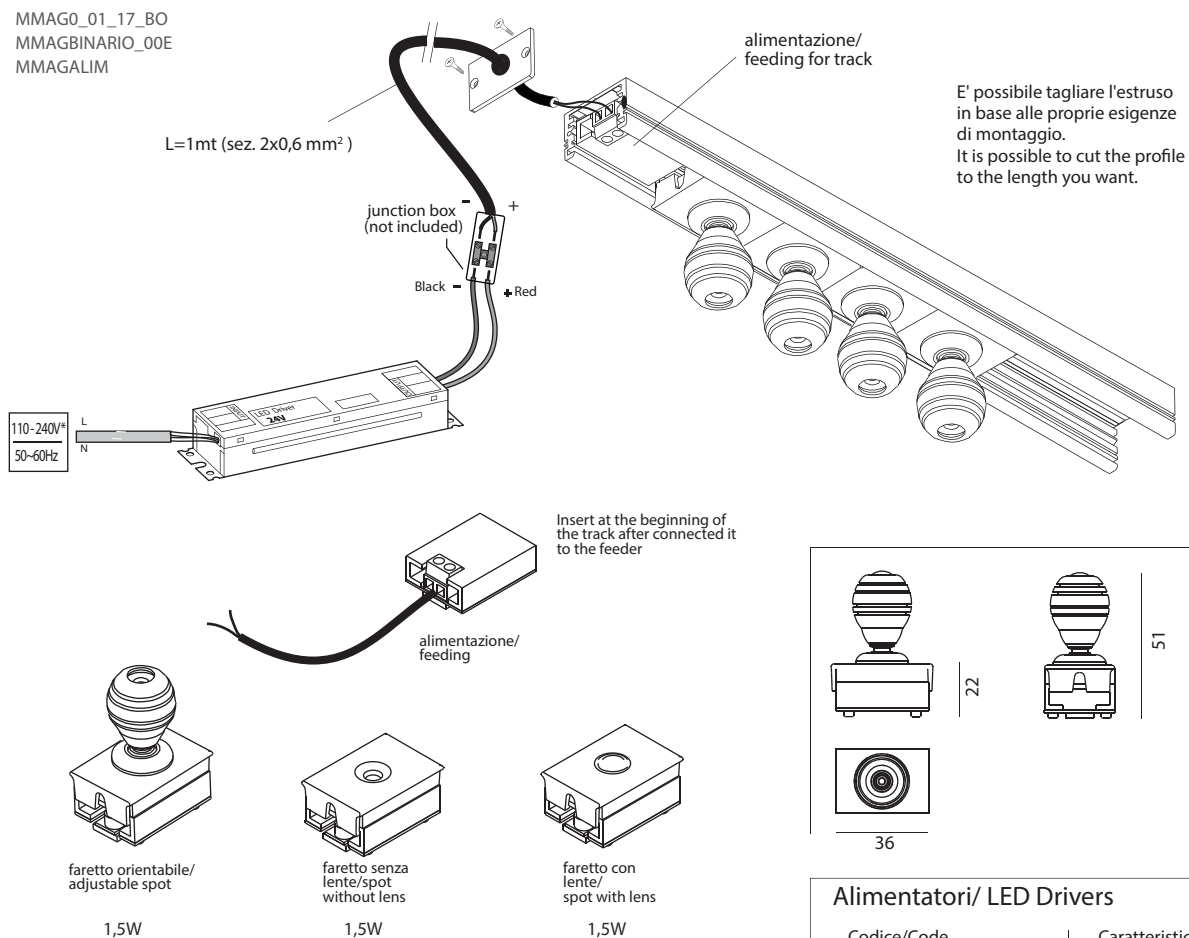
This luminaire contains built-in LED lamps.

The lamps cannot be changed in the luminaire.

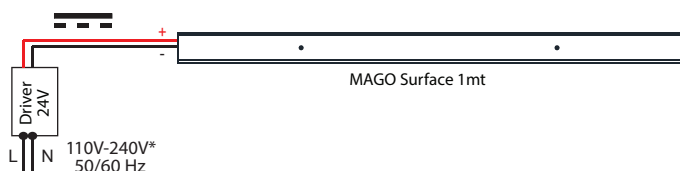
874/2012

General Information	Caractéristiques Générales	Allgemeine Informationen	Informazioni generali	
Material	Matériaux	Materialien	Materiali	aluminum
Number of light sources	Nombre de Source(s)	Anzahl Lichtquellen	Numero sorgenti lum.	LED strip
Fixing system	Système de fixation	Befestigungssystem	Sistema di fissaggio	magnets
Driver included	Driver intégré	Treiber inklusive	Driver incluso	NO
Protection class IEC	Classe électrique	Schutzklasse	Classe di isolamento	III
IP code	IP	Schutzart	Grado IP	IP 40
IK code	IK	Schlagfestigkeit (IK)	Grado IK	/
Optic type	Optique	Optik	Ottica	Transparent/Opal
Cable	Câble	Kabel	Cavo	/
Dimmable	Gradable	Dimmbar	Dimmerabile	/
European Community mark	Marquage CE	CE-Zeichen	Marchio comunità europea	CE
Lifetime to 80% luminous flux	Durée vie 80% flux lumineux	Lebensdauer bis 80% Lichtstrom	Durata funzion. (80% flusso)	50 000 h
Weight (kg)	Poids (kg)	Gewicht (kg)	Peso (Kg)	/
Electrical	Caractéristiques Electriques	Elektrische Kenndaten	Corrente	
Input voltage	Tension d' alimentation	Netzspannung	Tensione di alimentazione	24 V
Initial performances	Performances initiales	Anfängliche Leistung	Performance iniziali	
Initial input power	Initial input power	Systemleistung	Potenza di sistema	2 W
Initial luminous flux	Initial luminous flux	Lichtstrom	Flusso luminoso iniziale	*140 lm
Initial LED luminaire efficacy	Initial LED luminaire efficacy	Effizienz	Efficienza luminosa iniziale	*70lm/W
Init. Corr. Color Temperature	Init. Corr. Color Temperature	Farbtemperatur	Temperatura colore lampada	3000 K - 5500 K
CRI	IRC	CRI	CRI	80
Application conditions	Conditions d'application	Einsatzbedingungen	Condizioni applicazione	
Ambient temperature range	Température ambiante	Umgebungstemperatur	Temperatura ambiente	max. +35 °C

MMAGO_01_17_BO
MMAGBINARIO_00E
MMAGALIM



Esempio di collegamento (connessione in parallelo) Example of connection (parallel connection)



* Verificare la tensione di ingresso supportata dagli alimentatori / Verify the input tension supported from drivers

Alimentatori/ LED Drivers

Codice/Code non inclusi/not included	Caratteristiche/ Specifications	N° Spot max
WALIMLED025/24	20W - 24V	up to 16
WALIMLED035/24V	35W - 24V	up to 23
WALIMLED050/24	50W - 24V	up to 33
WALIM60W24	60W - 24V	up to 39
WALIMLED100/24	100W - 24V	up to 64
WALI/DIMM/JOLLY	20W - 24V dimm.	up to 12
WBOKVAR	variatore/dimmer 1/10V	
WBOKOTDIM	dimmer (120W max)*	

* necessita di alimentatore/needs driver



GENERALI / GENERALS
CABLAGGIO / WIRING

- L'installazione deve essere fatta da personale qualificato.
- Installation should be carried out by a suitable qualified installer.
- In caso di guasti, previa autorizzazione al reso di ILTI Luce, il prodotto non dovrà essere né aperto né smontato.
- In case of failure, upon a return authorization of ILTI LUCE, the product will be not neither open nor dismantled.
- Tutte le operazioni di cablaggio e manutenzione vanno eseguite con l'interruttore generale in posizione OFF.
- All wiring and maintenance must be performed with the main switch in the OFF position.
- Collegare l'apparecchio all'alimentatore e poi connettere l'alimentatore al 220V.
- Connect the fitting to the feeder and then connect the feeder at 220V.
- Togliere tensione prima di eseguire operazioni di manutenzione.
- Disconnect main voltage before maintenance operation.



SMALTIMENTO/
DISPOSAL

- Effettuare il cablaggio usando un sistema che garantisca almeno il grado IP della lampada.
- Make the wiring using a system that guarantees at least the IP grade of the lamp.

- Secondo la direttiva comunitaria WEEE (Waste Electrical and Electronic Equipment) l'apparecchio non può essere smaltito con i rifiuti indifferenziati. Deve essere portato nelle strutture locali per lo smaltimento ed il riciclaggio dei prodotti elettronici.
- In accordance with EU Directive WEEE (Waste Electrical and Electronic Equipment), luminaires must not be disposed of with other household waste. At the end of their life, luminaires must be taken to the appropriate local facility available for the disposal or recycling of electronic products.

24V

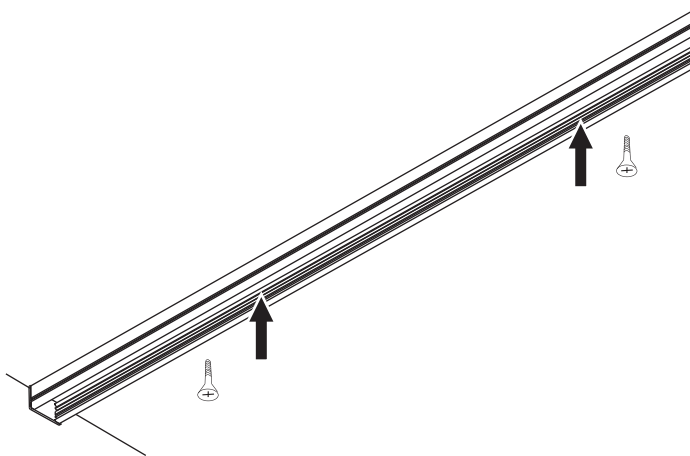
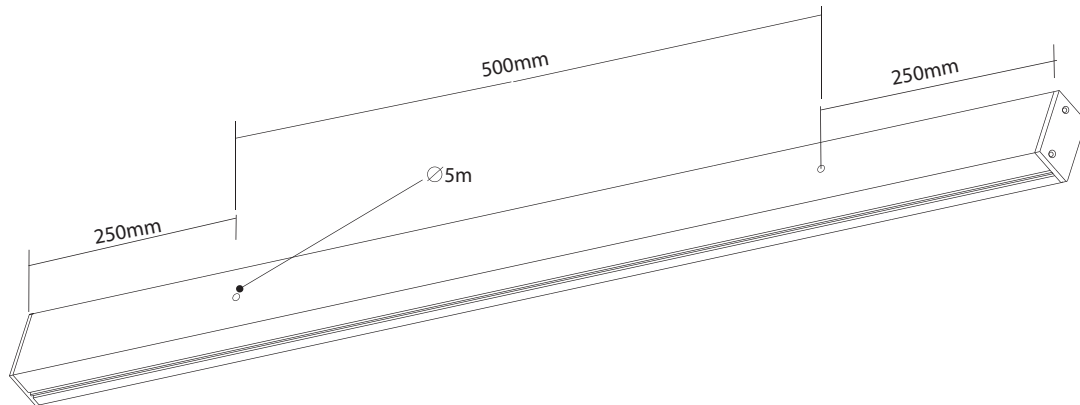
1,5W/pc

IP20

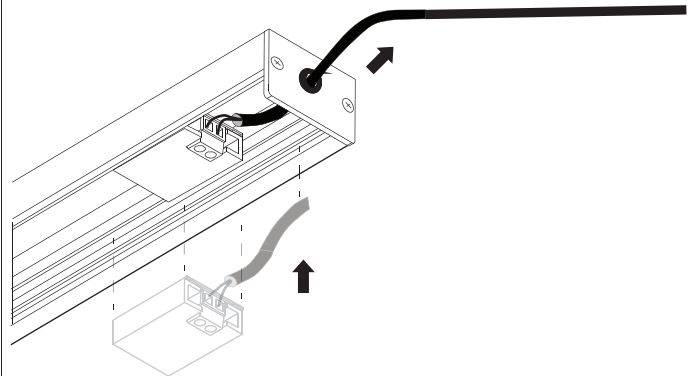
max
35°C

si consiglia la conservazione delle seguenti istruzioni - we suggest you to keep this copy for your files

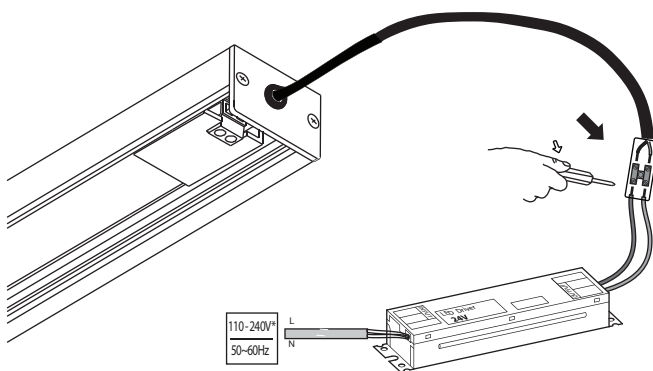
Fissare l'estruso con tasselli e viti a testa svasata.
Fix the track with screws anchor and flathead screws (NOT INCLUDED)



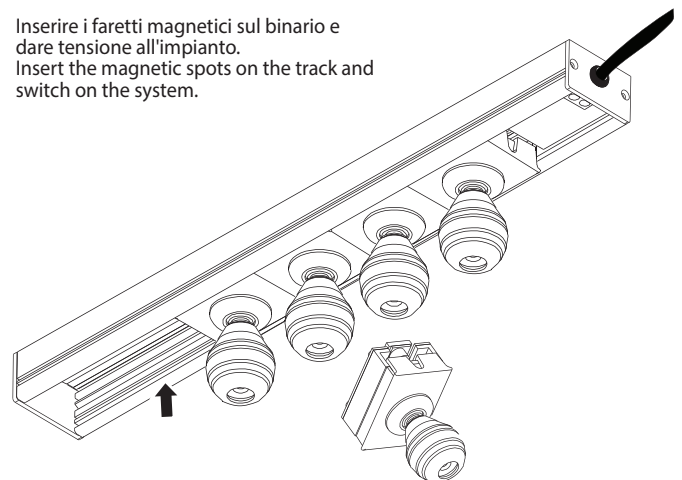
Applicare l'alimentazione all'estremità del binario facendo passare il cavo dal foro della testata.
Connect the feeding at the end of the track and insert the cable through the hole of the end-cap.



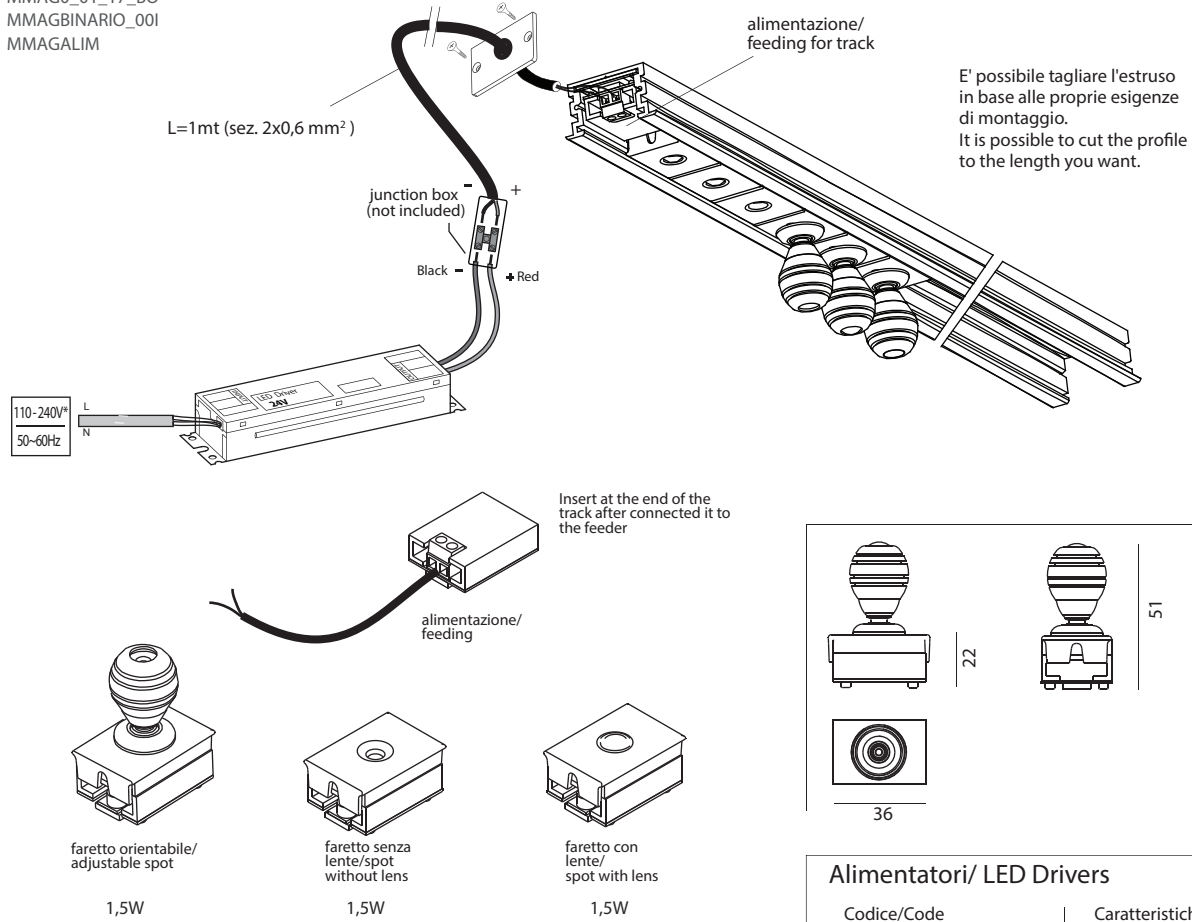
Collegare il cavo all'alimentatore.
Connect the cable to the feeder.



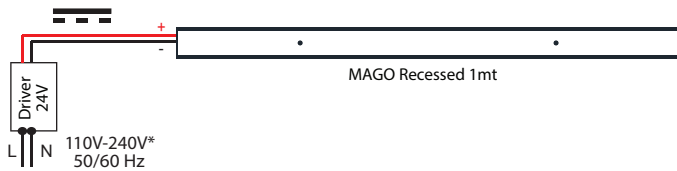
Inserire i faretto magnetici sul binario e dare tensione all'impianto.
Insert the magnetic spots on the track and switch on the system.



MMAGO_01_17_BO
MMAGBINARIO_001
MMAGALIM



Esempio di collegamento (connessione in parallelo) Example of connection (parallel connection)



* Verificare la tensione di ingresso supportata dagli alimentatori / Verify the input tension supported from drivers

Alimentatori/ LED Drivers

Codice/Code non inclusi/not included	Caratteristiche/ Specifications	N° Spot max
WALIMLED025/24	20W - 24V	up to 16
WALIMLED035/24V	35W - 24V	up to 23
WALIMLED050/24	50W - 24V	up to 33
WALIM60W24	60W - 24V	up to 39
WALIMLED100/24	100W - 24V	up to 64
WALI/DIMM/JOLLY	20W - 24V dimm.	up to 12
WBOKVAR	variatore/dimmer 1/10V	
WBOKOTDIM	dimmer (120W max)*	

* necessita di alimentatore/needs driver



GENERALI / GENERALS
CABLAGGIO / WIRING

- L'installazione deve essere fatta da personale qualificato.
- Installation should be carried out by a suitable qualified installer.
- In caso di guasti, previa autorizzazione al reso di ILTI Luce, il prodotto non dovrà essere né aperto né smontato.
- In case of failure, upon a return authorization of ILTI LUCE, the product will be not neither open nor dismantled.
- Tutte le operazioni di cablaggio e manutenzione vanno eseguite con l'interruttore generale in posizione OFF.
- All wiring and maintenance must be performed with the main switch in the OFF position.
- Collegare l'apparecchio all'alimentatore e poi connettere l'alimentatore al 220V.
- Connect the fitting to the feeder and then connect the feeder at 220V.
- Togliere tensione prima di eseguire operazioni di manutenzione.
- Disconnect main voltage before maintenance operation.



SMALTIMENTO/
DISPOSAL

- Effettuare il cablaggio usando un sistema che garantisca almeno il grado IP della lampada.
- Make the wiring using a system that guarantees at least the IP grade of the lamp.
- Secondo la direttiva comunitaria WEEE (Waste Electrical and Electronic Equipment) l'apparecchio non può essere smaltito con i rifiuti indifferenziati. Deve essere portato nelle strutture locali per lo smaltimento ed il riciclaggio dei prodotti elettronici.
- In accordance with EU Directive WEEE (Waste Electrical and Electronic Equipment), luminaires must not be disposed of with other household waste. At the end of their life, luminaires must be taken to the appropriate local facility available for the disposal or recycling of electronic products.

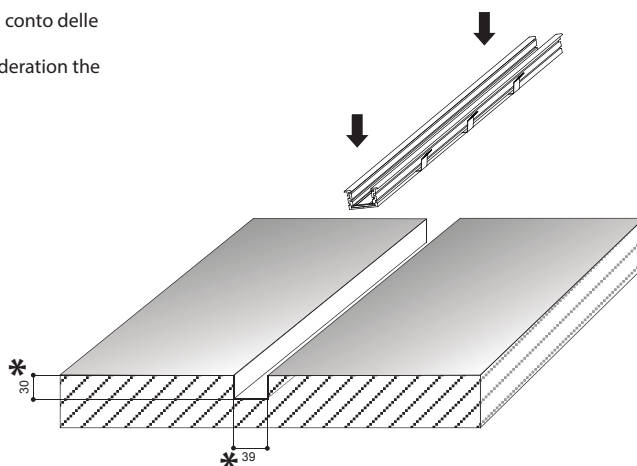


si consiglia la conservazione delle seguenti istruzioni - we suggest you to keep this copy for your files

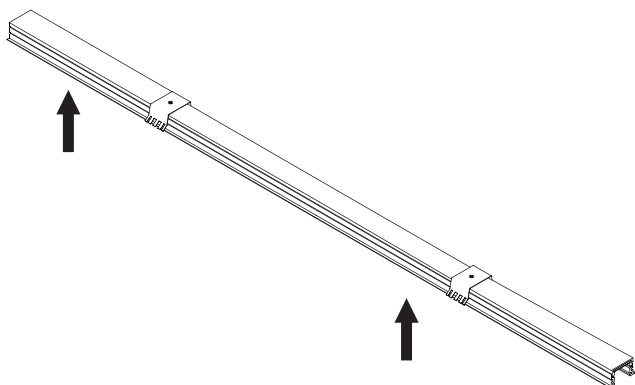
Istruzioni di montaggio per materiale compatto / Installation Instructions for compact material

Fresare la superficie di montaggio tenendo conto delle distanze indicate a disegno. *
Drill the montage surface taking into consideration the distances given to the drawing. *

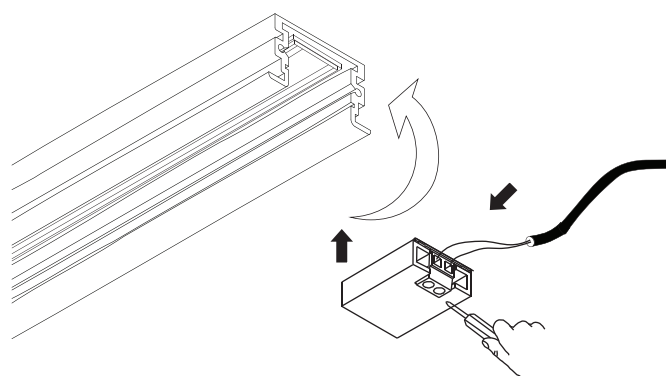
-Sistema di fissaggio
-Fixing system



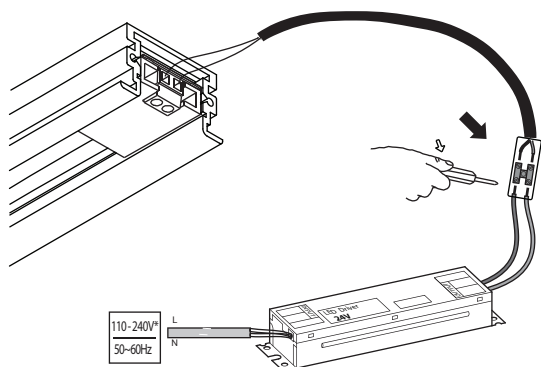
Fissare l'estruso con molle spingendolo all'interno della fresatura.
Fix the extruded with springs, pushing it in the milling



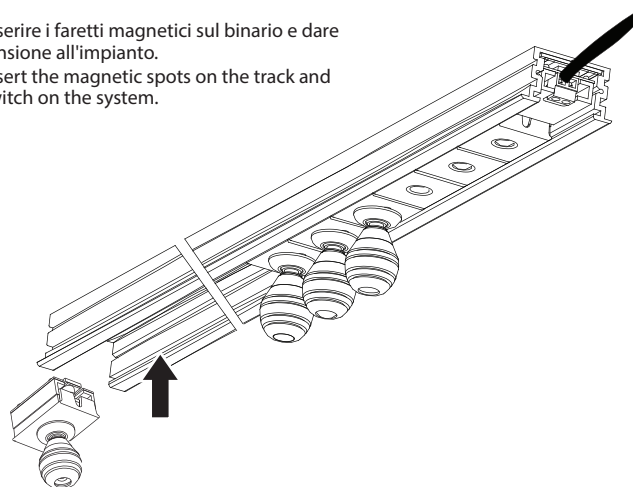
Applicare l'alimentazione sul binario.
Connect the feeding of the track.



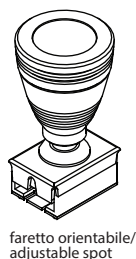
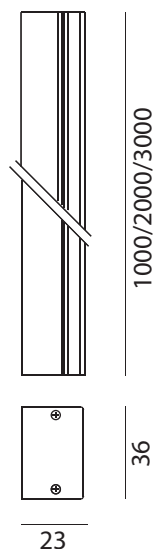
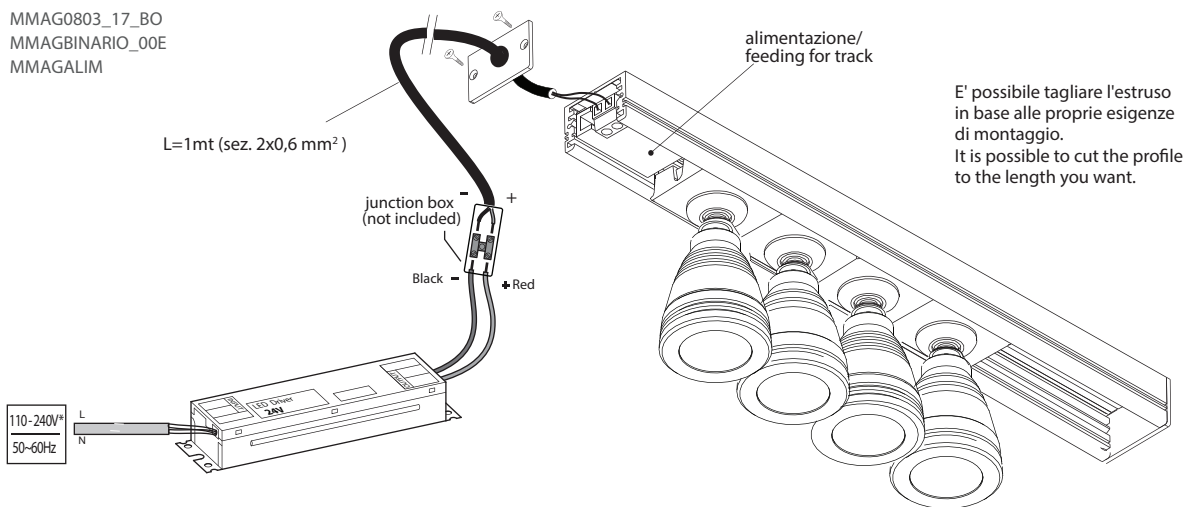
Collegare il cavo all'alimentatore.
Connect the cable to the feeder.



Inserire i faretti magnetici sul binario e dare tensione all'impianto.
Insert the magnetic spots on the track and switch on the system.

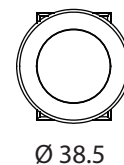
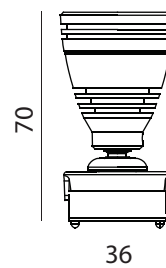
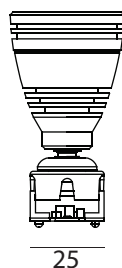
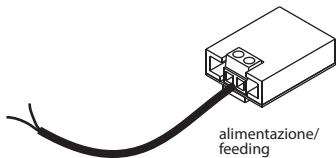


MMAG0803_17_BO
MMAGBINARIO_00E
MMAGALIM



2,5W

Insert at the beginning of the track after connected it to the feeder

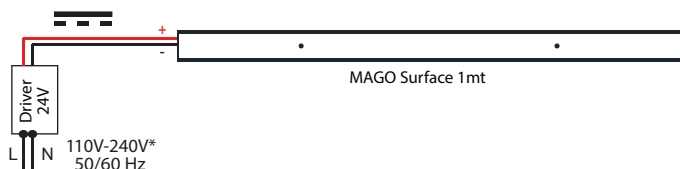


(mm)

Alimentatori/ LED Drivers

Codice/Code non inclusi/not included	Caratteristiche/ Specifications	N° Spot max
WALIMLED025/24	25W - 24V	up to 9
WALIM60W24	60W - 24V	up to 15
WALIMLED100/24	100W - 24V	up to 35
WALI/DIMM/JOLLY	20W - 24V dimm.	up to 7

Esempio di collegamento (connessione in parallelo) Example of connection (parallel connection)



* Verificare la tensione di ingresso supportata dagli alimentatori / Verify the input tension supported from drivers

* necessita di alimentatore/needs driver



GENERALI / GENERALS
CABLAGGIO / WIRING

- L'installazione deve essere fatta da personale qualificato.
- Installation should be carried out by a suitable qualified installer.
- In caso di guasti, previa autorizzazione al reso di ILTI Luce, il prodotto non dovrà essere né aperto né smontato.
- In case of failure, upon a return authorization of ILTI LUCE, the product will be not neither open nor dismantled.
- Tutte le operazioni di cablaggio e manutenzione vanno eseguite con l'interruttore generale in posizione OFF.
- All wiring and maintenance must be performed with the main switch in the OFF position.
- Collegare l'apparecchio all'alimentatore e poi connettere l'alimentatore al 220V.
- Connect the fitting to the feeder and then connect the feeder at 220V.
- Togliere tensione prima di eseguire operazioni di manutenzione.
- Disconnect main voltage before maintenance operation.



SMALTIMENTO/
DISPOSAL

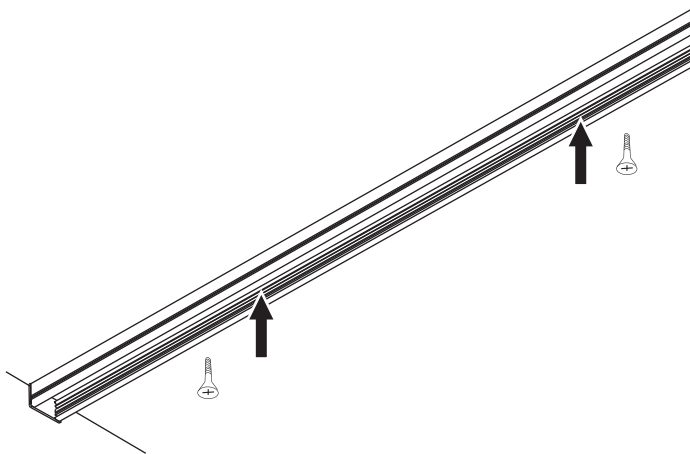
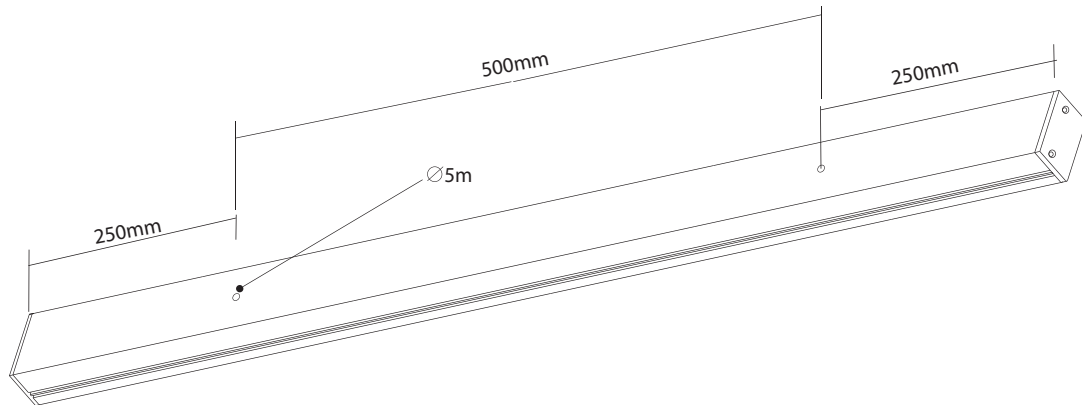
- Effettuare il cablaggio usando un sistema che garantisca almeno il grado IP della lampada.
- Make the wiring using a system that guarantees at least the IP grade of the lamp.

- Secondo la direttiva comunitaria WEEE (Waste Electrical and Electronic Equipment) l'apparecchio non può essere smaltito con i rifiuti indifferenziati. Deve essere portato nelle strutture locali per lo smaltimento ed il riciclaggio dei prodotti elettronici.
- In accordance with EU Directive WEEE (Waste Electrical and Electronic Equipment), luminaires must not be disposed of with other household waste. At the end of their life, luminaires must be taken to the appropriate local facility available for the disposal or recycling of electronic products.

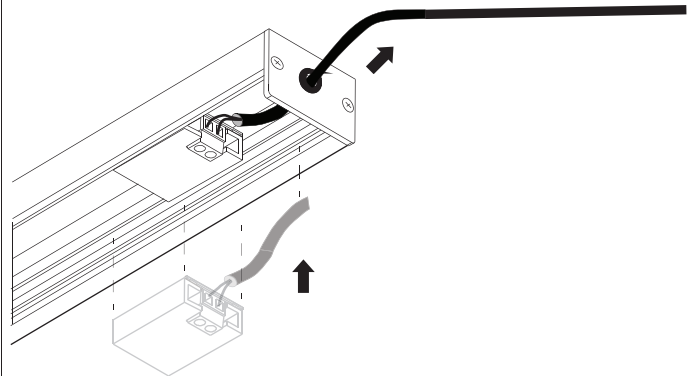


si consiglia la conservazione delle seguenti istruzioni - we suggest you to keep this copy for your files

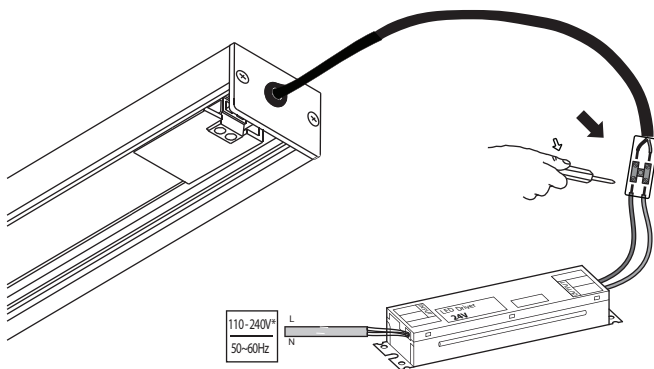
Fissare l'estruso con tasselli e viti a testa svasata.
Fix the track with screws anchor and flathead screws (NOT INCLUDED)



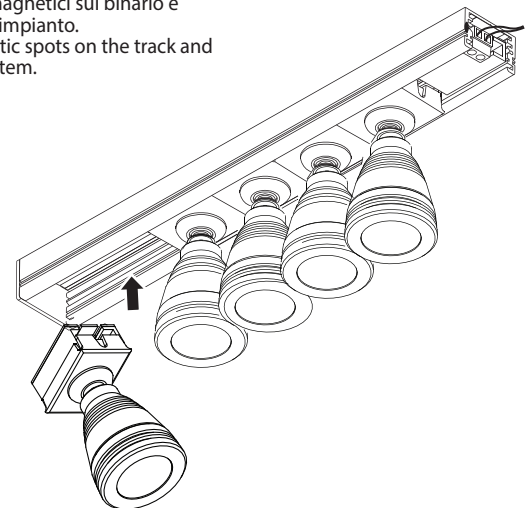
Applicare l'alimentazione all'estremità del binario facendo passare il cavo dal foro della testata.
Connect the feeding at the end of the track and insert the cable through the hole of the end-cap.



Collegare il cavo all'alimentatore.
Connect the cable to the feeder.

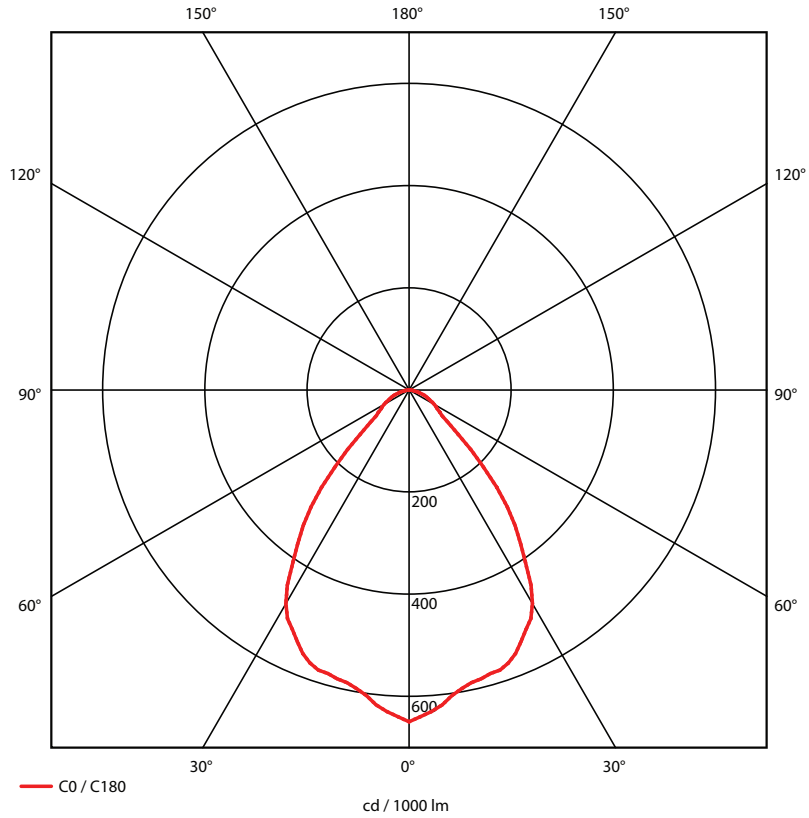


Inserire i faretti magnetici sul binario e dare tensione all'impianto.
Insert the magnetic spots on the track and switch on the system.



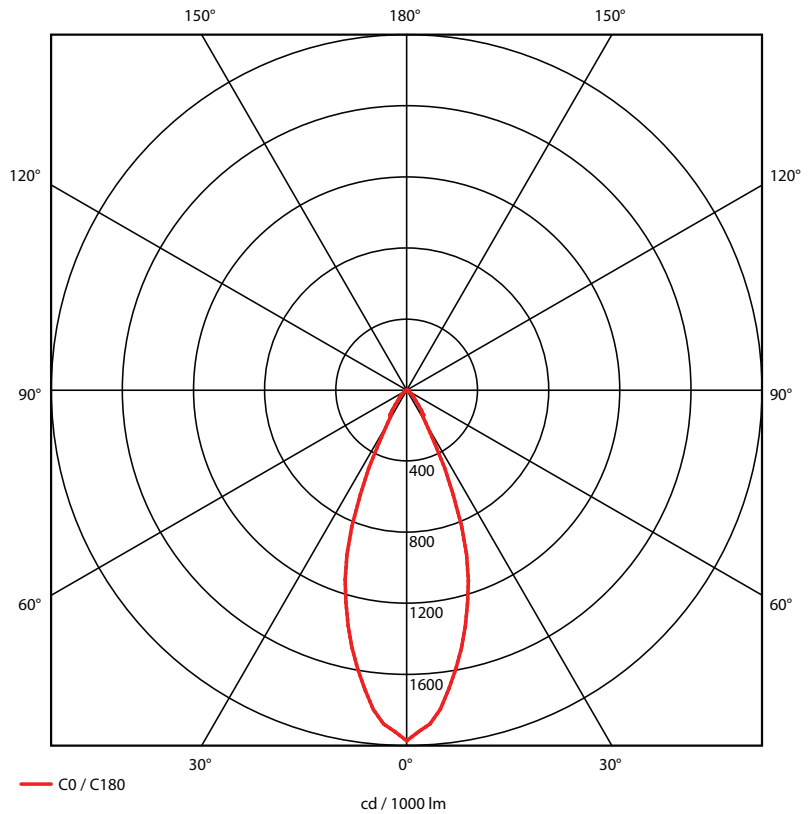
MMAG0101617WBO

download 



MMAG0801517WBO

download 



MMAG0803417WBO

download 

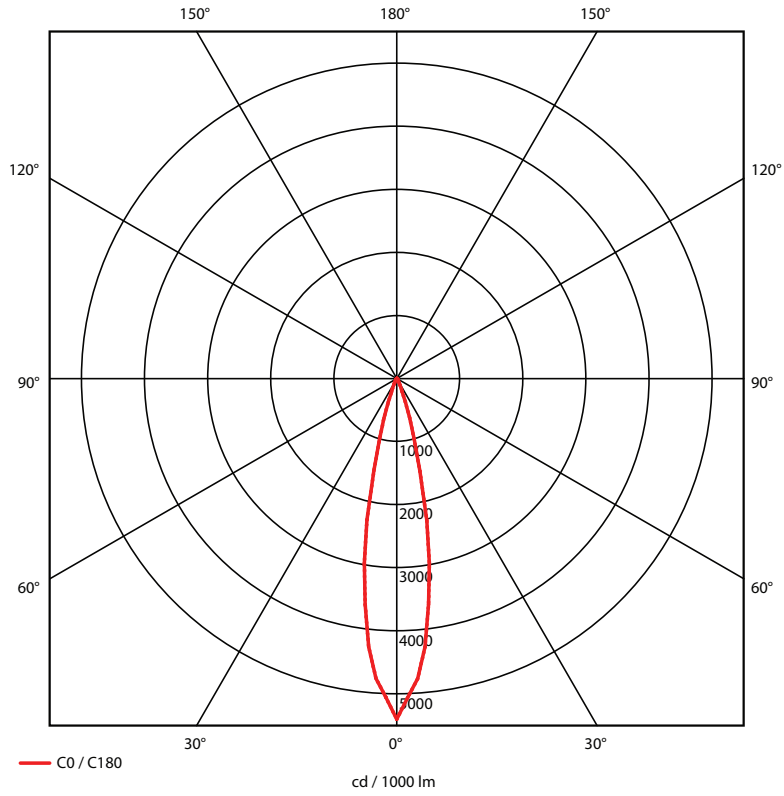


tabella di riepilogo prodotti/ product overview table

codice/ code	colore/ colour	tipo/ type	potenza/ power	caratteristiche/ specifications	fascio ottico/ optic beam	ottica/ optic	tipo di LED/ LED type	materiale/ material	finitura/ finishing	fixaggio/ fixation	montaggio/ mounting	IP/ IP
MMAGBINARIO100E	-	interni/ indoor	-	binario/ track L=100cm	-	-	-	alluminio/ aluminum	bianco/ white	con viti/ with screws	esterno/ surface mounting	40
MMAGBINARIO200E	-	interni/ indoor	-	binario/ track L=200cm	-	-	-	alluminio/ aluminum	bianco/ white	con viti/ with screws	esterno/ surface mounting	40
MMAGBINARIO300E	-	interni/ indoor	-	binario/ track L=300cm	-	-	-	alluminio/ aluminum	bianco/ white	con viti/ with screws	esterno/ surface mounting	40
MMAGBINARIO100I	-	interni/ indoor	-	binario/ track L=100cm	-	-	-	alluminio/ aluminum	bianco/ white	con molle/ with springs	incasso/ recessed	40
MMAGBINARIO200I	-	interni/ indoor	-	binario/ track L=200cm	-	-	-	alluminio/ aluminum	bianco/ white	con molle/ with springs	incasso/ recessed	40
MMAGBINARIO300I	-	interni/ indoor	-	binario/ track L=300cm	-	-	-	alluminio/ aluminum	bianco/ white	con molle/ with springs	incasso/ recessed	40
MMAGALIM	-	interni/ indoor	-	alimentazione con morsetto/ feeding with clamp	-	-	-	alluminio/ aluminum	bianco/ white	con molle/ with springs	-	40
MMAG08015170BO	cool white	interni/ indoor	1,5W	-	35°	orientabile/ adjustable	alta emissione/ high emission	polycarbonato e alluminio/ polycarbonate and aluminum	bianco/ white	con magneti/ with magnets	-	40
MMAG0801517NBO	neutral white	interni/ indoor	1,5W	-	35°	orientabile/ adjustable	alta emissione/ high emission	polycarbonato e alluminio/ polycarbonate and aluminum	bianco/ white	con magneti/ with magnets	-	40
MMAG0801517WBO	warm white	interni/ indoor	1,5W	-	35°	orientabile/ adjustable	alta emissione/ high emission	polycarbonato e alluminio/ polycarbonate and aluminum	bianco/ white	con magneti/ with magnets	-	40
MMAG08016170BO	cool white	interni/ indoor	1,5W	-	75°	orientabile/ adjustable	alta emissione/ high emission	polycarbonato e alluminio/ polycarbonate and aluminum	bianco/ white	con magneti/ with magnets	-	40
MMAG0801617NBO	neutral white	interni/ indoor	1,5W	-	75°	orientabile/ adjustable	alta emissione/ high emission	polycarbonato e alluminio/ polycarbonate and aluminum	bianco/ white	con magneti/ with magnets	-	40
MMAG0801617WBO	warm white	interni/ indoor	1,5W	-	75°	orientabile/ adjustable	alta emissione/ high emission	polycarbonato e alluminio/ polycarbonate and aluminum	bianco/ white	con magneti/ with magnets	-	40
MMAG08010170BO	cool white	interni/ indoor	1,5W	-	100°	orientabile/ adjustable	alta emissione/ high emission	polycarbonato e alluminio/ polycarbonate and aluminum	bianco/ white	con magneti/ with magnets	-	40
MMAG0801017NBO	neutral white	interni/ indoor	1,5W	-	100°	orientabile/ adjustable	alta emissione/ high emission	polycarbonato e alluminio/ polycarbonate and aluminum	bianco/ white	con magneti/ with magnets	-	40
MMAG0801017WBO	warm white	interni/ indoor	1,5W	-	100°	orientabile/ adjustable	alta emissione/ high emission	polycarbonato e alluminio/ polycarbonate and aluminum	bianco/ white	con magneti/ with magnets	-	40
MMAG01015170BO	cool white	interni/ indoor	1,5W	-	35°	fissa/ fixed	alta emissione/ high emission	polycarbonato e alluminio/ polycarbonate and aluminum	bianco/ white	con magneti/ with magnets	-	40
MMAG0101517NBO	neutral white	interni/ indoor	1,5W	-	35°	fissa/ fixed	alta emissione/ high emission	polycarbonato e alluminio/ polycarbonate and aluminum	bianco/ white	con magneti/ with magnets	-	40
MMAG0101517WBO	warm white	interni/ indoor	1,5W	-	35°	fissa/ fixed	alta emissione/ high emission	polycarbonato e alluminio/ polycarbonate and aluminum	bianco/ white	con magneti/ with magnets	-	40
MMAG01016170BO	cool white	interni/ indoor	1,5W	-	75°	fissa/ fixed	alta emissione/ high emission	polycarbonato e alluminio/ polycarbonate and aluminum	bianco/ white	con magneti/ with magnets	-	40
MMAG0101617NBO	neutral white	interni/ indoor	1,5W	-	75°	fissa/ fixed	alta emissione/ high emission	polycarbonato e alluminio/ polycarbonate and aluminum	bianco/ white	con magneti/ with magnets	-	40
MMAG0101617WBO	warm white	interni/ indoor	1,5W	-	75°	fissa/ fixed	alta emissione/ high emission	polycarbonato e alluminio/ polycarbonate and aluminum	bianco/ white	con magneti/ with magnets	-	40
MMAG01010170BO	cool white	interni/ indoor	1,5W	-	100°	fissa/ fixed	alta emissione/ high emission	polycarbonato e alluminio/ polycarbonate and aluminum	bianco/ white	con magneti/ with magnets	-	40
MMAG0101017NBO	neutral white	interni/ indoor	1,5W	-	100°	fissa/ fixed	alta emissione/ high emission	polycarbonato e alluminio/ polycarbonate and aluminum	bianco/ white	con magneti/ with magnets	-	40
MMAG0101017WBO	warm white	interni/ indoor	1,5W	-	100°	fissa/ fixed	alta emissione/ high emission	polycarbonato e alluminio/ polycarbonate and aluminum	bianco/ white	con magneti/ with magnets	-	40
MMAG0130G700AA	cool white	interni/ indoor	2W	schermo opale/ opal screen	-	fissa/ fixed	alta emissione/ high emission	alluminio/ aluminum	grigio/ grey	con magneti/ with magnets	-	40
MMAG0130G70WAA	warm white	interni/ indoor	2W	schermo opale/ opal screen	-	fissa/ fixed	alta emissione/ high emission	alluminio/ aluminum	grigio/ grey	con magneti/ with magnets	-	40
MMAG01300700AA	cool white	interni/ indoor	2W	schermo trasparente/ transparent screen	110°	fissa/ fixed	alta emissione/ high emission	alluminio/ aluminum	grigio/ grey	con magneti/ with magnets	-	40
MMAG01300700AA	warm white	interni/ indoor	2W	schermo trasparente/ transparent screen	110°	fissa/ fixed	alta emissione/ high emission	alluminio/ aluminum	grigio/ grey	con magneti/ with magnets	-	40
MMAG0803F17WBO	warm white	interni/ indoor	2,5W	-	11°	orientabile/ adjustable	alta emissione/ high emission	polycarbonato e alluminio/ polycarbonate and aluminum	bianco/ white	con magneti/ with magnets	-	40
MMAG0803F17NBO	neutral white	interni/ indoor	2,5W	-	11°	orientabile/ adjustable	alta emissione/ high emission	polycarbonato e alluminio/ polycarbonate and aluminum	bianco/ white	con magneti/ with magnets	-	40
MMAG0803417WBO	warm white	interni/ indoor	2,5W	-	25°	orientabile/ adjustable	alta emissione/ high emission	polycarbonato e alluminio/ polycarbonate and aluminum	bianco/ white	con magneti/ with magnets	-	40
MMAG0803417NBO	neutral white	interni/ indoor	2,5W	-	25°	orientabile/ adjustable	alta emissione/ high emission	polycarbonato e alluminio/ polycarbonate and aluminum	bianco/ white	con magneti/ with magnets	-	40
MMAG0803717WBO	warm white	interni/ indoor	2,5W	-	46°	orientabile/ adjustable	alta emissione/ high emission	polycarbonato e alluminio/ polycarbonate and aluminum	bianco/ white	con magneti/ with magnets	-	40
MMAG0803717NBO	neutral white	interni/ indoor	2,5W	-	46°	orientabile/ adjustable	alta emissione/ high emission	polycarbonato e alluminio/ polycarbonate and aluminum	bianco/ white	con magneti/ with magnets	-	40