

PHILIPS

illuminazione
industriale

GreenWarehouse



Magazzini più efficienti

Soluzioni di illuminazione per il vostro business





Unilever, Polonia

Magazzini personalizzati

L'illuminazione è da sempre una delle principali problematiche in ambienti come i magazzini operativi 24 ore su 24.

C'è una grande attenzione da parte dei progettisti e dei lighting designer nel rendere i magazzini luoghi di lavoro più attraenti e produttivi il tutto cercando di risparmiare energia. Grazie alla tecnologia LED di ultima generazione, è possibile aumentare la qualità e la flessibilità della luce, risparmiando tempo e denaro per gli interventi di manutenzione.

Oggi, siamo entrati in una nuova era dell'illuminazione per il magazzino.

Il sistema GreenWarehouse di Philips è stato progettato per adattarsi a strutture di qualsiasi dimensione e tipologia, sia per ambienti aperti che con scaffalature. Vi offre tre tipi di apparecchi LED dimmerabili e controllati in modalità wireless. Vi permette di creare zone diverse facilmente riconfigurabili in base alle vostre mutevoli esigenze operative.

È all'avanguardia e flessibile ma soprattutto è efficace

Con GreenWarehouse è possibile risparmiare mediamente il 50% in più rispetto alle soluzioni LED non controllate. Questo perché i sistemi d'illuminazione intelligenti sono in grado di anticipare e rispondere alle mutevoli esigenze degli utilizzatori. In aggiunta a questo eccezionale livello di personalizzazione, potete anche riscontrare un aumento della produttività e una maggiore sicurezza.

Il sistema GreenWarehouse è veloce da implementare e facile da installare, sia che stiate rinnovando l'impianto esistente o sviluppando qualcosa di completamente nuovo. Ora, sarete davvero in grado di realizzare il vostro magazzino completamente personalizzato.



DB Schenker, Austria

Contenuti

4 Il magazzino si trasforma

6 È tempo di cambiare

8 Controllare lo spazio

10 Zone intelligenti

12 Illuminazione efficiente per le scaffalature

14 Elevate prestazioni negli spazi aperti

16 Progetto: DB Schenker

18 Raggiungere gli obiettivi aziendali

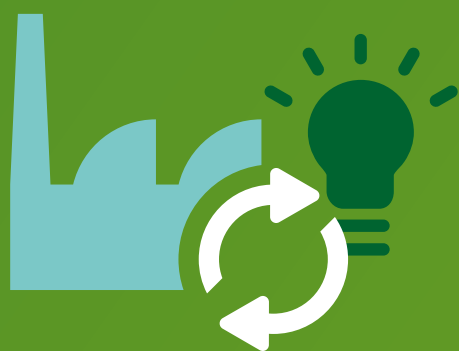
20 Progetto: Staci Italia

22 Servizi personalizzati

Il magazzino

si tras

GreenWarehouse rappresenta una scelta tecnologica all'avanguardia per la qualità della luce, la sicurezza dei lavoratori e la riduzione delle emissioni di anidride carbonica.



La nuova ed entusiasmante evoluzione dell'illuminazione nei magazzini

Tradizionalmente, gli apparecchi di illuminazione per il magazzino sono visti come inefficienti e costosi. Questa percezione ha iniziato a cambiare con l'introduzione della tecnologia LED. La loro lunga durata e il basso consumo energetico li ha resi molto attraenti per le imprese con grossi consumi energetici.

Inoltre, i LED sono dimmerabili attraverso sistemi di controllo e in grado di essere flessibili a seconda dell'area di applicazione. I sensori di movimento riescono a rilevare con precisione quando le persone attraversavano lo spazio di una determinata zona e grazie alla loro tecnologia, che permette un'attivazione istantanea ('instant on'), le luci da soffuse possono raggiungere immediatamente fino al 100% della luminosità.

Molte aziende preferiscono non aggiornare l'illuminazione nei loro magazzini, ambienti caratterizzati da altezze elevate, dove il ricablaggio o la sostituzione di un apparecchio d'illuminazione è una spesa molto onerosa data i lunghi tempi di installazione.



La buona notizia è che il mondo è nuovamente cambiato

Con GreenWarehouse, le complessità e le spese aggiuntive iniziano semplicemente a scomparire.

Tanto per cominciare, il sistema è wireless. Quindi il tempo di installazione viene drasticamente ridotto e la configurazione diventa molto più semplice. In effetti, potete disporre di un singolo pacchetto intelligente che funziona come un impianto completo.

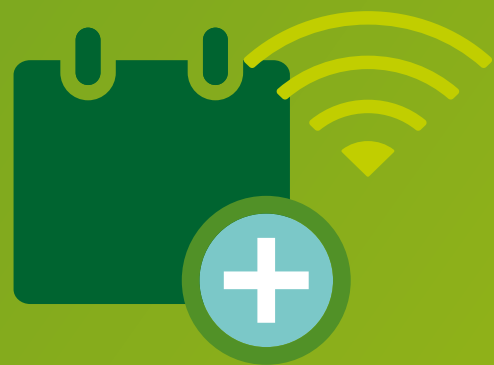
forma



Anche i sistemi di controllo si sono evoluti

Un telecomando Philips è tutto ciò che vi serve per configurare i sistemi di illuminazione, il che significa che gli installatori avranno vita facile.

È facile da installare e mettere in funzione, ed ha, fin da subito, un impatto positivo sull'ambiente del vostro magazzino.



E per quanto riguarda il futuro?

Attraverso la nostra professionalità e i nostri servizi che coprono l'intero ciclo di vita e gestione di un prodotto, siamo in grado di garantirvi che la vostra illuminazione sarà continuamente ottimizzata per supportare le attività aziendali.

Dato il continuo miglioramento della gestione dei dati e lo sviluppo di nuove tecnologie d'illuminazione, GreenWarehouse è un sistema scalabile, in grado di adattarsi e di rispondere alle esigenze. In parole povere, si tratta di una piattaforma per crescere, flessibile e all'avanguardia.

È tempo

di cambiare

Molti professionisti che lavorano nei magazzini sono rimasti sorpresi dalla rapidità dei cambiamenti che l'industria ha visto negli ultimi anni.



Non è solo la pressione dei mercati emergenti in rapida espansione in tutto il mondo e l'aumento dei livelli di concorrenza. Sono anche i tempi di consegna sempre più brevi, la crescita dei costi di trasporto e le crescenti esigenze dei consumatori. L'e-commerce sta trasformando il modo di comprare di tutti.

In questo mondo in continua evoluzione, è di vitale importanza lavorare nella maniera più conveniente ed efficace possibile. Che si tratti di ridurre il consumo di energia, i tempi di manutenzione o semplicemente lavorare in modo più intelligente, siamo sotto esame come mai prima d'ora.

Il sistema GreenWarehouse di Philips può svolgere un ruolo importante nel vostro approccio generale per ottimizzare la logistica.

È importante ricordare che la luce avrà un profondo effetto sui livelli di risparmio energetico e sul benessere delle persone.

Se siete in grado di creare un ambiente di lavoro migliore, questo sarà anche più produttivo.



Se siete in grado di creare un ambiente di lavoro migliore, questo sarà anche più produttivo. Per esempio, la stanchezza, lo scarso rendimento e l'affaticamento degli occhi spesso possono essere riconducibili ad un'illuminazione insufficiente. GreenWarehouse fornisce una luce uniforme, che offre una copertura e una resa cromatica costante. Questo consente ai vostri dipendenti di lavorare più rapidamente, facendoli sentire maggiormente a proprio agio. Potranno, inoltre, godere della rassicurazione derivante da un ambiente di lavoro più sicuro.

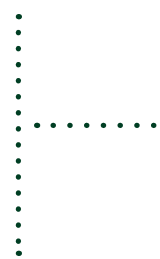
Nel complesso, in quanto impresa, dovrete anche perseguire il vostro obiettivo di riduzione delle emissioni di anidride carbonica. Con l'uso di sensori e sfruttando la luce diurna, potete tagliare sensibilmente i consumi. E questo, a sua volta, ha un impatto positivo sui profitti.

Philips crede fermamente che GreenWarehouse possa svolgere un ruolo fondamentale nell'assistere la vostra impresa e le sue attività in proiezione futura. Noi investiamo più di qualsiasi altra azienda del mercato nello sviluppo dell'innovazione tecnologica, dimostrando chiaramente il nostro impegno ad aiutare a trasformare il business dei nostri clienti.

Mentre il mondo cambia, dobbiamo tutti cambiare con esso.

Controllare

lo spazio



Una delle caratteristiche più sorprendenti del sistema GreenWarehouse è il fatto di essere totalmente flessibile.

È inutile dire che il vostro ambiente è unico e che volete sia progettato attorno alle specifiche esigenze della vostra azienda.

GreenWarehouse vi permette di creare zone d'illuminazione, programmando e personalizzando l'intensità luminosa e la durata di ogni singolo apparecchio di illuminazione. Essendo un sistema 'plug and play', potete contare su un'installazione semplice e veloce.

Siamo in grado di offrire soluzioni all'avanguardia per tutte le parti del magazzino, compresi gli spazi aperti, le scaffalature e le celle frigorifere. Con i sistemi di controllo wireless, semplici da azionare e regolare, e con i sensori di movimento è possibile ridurre notevolmente il consumo energetico. Il sistema, completamente scalabile, è in grado di soddisfare le esigenze del vostro magazzino qualunque sia la sua dimensione.



GentleSpace gen2

Questo prodotto definisce gli standard di illuminazione per elevate altezze. Anche in condizioni estreme, consente una significativa riduzione del consumo energetico oltre ad una durata impressionante, fino a 70.000 ore. Grazie al suo design e le ridotte dimensioni, permette di soddisfare i requisiti relativi agli impianti antincendio ESFR.



Maxos LED General Lighting

Questa soluzione LED soddisfa tutte le normative standard per applicazioni industriali, offre un risparmio energetico best-in-class e livelli di illuminazione elevati. I pannelli LED intercambiabili a media potenza, possono essere montati su un sistema a canalina standard ed essere dotati di diverse lenti ad ampio e medio fascio.



Pacific LED

Pacific LED consente di risparmiare fino al 53% di energia. Esso impiega LED a medio flusso di ultima generazione e offre ridotti costi di manutenzione, grazie alla sua lunga durata. Progettato per operare in condizioni estreme, è anche dotato di diverse ottiche, tra cui un sistema in grado di fornire un'illuminazione ottimale con soffitti bassi.

Rithenbach Diehl, Germania



GreenWarehouse
vi permette di
creare zone
d'illuminazione,
programmando e
personalizzando
l'intensità
luminosa e
la durata di
ogni singolo
apparecchio di
illuminazione.





Zone

intelligenti

Una volta create delle “zone intelligenti” all’interno del vostro magazzino, potrete personalizzare l’ambiente secondo le vostre esigenze.

Questa tecnologia, semplice e intuitiva da configurare, vi permette di modificarla in base all’evolversi delle vostre esigenze. Tutto questo con la stessa facilità con cui cambiate canale sul televisore di casa.

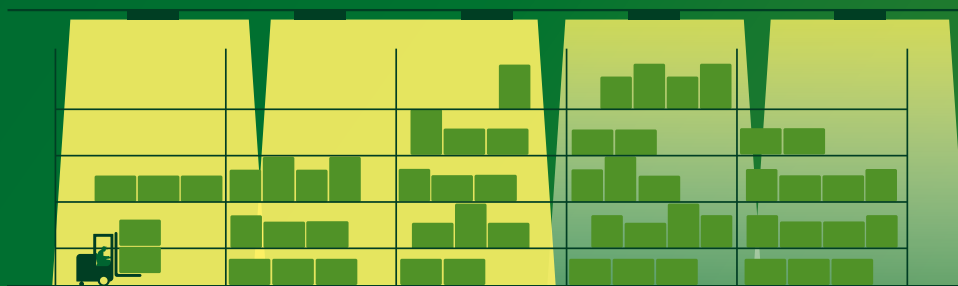
Anche le impostazioni pre impostate dei sensori di movimento e dei dimmer sono adatte per la maggior parte degli ambienti del magazzino, pertanto gli apparecchi d’illuminazione sono già pronti all’uso non appena installati. Se desiderate riconfigurarli, è sufficiente utilizzare un telecomando che controlla il livello di luminosità, la durata e i tempi di attesa.

Quando combinate diversi apparecchi insieme, essi formano una rete. A questo punto è sufficiente selezionare il settaggio che ne imporrà il “comportamento”. Alcune impostazioni, per esempio, sono più orientate al comfort, mentre altre danno priorità al risparmio energetico.

Perché non frammentare ulteriormente il modello d’illuminazione suddividendo la rete in zone, pensate intorno ai sensori di movimento? Quando qualcuno viene rilevato in una particolare zona, le luci possono essere automaticamente attivate fino al 100% di luminosità, mentre le altre zone rimangono inattive. Questo è un modo eccellente per ridurre i costi energetici e le emissioni di anidride carbonica.

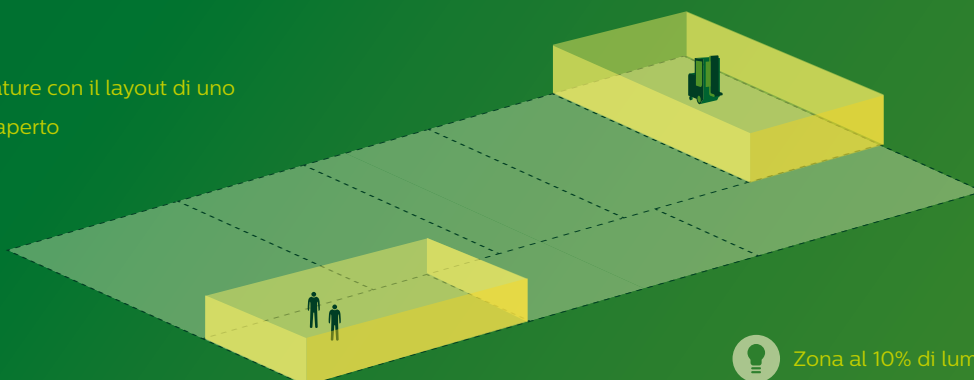
Alcune aree possono essere automaticamente attivate con il 100% dell'illuminazione mentre altre restano completamente inattive

Esempio di dimming – luci sempre un passo avanti



Esempio di suddivisione in zone – configurare in base alle vostre esigenze

Scaffalature con il layout di uno spazio aperto

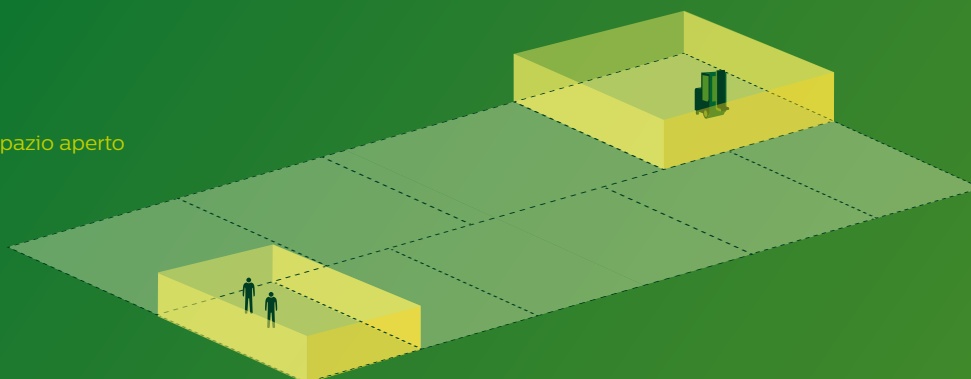


Zona al 10% di luminosità



Zona al 100% di luminosità perché rilevata presenza

Layout spazio aperto



Scaffalatura

Altezze soffitti di 7/8 metri

illuminazione efficiente per le scaffalature

È essenziale, per il vostro personale, disporre di una luce uniforme di elevata qualità durante le attività di stock picking. In realtà, però, alcune aree del magazzino vengono frequentate molto più spesso rispetto ad altre.

Con le ottiche avanzate di GreenWarehouse, potete essere certi che la luce sia adatta alle vostre esigenze, portando a significativi risparmi energetici.

Se siete interessati ad ottenere una migliore uniformità della luce, le nostre soluzioni a canalina e il semplice collegamento degli apparecchi, vi offrono le migliori opzioni possibili.

Possiamo anche offrire diverse ottiche sulla base di quanto alto o largo sia un soffitto. La nostra opzione Narrow Beam (Fascio Stretto) è adatta per altezze fino a 12 metri, il che significa che i ripiani possono essere uniformemente illuminati con standard elevati.



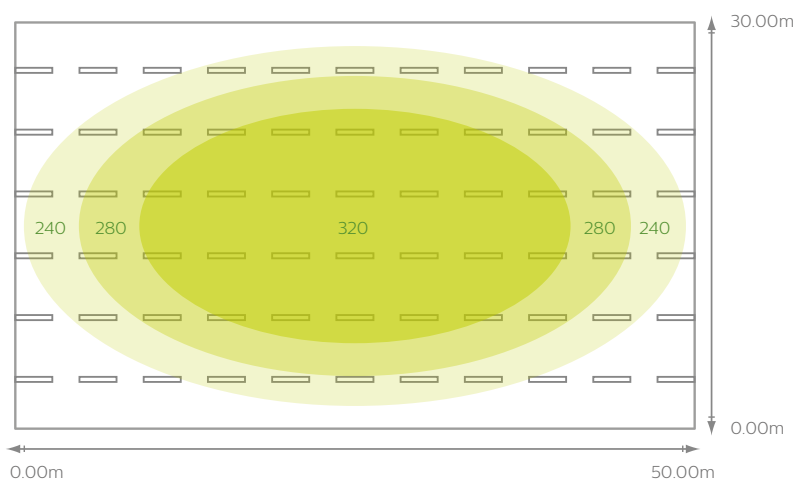
Soluzione:

□ Maxos LED66S/840 PSD WB

Altezza soffitto: 8m / Altezza montaggio: 7m

Area	p (%)	E_m (lx)v	U_o
Piano di lavoro	–	301	0.633
Pavimento	20	289	0.482

Valori in lux, scala 1:208. Carico specifico connesso:
 $3,24 \text{ W/m}^2 = 1,08 \text{ W/m}^2 / 100 \text{ lx}$ (superficie area
 1.500m^2), Fattore di manutenzione: 0,72



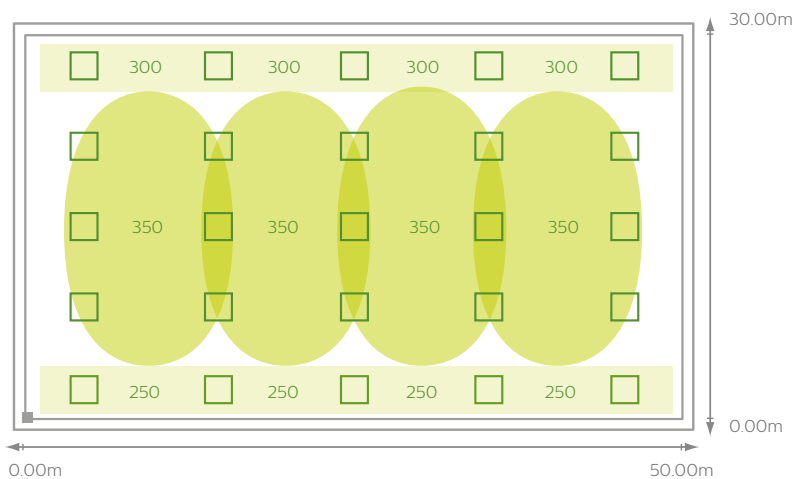
Soluzione:

□ GentleSpace gen2 LED250S/840 WB

Altezza soffitto: 8m / Altezza montaggio: 7m

Area	p (%)	E_m (lx)v	U_o
Piano di lavoro	–	342	0.562
Pavimento	20	328	0.467

Valori in lux, scala 1:208. Carico specifico connesso:
 $3,40 \text{ W/m}^2 = 0,90 \text{ W/m}^2 / 100 \text{ lx}$ (superficie area
 1.500m^2), Fattore di manutenzione: 0,72



P = riflettività; E_m = valore medio di illuminamento, $U_o = E_{min} / E_{ave}$ (uniformità)

Spazi aperti
Altezze soffitti di 10/12 metri

Elevate prestazioni

negli spazi aperti

Gli impianti di illuminazione per soffitti alti sono generalmente costosi e complessi da progettare. Di sicuro la maggior parte delle aziende sono alla ricerca di una soluzione duratura che permetta di ridurre al minimo i costi.

GreenWarehouse incorpora gli apparecchi high-bay di Philips Lighting, famosi per le loro buone prestazioni e per la lunga durata. Una singola sorgente luminosa, infatti, è in grado di svolgere un ruolo importante nell'ambiente del magazzino, quindi

avete effettivamente bisogno di un minor numero di apparecchi.

Se avete soffitti molto bassi e richiedete inferiori livelli di lumen, è importante riflettere attentamente sul fascio ottico più adatto. Deve essere giusto per l'altezza dell'ambiente e la distanza di sospensione. Con il sistema Maxos LED Industry, potete scegliere tra ottiche a fascio ampio e medio, per avere una reale flessibilità nella distribuzione della luce.



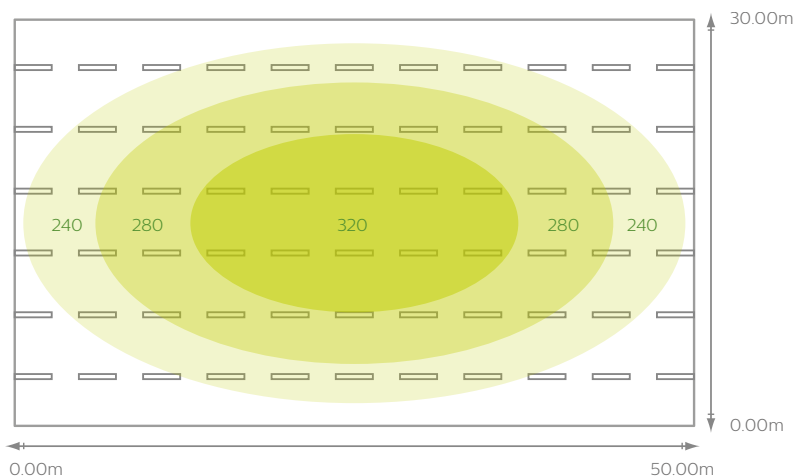
Soluzione:

Maxos LED 66S/840 PSD WB

Altezza soffitto: 11m / Altezza montaggio: 10m

Area	ρ (%)	E_m (lx)v	U_0
Piano di lavoro	–	303	0.567
Floor	20	291	0.393

Valori in lux, scala 1:208. Carico specifico connesso:
 $3,49\text{W/m}^2 = 1,15\text{ W/m}^2 / 100\text{ lx}$ (superficie area 1.500m^2),
 Fattore di manutenzione: 0,72



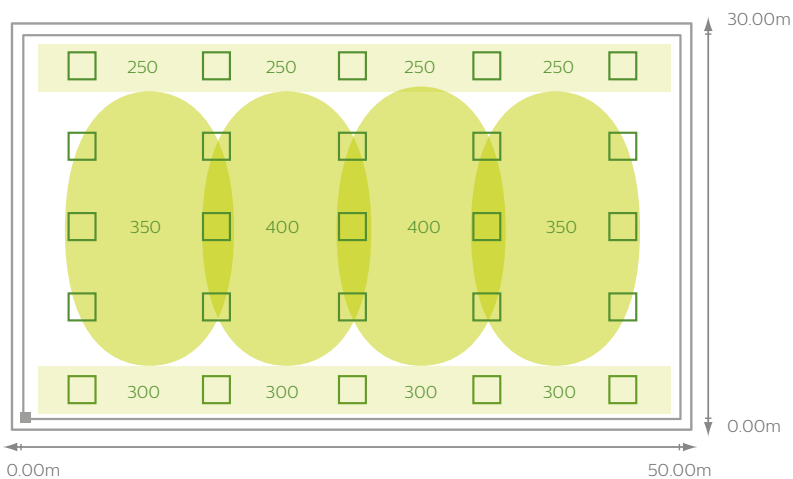
Soluzione:

GentleSpace gen2 LED250S/840 WB

Altezza soffitto: 11m / Altezza montaggio: 10m

Area	ρ (%)	E_m (lx)v	U_0
Piano di lavoro	–	302	0.612
Pavimento	20	289	0.346

Valori in lux, scala 1:208. Carico specifico connesso:
 $3,40\text{W/m}^2 = 1,13\text{ W/m}^2 / 100\text{ lx}$ (superficie area 1.500m^2),
 Fattore di manutenzione: 0,72



P = riflettività; E_m = valore medio di illuminamento, $U_0 = E_{\min} / E_{\text{ave}}$ (uniformità)

Progetto

DB Schenker
Linz, Austria

Super efficace, e ad elevata efficienza energetica

L'illuminazione deve essere efficace in qualsiasi contesto industriale ma va anche considerata la crescente pressione rivolta al risparmio energetico. La riduzione dei consumi e delle emissioni di CO₂ non è solo un bene per l'ambiente, consente di risparmiare denaro e qualifica la vostra impresa in termini di ecosostenibilità.

Gestire la luce nel magazzino

Il progetto

DB Schenker è la divisione trasporti e logistica di Deutsche Bahn, con una rete globale costruita sul servizio clienti, la qualità e la sostenibilità. L'azienda aveva già programmato di migliorare il consumo energetico in quattro stabilimenti, come parte di una vasta gamma di iniziative volte a ridurre le emissioni di CO₂. Collaborando con Siemens, partner del progetto di Philips, hanno deciso di procedere ancor più radicalmente con l'implementazione della nostra soluzione GreenWarehouse.

La sfida

Nell'ambito del programma per la tutela del clima 2020 di DB Schenker, le emissioni di CO₂ dovranno essere ridotte del 20% tra il 2006 e la fine del decennio in corso. Nei magazzini della società, l'illuminazione rappresenta fino al 60% della totale spesa energetica. Era imperativo ridurre questa cifra, agendo al contempo in modo flessibile e rispettando le esigenze dell'attività sotto ogni suo aspetto.





“

L'illuminazione del futuro deve essere così flessibile da adattarsi alle mie esigenze

Robert Donev
Facility, Safety and Environmental Management



La soluzione

GreenWarehouse ha combinato l'illuminazione ad elevata efficienza energetica (in questo caso, Maxos LED), con un sistema di gestione della luce connesso. Tutte le luci sono dotate di un'unità di controllo con un sensore di movimento ed un dispositivo di controllo wireless, questo assicura che le luci vengano dimmerate quando non necessarie.

Il fatto che non fosse prevista la posa di alcun cavo, ha permesso di installare molto facilmente un sistema a canalina di 2.200 metri, garantendo disagi minimi alle attività quotidiane di DB Schenker. La nuova tecnologia è stata anche collegata direttamente con il pre-esistente sistema di controllo della luce diurna di Siemens.



Risparmio di circa

€42,000 p.a.



Emissioni di CO₂ ridotte

201 tonnellate p.a.

Raggiungere **gli obiettivi aziendali**



Axro, Amburgo

“

È davvero conveniente non dover posare nuovi cavi; **i costi di installazione sono minimi mentre il risparmio è notevole.**”

Jan Persson, Project Manager di Orkla Foods Sverige AB e AH Automation AB

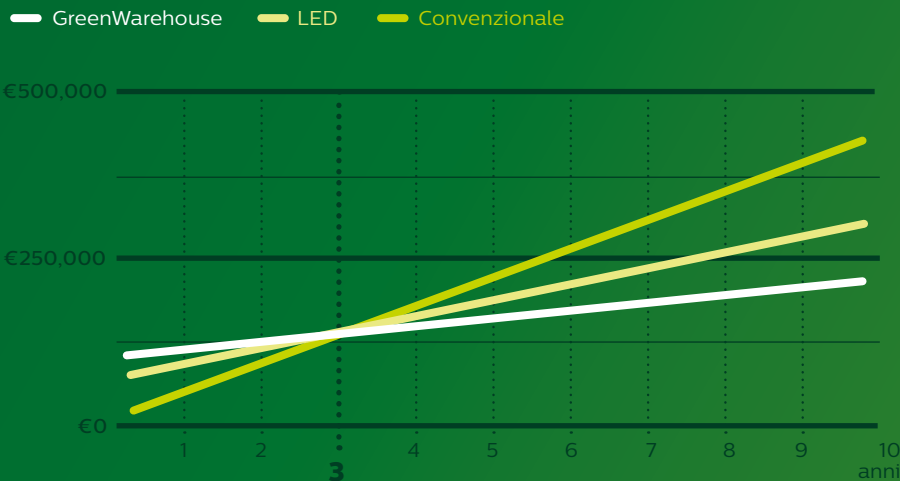


Philips investe più di qualsiasi altra azienda d'illuminazione nello sviluppo di nuovi prodotti (circa il 7% del fatturato) siamo leader nel settore e il nostro obiettivo è quello di continuare ad innovare. Vi possiamo supportare a scegliere la soluzione più efficiente e adatta alle vostre esigenze.

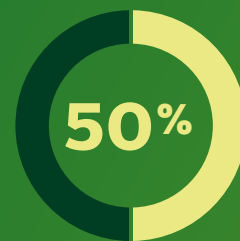
Rapido ritorno del capitale investito

Generalmente il periodo di ammortamento del sistema GreenWarehouse di Philips è di soli tre anni, grazie all'efficienza combinata dei LED insieme ai sistemi di controllo e alla suddivisione in zone che consentono di ridurre fino al 50% i costi e il consumo energetico. Constant Light Output – la regolazione di un'eccessiva illuminazione, dimmerando la luce fino al corretto livello di luminosità, sin dall'installazione può generare un ulteriore risparmio energetico fino a 10%.

Costo totale di proprietà: su un periodo di 10 anni

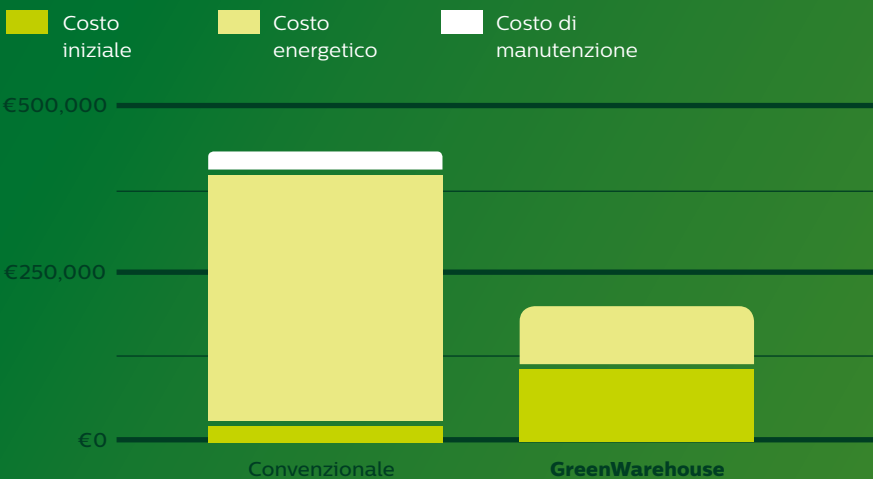


Recupero tipica dell'investimento



Risparmio possibile in termini di energia e costi, per LED senza sistemi di controllo

Esempio di ritorno sull'investimento: su un periodo di 10 anni



Risparmio energetico supplementare con emissione di luce costante

Progetto

Staci Italia SRL,
Casorate Primo (PV), Italia

Magazzino più luminoso bollette più basse

Nel 2015, Staci ha investito in un magazzino di 24.000 metri quadrati e aveva bisogno di un nuovo impianto d'illuminazione. Voleva un sistema in grado di ridurre in modo significativo i costi operativi e di manutenzione, nel rispetto di tutte le normative vigenti.

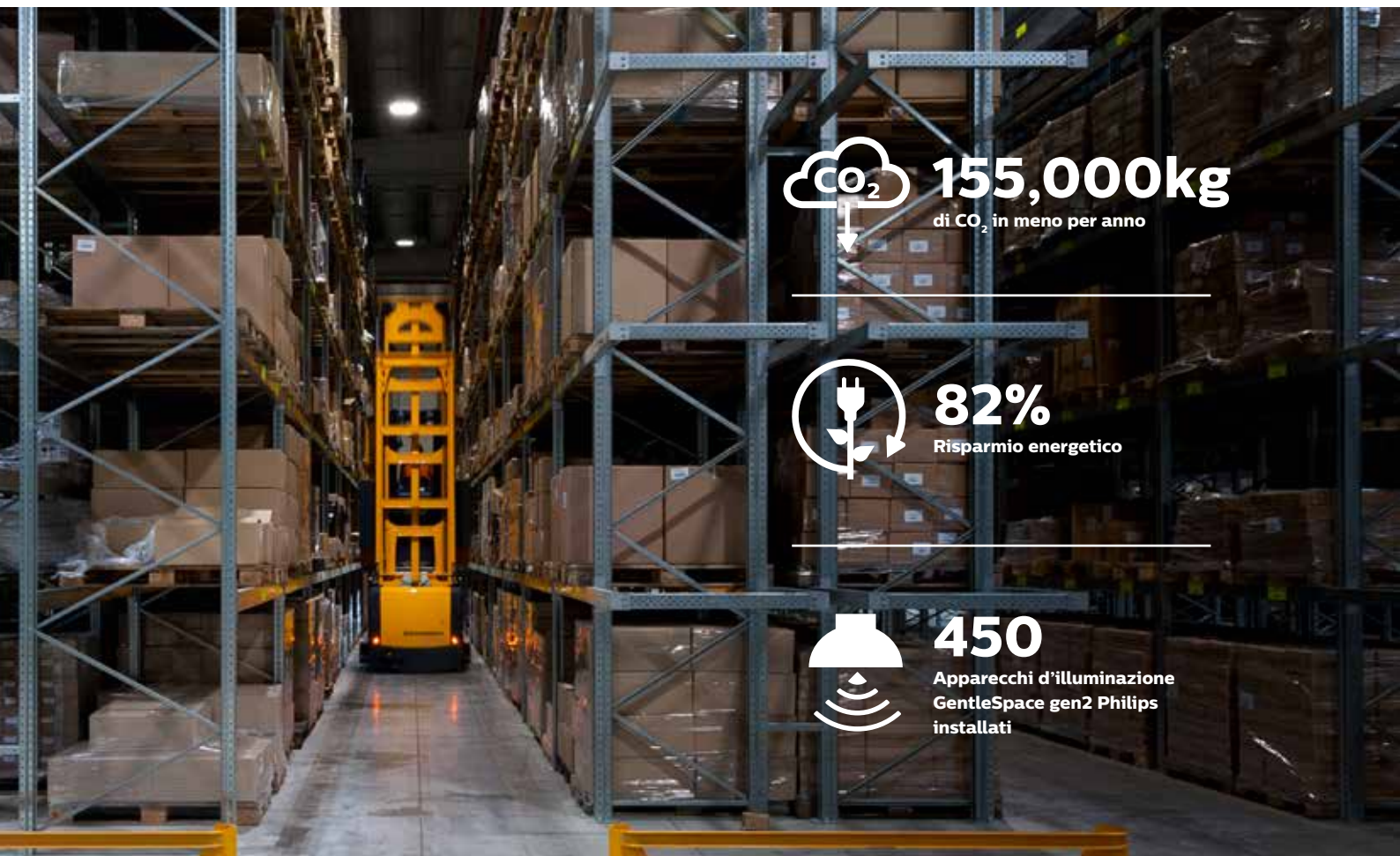
La società optò per una soluzione innovativa: GentleSpace Gen2 con il sistema di controllo wireless GreenWarehouse.



“

Abbiamo raggiunto il nostro obiettivo in termini di risparmio energetico e, cosa altrettanto importante, abbiamo creato un ambiente che tutela la sicurezza dei nostri dipendenti.”

Daniele Conti, Staci Quality and Business Processes Engineering.



 **155,000kg**
di CO₂ in meno per anno

 **82%**
Risparmio energetico

 **450**
Apparecchi d'illuminazione
GentleSpace gen2 Philips
installati



La nostra soluzione

La principale problematica è stata creare un ambiente sicuro e ben illuminato per il personale del magazzino, riducendo al contempo il consumo energetico e i costi operativi.

L'ampio magazzino richiedeva un progetto illuminotecnico dettagliato ma l'installazione del sistema GreenWarehouse è stato semplice e veloce.

Circa 450 apparecchi GentleSpace Gen2 sono stati raggruppati per zone. Le luci sono controllate da sensori di movimento e da un regolatore automatico con controllo wireless, che riduce l'intensità luminosa al 10% del loro potenziale, quando non sono necessarie.

Questa tecnologia di rilevazione del movimento ha creato un ambiente con un'illuminazione altamente flessibile che risponde alle attività del magazzino di Staci. Ad esempio, le zone illuminate si attivano automaticamente quando il personale scarica i corrieri o quando sposta degli articoli da una parte all'altra del magazzino.

L'intervento illuminotecnico implementato da Philips, con l'utilizzo di GentleSpace gen2 con sistema di controllo wireless "GreenWarehouse", all'interno del magazzino Staci, permette una maggiore efficienza energetica, un notevole risparmio economico e una maggior sicurezza all'interno del luogo di lavoro, grazie al sistema che favorisce comfort visivo ed emana luce quando e dove esattamente è necessaria.

In termini di tonnellate di petrolio equivalenti, l'intervento di Philips determinerà un risparmio annuale di circa 55 TEP e un risparmio di CO₂ pari a 155.000 kg/anno. Il progetto realizzato ha ridotto il consumo di energia dell'82%, mantenendo un livello di illuminazione idoneo alle esigenze e ha permesso di adeguare, a livello normativo, gli impianti e certificarli.

Servizi

personalizzati

Abbiamo progettato e realizzato impianti d'illuminazione per più di 120 anni. Siamo in grado di offrirvi un servizio flessibile e completo che soddisfi i vostri bisogni.





Servizi per i professionisti: pre installazione

Offriamo supporto in fase di progettazione attraverso il nostro approccio unico ai servizi per i professionisti - facendo una verifica iniziale e indicando una soluzione di progettazione che garantisca i migliori risultati.

Audit

Raccolta e analisi dei dati in loco

Indicazioni di miglioramento con una linea di base chiara. Ciò garantisce al cliente di ricevere le informazioni più recenti ad aggiornate sugli impianti d'illuminazione

- Linee guida
- Ambito di applicazione
- Raccolta dati
- Analisi dei dati

Consulenza

Soluzione progettuali derivanti da analisi dei dati

Il progetto più corretto grazie all'aiuto dei dati rilevati sul campo, opzioni su cui lavorare per ottenere la soluzione ottimale da portare avanti (dai costi ai vantaggi), assicuriamo inoltre che il progetto selezionato venga implementato per soddisfare le aspettative

- Soluzioni progettuali
- Caso aziendale
- Implementazione della soluzione
- Sign off



Servizi per il ciclo di vita: post installazione

Per il post-installazione offriamo tre pacchetti, Essential, Premium e Premium +, a seconda delle vostre esigenze:

Pacchetto Essenziale

Per proteggere il vostro investimento

- Helpdesk e servizio di ticketing
- Manutenzione preventiva tramite supporto sul campo
- Manutenzione correttiva tramite supporto chiamata da remoto
- Parti di ricambio e servizi aggiuntivi a prezzi scontati

Pacchetto Premium

Per garantire operazioni già preventivate e senza problemi

- Tutto ciò che è nel Pacchetto Essenziale
- Manutenzione completa tramite tecnici specializzati per attività di servizio in loco
- Kit di parti di ricambio e sostituzione per guasti

Pacchetto Premium +

Per ottimizzare le prestazioni e soddisfare i vostri obiettivi aziendali

- Tutto ciò che è nel Pacchetto Premium
- Documentazione e informazioni sul progetto in un portale dedicato ai clienti
- Formazione

