



Supermercati



Scopri cosa può fare la luce per i tuoi clienti

PHILIPS

Scannerizza il codice e scopri informazioni sul progetto di Marks & Spencer



Scopri cosa può fare la luce per i tuoi clienti

L'illuminazione infonde energia, ci fa sentire a nostro agio e ci permette di interagire piacevolmente con gli altri. Philips fornisce soluzioni di illuminazione flessibili che fanno sentire i clienti a loro agio nelle decisioni di acquisto e che permettono un notevole risparmio di energia, incrementando il fatturato e tutelando l'ambiente.

Possiamo aiutarti a rendere il passaggio al LED più facile di quanto tu possa immaginare, migliorando la vita nel tuo supermercato grazie al potere della luce.



Fai sentire i clienti a proprio agio nel tuo supermercato

Nei supermercati deve regnare un'atmosfera rilassata che faccia sentire i clienti a proprio agio. Infatti maggiore è il tempo che trascorrono tra le corsie alla ricerca dei prodotti giusti, più elevata è la propensione all'acquisto e la probabilità che effettuino acquisti d'impulso che altrimenti non finirebbero nel carrello.

www.philips.com/supermarketlighting



Ispirare i clienti

Riuscire a creare l'atmosfera giusta all'interno del punto vendita fa sentire i clienti a proprio agio e potenzia l'esperienza dell'acquisto. Le nostre soluzioni speciali per i cibi freschi sono studiate per valorizzare al meglio tutti i tuoi prodotti.

Vantaggi operativi dei LED

Le nostre soluzioni sono ideali per ogni applicazione all'interno del supermercato. Migliorando l'aspetto dei prodotti e l'atmosfera, siamo in grado di creare la situazione ideale per i clienti. Abbiamo anche studiato il modo migliore per sostituire le installazioni esistenti con soluzioni LED a basso consumo energetico che riducono i costi di manutenzione.

Controlli intelligenti

I nostri sistemi di controllo intelligenti consentono l'evoluzione dell'illuminazione per i supermercati. È possibile creare l'atmosfera giusta in ogni area per valorizzare le esposizioni, risparmiare energia preziosa utilizzando meno illuminazione quando è presente una quantità maggiore di luce naturale, o utilizzare controlli intelligenti dotati di funzionalità di rilevamento della presenza per spegnere le luci quando l'area è vuota. Un ottimo modo per controllare i costi senza compromettere l'esperienza dei clienti.

Passa a soluzioni illuminotecniche a ridotto consumo energetico

Siamo convinti che dalle grandi collaborazioni si ottengano grandi risultati. Le conoscenze acquisite nel settore delle nuove tecnologie ci hanno permesso di creare nuove possibilità per l'illuminazione nei supermercati, dai parcheggi al magazzino, passando per le corsie e le casse all'uscita; queste idee innovative fino a oggi non erano realizzabili. Ma è solo collaborando insieme che riusciremo a capire quello che in un supermercato attira l'attenzione e quello che è vitale per un mercato.

Sostenibilità

Nei negozi di alimentari, il 69% del consumo energetico è attribuibile all'illuminazione. L'aumento dei costi dell'energia su base annua apre la prospettiva a risparmi considerevoli. Per questo abbiamo sviluppato una gamma completa di soluzioni di illuminazione che sono socialmente responsabili, tecnologicamente avanzate ed esteticamente piacevoli e che contribuiscono a sostenere la tua azienda e l'ambiente.

Pieno controllo

Le soluzioni di controllo complete, come Dynalite e Teletrol, garantiscono l'utilizzo dell'illuminazione solo quando serve e nella quantità necessaria. Le nostre soluzioni sposano un comfort ottimale a un'ambientazione piacevole con un consumo di energia minimo. Alcune, come Teletrol per esempio, si spingono addirittura oltre, consentendo il monitoraggio centralizzato di intere catene di negozi.

Controlli, soluzioni e servizi

La struttura Philips Lighting CSS (Controls, Solutions and Services) è in grado di ridurre al minimo le difficoltà legate al tuo progetto illuminotecnico. CSS offre una gamma completa di servizi di assistenza che vanno dalla consulenza finanziaria all'assistenza per l'installazione e

la manutenzione. I servizi sono disponibili singolarmente o in un pacchetto chiavi in mano personalizzato che garantisce il coordinamento del progetto dall'avvio alla sua conclusione. Una volta sviluppata la soluzione che fa al caso tuo, saremo noi a farci carico di tutte le responsabilità. Per il monitoraggio e la gestione del progetto illuminotecnico non dovrai far altro che contattare il rappresentante Philips designato.

L'illuminazione e la certificazione LEED

In risposta alla richiesta crescente di limitare l'impatto degli edifici sull'ambiente, numerose organizzazioni hanno sviluppato sistemi di certificazione Green Building. LEED (Leadership in Energy and Environmental Design) è un sistema di rating creato dallo United States Green Building Council, mentre BREEAM (Building Research Establishment Environmental Assessment Method) è un sistema nato in Inghilterra grazie al Building Research Establishment. Entrambi i sistemi di valutazione sono riconosciuti come standard internazionali per la certificazione degli edifici a basso impatto ambientale. Philips dispone di soluzioni di illuminazione e sistemi di controllo che, all'interno di un edificio a basso impatto ambientale, contribuiscono all'ottenimento dei crediti necessari per la certificazione.



Servizi di consulenza

I nostri servizi di consulenza analizzano in modo approfondito il tuo sistema di illuminazione, evidenziando come può essere migliorato e quali sarebbero i vantaggi di una struttura migliorata o nuova per il supermercato.

Audit energetico

- Valutazione del sistema di illuminazione attuale
- Sviluppo di un business case per il risparmio energetico

Progettazione e sviluppo di soluzioni

- Applicazione illuminotecnica
- Progettazione tecnica
- Business model



Servizi di progettazione

Avrai un solo partner, dall'avvio alla conclusione. Sarai tu a determinare il grado di coinvolgimento, dalla semplice supervisione dell'installazione del prodotto, all'assumersi in toto la responsabilità o a scegliere un progetto chiavi in mano per il supermercato.

Servizi di progettazione

- Gestione del progetto
- Installazione
- Integrazione & Programmazione



Servizi lifecycle

Offriamo ai clienti e ai partner di canale una vasta gamma di contratti, che coprono tutti gli aspetti al fine di garantire prestazioni a lunga durata, senza sorprese ed efficienti



Assistenza

- Per un investimento protetto



Manutenzione

- Per un funzionamento privo di inconvenienti



Performance

- Per realizzare gli obiettivi e i fini aziendali



Philips Lighting Capital

Philips Lighting Capital offre programmi di finanziamento che si sommano ai guadagni derivanti dalla realizzazione di una nuova soluzione illuminotecnica. Sarete così in grado di acquisire da subito una soluzione allo stato dell'arte che migliorerà il supermercato e che ti aiuterà a restare in attivo.

Panoramica del supermercato

Le nostre soluzioni di illuminazione possono conferire valore aggiunto al supermercato in molti modi, nella sezione frutta e verdure, presso il banco della carne e del pesce e perfino alle casse.

Nelle pagine seguenti troverai alcuni esempi riguardanti nove aree tipiche di un supermercato. I prodotti mostrati rappresentano solo una piccola selezione dell'ampia gamma offerta per quella specifica applicazione.



01. Parcheggio e facciata



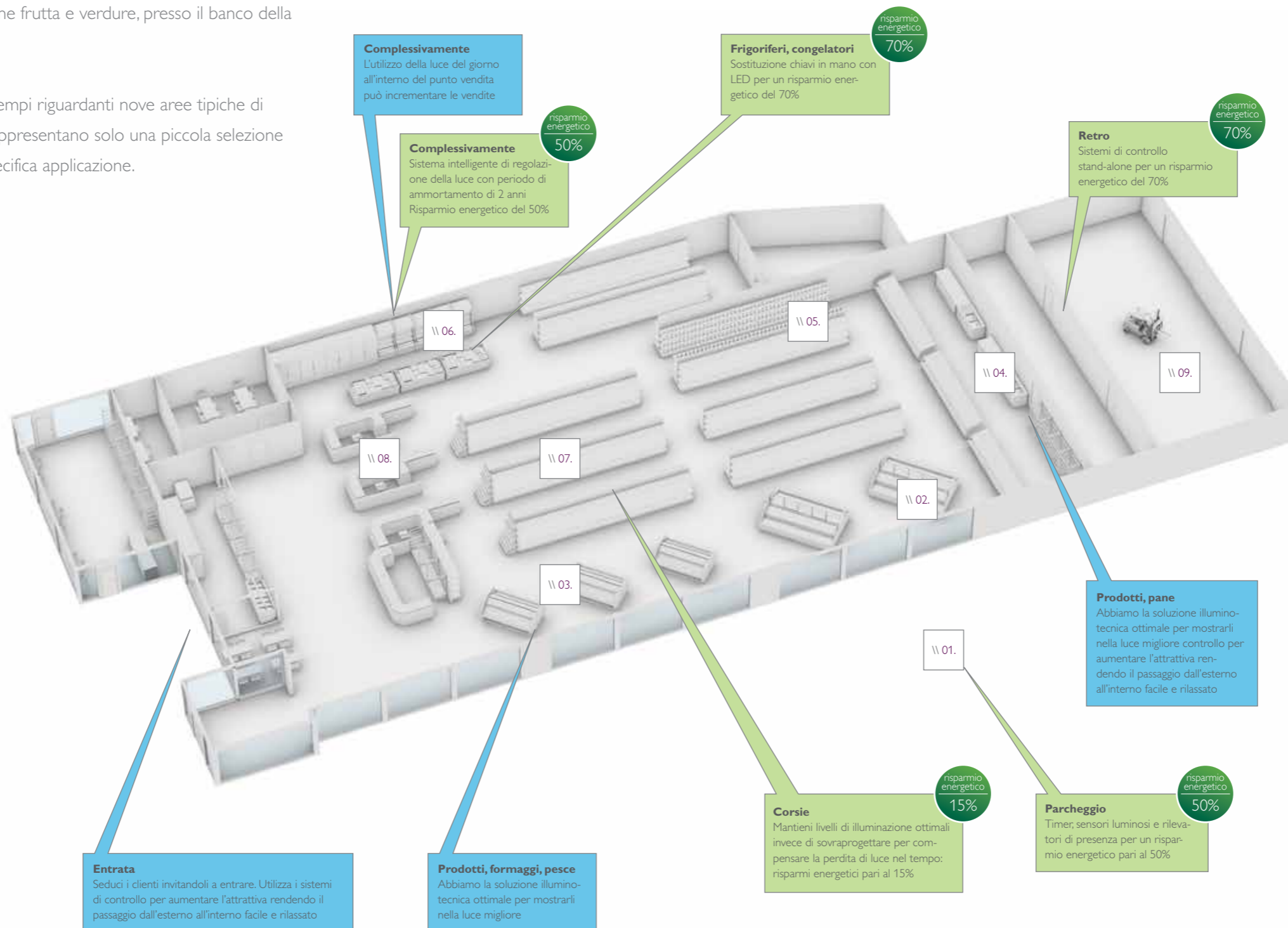
02. Frutta e verdure



03. Formaggio, panetteria e pasticceria



04. Carne e pesce



■ potenziale di miglioramento delle entrate

■ risparmio energetico

* Le percentuali sono calcolate con riferimento alla base installata dal cliente, ai nuovi apparecchi di illuminazione selezionati, alle lampade e ai costi dell'energia.



05. Vino



06. Congelatori e frigoriferi



07. Corsie, promozioni e scaffali



08. Casse



09. Magazzino merci e surgelati

www.philips.com/supermarketlighting



01. Parcheggio e facciata

La prima impressione del cliente è importante. Creare un punto di attrattiva già a distanza, guidare il pubblico verso l'ingresso e trasmettere una sensazione di sicurezza nell'area del parcheggio sono priorità assolute. Le nostre soluzioni di illuminazione a LED possono trasformare il supermercato in un punto di riferimento grazie a un'atmosfera luminosa e accogliente anche quando è buio. Ogni elemento, dall'illuminazione del parcheggio alle insegne, può guidare i clienti verso l'ingresso del punto vendita e garantire che escano in totale sicurezza quando hanno terminato la spesa. E dal momento che i LED si distinguono per l'elevata efficienza energetica, i risparmi sono garantiti.



Sicurezza all'esterno del punto vendita

Nelle aree esterne, l'illuminazione ideale si ottiene utilizzando lampade e apparecchi a LED e sistemi di controllo. La sera, la luce bianca dei LED è essenziale per trasmettere ai clienti un senso di sicurezza. La resa cromatica di qualità superiore e la maggiore luminosità consentono di distinguere facilmente oggetti, colori, forme e persone. I sistemi di rilevamento della presenza aumentano il senso di sicurezza e provvedono a spegnere le luci quando gli spazi sono vuoti e a riaccenderle non appena rilevano un movimento. Le nostre soluzioni sono in grado di garantire sicurezza e al contempo il massimo comfort ai clienti.

Dare risalto al marchio

L'impiego di display a LED all'esterno del supermercato è un'ottima strategia per attirare clienti potenziali, mettere in risalto il punto vendita e rafforzare l'identità del marchio. Le nostre soluzioni per display sono flessibili dal punto di vista del contenuto e della forma e consentono di comunicare il messaggio desiderato a seconda della stagione o dell'occasione. In questo modo i clienti vengono attirati dalle promozioni visibili anche a distanza.

Questa combinazione di prodotti garantisce un'atmosfera vivace e accogliente



www.philips.com/supermarketlighting

Panoramica prodotti, pagina 47

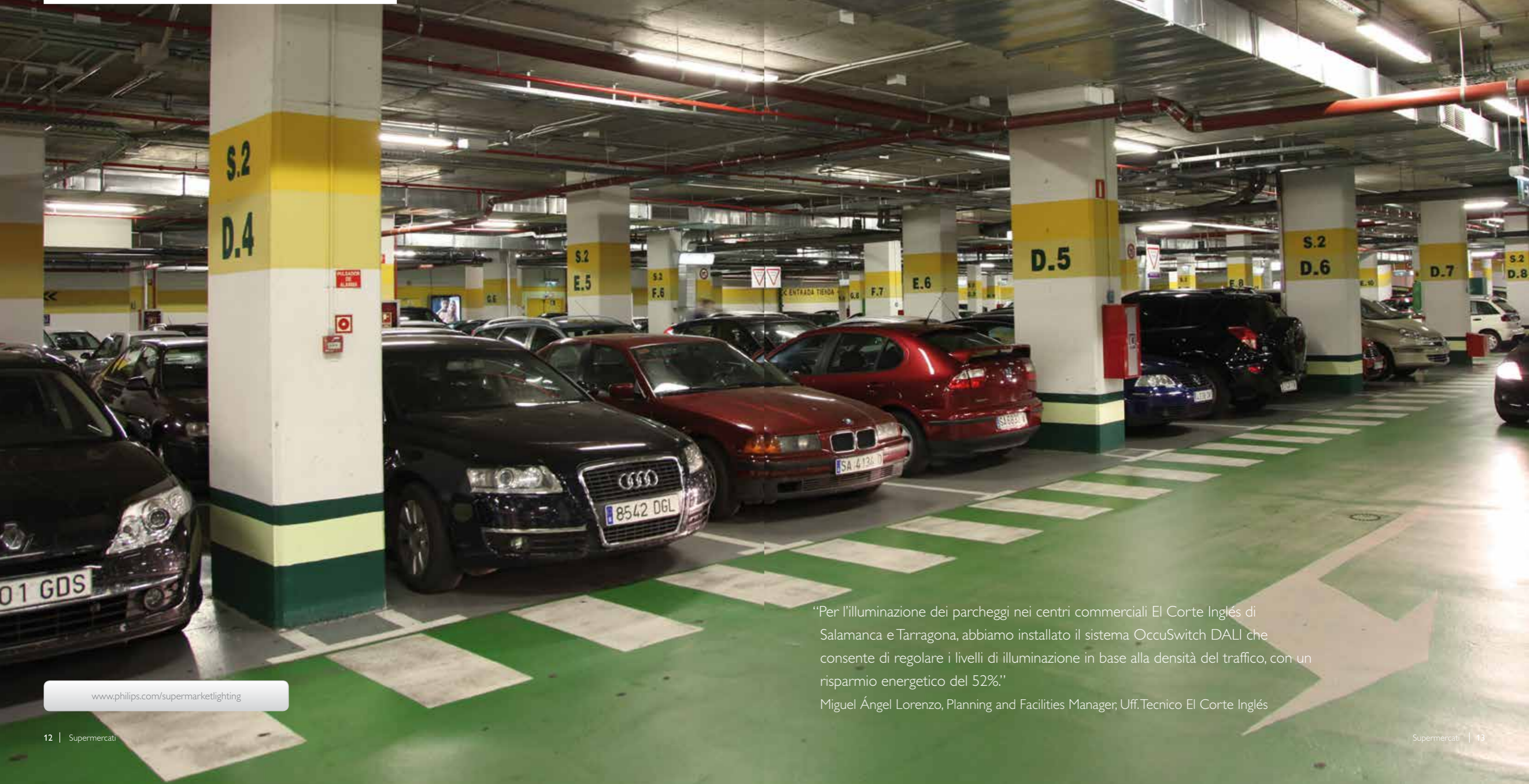
risparmio
energetico
52%

Parceggio presso El Corte Inglés di Salamanca

In collaborazione con Philips, El Corte Inglés ha voluto perseguire l'attuale tendenza al risparmio energetico conformandosi alle leggi vigenti nel nuovo centro commerciale di Salamanca. Le soluzioni sostenibili adottate regolano l'illuminazione in base al rilevamento di presenza dei clienti.

Salamanca, Spagna

Soluzione:
OccuSwitch DALI, MASTER TL-D ECO



“Per l'illuminazione dei parcheggi nei centri commerciali El Corte Inglés di Salamanca e Tarragona, abbiamo installato il sistema OccuSwitch DALI che consente di regolare i livelli di illuminazione in base alla densità del traffico, con un risparmio energetico del 52%.”

Miguel Ángel Lorenzo, Planning and Facilities Manager, Uff. Tecnico El Corte Inglés

www.philips.com/supermarketlighting

02. Frutta e verdura

I prodotti freschi, quali le verdure verdi e gustose e la frutta scintillante, esercitano un particolare effetto di attrattiva sui clienti. La freschezza dei prodotti, inoltre, è indice del livello di qualità del supermercato. L'impiego di illuminazione a luce bianca attira l'attenzione dei clienti sui prodotti freschi. Ottiche speciali e uno spettro dedicato per i cibi freschi esercitano un'ulteriore attrattiva e valorizzano l'immagine di qualità.

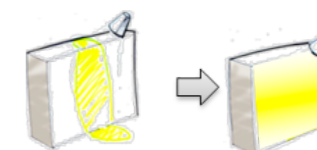


Kaufpark, Iserlohn, Germania



Frutta e verdura al bacio

Philips sa come dare risalto ai cibi freschi in un punto vendita, dalla carne al pesce, dalla frutta alla verdura. Siamo stati la prima società specializzata nel settore a sviluppare soluzioni specifiche per i cibi freschi. I nostri prodotti garantiscono un'illuminazione ottimale grazie a una vasta gamma di apparecchi tra i quali troverà senza difficoltà quello che meglio risponde alle esigenze del marchio. Per i cibi freschi e la verdura, consigliamo l'utilizzo di LED Bianco Autentico o Champagne. Per indicazioni vedere pagina 44.



L'ultima novità nel settore delle applicazioni di illuminazione d'accento a LED è ExactEffect. L'apparecchio direziona la luce esattamente dove richiesto, consentendo un risparmio di energia del 30% rispetto alle migliori soluzioni tradizionali e l'impiego di un numero di apparecchi inferiore del 25%. La lampada alternativa per frutta e verdura è MASTERColour CDM Fresh, che garantisce la resa cromatica unica delle SWD, ma grazie alla migliorata efficienza consente un consumo energetico inferiore del 30%. Possono essere usate su apparecchi per CDM (Elite) con alimentatore standard CDM.

Questa combinazione di prodotti mette in risalto i cibi freschi



www.philips.com/supermarketlighting

Panoramica prodotti, pagina 47



Aumento vendite del 4,7%

La ricerca studia i cibi freschi

Aumento delle entrate da cibi freschi

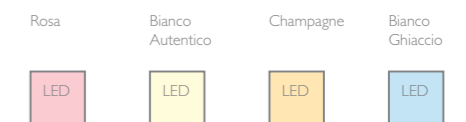
Più che in qualsiasi altra zona del supermercato, questo si verifica nel reparto dei prodotti freschi. L'attrattiva che è in grado di esercitare è per buona parte responsabile dell'immagine e del successo del supermercato.

L'illuminazione giusta non garantisce solo che la merce sia mostrata nel migliore dei modi e che i clienti siano invogliati a comprarla ma mette anche in risalto i punti di forza del punto vendita. Uno studio scientifico condotto da Philips in collaborazione con un dettagliante e l'EHI Retail Institute di Colonia, ha dimostrato che l'illuminazione a LED intelligente può avere un effetto positivo sul successo del reparto prodotti freschi.

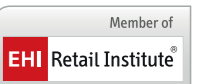
Successo quantificabile

Nel reparto frutta e verdure del supermercato in cui si è svolto lo studio, la vendita di pomodori, lattuga, banane e verdure è aumentata del 4,7%.

Soluzioni di illuminazione a LED per alimenti



Philips è il primo produttore specializzato nell'illuminazione al dettaglio a sviluppare un portafoglio completo destinato alle applicazioni per cibi freschi quali carne, frutta e verdura, pane e pesce. Siamo in grado di fornire l'illuminazione ottimale con una gamma di apparecchi che soddisfano le esigenze di ogni marchio.



www.philips.com/supermarketlighting

Panoramica prodotti, pagina 47

03. Formaggio, panetteria e pasticceria

Il profumo del pane fresco e dei dolci è irresistibile, ma anche il giusto tipo di illuminazione può tentare i clienti a concedersi un piccolo peccato di gola.



Jumbo, Eindhoven, Paesi Bassi



Jumbo, Eindhoven, Paesi Bassi



Jumbo, Eindhoven, Paesi Bassi

Il formaggio è un prodotto delicato che può facilmente guastarsi se non viene conservato, o illuminato, nel modo corretto. È pertanto essenziale assicurarsi che l'illuminazione non crei "punti di calore" che potrebbero comprometterne il sapore. Le soluzioni di illuminazione a LED di Philips sono la scelta ottimale perché il fascio luminoso non irradiando calore elimina la problematica. Il formaggio è esaltato da una luce bianca arricchita da un tocco di giallo che contribuisce ad attirare l'attenzione e a stuzzicare l'appetito dei clienti, incoraggiandoli di conseguenza all'acquisto. Grazie a ottiche e sorgenti efficienti, inoltre, le nostre soluzioni consentono di massimizzare il risparmio energetico, riducendo per esempio il numero di apparecchi.

Il pane fresco deve sembrare appena sfornato. Un'illuminazione di colore bianco-giallo o rosso-marrone lo farà apparire croccante e appetitoso tentando i clienti. Per esaltarne la freschezza è possibile utilizzare un'ottica Champagne. Per i prodotti di pasticceria, la luce bianca fredda è ideale per esaltare l'aspetto della panna montata, che appare fresca e invitante. Un'alternativa è rappresentata dalla lampada CDM Warm che combina la luce calda con un CRI pressoché perfetto di 92 e un'efficienza decisamente elevata. Consigliamo Philips LED Champagne per formaggio, pane e dolci.

Questi prodotti sono la soluzione ideale per far apparire freschi i formaggi esposti sul banco

StyliD Performance Oval Optic LuxSpace Accent Oval Optic Food Pendant MASTERColour CDM Warm Dynalite

ExactEffect

Scelta dell'esperto: LED Champagne

Miglior alternativa: LED Bianco Autentico

Soluzione per formaggio, panetteria e pasticceria

www.philips.com/supermarketlighting

Panoramica prodotti, pagina 47

Scannerizza il codice e scopri informazioni sul progetto Eataly



04. Carne e pesce

Manzo gustoso o agnello succulento. Pesce invitante, appena pescato. Ogni alimento richiede una soluzione di illuminazione specifica per esaltarne freschezza e attrattiva.

Carne

I clienti si basano sull'aspetto della carne per giudicarne la freschezza e la qualità molto più che nel caso di altri alimenti. È dimostrato che la luce bianca calda con toni di rosso regala alle carni un aspetto migliore. Consigliamo di utilizzare LED Rosa per far risaltare la carne al meglio, o LED Bianco Autentico per un aspetto più naturale. I sistemi di controllo come Dynalite garantiscono che il prodotto sia sempre illuminato quando necessario e secondo i livelli adeguati.

Pesce

Per il pesce bianco consigliamo di utilizzare il nostro LED Ghiaccio. La luce bianca brillante crea un effetto abbagliante che, sommato al ghiaccio esposto, fa apparire il pesce più lucido e appetitoso. I pesci dalle carni rosse necessitano invece di una temperatura di colore più calda come LED Bianco Autentico che ne accentua la naturale attrattiva. La CDM alternativa sia per la carne che per il pesce è MASTERColour CDM Fresh, che regala la resa cromatica delle SDW ma grazie a una più elevata efficienza energetica consente di ridurre il consumo di energia del 30% rispetto a queste ultime.

Abbina questi prodotti per migliorare l'aspetto di carne e pesce freschi

Carne	Pesce
Scelta dell'esperto: LED Rosa	Scelta dell'esperto: LED Bianco Ghiaccio
Miglior alternativa: LED Bianco Autentico	Miglior alternativa: LED Bianco Autentico

StyliD Performance Oval Optic **LuxSpace Accent Oval Optic** **Food Pendant**
ExactEffect **LED Cooler module** **MASTERColour CDM Fresh**

Soluzione per carne e pesce

www.philips.com/supermarketlighting

Panoramica prodotti pagina 48



05. Vino

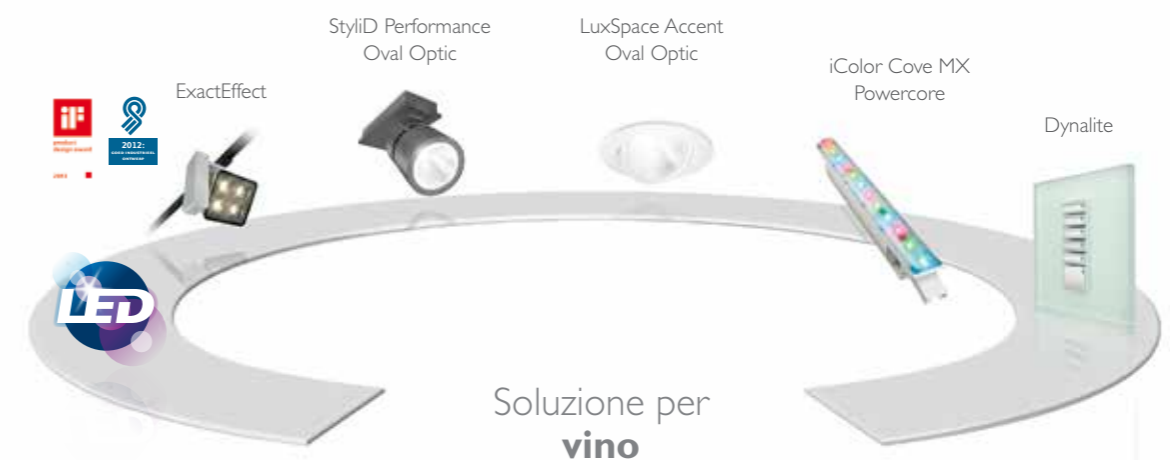
La scelta del vino è un'esperienza che i clienti gustano quanto assaporare la varietà preferita, pertanto è importante creare l'atmosfera giusta.



La luce bianca calda valorizza il colore dei Borgogna, dei Rioja e di Merlot dai toni rossi intensi. Pinot grigio e Sauvignon Blanc appaiono limpidi e freschi con una luce bianca neutra. Per un'atmosfera davvero particolare, si può optare per un'illuminazione d'accento con fasci direzionati e ombre che regalano un tocco sofisticato. L'atmosfera è essenziale nel reparto vino. L'esposizione deve essere accattivante e i clienti devono avere l'impressione di camminare in una cantina virtuale.

Il vino deve essere conservato alla temperatura giusta ed è importante che l'illuminazione non comprometta queste condizioni. StyliD e ExactEffect con LED Champagne creano giochi d'ombre che mettono in risalto l'atmosfera esclusiva del reparto vino, mentre l'illuminazione di nicchie e profili può contribuire a ottenere la giusta atmosfera nel modo più efficiente possibile dal punto di vista energetico. E per stuzzicare il palato è possibile impostare scene luminose a orari diversi del giorno, per attrarre gruppi diversi di clienti.

Crea l'atmosfera di una vera cantina combinando questi prodotti



www.philips.com/supermarketlighting

Panoramica prodotti, pagina 48

Scannerizza il codice e scopri informazioni sul progetto di Schiphol



Aumento vendite del 14%

Punto vendita presso l'aeroporto di Schiphol

L'aeroporto ha trasformato un negozio privo di finestre in un punto di attrattiva per i passeggeri. Utilizzando una superficie a LED di 65m con video a contenuto dinamico, i livelli di illuminazione sono stati sincronizzati per ricreare lo spettacolare scenario dei cieli olandesi. L'esperienza shop in shop multisensoriale promuove, inoltre, i prodotti olandesi. La soluzione Philips ha fatto aumentare del 12% la presenza dei passeggeri e del 14% le vendite.

Amsterdam, Paesi Bassi

Soluzione:

LuxSpace Compact, StyliD Compact, Miniflux, eW Flex SLX, Pharos controller

www.philips.com/supermarketlighting



06. Congelatori e frigoriferi

Le soluzioni di illuminazione a LED di Philips per le unità refrigeranti si dimostrano doppiamente vincenti. Consentono di ridurre i costi energetici del 70% e al contempo di aumentare l'attrattiva. Pizza, verdure e piatti pronti: un freezer ben fornito genera interesse e deve ottenere l'attenzione che merita. I prodotti freschi come burro, latte, carni confezionate, dolci, tramezzini freschi e succhi di frutta devono essere esposti in modo attraente ed essere facilmente accessibili.



Le soluzioni illuminotecniche a LED di Philips studiate per i sistemi di refrigerazione sono il metodo più eco-compatibile e a maggiore efficienza energetica per creare un'esperienza d'acquisto piacevole, migliorare la visibilità dei prodotti e ridurre i costi della refrigerazione. Rispetto alle lampade fluorescenti le nostre alternative a LED consumano una quantità nettamente inferiore di energia e non contengono mercurio né piombo, riducendo significativamente le emissioni di CO₂.

Il nostro sistema esclusivo di ottiche impedisce che la sorgente luminosa sia direttamente visibile al cliente, eliminando fastidiosi effetti riflessi. Grazie all'eccellente uniformità della luce e del colore per l'intera durata di vita estremamente lunga, i LED offrono anche un'illuminazione più brillante e uniforme per valorizzare il colore e l'attrattiva dei cibi freschi. Inoltre, poiché generano una quantità inferiore di calore radiante, consentono anche un minore spreco di energia. Alcuni proprietari dei punti vendita associano sistemi di controllo per incrementare ulteriormente il risparmio energetico ma anche per guidare ed attrarre i clienti nella corsia dei congelatori.

I cibi freddi e congelati necessitano di un abbinamento particolare di prodotti per l'illuminazione



Soluzione per
congelatori e frigoriferi

www.philips.com/supermarketlighting

Panoramica prodotti, pagina 48

risparmio
energetico
70%

Edeka

Il principale rivenditore tedesco nel settore alimentare attribuisce la massima importanza alla freschezza e alla qualità dei prodotti. Per ribadire questo approccio, ha sostituito l'illuminazione nelle unità di refrigerazione con soluzioni a LED Philips per congelatori e frigoriferi. La luce bianca neutra offre un'illuminazione di qualità eccellente e consente a Edeka di ridurre i costi energetici del 70%.

Meine, Germania

Soluzioni:
MASTER LEDtube SA1, Affinium LED Display Module LDM 421

risparmio
energetico
70%

Albert Heijn

Albert Heijn ha aggiornato l'illuminazione dei congelatori presso gli 850 punti vendita della catena con moduli LED Freezer di Philips. La soluzione retrofit offre luce brillante e omogenea che migliora la visibilità e la presentazione dei prodotti realizzando un incredibile risparmio energetico del 70% e una riduzione dei costi di sostituzione delle lampade.

Helmond, Paesi Bassi

Soluzione:
Modulo LED Freezer

“Nel settore dei supermercati, la maggior parte delle unità di refrigerazione era sinonimo di consumo energetico elevato. Il passaggio all'illuminazione a LED ci ha consentito di compiere un notevole passo avanti in termini economici, ecologici e di manutenzione”.

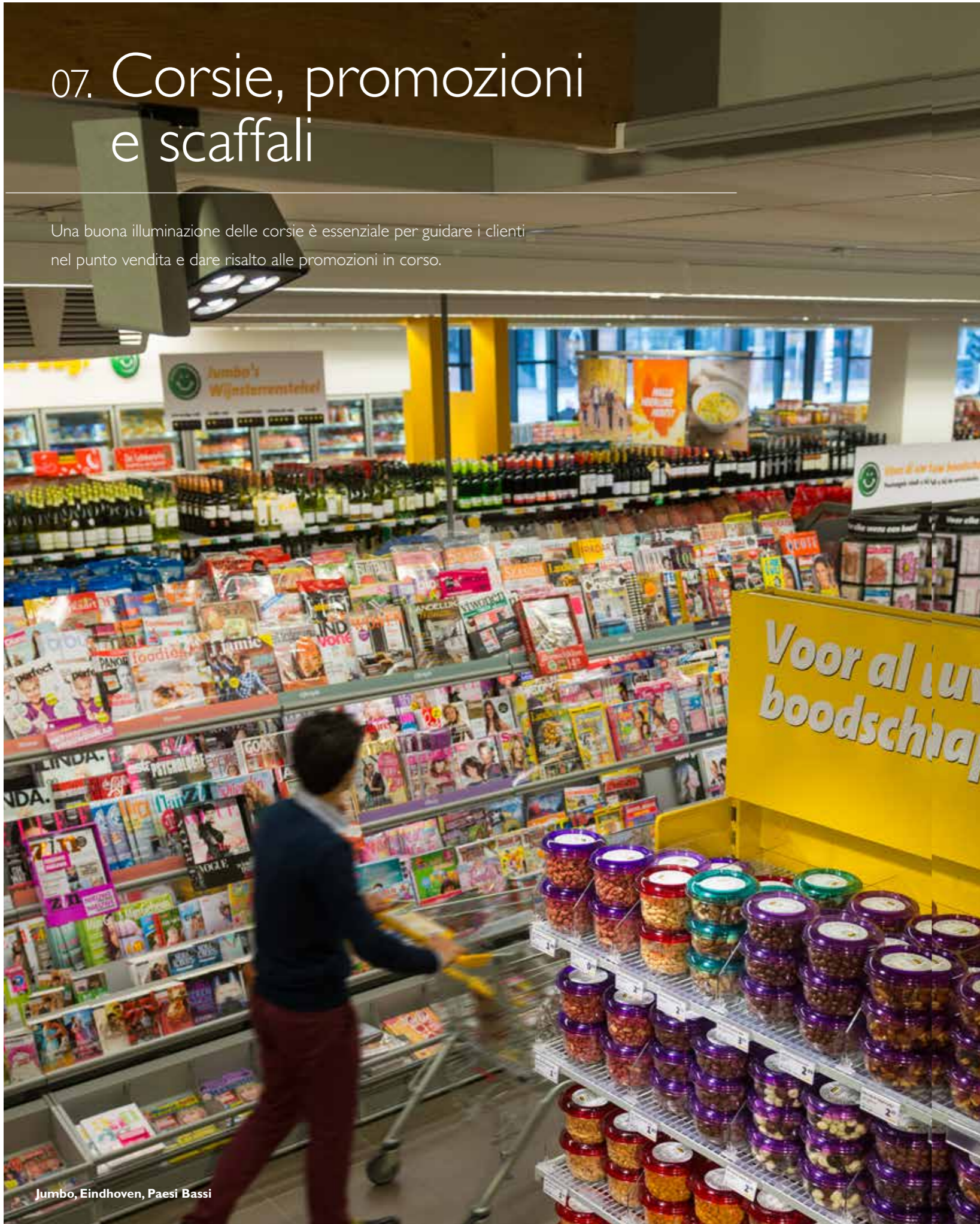
Toralf Ankermann, Manager di EDEKA-Märkte Ankermann

www.philips.com/supermarketlighting

www.philips.com/supermarketlighting

07. Corsie, promozioni e scaffali

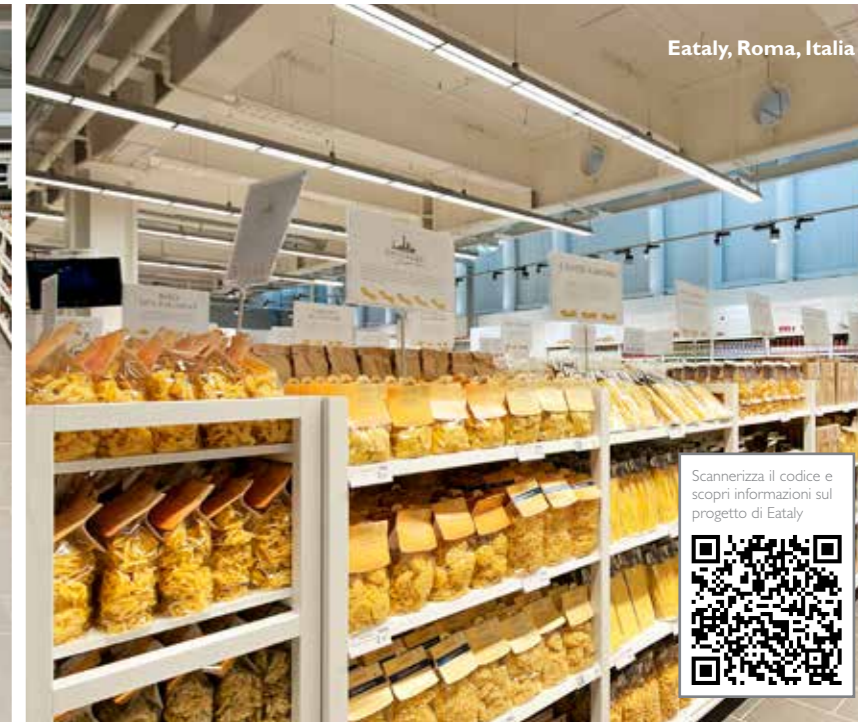
Una buona illuminazione delle corsie è essenziale per guidare i clienti nel punto vendita e dare risalto alle promozioni in corso.



Jumbo, Eindhoven, Paesi Bassi



Eataly, Roma, Italia



Eataly, Roma, Italia

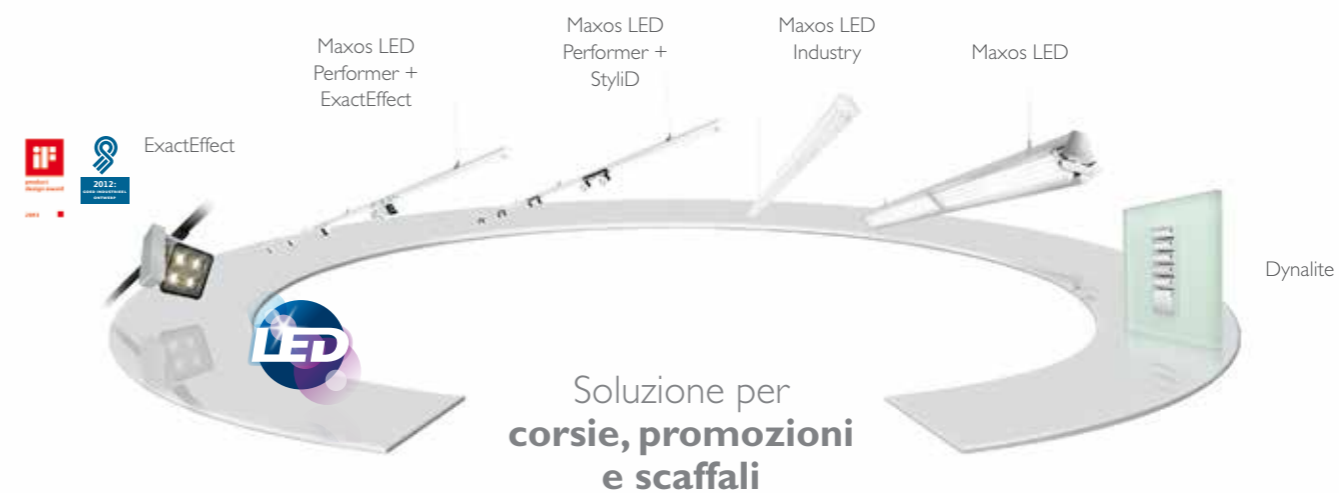
Scannerizza il codice e scopri informazioni sul progetto di Eataly



Le nostre soluzioni a LED dirigono la luce esattamente dove richiesto, creando un illuminamento verticale elevato e rendendo i prodotti sugli scaffali più visibili senza riverbero. Prove approfondite mostrano che le nostre soluzioni garantiscono un'illuminazione affidabile e di elevata qualità per tutta la vita utile della lampada. Inoltre, il passaggio ai LED per l'illuminazione generale consente un ritorno dell'investimento estremamente rapido, soprattutto con la soluzione aggiornabile Maxos Performer e i faretto LED da incasso.

La possibilità di posizionare spot a distanza di 60 cm sul sistema di canalizzazione, le opzioni per la luce di emergenza e l'impiego del daylight harvesting o il rilevamento di presenza, fanno della canalizzazione una soluzione multifunzionale. Attira ulteriormente l'attenzione sulla promozioni in corso abbinando ExactEffect e StyliD e l'illuminazione a LED integrata negli scaffali dando risalto alle offerte e impulso alle vendite.

Utilizza questo abbinamento di prodotti per dare risalto alle offerte migliori



www.philips.com/supermarketlighting

Panoramica prodotti, pagina 49

risparmio
energetico
35%

Consum

Consum è la più grande cooperativa nel bacino del Mediterraneo della Penisola Iberica operante nell'industria della distribuzione. Tra gli obiettivi ecologici fissati per l'anno corrente figura la riduzione dell'impronta di carbonio del 5%. Per dare valore al loro impegno, hanno deciso di sostituire l'intero impianto di illuminazione del punto vendita con soluzioni per illuminazione generale e d'accento di Philips. Il risparmio energetico derivante è pari al 35% rispetto alle soluzioni tradizionali e i costi di manutenzione sono stati azzerati, mantenendo invariati i livelli di illuminazione.

Consum, Betxi, Spagna

Soluzione:
Maxos LED Industry, CoreView Panel, Luce d'accento, LuxSpace Accent, UnicOne LED pendant

“L'impiego della tecnologia LED come punto di partenza è stata una buona intuizione. Attualmente i sistemi a LED di Philips garantiscono il consumo energetico più ridotto sul mercato, oltre a fornire un'illuminazione di livello qualitativo pari a quello del brand CONSUM”.

D. Emilio Bermell, Works Division Manager Divisione Opere, Ufficio Sviluppo – Consum

“Il mio desiderio è che i clienti da noi si sentano a casa. La luce giusta usata al momento giusto crea un’atmosfera casalinga che può influenzare positivamente l’esperienza di acquisto nel punto vendita”

Ruud Versteegen, proprietario di PLUS Heerlerheide

Aumento vendite del
5,5%

Aumento delle vendite presso PLUS

Il supermercato Plus ha adottato un progetto di illuminazione dinamica nell’ambito di un progetto pilota* della durata di 2 anni volto alla valutazione degli effetti della luce d’ambiente sul comportamento dei clienti. Oltre a creare un ambiente più piacevole per il personale, i clienti restano all’interno del negozio l’8% in più rispetto a prima. Senza contare che l’esperienza ha portato a un aumento pari al 5,5% nella spesa grazie all’atmosfera dinamica, dimostrando che è possibile incrementare notevolmente le vendite tramite un’illuminazione discreta.

Heerlerheide, Paesi Bassi

* Durante il progetto, Philips ha collaborato con Hasselt University in qualità di partner indipendente.

www.philips.com/supermarketlighting

08. Casse

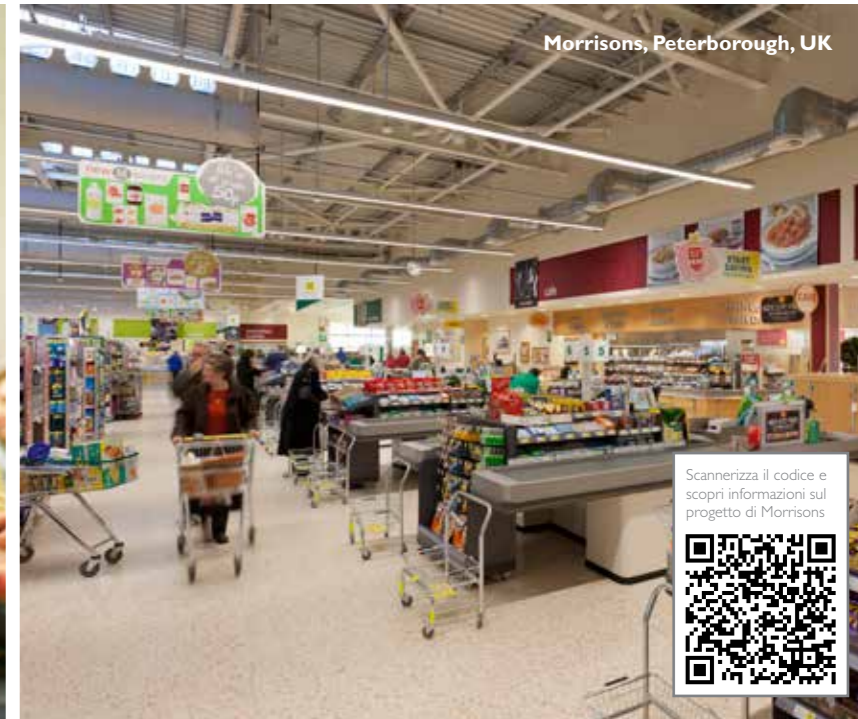
Le casse devono offrire la massima praticità ed essere ben illuminate per consentire al personale di lavorare in modo efficiente e ai clienti di controllare lo scontrino e il resto. Le ottiche altamente efficienti delle nostre soluzioni di illuminazione a LED creano le condizioni perfette, fornendo un'illuminazione conforme a tutte le norme e le linee guida che regolano gli standard di lavoro.



Tesco, Londra, U.K.



PLUS, Heerlerheide, Paesi Bassi



Morrisons, Peterborough, UK



Nei supermercati, l'illuminazione non deve affaticare la vista, soprattutto quella del personale che lavora per molte ore alle casse. Le nostre soluzioni LED forniscono luce di elevata qualità che può essere direzionata con precisione, illuminando la cassa per i clienti ed eliminando il riverbero che può rendere la giornata lavorativa ancora più stressante per i dipendenti.

Grazie a sistemi di controllo intelligenti l'illuminazione dei punti vendita può subire un'evoluzione. I faretto da incasso dimmerabili possono far allontanare i clienti dalle casse vuote quando il personale pronto a servirli scarseggia. Possono però anche essere utilizzati per mettere in evidenza isole promozionali e incoraggiare acquisti d'impulso quando si crea coda alle casse. L'illuminazione può essere quindi regolata in base alla presenza dei clienti all'interno del punto vendita.

Crea le condizioni perfette alle casse con questi prodotti di illuminazione



www.philips.com/supermarketlighting

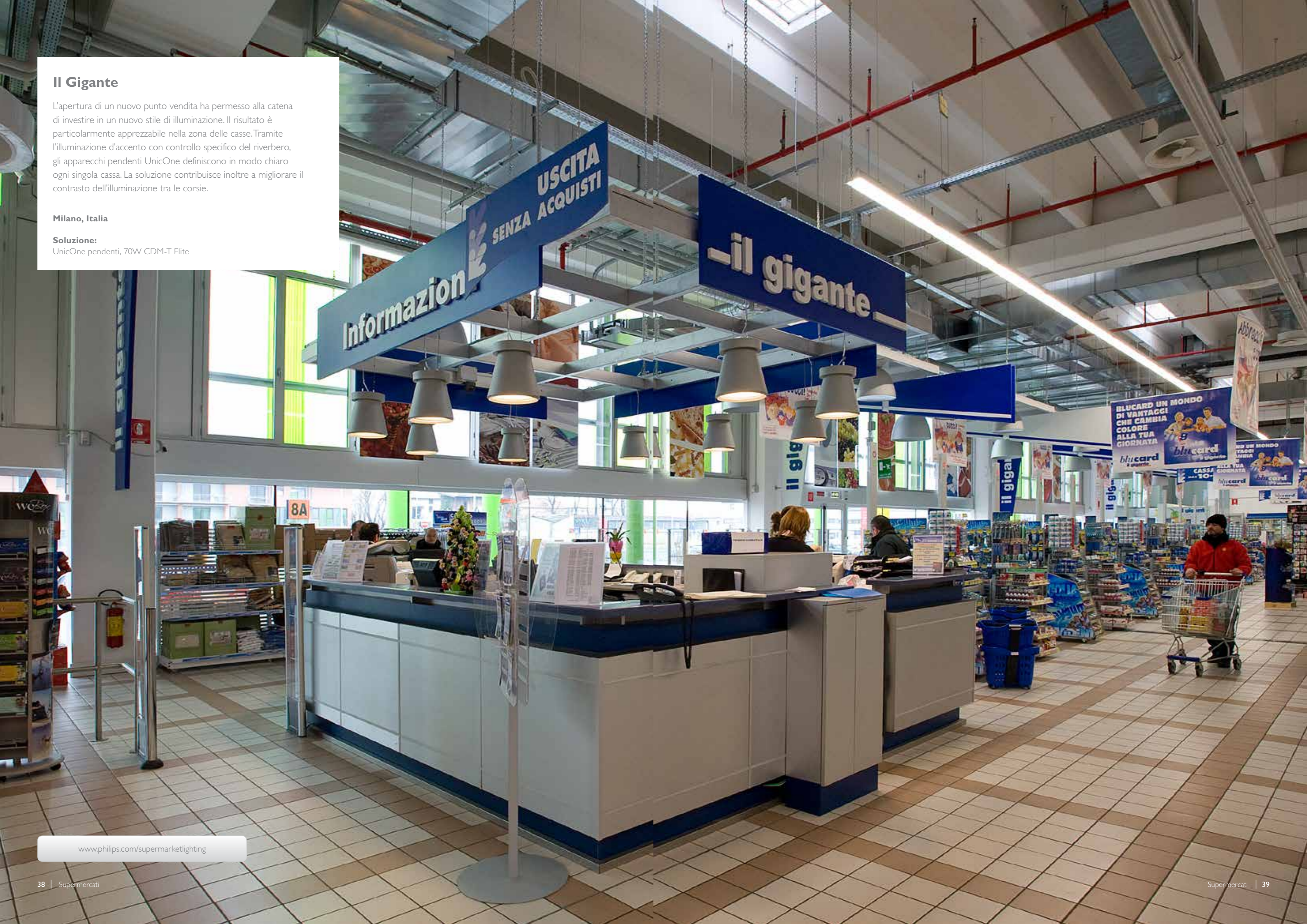
Panoramica prodotti, pagina 49

Il Gigante

L'apertura di un nuovo punto vendita ha permesso alla catena di investire in un nuovo stile di illuminazione. Il risultato è particolarmente apprezzabile nella zona delle casse. Tramite l'illuminazione d'accento con controllo specifico del riverbero, gli apparecchi pendenti UnicOne definiscono in modo chiaro ogni singola cassa. La soluzione contribuisce inoltre a migliorare il contrasto dell'illuminazione tra le corsie.

Milano, Italia

Soluzione:
UnicOne pendenti, 70W CDM-T Elite



Scannerizza il codice e scopri informazioni sul progetto Goodman



09. Magazzino merci e surgelati

Il magazzino deve essere pianificato in funzione di tre fattori: alta visibilità, efficienza operativa e, soprattutto, sicurezza. Questo però non significa che l'illuminazione debba essere attiva 24 ore su 24 generando costi energetici elevati. Il nostro portafoglio LED comprende funzionalità intelligenti, come il rilevamento di presenza, che consente di risparmiare energia, oltre a soluzioni per i magazzini surgelati che garantiscono efficienza energetica anche in condizioni di freddo estremo.



Un'illuminazione uniforme nel luogo di lavoro è essenziale. Oltre a garantire libertà e sicurezza nelle operazioni di stoccaggio e movimentazione merci, offre un ambiente di lavoro ottimale per il personale. I consumi energetici possono essere ridotti regolando l'illuminazione quando il magazzino è vuoto. Poiché assicurano efficienza energetica elevata negli ambienti freddi, i LED sono ideali per il magazzino surgelati. Sono dotati di accensione immediata senza tempo di avvio e durata di vita estremamente lunga.

È importante che il magazzino sia un ambiente di lavoro confortevole per i dipendenti, contraddistinto dall'illuminazione giusta per consentire loro di svolgere il lavoro con la massima tranquillità. Le nostre soluzioni di illuminazione all'avanguardia sono conformi alle norme sulla sicurezza del luogo di lavoro e sono caratterizzate da efficienza energetica.

Questa combinazione di prodotti massimizza la visibilità e l'efficienza del magazzino



www.philips.com/supermarketlighting










Panoramica prodotti, pagina 49



“In un supermercato, il cibo fresco esercita l’attrattiva maggiore – per questo deve trasmettere un’idea di massima freschezza. È il momento di passare a soluzioni di illuminazione a LED per l’illuminazione generale, i frigo, i congelatori e il fresco. Oltre a rendere l’esperienza dei clienti più piacevole, i LED hanno un effetto positivo sull’ambiente con il vantaggio di un tempo di ammortamento estremamente interessante. Cambia adesso.”

Per ulteriori informazioni: www.philips.com/supermarketlighting

Philips ha sviluppato un portafoglio LED completo per i cibi freschi

Portafoglio LED completo per cibi freschi				
	LED Rosa	LED Bianco Autentico	LED Champagne	LED Bianco Ghiaccio
Carne	 Esalta il rosso	 Visione naturale, esalta leggermente il rosso		
Frutta e verdura		 Visione naturale, esalta leggermente il rosso	 Atmosfera estremamente accogliente	
Formaggio		 Visione naturale	 Esalta il giallo	
Panetteria e pasticceria			 Atmosfera estremamente accogliente	
Pesce		 Visione naturale, esalta leggermente il rosso		 Esalta la freschezza, facendo brillare il ghiaccio

Scegli gli effetti luminosi e gli apparecchi che meglio sposano il tuo brand e l’ottica

Faretto				
	LED Rosa	LED Bianco Autentico	LED Champagne	LED Bianco Ghiaccio
StyliD	✓	✓	✓	✓
ExactEffect	✓	✓	✓	✓

Faretto da incasso				
	LED Rosa	LED Bianco Autentico	LED Champagne	LED Bianco Ghiaccio
LuxSpace Accent	✓	✓	✓	✓

Lampade pendenti e downlight				
	LED Rosa	LED Bianco Autentico	LED Champagne	LED Bianco Ghiaccio
Fugato LED		✓	✓	✓
UnicOne LED	✓	✓	✓	✓
Food Pendant	✓	✓	✓	✓

Frigo e congelatori				
	LED Rosa	LED Bianco Autentico	LED Champagne	LED Bianco Ghiaccio
Affinium LED	✓	✓		
InteGrade		✓		
Master LEDtube SA1	✓			
Master LEDtube SA2	✓			

Panoramica dei prodotti

Philips offre una gamma completa di soluzioni d'illuminazione per qualsiasi applicazione o requisito di illuminazione nel settore dei supermercati.

Per ulteriori informazioni:
www.philips.com/catalog



01. Parcheggio e facciata



DecoFlood²

- Ottiche migliori della categoria e ottima mescolanza dei colori
- Non necessita di colla: riparabile e sostenibile
- Integrazione perfetta con la gamma tradizionale DecoFlood²



Koffer² LED Fortimo

- Soluzione efficiente per l'illuminazione delle strade aggiornabile alla tecnologia LED
- Funzionalità di emissione luminosa costante (CLO, Constant Light Output)
- Emissione luminosa uniforme



MASTER LEDtube GA110

- Risparmio energetico del 50% rispetto ai tubolari fluorescenti
- Soluzione retrofit per lampade T8 esistenti su installazioni con reattore EM
- Massima sicurezza per installazione e applicazione



eWi/W & ColorGraze Powercore

- Regolabile dal bianco caldo al bianco freddo
- Colore uniforme con Optibin®
- Efficienza energetica e facilità di installazione

02. Frutta e verdura



ExactEffect

- Soluzione di illuminazione d'accento a LED per tutte le applicazioni dei supermercati: corsie, testate di gondola e cibo fresco
- Riduce il numero di apparecchi e consente di risparmiare energia: ottiche dal design ovale per il massimo intervallo tra apparecchi
- Disponibile nelle quattro varianti dei cibi freschi



StyliID Performance Oval Optic

- Flusso luminoso elevato ed effetti d'illuminazione d'accento potenti
- Luce d'accento di alta qualità con un pacchetto lumen elevato grazie al sistema riflettore dedicato e CRI elevato (90)
- Disponibile nelle quattro varianti dei cibi freschi



LuxSpace Accent Oval Optic

- Flusso luminoso elevato ed effetti d'illuminazione d'accento potenti
- Luce d'accento di alta qualità con un pacchetto lumen elevato grazie al sistema riflettore dedicato e CRI elevato (90)
- Disponibile nelle quattro varianti dei cibi freschi



Food Pendant

- Spettro colore specifico per valorizzare i colori dei cibi freschi
- Assenza di calore e raggi UV nel fascio
- Disponibile per le quattro varianti dei cibi freschi: LED Rosa, LED Bianco Autentico, LED Champagne e LED Bianco Ghiaccio



StoreFit

- Risparmio energetico del 30% rispetto a CDM
- Flessibile: 3 varianti, 3 colori, 3 fasci



MASTERColour CDM Fresh

- Ottimo potenziamento del colore (rosso, verde, arancione e blu)
- Luce fresca
- Efficienza energetica del 60% rispetto alle SDW esistenti

potenziamento?

03. Formaggio, panetteria e pasticceria



ExactEffect

- Soluzione di illuminazione d'accento a LED per tutte le applicazioni dei supermercati: corsie, testate di gondola e cibo fresco
- Riduce il numero di apparecchi e consente di risparmiare energia: ottiche dal design ovale per il massimo intervallo tra apparecchi
- Disponibile nelle quattro varianti dei cibi freschi



StyliID Performance Oval Optic

- Flusso luminoso elevato ed effetti d'illuminazione d'accento potenti
- Luce d'accento di alta qualità con un pacchetto lumen elevato grazie al sistema riflettore dedicato e CRI elevato (90)
- Disponibile nelle quattro varianti dei cibi freschi



LuxSpace Accent Oval Optic

- Flusso luminoso elevato ed effetti d'illuminazione d'accento potenti
- Luce d'accento di alta qualità con un pacchetto lumen elevato grazie al sistema riflettore dedicato e CRI elevato (90)
- Disponibile nelle quattro varianti dei cibi freschi



Food Pendant

- Spettro colore specifico per valorizzare i colori dei cibi freschi
- Assenza di calore e raggi UV nel fascio
- Disponibile per le quattro varianti dei cibi freschi: LED Rosa, LED Bianco Autentico, LED Champagne e LED Bianco Ghiaccio



MASTERColour CDM Warm

- Temperatura di colore calda (2500 K)
- Elevata efficienza energetica
- Eccellente mantenimento dei lumen (80% a 15.000 ore)



Dynalite

- Risparmio energetico pari al 60%
- Rilevazione di presenza, dimmerazione in base alla luce naturale
- Controllo sofisticato, stato del sistema completo

04. Carne e pesce



ExactEffect

- Soluzione di illuminazione d'accento a LED per tutte le applicazioni dei supermercati: corsie, testate di gondola e cibo fresco
- Riduce il numero di apparecchi e consente di risparmiare energia: ottiche dal design ovale per il massimo intervallo tra apparecchi
- Disponibile nelle quattro varianti dei cibi freschi



StyliID Performance Oval Optic

- Flusso luminoso elevato ed effetti d'illuminazione d'accento potenti
- Luce d'accento di alta qualità con un pacchetto lumen elevato grazie al sistema riflettore dedicato e CRI elevato (90)
- Disponibile nelle quattro varianti dei cibi freschi



LuxSpace Accent Oval Optic

- Flusso luminoso elevato ed effetti d'illuminazione d'accento potenti
- Luce d'accento di alta qualità con un pacchetto lumen elevato grazie al sistema riflettore dedicato e CRI elevato (90)
- Disponibile nelle quattro varianti dei cibi freschi



Food Pendant

- Spettro colore specifico per valorizzare i colori dei cibi freschi
- Assenza di calore e raggi UV nel fascio
- Disponibile per le quattro varianti dei cibi freschi: LED Rosa, LED Bianco Autentico, LED Champagne e LED Bianco Ghiaccio



LED Cooler module

- Design compatto per frigoriferi con porte chiuse, installazione più rapida
- Fino al 70% di risparmio energetico
- Moduli migliorati per congelatori a pozzo grazie alla nuova copertura



MASTERColour CDM Fresh

- Ottimo potenziamento del colore (rosso, verde, arancione e blu)
- Luce fresca
- Efficienza energetica del 60% rispetto alle SDW esistenti

05. Vino



ExactEffect

- Soluzione di illuminazione d'accento a LED per tutte le applicazioni dei supermercati: corsie, testate di gondola e cibo fresco
- Riduce il numero di apparecchi e consente di risparmiare energia: ottiche dal design ovale per il massimo intervallo tra apparecchi
- Disponibile nelle quattro varianti dei cibi freschi



StyliID Performance Oval Optic

- Flusso luminoso elevato ed effetti d'illuminazione d'accento potenti
- Luce d'accento di alta qualità con un pacchetto lumen elevato grazie al sistema riflettore dedicato e CRI elevato (90)
- Disponibile nelle quattro varianti dei cibi freschi



LuxSpace Accent Oval Optic

- Flusso luminoso elevato ed effetti d'illuminazione d'accento potenti
- Luce d'accento di alta qualità con un pacchetto lumen elevato grazie al sistema riflettore dedicato e CRI elevato (90)
- Disponibile nelle quattro varianti dei cibi freschi



iColor Cove MX Powercore

- Scelta illimitata di colori ed effetti dinamici con colori saturi
- Montaggio e posizionamento flessibili
- Compatibile con i principali sistemi di controllo



Dynalite

- Risparmio energetico pari al 60%
- Distribuzione omogenea della luce nell'intera unità naturale
- Controllo sofisticato, stato del sistema completo

06. Frigoriferi e congelatori



InteGrade LED System

- L'integrazione estetica dell'illuminazione a LED consente di ottenere linee di luce continue con una distribuzione uniforme della stessa
- Risparmio energetico pari al 65% (10 W rispetto a un sistema T15 28 W)
- Design compatto per frigoriferi con porte chiuse, installazione più rapida



MASTER LEDtube SA1

- Soluzione retrofit per lamapade TL nei frigoriferi aperti
- Efficienza energetica migliorata per risparmi fino al 54%
- Ottiche hig-tech: uniformità eccellente e minimo riverbero



MASTER LEDtube SA2

- Soluzione retrofit per illuminazione sotto pensile
- Risparmio energetico superiore al 75% rispetto alle luci fluorescenti
- Luce diretta sulla merce con attacco terminale a rotazione



Affinium LED Display Module LDM 421

- Risparmi energetici notevoli
- Integrato nella calotta del congelatore
- Le ottiche del modulo indirizzano la luce verticalmente nell'unità



Affinium LED Display Module LDM 422

- TCO eccellente con tempi di ammortamento interessanti
- Distribuzione omogenea della luce nell'intera unità
- Integrazione estetica dei moduli compatti nelle unità



Affinium LED Display Module LDM 400

- Ideale per congelatori/frigoriferi verticali con porte a vetri
- Possibilità di ottenere ingenti risparmi energetici
- Due diverse versioni di illuminazione: Vision Plus e Value Plus



07. Corsie, promozioni e scaffali



ExactEffect

- Soluzione di illuminazione d'accento a LED per tutte le applicazioni dei supermercati: corsie, testate di gondola e cibo fresco
- Riduce il numero di apparecchi e consente di risparmiare energia: ottiche dal design ovale per il massimo intervallo tra apparecchi
- Disponibile per le quattro varianti dei cibi freschi



Maxos LED Performer + ExactEffect

- Soluzione a fila continua con distribuzione uniforme che sostituisce fino a 2 T5 49W con 7500 lumen
- Fascio ottimizzato per qualsiasi applicazione, controllo del riverbero
- Risparmi energetici pari al 50% rispetto alla tecnologia tradizionale



Maxos LED Performer + StyliD

- Soluzione a fila continua con distribuzione uniforme che sostituisce fino a 2 T5 49W con 7500 lumen
- Fascio ottimizzato per qualsiasi applicazione, controllo del riverbero
- Risparmi energetici pari al 50% rispetto alla tecnologia tradizionale



Maxos LED Industry

- Fino a 5500 lumen e 118lm/W per un risparmio energetico massimo
- Regala profondità e vivacità alla merce esposta, con un controllo del riverbero eccellente
- Per aggiornare un sistema Maxos o TTX400 al LED



Maxos LED

- Design esclusivo per l'illuminazione dei punti vendita, flessibile e a prova di futuro
- Luce a LED confortevole in bianco caldo e neutro
- Illuminazione eccellente dei prodotti, in particolare sugli scaffali



Dynalite

- Risparmio energetico pari al 60%
- Rilevazione di presenza, dimmerazione in base alla luce naturale
- Controllo sofisticato, stato del sistema completo

08. Casse



Maxos LED Performer + StyliD

- Soluzione a fila continua con distribuzione uniforme che sostituisce fino a 2 T5 49W con 7500 lumen
- Fascio ottimizzato per qualsiasi applicazione, controllo del riverbero
- Risparmi energetici pari al 50% rispetto alla tecnologia tradizionale



SmartForm LED

- Apparecchio ultrapiatto con sorgente luminosa a LED
- Abbina illuminazione della migliore qualità e design essenziale e distintivo
- Soluzione ideale per qualsiasi situazione



Maxos LED Industry

- Fino a 5500 lumen e 118lm/W per un risparmio energetico massimo
- Regala profondità e vivacità alla merce esposta, con un controllo del riverbero eccellente
- Per aggiornare un sistema Maxos o TTX400 al LED



LuxSpace

- Downlight dimmerabile ad alta efficienza
- Eccellente qualità della luce, design elegante
- Gamma di formati compatti, facilità di installazione



Dynalite

- Risparmio energetico pari al 60%
- Rilevazione di presenza, dimmerazione in base alla luce naturale
- Controllo sofisticato, stato del sistema completo

09. Magazzino merci e surgelati



Pacific LED

- Apparecchio impermeabile IP66 di ottima qualità
- Adatto a numerose applicazioni
- Facilità di installazione



Gentlespace

- Incredibile efficienza energetica: risparmio energetico fino al 40% rispetto ai sistemi HPI-P
- Motore LED modificabile
- Design compatto per la massima flessibilità di applicazione



Maxos LED Industry

- Fino a 5500 lumen e 118lm/W per un risparmio energetico massimo
- Regala profondità e vivacità alla merce esposta, con un controllo del riverbero eccellente
- Per aggiornare un sistema Maxos o TTX400 al LED



MASTER LEDtube GA110

- Risparmio energetico del 50% rispetto ai tubolari fluorescenti
- Soluzione retrofit per lampade T8 esistenti su installazioni con reattore EM
- Massima sicurezza per installazione e applicazione



Dynalite

- Risparmio energetico pari al 60%
- Rilevazione di presenza, dimmerazione in base alla luce naturale
- Controllo sofisticato, stato del sistema completo



©2012 Koninklijke Philips Electronics N.V.
All rights reserved.

Tutti i diritti riservati.
Data di pubblicazione: dicembre 2012



Scannerizza il codice e scopri altre informazioni sui LED!



Android



iOS