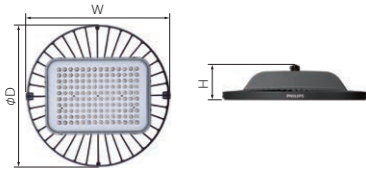


製品寸法



タイプ	D (mm)	W (mm)	H (mm)
LED110	379	382	96
LED160	417	418	105
LED200	452	454	107

製品スペック

タイプ	消費電力 (W)	器具光束 (lm)	器具効率 (lm/W)	定格電圧 (V)	使用環境温度 (°C)	器具重量*1 (kg)
LED110	85	11,000*2	129	120-242	-30~+50	3.6
LED160	120	16,000	133	120-242	-30~+45	4.2
LED200	155	20,000	129	120-242	-30~+45	4.8

タイプ	駆動周波数 (Hz)	色温度 (K)	演色指数 (Ra)	製品寿命 (時間 [L70B50])	IP (防塵・防水指数)	調光 (オプション)
LED110	50/60	4,000 / 6,500	80	50,000	65	DALI*2
LED160						
LED200						

\*1 付属電源線、及び同梱フックの重量は別となります。 \*2 LED110タイプは、DALI仕様の際、10,000lmとなります。

製品型番・価格

器具	型番	希望小売価格	型番	希望小売価格	型番	希望小売価格
	BY698P LED110/CW PSU WB L3000 JP	59,000円 (税抜)	BY698P LED160/CW PSU WB L3000 JP	69,000円 (税抜)	BY698P LED200/CW PSU WB L3000 JP	89,000円 (税抜)
	BY698P LED110/NW PSU WB L3000 JP		BY698P LED160/NW PSU WB L3000 JP		BY698P LED200/NW PSU WB L3000 JP	
	BY698P LED110/CW PSD WB L3000 JP	72,000円 (税抜)	BY698P LED160/CW PSD WB L3000 JP	92,000円 (税抜)		
	BY698P LED110/NW PSD WB L3000 JP		BY698P LED160/NW PSD WB L3000 JP			
取付アイテム	BY698Z Bracket LED110	6,000円 (税抜)	BY698Z Bracket LED160	7,500円 (税抜)	BY698Z Bracket LED200	9,000円 (税抜)

型番の見方

BY698P LED110 / NW PSU WB L3000 JP

型式	タイプ	色温度	調光	配光	電源ケーブル長さ	仕様
	LED110 : 11,000lm LED160 : 16,000lm LED200 : 20,000lm	NW : 4,000K CW : 6,500K	PSU : 調光なし PSD : DALI調光	WB : 広角 NB : 狭角	L3000 : 3m	JP : 日本向け

**安全に関するご注意** ●正しく安全にお使いいただくために、ご使用前に必ず「取扱説明書」をよくお読みください。  
●熱、湿気、ホコリなどの影響や、使用の度合いにより部品が劣化し、故障したり、時には安全性を損なって事故につながることもあります。

**調光についてのご注意** 調光については、使用する調光器や環境、条件によって適合性が異なります。事前の点灯テストをおすすめいたします。  
詳細はお問い合わせください。

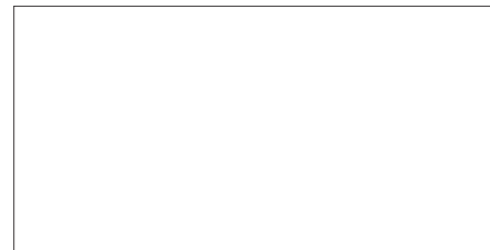
●本紙の内容は2016年11月現在のものです。 ●製品改良のため、仕様・外観は予告なしに変更することがあります。 ●本紙上の色等は、印刷の関係上、実際の色等と異なることがあります。  
●本文中の比較値は、当社またはフィリップス海外調べのデータに基づきます。 ●記載の製品名などの固有名称は、Koninklijke Philips N.V. またはその他の会社の商標または登録商標です。  
●本紙中の事例写真はイメージです。

フィリップス ライティング ジャパン合同会社

〒108-8507 東京都港区港南2-13-37  
フィリップスビル  
TEL 03-3740-5156  
FAX 03-3740-5163



[販売代理店]



PHILIPS

Industry

GreenPerform Highbay



GreenPerform  
Highbay Series

グリーンパフォーム ハイベイシリーズ

# GreenPerform Highbay Series

## グリーンパフォーム ハイベイシリーズ

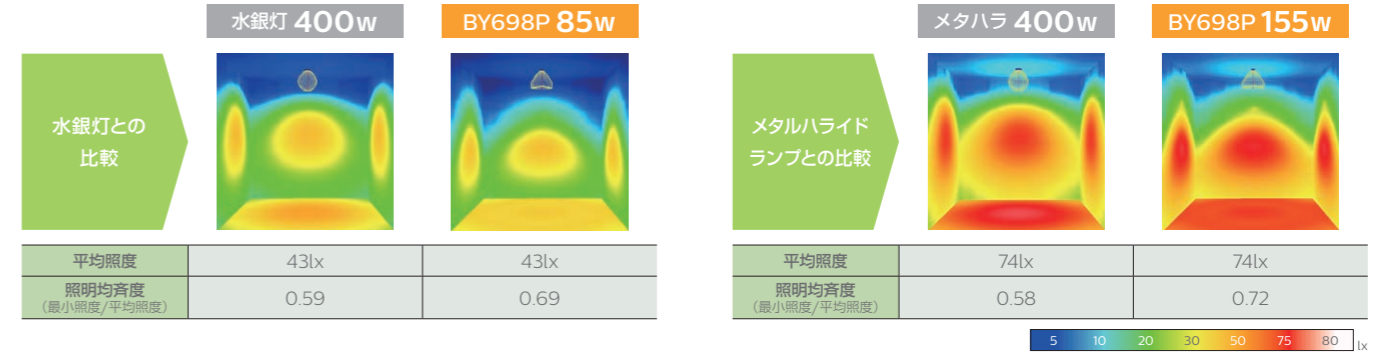


商業施設や工場、倉庫で大幅な省エネを実現する大光量タイプの高天井灯。

従来の水銀灯器具から“グリーンパフォーム ハイベイシリーズ”にリニューアルすることで、大幅な省エネ効果が得られ、寿命も長くなります。空間の明るさをリニューアル前とほぼ同等に保ちながら、消費電力とランニングコストを削減します。



**比較例1 置き換えの場合** 導入前と比べても明るさを保持したままで省エネを実現できます。



**比較例2 新規導入バリエーション** 設置する場所や規模によって、さまざまな対応が可能です。

主な導入先	保管倉庫など	作業を伴う倉庫など	視作業を伴う製造工場など
照度	150lx	300lx	500lx
広さ 30m×20m 天井高10m	BY698P LED 110 WB	BY698P LED 160 WB	BY698P LED 200 WB
器具間隔/台数	W:6m, D:6.6m 15台	W:6m, D:5m 20台	W:5m, D:4m 30台
平均照度	162lx	312lx	578lx
照明均斉度 (最小照度/平均照度)	0.45	0.44	0.45
広さ 30m×20m 天井高20m	BY698P LED 200 NB	BY698P LED 200 NB	BY698P LED 200 NB
器具間隔/台数	W:7.5m, D:6.67m 12台	W:6m, D:5m 20台	W:4.3m, D:4m 35台
平均照度	189lx	312lx	558lx
照明均斉度 (最小照度/平均照度)	0.47	0.48	0.49

※本照度計算は以下の条件で行っております。 ※全ての照度計算は保守照度にて計算を行っております。  
 ※弊社LED(O.8)弊社標準係数、水銀灯(O.69)、メタハラランプ(O.61) [( )内の数値は保守率を示す。] ※反射率は天井50%、壁30%、床10%  
 ※上記の比較資料は水銀灯400W:器具光束14,000lm(効率64%)、メタハラ400W:器具光束26,000lm(効率68%)弊社器具にて比較しております。

### 薄型設計

デザイン性と実用性を兼ね備えた薄型設計なので、従来の水銀灯と比べて天井空間がより広く感じられます。

### 防塵・防水性能

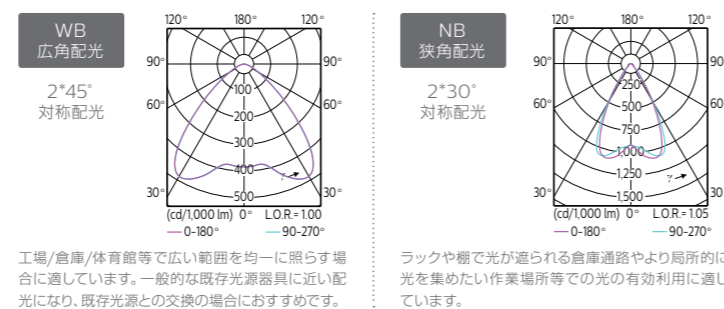
IP65適合の防塵・防水性能により、粉塵の多い場所や湿度の高い環境等でもご使用いただけます。

### 高い演色性(Ra80)

演色指数も高く、スポーツや競技で使用される体育館や、工場・倉庫などの作業環境などに適しています。

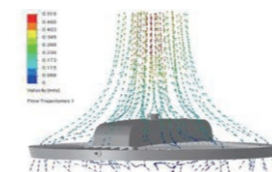
### フィリップスならではの配光制御

器具配灯を意識した配光制御により高い均斉度を確保でき、器具直下の照度も抑えられます。



### メンテナンスフリー

放熱効果を利用した構造により上昇気流を生み出し、器具に堆積するホコリを軽減できるので、メンテナンスの手間が省けます。



### 3種の取付け方法

**アーム (別売)** 取付例

**フック (同梱)** 取付例

**パイプ** 取付例

タイプ	対応アーム型式	重量*
LED110	BY698Z Bracket LED110	1.4kg
LED160	BY698Z Bracket LED160	1.5kg
LED200	BY698Z Bracket LED200	1.6kg

※付属電源線、及び同梱フックの重量は別となります。