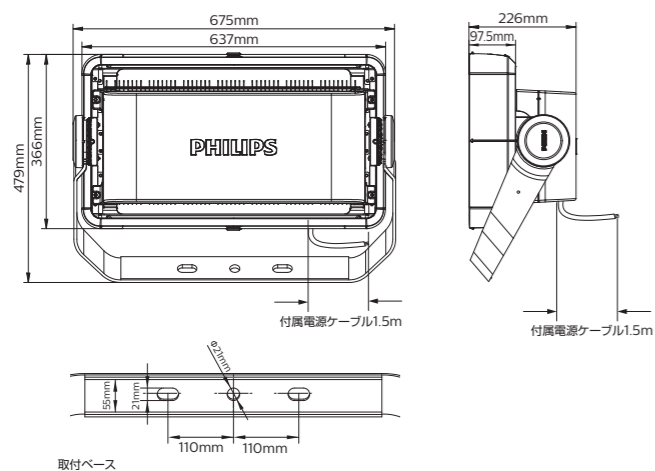




### 製品寸法



### 製品スペック

入力電圧 (V)	200
周波数 (Hz)	50/60
消費電力 (W)	480
器具光束 (lm)	50,400
器具効率 (lm / W)	105
色温度 (K)	4,000 / 5,700
CRI	70
重量 (kg)	22
IP	66
配光 (4種類)	狭角(NB) 対称中角(SMB) 対称広角(SWB) 非対称(AWB)
器具寿命 (時間 [L70B50])	50,000 @Ta35
使用環境温度 (°C)	-40 ~ +50
ドライバー	一体型
電源ケーブル	1.5m

### 製品型番・価格

型番	希望小売価格	型番	希望小売価格
BVP621 LED504/CW 480W 200V NB JP	370,000円 (税抜)	BVP621 LED504/NW 480W 200V NB JP	370,000円 (税抜)
BVP621 LED504/CW 480W 200V SMB JP		BVP621 LED504/NW 480W 200V SMB JP	
BVP621 LED504/CW 480W 200V SWB JP		BVP621 LED504/NW 480W 200V SWB JP	
BVP621 LED504/CW 480W 200V AWB JP		BVP621 LED504/NW 480W 200V AWB JP	

### 型番の見方

BVP621 LED504 / CW 480W 200V NB JP

型式

タイプ

色温度

消費電力

入力電圧

配光

仕様

NW: 4,000K  
CW: 5,700K

N B: 狭角  
SMB: 対称中角  
SWB: 対称広角  
AWB: 非対称

JP: 日本向け



#### 安全に関するご注意

- 正しく安全にお使いいただくために、ご使用前に必ず「製品仕様図」をよくお読みください。
- 熱、湿気、ホコリなどの影響や、使用の度合いにより部品が劣化し、故障したり、時には安全性を損なって事故につながることもあります。

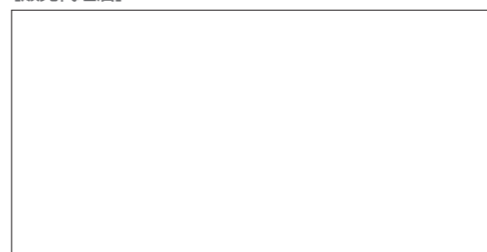
- 本紙の内容は2016年12月現在のものです。●製品改良のため、仕様・外観は予告なしに変更することがあります。●本紙上の色等は、印刷の関係上、実際の色等と異なることがあります。
- 本文中の比較値は、当社またはフィリップス海外調べのデータに基づきます。●記載の製品名などの固有名称は、Koninklijke Philips N.V. またはその他の会社の商標または登録商標です。
- 本紙中の事例写真はイメージです。

#### フィリップス ライティング ジャパン合同会社

〒108-8507 東京都港区港南2-13-37  
 フィリップスビル  
 [フィリップス ライティング サポートデスク]  
 電話番号: 050-5577-9379  
 受付時間: 9:00~18:00(土・日・祝および年末年始を除く)



[販売代理店]



# PHILIPS

## Outdoor Lighting

### SportsStar LED



# SportsStar LED

## Area lighting version

—— スポーツスターLED エリアライティングバージョン ——

# SportsStar LED

## Area lighting version

スポーツスターLED  
エリアライティングバージョン



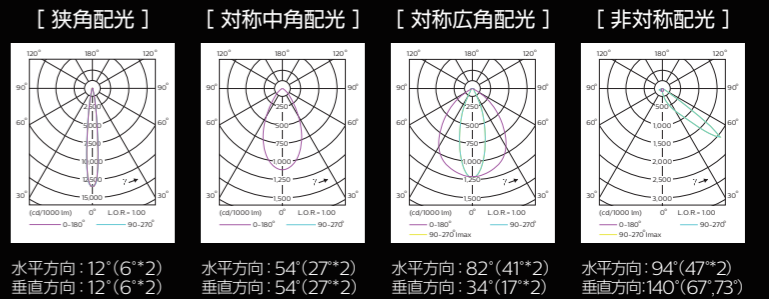
### 明るさとコストパフォーマンスの両立を実現します。

スポーツ施設や大規模駐車場といった屋外施設用の大光量タイプのLED投光器。施設の規模や用途に適切な明るさを実現しながら、最適なコストパフォーマンスを発揮します。

#### 高効率

4つの配光タイプで  
快適な照明環境を作ります。

配光タイプを効果的に組み合わせることで、グレアや均斉度に配慮しながら理想的な明るさを確保できます。



#### 高強度

さまざまな環境に対応できる  
高い防塵防水性能。

保護等級 IP66 の頑強さと、-40 ~ +50℃ の幅広い使用環境温度で、設置環境を選びません。

#### 低コスト

導入・メンテナンスコスト軽減の  
電源内蔵タイプ。

施工性がよく、導入が容易です。また、設計寿命 50,000 時間で、ランニングコストも軽減します。

#### 省エネ

器具効率 105lm/W の  
パフォーマンスで省エネを実現。

50,400lm の高い光束量でありながら、従来光源と比較しても、大幅な省エネ効果を見込めます。

## 照度シミュレーション事例

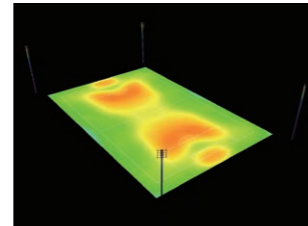
スポーツを行う際に  
要求される照明要件

- レベルII 観客のいる地域全体又は特定地域における一般的な運動競技会。高水準のトレーニング。(中規模のスポーツ施設)
- レベルIII 観客のいない特定地域の運動競技会、学校体育又はレクリエーション活動。一般のトレーニング。(小規模のスポーツ施設)

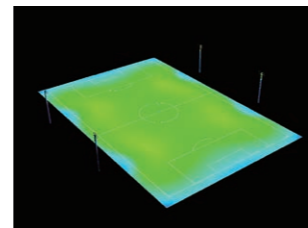
### サッカーグラウンド Soccer



レベル II [中規模]	照明要件	照度: 200lx、照度均斉度: 0.5 以上 グレア値: 50 以下 平均演色評価指数: 60 以上
	想定	照明面積 7,750m <sup>2</sup>
照明方式	照明塔 4 基 コーナー配置	
照明設置	照明塔 4 段 (29m / 30m / 31m / 32m)	
器具台数	64 台	



レベル III [小規模]	照明要件	照度: 100lx 照度均斉度: 0.3 以上 グレア値: 55 以下
	想定	照明面積 7,750m <sup>2</sup>
照明方式	照明塔 4 基 サイト配置	
照明設置	照明塔 2 段 (15m / 16m)	
器具台数	32 台	

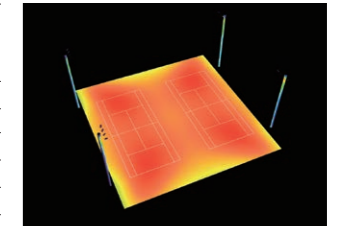


照度 (lx) 0 10 20 50 100 200 300 500 750

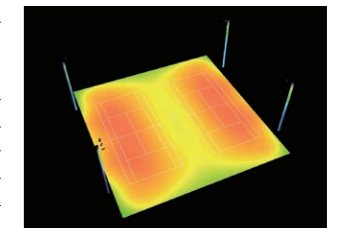
### テニスコート(屋外) Tennis



レベル II [中規模]	照明要件	照度: 300lx、照度均斉度: 0.6 以上 グレア値: 50 以下 平均演色評価指数: 60 以上
	想定	35m × 36m
照明方式	照明塔 4 基 コーナー配置	
照明設置	照明塔 1 段 (15m)	
器具台数	16 台	



レベル III [小規模]	照明要件	照度: 200lx 照度均斉度: 0.5 以上 グレア値: 55 以下
	想定	35m × 36m
照明方式	照明塔 4 基 コーナー配置	
照明設置	照明塔 1 段 (13m)	
器具台数	12 台	

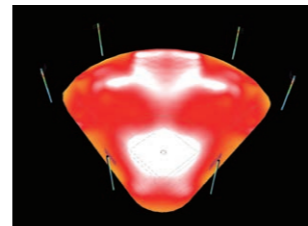


照度 (lx) 0 10 20 50 100 200 300 500 750

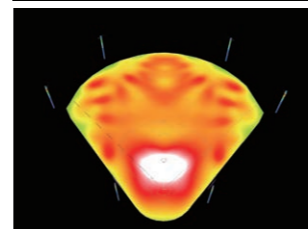
### 野球グラウンド(硬式) Baseball



レベル II [中規模]	照明要件	照度: 内野 750lx・外野 500lx 照度均斉度: 内野 0.6 以上・外野 0.5 以上 グレア値: 内野・外野 50 以下 平均演色評価指数: 内野・外野 60 以上
	想定	内野 1,600m <sup>2</sup> 、外野 11,300m <sup>2</sup>
照明方式	照明塔 6 基 全周配置	
照明設置	照明塔 4 段 (25m / 26m / 27m / 28m)	
器具台数	240 台	

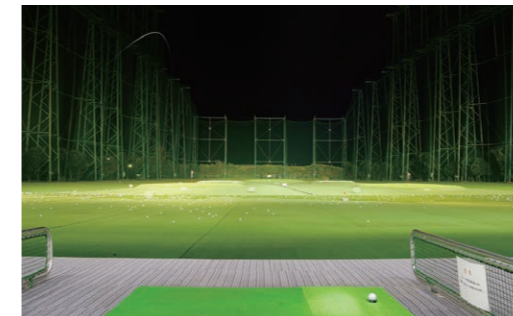
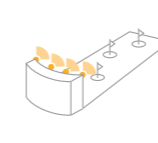


レベル III [小規模]	照明要件	照度: 内野 500lx・外野 300lx 照度均斉度: 内野 0.5 以上・外野 0.3 以上 グレア値: 内野・外野 55 以下 平均演色評価指数: 内野・外野 60 以上
	想定	内野 1,600m <sup>2</sup> 、外野 10,100m <sup>2</sup>
照明方式	照明塔 6 基 全周配置	
照明設置	照明塔 3 段 (20m / 21m / 22m)	
器具台数	126 台	

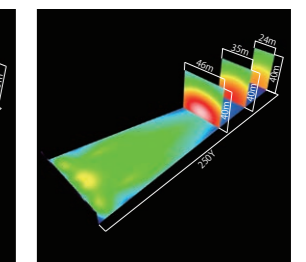
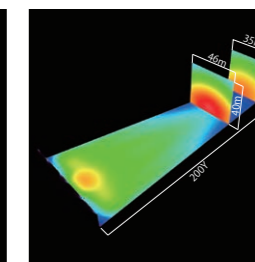
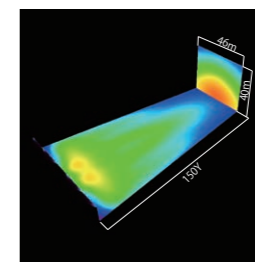


照度 (lx) 0 10 20 50 100 200 300 500 750

### ドライビングレンジ Golf



150Yard	200Yard	250Yard
想定 79m × 46m	想定 79m × 35m	想定 79m × 24m
照明設置 高さ 12m	照明設置 高さ 12m	照明設置 高さ 12m
器具台数 33 台	器具台数 43 台	器具台数 47 台



照度 (lx) 0 10 20 50 100 200 300 500 750