

# 投光器 タンゴシリーズ Tango Series



BVP281



メンテナンスフリー



誘虫性低減

長寿命

屋外看板



BVP283

省エネ



エリア照明  
ゴルフ練習場  
工場施設  
駐車場  
...

型番	配光	消費電力 (W)	全光束 (lm)	重量 (kg)	演色指数 (Ra)	色温度 (K)
BVP281 LED40/CW 40W 100-277V AMB JP	非対称	40	4000	6.3	> 80	6500 *3
BVP281 LED40/CW 40W 100-277V SWB JP	対称					
BVP281 LED80/CW 80W 100-277V AMB JP	非対称	80	8000	6.5	> 80	6500 *3
BVP281 LED80/CW 80W 100-277V SWB JP	対称					
BVP281 LED120/CW 120W 100-277V AMB JP	非対称	120	12000	6.5	> 80	6500 *3
BVP281 LED120/CW 120W 100-277V SWB JP	対称					
BVP283 LED260/NW 260W 100-277V AWB JP	非対称	260	26000	13.0	> 75	4000
BVP283 LED260/NW 260W 100-277V SWB JP	対称					
BVP283 LED260/NW 260W 100-277V NB JP	狭角					
BVP283 LED260/CW 260W 100-277V AWB JP	非対称					
BVP283 LED260/CW 260W 100-277V SWB JP	対称					
BVP283 LED260/CW 260W 100-277V NB JP	狭角					

共通仕様

入力電圧	AC 100 ~ 277 V
駆動周波数	50 / 60 Hz
器具効率	100 lm / W
IP	65
耐雷サージ *1	10 kV
寿命(器具寿命) *2	50,000 時間
使用環境温度	-40 ~ +45 °C

\*1 コモンモード

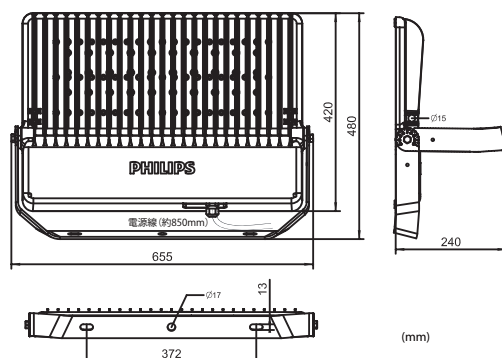
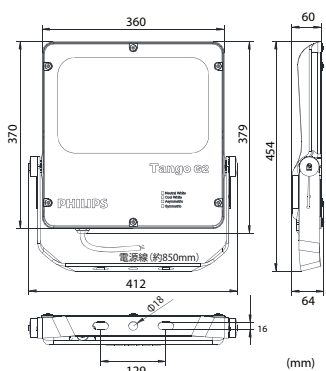
\*2 寿命定義はL70B50による

\*3 オプション : 4000K(全品種) , 5000K(80/120W 非対称配光)

スリム/薄型設計

BVP281

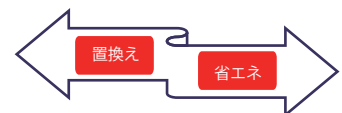
BVP283



既存光源との比較

推奨対応機種 (置換え)

水銀灯	メタルハライドランプ
250W クラス	100W クラス
400W クラス	250W クラス
700W クラス	400W クラス
700-1000W クラス	400-700W クラス



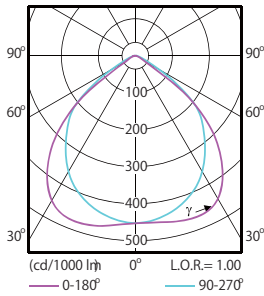
推奨対応機種
BVP281 LED40
BVP281 LED80
BVP281 LED120
BVP283 LED260



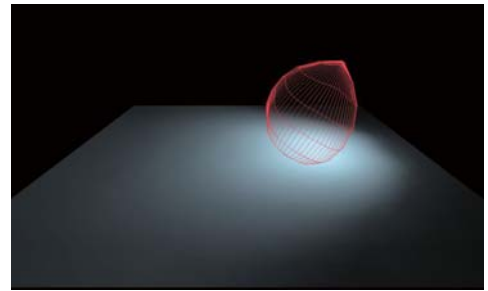
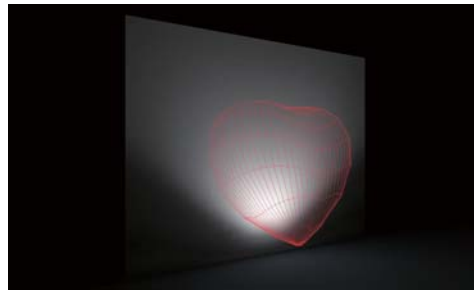
※エリア照明に使用した場合

対称配光

照射垂直方向98° (49° × 2)  
照射水平方向100° (50° × 2)

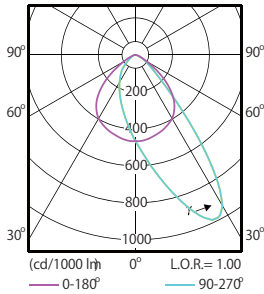


扱いやすい広角の配光でさまざまな用途で活用いただけます。

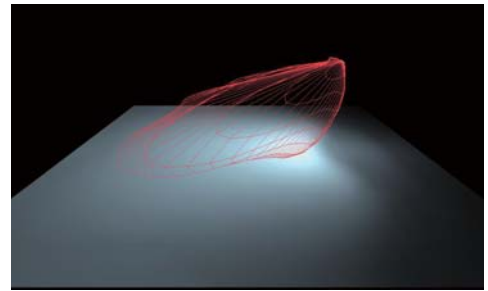
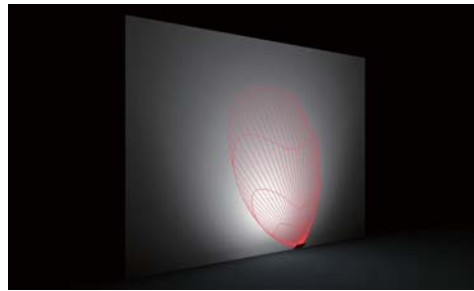


非対称配光

照射垂直方向65° (44° , 21° )  
照射水平方向96° (48° × 2)



前面に広がりのある配光のため、広い面を照らす事に優れています。

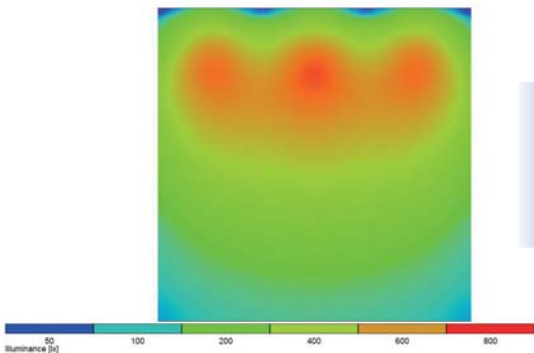


サイン用途

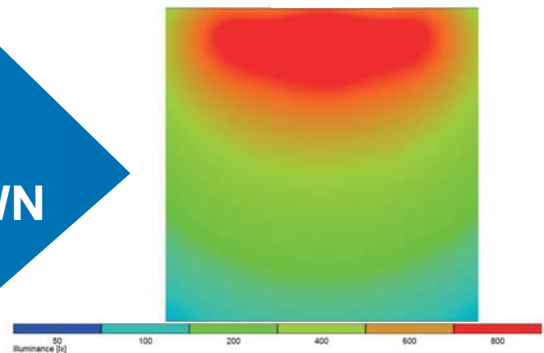
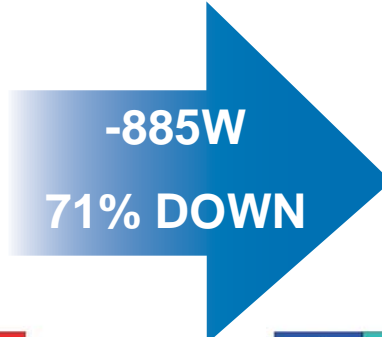
サイン面 幅 6m × 高さ 6m アーム長さ 1.5m 照明器具 3 台による比較  
水銀灯 400W は中角を想定。(保守率: 水銀灯 0.69 LED 0.8)

水銀灯 400W × 3

BVP281 120W AMB × 3



平均照度 : 350lx 最大照度 : 725lx 最小照度 : 98lx  
照明均斉度 : 0.14 (最小照度 / 最大照度)



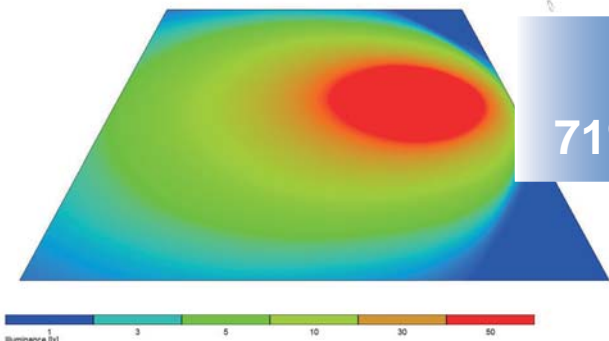
平均照度 : 428lx 最大照度 : 910lx 最小照度 : 101lx  
照明均斉度 : 0.14 (最小照度 / 最大照度)

エリア用途

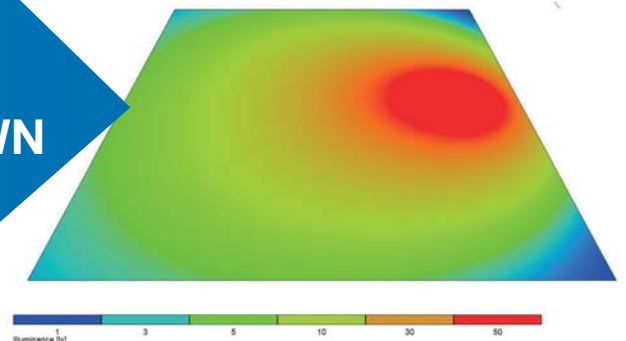
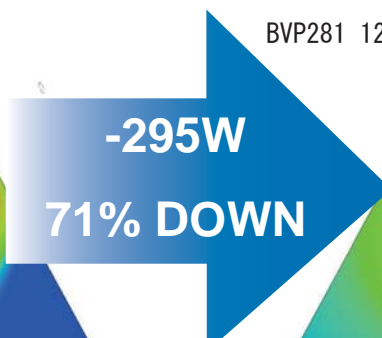
床面 幅 20m × 高さ 20m ポール長さ 5.0m 照明器具 1 台による比較  
水銀灯 400W は広角を想定。(保守率: 水銀灯 0.69 LED 0.8)

水銀灯 400W

BVP281 120W AMB



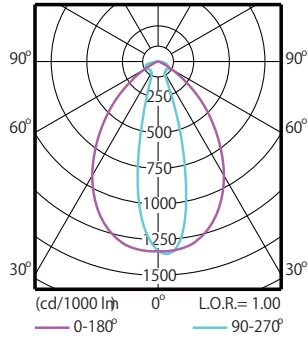
平均照度 : 17lx 最大照度 : 115lx 最小照度 : 0lx  
照明均斉度 : 0.0 (最小照度 / 平均照度)



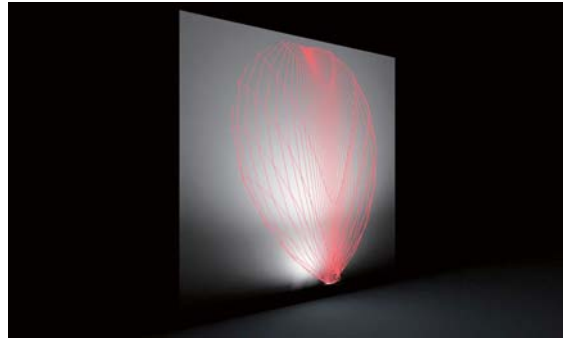
平均照度 : 17.5lx 最大照度 : 66.8lx 最小照度 : 1.5lx  
照明均斉度 : 0.09 (最小照度 / 平均照度)

対称配光

照射垂直方向28° (16°, 12°)  
照射水平方向78° (39° × 2)



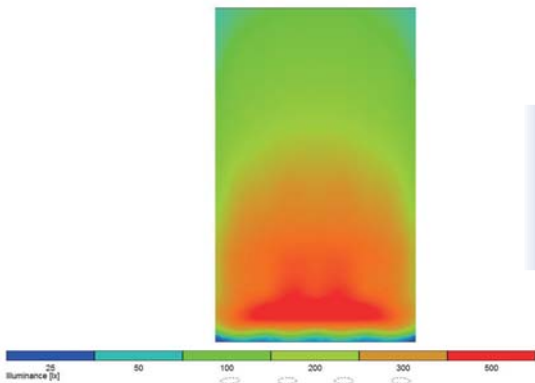
サインなどウォールウォッシュに最適



サイン用途

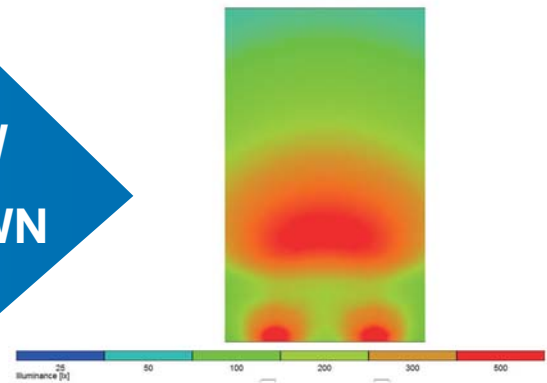
幅 6m × 高さ 10m アーム長さ 1.5m 水銀灯 400W 4 灯 VS BVP363 260W 照明器具 2 台による比較  
水銀灯 400W は広角を想定。(保守率: 水銀灯 0.69 LED 0.8)

水銀灯 400W × 4



平均照度: 255lx 最大照度: 494lx 最小照度: 78lx  
照明均斉度: 0.16 (最小照度 / 最大照度)

BVP363 260W SWB × 2

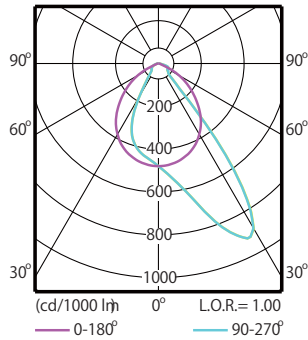


平均照度: 248lx 最大照度: 518lx 最小照度: 68lx  
照明均斉度: 0.13 (最小照度 / 最大照度)

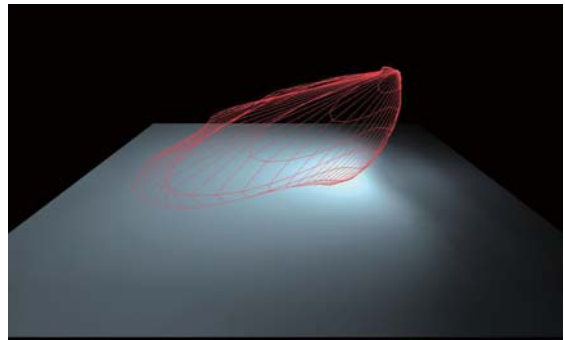
-1,140W  
68% DOWN

非対称配光

照射垂直方向66° (39°, 27°)  
照射水平方向94° (47° × 2)



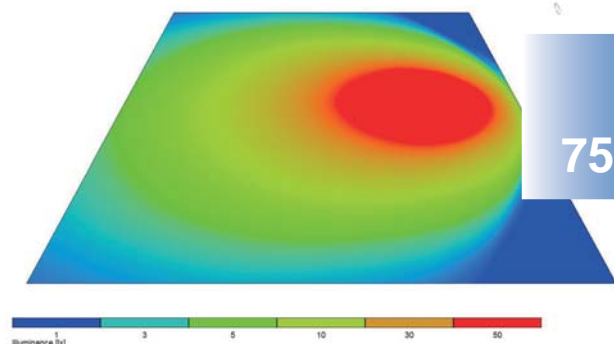
駐車場などのエリア照明に最適



エリア用途

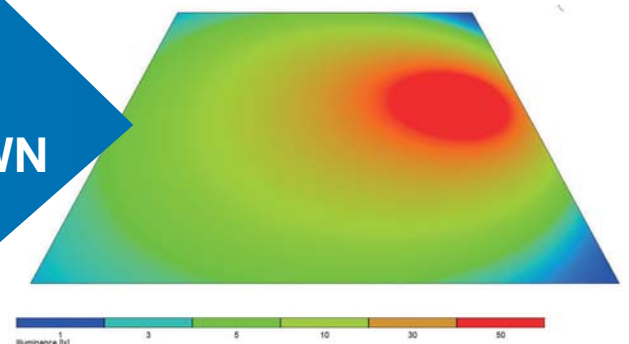
床面 幅 40m × 高さ 40m ポール長さ 12m 照明器具 1 台による比較  
水銀灯 400W は広角を想定。(保守率: 水銀灯 0.69 LED 0.8)

水銀灯 1KW



平均照度: 10.9lx 最大照度: 58lx 最小照度: 0.7lx  
照明均斉度: 0.06 (最小照度 / 平均照度)

BVP363 260W AWB

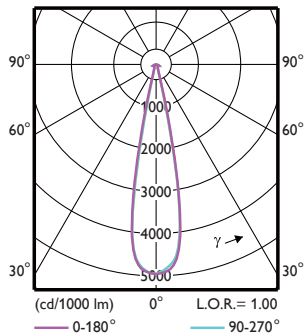


平均照度: 9.8lx 最大照度: 41.9lx 最小照度: 1.0lx  
照明均斉度: 0.1 (最小照度 / 平均照度)

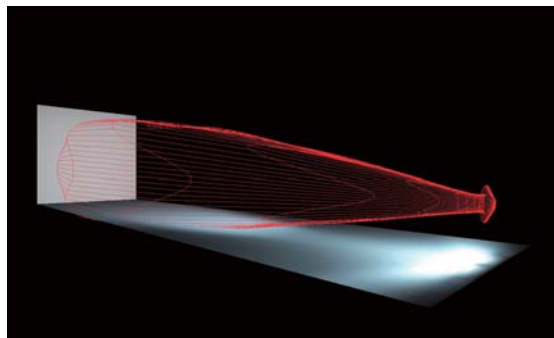
-790W  
75% DOWN

狭角配光

照射垂直方向22° (11° × 2)  
照射水平方向22° (11° × 2)



照射距離が必要な箇所に最適



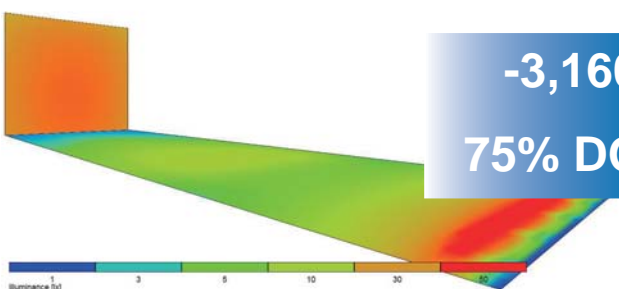
遠方照射用途

照射距離 50m 照射対象面積 25m×25m(625 m<sup>2</sup>) 照明器具 4 台による比較

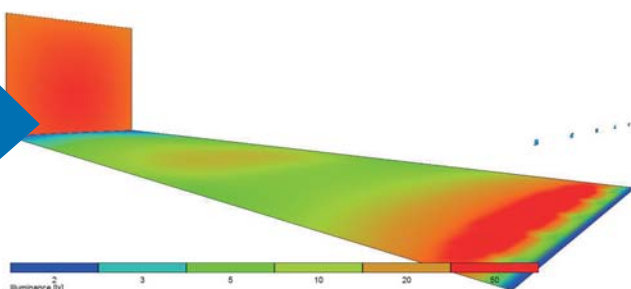
水銀灯 1000W は狭角を想定。(保守率: 水銀灯 0.69 LED 0.8)

水銀灯 1kw × 4

BVP363 260W NB × 4



**-3,160W**  
**75% DOWN**



平均照度 : 37.1lx 最大照度 : 42.8lx 最小照度 : 25.8lx  
照明均斉度 : 0.6 (最小照度 / 平均照度)

平均照度 : 43lx 最大照度 : 49.7lx 最小照度 : 29.9lx  
照明均斉度 : 0.69 (最小照度 / 最大照度)

- ・本冊子の内容は2016年2月現在のものです。
- ・製品改良の為、仕様・外観は予告なしに変更することがあります。
- ・本冊子上の色等は、印刷の関係上、実際の色等と異なることがあります。

- ・本文中の比較値は、当社調べのデータに基づきます。
- ・本冊子に記載の製品名・固有名詞はPhilipsまたはその他の会社の商標または登録商標です。
- ・本冊子中の事例画像・写真は、イメージです。

フィリップス ライティング ジャパン 合同会社

〒108-8507 東京都港区港南 2-13-37 フィリップスビル  
TEL 03-3740-5156 FAX 03-3740-5163



● 販売店