



**PHILIPS**

SmartLED 2



Para cada  
aplicación,  
**una solución**  
**LED**

Conozca la segunda generación de la familia SmartLED:  
la línea más completa de luminarias LED del mercado

# Para cada aplicación, **una solución LED**

En 2014, Philips lanzó por primera vez un portfolio de luminarios LED común para todos los mercados de Latinoamérica destinado a clientes distribuidores de material eléctrico. Dado el éxito de esta familia de productos, Philips presenta la segunda generación de la línea SmartLED. Tomando en consideración a nuestros socios comerciales, mantuvimos la consistencia de nuestra propuesta: la oferta de productos con mejor relación costo beneficio del mercado y luminarios LED para las principales aplicaciones: oficinas, industrias, almacenes, áreas exteriores, estacionamientos, entre otros.

En toda línea, es posible notar la diferencia característica de la calidad de los productos Philips. Y aunque tengan características técnicas superiores, los precios de la línea SmartLED son extremadamente competitivos. Así, cumple su compromiso de ofrecer a nuestros distribuidores la mejor relación costo beneficio del mercado de iluminación LED de Latinoamérica.


Ya sea en un proyecto nuevo o renovación de un espacio existente, los clientes desean soluciones de iluminación que proporcionan calidad de luz con gran ahorro de energía y bajos costos de mantenimiento a un precio accesible.

El uso de la tecnología LED en la iluminación permite una vida útil más larga, que significa bajo mantenimiento y menos reemplazos, sino también ahorro de energía de hasta el 80% cuando comparada con productos de tecnología tradicional, resultando en una solución de iluminación más sustentable.

La calidad y los niveles de iluminación de la línea SmartLED permiten el reemplazo "1 a 1" de artículos similares utilizándose iluminación tradicional. Solo hay que remover su sistema antiguo e instalar su nueva solución SmartLED, sin necesidad de volver a hacer un cableado eléctrico complejo o gastar con remodelación del forro.

En toda línea SmartLED es posible notar de manera consistente la facilidad de instalación, la buena calidad de luz y de acabado, una vida útil más larga y excelente eficiencia con la garantía de calidad de la marca Philips, todo a precios accesibles.





“¿Quiere **aumentar sus ventas** ofreciendo LED de **excelente calidad** con **precios competitivos**?”

**Escoja SmartLED**

La primera generación de la línea SmartLED proporcionó resultados de gran éxito para nuestros socios distribuidores en Latinoamérica. Vea a continuación las razones que hicieron de este portafolio un gran logro:

**Fácil gestión del inventario:** la más amplia gama de aplicaciones en LED del mercado con tan solo pocos códigos;

**Fácil aplicación:** para cada una de las principales aplicaciones tradicionales, un reemplazo directo en LED;

**Fácil de creer:** productos con diferenciales técnicos y con la calidad y la fuerza de la marca Philips;

**Fácil de vender:** productos con precios muy competitivos y la mejor relación costo beneficio del mercado.

Por estas razones estamos seguros de que la segunda generación de la familia SmartLED será un éxito aún mayor para nosotros y para nuestros socios!

[www.lighting.philips.com](http://www.lighting.philips.com)

# SmartLED 2

## Índice



### SmartLED **Accent**

Larga vida útil y gran ahorro de energía en iluminación de acento.



### SmartLED **Space 2**

Máxima seguridad y calidad a un costo más competitivo.



### SmartLED **CoreLine**

Coreline ofrece un efecto natural de luz para aplicaciones de uso general.



### SmartLED **Panel 3**

Iluminación uniforme con una fácil instalación.



### SmartLED **Office 2**

Estilo y calidad a precio accesible para iluminación de oficinas.



### SmartLED **SmartBright**

Apariencia moderna y diseño estético que ofrece calidad y desempeño eficiente.





13

## SmartLED **Batten**

Su formato delgado permite hacer proyectos de iluminación de cenefas con excelente uniformidad.



14

## SmartLED **Waterproof**

Seguridad y robustez para los ambientes húmedos y polvorientos.



15

## SmartLED **HighBay**

Alta eficiencia y larga vida útil para iluminación de industrias, incluyendo ambientes húmedos.



16

## SmartLED **GreenUp**

Iluminación excepcional en aplicaciones de alturas medias y altas en la industria.



17

## SmartLED **Mini Tempo**

La solución ideal para reemplazo de proyectos convencionales de bajo flujo.



18

## SmartLED **Tango G3**

Robustez y precio accesible para iluminación de áreas exteriores.

# SmartLED Accent 2

Larga vida útil y gran ahorro de energía en iluminación de acento.



## Especificaciones técnicas

Descripción	RS013B
Voltaje	120V
Eficiencia	94lm/W
Potencia	9W
Flujo lumínico	800 lm
Temperatura del color	3000K y 4000K
Índice de Reproducción Cromática	80
Apertura de haz de luz	25° y 40°
Vida útil @L70	25.000 horas

## Beneficios

- Reemplazo directo de las soluciones con lámparas halógenas
- Más del **80%** de ahorro de energía
- Precio accesible
- Excelente relación costo beneficio
- Larga vida útil y bajo costo de mantenimiento
- Apariencia elegante y acabado de alta calidad

## Aplicación

Hoteles, comercios, oficinas comerciales

Luminario convencional



SmartLED Accent 2



Tipo de lámpara y Potencia

1XHAL 50W

9W

Vida útil

3.000 hrs

25,000 hrs

# SmartLED Space 2

Máxima fiabilidad y calidad a un costo más competitivo.



## Especificaciones técnicas

Descripción	DN291B y DN293B
Voltaje	120V-277V
Eficiencia	76lm/W
Versiones (potencia y flujo lumínico)	DN291B: 11W, 1100 lm DN293B: 22W, 2200 lm
Temperatura del color	4000K
Índice de Reproducción Cromática	80
Vida útil @L70	50.000 horas

## Beneficios

- Fácil instalación: luminaria empotrada en el techo
- Posibilita el reemplazo directo de downlight con lámparas fluorescentes
- Larga vida útil y bajo mantenimiento

## Aplicación

Oficinas, tiendas y hoteles

	Luminario convencional	SmartLED Space 2
		
<b>Tipo de lámpara y Potencia</b>	1XPL-C 26W 2XPL-C 26W	11W 22W
<b>Vida útil</b>	10,000 hrs	50,000 hrs

# SmartLED CoreLine

Coreline ofrece una efecto natural de luz para aplicaciones de uso general.



## Especificaciones técnicas

Descripción	DN135B y DN135C
Voltaje	120V-277V
Eficiencia	72lm/W-80lm/W
Versiones (potencia y flujo lumínico)	DN135B: 8W, 500 lm DN135C: 11W, 700 lm
Temperatura del color	4000K
Índice de Reproducción Cromática	80
Vida útil @L70	50.000 horas

## Beneficios

- Ahorro de energía y mayor vida útil que ayuda a reducir los costos operativos.
- Reemplazo para las luminarias convencionales
- Efecto natural de luz, crea un ambiente cómodo

## Aplicación

Pasillos, tiendas minoristas, áreas de recepción, zonas de circulación interior.

Luminario convencional

SmartLED CoreLine



Tipo de lámpara y Potencia

1XPL-C 26W  
2XPL-C 26W

8W  
11W

Vida útil

10,000 hrs

50,000 hrs



# SmartLED Panel 3

Iluminación uniforme con una fácil instalación.



## Especificaciones técnicas

Voltaje	120-277 V
Eficiencia	81 lm/W
Potencia	42W
Flujo lumínico	3400 lm
Temperatura del color	4000 / 6500 K
Versiones	Cuadrada (2x2)
Instalación	Empotrar
Índice de Reproducción Cromática	80
Vida útil @L70	25,000 horas

## Beneficios

- Reemplazo directo de luminarios fluorescentes 2x2
- Hasta 45% de ahorro de energía
- Distribución uniforme de luz
- Bajo perfil

## Aplicación

Iluminación general de áreas de trabajo en oficinas

Luminario convencional



SmartLED Panel 3



Tipo de lámpara y Potencia

3XTL-D 18W	42W
3XTL-5 14W	42W

Vida útil

10,000 hrs	25,000 hrs
------------	------------

# SmartLED Troffer 2



El mejor costo beneficio para iluminación de oficinas.



## Especificaciones técnicas

Descripción	RC098V
Voltaje	120V
Eficiencia	84lm/W
Potencia	26W
Flujo lumínico	2200 lm
Temperatura del color	4000K
Índice de Reproducción Cromática	80
Vida útil @L70	25.000 horas

## Beneficios

- Reemplazo directo de las soluciones TL-D y TL-5
- Hasta el **45%** de ahorro de energía
- Precio accesible
- Excelente relación costo beneficio
- Apariencia elegante y acabado de alta calidad

## Aplicación

Iluminación general de áreas de trabajo en oficinas

Luminario convencional

SmartLED Troffer 2



Tipo de lámpara y Potencia

3XTL-D 18W  
3XTL-5 14W

26W  
26W

Vida útil

15,000 hrs  
20,000 hrs

25,000 hrs

# SmartLED SmartBright

Apariencia moderna y diseño estético que ofrece calidad y desempeño eficiente.



## Especificaciones técnicas

Descripción	RC099V
Voltaje	120V-277V
Eficiencia	90lm/W-110lm/W
Potencia	34W
Flujo lumínico	3800 lm
Temperatura del color	4000K
Índice de Reproducción Cromática	80
Vida útil @L70	50.000 horas

## Beneficios

- Iluminación uniforme y confortable en diseño tipo panel
- Reemplazo directo de T5(3X14,4X14) T8(3X18,4X18) troffer
- Solución accesible que ofrece calidad y ahorro de energía inmediata

## Aplicación

Escuela, oficinas y hospitales

Luminario convencional

**SmartLED  
SmartBright**



**Tipo de lámpara y Potencia**

3XTL-D 18W  
3XTL-5 14W

34W  
34W

**Vida útil**

15,000 hrs  
20,000 hrs

50,000 hrs



# SmartLED Batten

Su formato delgado permite hacer proyectos de iluminación de cenefas con excelente uniformidad.



## Especificaciones técnicas

Descripción	BN086C
Versiónes (largo, flujo lumínico y potencia)	593 mm / 600 lm / 7W 1170 mm / 1200 lm / 14W
Voltaje	120V
Eficiencia	86lm/W
Temperatura del color	4000K
Índice de Reproducción Cromática	>75
Vida útil @L70	20,000 horas

## Beneficios

- Fácil instalación, driver integrado listo para conexión a la red
- Posibilita la sustitución directa de sistemas con lámparas TL5 de 28W;
- Diseño delgado que permite excelente uniformidad de luz para cenefas;
- Larga vida útil y ahorro de energía.

## Aplicación

Oficinas, hoteles y tiendas.

Luminario convencional



SmartLED Batten



Tipo de lámpara y Potencia

1XTL-D 18W	7W
1XTL-D 36W	14W

Vida útil

15.000 hrs	20.000 hrs
------------	------------

# SmartLED Waterproof 2

Seguridad y robustez para los ambientes húmedos y polvorientos.



## Especificaciones técnicas

Descripción	WT118C
Potencia	36W
Voltaje	120V-277V
Eficiencia	105lm/W
Flujo lumínico	3800lm
Temperatura del color	4000K
Índice de protección	IP 65, IK 07
Vida útil @L70	30.000 horas

## Beneficios

- Excelente relación costo beneficio
- Alrededor del **45%** de ahorro de energía
- Larga vida útil y bajo costo de mantenimiento
- Diseño robusto y alto índice de protección

## Aplicación

Estacionamientos, industrias y almacenes

	Luminario convencional	SmartLED Waterproof 2
		
<b>Tipo de lámpara y Potencia</b>	2XTL-D 36W	36W
<b>Vida útil</b>	15.000 hrs	30.000 hrs

# SmartLED Highbay 3

Alta eficiencia y larga vida útil para iluminación de industrias, incluyendo ambientes húmedos.



## Especificaciones técnicas

Descripción	BY698
Versiones (flujo lumínico y potencia)	LED110: 11.000 lm, 85W LED160: 16.000 lm, 120W LED200: 20.000 lm, 160W
Potencia	36W
Voltaje	120-277V
Eficiencia	129lm/W-133lm/W
Temperatura del color	4000 K
Índice de Reproducción Cromática	>80
Vida útil	50.000 horas
Índice de protección	IP 65

## Beneficios

- Versatilidad y fácil instalación: 3 tipos de fijaciones.
- Versión atenuable: para conseguir aun mayor ahorro de energía.
- Posibilita el remplazo directo de luminarias de halogenuros metálicos de 250W y 400W.
- Larga vida útil y bajo mantenimiento.

## Aplicación

Industrias y almacenes

Luminario convencional



SmartLED Highbay 3



Tipo de lámpara y Potencia

1XHPI 250W  
1XHPI 400W

85W,120W  
160W

Vida útil

20.000 hrs

50.000 hrs



# SmartLED GreenUp

Iluminación excepcional en aplicaciones de alturas medias y altas en la industria.



## Especificaciones técnicas

Descripción	BY550P
Versiones (flujo lumínico y potencia)	LED140: 13.000 lm, 110W LED200: 20.000 lm, 160W
Voltaje	120V-277V
Eficiencia	118lm/W-125lm/W
Temperatura del color	4000 K
Índice de protección	IP 20
Apertura de haz de luz	abierto (2*50°) y pasillo (2*30° + 2*50°)
Driver	Dimerizable DALI
Vida útil @L70	70.000 horas

## Beneficios

- Más del **70%** de ahorro de energía
- Vida útil hasta 3,5 veces más larga
- Bajo costo de mantenimiento
- Posibilidad de dimerización sin hilo
- Rápido retorno sobre la inversión

## Aplicación

Industrias livianas y almacenes.

Luminario convencional



SmartLED GreenUp



Tipo de lámpara y Potencia

1XHPI 250 W  
1XHPI 400 W

110W  
160W

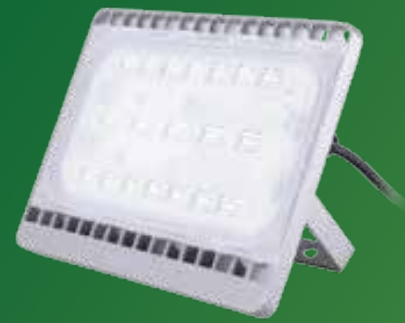
Vida útil

20.000 hrs

70.000 hrs

# SmartLED Mini Tempo

La solución ideal para reemplazo de proyectores convencionales de bajo flujo.



## Especificaciones técnicas

Descripción	BVP161
Versiones (flujo lumínico y potencia)	30W hasta 2600 lm 50W hasta 4300 lm 70W hasta 6000 lm 100W hasta 9000 lm
Voltaje	220V-240V
Eficiencia	90lm/W
Temperatura de operación	-40° a +50°
Temperatura del color	3000K/4000K/5700K
Índice de protección	IP65, IK07
Vida útil @L70	30.000 horas
Material y acabado	Aluminio, en color gris y champagne

## Beneficios

- Hasta el **90%** de ahorro de energía
- Lentes de alta resistencia que aumentan la seguridad
- Diseño robusto, producto en aluminio inyectado
- Vida útil hasta 15 veces más larga que la solución tradicional
- Bajo costo de mantenimiento

## Aplicación

Fachadas, jardines, spots publicitarios externos, estacionamientos y señalización para tiendas

Luminario convencional



SmartLED Mini Tempo



Tipo de lámpara y Potencia

RVPHID 70W  
RVPHID 150W  
RVPHID 250W

50W  
70W  
100W

Vida útil

2.000 hrs

30.000 hrs

# SmartLED Tango G3

Robustez y precio accesible para iluminación de áreas exteriores.



## Especificaciones técnicas

Descripción	BVP381 y BVP382
Versiones (flujo lumínico y potencia)	70W - 8400 lm 10W - 12000 lm 200W - 24000 lm
Voltaje	220V-240V
Eficiencia	>110 lm/W
Temperatura del color	3000 K / 4000K / 5700K
Índice de protección	IP65, IK08
Temperatura de Operación	-40° a +50°
Vida útil @L70	50.000 horas
Material	Aluminio inyectado

## Beneficios

- Reemplazo directo para soluciones convencionales
- Diseño robusto, producto en aluminio inyectado
- Más del **50%** de reducción de consumo de energía
- Gran variedad de ópticas

## Aplicación

Fachadas, vallas publicitarias y áreas exteriores

Luminario convencional



**SmartLED  
Tango G3**



**Tipo de lámpara y Potencia**

1XHPI-TP 150W  
1XHPI-TP 250W  
1XHPI-TP 400W

70W  
100W  
200W

**Vida útil**

20.000 hrs

50.000 hrs



# Cuadro Comparativo

## SmartLED Accent 2



Luminario convencional



SmartLED Accent 2

Tipo de lámpara	Vida útil	Potencia	Vida útil	Ahorro	Incremento de vida útil	Modelo
1XHAL 50W	3.000 hrs	9W	25.000 hrs	83%	733%	RS013BLEDS

## SmartLED Downlight 2



Luminario convencional



SmartLED Downlight 2

Tipo de lámpara	Vida útil	Potencia	Vida útil	Ahorro	Incremento de vida útil	Modelo
1XPL-C 26W	10.000 hrs	11W	50.000 hrs	71%	150%	DN291B 1xDLED
2XPL-C 26W	10.000 hrs	22W	50.000 hrs	67%	150%	DN293B 1xDLED

## SmartLED CoreLine



Luminario convencional



SmartLED CoreLine

Tipo de lámpara	Vida útil	Potencia	Vida útil	Ahorro	Incremento de vida útil	Descripción
1XPL-C 26W	10.000 hrs	8W	50.000 hrs	70%	150%	DN135B 1xDLED
2XPL-C 26W	10.000 hrs	11W	50.000 hrs	62%	150%	DN135B 1xDLED

## SmartLED Panel 3



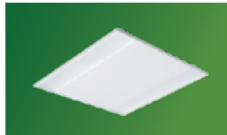
Luminario convencional



SmartLED Panel 3

Tipo de lámpara	Vida útil	Potencia	Vida útil	Ahorro	Incremento de vida útil	Modelo
3XTL-D 18W	15.000 hrs	42W	25.000 hrs	32%	233%	RC125B W60L60 1xLED34S 840 120-277V
3XTL-S 14W	20.000 hrs	42W	25.000 hrs	25%	150%	RC125B W60L60 1xLED34S 865 120-277V

## SmartLED Office 2



Luminario convencional



SmartLED Office 2

Tipo de lámpara	Vida útil	Potencia	Vida útil	Ahorro	Incremento de vida útil	Modelo
4XTL-D 18W	15.000 hrs	37W	50.000 hrs	47%	233%	RC100 LED35S/840 W60L60
4XTL-S 14W	20.000 hrs	37W	50.000 hrs	41%	150%	RC100 LED35S/840 W60L60

## SmartLED SmartBright



Luminario convencional



SmartLED SmartBright

Tipo de lámpara	Vida útil	Potencia	Vida útil	Ahorro	Incremento de vida útil	Modelo
3XTL-D 18W	15.000 hrs	34W	50.000 hrs	45%	233%	RC099V LED36S/840 W60L60
3XTL-S 14W	20.000 hrs	34W	50.000 hrs	40%	150%	RC099V LED36S/840 W60L60

## SmartLED Batten 2



Luminario convencional



SmartLED Batten 2

Tipo de lámpara	Vida útil	Potencia	Vida útil	Ahorro	Incremento de vida útil	Modelo
1XTL-D 36W	15.000 hrs	14W	30.000 hrs	63%	100%	BN086C LED12
1XTL-D 18W	15.000 hrs	7W	30.000 hrs	65%	100%	BN086C LED6

**SmartLED  
Waterproof 2**



**Luminario convencional**

**Tipo de lámpara**  
2XTL-D 36W

**Vida útil**  
15.000 hrs



**SmartLED Waterproof 2**

**Potencia**  
36W

**Vida útil**  
50.000 hrs

**Ahorro**  
50%

**Incremento de vida útil**  
233%

**Modelo**  
WT118C LED36

**SmartLED  
Highbay 3**



**Luminario convencional**

**Tipo de lámpara**  
1XHPI 400W  
1XHPI 400W  
1XHPI 250W  
1XHPI 250W

**Vida útil**  
20.000 hrs  
20.000 hrs  
20.000 hrs  
20.000 hrs



**SmartLED Highbay 3**

**Potencia**  
160 W  
110 W  
110 W  
80 W

**Vida útil**  
50.000 hrs  
50.000 hrs  
50.000 hrs  
50.000 hrs

**Ahorro**  
62%  
74%  
60%  
71%

**Incremento de vida útil**  
250%  
250%  
250%  
250%

**Modelo**  
BY698P LED200  
BY698P LED160  
BY698P LED160  
BY698P LED110

**SmartLED  
GreenUp**



**Luminario convencional**

**Tipo de lámpara**  
1XHPI 400W  
1XHPI 400W  
1XHPI 250W

**Vida útil**  
20.000 hrs  
20.000 hrs  
20.000 hrs



**SmartLED GreenUp**

**Potencia**  
160 W  
110 W  
110 W

**Vida útil**  
70.000 hrs  
70.000 hrs  
70.000 hrs

**Ahorro**  
62%  
74%  
60%

**Incremento de vida útil**  
250%  
250%  
250%

**Descripción**  
BY550P LED200  
BY550P LED140  
BY550P LED140

**SmartLED  
Mini Tempo**



**Luminario convencional**

**Tipo de lámpara**  
RVPHID 70W  
RVPHID 150W  
RVPHID 250W

**Vida útil**  
2.000 hrs  
2.000 hrs  
2.000 hrs



**SmartLED Mini Tempo**

**Potencia**  
50W  
70W  
100W

**Vida útil**  
30.000 hrs  
30.000 hrs  
30.000 hrs

**Ahorro**  
83%  
85%  
80%

**Incremento de vida útil**  
140%  
140%  
140%

**Modelo**  
BVP161 LED43  
BVP161 LED60  
BVP161 LED90

**SmartLED  
Tango G3**



**Luminario convencional**

**Tipo de lámpara**  
1XHPI-TP 150W  
1XHPI-TP 250W  
1XHPI-TP 400W

**Vida útil**  
20.000 hrs  
20.000 hrs  
20.000 hrs



**SmartLED Tango G3**

**Potencia**  
70W  
100W  
200W

**Vida útil**  
30.000 hrs  
30.000 hrs  
30.000 hrs

**Ahorro**  
49%  
60%  
50%

**Incremento de vida útil**  
50%  
50%  
50%

**Modelo**  
BVP381 LED84  
BVP381 LED120  
BVP381 LED240



[/philipsiluminamexico](#)  
[@philipsilumina](#)  
[www.lighting.philips.com.mx](http://www.lighting.philips.com.mx)

Philips Mexicana S.A. de C.V.  
Av. La Palma No. 6 Col. San Fernando  
La Herradura, 52784  
Huixquilucan, Estado de México  
Línea de atención al Cliente: 01 800 508 9000 o 5269 9139  
[smartlight.mexico@philips.com](mailto:smartlight.mexico@philips.com)  
[www.lighting.philips.com.mx](http://www.lighting.philips.com.mx)

Fecha de publicación: Febrero 2017

Philips se reserva el derecho de modificar la información sin previo aviso y no se hace responsable por errores u omisiones en este documento.