

PHILIPS

Iluminación



Balastro Magnético Vapor de Sodio – Bajas Pérdidas

71A82J9500DML

El balastro magnético desnudo es el componente más usado en un luminario. El balastro desnudo forma parte del portafolio de Philips Advance.

Información del Producto

Información General		Características de Operación y Eléctricas	
Código ANSI	S50	Voltaje de entrada	220/240 V
Tipo de Lámpara	250W VSAP	Frecuencia de entrada	60 Hz
Número de Lámparas	1 pieza/unidad	Potencia Nominal	250 W
Tipo de Circuito	CWA	Corriente de entrada (Circuito abierto)	1/0.9 A
Tipo de Balastro	Magnético HID	Corriente de entrada (Al arranque)	0.8/0.7 A
Modelo Base	71A82J9	Corriente de entrada (En Corto Circuito)	0.51-0.7/0.47-0.7 A
Tamaño del núcleo	4 X 4 in (2 núcleos)	Corriente en Corto Circuito del Secundario	3.7-4.5 A
Adecuado para uso en exteriores	Sí	Desviación Constante de Potencia	Dentro del Trapezoide
Número de parte del Ignitor	LI501-h4	Factor de Balastro (Nominal)	1
Temperatura máxima del Ignitor	105°C	Factor de Potencia (Nominal)	0.9
Valor del Capacitor	34 MFD	Voltaje de Circuito abierto	188 V
Número de parte del Capacitor	7C340P24RAT1	Corriente de entrada (Nominal)	1.35/1.25 A A
Requerimiento del Capacitor	240V	Potencia de entrada (Nominal)	285 W
Temperatura máxima del Capacitor	105°C	Potencia de la Lámpara	250W
Diámetro del Capacitor/Dimensiones Ovais	1.75 in	Cableado	
Altura del Capacitor	3.75 in	Longitud de pelado del cable	0.5 mm
Re-encendido Automático	No	Longitud del cable por color	12"
		Tipo de cable	Trenzado
		Colocación del Balastro Remoto	Sí
		Distancia máxima Balastro – Lámpara	5'
		Valor del Fusible Recomendado	4/4 A

Balastro Magnético Vapor de Sodio – Bajas Pérdidas

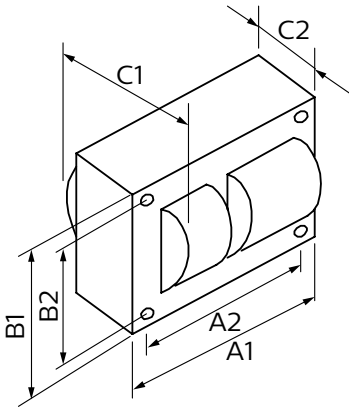
Aprobaciones y Aplicación

Voltaje de Circuito Abierto de Prueba	170-205 V
Marca de Temperatura	A/A
Certificado UL	No
Prueba de Alto Potencial (1 Minuto)	2000 V
Prueba de Alto Potencial (2 Segundos)	2500 V
Clase de Aislamiento UL	H(180°C)
Código de Temperatura UL	1029A

Datos del Producto

Nombre del Producto	71A82J9500DML
EAN/UPC	781087039403
6NC	496307
Código	913710592010
Cantidad por paquete	1
Paquetes por caja	2
Peso Neto (Piezas)	4.690 kg

Dibujo dimensional (in)



Producto	C1	C2	A1	A2	B1	B2
71A82J9500DML	3.4 in	1.8 in	4.8 in	4.4 in	4.3 in	3.9 in

HPS BAL 250W S50 220/240V C&C



@Philipsilumina

Philips Mexicana S.A. de C.V.
Av. La Palma No. 6 Col, San Fernando
La Herradura, 52784
Huixquilucan, Estado de México
Línea de atención al Cliente: 01 800 508 9000 o 5269 9139
smartlight.mexico@philips.com
www.lighting.philips.com.mx

Fecha de publicación: Abril de 2017

Philips se reserva el derecho de modificar la información sin previo aviso y no se hace responsable por errores u omisiones en este documento.