

PHILIPS

Iluminación



Balastro Magnético Vapor de Sodio

71A9917500DML

El balastro magnético desnudo es el componente más usado en un luminario. El balastro desnudo forma parte del portafolio de Philips Advance.

Información del Producto

Información General	
Código ANSI	SON-T-PIA y CDO
Tipo de Lámpara	100W
Número de Lámparas	1 pieza/unidad
Tipo de Circuito	Reactor
Tipo de Balastro	Magnético HID
Modelo Base	71A9917
Medidas totales	3.374 x 2.81 x 5.06 in
Número de bobinas	1 bobina
Largo de los cables	6.5 in
Adecuado para uso en exteriores	Sí
Número de parte del Ignitor	Integrado
Valor del Capacitor	12 mFD

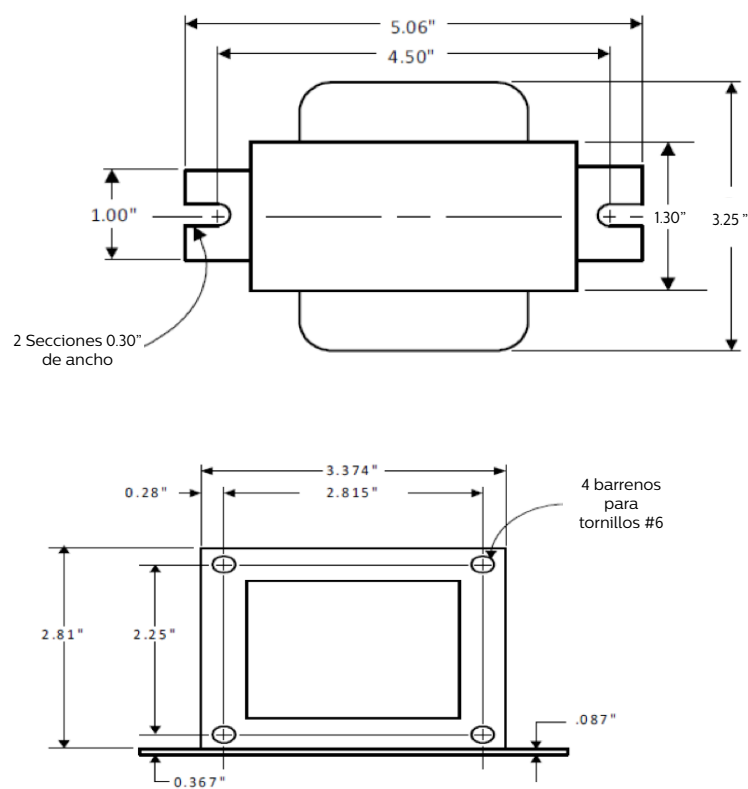
Características de Operación y Eléctricas	
Voltaje de entrada	220/240 V
Frecuencia de entrada	60 Hz
Potencia Nominal	100 W
Corriente de entrada (En operación)	0.53/0.47 A
Corriente de entrada (Circuito abierto)	0.97/1.06 A
Corriente de entrada (Al arranque)	0.56/0.40 A
Desviación de Potencia de Línea	±5%
Desviación de Potencia en la Lámpara	±10%
Factor de Potencia (Nominal)	0.9
Voltaje de Circuito abierto	220 V
Potencia de entrada (Nominal)	116 W
Potencia de la Lámpara	100W

Balastro Magnético Vapor de Sodio 71A9917500DML

Aprobaciones y Aplicación	
Voltaje de Circuito Abierto de Prueba	209-231 V
Corriente de Prueba (En Corto Circuito)	0.46-0.57/0.27-0.34 A
Corriente en Corto Circuito del Secundario	1.25-1.55 A
Certificado UL	No
Prueba de Alto Potencial (1 Minuto)	2000 V
Prueba de Alto Potencial (2 Segundos)	2500 V
Clase de Aislamiento UL	H(180°C)

Datos del Producto	
Nombre del Producto	71A9917500DML
EAN/UPC	781087108994
6NC	285601
Código	913701147502
Cantidad por paquete	1
Paquetes por caja	4
Peso Neto (Pieza)	1.386 kg

Dibujo dimensional



71A9917500DML

Balastro Magnético Vapor de Sodio 71A9917500DML

Diagrama de conexión

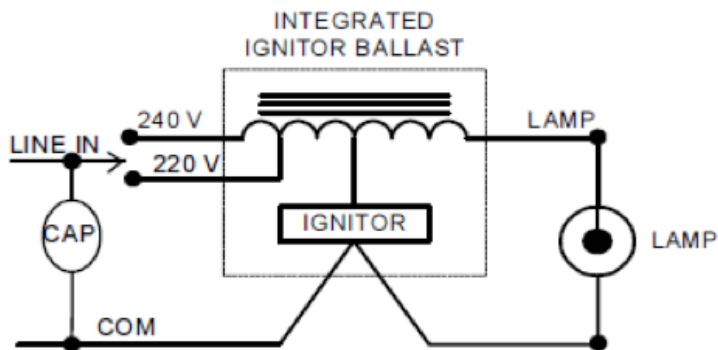


Fig. H-INT

71A9917500DML



@Philipsilumina

Philips Mexicana S.A. de C.V.
Av. La Palma No. 6 Col. San Fernando
La Herradura, 52784
Huixquilucan, Estado de México
Línea de atención al Cliente: 01 800 508 9000 o 5269 9139
smartlight.mexico@philips.com
www.lighting.philips.com.mx

Fecha de publicación: Julio de 2017

Philips se reserva el derecho de modificar la información sin previo aviso y no se hace responsable por errores u omisiones en este documento.