

PHILIPS

Iluminación exterior

Deportes



Arena Experience

Transforme cualquier recinto en una experiencia única para sus visitantes en cada ocasión



A la vanguardia mundial en iluminación deportiva



En Philips, entendemos la importancia de la iluminación en las actividades deportivas y en los grandes espacios públicos a todos los niveles, desde deportes locales a los eventos deportivos más importantes del mundo, iluminación de escenarios para actuaciones íntimas o grandes conciertos y centros de conferencias.

La iluminación de alta calidad es un factor vital para los deportes, el teatro y el entretenimiento. La iluminación compatible con retransmisiones televisivas, suministrando imágenes de alta fidelidad de color y compatibles con los estándares de televisión de alta definición (HDTV), permiten además a los espectadores en casa, experimentar la emoción, la excitación y la atmósfera del deporte, y es esencial para la publicidad, apoyando la promoción de la identidad de marca.

Aspectos de calidad como el rendimiento de color, la consistencia de la temperatura de color, el control de la luz y la uniformidad, así como el alto rendimiento por lumen, son factores clave que determinan la idoneidad de las instalaciones de iluminación para aplicaciones deportivas.

Philips siempre ha sido pionera en iluminación deportiva, desde los Juegos Olímpicos de 1952 en Oslo a la primera carrera nocturna de Fórmula Uno en

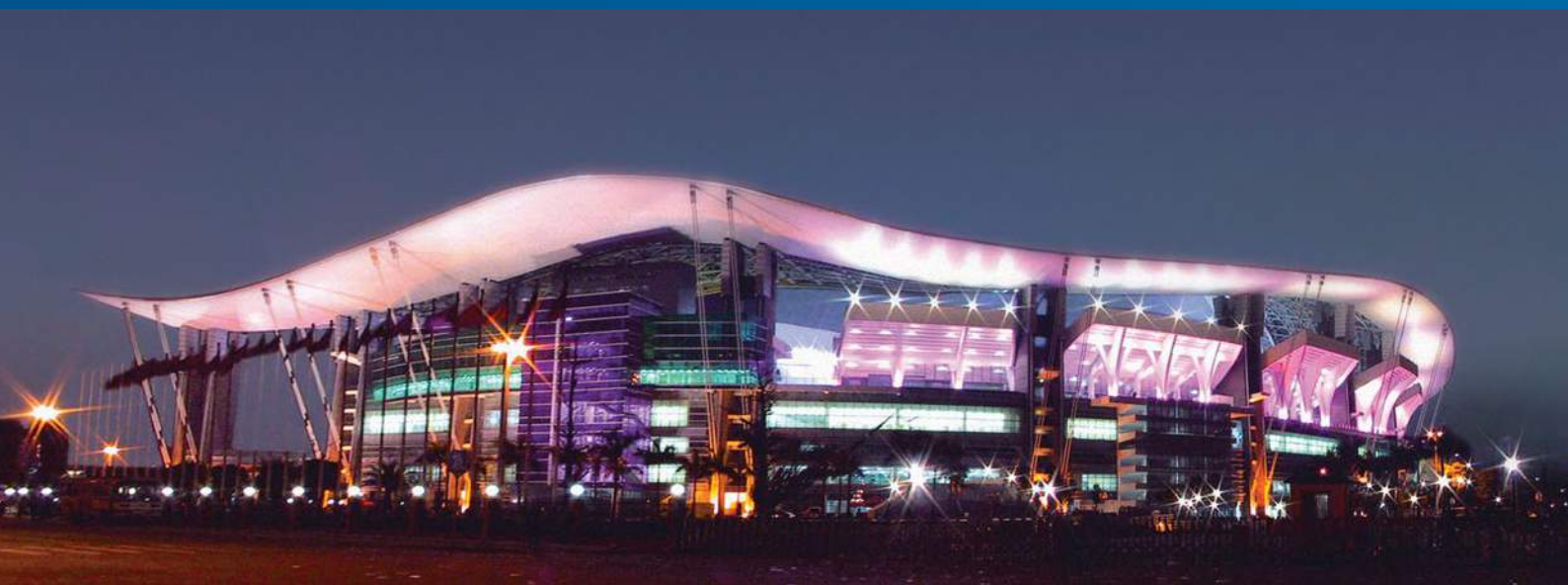
Singapur el 28 de septiembre de 2008, y ha sido socio tecnológico de federaciones deportivas internacionales como la IAAF, la FIFA y la FIBA durante años. A través de estas alianzas, Philips ha ayudado a elaborar las especificaciones oficiales para el alumbrado de actividades deportivas y es el socio ideal para complejas soluciones integrales de iluminación, desde el diseño hasta la puesta en servicio.

Nuestras principales referencias incluyen:

- Juegos Olímpicos: Seúl 1988, Barcelona 1992, Atlanta 1996, Sídney 2000, Atenas 2004, Pekín 2008, Londres 2012
- Copa Mundial de Fútbol 2006: 8 de cada 12 estadios de Alemania iluminados por Philips.
- Copa Mundial de Fútbol 2010: 6 estadios iluminados por Philips.
- 2014. Más del 50% de estadios iluminados por Philips en Sochi para los Juegos Olímpicos de Invierno.
- 2014. Copa del Mundo de Fútbol: 9 de cada 12 estadios en Brasil iluminados por Philips.
- Philips Lighting ilumina en la actualidad el 70% de los clubs de la Premiere League en Reino Unido.
- El 55% de los principales estadios del mundo son iluminados por Philips.

Descubra cómo Philips puede diseñar e instalar un sistema de control de iluminación vanguardista, energéticamente eficiente y fácil de manejar en su estadio o auditorio.

Estadio Olímpico de Guangzhou, China





Estadio Allianz, Alemania (2015. Proyecto)

“ Los pabellones
ahorran en costes
operativos
generan nuevos
ingresos
convirtiéndose
realmente en
polivalentes...”

Philips ArenaExperience – Innovación que le concierne porque:

- Ofrecemos soluciones de iluminación simples, inteligentes y fáciles de usar que proporcionan funcionalidad avanzada, versatilidad y eficiencia operativa.
- Nuestros sistemas de iluminación permiten a los operadores de los recintos, crear ambientes de forma rápida y sin esfuerzo desarrollando escenas de iluminación innovadoras y distintivas y transformar los entornos con un clic o toque, complementando así los eventos y actuaciones, mejorando la atmósfera del lugar.
- Las innovaciones son impulsadas por un conocimiento profundo de las necesidades de los clientes y sus entornos de iluminación específicos.
- Características de la iluminación LED de Philips: Encendido y apagado instantáneo; regulación; totalmente controlable; alta eficiencia energética; iluminación sin parpadeos y una flexibilidad total.
- Nuestro sistema de control de iluminación avanzado puede ayudar a ofrecer una excelente monitorización y mejor gestión del control con un funcionamiento óptimo en todo momento, proporcionando importantes ahorros de energía y mantenimiento.
- Responde a las cambiantes demandas de cambio de escala tanto en estadios y pabellones cubiertos como al aire libre.

Estadio de la ciudad de Poznan, Polonia





A

Iluminación del terreno de juego

Philips ofrece soluciones de iluminación de alta calidad y con tecnología LED. Encendido instantáneo, luz regulable y efectos de iluminación que ayudan a crear nuevas emociones.

B

Iluminación decorativa

Aporta una imagen única que se sincroniza con la emoción del juego.

C

Marcador

Philips puede ofrecer una solución completa, integrar grandes pantallas y tableros publicitarios.

D

Iluminación de la zona de los espectadores

Iluminando esta zona se mejora la experiencia del juego en directo. La tecnología LED permite que su iluminación sea gestionada y adaptada a cada tipo de evento.

E

Instalaciones públicas

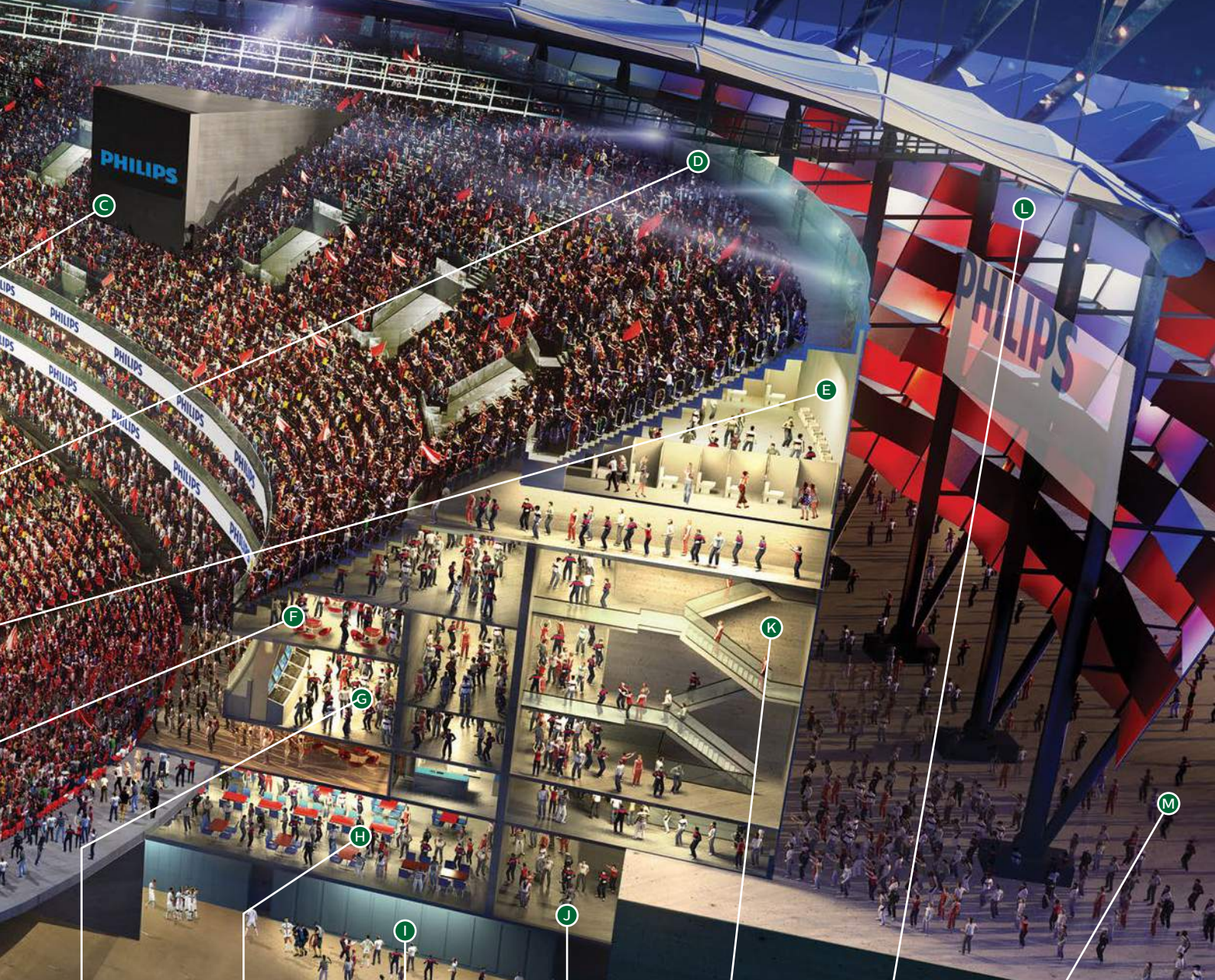
La gestión de la energía en las zonas públicas asegura que la iluminación sea apagada después del evento. Las soluciones LED de alta calidad proporcionan además seguridad y orientación al público.

F

Sistema de control completo

Pudiendo integrar todos los elementos de control para cualquier tipo de evento

Philips Arena Experience en detalle



G

Zona VIP

Más allá del espectáculo, podemos crear una atmósfera adecuada durante el evento.

H

Bares, restaurantes y tiendas

Iluminación de estas zonas durante los eventos

I

Vestuarios

Los vestuarios se volverán más atractivos y representativos con una iluminación adecuada, equipada con detectores de movimiento, solo se iluminarán cuando estén ocupados.

J

Entre bastidores

La iluminación de las zonas de almacenaje solo se encienderán cuando sea necesario.

K

Áreas de acceso público

La luz ayuda la gestión de multitudes, controla la iluminación de los accesos y hace un uso más eficiente del consumo de energía.

L

Iluminación arquitectónica de la fachada

Atraer a la audiencia al recinto y hacer de su estadio un lugar icónico.

M

Parking

La luz asegura la visibilidad y la orientación en los parkings interiores y exteriores de su recinto.

Philips ArenaExperience

Iluminación creativa para el éxito de su estadio

A través de ArenaExperience, usted puede aprovechar el asombroso poder de la iluminación para crear una impresión inolvidable, tanto fuera como dentro del estadio, antes, durante o después del evento.

Como líder colaborador de reconocido prestigio en grandes eventos deportivos y estadios de todo el mundo, podemos ayudarle con la solución óptima de iluminación de principio a fin.

Para mejorar muchos aspectos diferentes de su estadio, le ofrecemos todo, desde consultoría, diseño e implementación, hasta el servicio, mantenimiento y la visión única de las nuevas tecnologías emergentes.

También trabajamos muy de cerca con otros proveedores y socios.

Alrededores del estadio

- La zona de aparcamiento está iluminada por luminarias LED de Philips.
- La ruta desde la estación de tren/metro hasta el estadio se ilumina de la misma manera.
- Cuando el público echa un vistazo al estadio, puede ver algo realmente icónico a través de la iluminación dinámica de la fachada.

Dentro del estadio

- Las tiendas están iluminadas de una manera eficiente y atractiva, poniendo un mayor cuidado en los productos clave.
- Los espacios de bienvenida pueden ser fácilmente iluminados con los colores del patrocinador.
- La iluminación puede ser utilizada para cambiar el ambiente en conferencias, reuniones informales y fiestas.

El terreno de juego

- En el terreno de juego, la iluminación juega un papel clave en la creación de un escenario apropiado para cada evento deportivo, concierto u otras formas de espectáculo.
- Más allá de la iluminación, Philips puede ofrecerle una solución completa para mejorar el espectáculo, informar y hacer publicidad.



Las soluciones de iluminación de ahorro de energía de Philips, pueden ser utilizadas para iluminar la ruta desde la estación de transporte público hasta el estadio.



Juegos Olímpicos de Atenas 2004

Beneficios del planteamiento de Philips

Experiencia, Consultoría y Calidad

El resultado final será de una calidad excepcional, independientemente del deporte, acontecimiento o de las características propias de cada recinto.

Flexibilidad

La iluminación creativa permite a su estadio ser polivalente e incrementar su potencial para generar más ingresos.

Atractivo

Generando un ambiente especial tanto fuera como dentro del estadio, se motiva a la gente a llegar antes, a permanecer más tiempo y a contar a los demás cómo disfrutaron de la experiencia.

Sostenibilidad

La iluminación LED de bajo consumo es una forma sencilla de ahorrar dinero cada año.

Beneficios

Bajos costes de funcionamiento. Más negocio a través de la mejora de su imagen.

Un tipo de iluminación apropiado tiene un considerable impacto en su balance final.



“ Descubra como **ArenaExperience** añade valor y potencia sus negocios a cada paso.”

La iluminación puede ser utilizada para cambiar el ambiente en conferencias, reuniones informales y fiestas.



ArenaVision LED con caja de conexión



Sistema ArenaVision LED





Philips ArenaExperience



La innovación que permitirá nuevas **experiencias en instalaciones deportivas**

ArenaExperience garantiza que en todo momento durante su proyecto, tendrá las últimas innovaciones disponibles durante la planificación y que dispondrá de ellas en el momento de la finalización del proyecto.

Con Philips como socio usted puede utilizar la capacidad de investigación e innovación de la empresa líder mundial en iluminación, no sólo para la iluminación deportiva sino también en tiendas, hostelería, oficinas, calles, parkings e iluminación arquitectónica, asegurando que su instalación de iluminación estará siempre a la vanguardia de la tecnología y basada en las investigaciones más recientes.

Con el continuo desarrollo de la tecnología LED, las oportunidades para mejorar su espacio aumentan, añadiendo emoción y espectáculo y haciendo que sus instalaciones sean más polivalentes. Nuestras últimas innovaciones le ayudarán a conseguirlo.

Un ejemplo reciente del poder de innovación que Philips puede ofrecer a su espacio, es el nuevo sistema Philips ArenaVision LED, que puede ser incorporado en aplicaciones de recintos y configuraciones de iluminación que requieren luminarias de iluminación para espectáculos. Usted como usuario, puede elegir entre las configuraciones fijas de iluminación deportiva (que cumplan con las mas altas federaciones y requerimientos de retransmisión), o efectos preprogramados de iluminación especial para otros tipos de eventos simplemente pulsando un botón. Para una mayor integración entre la iluminación de eventos y los efectos de luz espectaculares adicionales, es posible conectar un controlador de iluminación externo al sistema de control ArenaVision LED, que permitirá la plena integración de los proyectores ArenaVision LED en un espectáculo de iluminación.

Además, el nuevo sistema ArenaVision LED ofrecerá la posibilidad de que fachada o luminarias puedan conectarse a él para crear un ambiente especial, esto motivará a la gente a llegar antes, a permanecer más tiempo y a contar a los demás cómo disfrutaron de la experiencia.

Estadio Ekinox, Bourg-en-Bresse, Francia

El estreno mundial de **ArenaVision LED**

El estadio "Ekinox", llamado así en referencia al equinoccio, aloja eventos tan dispares como baloncesto, exposiciones comerciales, conciertos y espectáculos de entretenimiento.

Bourg-en-Bresse decidió renovar su centro de exposiciones Ainterexpo construido en la década de 1970, agregando un cuarto pabellón de 9.940 m² que se inauguró en enero de 2014. Gracias a la modularidad de sus gradas y su plataforma técnica, la sala principal puede dar cabida a actuaciones en 360°. Sólo un excepcional sistema de iluminación podía afrontar esta modernidad. Así es cómo ArenaVision LED se involucró en el proyecto.

En total, se instalaron 50 proyectores de 1,43 kW cada uno, proporcionando 86.000 lm, con una vida media de 40.000 horas. La solución incluye una interfaz de usuario dedicada y un sistema de control DMX para una rápida, fácil y fiable puesta en marcha, monitorización y cambio entre configuraciones de iluminación. Philips y un equipo de retransmisión llevaron a cabo una serie de pruebas para comprobar la eficacia del sistema. ArenaVision LED resultó ser un gran éxito, superando todas las expectativas.





“ Estoy acostumbrado a trabajar con tecnología, ya que principalmente trabajo para espectáculos pero me sorprendí al descubrir las posibilidades que ofrece ArenaVision LED.”



Un nuevo milenio en control de iluminación

Philips junto con el estudio de diseño de iluminación Speirs+Major han iluminado uno de los monumentos arquitectónicos internacionalmente reconocidos de Londres, la Cúpula del Milenio (ahora conocido como el O2 Arena).

Se ha conseguido una iluminación sofisticada permitiendo regulación y un control de todo el equipamiento.

Aunque la iluminación es visualmente elaborada y compleja, un PC con el software Philips Dynalite DLight MapView proporciona una sencilla interfaz gráfica de todo el sitio. Se utilizaron además, pantallas táctiles LCD y paneles de selección de escenas locales. Se incorporaron unidades de interfaz inteligentes en los sistemas de control de iluminación del espectáculo y todo el sistema se enlazó a través de módem a la oficina de Philips Dynalite, para el mantenimiento y la programación remota.

Para garantizar la fiabilidad y la seguridad, el sistema fue cableado en distintas redes interconectadas, una red de anillo principal dentro de la cúpula, redes locales para cada uno de los seis edificios principales, dos redes externas, la red central de espectáculo y conexiones hacia el sistema de espectáculo.

“ Con la reputación de proveedor en soluciones de iluminación innovadoras y fiables para espacios públicos exteriores, Philips fue elegida para instalar un innovador sistema de iluminación para satisfacer las exigentes demandas de este proyecto.”



La iluminación teatral y de animación de la cúpula está controlada por el sistema de control DynaLite.

Un icono de la iluminación deportiva

Philips ha iluminado el nuevo estadio Ghelamco del KAA de Gante, con tecnología LED energéticamente sostenible y eficiente. Medio millón de LEDs iluminan la fachada interactiva, con una luz dinámica y a color. La nueva iluminación apoya las ambiciones del club para convertirse en uno de los tres mejores de Bélgica.

Luz, deportes y espectáculo inspiran a la gente y transforman los alrededores en lugares muy especiales, la fachada ahora anuncia y publicita su calendario de eventos a una escala mucho mayor, con contenido dinámico y actualizado en tiempo real.

La fachada interactiva es una forma única de publicidad en Bélgica, y es visible desde las principales rutas de tráfico adyacentes. Este sistema, ofrece una iluminación personalizada, utilizando una paleta de más de 16 millones de colores, un sinfín de combinaciones y efectos de iluminación, como ondas, transiciones, secuencias, luz estroboscópica y explosiones.

Philips ofrece no sólo los productos, sino también el proyecto, asumiendo la responsabilidad del suministro e instalación de todo el sistema de iluminación, incluye tiendas y otras instalaciones, con un contrato de mantenimiento de 10 años subrayando así el elevado nivel de cooperación.



Estadio Ghelamco, Gante, Bélgica



“ Este es un sistema de iluminación verdaderamente único, ofrece posibilidades personalizadas de iluminación utilizando mas de 16 millones de colores en combinaciones sin fin, y efectos de luz nunca vistos anteriormente.”

Sedes Olímpicas de Pekín – Pekín, China

La iluminación
tecnológicamente
más avanzada

gana en los Juegos Olímpicos de Pekín

Estadio Olímpico de Shenyang



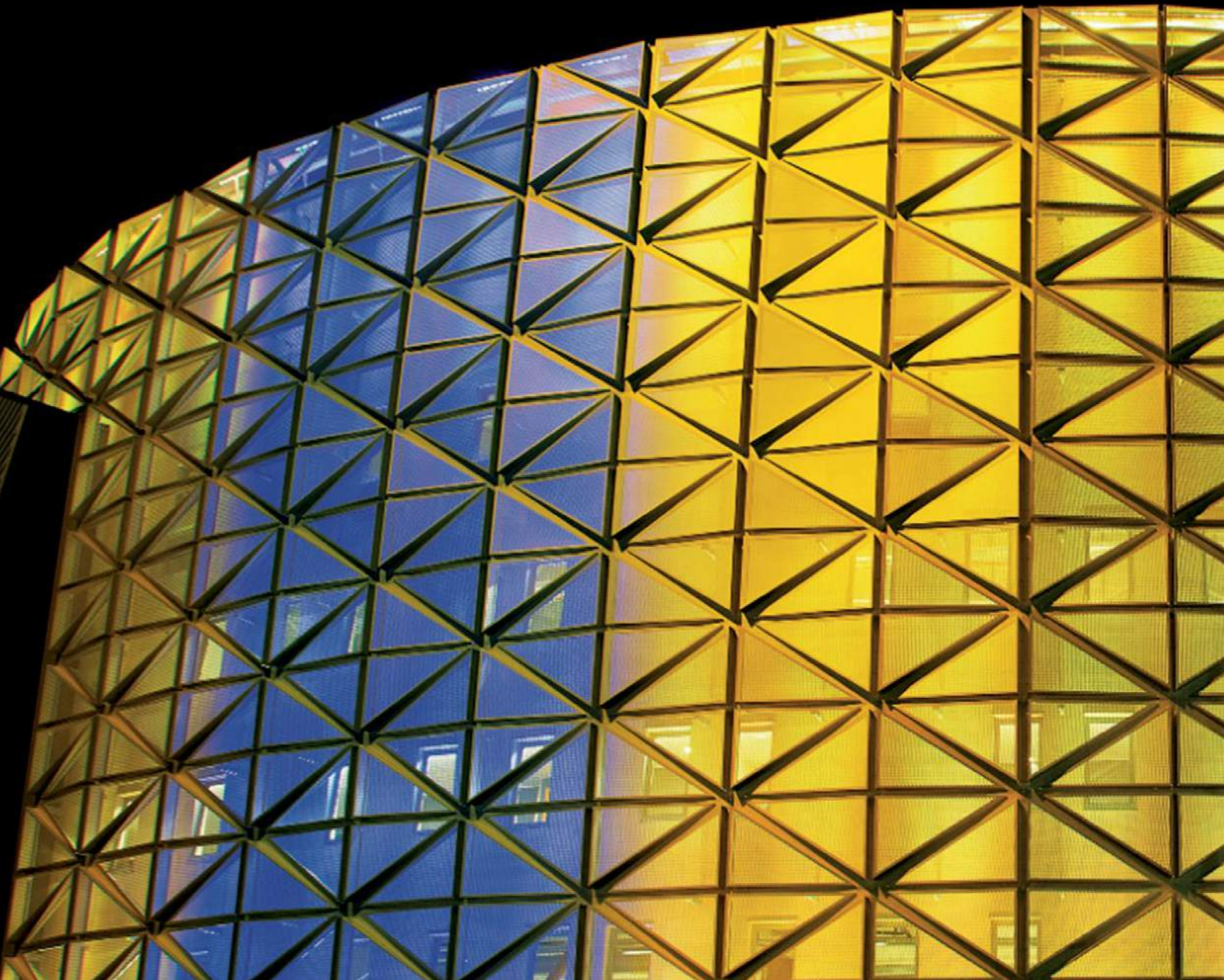
“ Con una trayectoria jalonada de éxitos, en el suministro de sistemas de control para la iluminación en los Juegos Olímpicos de Sídney y para estadios de todo el mundo,

Philips se ha ganado el derecho a suministrar avanzadas soluciones de iluminación para los pabellones Olímpicos de Pekín 2008.”

Los Juegos Olímpicos de Pekín 2008 no solo fueron una plataforma para la excelencia deportiva, sino también una oportunidad para el gobierno chino de mostrar su compromiso con la conservación de la energía. Y ahí es donde Philips entró en los Juegos.

La participación de Philips en los Juegos Olímpicos de Pekín comenzó en 2001, cuando se le pidió que suministrara sistemas de iluminación que ayudaran a reducir los costes de energía en 10 sedes olímpicas especialmente construidas para el evento, así como en el edificio de Prensa Olímpica y el Centro de Convenciones.

La solución era simple. Más del 80% de los recintos fueron equipados con instalaciones de iluminación deportiva de Philips de última generación y los 10 recintos fueron controlados con la tecnología inteligente de conmutación Philips Dynalite (control simple de encendido/apagado de la iluminación) para proporcionar el máximo ahorro energético. Los lugares más grandes –Centro de Deportes Olímpicos de Shengyang y Centro Olímpico de Tianjin– también incorporaron una mezcla de conexiones de red e interfaces para conectar con los sistemas de gestión de edificios y audiovisuales.



Estadio Friends con LED RGB

La fachada del estadio Friends en Solna, Suecia (un nuevo estadio nacional con un aforo de 50.000 espectadores), brilla con la iluminación lineal de iColorGraze, utilizando un sistema de control Pharos, y el terreno de juego está iluminado con proyectores ArenaVision de Philips.

El objetivo era dotar al estadio Friends de un exterior vivo y adaptable que pueda ser modificado de acuerdo con el evento que se desarrolle en cada momento, y la solución ideal fueron los dispositivos de iluminación lineal con efectos RGB estáticos y dinámicos.

La iluminación del terreno de juego cumple con las disposiciones de iluminación de la FIFA, limitando el número de luminarias, con mínimo consumo de energía y con idoneidad para la retransmisión de televisión de alta definición, donde cada luminaria debe de estar por debajo de los 3.500lux. Se instalaron 316 proyectores ArenaVision alrededor del estadio, montados en grupos sobre una pasarela a 42 metros de altura, y aún mas proyectores ArenaVision con reencendido en caliente para la iluminación de emergencia. El resultado del proyecto es un alarde arquitectónico con una iluminación viva de la fachada y un alumbrado profesional para jugadores y espectadores, tanto en el estadio como en casa.

“ La iluminación de la fachada resultó ser mejor de lo que esperábamos. Peab y el arquitecto han colaborado activamente durante todo el proyecto.

La colaboración ha funcionado muy bien. Se han comprendido mis intenciones, asumido mis deseos y se han hecho los cambios necesarios para llevar a cabo nuestra idea.”

Helena Åkerberg,
arquitecto de iluminación para Lighthouse AB

El control de la iluminación es el evento principal en ACC Liverpool

El ACC Liverpool es una de las instalaciones de espectáculos, deportes y negocios más flexibles del Reino Unido y ahora tiene un sistema de iluminación acorde.

Philips diseñó e instaló un sistema de control de iluminación y automatización Dynalite único e integrado que soporta toda la instalación y ofrece un alto grado de adaptabilidad, capacidad de configuración e integración a la iluminación.

Los esquemas de iluminación se pueden configurar rápida y fácilmente para satisfacer las necesidades de los diferentes eventos y actuaciones que se celebren en el recinto.

Un sistema extremadamente complejo que se maneja y gestiona de una forma muy sencilla, proporcionando al personal una flexibilidad operativa real.

Con un personal capaz de controlar la iluminación desde cualquiera de los siete ordenadores en todo el complejo o desde una serie de paneles de control, la gestión de la iluminación en el día a día es una tarea sencilla.

Además, el sistema también proporciona una poderosa gestión de la energía, que ahorra costes.



“ El ACC Liverpool es una de las instalaciones de espectáculos, deportes y negocios más flexibles del Reino Unido.”



Las instalaciones deportivas Olímpicas brillan con las soluciones de iluminación Philips

Con los ojos del mundo en los juegos Olímpicos de Sídney 2000, era crucial que el sistema de iluminación en cada recinto fuera energéticamente eficiente, fácil de manejar y, sobre todo, fiable.

La participación de Philips en el proyecto Olímpico comenzó en 1998, con la planificación de soluciones de iluminación en el SuperDome de Sídney, el mayor centro de deportes de interior y espectáculos de Australia, que fue sede de las pruebas de gimnasia rítmica y baloncesto.

Controles de regulación y control superfiables

La cobertura mediática de los eventos en el SuperDome fue crítica para el diseño de los sistemas de iluminación. Para asegurar que la iluminación fuera la adecuada tanto para fotografía fija como para la retransmisión de televisión, Philips instaló una solución de iluminación que superaba el problema del cambio de color cuando las lámparas de halogenuros metálicos se atenuaban.

El sistema de control de iluminación Dynalite también aseguró de forma sencilla e ininterrumpida la reconfiguración de escenas de iluminación mediante un PC situado en la sala de control de medios.

Disparando para ganar control de iluminación

En el Centro Internacional de tiro, las condiciones de niveles constantes de iluminación se podían ajustar y programar fácilmente. Se instaló un sistema de control de iluminación Philips Dynalite que controlaba y regulaba las lámparas de halogenuros metálicos utilizando balastos de potencia constante.

Mediante el control de iluminación Dynalite y el software de configuración DLight, el sistema fue monitorizado remotamente por ingenieros de Philips para evitar interrupciones en la iluminación y problemas técnicos.

Velódromo Dunc Grey





Estadio Acer, Sidney, Australia
©J.W.C. Adam

La iluminación adecuada en cada vuelta

El velódromo de interior Dunc Gray fue diseñado con lamas de control de luz para maximizar la iluminación natural y reducir la necesidad de la luz artificial.

Con diferentes eventos de ciclismo que requerían diferentes niveles de iluminación –desde 500 lux para las sesiones de prácticas hasta un mínimo de 1.000 lux para eventos retransmitidos– era muy importante que los niveles de iluminación se pudieran establecer y ajustar fácilmente.

La solución fue instalar un simple y flexible sistema de control que permitiese a los operadores utilizar el sistema de gestión ya existente en el edificio, para controlar la iluminación del recinto sin necesidad de un complicado equipo adicional o un costoso recableado.

El control flexible es posible

El International Broadcasting Center (IBC) fue el eje central de toda la importante cobertura televisiva de los juegos y albergaba hasta 11.000 periodistas y corresponsales de medios de comunicación en las horas punta.

El IBC se encuentra en un almacén reacondicionado con una superficie de 57.000 m² y requirió más de 2.000 kilómetros de cableado para la iluminación, energía eléctrica y comunicaciones.

La convivencia de proyectores para la iluminación diaria y luminarias tipo teatro para entrevistas de televisión gestionadas a través de una mesa de iluminación, precisaba de un sistema que pudiese gestionar eficazmente ambos tipos de dispositivos e interfaces con el protocolo DMX

“ Para asegurar que toda la iluminación se podría integrar en un solo sistema, se instalaron controladores Philips Dynalite

reguladores y convertidores de última generación junto a innovadoras soluciones de iluminación Philips.”

Estadio Donbass – Donetsk, Ucrania

Iluminando el primer estadio 5 estrellas en Europa del Este

Después de completar las instalaciones de iluminación en el estadio Slavutych y el estadio de Dnipro de Ucrania, Philips fue el encargado de proporcionar soluciones de iluminación únicas e innovadoras para el estadio Donbass, un estadio nacional de fútbol con un aforo de 51.000 espectadores. Philips proporcionó tanto los productos como un paquete de servicios completo consistente en el concepto y diseño del desarrollo, planificación, suministro de equipos, logística, instalación, puesta en servicio y mantenimiento.

El estadio fue diseñado por ArupSport, creadores del estadio del Manchester City, el estadio Allianz y el estadio de Sidney. La instalación, con un espacio de más de 120.000 m² es iluminada por Philips utilizando una amplia variedad de luminarias y fuentes de luz, incluyendo los innovadores proyectores ArenaVision. Se han instalado 272 proyectores por encima del campo de fútbol, cada uno de ellos equipado con mira láser y con un flujo luminoso de 2.000 lux..



“ Reconocemos enormemente la calidad de los productos y servicios de Philips, y el excelente nivel de competencia y dedicación del equipo de Philips...”

Alexander Atamanenko, CEO, Estadio Donbass



Estadio Donbass, Ucrania



Soluciones a medida para iluminación de estadios

Philips ha realizado la iluminación para el City Stadium en Poznan, el primer estadio polaco creado para el Campeonato de Europa de fútbol en 2012. El sistema de iluminación ArenaVision convencional logra un importante ahorro energético, y el terreno de juego se ilumina con proyectores ArenaVision MVF404, la última generación de sistemas de iluminación convencional diseñado específicamente para instalaciones deportivas.

La iluminación de color dinámico de la fachada se consigue con los proyectores Philips ColorBlast con controles y software que consiguen vivos colores saturados y efectos cambiantes, la sección externa de la

cubierta del estadio también está retroiluminada por los mismos proyectores. Los proyectores ColorBlast tienen una vida útil particularmente larga (50.000 horas), y sin embargo, tienen un consumo de energía muy bajo (cada proyector consume 55W).

La iluminación del área de juego puede funcionar en cinco modos distintos: formación, encuentro, retransmisión de televisión de emergencia, retransmisión de televisión y televisión de alta definición estándar. El sistema ArenaVision logra una reducción del número de proyectores, reduciendo así el coste de todo el sistema y su mantenimiento, además de un aumento significativo en el ahorro de energía.

“ La cubierta de acero permitió instalar iluminación de la más alta calidad entorno a las plataformas de acero donde se instalan las luces del área de juego, asegurando los requerimientos y produciendo el máximo efecto en la televisión de alta definición.”

**“Un estadio con una atmósfera envolvente”
comenta el arquitecto Wojciech Ryzynski**



Stamford Bridge – Londres, Reino Unido

El Chelsea FC se convierte **en el primer club del mundo en utilizar innovadores proyectores LED**



“ Estoy encantado de poder trabajar con Philips y ofrecer el mejor entorno posible para que nuestros seguidores disfruten de los partidos del Chelsea.

Una vez mas, el Chelsea Football Club está a la vanguardia de la innovación y esperamos muchos partidos memorables bajo este nuevo sistema de proyección.”

Ron Gourlay, CEO Chelsea FC

Philips ha proporcionado la última generación en iluminación LED para el terreno de juego del Chelsea Football Club, haciendo que el Stamford Bridge sea primer estadio de un club de fútbol equipado con este sistema de iluminación pionero, esto asegurará que este estadio siga siendo uno de los mas famosos del mundo.

El sistema de iluminación con proyectores Philips ArenaVision LED es una innovadora solución de iluminación LED para el terreno de juego, diseñada para proporcionar a los futbolistas, seguidores y emisiones de televisión, la mejor experiencia posible y cumplir con las últimas exigencias de la Premier League para la retransmisión de televisión. El primer partido de fútbol iluminado en el mundo, tuvo lugar en Inglaterra, y cuando la iluminación de los deportes se vuelve digital, de nuevo los estándares de iluminación están teniendo lugar allí. Con esta transición otro hito tecnológico está sucediendo en el fútbol moderno.

Esta iluminación LED, cumple con los más estrictos criterios de emisión de la Premiere League inglesa para poder producir imágenes de alta definición, de movimiento súper lento sin parpadeos y que asegura que el Chelsea ofrezca la mejor experiencia visual posible a los más de 40.000 aficionados en el estadio, así como en casa.

La solución incluye una interfaz de usuario dedicada y un sistema de control que permite una rápida, fácil y fiable monitorización del mismo, así como cambios entre configuraciones óptimas de iluminación, proporcionando una completa flexibilidad y la capacidad de conectar y regular cada proyector individualmente. El sistema de proyección Philips ArenaVision LED también se puede utilizar para crear efectos especiales de iluminación que normalmente requieren sistemas propios de iluminación de escena, haciendo posible que los proyectores se integren en programas de pre y post partido para ayudar a crear la atmósfera y la emoción en el estadio.

Con los nuevos proyectores LED, se logra una iluminación vertical excepcional en los jugadores y una buena uniformidad de la luz. Además, el club también se beneficiará de un ahorro en mantenimiento debido a la larga vida de la solución LED.

El club también mejorará la iluminación en su campo de entrenamiento, los mismos proyectores Philips ofrecen un rendimiento lumínico similar tanto en días de entrenamiento como en días de partido. Con el nuevo sistema, es posible iluminar áreas específicas del campo de entrenamiento con diferentes niveles de iluminación, creando un entorno de práctica ideal para los jugadores.

Stamford Bridge – Londres, Reino Unido
©David Thrower



A photograph of a large, empty stadium. The seating area is filled with rows of white plastic chairs, arranged in a tiered fashion. The stadium's structure is visible, including concrete beams and a high ceiling with several bright, circular lights. The lighting is dramatic, with the seats in the foreground appearing in shadow while the ceiling lights create a bright glow. The overall atmosphere is one of a vast, quiet space.

Iluminación
de estadios y
recintos

**en todo el
mundo con
Philips**





© 2014, Koninklijke Philips N.V.

All rights reserved. Philips reserves the right to make changes in specifications and/or to discontinue any product at any time without notice or obligation and will not be liable for any consequences resulting from the use of this publication.

www.philips.com
www.lighting.philips.com