



Ocean schuine en gebogen masten

Met de Ocean schuine en gebogen masten voor hoogten van 6 tot 9m kunnen elegante, bijna beeldhouwkundige composities gemaakt worden voor de verlichting van boulevards, wandelgebieden en kustlijnen. De combinatie van twee schuine of gebogen masten, met dezelfde of ongelijke hoogte, is een unieke en esthetische oplossing om tegelijkertijd de weg en de voetgangers- of fietspaden te verlichten.

- > Speciale voetplaten
- > Bevestigingselement met verstelbare kogelverbinding
- > Dynamische en verrassende composities

Ocean schuine en gebogen masten

TECHNISCHE KENMERKEN

► VORMGEVING

De Ocean gebogen en schuine masten hebben een vorm die de zwaartekracht lijkt uit te dagen. Iedere mast kan uitgerust worden met één armatuur, maar er kunnen wel composities van twee, drie of vier masten gemaakt worden. De masten worden geleverd met een speciale voetplaat.

De mastbevestigingssteun FR met een geïntegreerde kogelverbinding maakt het mogelijk de Ocean Road armatuur op een bijzonder discrete en precieze manier aan de mast te monteren. De lichtoptieken zijn perfect aan te passen aan elke wegsituatie dankzij een geïntegreerde waterpas.

► MATERIAAL

De schuine en gebogen masten zijn vervaardigd van staal, de masttop en de mastbevestigingssteun FR van aluminium. Voor de afwerking is gebruikgemaakt van polyester poedercoating in RAL-kleuren of Futura-kleuren van AkzoNobel.

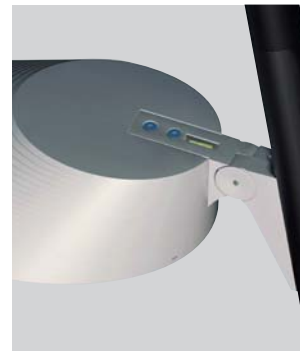
Masthoogte van 6 tot 9m en slechts verkrijgbaar met één armatuur

Composities van twee, drie of vier masten

Speciaal voor Ocean ontwikkelde voetplaten en spitse masttop

Verstelbare mastbevestigingssteun FR

► Zie p. 342 voor meer technische informatie



► Geïntegreerde waterpas



► Verstelbare mastbevestigingssteun FR



Ocean schuine en gebogen masten





Ocean Masten

OCEAN ROAD SCHUINE EN GEBOGEN STALEN MAST

BESCHRIJVING

- Verkrijgbaar met een enkele armatuur.
- Masthoogten 6, 7, 8 en 9m.
- Paaltop \varnothing 60/62mm met Ocean maststuk.
- Gebogen mast: buigradius 26.000mm.
- Specifieke voetplaat (twee armaturen).

MATERIALEN EN AFWERKINGEN

- Mast is vervaardigd van 4mm dik gegalvaniseerd staal zonder zichtbare lasnaden.
- Afwerking met een polyester poedercoating in RAL-kleuren of Futura-kleuren van AkzoNobel. *Voorgestelde afwerking: platina (Futura-kleur van AkzoNobel).*

INSTALLATIE EN ONDERHOUD

- Montage van de armatuur op een bracket tegen de mast met behulp van de speciale verstelbare mastbevestigingssteun (FR).
- Hartafstand voor de bevestiging van de voetplaat aan de grond 300x300mm.
- Ankerbouten: 4 JT 20/M18x400 bouten.
- Beschikbaar met een verzonken verankeringsysteem in de grond. Neem voor meer informatie contact met ons op.

NORMEN EN CERTIFICATIES

CE-certificering conform EN 20.

OCEAN ROAD RECHTE EN GETRAPTE STALEN MAST

BESCHRIJVING

- Beschikbaar met één tot drie armaturen of met vier armaturen in een spiraalvormige opstelling.
- Masthoogten: 4, 5, 6, 7, 8 en 9m (rechte mast); 4, 5 en 6 meter (getrapte mast).
- Rechte mast: masttop \varnothing 60/62mm met Ocean maststuk.
- Getrapte mast: \varnothing 114-60mm.

MATERIALEN EN AFWERKINGEN

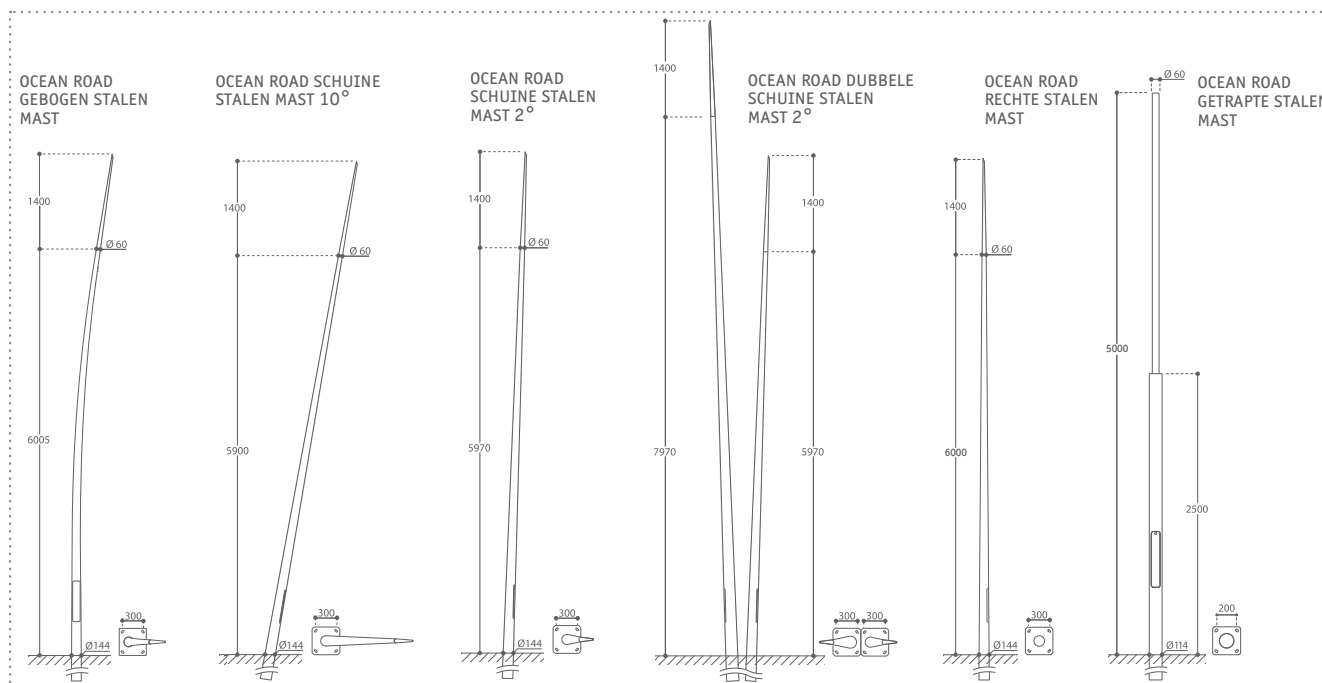
- Mast is vervaardigd van gegalvaniseerd staal zonder zichtbare lasnaden.
- Afwerking met een polyester poedercoating in RAL-kleuren of Futura-kleuren van AkzoNobel. *Voorgestelde afwerking: platina (Futura-kleur van AkzoNobel).*

INSTALLATIE EN ONDERHOUD

- Montage van de armatuur tegen de mast met behulp van de speciale mastbevestigingssteun (FR).
 - Voor masthoogten 4, 5 en 6m
 - Hartafstand voor de bevestiging van de voetplaat aan de grond 200 x 200mm.
 - Ankerbouten: 4 JT 16/M14x300 bouten.
 - Voor masthoogten 7, 8, en 9m:
 - Hartafstand voor bevestiging aan de grond 300 x 300mm.
 - Ankerbouten: 4x JT 20/M18 x 400 bouten.
- Beschikbaar met een verankeringsset voor constructie in de grond, neem voor meer informatie contact met ons op.

NORMEN EN CERTIFICATIES

CE-certificering conform EN 40.



Ocean Masten

OCEAN ROAD HOUTEN MAST

BESCHRIJVING

- Mast met een conisch gedeelte, speciaal ontwikkeld voor de Ocean Road serie.
- Verkrijgbaar met één of twee armaturen en met drie of vier armaturen in een spiraalvormige opstelling.
- Basis 1200mm hoog.
- Masthoogte 5, 6, 7 en 8m.
- Paaltop \varnothing 60/62mm met Ocean maststuk.

MATERIALEN EN AFWERKINGEN

- Basis van gegalvaniseerd staal.
- Afwerking met een polyester poedercoating in RAL-kleuren of Futura-kleuren van AkzoNobel.
- Het bovenstuk van de mast is vervaardigd van gelamineerd hout.
- Afwerking van het hout in een kleur naar keuze: Chêne clair (lichte eik), Chêne foncé (donkere eik), Châtaigner (kastanje), Acajou (mahonie), Ébène (ebbenhout), Épice (vurenhout), Tonnelier (kuiper), Mémoire (herinnering), Origine (oorsprong) en Brume (nevel).

INSTALLATIE EN ONDERHOUD

- Montage van de Ocean Road armatuur tegen de mast met behulp van de speciale mastbevestigingssteun FD.
- Voor masthoogten 5 en 6m:
 - Hartafstand voor de bevestiging van de voetplaat aan de grond 200x200mm,
 - Ankerbouten: 4 JT 16/M14x300 bouten.
- Voor masthoogten 7 en 8m:
 - Hartafstand voor de bevestiging van de voetplaat aan de grond 300x300mm,
 - Ankerbouten: 4 JT 20/M18x400 bouten.

NORMEN EN CERTIFICATIES

CE-certificering conform EN 40.

OCEAN LED HOUTEN & STALEN MAST

BESCHRIJVING

- Mast met een conisch gedeelte, speciaal ontwikkeld voor de Ocean LED armatuur.
- Ocean LED wordt op de paaltop bevestigd.
- Het onderste stalen deel van de mast is 1000mm hoog (houten mast).
- Masthoogte 4m.

MATERIALEN EN AFWERKINGEN

- Houten masten:
 - Het voetstuk is vervaardigd van gegalvaniseerd staal en is afgewerkt met een polyester poedercoating in RAL-kleuren of Futura-kleuren van AkzoNobel.
 - Het bovenste deel van de mast is vervaardigd van gelamineerd hout. Voor de afwerking is er keuze uit: Chêne clair (lichte eik), Chêne foncé (donkere eik), Châtaigner (kastanje), Acajou (mahonie), Ébène (ebbenhout), Épice (vurenhout), Tonnelier (kuiper), Mémoire (herinnering), Origine (oorsprong) en Brume (nevel).
- Stalen mast
 - Gegalvaniseerde stalen mast met een polyester poedercoating in RAL-kleuren of Futura-kleuren van AkzoNobel.

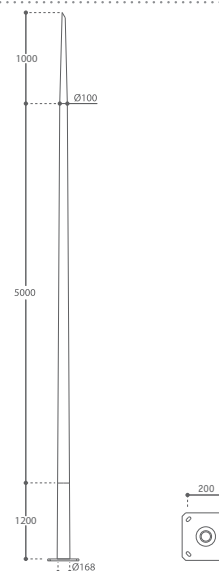
INSTALLATIE EN ONDERHOUD

- Hartafstand voor de bevestiging van de voetplaat aan de grond 200x200mm.
- Ankerbouten: 4 JT 16/M14x300 bouten.
- De stalen mast is beschikbaar met een verankerinsset voor constructie in de grond, neem voor meer informatie contact met ons op.

NORMEN EN CERTIFICATIES

CE-certificering.

OCEAN ROAD HOUTEN MAST



OCEAN LED STALEN MAST

