



Uw lichtpark
inzichtelijk maken.

CityTouch LightPoint
Asset Management.

PHILIPS

CityTouch LightPoint



- 04 Eenvoud
- 06 Transparantie
- 08 Efficiëntie
- 10 Prestaties
- 11 CityTouch Ecosysteem

Welkom bij de nieuwe intelligentie in verlichtingsbeheer.

Een professioneel beheer van stedelijke verlichting vereist altijd een diepgaand inzicht in uw hele verlichtingsinfrastructuur. Dit leidt al snel tot een

grote hoeveelheid informatie, die vaak moeilijk en gecompliceerd te hanteren is als er geen geschikt databeheersysteem wordt gebruikt. Een schat aan gegevens kan zo slechts een beperkte waarde hebben als u er geen inzichten aan kunt ontleen.

Om volledig te kunnen sturen op informatie hebt u de juiste analytische en evaluatie-instrumenten nodig. En dat is nu precies wat CityTouch LightPoint u biedt: een specialistische softwareoplossing voor het beheer van uw lichtpark assets. Een oplossing die uw verlichtingsgegevens transparant maakt en u in staat stelt onderhoudswerkstromen efficiënt te beheren. En dat alles op een eenvoudige en intuïtieve manier, zodat het systeem door iedereen eenvoudig te gebruiken is. Dat is wat intelligent verlichtingsbeheer voor ons betekent: eenvoud, transparantie en efficiëntie.

CityTouch voorziet de verlichtingswereld van state-of-the-art software. Dankzij Philips' combinatie van deskundigheid en wereldwijde praktijkervaring heeft deze oplossing inmiddels een indrukwekkende staat van dienst met uitstekende internationale referenties. Daardoor kunt u profiteren van de zekerheid en betrouwbaarheid van een wereldwijde onderneming. Een partner met bewezen internationale projectervaring, gecombineerd met plaatselijke kennis.

Modern verlichtingsbeheer kan moeilijk te bevatten zijn. **Maar gemakkelijk te gebruiken.**

Niemand weet het beter dan u: het beheren van de gemeentelijke verlichting kan een gecompliceerde aangelegenheid zijn. Veel van de conventionele beheersystemen voor assets die op dit moment op de markt verkrijgbaar zijn, zijn helaas omslachtig in het gebruik en niet in staat de totale complexiteit te verminderen.

CityTouch LightPoint heeft een geweldige functionaliteit. En de hedendaagse gebruikersinterface samen met de **intuïtieve, op plattegronden gebaseerde navigatie** zorgt voor een ongekend gebruiksgemak.

Alle functionaliteiten zijn op één scherm gecombineerd, met individuele tabs voor de verschillende onderwerpen. Het is dus heel gemakkelijk om te vinden wat u zoekt. Geen tijdverlies meer door het verschuiven of minimaliseren van overlappende vensters, om de onderwerpen te zoeken die daarachter schuilgaan.

Met CityTouch LightPoint hebt u de complete verlichtingsgegevens van de stad onder uw vingertoppen. U ziet **in één oogopslag al uw licht assets** op het vereiste niveau van detaillering. Eenvoudige maar nuttige elementen in de gebruikersinterface, zoals tips, waarschuwingsvensters en systeemmeldingen, helpen u om verkeerde acties en onnodige schade te voorkomen.

Dit alles stelt u in staat **uw dagelijkse werk veel efficiënter uit te voeren**, met minder complexiteit. U kunt uw werk sneller, betrouwbaarder op een bevredigende manier voor elkaar krijgen. Het beheer van uw lichtpark was nog nooit zo eenvoudig en u kunt resultaten boeken om trots op te zijn.



Met CityTouch LightPoint hebt u de complete verlichtingsgegevens van de stad onder uw vingertoppen.



Al uw verlichtingsgegevens in één oogopslag. Binnen enkele muisklikken.

Voortdurend op de hoogte blijven, is dat niet wat elke OV beheerder wil? De oplossing is een innovatief verlichtingsbeheeroplossing, die maximale transparantie biedt over uw licht assets. CityTouch LightPoint levert precies het relevante inzicht dat leidt tot een beter besluitvormingsproces.

Voor een soepele start biedt CityTouch een uploadfunctie waarmee u al uw gegevens kunt importeren in **een beproefde beheerstructuur voor assets**. Deze integreert automatisch alle lichtpunten in de plattegrond van uw stad, waarbij alle gegevens reeds gekoppeld zijn aan locaties.

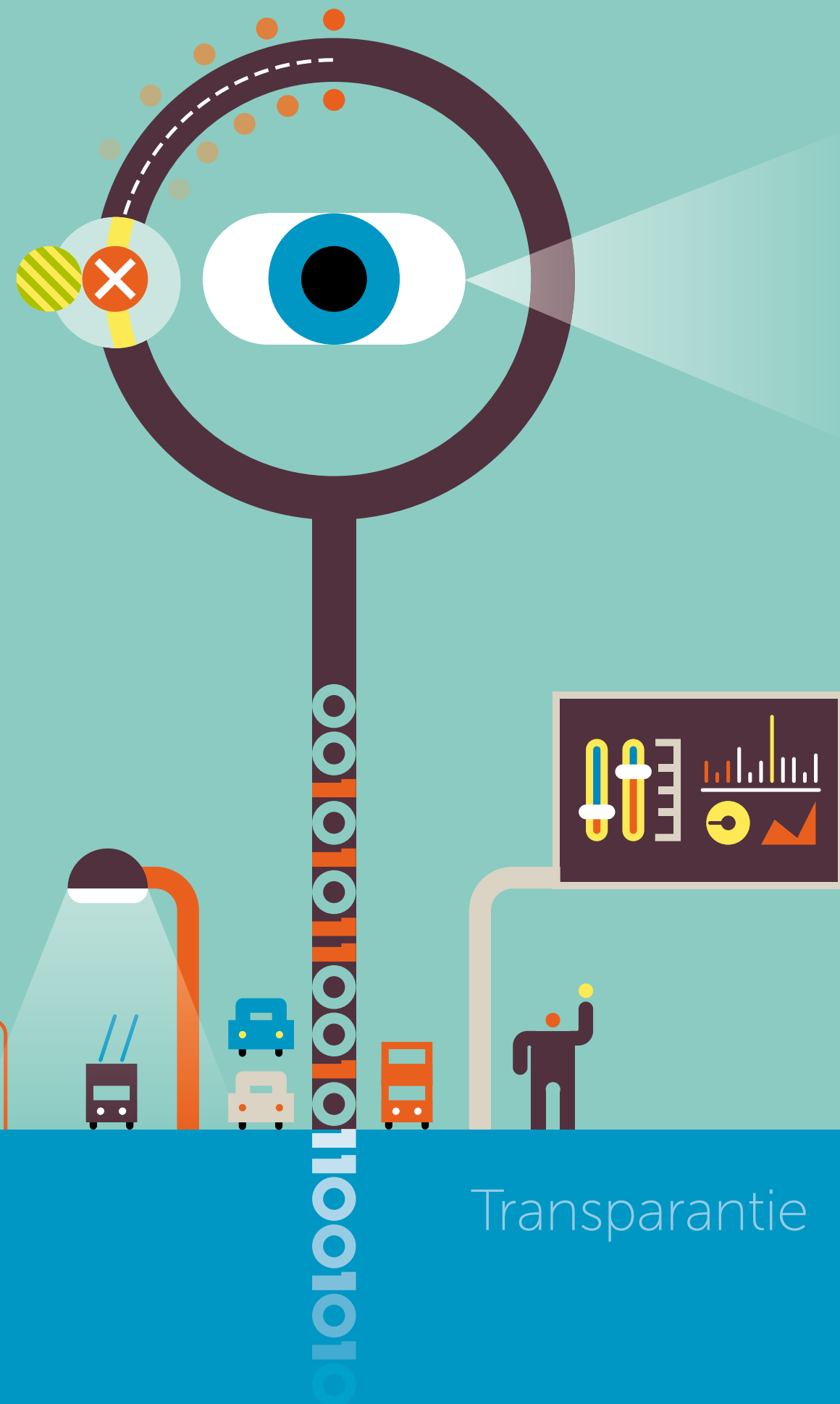
Zonder een duidelijk overzicht hebben grote hoeveelheden gegevens op zich weinig waarde. Met moderne **gegevensvisualisatie** in de vorm van kaarten en diagrammen of rechtstreeks in de stadsplattegrond zorgt CityTouch LightPoint voor een volledige transparantie in uw straatverlichting. Dankzij de krachtige zoekfunctie bespaart u tijd, want hij heeft snel toegang tot de informatie die u op zoekt.

Dit hogere niveau van transparantie helpt u **nieuwe kritische inzichten** te verwerven. Die u in staat stellen **gefundeerde beslissingen** te nemen. U kunt er gemakkelijker verdere besparingsmogelijkheden mee vaststellen, beter prioriteit geven aan renovatieactiviteiten en nauwkeuriger uw budgetten toewijzen.

Dit alles is mogelijk dankzij de kracht van gegevens.



Met moderne gegevensvisualisatie in de vorm van kaarten en diagrammen of direct in de stadsplattegrond zorgt CityTouch LightPoint voor volledige transparantie in uw straatverlichting.



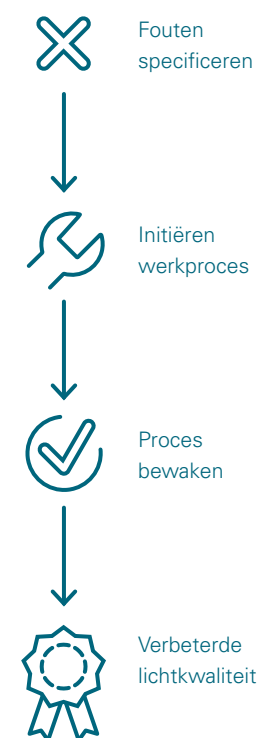
Onderhoud vereist grote afstanden afleggen. Dat is nu niet meer nodig.

Het optimaliseren van het onderhoudsbeheer – om daarmee te besparen op kosten, hulpbronnen, tijd en materiaal – is vaak moeilijk te realiseren. Met CityTouch LightPoint kunt u dit met gemak voor elkaar te krijgen. Operationele processen worden efficiënter en verbeteren ook de kwaliteit van de dienstverlening van de openbare verlichting.

Elke operationele werkstroom wordt getriggerd door ofwel een defecte lamp of door geplande onderhoudsactiviteiten. Met CityTouch LightPoint kunt u **eenvoudig allerlei soorten verlichtinggerelateerde fouten aanmaken en specificeren**, evenals zogenaamde 'jobs' voor het initiëren van het werkproces. Het is mogelijk alle relevante informatie zoals timing, specifieke subtaken en verantwoordelijkheden samen te vatten op één enkele plaats.

CityTouch LightPoint biedt u de mogelijkheid operationele processen tot op het laagste detailniveau te bewaken en te documenteren. U kunt dus **altijd nagaan wat er is gedaan**, en waarom, wanneer en door wie.

Het resultaat van deze vorm van werkstroombeheer is dat u niet alleen de onderhoudsdienstverlening verbetert, maar ook zorgt voor een **hoge kwaliteit van de openbare verlichting**. Dat is niet alleen erg efficiënt, maar ook doelmatig en duurzaam.



Met CityTouch LightPoint kunt u altijd nagaan wat er is gedaan, en waarom, wanneer en door wie. Een zeer efficiënte oplossing voor uw onderhoudswerkzaamheden.

Efficiëntie

CityTouch LightPoint doet vandaag geweldig werk voor u. **En groeit morgen met u mee.**

De kwaliteit van een goed softwarepakket wordt pas duidelijk na vele jaren gebruik. Dan pas kunt u de werkelijke snelheid en betrouwbaarheid evalueren en zien hoe goed het pakket zich kan aanpassen aan nieuwe ontwikkelingen in de ICT. Toekomstbestendigheid: dat was precies onze doelstelling toen we CityTouch LightPoint hebben ontwikkeld.

Betrouwbaarheid: Onze IT-infrastructuur is gedurende vele jaren doorontwikkeld en biedt een uiterst hoge systeemstabiliteit en-beschikbaarheid. Met de allernieuwste encryptietechnologie en eigenschappen zoals tweestaps verificatie, voldoet de software aan de strengste beveiligingsnormen. Door de beproefde databasearchitectuur bent u op elk gewenst moment verzekerd van een stabiele toegang tot al uw gegevens.

Schaalbaarheid: Achter de duidelijke, op plattegronden gebaseerde, gebruikersinterface schuilt een zeer snel reagerend systeem dat voor een snelle beschikbaarheid zorgt. U heeft de mogelijkheid om zonder enig probleem miljoenen gegevens te verwerken.

Toekomstbestendig: Dankzij continue innovatie en constante integratie van nieuwe ontwikkelingen blijft CityTouch LightPoint altijd actueel. Ook blijft u gevrijwaard van onaangename verrassingen, zoals verouderde technologieën of omschakelingen.

Onze dienstverlening stopt niet zodra u begonnen bent CityTouch LightPoint te gebruiken. Wij bieden u graag hulp en advies, wanneer u die nodig hebt.

Geavanceerde architectuur van verlichtingsbeheer: **het CityTouch Ecosysteem.**

Met CityTouch brengen we een geavanceerd verlichtingsbeheer in de praktijk. Daarbij maken wij gebruik van een speciaal ecosysteem dat bestaat uit de volgende elementen:

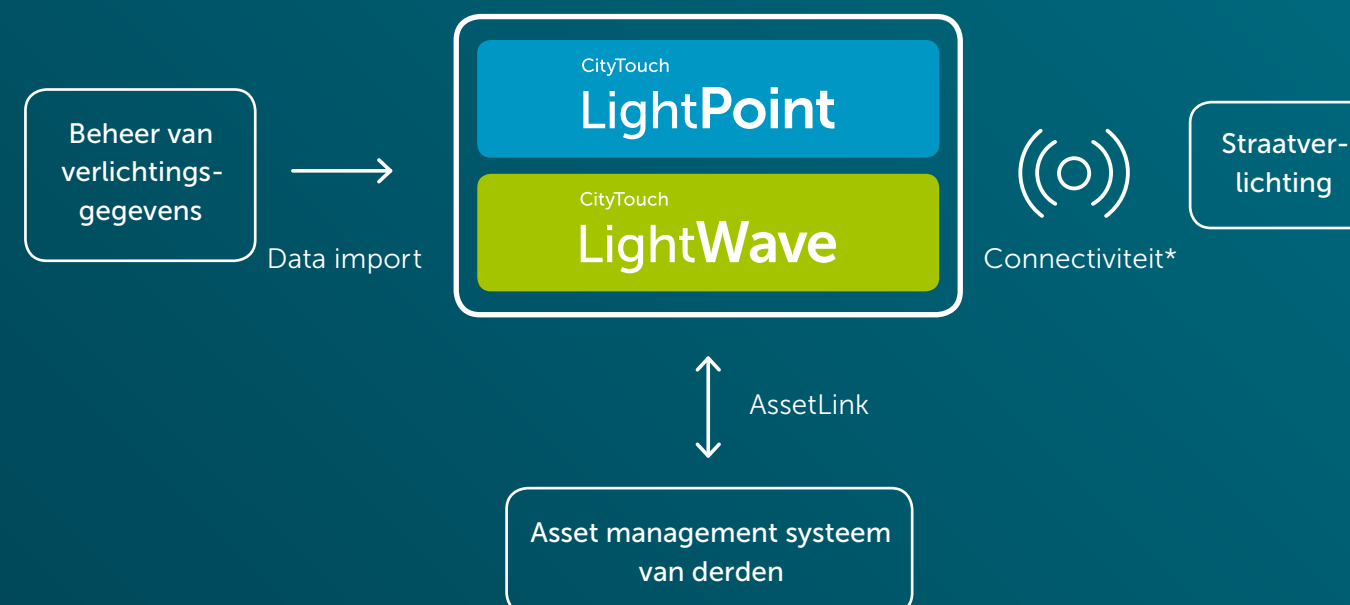
LightPoint, het beheersysteem voor licht assets van CityTouch, is een ingenieus hulpmiddel voor gegevens- en onderhoudsbeheer. Het brengt transparantie in uw assets en werkstromen.

LightWave, het verlichtingsbeheersysteem op afstand van CityTouch, fungeert als regelcentrum voor het aanpassen en bewaken van uw stadsverlichting. Het communiceert via het openbare mobiele communicatienet-

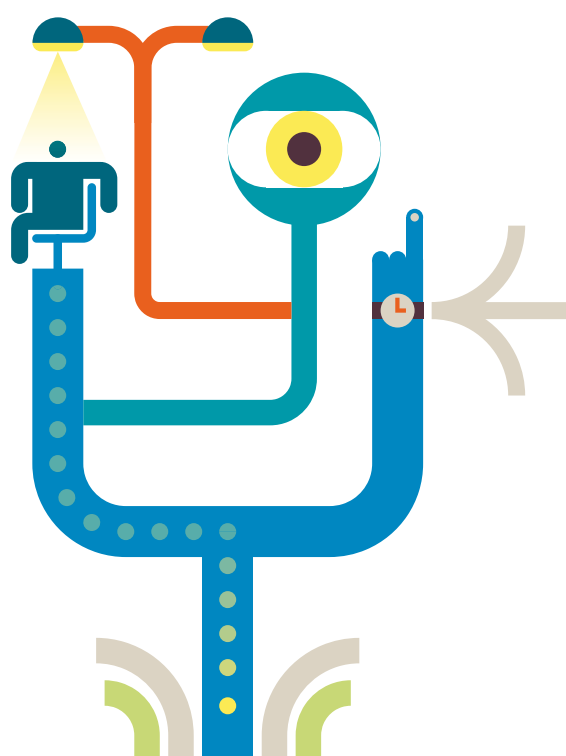
werk met de diverse onderdelen van het verlichtingssysteem – eenvoudig, interactief en betrouwbaar.

Het CityTouch-platform is ook open voor software van derden. Indien u CityTouch LightWave wilt combineren met hun eigen assets management systeem is er CityTouch AssetLink, een gestandaardiseerde, open integratie-interface.

CityTouch Ecosysteem



*Alleen in combinatie met CityTouch LightWave





© 2014 Koninklijke Philips N.V.
Alle rechten voorbehouden.

lichtmail@philips.com
www.philips.nl/buitenverlichting