

**PHILIPS**

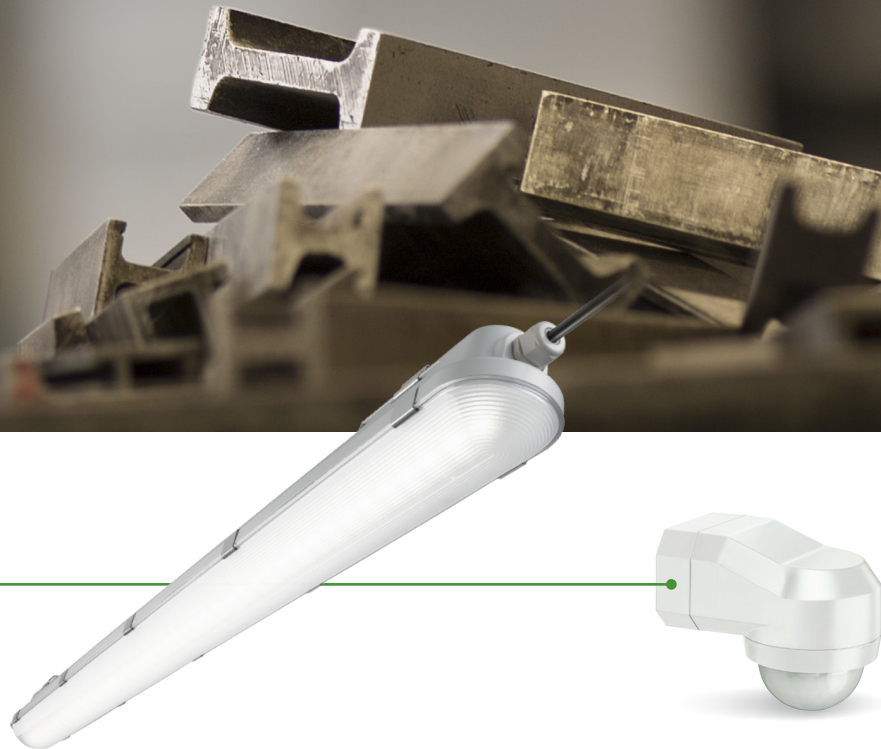
Applicatiebundels



# Industrie

Combineer een LED-armatuur met een intelligent regelsysteem voor maximale prestaties en besparingen

Tot  
**65%**  
energie-  
besparing



## Uw applicatiebundel voor industrie:

CoreLine Waterdicht LED60S & Bewegings-detector LRM1040

## Inzichten in verlichting

Industriële toepassingen vereisen grootschalige effectieve verlichting en dit betekent dat laag energieverbruik en weinig onderhoud een vereiste zijn. Maar de verlichting moet ook een heldere, veilige en aangename omgeving creëren. Met lichtregelsystemen van Philips schakelt het licht uit als de ruimte niet in gebruik is, voor extra besparingen.

Besparingen tijdens de levensduur\*

**€7828,-**

### Traditioneel

Conventioneel waterdicht 2x 58 W TL-D (16x)

€11.659,-

### Applicatiebundel

CoreLine Waterdicht LED60S (16x), incl. detector

€3830,-



Nadere informatie:  
[www.philips.nl/coreline](http://www.philips.nl/coreline)

\* Gebaseerd op het Europese gemiddelde van € 0,12 per kWh (inclusief kosten van onderhoud en lampvervangings) en het verlichtingsontwerp voor dit toepassingspakket.

# Bundel

## CoreLine Waterdicht LED60S



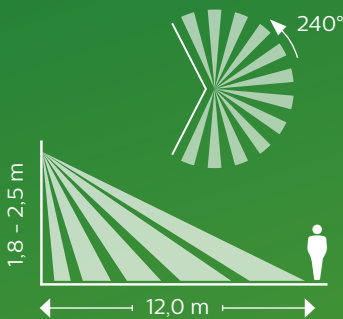
- Vervanger voor conventionele TL-D
- Energiebesparing

## Bewegingsdetector LRM1040



- Daglichtsensor voorkomt inschakelen als er voldoende daglicht beschikbaar is
- Schakelt de verlichting uit als er geen licht nodig is
- IP 54

### Detectiebereikdiagram



# Specificaties

## CoreLine Waterdicht LED60S

Type	WT120C LED60S/840 PSU L1500
Lampvermogen	57 W
Lichtstroom	6000 lm
Kleurtemperatuur	4000 K
Kleurweergave-index (CRI)	≥ 80
Levensduur	50,000 uur
Aantal armaturen op 16 A automatische zekering type B	≤ 24
Bestelcode (EOC)	84049700

## Bewegingsdetector LRM1040

Detectiebereik op 2,5 m hoogte	12 m
Aanbevolen montagehoogte	1,8 - 2,5 m (wandmontage)
Uitschakelvertraging	5 s - 12 min
Aantal armaturen op één regelsysteem	≤ 24
Bestelcode (EOC)	22573700

# Inzichten in verlichtingsontwerp

### Gelijkmatigheid

Gebruik brede lichtbundels om de gelijkmatigheid te verbeteren. Een hogere gelijkmatigheid draagt bij aan een comfortabele werkplek zonder storende schaduwen.

### Waterdichte armaturen

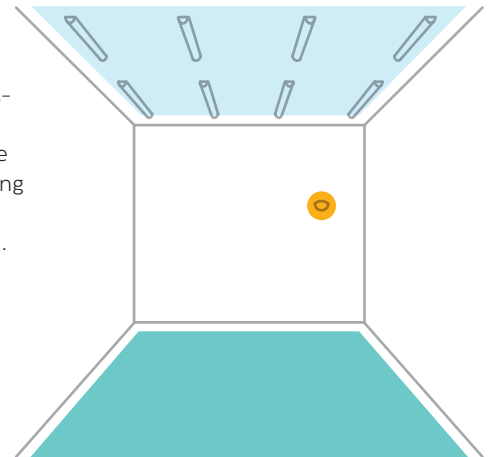
Veel industriële omgevingen zijn nat of stoffig. Gebruik waterdichte armaturen voor een veilige en betrouwbare verlichting.

### Regelsystemen

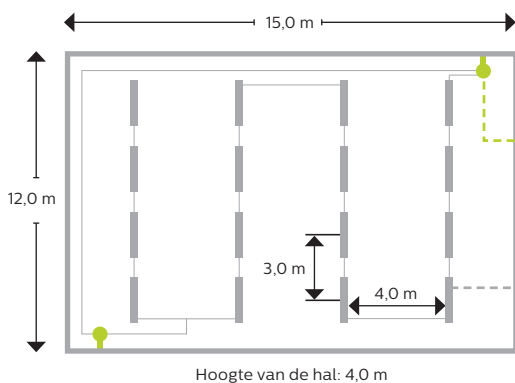
Let bij het plaatsen van aanwezigheidsdetectors op in- en uitgangen om te voorkomen dat mensen in een donkere ruimte terechtkomen. Houd ook rekening met hoge meubels en machines. Die kunnen de detectiezone blokkeren.

### Eisen aan verlichtingssterkte

EN12464-1 eis op taakniveau ≥300 lux voor algemeen machinewerk. Hogere niveaus verbeteren de zichtbaarheid.



# Verlichtingsontwerp industrie



Armatuurtypes	Aant. arm.	Em [lux]	Systeemvermogen	Geïnstalleerd vermogen	W/m2	W/m2/100lux
Conventioneel waterdicht 2xTLD 58 W	16	336	110 W	1760 W	9,8	2,9
<b>CoreLine Waterdicht LED60S</b>	<b>16</b>	<b>328</b>	<b>57 W</b>	<b>912 W</b>	<b>5,2</b>	<b>1,6</b>