

**PHILIPS**

Applicatiebundels



# Toiletten

Combineer een LED-Spot met een intelligente sensor voor maximale prestaties en besparingen



## Uw applicatiebundel voor toiletten:

CoreLine Inbouwspot & Bewegingsdetector LRM1032

## Inzichten in verlichting

Als u een toiletruimte binnenkomt, zou u niet moeten hoeven zoeken naar een lichtsakelaar of totdat het licht op volle sterkte brandt. Coreline Inbouwspots en intelligente sensors van Philips verzekeren dat het licht aangaat zodra u dat nodig hebt en weer uitgaat als u vertrekt, en dat geeft extra gemak en aanzienlijke energiebesparingen.



Nadere informatie:  
[www.philips.nl/coreline](http://www.philips.nl/coreline)

Besparingen tijdens de levensduur\*

**€3978,-**

### Traditioneel

Conventioneel 50 W Halogeen (6x)

€4176,-

€198,-

### Applicatiebundel

CoreLine Inbouwspot (6x) incl. bewegingsdetector

\*Gebaseerd op het Europese gemiddelde van € 0,12 per kWh, inclusief kosten van onderhoud en lampvervangning.

# Bundel

# Specificaties

## CoreLine Inbouwspot



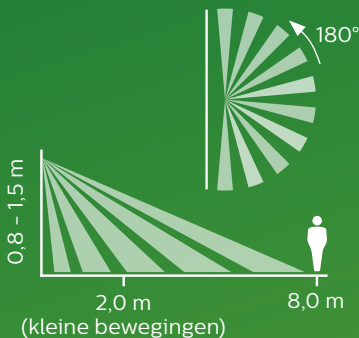
- Vervanging van conventionele 50 W halogeenlampen
- Waterdicht tot IP 54
- Slanke vormgeving past in de meeste plafondtypes

## Bewegingsdetector LRM1032



- Bewegingsdetector vervangt de traditionele lichtschakelaar
- Schakelt de verlichting uit als er geen licht nodig is

### Detectiebereikdiagram



## CoreLine Inbouwspot

Type	RS140B LED6-32-/830 PSR PI6 WH
	RS140B LED6-32-/840 PSR PI6 WH
Lampvermogen	11 W
Lichtstroom	650 lm
IP-classificatie	IP 54
Kleurtemperatuur	2700 K, 3000 K, 4000 K
Kleurweergave-index (CRI)	≥ 85
Levensduur	50,000 uur (L70B50 / 25 °C)
Aantal armaturen op 16 A automatische zekering type B	≤ 40
Bestelcode (EOC)	06897799 2700 K 06898499 3000 K 06899199 4000 K

## Bewegingsdetector LRM1032

Detectiebereik op 0,8 - 1,5 m hoogte	8 m
Aanbevolen montagehoogte	1,2 m
Uitschakelvertraging	10 sec. - 30 min. (10 stappen)
Aantal armaturen op één regelsysteem	≤ 10
Bestelcode (EOC)	44225800 LRM1032 3w 44227200 LRM1032 2w (RetroFit)

# Inzichten in verlichtingsontwerp

### Verlichtingssterkte

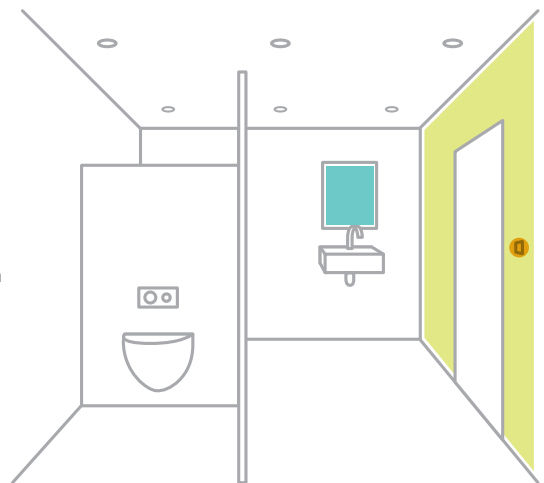
Verlicht de wanden in deze kleine ruimten voldoende om de ruimte groter te doen lijken. De norm EN12464-1 vereist ≥100 lux voor toiletruimten.

### Regelsystemen

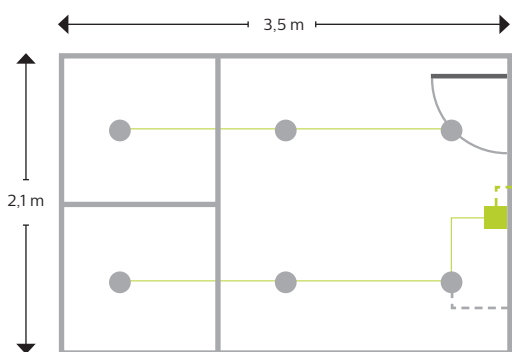
Pas een wandsensor toe om de regelaar gemakkelijk te integreren met bestaande installaties.

### Spiegel

Plaats armaturen naast een spiegel om de hoeveelheid licht en schaduwen te optimaliseren.



# Verlichtingsontwerp toilet



Hoogte van de toiletruimte: 2,4 m



Armatuurtypes	Aant. arm.	Em [lux]	Systeemvermogen	Geïnstalleerd vermogen	W/m2	W/m2/100lux
Conventioneel 50 W Halogen Spot	6	350	300 W	50 W	40,8	11,6
<b>CoreLine Inbouwspot</b>	<b>6</b>	<b>340</b>	<b>66 W</b>	<b>11 W</b>	<b>8,9</b>	<b>2,6</b>