

PHILIPS

Industrieverlichting

GreenParking



De perfecte parkeerplaats

Energiezuinige LED-technologie voor een veilige omgeving en een beschermd gevoel.

Energie besparen

en toch een aangename omgeving voor uw bezoekers



St Helens, VK



Parkeergarages zijn nooit de eenvoudigste plek geweest om efficiënt te verlichten. Het zijn plekken die risico opleveren voor zowel bestuurders als voetgangers; een goede zichtbaarheid en veiligheid hebben topprioriteit.

Vaak moet de verlichting 24 uur per dag, zeven dagen in de week aan blijven, wat leidt tot een hoog energieverbruik en stijgende kosten.

De uitdaging voor zowel de eigenaar als de beheerder van een parkeergarage is daarom tweeledig: hoe creëer je een warme en geruststellende omgeving, terwijl je tegelijkertijd op kosten en onderhoud bespaart?

Philips Lighting levert het antwoord: GreenParking – eenvoudig en op maat.

Met dit systeem hoeft besparing niet te leiden tot minder veiligheid. De exploitatiekosten kunnen zelfs door het gebruik van energiezuinige LED-technologie met 80% worden teruggedrongen. U bent verzekerd van een hoogwaardig verlichtingsniveau, terwijl u toch een positieve bijdrage kunt leveren aan het milieu en aan de hoogte van uw elektriciteitsrekening.

Sterker nog, met duurzame LED-verlichting wordt onderhoud ook tot een minimum beperkt. Nog minder kosten en ongemak dus. En met armaturen die waterdicht en eenvoudig te reinigen zijn, is het systeem beschermd tegen stof en uitstoot van voertuigen.

GreenParking is een onderhoudsvriendelijk en draadloos verlichtingssysteem. De bezoekers van uw garage voelen zich niet alleen veiliger en prettiger, het systeem werkt ook nog eens perfect als retrofit-oplossing. Daarnaast voldoet het systeem aan alle eisen en levert het een aanzienlijke besparing op.

In deze brochure vindt u een uitgebreide beschrijving van het GreenParking-systeem.

Inhoud

4/5 Werkt meteen na installatie

6/7 Altijd één stap voor

8/9 Case study: Kungssportavenyen

10/11 Efficiënt systeem, snel terugverdiend

12/13 Case study: Globen Shopping

14/15 Service op de juiste manier, uw manier



Werkt meteen na installatie, werkonderbreking minimaal

Zowel automobilisten als voetgangers hebben in de parkeergarage baat bij een uniforme verlichting. De verlichting gaat pas 100% branden wanneer aanwezigheid wordt gedetecteerd. Anders blijft de verlichting gedimd tot een fractie van de volle lichtsterkte.

Dimvoorbeelden
Verlichting is altijd één stap vóór

Voetganger



Voertuig



Eén van de grote voordelen van GreenParking is dat het een slim systeem is dat meteen na installatie werkt. Een compleet pakket met verlichting en regeling dat niet alleen eenvoudig te installeren is, maar ook intuïtief te bedienen is.

GreenParking is een perfecte oplossing voor nieuwbouw, maar werkt even goed als retrofit-systeem. U kunt uw verlichting dus ook stap voor stap, per lichtpunt, vervangen.

De solide constructie van parkeergarages levert voor bedrading nogal eens problemen op. Dit systeem is echter geheel draadloos. Het communicatiemodel ZigBee maakt voor de verzending van data over lange afstand gebruik van energiebesparende apparaten.

En als het systeem eenmaal werkt, is het ook nog eens eenvoudig te configureren. Simpelweg bijstellen met de afstandsbediening, net als bij een TV.

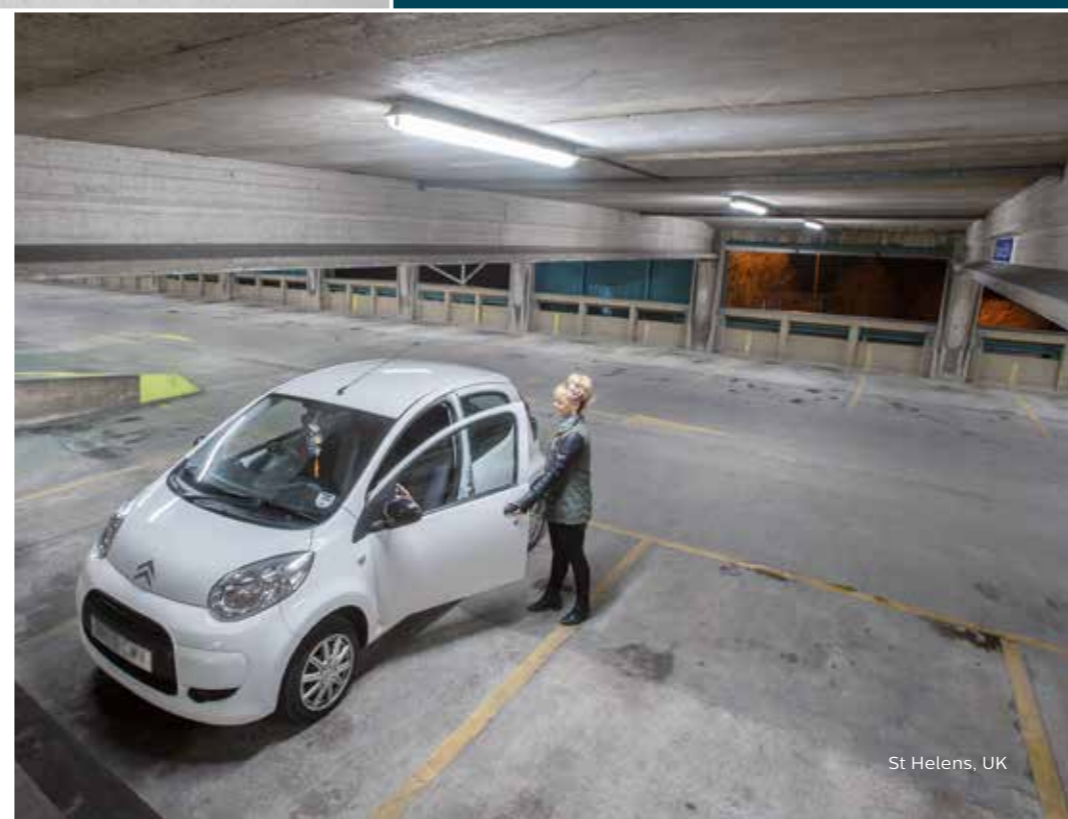
Licht waar en wanneer dat nodig is

Verlichting die overal en altijd aan is, zelfs wanneer niemand zich in de ruimte bevindt, is een verspilling van energie.

Dankzij aanwezigheidsdetectie en de programmeerbaarheid van LED's, kunt u met GreenParking de verlichting dimmen in ruimtes waar niemand is en vervolgens de verlichting meteen op volle sterkte laten branden zo gauw een voetganger of voertuig de ruimte binnenkomt. De besparingen op zowel kosten als energie kunnen aanzienlijk zijn.

LED's zijn robuuste, duurzame lampen die perfect geschikt zijn voor een veeleisende omgeving. Daarnaast kunnen ze zorgen voor meer duidelijkheid, uniformiteit en samenhang in en rond uw parkeergarage: geen donkere hoeken meer.

GreenParking is voorbereid op de toekomst. U kunt er dus naar wens en behoefte andere systemen aan koppelen. Met de beheer- en monitorsystemen op afstand kunt u volledig gebruikmaken van alle mogelijkheden die het systeem biedt.

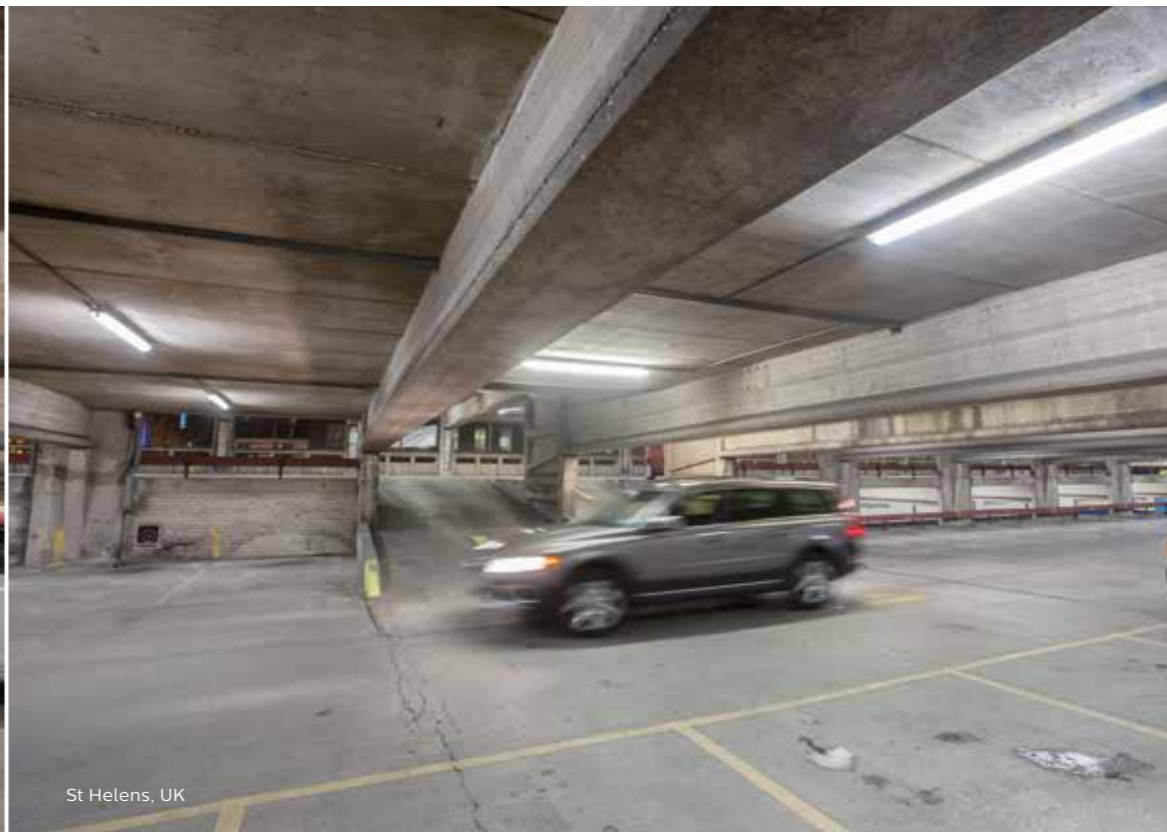


St Helens, UK





St Helens, UK



St Helens, UK

Altijd één stap VÓÓR

In het verleden was het om veiligheidsredenen verplicht de verlichting in parkeergarages constant te laten branden. Nu kunt u er met GreenParking voor zorgen dat de verlichting naar behoefte werkt.

De verlichting is altijd aan wanneer deze nodig is voor voertuigen en voetgangers, maar wordt tot ongeveer 10% gedimd wanneer er zich niemand in de ruimte bevindt. Zo kunt u zowel energie als kosten besparen, terwijl de omgeving toch veilig en aangenaam aanvoelt.

Met sensoren in elke ruimte kunt u zones creëren waardoor klanten 'in het licht stappen'. De verlichting is hen altijd één stap voor en gaat onmiddellijk naar 100% sterkte zo gauw deze aanwezigheid detecteert.

Ons flexibele systeem kan aan uw parkeergarage worden aangepast

U heeft volledige vrijheid over de configuratie van de zones. Dit zijn eigenlijk groepen armaturen in een netwerk. Het dimniveau bepaalt u zelf. De duur en brandtijd bepaalt u ook zelf. Zo kunt u het GreenParking-systeem volledig aan uw wensen en behoeften aanpassen.

Sensorsysteem werkt in elke ruimte

De GreenParking-sensoren zitten in een robuuste IP65-beschermingsdoos en zijn daarmee geschikt voor de meest veeleisende omstandigheden. De sensoren detecteren overal in een bepaalde ruimte beweging: of het nu gaat om een ingang, uitgang, verkeersruimte of langere gangen. Als een automobilist de hoek omrijdt, brandt de verlichting in de volgende ruimte al op 100%.

Looppaden voor voetgangers zijn ook volledig verlicht zo gauw zij vanuit bijvoorbeeld het trappenhuis een gang in lopen. Gezichten zijn goed te zien, waardoor voetgangers zich veilig en beschermd voelen.

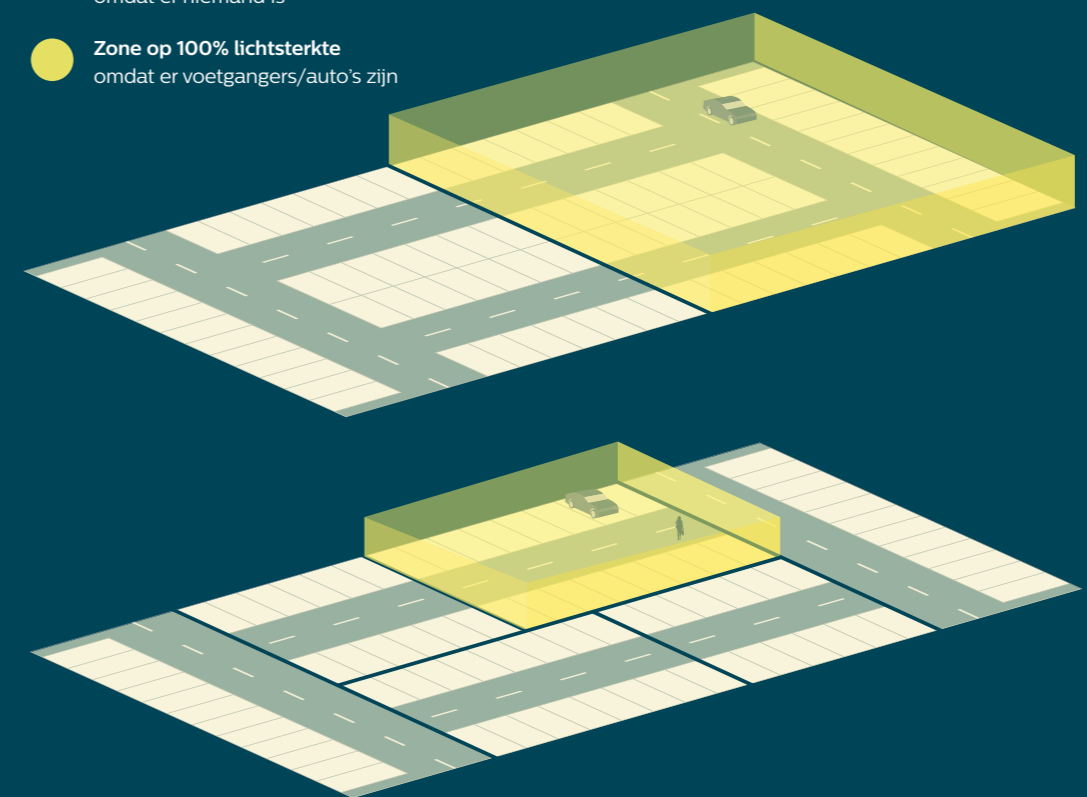
“

We besparen 50-60% op zowel energie als onderhoudskosten, en hebben met het dimsysteem een **optimaal veiligheidsgevoel** gecreëerd.”

Inge Reindersma, Gemeente IJsselstein,
Parking Eiteren IJsselstein, Nederland

Voorbeeld zoneconfiguraties

- Zone op achtergrondsterktelevel omdat er niemand is
- Zone op 100% lichtsterkte omdat er voetgangers/auto's zijn



Case study:

Kungsportavenyen, Göteborg

Duurzame en schaalbare besparing

Bij renovatie van de parkeer-
garage bij Kungsportavenyen
wilde Bygg-Göta Göteborg
AB een eenvoudig te
installeren, energiezuinig
en duurzaam verlichtings-
systeem plaatsen dat goed
was voor het milieu.

De uitdaging

De bestaande tl-buizen – 2x 36W T8 armaturen –
waren aan vervanging toe. Bovendien waren
er geen schakelaars, waardoor de parkeergarage
24 uur per dag verlicht was: een verspilling van
geld en energie.

In eerste instantie zou Bygg-Göta Göteborg AB
de tl-buizen vervangen door LED- lichtpunten
met bediening, maar toen ontdekte het
bedrijf Philips GreenParking met draadloze
bewegingsdetectie.

Onze oplossing

Het GreenParking-systeem was snel en
eenvoudig te plaatsen. Het bedrijf maakte
gebruik van de bestaande armatuurbedrading.
Door de draadloze sensoren waren extra kabels
overbodig, waardoor de installatiekosten tot
een minimum werden teruggebracht.

De conventionele tl-buizen werden vervangen
door energiebesparende Pacific LED-armaturen.
De garage is vervolgens in zones verdeeld,
met draadloze bewegingssensoren op elk van
de 5 verdiepingen.

“De LED-verlichting geeft helder wit licht,
waardoor de garage heel veilig en beschermd
aanvoelt,” aldus Nemanja Brankovic, Project
Manager bij Bygg-Göta Göteborg.

Door de draadloze bewegingssensoren gaat de
verlichting alleen aan wanneer deze nodig is,
dus Bygg-Göta Göteborg AB betaalt alleen voor
energie die daadwerkelijk wordt verbruikt.

“Zo gauw een auto de garage binnenrijdt, gaat
de verlichting naar 90% van het volle vermogen,”
voegt Brankovic toe. “En wanneer de auto de
garage verlaat, dimt de verlichting na 2 minuten
naar 10%.”



“

**We verwachten een energiebesparing
van 80%,** waarmee we de totale
exploitatiekosten flink kunnen terugdringen.
We voorspellen in feite dat we het systeem
binnen 4 jaar hebben terugverdiend.”

Nemanja Brankovic, Project Manager Bygg-Göta Göteborg AB

Efficient systeem, snel terugverdiend



Snel resultaat van de investering

Hoewel de aanschafkosten hoger zijn dan voor een traditionele oplossing, begint de besparing al vanaf de eerste dag. De gangbare terugverdientijd voor het Philips GreenParking-systeem is slechts drie jaar, omdat de efficiency van LED, bediening en zonering samen een energie- en kostenbesparing tot 80% opleveren. Een constante lichtopbrengst – oververlichting vanaf installatie dimmen naar het correcte lumenniveau kan een extra 10% energiebesparing opleveren.



ExCeL, UK

“Onze berekeningen lieten zien dat opwaardering van de garageverlichting door energiebesparing **binnen 1,5 jaar zou zijn terugverdiend***, dus dit was duidelijk een investering die de moeite waard was.”

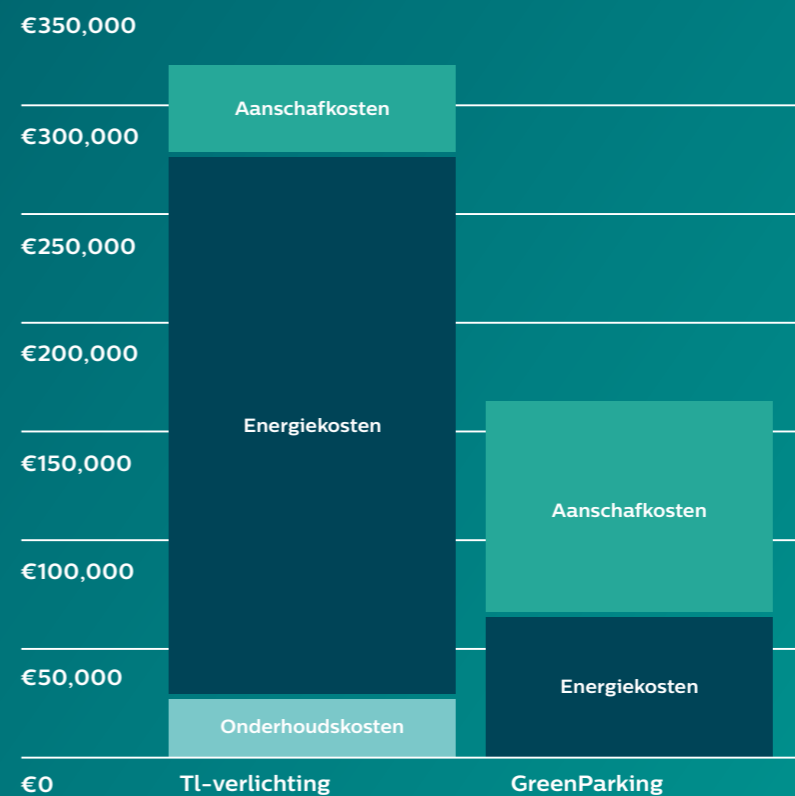
Brian Cole, Operations Director, ExCeL

*De lagere terugverdientijd van ExCeL kwam door het zeer energiezuinige, bestaande systeem.

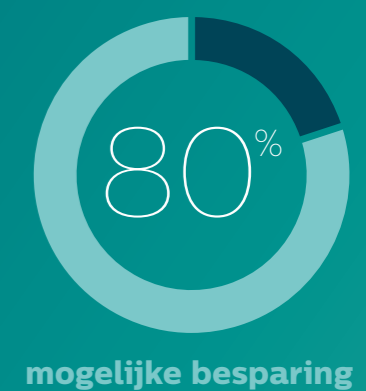
Terugverdientijd:

over een periode van 10 jaar

De onderstaande grafiek laat de kostenbesparing over 10 jaar zien, waarbij de installatie- en exploitatiekosten van het GreenParking-systeem worden vergeleken met traditionele tl-verlichting*



*1x58W TL-D installatie versus GreenParking-systeem over 10 jaar, op 450 armaturen in een gangbare parkeergarage en bij een elektriciteitsstarief van €0,12.



Case study:
Globen Shopping, Stockholm

Heldere en veilige verlichting, lagere energierekening



“ Ons doel was onze investering binnen zeven jaar terug te verdienen. Door de enorme energiebesparing die we met GreenParking realiseren verwachten we dat binnen vijf of zes jaar te kunnen doen.”

Lennart Lindkvist, energiebeheerder bij Klövern AB



“ We besparen evenveel energie als **17 huizen jaarlijks gebruiken.**”

Lennart Lindkvist, energiebeheerder bij Klövern AB

De verlichting in de parkeergarage van het Globen Shopping Center was aan gehele renovatie toe. De eigenaar van het gebouw, Klövern AB, wilde een ‘toekomstbestendige’ oplossing met slimme bediening voor de verlichting. Een perfecte situatie voor GreenParking.

De uitdaging

De drie verdiepingen tellende garage van 9.000 vierkante meter heeft 1.500 parkeerplaatsen. De oorspronkelijke verlichtingsinstallatie was verdeeld in vier zones per verdieping, elk verlicht met traditionele tl-armaturen met een 1 x 58W T8 tl-buis.

Telkens als er een auto de garage inreed, ging de verlichting twee uur lang op 100% vol vermogen aan, voordat deze weer geheel werd uitgeschakeld. De verlichtingskwaliteit was slecht en de armaturen waren aan vervanging toe.

Onze oplossing

Klövern AB installeerde GreenParking: Pacific LED-armaturen met draadloze bediening werden voor een compleet regelbaar verlichtingssysteem gekoppeld aan draadloze bewegingsdetectiesensoren.

Voor de nieuwe verlichtingsinstallatie werd de parkeergarage in 13 zones per verdieping verdeeld, met 120 draadloze bewegingssensoren op strategische plekken.

Het verlichtingssysteem produceert helder, egaal verspreid wit licht, waardoor de garage veilig en beschermd aanvoelt.

“We hebben de armaturen vervangen en de bekabeling laten zitten, waardoor we aanzienlijk hebben bespaard op arbeidsloon en materiaal-kosten,” zegt Lennart Lindkvist, Energy Manager bij Klövern AB.

“Zo gauw een voertuig of voetganger de geprogrammeerde zone binnenkomt, gaat de verlichting naar 90% van de volledige sterkte. Wanneer de auto of voetganger de ruimte verlaat, zakt de lichtsterkte na 2 minuten naar 10%. We hebben het energieverbruik met meer dan 50% verminderd.”

Klövern AB heeft ook flink weten te snijden in de onderhoudskosten – de LED-modules hoeven de eerste 15 jaar niet te worden vervangen.

Service op de juiste manier, uw manier

Verlichting zit in onze genen. We ontwerpen en leveren al meer dan 120 jaar verlichtingsinstallaties, dus als er één ding is waarop u kunt rekenen dan is dat wel uw gemoedsrust. Hoe werken we? Flexibiliteit is uiterst belangrijk voor ons. Onze ondersteuning passen we precies aan uw wensen aan.



Professionele service: pre-installatie

In de planningsfase profiteert u van onze unieke, professionele servicebenadering – we maken de beginbalans op en stellen een ontwerp voor dat voor het beste resultaat zorgt.

Audit

Verzamelen en analyseren van gegevens ter plekke

Aanbevelingen voor verbetering met een duidelijke beginlijn; zorgen dat de klant de meest recente informatie over de verlichtingsinstallatie krijgt

- Lead
- Kader
- Gegevens verzamelen
- Gegevens analyseren

Advies

Ontwerp van de oplossing op basis van gegevensanalyse

Het juiste ontwerp met behulp van gegevens uit het veld, werkbare opties voor de beste, meest rendabele oplossing. Daarna zorgen we ervoor dat het gekozen ontwerp naar wens wordt uitgevoerd

- Ontwerp oplossing
- Business case
- Uitvoering oplossing
- Afsluiting



Service tijdens levensduur: post-installatie

Na de installatie bieden we, aangepast aan uw wensen en behoeften, een aantal keuzemogelijkheden, in drie verschillende pakketten: van Essential tot Premium en Premium+.

Pakket **Essential**

Een veilige investering

- Helpdesk en service-afspraken
- Preventief onderhoud door field support
- Herstelend onderhoud via remote call support
- Reserveonderdelen en aanvullende service met korting

Pakket **Premium**

Zorgeloos en voor een vast bedrag

- Alles in het Pakket Essential
- Uitgebreid onderhoud door opgeleide onderhoudstechnici voor service op locatie
- Reserveonderdelenkit en vervanging bij defect

Pakket **Premium+**

Optimale prestaties voor uw zakelijke doelstellingen

- Alles uit het Pakket Premium
- Documentatie en projectinformatie in een klanten-portal
- Doorlopende gebruikerstraining

