

A man with a beard and a blue polo shirt is shown from the waist up, carrying a long, white light fixture on his shoulder. He is looking upwards and to the right. He has a tool belt with various tools on his hip. The background is a blurred indoor setting, possibly a workshop or a store.

PHILIPS

Products

Catalogue Philips Lighting

Buitenverlichting
Architecturale verlichting

De in deze brochure vermelde brutoprijzen en specificaties zijn geldig vanaf 1 juli 2019 tot de volgende uitgave.
Producten en prijzen – Nederland

'19

ProFlood LED



- Uitzonderlijk hoogwaardige opbrengst, inclusief geavanceerde regeling van de lichtverdeling en aanzienlijk minder verblinding
- Eenvoudig te installeren en in te stellen
- 55 W verbruik levert de lumenprestaties van een 150 W CDM-lamp



600°C

IP 66

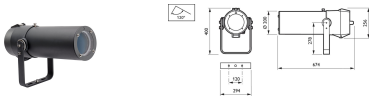
IK 06



ProFlood LED is een waterdichte spot voor de projectie van beelden en het uitkaderen van creatieve verlichtingseffecten. ProFlood LED is daarmee een krachtig hulpmiddel dat verlichtingsontwerpers een grote creatieve vrijheid biedt. Ze kunnen de lichtopbrengst van de spot nauwkeurig afstellen om aan te sluiten op de omgeving of om een speciaal effect te creëren, alsof ze als het ware 'boetseren' met licht.

- Projectie van tekst, logo's, patronen en andere beelden met behulp van een gobo
- Verstelbare sluiters maken nauwkeurige omkadering mogelijk van monochrome of gekleurde bundels
- Verstelbare bundel (from 20° to 40°) om precies aan te sluiten bij de omgeving en de focus en uniformiteit aan te passen
- Lange levensduur van 50.000 uur L80 bij Tq +25 °C
- Anamorfose: speciale software maakt het mogelijk om de vereiste gobovorm te berekenen en vervorming te compenseren.
- Type: BCP608
- Lichtbron: Geïntegreerde LED-module
- Vermogen: 55 W (±5%)
- Lichtstroom: 5590 lm (LED-lichtstroom)
- Gecorreleerde kleurtemperatuur: 4000K
- Kleurweergave-index (CRI): >70
- Lumenbehoud bij mediaan nuttige levensduur* 50.000 uur: min. L80
- Uitvalpercentage van regel-VSA bij mediaan nuttige levensduur 50.000 uur: 5%
- Prestaties bij omgevingstemperatuur Tq: 25°C
- Bereik van bedrijfstemperatuur: -20 °C tot 35 °C
- Driver (VSA): Ingebouwd(LED-module met eigen driver)
- Voeding: Xitanium LED-drivers 50 W/s
- Netspanning: 220-240 V/50-60 Hz
- Aanloopstroom : 20 A
- Dimmen: Nee
- Ingang voor bedieningssysteem: Nee
- Opties: Klasse I en Klasse II
- Optiek: ZoomSpot
- Optisch element: Set optische lenzen
- Optiek: Helder glas, met anti-reflectiecoating
- Materiaal: Behuizing: gietaluminium, ultradonkergrijs
- Kleur: RAL10714 gelakt
- Onderhoud: Toegang tot netspanningsconnector door de klep aan de achterzijde met één klem te openen (is niet van invloed op optische instellingen)
- Installatie: Buiten: op masttopframe/wand of
- Kabelwartel: M20

- Accessoires: GOBO-ondersteuning (100 mm), sluiters, kleurfilter
- Opmerkingen:: Wanneer de Proflood op één zijde boven of onder de as is geïnstalleerd, wordt het geprojecteerde beeld zonder gobocorrectie vervormd weergegeven. Om dit te voorkomen, is speciale 'ANAMORFOSE-software' ontworpen om de vereiste gobovorm te berekenen en de vervorming te compenseren.



Product

BCP608 LED55/740 I EB GOBO GR10714 MSP

Bestelgegevens

EOC	Type aanduiding	MOQ	Richtprijs
92976600	BCP608 LED55/740 I EB GOBO GR10714 MSP	1	4575,00€
92977300	BCP608 LED55/740 I EB SHUT GR10714 MSP	1	4575,00€
92978000	BCP608 LED55/740 I EB GO-SH GR10714 MSP	1	4575,00€

DecoScene LED BBP621



- Bestand tegen hoge statische belasting
- Geen lijm gebruikt: volledig recyclebaar
- Richtbaar optiek, tijdens en na plaatsing



DecoScene LED is ontworpen om het optimale opwaartse verlichtingseffect te produceren: van hoogvermogen floodlighting tot meer subtiele effecten zoals accentverlichting. Zijn unieke collimatoroptiek levert een gelijkmatige lichtopbrengst en verzekert een optimale kleurmenging. Vierkante en ronde behuizingen passen verborgen in bestrating, beton of gras, waarbij het oppervlak overdag vlak en onopvallend blijft. De combinatie van de nieuwste LED-technologie en optieken maken DecoScene LED tot een totaal flexibele oplossing. Waar dan ook gemakkelijk te installeren met een perfect verlichtingseffect als resultaat.

- Uitvoeringen met twee soorten wit licht (2700K of 4000K), drie effen kleuren (rood, groen, blauw), evenals instelbaar wit licht en RGB
- Keuze uit drie verschillende rotatiesymmetrische bundels van smal 12° tot breed 40°
- Asymmetrische optiek voor wallwashing-effecten op gevels
- Type: BBP621
- Lichtbron: Ingebouwde LED-module
- Vermogen: 28 W (Wit)
- Bundelhoek: 12° (smalle bundel), 24° (middelbrede bundel) en 40° (brede bundel)
- Lichtopbrengst: 1085 lm (warmwit, 2700 K) of 1345 lm (neutraalwit, 4000 K)
- Rendement: 38,7 lm/W (warmwit, 2700 K)
- Kleurtemperatuur: Warmwit: 2700 K, neutraalwit: 4000 K
- Kleurweergave (Ra): >80 (2700 K) of >75 (4000 K)
- Levensduur: 50.000 uur
- Uitvalpercentage driver 5% per: 60.000 uur
- Bedrijfstemperatuur: -20 °C tot +35 °C
- Driver: Ingebouwd (LED-module met eigen driver)
- Netspanning: 100-277 VAC / 50-60 Hz
- Aanloopstroom: 35 A / 350 µs
- Dimmen: via DMX-512 sturing met RDM adressering. (1 adres per armatuur)
- Opties: Mogelijkheid om op aanvraag een DMX-protocol te hebben voor alle uitvoeringen met RDM-detectie en -adressering
- Lichtkap: Extra wit glas (+10% transmissie) voor alle enkelkleurige uitvoeringen en matglas voor RGB- of TWH-uitvoeringen
- Materiaal: Behuizing en frontring: hogedrukietaluminium
- Kleur: Frontring: ultradonkergrijs, RAL 10714
- Aansluiting: In de armatuur, insteekconnector, 3-polige netspanning en stuursignaal

- Onderhoud: Toegang tot de driver door openen van het onderste deel van de behuizing met 4 inbusschroeven
- Installatie: Bodemmontage met de inbouwbus
- Kabelwartel: 2x M20 voor netspanningskabels en doorvoerbedrading
- Opmerkingen:: Statische uitvoeringen verkrijgbaar met twee soorten wit licht en drie effen kleuren (rood, groen, blauw); amberkleurig verkrijgbaar op aanvraag



BBP621 15xLED-HB/NW II
NB GC GR RMR



BBP621 15xLED-HB/RGB
I NB GF GR DMX RMR



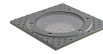
Product
BBP621 15xLED-HB/NW I NB GC GR RMR



BBP621 15xLED-HB/NW II
MB GC GR RMR



BBP621 15xLED-HB/NW I
WB GC GR RMR



BBP621 15xLED-HB/NW I
MB GC GR RMR

Bestelgegevens

EOC	Type aanduiding	MOQ	Richtprijs
41878800	BBP621 15xLED-HB/NW I NB GC GR RMR	1	1025.00€
41879500	BBP621 15xLED-HB/NW I MB GC GR RMR	1	1025.00€
41880100	BBP621 15xLED-HB/NW I WB GC GR RMR	1	1025.00€
41881800	BBP621 15xLED-HB/NW II NB GC GR RMR	1	1025.00€
41882500	BBP621 15xLED-HB/NW II MB GC GR RMR	1	1025.00€
41883200	BBP621 15xLED-HB/NW II WB GC GR RMR	1	1025.00€
41884900	BBP621 15xLED-HB/WW I NB GC GR RMR	1	1025.00€
41885600	BBP621 15xLED-HB/WW I MB GC GR RMR	1	1025.00€
41886300	BBP621 15xLED-HB/WW I WB GC GR RMR	1	1025.00€
41887000	BBP621 15xLED-HB/WW II NB GC GR RMR	1	1025.00€
41888700	BBP621 15xLED-HB/WW II MB GC GR RMR	1	1025.00€
41889400	BBP621 15xLED-HB/WW II WB GC GR RMR	1	1025.00€
41890000	BBP621 15xLED-HB/RGB I NB GF GR DMX RMR	1	1125.00€
41891700	BBP621 15xLED-HB/RGB I MB GF GR DMX RMR	1	1125.00€
41892400	BBP621 15xLED-HB/RGB I WB GF GR DMX RMR	1	1125.00€
41893100	BBP621 15xLED-HB/RGB II NB GF GR DMX RMR	1	1125.00€
41894800	BBP621 15xLED-HB/RGB II MB GF GR DMX RMR	1	1125.00€
41895500	BBP621 15xLED-HB/RGB II WB GF GR DMX RMR	1	1125.00€

DecoScene LED BBP623



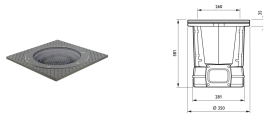
DecoScene LED is ontworpen om het optimale opwaartse verlichtingseffect te produceren: van hoogvermogen floodlighting tot meer subtiele effecten zoals accentverlichting. Zijn unieke collimatoroptiek levert een gelijkmatige lichtopbrengst en verzekert een optimale kleurmenging. Vierkante en ronde behuizingen passen verborgen in bestrating, beton of gras, waarbij het oppervlak overdag vlak en onopvallend blijft. De combinatie van de nieuwste LED-technologie en best-in-class optieken maken DecoScene LED tot een totaal flexibele oplossing. Waar dan ook gemakkelijk te installeren met een perfect verlichtingseffect als resultaat.

- Bestand tegen hoge statische belasting
- Geen lijm gebruikt: volledig recyclebaar
- Richtbaar optiek, tijdens en na plaatsing



- Uitvoeringen met twee soorten wit licht (2700K of 4000K), drie effen kleuren (rood, groen, blauw), evenals instelbaar wit licht en RGB
- Keuze uit drie verschillende cirkelvormige bundels van smal 12° tot breed 40°
- Asymmetrische optiek voor wallwashing-effecten op gevels
- Type: BBP623
- Lichtbron: Ingebouwde LED-module
- Vermogen: 54 W (Wit)
- Bundelhoek: 12° (smalle bundel), 24° (middelbrede bundel), 40° (brede bundel) en asymmetrische bundel
- Lichtopbrengst: 2460 lm (warmwit, 2700 K) of 3050 lm (neutraalwit, 4000 K)
- Rendement: 45,5 lm/W (warmwit, 2700 K)
- Kleurtemperatuur: Warmwit: 2700 K, neutraalwit: 4000 K
- Kleurweergave (Ra): >80 (2700 K) of >75 (4000 K)
- Levensduur: 50.000 uur
- Uitvalpercentage driver: 5% per 60.000 uur
- Bedrijfstemperatuur: -20 °C tot +35 °C
- Driver: Ingebouwd (LED-module met eigen driver)
- Netspanning: 100-277 VAC / 50-60 Hz
- Aanloopstroom: 35 A / 350 µs
- Dimmen: via DMX-512 sturing met RDM adressering. (1 adres per armatuur)
- Opties: Mogelijkheid om op aanvraag een DMX-protocol te hebben voor alle uitvoeringen met RDM-detectie en -adressering
- Lichtkap: Extra wit glas (+10% transmissie) voor alle enkelkleurige uitvoeringen en matglas voor RGB- of TWH-uitvoeringen
- Materiaal: Behuizing en frontring: hogedrukietaluminium | Inbouwbus: staal, gegalvaniseerd |
- Kleur: Frontring: ultradonkergrijs, RAL 10714
- Aansluiting: Via de aansluitdoos, insteekconnector, 3-polige netspanning en stuursignaal

- Onderhoud: Toegang tot de driver door openen van de driverdoos onder de behuizing
- Installatie: Bodemmontage met bijgeleverde inbouwdoos
- Kabelwartel: 2x M20 voor netspanningskabels en doorvoerbedrading
- Opmerkingen:: Statische uitvoeringen verkrijgbaar met twee soorten wit licht en drie effen kleuren (rood, groen, blauw); amberkleurig verkrijgbaar op aanvraag



Product
BBP623 34xLED-HB/NW I NB GC GR RMR

BBP623 34xLED-HB/RGB I NB GF GR DMX RMR

BBP623 34xLED-HB/NW I MB GC GR RMR

Bestelgegevens

EOC	Type aanduiding	MOQ	Richtprijs
41902000	BBP623 34xLED-HB/NW I NB GC GR RMR	1	1395.00€
41903700	BBP623 34xLED-HB/NW I MB GC GR RMR	1	1395.00€
41904400	BBP623 34xLED-HB/NW I WB GC GR RMR	1	1395.00€
41905100	BBP623 34xLED-HB/NW I A GC GR RMR	1	1395.00€
41906800	BBP623 34xLED-HB/NW II NB GC GR RMR	1	1395.00€
41907500	BBP623 34xLED-HB/NW II MB GC GR RMR	1	1395.00€
41908200	BBP623 34xLED-HB/NW II WB GC GR RMR	1	1395.00€
41910500	BBP623 34xLED-HB/WW I NB GC GR RMR	1	1395.00€
41911200	BBP623 34xLED-HB/WW I MB GC GR RMR	1	1395.00€
41912900	BBP623 34xLED-HB/WW I WB GC GR RMR	1	1395.00€
41913600	BBP623 34xLED-HB/WW I A GC GR RMR	1	1395.00€
41914300	BBP623 34xLED-HB/WW II NB GC GR RMR	1	1395.00€
41915000	BBP623 34xLED-HB/WW II MB GC GR RMR	1	1395.00€
41916700	BBP623 34xLED-HB/WW II WB GC GR RMR	1	1395.00€
41917400	BBP623 34xLED-HB/WW II A GC GR RMR	1	1395.00€
41918100	BBP623 34xLED-HB/RGB I NB GF GR DMX RMR	1	1535.00€
41919800	BBP623 34xLED-HB/RGB I MB GF GR DMX RMR	1	1535.00€
41920400	BBP623 34xLED-HB/RGB I WB GF GR DMX RMR	1	1535.00€
41921100	BBP623 34xLED-HB/RGB I A GF GR DMX RMR	1	1535.00€
41922800	BBP623 34xLED-HB/RGB II NB GF GR DMX RMR	1	1535.00€
41923500	BBP623 34xLED-HB/RGB II MB GF GR DMX RMR	1	1535.00€
41925900	BBP623 34xLED-HB/RGB II A GF GR DMX RMR	1	1535.00€
41930300	BBP623 34xLED-HB/TWH II NB GF GR DMX RMR	1	1535.00€
41931000	BBP623 34xLED-HB/TWH II MB GF GR DMX RMR	1	1535.00€



© 2019 Signify Holding. Alle rechten voorbehouden. Dit document bevat informatie met betrekking tot het product portfolio van Signify, deze informatie kan aan wijzigingen onderhevig zijn. Er kunnen geen rechten worden ontleend aan deze informatie, noch wordt een garantie gegeven met betrekking tot de juistheid of volledigheid van de informatie, iedere aansprakelijkheid verband houdend met de informatie wordt uitdrukkelijk van de hand gewezen. De informatie in dit document is niet bedoeld als een commercieel aanbod en maakt geen deel uit van een offerte of contract. De aanduidingen Philips en het Philips-schildemblem zijn geregistreerde handelsmerken van Koninklijke Philips N.V. Signify Holding is rechthebbende met betrekking tot alle andere gebruikte handelsmerken tenzij deze toekomen aan andere rechthebbenden

www.lighting.philips.nl