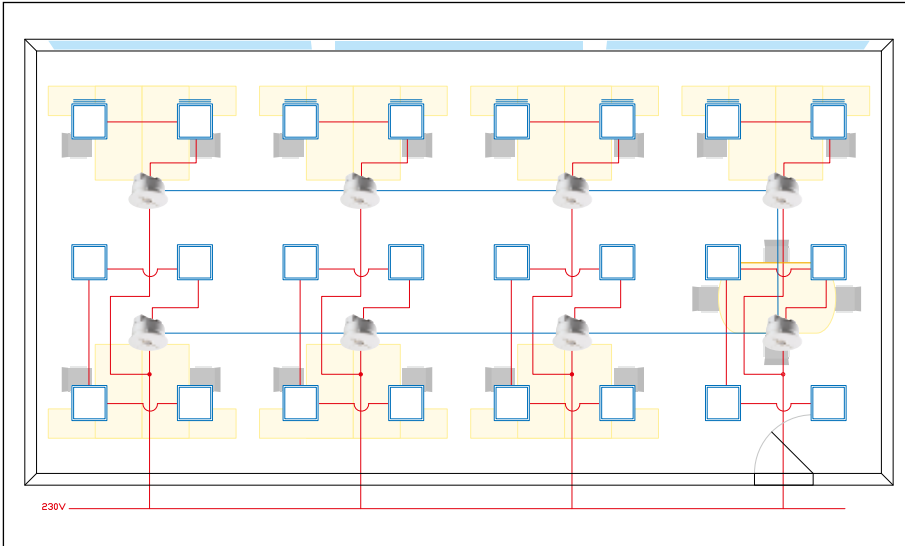


## Standaard Plan Lichtregelsystemen

# Parallel schakelen op basis van daglicht en aanwezigheid - energiebesparing tot 30%






Voorbeeld: kantoortuin met OccuSwitch LRM1080



OccuSwitch LRM1080



Wieland aansluitkabel LCCI070

-  OccuSwitch LRM1080
-  Armatuur met HFPVSA
-  Armatuur met HFR en Luxsense (optioneel) t.b.v. daglichtregeling
-  Parallel interfacekabel (max. 10 units)
-  Voedingskabel

### Technische gegevens

- Max. schakelstroom 1380 VA (alle belastingen)
- Detectiebereik 6x8 m voor grove bewegingen en 4x5 m voor fijne bewegingen
- Montagehoogte 2.5 - 4 m
- Schroefaansluiting of Wieland GST18i3 aansluiting (met los te bestellen LCCI070 kabel)

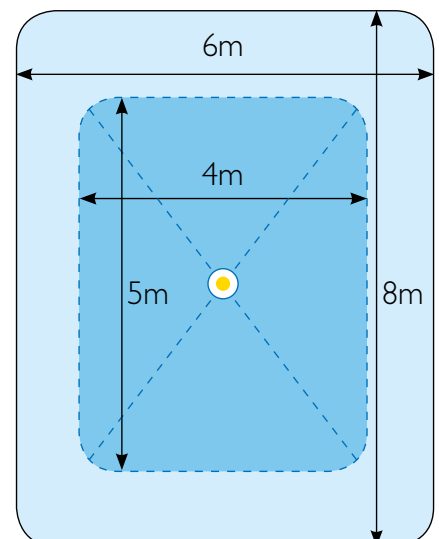
## Functies OccuSwitch

	LRM1080	
Standaard kantoor	aanwezigheid	•
	afwezigheidsschakeling	•
	instelbare uitschakelvertraging	•
	daglichtafhankelijk schakelen	■
	daglichtvoorrang	•
Kantoortuin	IR afstandsbediening	•
	parallelschakelen	•

■ optie instelbaar

Daglichtschakelen: de verlichting wordt geschakeld o.b.v. de beschikbare hoeveelheid daglicht.  
Daglichtvoorrang: de verlichting blijft bij binnenkomst in de ruimte uit als er voldoende daglicht aanwezig is.

### Detectiebereik



Het detectiegebied is rechthoekig met afmetingen van 6x8 m voor grove beweging en 4x5 m voor fijne beweging bij een montagehoogte van 2,5 - 3,5 m.

# PHILIPS

## Standaard Plan Lichtregelsystemen

# Parallel schakelen op basis van daglicht en aanwezigheid - energiebesparing tot 30%

### Productkenmerken

#### OccuSwitch LRM1080

- Energiebesparing tot 30% door de verlichting uit te schakelen als er niemand aanwezig is
- Werkt met praktisch alle lamp- en armatuurtypes
- Eenvoudige installatie met Wieland aansluitkabel
- Schakelen via voedingskabel (230V)
- Parallel interfacekabel (max. 10 units) niet meegeleverd

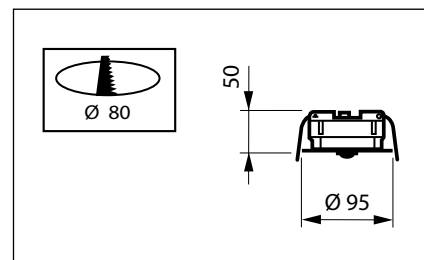
Voor meer informatie over de producten, zoals datasheets, montage- en installatiehandleidingen en detailinformatie over het instellen van de verschillende componenten, ga naar: <http://www.philips.com/controls> of neem contact op met uw Philips accountmanager.

### Bestelgegevens

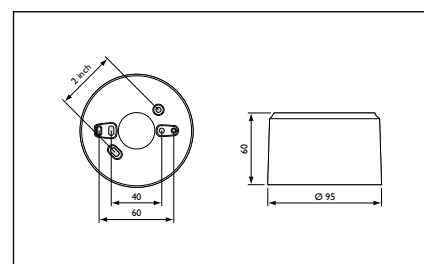
Type nummer	EOC	Uitvoering
LRM1080	73140799	OccuSwitch advanced
LCC1070	73177399	Wieland aansluitkabel

### Optioneel

Type nummer	EOC	Uitvoering
LRH1070/00	73143899	Opbouw montagedoos



OccuSwitch LRM1080  
afmetingen in mm



OccuSwitch LRH1070 opbouwdoos  
afmetingen in mm



©2012 Philips Lighting  
Alle rechten voorbehouden.

[www.lighting.philips.nl](http://www.lighting.philips.nl)