

# PHILIPS

Utendørs- og  
industribelysning

MASTERColour  
CDM MW eco



# Bare bytt og spar

Nye MASTERColour CDM MW eco er en unik direkteoppgradering for tradisjonelle metallhalogenlamper (kvartsbrenner) som brukes på kvikksølv-(HPL) eller høytrykksnatrium-(HPS) forkoblinger, og er helt i samsvar med ErP-direktivet (ErP = energirelaterte produkter). Du nyter godt av problemfri montering, strømbesparelser og en overlegen lyskvalitet.



# MASTERColour CDM MW eco: Den unike direkteoppgraderingen for tradisjonelle metallhalogen- lamper på kvikksølv-(HPL) eller høytrykksnatrium-(HPS) forkoblinger

Tradisjonelle metallhalogenlamper brukes i dag i en lang rekke installasjoner. Du finner dem blant annet i belysning for stor takhøyde i industrien, i butikker og innen transport, samt i område- og flombelysning for idrettsbygg, under baldakiner og i utendørsprosjekter. Fra 12. april 2017 vil trinn 3 i ErP-direktivet fjerne de fleste tradisjonelle metallhalogenlamper fra markedet.

Nye MASTERColour CDM MW eco gir en unik direkteoppgradering for tradisjonell metallhalogenlamper (kvartsbrenner) som brukes på magnetiske kvikksølv-(HPL) eller høytrykksnatrium-(HPS) forkoblinger, og er helt i samsvar med ErP-direktivet. Du nyter godt av problemfri montering, strømbesparelser og en overlegen lyskvalitet.

## Fordelene med MASTERColour CDM MW eco



Kan settes inn direkte  
på kvikksølv- eller  
høytrykksnatrium-  
forkoblinger



Energibesparelser  
på opptil 10 %



Opptil 50 %  
lengre levetid



Lav  
anskaffelseskostnad



Utmerket lyskvalitet  
(CRI > 85)



10 % mer lys

# Finn den **rette** oppgraderingen

Hvis du i dag bruker tradisjonelle metallhalogenlamper, vil følgende ettermonterbare 1:1-erstatning være tilgjengelig fra september 2016.



## 250 W Tradisjonelle metallhalogenlamper

HPI-T Plus 250 W / 645 E40

HPI Plus 250 W / 645 BU E40

HPI Plus 250 W / 645 BUP E40

- > 20 000 lumen
- > 84 lm/W
- > Energiforbruk 270 kWh / 1000 t
- > CRI 65

## 230 W keramisk løsning

MASTERColour CDM-T MW eco 230 W / 842 E40

MASTERColour CDM-E MW eco 230 W / 842 E40

MASTERColour CDM-EP MW eco 230 W / 842 E40\*

- > 22 000 lumen
- > 97 lm/W
- > Energiforbruk 250 kWh / 1000 t
- > CRI > 85
- > Energibesparelser på opptil 10 %

## 400 W Tradisjonelle metallhalogenlamper

HPI-T Plus 400 W / 645 E40

HPI Plus 400 W / 645 BU E40

HPI Plus 400 W / 645 BUP E40

- > 33 000 lumen
- > 84 lm/W
- > Energiforbruk 420 kWh / 1000 t
- > CRI 65

## 360 W keramisk løsning

MASTERColour CDM-T MW eco 360 W / 842 E40

MASTERColour CDM-E MW eco 360 W / 842 E40

MASTERColour CDM-EP MW eco 36 W / 842 E40\*

- > 37 000 lumen
- > 101 lm/W
- > Energiforbruk 396 kWh / 1000 t
- > CRI > 85
- > Energibesparelser på opptil 10 %

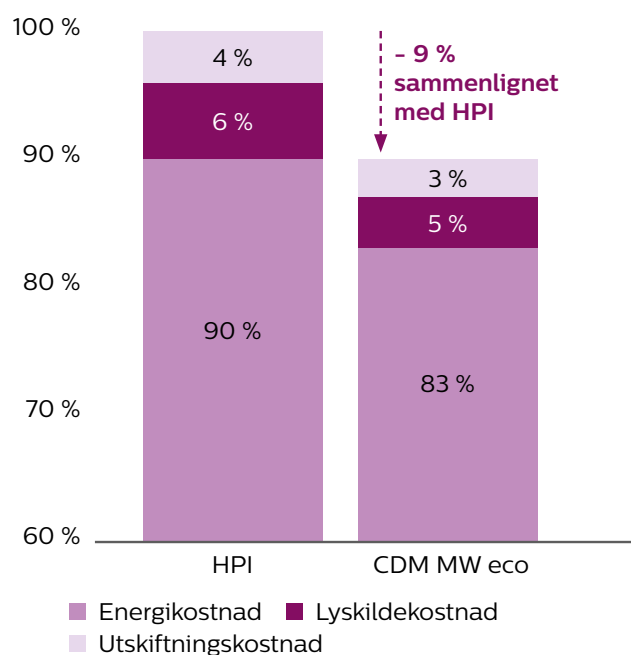
\*-EP-versjon tilgjengelig fra 1. kvartal 2017



# Redusert Total Eierkostnad (TCO)

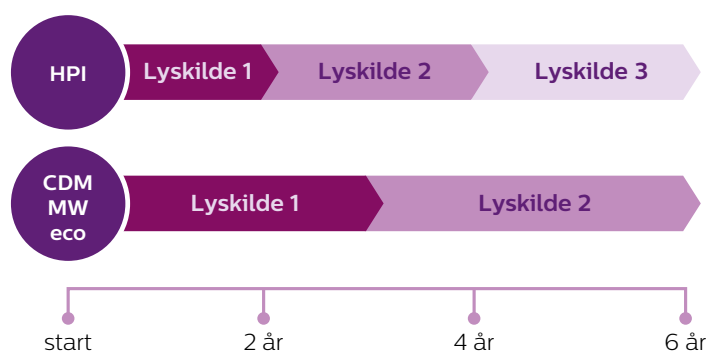
## TCO – årlig kostnad

Med CDM MW eco kan du i snitt redusere de årlige kostnadene med 9 % sammenlignet med HPI. Regn ut hvor mye du sparer på [philips.com/mastercolourcdm](http://philips.com/mastercolourcdm)



## Pæreutskiftingssykluser

Med CDM MW eco kan du forlenge lyskildens utskiftingssyklus med 50 % (basert på 4000 driftstimer per år).

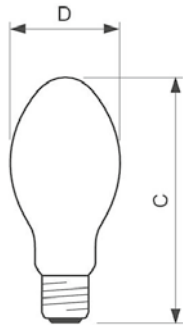


Levetiden er definert som en kombinasjon av holdbarhetsgrad og lumenedlikehold.

# Produkt- spesifikasjoner

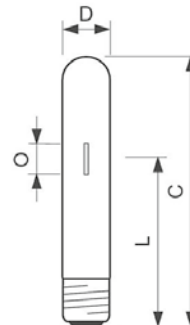
## CDM-E MW eco

	230W	360W
D	90	90
C	222	222



## CDM-T MW eco

	230W	360W
D	46	46
O	12	12
L	157	161
C	250	250



## Utgående produkter:

El nr.	Produktnavn
3858205	MASTER HPI-T Plus 250W/645 E40 1SL/12
3858230	MASTER HPI Plus 250W/645 BU E40 1SL/12
3858210	MASTER HPI-T Plus 400W/645 E40 1SL/12
3858208	MASTER HPI Plus 400W/645 BU E40 1SL/6

## Erstattes av:

El nr.	Produktnavn
3858362	MASTERColour CDM-T MW eco 230W/842 E40
3858363	MASTERColour CDM-E MW eco 230W/842 E40
3858364	MASTERColour CDM-T MW eco 360W/842 E40
3858365	MASTERColour CDM-E MW eco 360W/842 E40

## Ytelse på standardssystem for kvikksølv forkoblinger (HPL)



Universell

Hor ± 45°

El nr.	Produktnavn	Lumen-effekt	Effektivitet	Effekt	Farge-temperatur	CRI	Energi-forbruk	Brenn-stilling
		lm	lm/W	W	K		kWh/1000	
3858362	MASTERColour CDM-T MW eco 230W/842 E40	22000	97	227	4700	88	250	Universell
3858363	MASTERColour CDM-E MW eco 230W/842 E40	21000	93	228	4240	90	251	Universell
3858364	MASTERColour CDM-T MW eco 360W/842 E40	37000	101	361	4100	88	397	Hor ± 45°
3858365	MASTERColour CDM-E MW eco 360W/842 E40	34000	95	360	4150	88	396	Universell

## Ytelse på system for høytrykksnatrium forkoblinger (HPS)

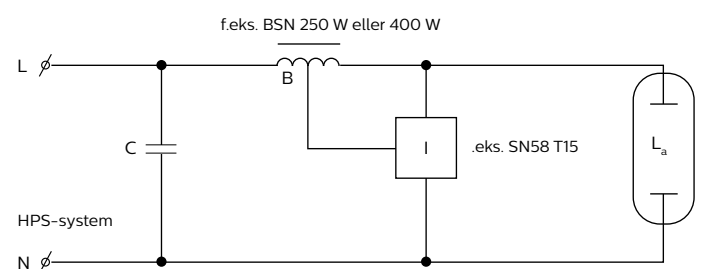
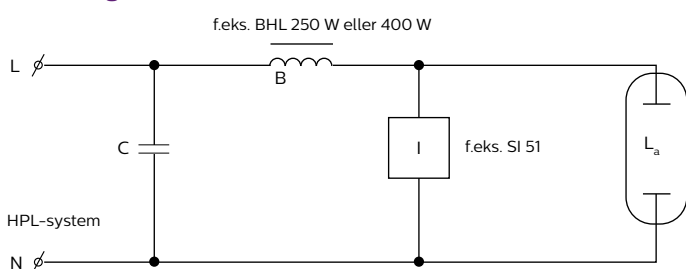


Universell

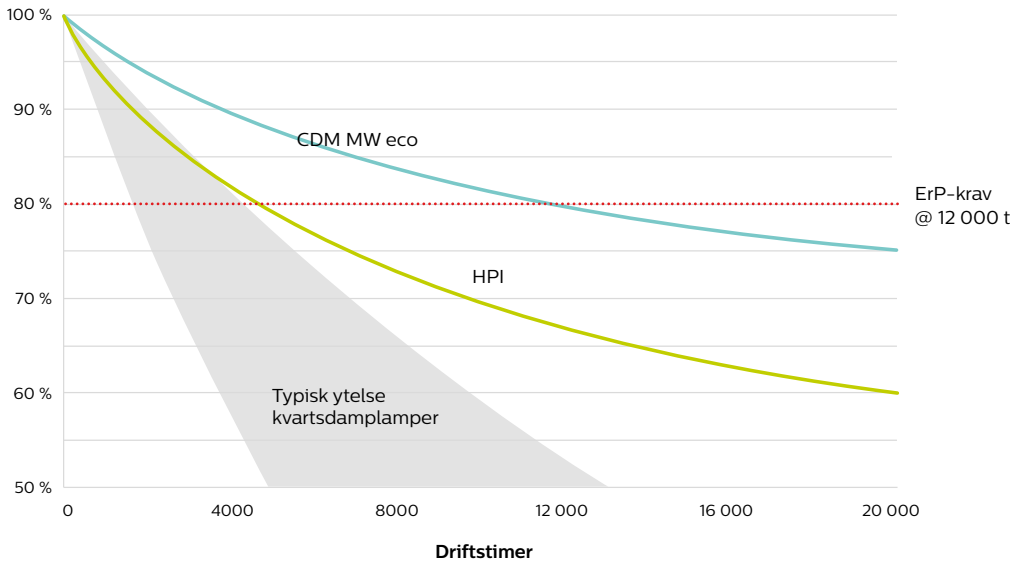
Hor ± 45°

El nr.	Produktnavn	Lumen-effekt	Effektivitet	Effekt	Farge-temperatur	CRI	Energi-forbruk	Brenn-stilling
		lm	lm/W	W	K		kWh/1000	
3858362	MASTERColour CDM-T MW eco 230W/842 E40	28000	104	269	4200	93	296	Universell
3858363	MASTERColour CDM-E MW eco 230W/842 E40	28000	102	273	3850	93	300	Universell
3858364	MASTERColour CDM-T MW eco 360W/842 E40	44000	105	418	4000	92	460	Hor ± 45°
3858365	MASTERColour CDM-E MW eco 360W/842 E40	41000	98	418	4030	90	460	Universell

## Krettsdiagrammer



### Lumenvedlikehold



### Forventet levetid

