

PHILIPS

CityTouch

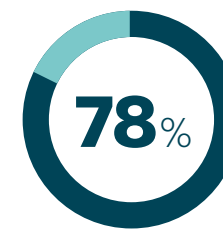
Utendørsbelysning



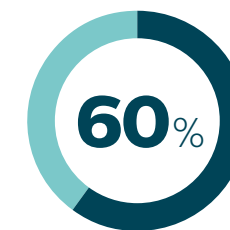
Intelligent
belysning
gir byen din nytt liv



Hva er CityTouch?



I dag bruker byene 78% av all energi i verden...*



... og produserer mer enn 60 % av alle CO₂-utslipp.

*Kilde: UN Habitat (United Nations Human Settlements Program)

Byens utfordringer

Moderne byer står overfor en rekke utfordringer. Klimaforandringene betyr at det må finnes potensielle besparelser overalt. Strengere regelverk og større bevissthet om klima gjør at man hele tiden er på utkikk etter nye måter man kan redusere klimabelastningen på og skape bæredyktighet. I tillegg til dette forventer byens borgere høyere livskvalitet i form av sikrere, renere, lysere og mer dynamiske byer med attraktive bydeler man kan føle seg hjemme i.

Belysningens betydning

I fremtidens bymiljø er offentlig belysning mye mer enn bare lys. Belysning gjør det enklere å orientere seg og gir innbyggerne mer trygghet og skaper en bedre oppfattelse av byen. LED-belysning gir store energibesparelser og i byer som utvikler seg fort, skal belysningen holde tritt med utviklingen.

Hva kan CityTouch gjøre for deg?

Ny teknologi som CityTouch gir muligheter som vi tidligere bare kunne drømme om. CityTouch er et komplett belysningssystem som gjør det mulig for byene å få en bedre belysningsløsning, mens beboere får glede av en mer levende by som føles tryggere.

En integrert helhetsløsning

CityTouch er fremtiden for byens belysning. Løsningen består av tre deler: Software, armaturer og service som gir deg muligheten til å overvåke og styre belysningen din helt ned til minste detalj og oppnå store energibesparelser. Det smarte og intuitive systemet vårt kommer til å revolusjonere belysningsdriften i byen din. CityTouch-ready-armaturer kan kommunisere med software, mens tjenester som data og rådgivning gir deg veiledning slik at du får mest mulig ut av løsningene dine.

Innhold

- 4 Fremtidssikret løsning
- 6 Trygghet i byen
- 8 Smartere system, enklere drift
- 10 Enkelt lysstyringssystem
- 11 Fleksibelt, åpent og sikkert
- 12 CityTouch-utvalget
 - 12 CityTouch connect app
 - 13 CityTouch workflow app
 - 14 Oppkoblingsmuligheter
 - 15 CityTouch Ready-armaturer
 - 16 Service/tjenester
- 17 Så enkelt kan du få byen din til å lyse opp
- 18 Kristiansund kommune



”

Hvordan kan jeg gjøre byen mer attraktiv **uten å bruke hele budsjettet?**”

Fremtidssikret Løsning



Som ansvarlig for byen vil du gjerne investere i bæredyktige systemer. CityTouch bruker den seneste teknologien, og softwaren vår leveres som et sky- og nettbasert belysningsystem som enkelt integreres og oppgraderes.



Hvis ditt firma er leverandør av energi og vedlikehold av belysning til en kommune, har du et ønske om å hjelpe de byene du samarbeider med. Og ved hjelp av CityTouch kan de både redusere energiomkostningene sine og øke servicenivået.

Fleksibelt

Med CityTouch kan du tilpasse den offentlige belysningen til forskjellige forhold og situasjoner, mens du oppnår besparelser ved blant annet et lavere energiforbruk. Med digital informasjon kan du bruke de riktige data til å ta de riktige beslutningene.

Bæredyktig

CityTouch-softwaren kan i kombinasjon med LED-armaturer redusere energiforbruket med opp til 70% og redusere CO₂-utslippene. Dette er en unik mulighet til å gjøre byen din mer attraktiv, dynamisk og miljøvennlig, og i tillegg få store besparelser på budsjettet.

Ansvarlig

CityTouch-systemet er enkelt, effektivt og gir deg kontroll over belysningsinfrastrukturen din, i tillegg viser det byens innbyggere at kommunen tar gode beslutninger og bruker skattekronene på en ansvarlig måte.

70%
energibesparelser*



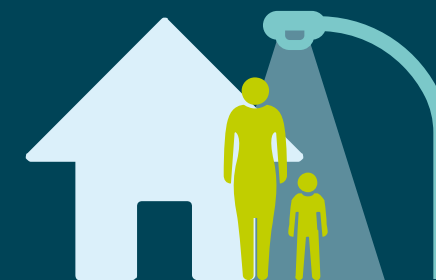
*Kilde: Report, Gas Natural Fenosa (2012)



”

Hvordan kan dere
få meg til å føle **meg**
tryggere i byen min?”

Trygghet i byen



Byens innbyggere skal kunne bevege seg fritt rundt om kvelden og natten uten å føle seg utrygge. CityTouch gjør det mulig å innstille lysnivåene i forhold til spesifikke områder og justere dem etter behov. Samtidig er det nå mulig å ha lyset på der det tidligere har vært slått av for å spare energi. CityTouch varsler hvis lyset forsvinner et sted, slik at det raskt kan utbedres.

Fleksibel offentlig belysning kan forbedre trafikksikkerheten ved å opplyse mørke områder, gater og veier i tillegg til å øke lysnivåene ved gangfelt.

Riktig lys til alle anledninger

Uansett alder, kjønn og interesser har alle innbyggere bruk for en behagelig by å jobbe og bo i. CityTouch kan bidra til å skape et lyst levende og variert bybilde som ikke bare øker folks følelse av trygghet, men som også gjør byen vakrere på natten.

Ved å la kulturarrangementer bli en naturlig del av byen kan man skape en mer innbydende by for både innbyggere og turister. Under festivaler eller større arrangementer, kan du la belysningen følge atmosfæren mens lysnivået i boligområdene holdes på et lavere nivå.

+10%
større følelse av trygghet*



*Kilde: Municipal Street Lighting Consortium, City of L.A. (2012)



”

Hvordan kan jeg få detaljerte **belysningsdata** som er enkle å bruke?”

Smartere system, enklere drift

Med CityTouch kan du styre belysningen i byen på en enkel og pålitelig måte. Den intuitive softwaren er dynamisk, interaktiv og fleksibel og gir deg full kontroll over alle byens armaturer.



Systemene våre er utviklet for driftsansvarlige. Vi har mange års erfaring med belysning og har et godt kjennskap til arbeidsgangen. Vi kan derfor hjelpe deg med å velge det armaturet og den løsningen som passer best til byen din både i forhold til estetikk og økonomi. Vi kan til og med hjelpe deg med å laste opp byens data i CityTouch-systemet slik at du med det samme kan få fordelene med styring og innsikt i lysstyringssystemet ditt.

Fleksibelt

CityTouch er et fleksibelt system som kan styre og behandle meget detaljerte data og du kan enkelt skreddersy systemet til egne behov. CityTouch service platform (PaaS) gjør det mulig å overvåke, styre, legge til og tilpasse et ubegrenset antall av armaturer uten å endre eller oppdatere infrastrukturen.

Åpent

Ved hjelp av åpne standardiserte nettverksteknologier kan CityTouch integreres med andre softwaresystemer, og det er mulig å bruke armaturer fra andre leverandører. Philips kan tilby support for integrasjon slik at byen din kan bli fremtidssikret.

Sikkert

Dine data er viktige og skal beskyttes. Derfor har vår programvare markedets strengeste sikkerhetskrav med SSL-kryptering og tottrinns godkjenning. Vi bruker et eksternt firma til å utføre regelmessige sikkerhetstester slik at vi raskt kan identifisere og fjerne eventuelle sikkerhetsproblemer.

99,9%

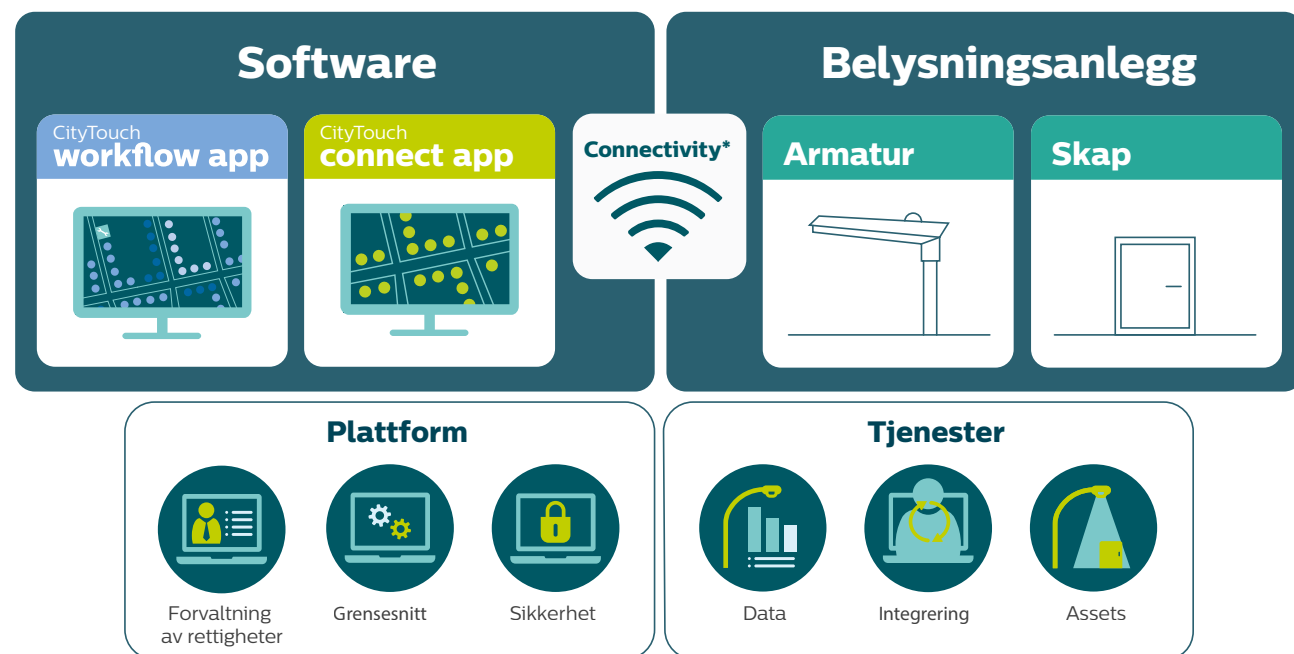
Oppetid på systemet*



*Kilde: Availability report. CityTouch (2011-2014)

Intelligent belysning

CityTouch er et intelligent belysningsystem som kombinerer belysningsinstallasjoner med intuitiv programvare og andre tjenester.



Software
Dette er selve kjernen i systemet som gir deg styring i sanntid og detaljert informasjon om hele byen.

Belysningsanlegg
CityTouch lysstyringssystem er designet for å være like fleksibelt og unikt som byen din.

Plattform
Intuitiv, brukerdefinert og sikker - din skreddersydde CityTouch-plattform gir deg total transparens og kontroll.

Tjenester
Fra innlesing av data til enhetshåndtering. Vi tar oss av belysningen din i løpet av hele livsyklusen.

*Endast med CityTouch connect app

Fleksibelt, åpent og sikkert

Philips CityTouch er en komplett, fremtidssikret løsning, som tilpasser seg byens skiftende behov.

Fleksibel

CityTouch er et fleksibelt system som du kan tilpasse etter dine egne behov. CityTouch kan overvåke og styre et ubegrenset antall belysningsenheter uten å gå offline. Ettersom hvert enkelt armatur kommuniserer direkte med CityTouch er det ingen sentrale feilkilder. Selv hvis et armatur slukker fortsetter de andre armaturene rundt å lyse som de skal. Du kan styre enkelte armaturer, legge de i grupper eller styre alle på samme tid. CityTouch oppdateres trådløst og automatisk via mobilnettet slik at du alltid har de nyeste funksjonene uten å skulle løfte en finger.

CityTouch bruker standard nettforbindelse til å koble seg opp til byens IT-infrastruktur via mobilnettet, så det brukes bare åpne standarder. Du kan med API integrere CityTouch-systemet med byens eksisterende styresystemer. CityTouch kan dermed kombineres med andre softwaresystemer til å skape et nytt digitalt miljø med bedre reponsivitet og fleksibilitet. Philips kan også tilby integreringsservice og teknisk support som gjør at byen din får en komplett fremtidssikret løsning.

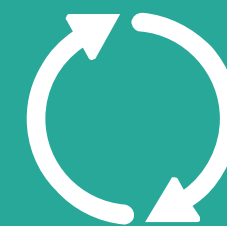
Åpent

CityTouch fungerer med alle typer armaturer uansett om de er produsert av Philips eller andre produsenter, og uansett om det er LED eller konvensjonell teknologi.

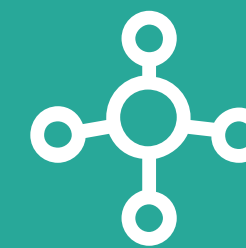
Sikkert

Dataene dine er viktige og skal tas vare på. Derfor bruker CityTouch alltid det seneste innenfor sikkerhet, kombinert med end-to-end-kryptering og to-trinns godkjenning.

Philips CityTouch: Et åpent system



CityTouch fungerer med alle armaturtyper, fra alle produsenter



CityTouch kommuniserer via mobilnettet.



Med standard-API kan CityTouch integreres med andre software applikasjoner

CityTouch connect app

Fremtidssikret belysning

Med CityTouch connect kan du styre alle de oppkoblede armaturene og skapene via en kartbasert sanntidsoversikt i nettleseren din



Lysstyring

Det intuitive grensesnittet lar deg styre og justere lysnivået for hvert enkelt armatur, hver gate eller bydel. Du kan øke lysnivået for å gjøre synligheten og tryggheten bedre, eller dimme lyset for å spare energi og unngå lysforurensning. CityTouch har en kalenderfunksjon som gjør det mulig å stille inn lysnivå på forhånd. Du har allerede alle de viktige datoene i kalenderen din, nå er det også mulig å få integrert belysningen i dette.



Overvåk

Du får automatisk et varsel om eventuelle feil i belysningen slik at du raskt kan utbedre feilen. Systemet finner feiltype og gir beskjed om hvilket armatur og alvorlighetsgrad.



Måling

Med nøyaktig energimåling av hvert enkelt armatur vet du akkurat hvor mye energi du bruker og hvor du bruker den. Dette gjør det lettere å evaluere igangsatte prosjekter og legge planer for fremtiden. Den nøyaktige målingen gjør også at du kan sjekke om strømreregningen din er riktig.



CityTouch workflow app

Enkel og effektiv drift

CityTouch workflow tilbyr detaljert visualisering av data og et verktøy for håndtering av belysningsrelaterte arbeidsmåter.



Vedlikehold

CityTouch workflow gir deg detaljerte belyningsdata som gjør det mulig å forutse når et armatur nærmer seg slutten av levetiden. Slik kan du planlegge forbyggende vedlikehold og unngå unødvendige utgifter.



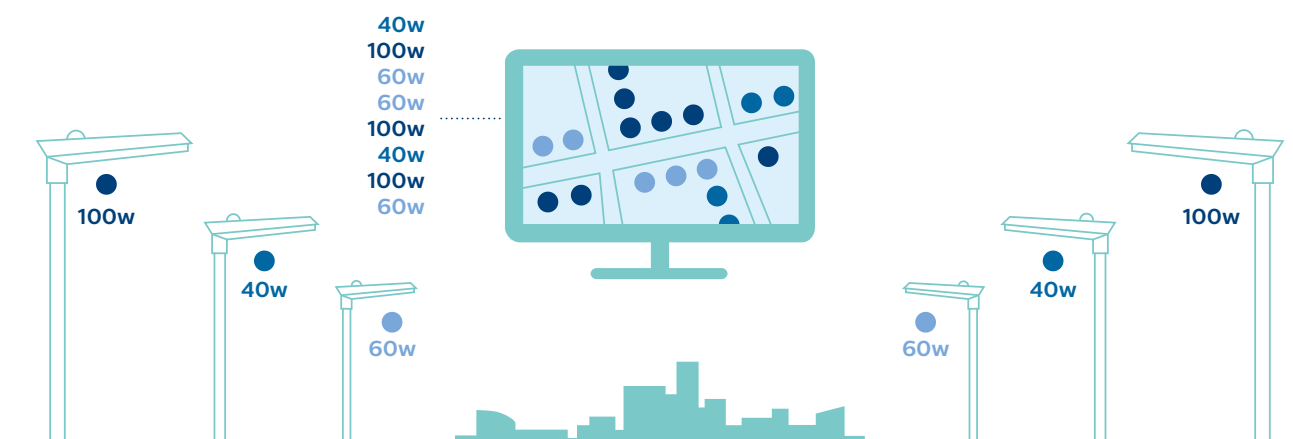
Planlegging

Med CityTouch workflow blir det enklere å planlegge og håndtere vedlikehold og andre hendelser i belyningsystemet. Planlegging i forhold til skjema og fordeling av arbeidsoppgaver styres enkelt og effektivt selv med flere installasjonsprosesser involvert i prosessen.



Informasjon

Workflow-appen gir deg gjennomskiktighet og en brukervennlig analyse av belyningsystemet ditt. Det intuitive brukergrensesnittet med kartbaserte visualiseringer med enkle tabeller og diagrammer gir enkel oversikt over belysningens status. Du får adgang til generell systemoversikt og detaljert informasjon for hvert enkelt armatur. Lett tilgjengelige rapporter gir omfattende analyse og datainformasjon som hjelper deg med å ta fremtidige beslutninger om belysning.



Velg løsningen

som passer best for din by

Det finnes mange forskjellige CityTouch-løsninger. Velg en eller kombiner flere når du vil skape en løsning som passer akkurat deg og hjelper deg med styring av belsningen.

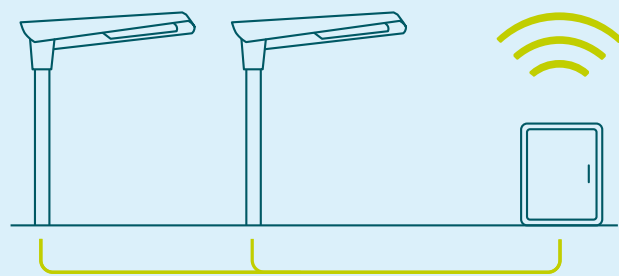


CityTouch Ready-armaturer

Den enkleste løsningen. Alt du skal gjøre er å installere de CityTouch klare armaturene dine slik at de automatisk kobles opp til internett og begynner å overføre data.

CityTouch connector kit

Eksisterende armaturer kan enkelt kobles på CityTouch-systemet ved hjelp av connector kit, en kompakt enhet som monteres på armaturmasten. Connector kit er kompatibelt med de fleste armaturer uavhengig av produsent og armaturtype.



Skapbasert gruppeoppkobling

En gruppe armaturer får strøm fra et skap som styres og overvåkes med CityTouch.



READY

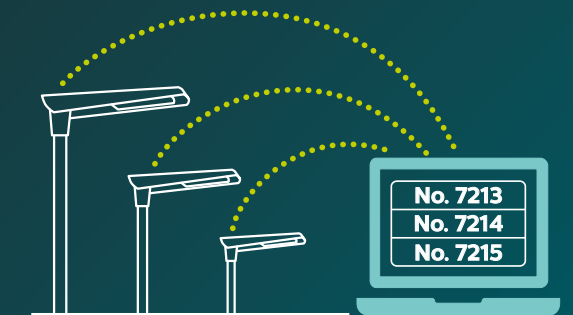
CityTouch Ready-armaturer

Alle CityTouch Ready-armaturer er plug-and-play løsninger, som installeres på samme måte som tradisjonelle armaturer. Når armaturene er installert, kobles de automatisk til CityTouch-systemet, oppdaterer plasseringen sin, tekniske data og starter overføringen av driftsinformasjon. Installasjonen er problemfri og det er ikke behov for ekstern hardware eller separat igangsettelse. Det brukervennlige grensesnittet i CityTouch-softwaren lar deg styre byens belsning på en enkel og intuitiv måte fra CityTouch-appen på datamaskinen din. Philips tilbyr en rekke CityTouch Ready armaturer i forskjellig design og typer, CityTouch kan også brukes sammen med belsningsprodukter fra andre produsenter.

Eksempler på CityTouch Ready-armaturer



Fordelene:



Automatisk igangsettelse

Når armaturene er installert, oppretter de automatisk forbindelse til CityTouch-systemet.



Automatisk plassering

Armaturene plasseres automatisk på kartet med alle relevante enhetsdata.



Automatisk opplasting av data

Alle armaturdata oppdateres automatisk i systemet ditt.

CityTouch tjenester

Vårt brukerdefinerte system sikrer at byen din får en enkel og problemfri overgang til intelligent belysning.

Enkelt, åpent og sikkert

Byen din har helt sikkert utviklet seg og blitt større gjennom tidene. Derfor kan det være en større utfordring å administrere alle belysningsenhetene dine. CityTouch-plattformen hjelper deg med å samle all informasjon om enhetene dine på et sted slik at du enkelt får overblikk. CityTouch-systemet kan håndtere meget detaljerte data og er fleksibelt slik at alt kan stilles inn slik som du ønsker det. De åpne standardiserte nettverksteknologiene gjør at CityTouch enkelt kan integreres med andre systemer som finnes i byen din.

Så enkelt kan du
få byen din
til å lyse opp



Dataservice

Vi kan hjelpe deg med innhenting, innlesing og overføring av alle dataene du har fra eksisterende ikke-intelligent belysning til CityTouch-systemet. På den måten får du et godt overblikk over hele belysningen i byen din. Dette gir deg oversikt over datastrukturen din og gir deg mulighet til å finne områder der det er mulighet for forbedringer.



Integreringsservice

Vi hjelper deg med å stille inn CityTouch-systemet slik at det utveksler informasjon med byens eksisterende IT-systemer. Vår enkle nettbaserte CityTouch-API muliggjør deling og håndtering av informasjon mellom systemer slik at du kan samle alle relevante data i samme rapport.



Ressursservice

Vi hjelper deg med å velge den riktige belysningsløsningen hvis du ønsker et effektivt system både nå og i fremtiden. Etterpå kan vi planlegge og designe det optimale systemet nettopp for din by. Vår ferdige løsning følger deg fra design og planlegging til installering og avsluttende godkjennelsestest på stedet.

Fremtidens utendørs belysning i Kristiansund kommune

Norske kommuner har enorme behov for oppgradering av veilyset på grunn av energi- og miljøkrav. Gamle anlegg krever mye vedlikehold både av armaturer og kabler. I Kristiansund er man i full gang med å implementere CityTouch LED utendørsbelysning fra Philips, og de ser umiddelbart store fordeler.

Gatelyset i Kristiansund kommune i Møre og Romsdal ble tidligere driftet av elverket, som så ble aksjeselskap med kommunen som største eier. Kommunen drifter nå gatelyset selv med egen driftsavdeling.

– Vårt eksisterende gatelysnett er bygget opp over mange år og består av mange ulike typer armaturer og lyskilder. Ved feil må vi reise ut en gang med servicebil og gå opp med lift for å finne ut hvilken armatur og lyskilde det er. Ny lyskilde må hentes på lager eller kanskje bestilles, og vi må reise ut med lift en gang til, slå av strømmen i skapet og skifte deler, sier driftsingeniør Christian Henrik Toven ved Byingeniørens kontor.

– Vi kom i kontakt med Philips fordi vi raskt trengte å erstatte deler av veibelysningen. Vi fikk en presentasjon av CityTouch hos Caverion, og dette virket umiddelbart veldig forlokkende. Det krevde ikke lang beslutningstid hos oss. Den nye generasjonen LED veilyarmaturer har en GPRS-sender som gir oss kontinuerlig informasjon. Vi har et elektronisk kart hvor vi kan lese av status for hver armatur. Dette systemet forteller oss umiddelbart hvis noe er feil, istedenfor å vente på tilbakemelding fra publikum som tidligere. Drift og vedlikehold er utrolig mye enklere. Vi er overrasket over hvor bra dette systemet er, det er genialt. Informasjonen bare spretter opp på kartet, og det er et lett forståelig system. Etter en kort innføring klarer vi fint å lære oss på dette selv, sier Toven.

– Ved en eventuell feilmelding vet vi umiddelbart armaturtype og plassering, og med plug- and- play er det bare å skifte ut komponenter. Strømmen i armaturen slås av automatisk. – Vi sparer mye kjøring, og for første gang kan vi også måle reelt energiforbruk i hvert lampepunkt. Vi sparer også mye energi med nye energieffektive LEDarmaturer. Livssyklusberegningene viser at vi kommer godt ut, sier han.

Kristiansund kommune har valgt to familier med intelligente utendørsarmaturer fra Philips, Copenhagen LED og Iridium3 LED, og har installert nær 500 lyspunkter så langt. Det er nytt lys på kommunale kjøreveier samt gang- og sykkelveier, og kommunen har begynt å se på løsninger for riksveier. Det er planlagt å skifte totalt 5.500 lyspunkter.

–Vi varierer lampe og lysstyrke etter bruksområdet. Prosjektet er mye større enn å bytte armaturer, vi legger også ny kabling og setter opp nye master. Vi ser stor forskjell med det flotte hvite lyset. Dette er blitt kjempefint, det er lysere og mye mer attraktivt. Det er oppgitt en lang levetid som vi har forventninger til, og med et langt lavere energiforbruk, sier Toven. Både faste programmer og enkelthendelser helt ned på armaturnivå kan styres med CityTouch.

– Vi har prøvd nattsinking ned til 50 prosent lysnivå kl 23.00. Med avanserte styringmuligheter kan vi legge inn trappkurver basert på kalender. Vi kan for eksempel legge inn en time for «Earth Hour», og vi kan programmere variabler over døgnet og tilpasse for enkelte lyspunkter. Vi må ha ekstra godt lys ved fotgjengerfelt, og han som setter opp lampene programmerer dette på stedet. Han setter inn kalender og parametere når det monteres opp, sier Toven.

– Vi er med på en spennende utvikling. Hvis det er nye funksjoner vi ser behov for, tar vi et møte med Philips. Vi ønsket for eksempel å ha med strømskapene på kartet, og skille mellom trafo og måleskap med forskjellig symbol. Vi har en kontaktperson hos Philips i Norge, og har også samarbeidet med utviklerne hos Philips. Vi kan selv sette opp flere valg for data og opprette nye menyer, sier driftsingeniør Christian Henrik Toven i Kristiansund kommune fornøyd.



” Drift og vedlikehold er utrolig mye enklere. **Vi er overrasket over hvor bra dette systemet er – det er genialt.**”

Driftsingeniør Christian Henrik Toven, Byingeniørens kontor.



