

# Philips Indoor positioning

Luz perfecta, ubicación precisa

*Introducción*

innovation  you



**PHILIPS**

# Philips Lighting

Líder mundial en iluminación

## #1 Empresa de iluminación

- Atendiendo clientes en >180 países.
- Lámparas, componentes, luminarias, controles, software y servicios.
- Líder en innovación LED e iluminación conectada.
- Específico equipo de ventas, innovación e innovación constante.



**8,4 Billones**

de Euros en ventas

**+ de 46.800**

Personas empleadas en todo el mundo en 60 países

**35%**

Ventas de LED

**+ del 5%**

de las ventas invertidas en R&D

# Qué hacemos

por los minoristas



Reducir  
costos  
operativos



Mejorar los  
espacios y el  
ambiente

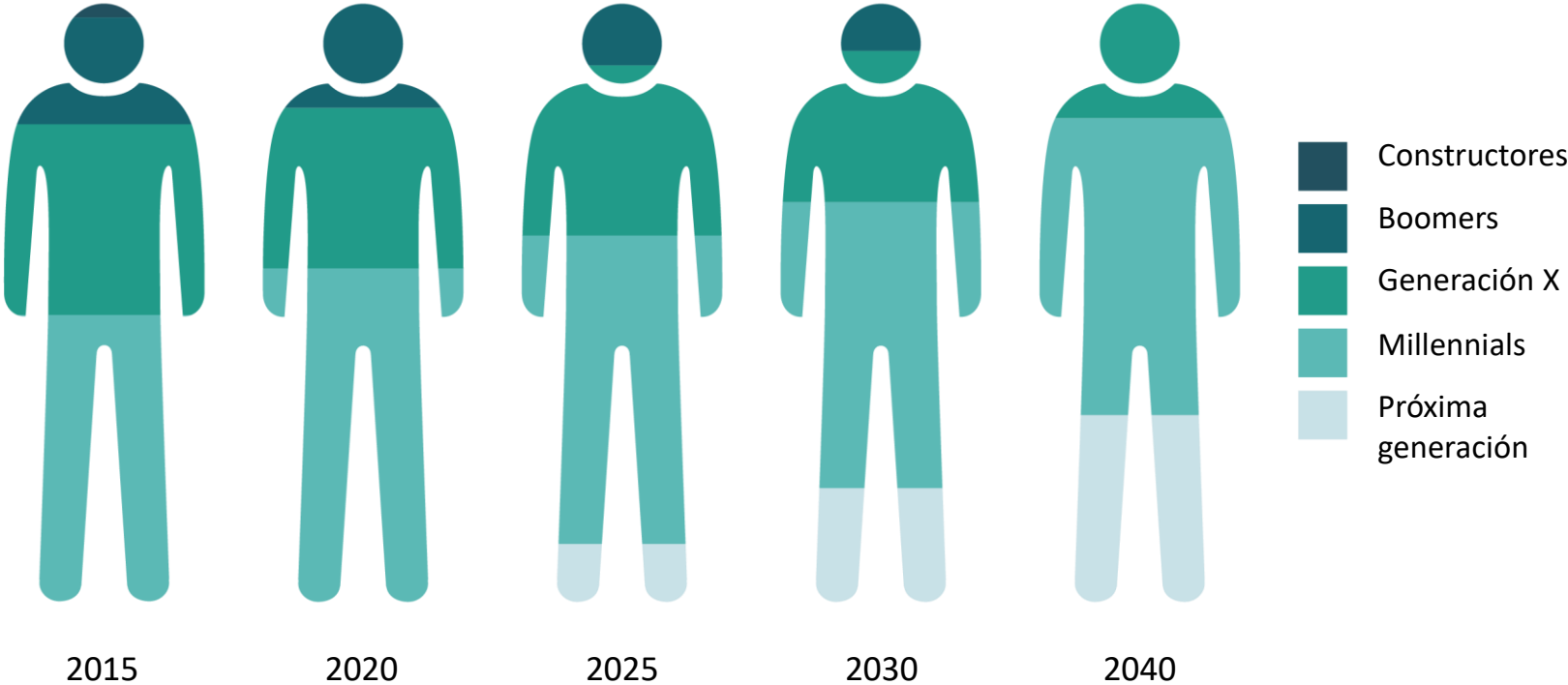


Habilitar la  
tienda digital

# Millennials

ya no son niños

Distribución de la fuerza laboral en USA



\*Fuente: Oficina del Censo de USA.

# Teléfono móvil,

## Social y Personal

- 8 de cada 10 compradores con teléfonos inteligentes usan su **teléfono móvil** en la tienda para ayudarse con las compras<sup>1</sup>
- 8 de cada 10 compradores con teléfonos inteligentes prefieren usar su **teléfono móvil** para recibir asistencia en la tienda en vez de un vendedor<sup>2</sup>
- El 50% de los compradores están contentos si los minoristas les envían información en función de su ubicación<sup>3</sup>
- Mejorar las aplicaciones de los minoristas con servicios basados en la ubicación, puede impulsar el uso de estas aplicaciones hasta en un 60%<sup>4</sup>

Fuentes: 1) Google Shopper Marketing Council, 2014; 2) Deloitte Digital, 2014; 3) Cisco IBSG, 2013; 4) Philips/TNS, 2015

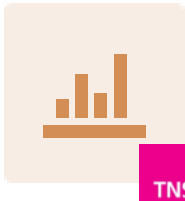
# El poder

## de las aplicaciones móviles con capacidad de ubicación

Conveniencia del comprador	Compromiso con el comprador	Eficiencia del personal/ tienda	Análisis de datos
Muéstrame dónde estoy	Promociones basadas en la ubicación (personalizadas)	Productos con etiqueta de ubicación o emisión de informes	Enriquecer el marketing multicanal personalizado
Cómo encontrar: Productos, Pol	Información / notificaciones basadas en la ubicación <ul style="list-style-type: none"> <li>• Sugerencias de productos</li> <li>• Informar mientras hacen fila</li> </ul>	Encontrar la forma: productos, problemas, personal	Evaluación de efectividad de la tienda /personal: <ul style="list-style-type: none"> <li>• Mapas de calor</li> <li>• Flujo de clientes / permanencia</li> </ul>
Ruta de compras dinámica (óptima)	Interacción basada en la ubicación <ul style="list-style-type: none"> <li>• Encuesta de activación</li> <li>• Activar la interacción social</li> </ul>	Enrutamiento dinámico para preparar pedidos	
Información relevante por ubicación		Instrucciones al personal basadas en la ubicación	Evaluación del impacto del marketing
Solicitar ayuda de un vendedor	Entretenimiento / juegos <ul style="list-style-type: none"> <li>• Búsqueda del tesoro</li> <li>• Visita y acumula puntos</li> </ul>	Soporte de ventas/servicio, basados en la ubicación	
Asociación con marcas			
Comodidad y compromiso patrocinados por la marca		Notificación de cumplimiento basándose en la ubicación	Análisis basados en las cooperaciones con marcas

# Encuesta a compradores

entre 3.000 compradores en USA, Francia y Países Bajos



## Encuesta en línea

3.000 compradores de abarrotes y bricolaje en EE. UU., Francia y Países Bajos.

*En cooperación con Kantar / TNS*



## A lo largo de la tienda

Observar y entrevistar a los compradores que experimentan el Philips Indoor Positioning, en el hipermercado Carrefour en Lille, Francia.

*En cooperación con Kantar / TNS*

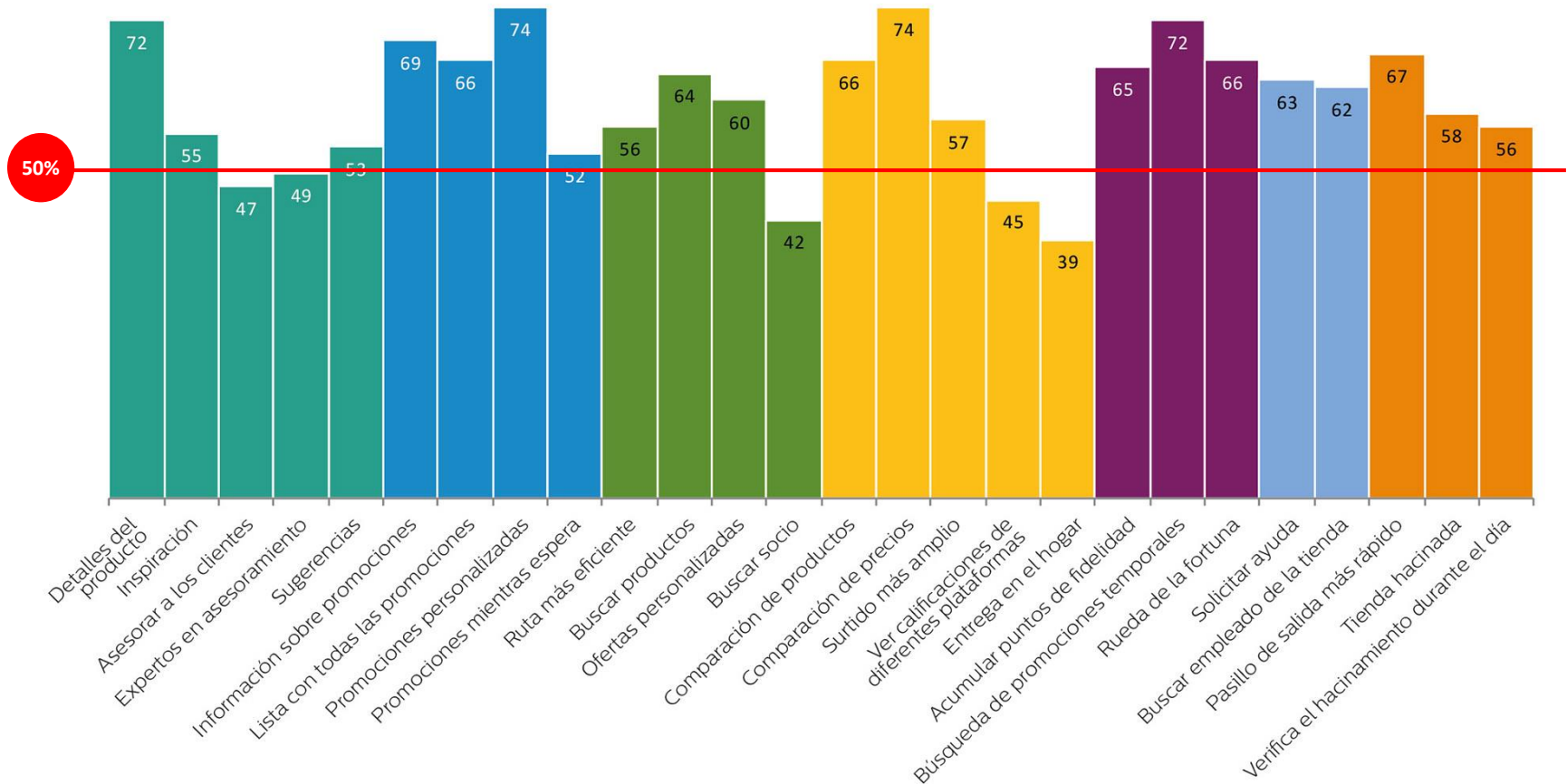


## Entrevistas

Entrevistas en profundidad con compradores en los Países Bajos, sobre qué servicios basados en la ubicación les gustarían o no y por qué.

# Servicios basados en la ubicación

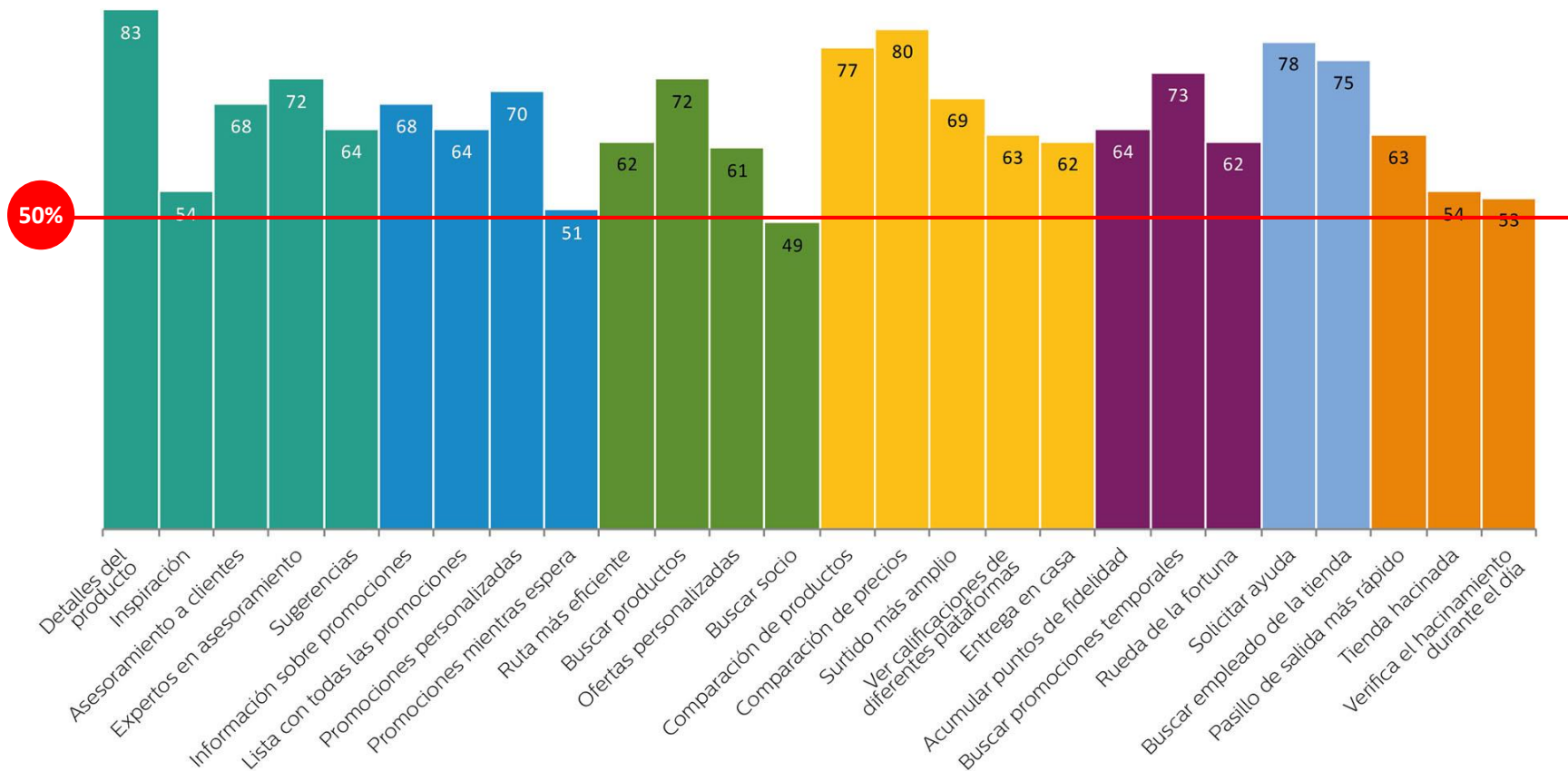
están en alza con compradores de alimentación ...





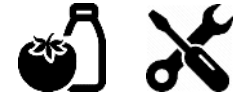
# Servicios basados en la ubicación

... con compradores de bricolaje



# Cinco categorías

destacables relacionadas con la ubicación



Reciba y encuentre buenas ofertas...	Reciba promociones personalizadas basadas en la ubicación	74	70
	Listas promocionales cerca de mi	66	64
...y agregue emoción	Búsqueda de promociones temporales	72	73
Buscar productos	Buscar productos	64	72
Información rápida de productos y precios	Obtener detalles del producto	72	83
	Comparación fácil de precios	74	80
Conveniencia y eficiencia	Solicitar ayuda	63	78
	Verificar el pasillo de caja más rápido	67	63

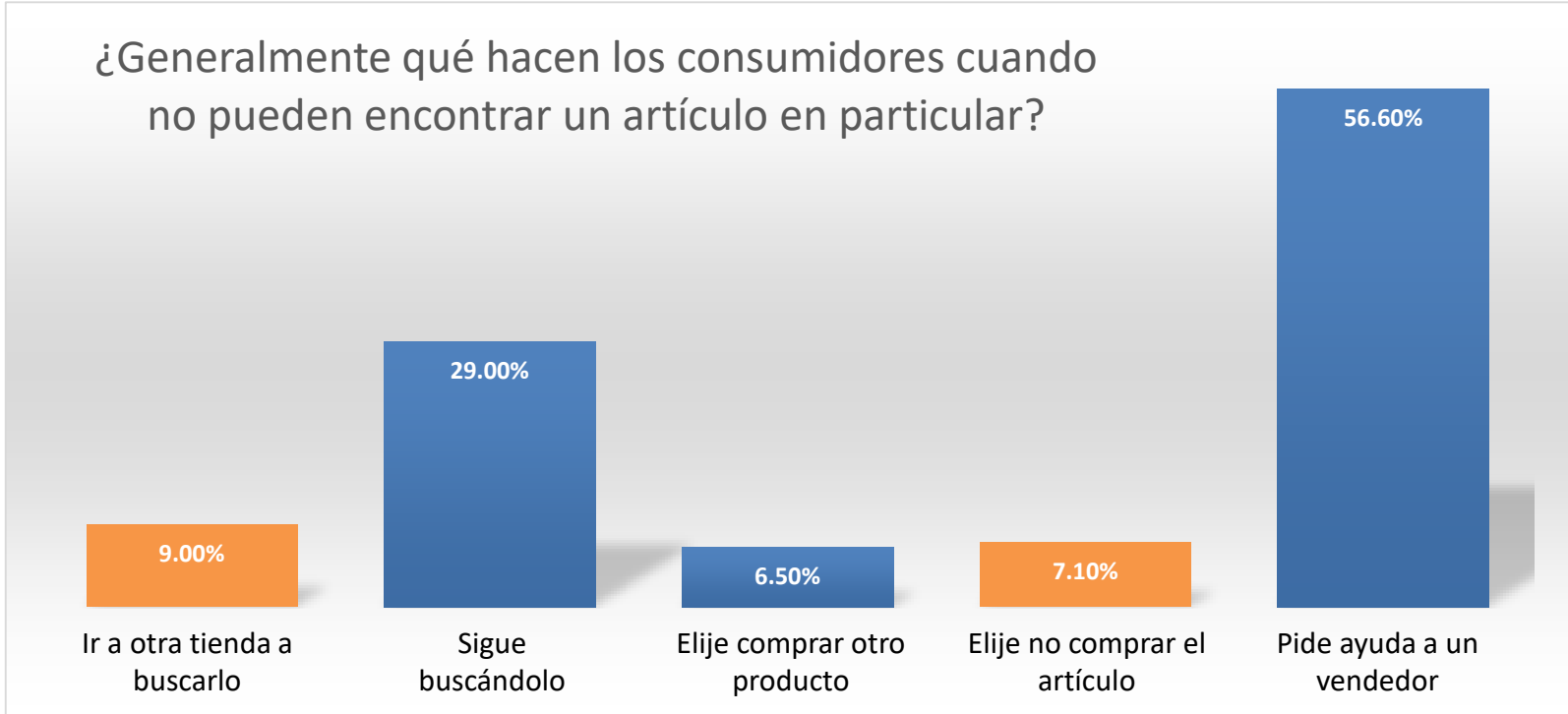
Selección del top-10 de casos de uso global

# Uso de la aplicación con servicios de ubicación



# Evitar la pérdida de ventas

con la búsqueda de productos



*Aisle411 investigó que, en el 16% de los casos los compradores que no pueden encontrar un artículo, no lo preguntan, ni buscan un producto similar, sino que van a otra tienda o simplemente no lo comprarán.*

# Aumentar los ingresos

con los servicios de ubicación



**Aumento la cesta de la compra** con una aplicación, que ofrece servicios basados en la ubicación (mapa, búsqueda de productos, navegación) vs aplicaciones regulares.

5-10%



**Aumento de ingresos** de un comprador que está utilizando la solución de búsqueda Aisle411 de **productos impulsados**.

10%



**Aumento de la cesta de la compra**, según ofertas basadas en la ubicación.

14%



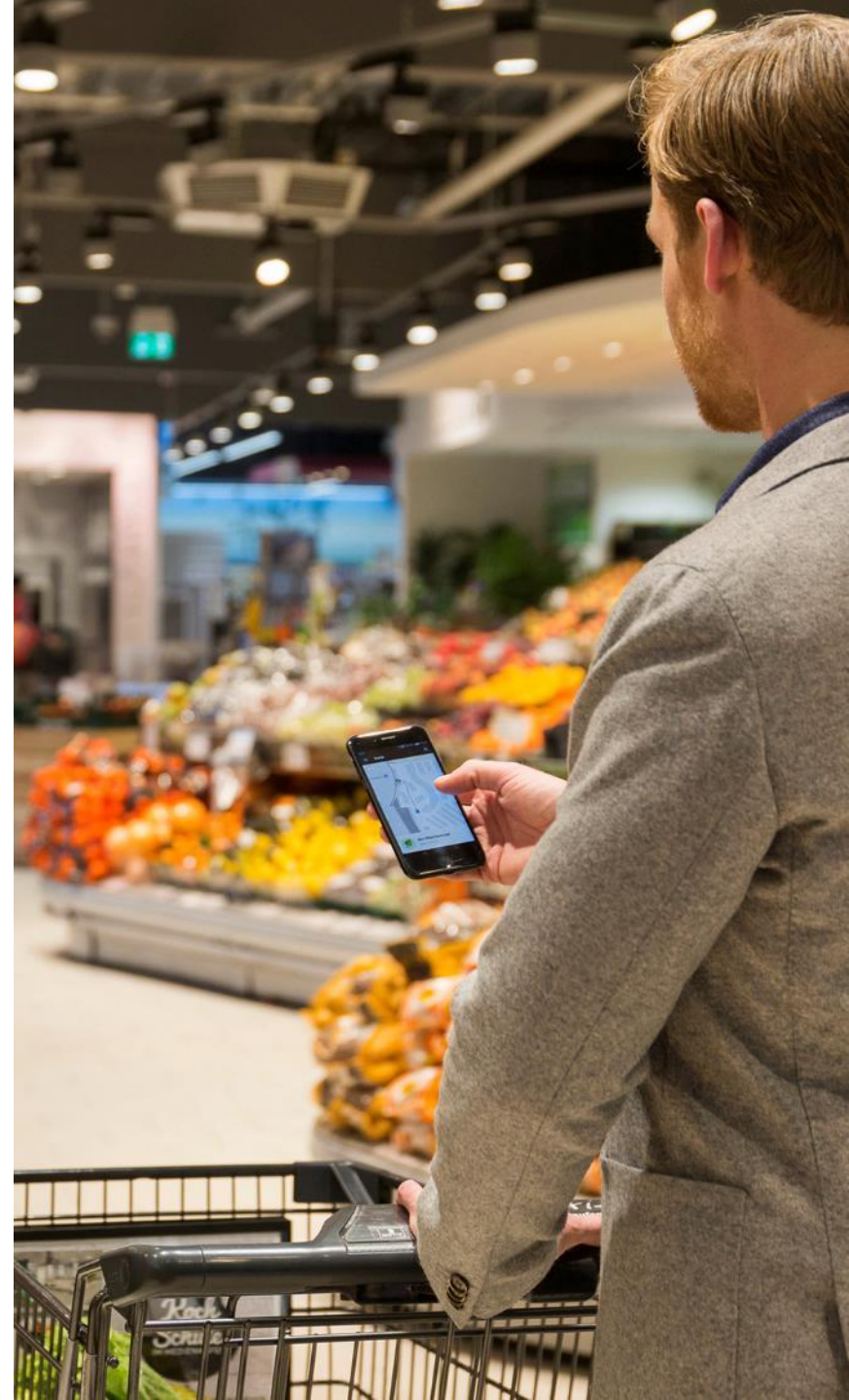
Con base en esta información, creemos que las tiendas minorista puede lograr un aumento del **10% en sus ingresos**, con los compradores y sus teléfonos móviles que tienen acceso a los servicios basados en la ubicación.

# Beneficios

a partir del análisis de la ubicación

Una mejor visión del **comportamiento del comprador**, puede **impulsar una optimización** basada en hechos de:

- Diseño de la tienda y gestión del espacio.
- Surtido y planogramas.
- Asignación del personal.
- Actividades de marketing en la tienda
- Actividades de re-marketing



# El problema

con el posicionamiento en interiores

- Tecnologías existentes (RF), como Wi-Fi, balizas Bluetooth:
  - Instalación de hardware adicional
  - Alta inversiones iniciales
  - Un rendimiento decepcionante
    - Inestable
    - Baja precisión
    - Alta latencia



# La luz

## termina el conflicto

- Alto nivel de precisión del producto con: “Visible Light Communication” (VLC)
- Notificación y rastreo en su mano, con balizas Bluetooth de baja energía.
- No necesita infraestructura adicional.
- Fácil descarga de aplicaciones móviles (iOS, Android).
- Paga lo que consume.

Luz perfecta



Ubicación precisa

- 50-80% ahorro de energía
- Ambiente de la tienda mejorado.





# Cómo funciona

## El posicionamiento en interiores basado en la luz

- 2 Las **luminarias LED** envían un código único VLC y / o una señal Bluetooth detectada por el teléfono inteligente.



- 1 La dirección y/o link de las luminarias LED, se almacenan en una **base de datos ubicada** en la nube.

Ubicación, autenticación y análisis de la nube

- 4 El cliente tiene acceso al análisis de ubicación, a través del **panel web**.

- 3 El **software** Philips Lighting (SDK para iOS / Android) se autentica con la nube y proporciona coordenadas geográficas precisas (API) (latitud / longitud), orientación y aplicación de planta al teléfono móvil. Los datos de ubicación se registran en la nube.

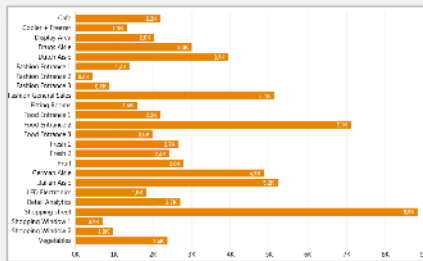
# Datos e información

proporcionados por el análisis del posicionamiento en interiores

El servicio analítico de Philips Indoor positioning, permite el acceso a los datos de ubicación dentro de la tienda a los usuarios activos con la aplicación móvil del cliente, por **zona** y a **intervalos de tiempo** seleccionado. Se proporcionan los siguientes datos de ubicación:

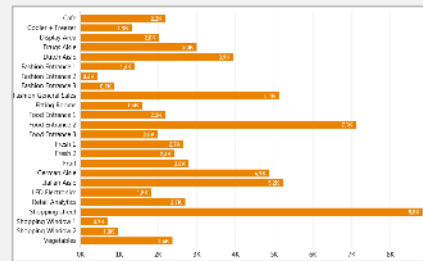
Cómo

## Entrada a la tienda



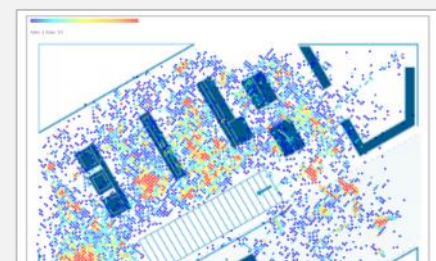
- Grafico

## Tiempo de permanencia



- Grafico

## Densidad



- Mapa

Qué

- El número de móviles que ingresaron a la zona (visitas), en el marco de un tiempo seleccionado.
- Indica si la zona **atrae** a los visitantes.

- El promedio de segundos que un teléfono móvil ha permanecido en la zona, por visita, en el marco de un tiempo seleccionado.
- Indica si la zona **“engancha”** a los visitantes.

- El número total de segundos transcurridos en un píxel de 30x30 cm, sobre todos los dispositivos móviles que visitan ese píxel.
- Indica la **relevancia** de ese espacio (múltiples píxeles).

# Privacidad y seguridad

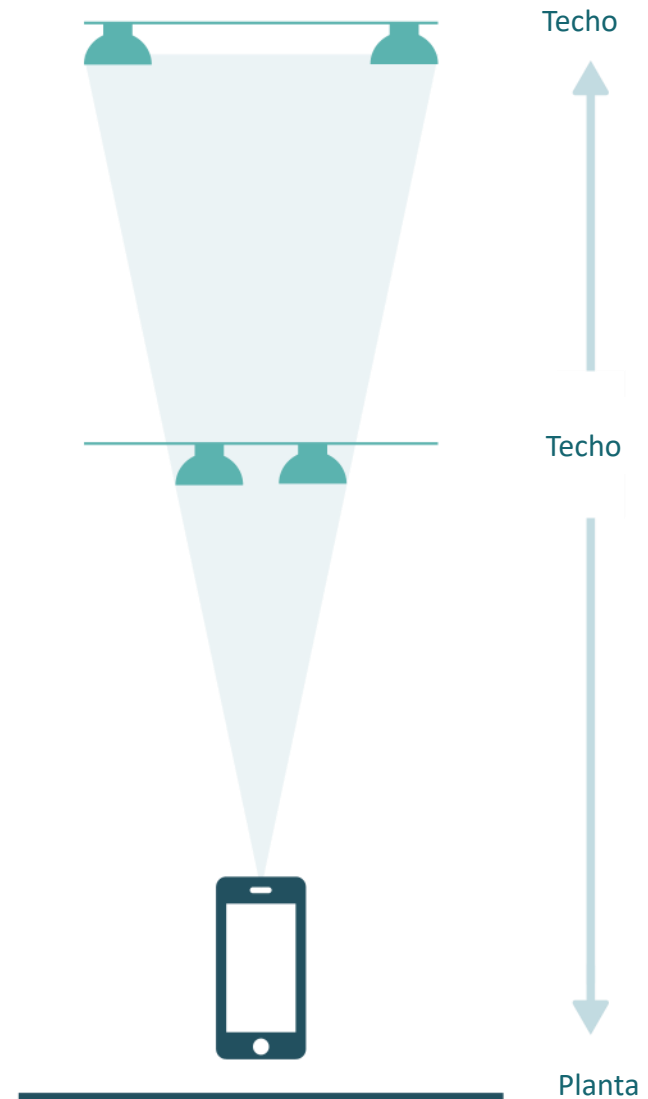
- Los clientes deben descargar la aplicación y optar por abordar cualquier inquietud sobre intrusión o privacidad.
- **No se solicita, ni almacena datos personales o relacionados con el usuario, como nombre, dirección IP o ID generados por el sistema operativo.**



# Diseño

## de iluminación eficaz

- Un posicionamiento super exacto es posible siempre y cuando la cámara del teléfono pueda ver una luz.
- La cantidad de luces LED requeridas, dependen de la altura del techo.
- Normalmente, un diseño ligero que proporcione luz de buena calidad, es suficiente para el posicionamiento en interiores.
- Podemos apoyar la creación de un plan de iluminación óptimo para la tienda (iluminación, posicionamiento, eficiencia energética).



# Un modelo de colaboración

## entre Philips y el cliente

Una solución exitosa de Indoor Positioning, requiere de una asociación: su tienda especializada y conocimiento del cliente, junto con nuestro conocimiento en iluminación y soporte para el desarrollo de las aplicaciones.

### Esto es lo que haremos para usted:

- Suministro de productos con VLC.
- Habilitarla la tienda y probar el sistema.
- Proporcionar base de datos de ubicación segura y un servicio web.
- Suministro de un Kit de desarrollo de software (SDK) para integrarlo a su aplicación.
- Ofrecer soporte para desarrolladores de diseño SDK.



### Esto es lo que necesitamos por su parte:

- Aproveche o desarrolle una aplicación móvil.
- Asegúrese de que los elementos clave para los servicios estén habilitados (ej. base de datos de productos, las ubicaciones y el mapa de la tienda).
- Administrar la integración del sistema
- Probar y lanzar la aplicación
- ¡Hacer que sus compradores conozcan la nueva aplicación!

# Cuatro pasos

## Para prepararse para el posicionamiento de interiores

Nuestros especialistas lo acompañarán en cada paso del desarrollo inicial de este nuevo concepto, una aplicación móvil fantástica, utilizando nuestra solución Philips Indoor Positioning.

### Infraestructura



Diseño de iluminación:  
Crear un diseño de iluminación optimizado para Indoor Positioning.



Habilitación en el lugar:  
Instalar la iluminación, crear una base de datos para la ubicación y probar el sistema.

### Software



Soporte para el desarrollo:  
Diseño SDK, soporte para los desarrolladores de la aplicación.



Licencia y servicio:  
Licencia de software y servicios al cliente.

# Asociaciones

## para servicios basados en ubicación y análisis

Los servicios basados en la ubicación, requieren elementos esenciales adicionales, junto a un preciso posicionamiento de interiores. Para tener estos elementos esenciales, podemos trabajar con sus proveedores recomendados o podemos presentarle a los líderes de la industria en nuestro programa de socios de **Philips Indoor Positioning**.

### Servicios basados en la ubicación



### Tienda digital



### IT & Sistema de integración



### Robótica



# Instantánea de Aisle411



Construcción del  
"Internet de las tiendas"

La tecnología Aisle411 sirve a más de  
13.500 tiendas

- Búsqueda de productos
- Mapas interiores
- Posicionamiento en interiores
- Analisis compradores
- Aplicaciones de compra
- Aplicaciones asociadas



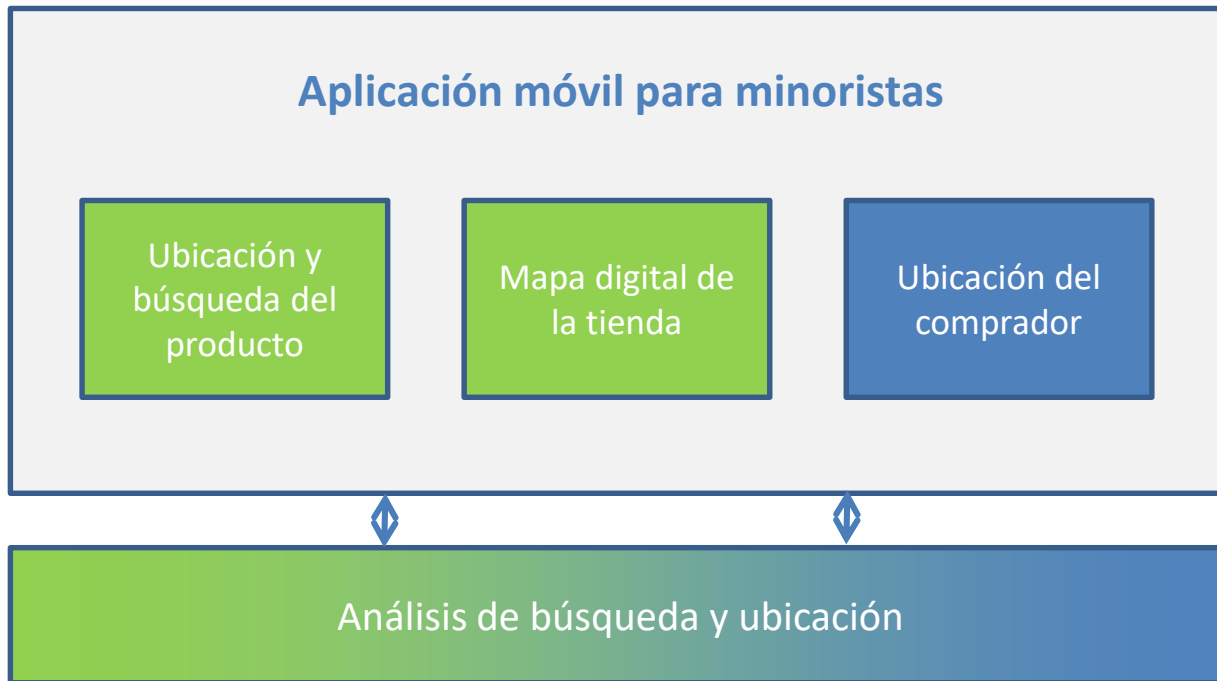


# Asociación con Aisle411

en la búsqueda de productos y más



**PHILIPS**



# Cientes líderes



Hipermercado de 8.000 M2 - Lille, Francia  
Búsqueda de promociones | Teléfono móvil | Carrito



Supermercado de 1.000 M2 – Dubai  
Búsqueda de productos |  
Promociones basadas en la ubicación | Teléfono móvil



Supermercado 3.000 M2 – Dusseldorf, Alemania  
Búsqueda de categoría | Promociones basadas en la ubicación | Teléfono Móvil



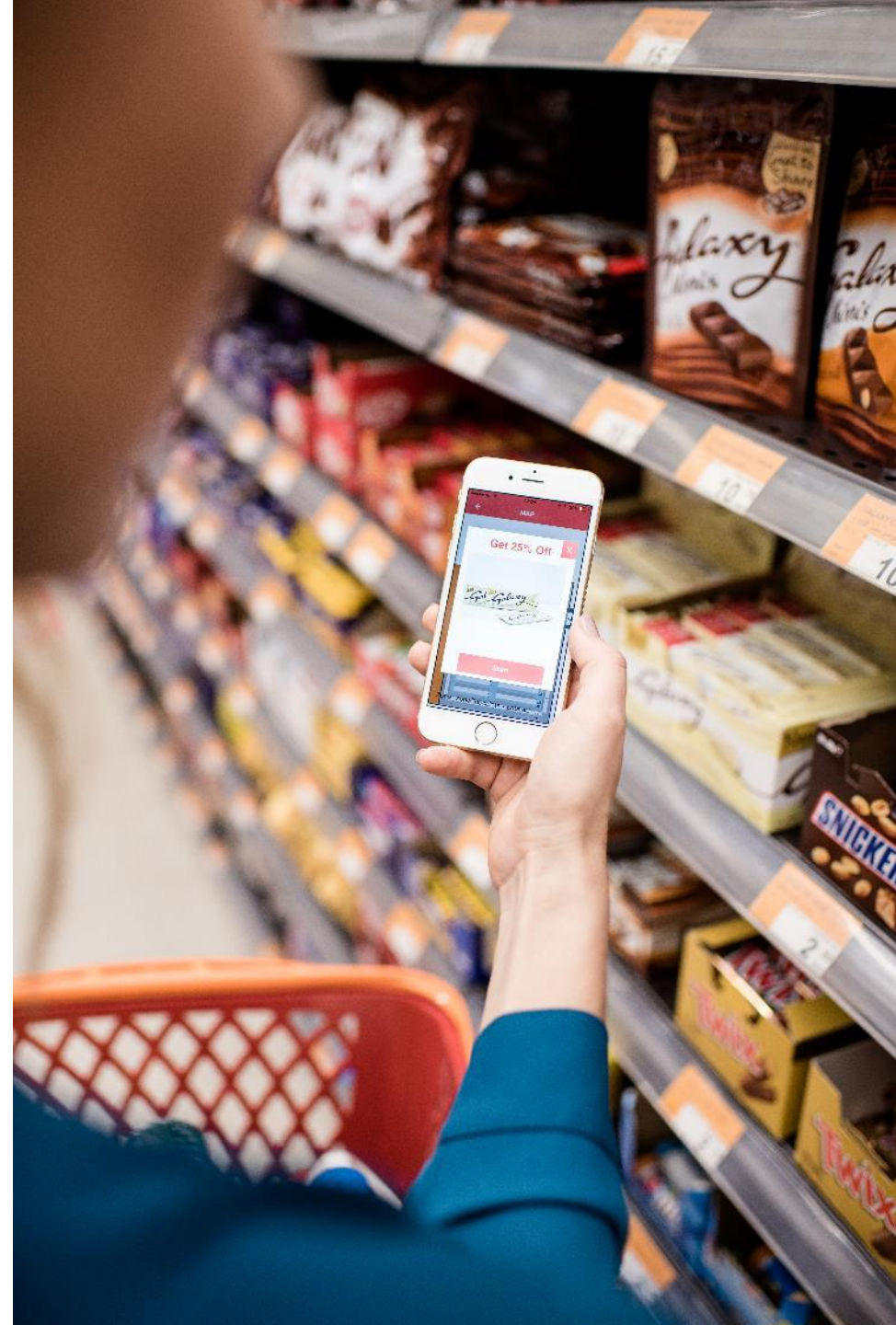
Centro comercial 20.000 M2 – Singapur  
Señalización | Teléfono móvil



Tienda de electrónica 3.000 M2  
– Arnhem/Eindhoven, Países bajos  
Búsqueda de productos | Teléfono móvil

- Aswaaq es el minorista más innovador de Dubai.
- Coreline Trunking es el nuevo sistema de iluminación LED, que ofrece un ahorro de energía del 50%.
- Philips proporciona posicionamiento en interiores y mapeo a través de Aisle411.
- Aplicación móvil "Reach" desarrollada por ValueLabs y Alpha Data que ofrece:
  - Búsqueda de Productos.
  - Promociones basadas en la ubicación.

[https://www.youtube.com/watch?v=4pn\\_tcHymJU](https://www.youtube.com/watch?v=4pn_tcHymJU)





**favendo**

- Tienda Edeka Paschmann en Düsseldorf, Alemania
- Nueva iluminación LED con Maxos Fusion (no lineal) y proyector GreenSpace Accent.
- Philips proporcionó la aplicación junto con la oferta de Favendo.
  - Búsqueda de categorías de productos
  - Navegación
  - Promociones basadas en la ubicación





- Se lanzó la aplicación StoreGuide en las tiendas de Arnhem y Eindhoven.
- Tienda Eindhoven, equipada con LED Maxos Fusion.
- La aplicación utiliza el posicionamiento en interiores para encontrar productos.
- Los productos se ubican por posicionamiento automático, con las etiquetas de estanterías electrónicas (Pricer).
- Mapa proporcionado por Aisle411, Aplicación creada por Novomind.





[www.philips.com/indoorpositioning](http://www.philips.com/indoorpositioning)