

PHILIPS

Outdoor lighting



Broszura

Bezpieczne i inteligentne przejścia dla pieszych



Infrastruktura drogowa w Polsce stale się poprawia. Ale komfort kierowców nie równa się bezpieczeństwu pieszych. Według Europejskiej Rady Bezpieczeństwa Transportu w naszym kraju liczba zabitych pieszych w odniesieniu do miliona mieszkańców jest jedną z najwyższych na Starym Kontynencie. Gorzej od Polski wypadają tylko Litwa i Rumunia.

Powód? **Aż jeden na trzy wypadki w Polsce ma miejsce w warunkach ograniczonej widoczności.**

Nieoświetlone drogi i niedostatecznie oświetlone przejścia dla pieszych zbierają tragiczne żniwo. W tych miejscach **życie traci 85% potraconych.** Dla porównania na oświetlonych drogach liczba ofiar jest trzykrotnie mniejsza! Problem ten szczególnie widać w polskich miastach. Właśnie w nich ginie aż 65% pieszych.

Wniosek jest więc jasny. **Przejścia dla pieszych w Polsce nie są właściwie oświetlone.**

Philips od lat dba o bezpieczeństwo pieszych w Polsce. Dzięki wspieranej przez nas kampanii społecznej „Oświeceni” w ciągu dekady liczba ofiar śmiertelnych wśród pieszych spadła o ponad czterdzieści procent.

Teraz idziemy o krok dalej, poprawiając bezpieczeństwo pieszych.

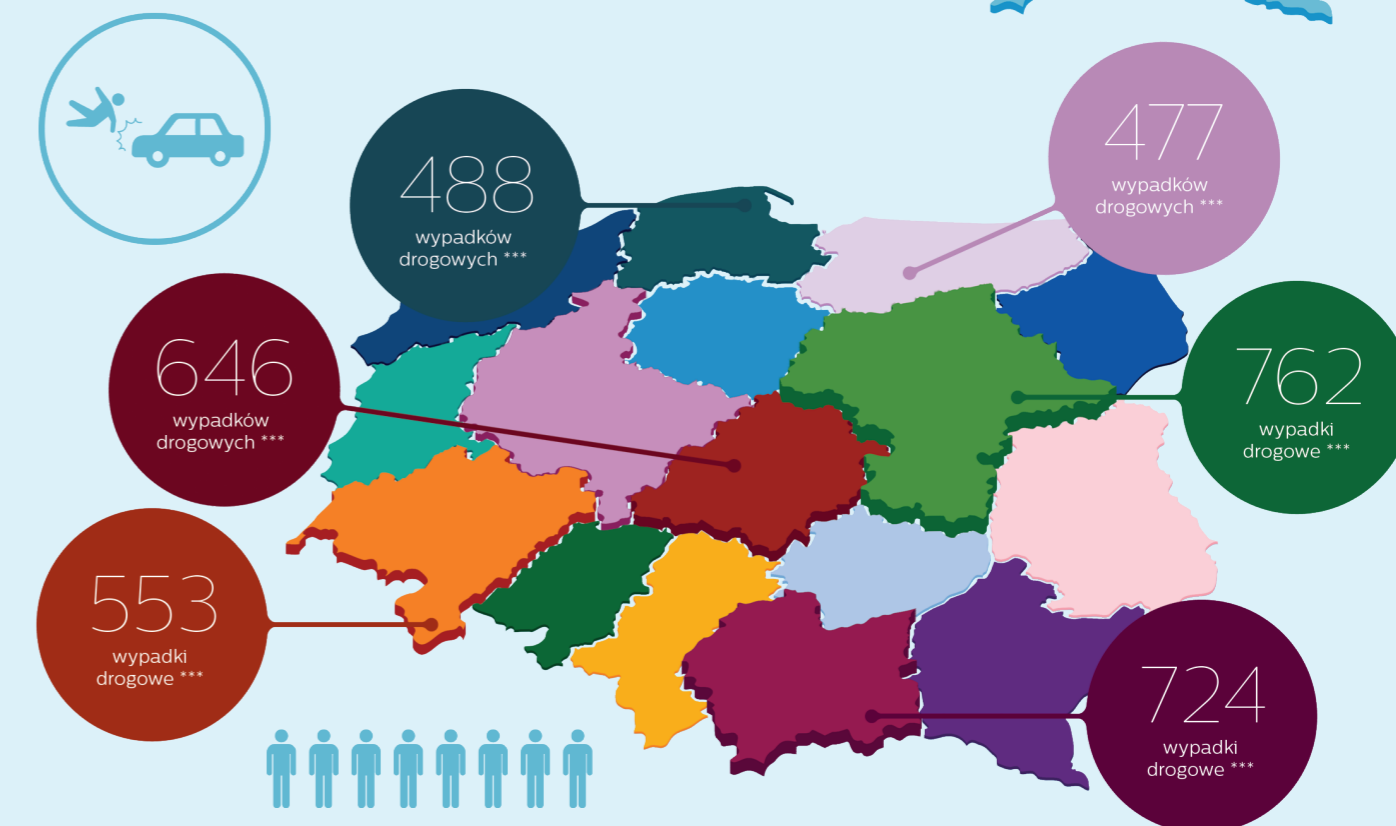
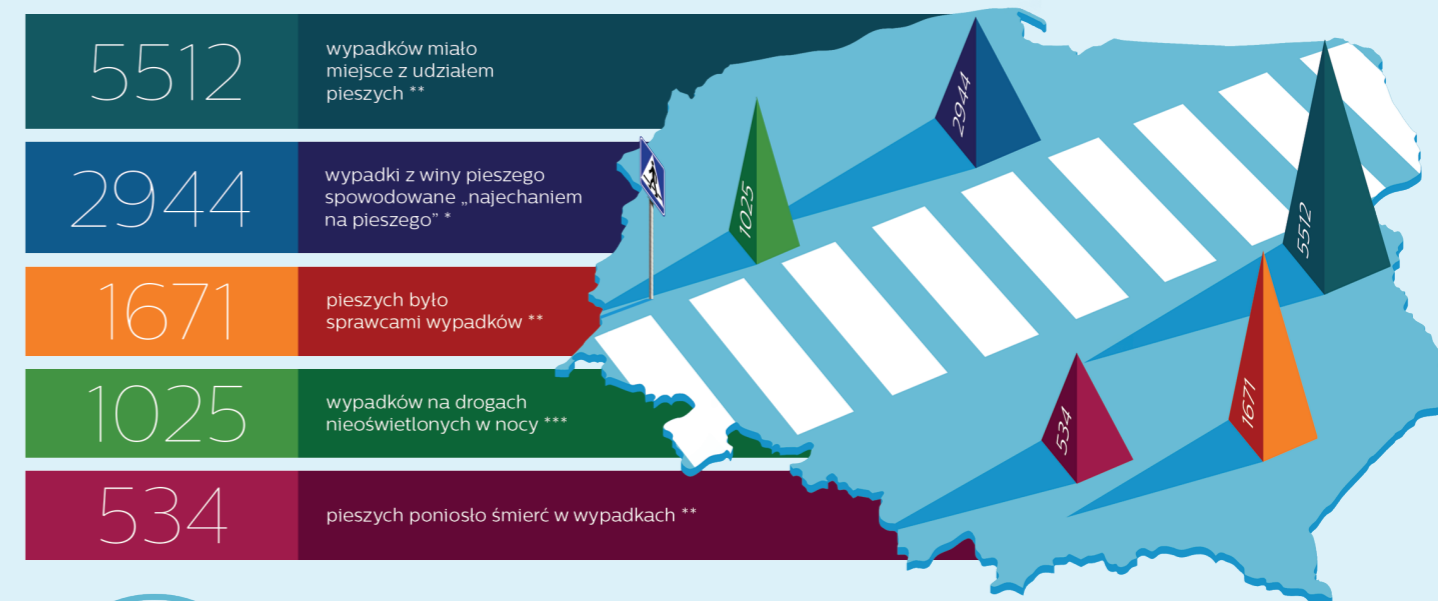
W ramach projektu **inteligentnych przejść dla pieszych** wydajne i energooszczędne **oprawy typu LED** współpracują z **czujnikami zwiększającymi natężenie światła** po wykryciu pieszych. Kierowcy z daleka widzą **markery świetlne**, a w sprawnym hamowaniu wspomagają ich **maty antypoślizgowe**. Na miejscu są też **defibrylatory** gotowe do użycia w przypadku konieczności udzielenia pierwszej pomocy.

Korzyści? Znaczna poprawa bezpieczeństwa na przejściach dla pieszych, wzrost zaufania mieszkańców i ogólna poprawa komfortu ich życia. A to wszystko w oparciu o najnowszą technologię Philips, krajowy system dystrybucji oraz wsparcie wdrożeniowe i korzystny system finansowania.



W nocy na oświetlonych drogach ma miejsce mniej śmiertelnych wypadków niż na drogach nieoświetlonych.

Fakty dla Polski i województw:



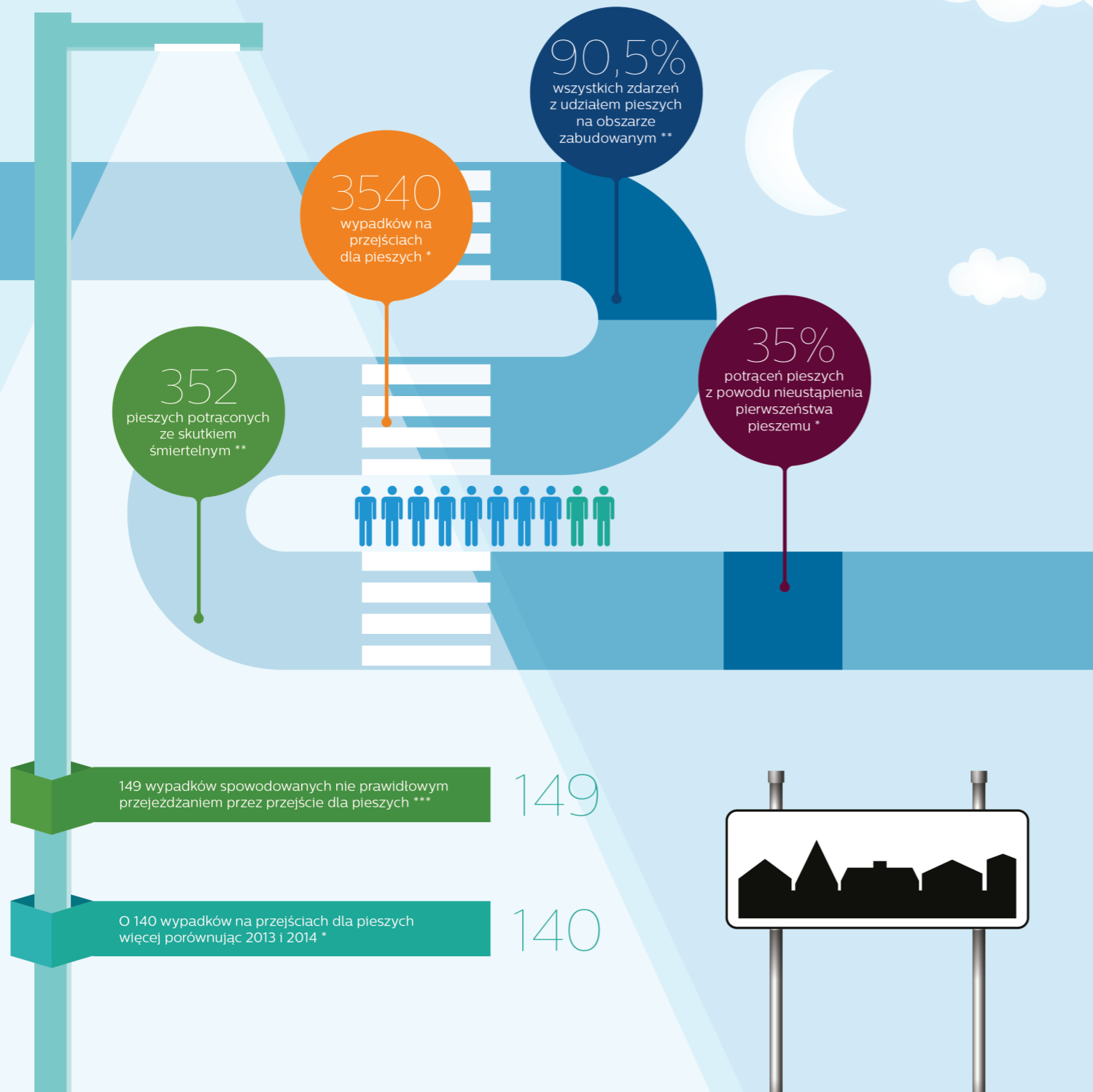
* Źródło: Biuro Prewencji i Ruchu Drogowego Komendy Głównej Policji 2014

** Źródło: Biuro Prewencji i Ruchu Drogowego Komendy Głównej Policji I-IX 2015

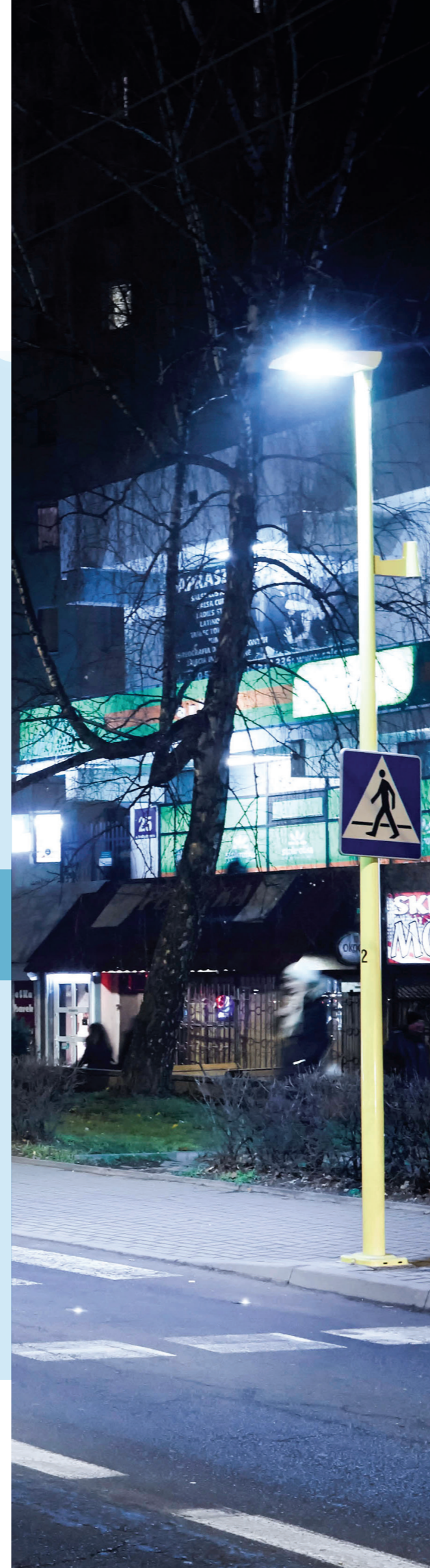
*** Źródło: Generalna Dyrekcja Dróg Krajowych i Autostrad 2014

Najwięcej wypadków z udziałem pieszych od lat ma miejsce na obszarze zabudowanym.

Fakty dla terenu zabudowanego



* Źródło: Biuro Prewencji i Ruchu Drogowego Komendy Głównej Policji 2014
 ** Źródło: Biuro Prewencji i Ruchu Drogowego Komendy Głównej Policji I-IX 2015
 *** Źródło: Generalna Dyrekcja Dróg Krajowych i Autostrad 2014



Wyzwania ZDM Rozwiązania Philips

- ↑ Słabe oświetlenie i nieoznakowani piesi
- ↑ Oprawy LED
- ↑ Piesi wkraczający na jezdnię
- ↑ System sterowania
- ↑ Niedostosowanie prędkości do widoczności przejścia
- ↑ Markery LED
- ↑ Dodatkowe zużycie energii
- ↑ Energooszczędny system
- ↑ Brak opcji udzielenia pierwszej pomocy
- ↑ Defibrylator
- ↑ Problemy z finansowaniem inwestycji
- ↑ Usługa finansowania

Korzyści dla mieszkańców

- Wzrost komfortu życia mieszkańców miast
- Widoczna poprawa bezpieczeństwa i spadek liczby wypadków na drogach oświetlonych
- Znaczna oszczędność energii elektrycznej

Odpowiednie oświetlenie zapewni większą przeżywalność ofiar wypadków.

Dostępne pakiety

	Pakiet 1	Pakiet 2	Pakiet 3	Pakiet 4
Adaptacyjne oświetlenie przejść (oprawa + słup + LumiMotion)	●	●	●	●
Markery drogowe (3i)		●	●	●
Maty antypoślizgowe			●	●
Defibrylator				●
Projekt, wykonawstwo i finansowanie (LaaS)	●	●	●	●



Oprawa LED z optyką



Inteligentny system detekcji pieszych



Defibrylator



Doziemne markery sygnalizacyjne



Dlaczego Philips?





©2015 Koninklijke Philips Electronics N.V.

Wszelkie prawa zastrzeżone. Kopiowanie całości lub części tego dokumentu bez uzyskania pisemnej zgody właściciela praw autorskich jest zabronione. Informacje przedstawione w tym dokumencie nie stanowią żadnej oferty lub kontraktu, są uważane za prawdziwe i mogą ulec zmianie bez powiadomienia. Wydawca nie ponosi odpowiedzialności za żadne konsekwencje użycia tych informacji. Publikacja nie przenosi ani nie zakłada żadnych opatentowanych licencji lub innych przemysłowych lub intelektualnych praw własności.

Data wydania: luty 2016.

www.philips.com/lighting
www.philips.pl/lighting
+ 800 7445 4775