

The Philips logo is displayed in a white rounded rectangle on a dark blue background. The word "PHILIPS" is written in a bold, blue, sans-serif font.

Supersam

Retail lighting



Case Study

Oświetlenie Centrum Handlowego Supersam

Urzeczywistnienie wizji sklepu koncepcyjnego



”

Zabytkowy charakter budynku i unikalna koncepcja „miejsca z przeszłością” wyznaczyły nową jakość na mapie handlowej Katowic. Dzisiejszy Supersam reprezentuje wszystko, co było najlepsze w jego poprzedniku – w atrakcyjnej, zmodernizowanej formie. Oświetlenie zwieńcza dzieło, podkreślając szczególny charakter inwestycji”.

Michał Świerczyński,
Head of Retail,
Griffin Real Estate



Katowicki Supersam to najstarsza galeria handlowa w Polsce. Jej początki sięgają 1937 roku. Wtedy to przy ulicy Piotra Skargi 6, niemal w samym sercu miasta powstała nowoczesna jak na tamte czasy hala targowa o konstrukcji stalowej. Długi na sto dwadzieścia jeden i szeroki na prawie czterdzieści metrów budynek stał się synonimem nowoczesnego handlu i w roli symbolu miasta o prawie trzydzieści lat wyprzedził słynny „Spodek”. Dwupoziomowa hala, zaprojektowana przez legendarnego polskiego inżyniera Stefana Bryłę oraz katowickiego architekta Lucjana Sikorskiego, mieściła ponad czterysta stoisk oferujących wszystko – od odzieży po produkty spożywcze. Przez następne dziesięciolecia obiekt wielokrotnie modernizowano, w efekcie czego zatracił on swój pierwotny prestiżowy charakter. W drugiej dekadzie XXI wieku za sprawą polskiej spółki Griffin Real Estate budynek znany już jako Supersam został zbudowany niemal od podstaw. Obecnie jest to nowoczesna galeria o powierzchni handlowej liczącej dwadzieścia trzy tysiące metrów kwadratowych.

Niezwykła koncepcja miejsca z przeszłością

Pomysł modernizacji tego kultowego miejsca był umotywowany nie tylko pobudkami biznesowymi, ale także chęcią ocalenia obiektu o szczególnym znaczeniu historycznym i użytkowym. W trosce o zabytkowy charakter budynku inwestor podszedł do całego projektu modernizacyjnego z niezwykłą starannością. „Nowy” Supersam miał reprezentować wszystko to, co było najlepsze w jego poprzedniku, oraz wyznaczać nową jakość na handlowej mapie Katowic.

W „starym” Supersamie kupcy i klienci od dziesięcioleci spotykali się regularnie i wymieniali najnowszymi informacjami. W relacjach tych chodziło jednak przede wszystkim o transakcje handlowe. Obecnie rola tego typu obiektów wykracza daleko poza funkcję czysto zakupową. Zmienił się styl życia nowoczesnych polskich konsumentów, dla których centra handlowe stały się celami regularnych odwiedzin i sposobem na spędzanie wolnego czasu. W galeriach kwitnie życie towarzyskie, tu załatwia się wiele codziennych spraw, a zakupy są tylko jedną z nich. Zarządcy tych obiektów dbają więc o to, by klienci czuli się w nich dobrze i chętnie do nich wracali. Olbrzymią rolę odgrywa tu oświetlenie, które nie pełni już tylko funkcji użytkowej czy dekoracyjnej, ale staje się wartością dodaną i nierzadko decyduje o jakości wizyty.

Zaczynając od końca...

W nowoczesnych centrach handlowych klient ma doświadczać innowacyjności. Taka polityka wspólna z filozofią „Innovation & You” firmy Philips. W przypadku tego obiektu Philips był odpowiedzialny za opracowanie, produkcję oraz instalację zewnętrznej iluminacji budynku, a także oświetlenia parkingu oraz wnętrza galerii.

Po uzgodnieniu ogólnych założeń inwestycji specjaliści firmy Philips przygotowali całościowy projekt wykonawczy. Poprzedziła go wnikliwa analiza, a ostateczny kształt dokładnie skalkulowanej oferty został przedstawiony inwestorowi w taki sposób, aby miał on przekonanie co do słuszności proponowanych rozwiązań. Dla zarządcy Supersamu najważniejsze jest dobro jego klientów, a dla konsultanta tego projektu – firmy Philips – liczy się przede wszystkim komfort partnera biznesowego. Pokazanie inwestorowi efektu końcowego (zamiast ogólnych założeń) to innowacyjne podejście pozwalające na podejmowanie świadomych decyzji biznesowych. Partnerska współpraca oraz zrozumienie potrzeb firmy Griffin Real Estate utwierdziły inwestora w przeświadczeniu o słuszności wyboru partnera.

Zakres projektu:



zewnątrzna
iluminacja



wnętrze
galerii



oświetlenie
parkingu



Case study

Supersam

Retail lighting

”

Filozofia „Innovation & you” firmy Philips współgra z polityką centrum handlowego, w której satysfakcja klienta ma największe znaczenie”.

Magdalena Szernkowska,
Key Account Manager Office,
Philips Lighting Poland Sp. z o.o.

Zakres i przebieg prac

Reinkarnacja katowickiego Supersamu trwała dwa lata. Prace zaczęły się od rozbiórki siedemdziesięcioletniej hali, mocno nadgryzionej już zębem czasu. Jej rodowód został jednak zachowany. Zgodnie z ustaleniami inwestora i wojewódzkiego konserwatora zabytków zachowane zostały cztery stalowe łuki, które w przeszłości dźwigały strop oryginalnej konstrukcji autorstwa Bryły i Sikorskiego. Odnowione i zakonserwowane, stoją tam, gdzie dawniej – w centralnej części obiektu – i swoim majestatem przypominają o jego wyjątkowej historii. W pozostałych miejscach ciężki, industrialny szkielet zastąpiono nowoczesnymi materiałami. Za pomocą ogromnych szklanych tafli „odzyskano” znaczną ilość naturalnego światła słonecznego, które wypełnia obecnie wnętrze galerii. Wspomaga je nowoczesna, wydajna i ekologiczna instalacja oświetleniowa

wykonana w technologii LED. Uzyskany w ten sposób efekt, będący owocem kompleksowej koncepcji, zapewnia nie tylko wyjątkowe doznania estetyczne, ale przynosi wymierne korzyści finansowe. Mniejsze zużycie energii elektrycznej pozytywnie wpływa również na wizerunek całej inwestycji, która w założeniu ma dobrze służyć lokalnej społeczności.

Oprócz salonów z dobrze już znanymi oraz całkowicie nowymi markami zmodernizowany Supersam oferuje klientom szereg udogodnień, o których ich dziadkowie mogli jedynie marzyć podczas wizyt w przedwojennej hali. Są to między innymi Strefa Diet, punkty serwisowe, spożywcze oraz kosmetyczne; nie brakuje nowoczesnego klubu fitness. Udało się wygospodarować także pięć tysięcy metrów kwadratowych powierzchni biurowej.

Duża penetracja światłem naturalnym dodaje wnętrzu Supersamu lekkości, a równocześnie czyni je przytulnym. Walory handlowe podkreśla diodowe oświetlenie, pozwalające na tworzenie kreatywnych scen tematycznych i dostosowujące się do otoczenia. Specjalnie opracowany system sterowania oświetleniem – elektroniczny panel centralny – sprawia, że zarządzanie obiektem jest łatwe, wręcz intuicyjne. W sferze wizualnej wnętrze Supersamu prezentuje się nad wyraz korzystnie, zachwycając klientów i w pełni urzeczywistniając nowoczesne założenia inwestora. Atrakcyjna iluminacja zewnętrzna podkreśla wyjątkowy charakter miejsca, dodaje jej blasku na tle prestiżowej lokalizacji i harmonijnie wpisuje się w historyczne, komunikacyjne i towarzyskie centrum miasta.

”

Globalne podejście planistyczne zestawione ze starannością w zakresie wykonawstwa detali wydało owoc w postaci unikatowego miejsca na mapie Katowic. Budynek urzeka nowoczesnością, a zarazem podkreśla historyczność miejsca. Centrum handlowe Supersam, na równi z halą widowiskowo-sportową Spodek, rynkiem starego miasta i zabudową typową dla regionu śląskiego, stanowi wizytówkę metropolii katowickiej”

Michał Świerczyński,
Head of Retail,
Griffin Real Estate



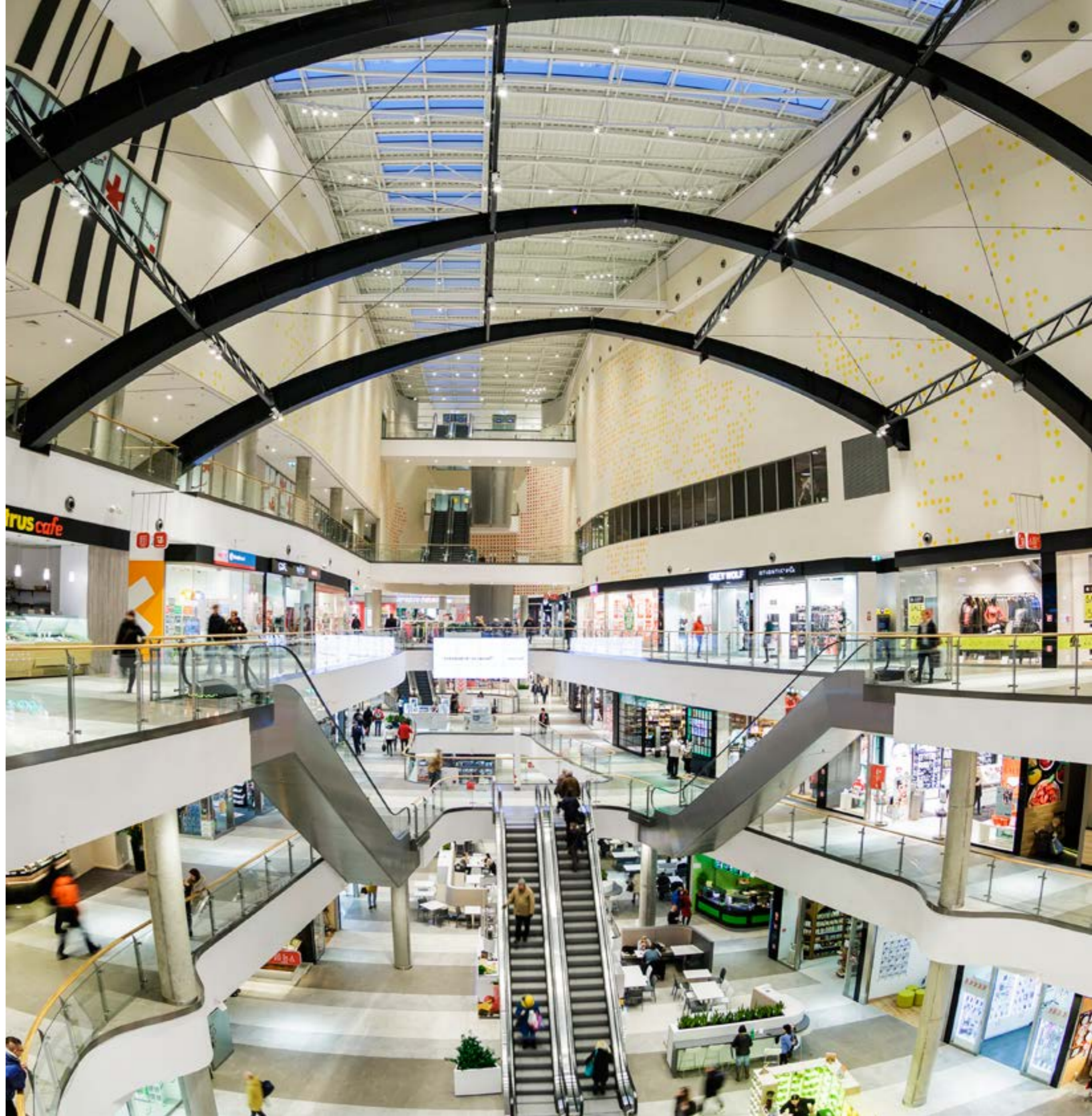
Case study

Supersam

Retail lighting

Efekt końcowy zgodny z wizją inwestora

Otwarty w październiku 2015 roku dom handlowy Supersam to modelowy przykład modernizacji obiektów użytkowych z pełnym zachowaniem ich funkcji, tradycji oraz niepowtarzalnego charakteru. Podobnie jak w latach trzydziestych ubiegłego stulecia, budynek zachwyca nowoczesnością i odpowiada potrzebom lokalnej społeczności. Na równi z halą widowiskowo-sportową „Spodek”, Rynkiem Starego Miasta czy typową dla regionu śląskiego zabudową centrum handlowe Supersam stanowi wizytówkę metropolii katowickiej. Unikalne połączenie historii z nowoczesnością osiągnięto dzięki ścisłej współpracy inwestora z konsultantem projektu – firmą Philips. Kompleksowe podejście planistyczne, dbałość o detale i staranne wsłuchiwanie się w potrzeby zleceniodawcy wydały owoc w postaci wyjątkowego miejsca na mapie Katowic. I podobnie jak w czasach przedwojennych przy ulicy Piotra Skargi 6 tętni życie, a kupcy oraz ich klienci czują się tu dobrze i z pewnością będą tu obecni przez kolejne dziesięciolecia.





©2015 Koninklijke Philips Electronics N.V.

Wszelkie prawa zastrzeżone. Kopiowanie całości lub części tego dokumentu bez uzyskania pisemnej zgody właściciela praw autorskich jest zabronione. Informacje przedstawione w tym dokumencie nie stanowią żadnej formy oferty lub kontraktu, są uważane za prawdziwe i mogą ulec zmianie bez powiadomienia. Wydawca nie ponosi odpowiedzialności za żadne konsekwencje użycia tych informacji. Publikacja nie przenosi ani nie zakłada żadnych opatentowanych licencji lub innych przemysłowych lub intelektualnych praw własności. Data wydania: luty 2016.

www.philips.com/lighting
www.philips.pl/lighting
+ 800 7445 4775