

PHILIPS

Oświetlenie
dla przemysłu

TrueForce



NOWOŚĆ!

Łatwa modernizacja z systemów HPI, SON, HPL na technologię LED

Najlepsza alternatywa LED dla oświetlenia konwencjonalnego zaprojektowana na potrzeby przemysłu i sklepów detalicznych. True Force - bezpośredni zamiennik 1 do 1 lamp konwencjonalnych.

Lampy TrueForce – zaprojektowane z myślą o potrzebach sektora przemysłowego i obiektów handlowych. Oszczędność energii oraz idealne oświetlenie w każdej przestrzeni.

Przedstawiamy lampę LED będącą pierwszym rozwiązaniem zaprojektowanym z myślą o bezpiecznej i łatwej modernizacji konwencjonalnego oświetlenia przemysłowego i wielkopowierzchniowych obiektów handlowych.

TrueForce to energooszczędna alternatywa LED, zamiennik 1 do 1 dla lamp konwencjonalnych. Zaprojektowana jest w sposób, dzięki któremu modernizacja istniejącej instalacji sprowadza się jedynie do wymiany źródła światła w istniejących oprawach oświetleniowych. Zastępuje lampy HPI/HQI, SON/HPS i HPL/HQL oraz jest w pełni kompatybilna z osprzętem zasilającym BHL i BSN o mocy 250 W i 400 W. TrueForce zapewnia odpowiednią ilość światła w danej przestrzeni dzięki dwóm wersjom kąta rozsyłu strumienia: wąskiej i szerokiej. Poprawiony wskaźnik oddawania barw (CRI 80) zwiększa bezpieczeństwo w obszarach przemysłowych oraz pozwala atrakcyjniej wyeksponować towary i zapewnić lepsze wrażenia klientów w obiektach handlowych. Lampy TrueForce to rozwiązanie zaprojektowane z myślą o oświetleniu przestrzeni przemysłowych oraz obiektów handlowych. Wybierz najprostszy sposób modernizacji oświetlenia Twojego obiektu na technologię LED, skorzystaj z niskich kosztów początkowych inwestycji i ciesz się niższymi kosztami energii elektrycznej przy utrzymaniu obecnego poziomu światła.



Zmodernizuj oświetlenie przemysłowe na technologię LED, **skorzystaj z niskich kosztów początkowych inwestycji** i ciesz się **oszczędnościami kosztów energii elektrycznej**.

- **Łatwa instalacja** – zamiennik 1 do 1 lamp konwencjonalnych
- **Pasują do istniejących opraw** – nie ma potrzeby wymiany instalacji ani zmiany istniejących opraw
- **Niskie zużycie energii**, charakterystyczne dla technologii LED
- **Zwiększona wydajność i bezpieczeństwo**
- **Skuteczne odprowadzanie ciepła** – niska temperatura pracy lamp zapewnia chłodniejsze otoczenie i zmniejsza koszty klimatyzacji (sklepy i magazyny/fabryki z klimatyzacją)
- **Szybki zwrot kosztów inwestycji** w wymianę oświetlenia (średnio już w ciągu 2 lat)

Prosta instalacja
(zamiennik 1 do 1)

HPL 250 W		LED 88 W	
HPI 250 W		LED 88 W	
SON 250 W		LED 88 W	
HPL 400 W		LED 145 W	
HPI 400 W		LED 145 W	
SON 400 W		LED 145 W	



Dobre powody, aby przejść na technologię LED. Poznaj zalety lamp TrueForce:



Oszczędność energii
do 65%



Bezpośredni zamiennik
dla lamp konwencjonalnych



Średnia trwałość
do 50 000 godzin



Wysoka
skuteczność
optyczna



Wysoki wskaźnik
oddawania barw do
CRI 80

Zaoszczędź na oświetleniu obiektów wielkopowierzchniowych

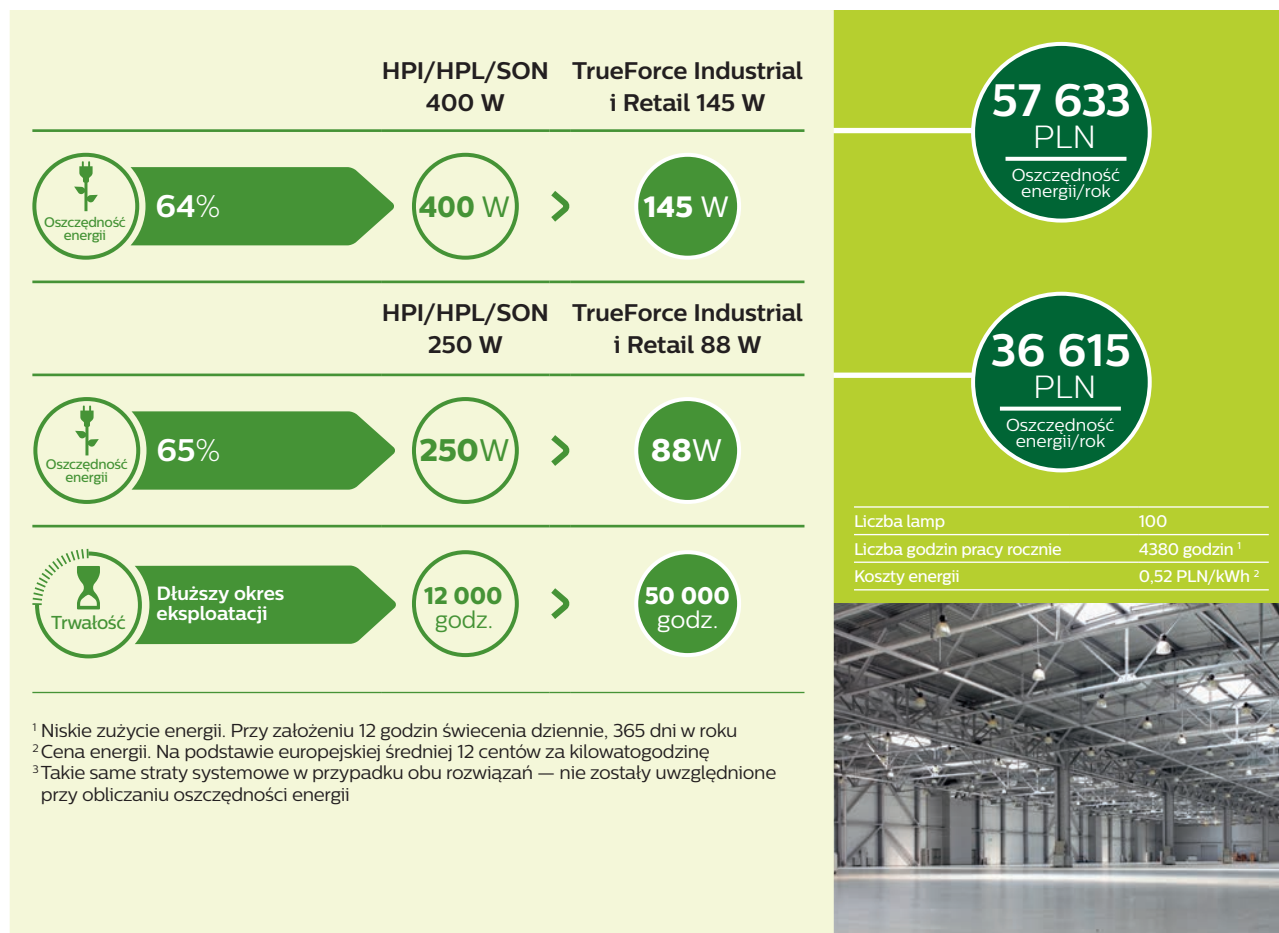
Lampy TrueForce LED to wysokiej jakości alternatywa dla konwencjonalnych lamp używanych w istniejących instalacjach w przemyśle i wielkopowierzchniowych obiektach handlowych. Niski koszt inwestycji początkowej (niższy niż w przypadku innych rozwiązań LED dostępnych na rynku) oraz oszczędność energii nawet do 65% względem instalacji konwencjonalnej przyczyniają się do zwrotu z inwestycji w wymianę oświetlenia zazwyczaj już w ciągu dwóch lat. Lampy TrueForce są łatwe w montażu dzięki czemu monterzy spędzają mniej czasu na wysokości a instalacja źródła światła jest szybka i bezpieczna.

Odpowiedni rozsył światła

Dzięki wąskiemu i szerokiemu rozsyłowi światła oraz opcji 11 000 lumenów (odpowiednik 250 W) lub 20 000 lumenów (odpowiednik 400 W) lampy TrueForce zapewniają odpowiedni poziom światła dokładnie tam, gdzie jest ono potrzebne. CRI 80 i temperatura barwowa 4000 K zapewniają wysokiej jakości jasne białe światło w celu zwiększenia komfortu i bezpieczeństwa w oświetlanej przestrzeni.

Niskie koszty inwestycji oraz długi czas eksploatacji Dzięki niskim kosztom inwestycji początkowej i szybkiemu zwrotowi, TrueForce jest numerem jeden dla każdego kto oczekuje wysokiej wydajności za rozsądną cenę. Średnia trwałość użytkowa lampy wynosi do 50 000 godzin. Funkcja „pracy dostosowanej do obecności zapłonika” dzięki symulacji pracy lampy konwencjonalnej zapewnia, że w istniejącej instalacji zapłonik nie będzie aktywowany. Ciągły zapłon mógłby mieć negatywny wpływ na pracę lampy. TrueForce charakteryzują się niskim kosztem konserwacji i pięcioletnią gwarancją. Dzięki technologii Philips możesz oczekiwać długoterminowych oszczędności.

Obliczanie oszczędności energii



Dane techniczne



TrueForce High-bay



4000



E40



BRAK FUNKCJI
SCIEMNIANIA



50 000
godzin



EEL



60/120°
KĄT ROZSYŁU
SWIATŁA

Typ produktu	LED	Zamiennik	Strumień świetlny (użytkowy)	Strumień świetlny (całkowity)	Wydajność	Moc	Etykieta energooszczędności	EAN
	W	W	lm	lm	lm/W	V	(tylko UE)	
TForce LED HPI ND 110-88 W E40 840 60D	88	250	8000 ¹	11000	125	100-145	A ⁺	8718696713785
TForce LED HPI ND 110-88 W E40 840 120D	88	250	10000 ²	11000	125	100-145	A ⁺	8718696713822
TForce LED HPI ND 200-145 W E40 840 60D	145	400	14 000 ¹	20000	138	100-145	A ⁺	8718696713860
TForce LED HPI ND 200-145 W E40 840 120D	145	400	16 000 ²	20000	138	100-145	A ⁺	8718696713884

¹ Zmierzone w stożku 90°

² Zmierzone w stożku 120°

Najważniejsze cechy konstrukcji



* Lampy TrueForce LED nie wymagają zewnętrznego zapłonika przy uruchomieniu. Jednak w systemach, w których zapłonnik jest już zainstalowany, w momencie włączania lampy LED zostanie on wyłączony. Funkcja „pracy dostosowanej do obecności zapłonika” naśladuje pracę lampy konwencjonalnej i w wyniku tego zapłonnik przestaje działać. Ponadto funkcja ta umożliwia dalsze działanie systemu w sytuacji kiedy zapłonnik jest uszkodzony lub bez niego.



©2017 Philips Lighting Holding B.V. Wszelkie prawa zastrzeżone. Niniejszy dokument zawiera informacje dotyczące oferty produktów Philips Lighting. Podane informacje mogą ulec zmianie. Philips Lighting nie składa żadnych oświadczeń ani nie udziela jakichkolwiek gwarancji dotyczących dokładności lub kompletności informacji zawartych w niniejszym dokumencie i nie ponosi odpowiedzialności za jakiegokolwiek związane z nimi działania. Informacje zamieszczone w niniejszym dokumencie nie stanowią oferty handlowej ani elementu jakiegokolwiek oferty lub umowy. Znaki towarowe są własnością firm Koninklijke Philips N.V. i Philips Lighting Holding B.V lub należą do odpowiednich właścicieli.

www.lighting.philips.pl