

PHILIPS

CityTouch

Iluminação pública



Iluminação pública focada no futuro

Utilize a iluminação conectada para transformar a sua cidade



○
**crecimento
da cidade**

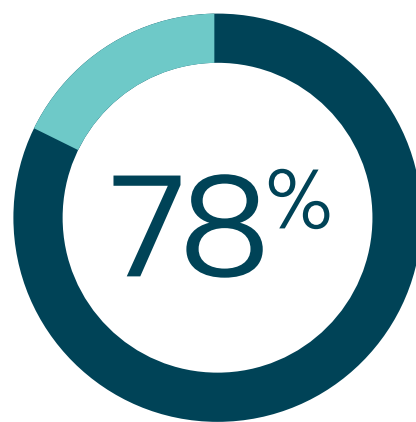
A cidade e o planeta

O desafio da cidade

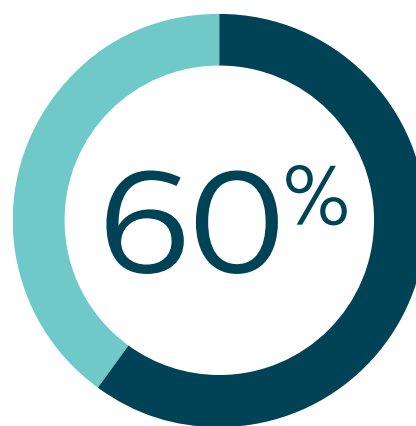
As cidades modernas deparam-se com uma série de exigências. A conjuntura económica dita que os responsáveis pela sua administração concretizem poupanças nos custos sempre que possível. Simultaneamente, o reforço da regulação, a opinião pública e a sensibilização para a importância de práticas amigas do ambiente levam a que as cidades procurem novas formas de minimizar o respetivo impacto no planeta. Além disso, os residentes esperam uma qualidade de vida cada vez melhor. Deste modo, as cidades precisam de encontrar formas de serem mais seguras, mais limpas, mais iluminadas e mais dinâmicas – formas de criar zonas atrativas com os quais as pessoas se possam identificar.

O papel da iluminação

Ao criar o ambiente das cidades do amanhã, a iluminação pública fornece mais do que luz. A iluminação é essencial para a orientação e, mais importante, para a perceção de segurança. É também parte do diálogo económico e pode ter um efeito profundo sobre a atratividade de uma cidade, o que, por sua vez, afeta o turismo. E, claro, a moderna iluminação LED oferece grandes poupanças de custos. Culturalmente, a iluminação pública pode ajudar na encenação de eventos desportivos, iluminando com mais intensidade as áreas mais movimentadas, à medida que os adeptos vão chegando, e mantendo as áreas residenciais, mais calmas, num nível mais baixo. Oferece igualmente a flexibilidade e o dinamismo para se tornar parte da expressão da identidade de uma cidade, enfatizando o carácter e a diversidade das suas áreas. A iluminação beneficia todo o espetro social - os jovens e os idosos, as empresas e os indivíduos. Por fim, a iluminação pública está no centro do debate sobre as preocupações ambientais, com novas respostas a perguntas sobre a sustentabilidade, a poluição luminosa e a preservação da vida selvagem. Por todo o globo, a cidade está em rápida evolução e a iluminação acompanha-a.



Atualmente, as cidades consomem 78% da energia mundial.*



Mais de 60% de todo o dióxido de carbono é produzido, atualmente, nas cidades.*

Fonte: UN Habitat (Programa das Nações Unidas para os Estabelecimentos Humanos)

O que é

CityTouch?



Como é que CityTouch pode ajudar

Para qualquer responsável pela manutenção e melhoria das infraestruturas de uma cidade, atravessamos tempos desafiantes, ainda que revigorantes. Novas tecnologias, como CityTouch, oferecem oportunidades que há poucos anos não eram sequer sonhadas. A iluminação conectada é uma solução completa que permite às autoridades da cidade fornecerem um melhor serviço de iluminação, enquanto os residentes desfrutam de uma cidade animada que parece também mais segura.

Uma solução completa e totalmente integrada

CityTouch é o futuro da iluminação cidadina. Esta solução oferece um nível incrível de controlo e monitorização, bem como uma significativa poupança de energia. Baseia-se em três pilares integrados numa solução: software, luminárias e serviços. As nossas aplicações inteligentes e intuitivas revolucionam o modo de operação da iluminação pública da sua cidade; produtos como as luminárias preparadas para CityTouch conseguem “dialogar” com o software; enquanto os serviços, como dados e a consultoria, fornecem orientação e suporte para garantir que tira o melhor partido das nossas soluções.

CityTouch oferece uma maior flexibilidade às operações de iluminação da sua cidade, novas perspetivas e um serviço melhorado que será notado e apreciado pelos cidadãos. Tudo com um impacto ambiental mais reduzido, criando significativas poupanças nos custos.

Bem-vindo ao futuro da luz.

Índice

6	Um enorme exercício de equilíbrio
8	Preparado para o futuro
12	Segurança na cidade
16	Sistema mais inteligente, operação mais fácil
20	Catálogo CityTouch
22	Aplicação de ligação CityTouch
24	Aplicação de fluxo de trabalho CityTouch
26	Opções de conectividade
27	Luminárias preparadas para CityTouch
28	Serviços
30	Flexível, aberto e seguro
31	Ajudar a cumprir objetivos a nível global

Um enorme exercício de equilíbrio



Funcionários municipais

A qualquer pessoa envolvida na administração da cidade, pode parecer que está a tentar concretizar um enorme exercício de equilíbrio. Por um lado, quer criar uma cidade bonita e segura. Por outro lado, precisa de poupar dinheiro. Pelo meio, existem objetivos desafiantes de sustentabilidade a concretizar. Não é uma tarefa fácil, mas CityTouch pode ajudar a alcançar todos estes objetivos.

Cidadãos

Os cidadãos querem que a sua cidade seja um local moderno e positivo para se viver: que pareça convidativa e segura. Em momentos especiais, querem que pareça animada e festiva. E, claro, também querem que as suas cidades sejam ambientalmente responsáveis e financeiramente prudentes. CityTouch ajuda a dar vida às cidades e a reduzir as emissões de carbono.

A iluminação pública tem significados diferentes para diferentes pessoas. Cada uma tem objetivos diferentes, mas todas querem que a sua cidade seja segura, dinâmica, bem gerida e eficiente.



Operadores de iluminação

Se está envolvido na gestão e manutenção do sistema de iluminação da sua cidade, gostará de saber que o CityTouch pode fornecer uma descrição detalhada de todos os elementos de iluminação, ajudando a programar reparações e manutenção da forma mais eficiente possível. CityTouch dá uma ajuda ao planeamento e à orçamentação através do fornecimento de dados detalhados e de uma avançada funcionalidade de fluxo de trabalho.



Fornecedores de serviços externos

CityTouch pode ajudar as empresas de abastecimento de eletricidade ou de gestão da iluminação pública de uma cidade a oferecerem o mais elevado nível de apoio ao cliente. Poderá minimizar os cortes de iluminação, ajudar a reduzir o consumo de energia e fornecer informação detalhada sobre os elementos da cidade.



“

Como posso tornar
a minha cidade
mais atrativa
**sem ultrapassar
o orçamento?”**

Preparado

para o futuro



Enquanto autoridade ou administrador municipal, quer assegurar que a sua cidade investe em sistemas sustentáveis. CityTouch utiliza a mais recente tecnologia e o nosso software é entregue como um serviço através da Internet, pelo que é fácil de integrar e de atualizar.

Do mesmo modo, os CEO das empresas de fornecimento de serviços públicos ou geridos querem ajudar as cidades com as quais trabalham a gerirem os respetivos custos de energia, ao mesmo tempo que melhoram os níveis de serviço. É aqui que CityTouch pode ajudar.

Flexível

CityTouch permite às cidades adaptarem a iluminação pública a todos os tipos de alterações nas condições e situações, enquanto concretiza poupanças de energia e de custos. Além disso, ao digitalizar os seus dados, tem a liberdade de os utilizar de muitas e variadas formas.

Sustentável

O software de gestão de iluminação CityTouch, conjugado com luminárias LED, pode reduzir a utilização de energia em mais de 70%, bem como reduzir consideravelmente as emissões de CO₂. Trata-se de uma oportunidade para tornar a sua cidade mais atrativa, dinâmica e ambientalmente responsável, ao mesmo tempo que poupa dinheiro.

Responsável

CityTouch é ágil, eficiente e ajuda a assumir o controlo da sua infraestrutura de iluminação pública – uma clara indicação para as pessoas de que as autoridades municipais estão a tomar boas decisões e a utilizar o dinheiro dos contribuintes de forma inteligente.



*Fonte: Relatório, Gas Natural Fenosa (2012)

Iluminar

Los Angeles



“

Com esta tecnologia,
é tudo mais simples.
Basta instalar e avançar.”

Ed Ebrahimián

Diretor do Gabinete de Iluminação pública
Cidade de Los Angeles

Em foco:

Nó de conexão CityTouch

Fabricado especialmente para as Américas, o nó de conexão CityTouch é leve e liga-se simplesmente às tomadas NEMA standard por cima de uma iluminação de rua existente. Os nós de conexão são compatíveis com toda a iluminação de rua, independentemente do fabricante, tanto LED como anterior – uma importante consideração para qualquer cidade com vários tipos diferentes de iluminações.

Uma vez instalado, começa imediatamente a transmitir informações de localização e operacionais através da rede móvel.



A cidade de Los Angeles tem uma população superior a 3,5 milhões de pessoas, com mais ruas do que qualquer outro lugar da América. Os **215 000 pontos de luz da cidade incluem 400 estilos diferentes distribuídos por 7500 milhas de estradas.**

L.A. precisava de um sistema conectado que pudesse gerir e controlar facilmente todos os aspetos da iluminação da cidade, de forma simples e precisa. Depois de ter experimentado diversos sistemas diferentes, Ed Ebrahimian, Diretor do Gabinete de Iluminação pública de Los Angeles, escolheu CityTouch da Philips.

A aplicação de conectividade CityTouch oferece aos gestores do sistema uma visualização em tempo real baseada em mapas de todos os pontos de luz através de qualquer navegador de Internet. Esta também gere, de forma segura e remota, todos os pontos de luz conectados vigia o respetivo consumo de energia e monitoriza continuamente o seu estado.

As notificações sobre interrupções e outros eventos são geradas automaticamente com dados rigorosos sobre o ponto de luz afetado, a sua localização, o tipo e a natureza do problema. Nenhuma destas informações estava disponível antes do CityTouch.

O gabinete pode agora identificar interrupções nas luminárias sem ter de depender de patrulhas de procura nem de denúncias dos cidadãos (anteriormente, estas chegavam a perto de 40.000 por ano). Os dados “em tempo quase real” do CityTouch eliminam boa parte da investigação no local que tinha de ser realizada pelas equipas de intervenção antes de procederem às reparações e os tempos de resposta foram reduzidos de dias para apenas algumas horas.

“

A iluminação pública desempenha um importante papel para as pessoas durante a noite, quer passeiem o cão, conduzam, façam negócios ou visitem um restaurante.

Uma boa iluminação faz com que as pessoas se sintam bastante mais seguras, pelo que se tornou num aspeto muito importante da infraestrutura da cidade.”

Ed Ebrahimian

Diretor do Gabinete de Iluminação pública
Cidade de Los Angeles



Los Angeles olha **para o futuro**

Ebrahimian está interessado em apurar qual o valor extraordinário que CityTouch pode oferecer à cidade de Los Angeles no futuro. Já experimentou utilizar CityTouch para a gestão remota de iluminação específica para eventos em parques e noutros locais. E acredita que CityTouch pode desempenhar um papel na redução de acidentes e das taxas de criminalidade.

A melhor fiabilidade que o CityTouch traz para as operações de iluminação pode ser difícil de quantificar, mas Ebrahimian fala apaixonadamente sobre o seu valor. “Digo que é inestimável porque, se nos permitir salvar uma vida porque detetámos uma interrupção numa luminária e a reparámos imediatamente, fizemos o nosso trabalho.”



“

Como é que fará
com que a minha
zona da cidade
**pareça mais
segura?”**

Segurança na cidade



Acreditamos que os cidadãos têm o direito de sair à noite sem medo. Com CityTouch, os níveis de brilho podem ser definidos adequadamente para diferentes áreas e ajustados facilmente quando necessário. Esta iluminação adaptável permite manter as luzes acesas, quando anteriormente talvez fossem desligadas para poupar energia. Mais importante ainda, quando uma luz falha, CityTouch emite imediatamente uma notificação que permite uma resposta e uma reparação rápidas.

A flexibilidade da iluminação pública também pode ajudar a melhorar a segurança na estrada e na rua, iluminando “recantos escuros”, estradas e ruas individuais e aumentando os níveis de luz nos cruzamentos e nas passagens pedonais.

A luz certa para todas as ocasiões

De facto, independentemente das respetivas idades, sexo ou interesses, os cidadãos esperam que a sua cidade seja um sítio agradável para se viver e trabalhar. CityTouch proporciona uma paisagem urbana luminosa, viva e variada que não só aumenta a sensação de segurança e de bem-estar dos cidadãos como também transforma a paisagem noturna da cidade.

A cidade pode transformar-se num local convidativo para residentes e visitantes, integrando, facilmente, eventos culturais. Como tal, quer as pessoas celebrem um festival ou um evento cidadão, o departamento de iluminação pode conjugar a iluminação com o ambiente, ao mesmo tempo que mantém as áreas residenciais menos iluminadas.



**Fonte: Municipal Street Lighting Consortium, Cidade de L.A. (2012)*

Uma solução de iluminação
mais amiga do ambiente para

Szczecin

100% de fluxo luminoso para uma estrada principal que atravessa a cidade.

Programação de níveis confortáveis de iluminação para os peões

Em foco:

Opções de financiamento

A sua cidade pode optar por financiar a instalação do CityTouch da forma mais conveniente. Por exemplo, Szczecin recebeu financiamento do governo central através de um mecanismo de investimento ecológico.

Outras opções incluem a iniciativa financeira privada (PFI) ou a empresa de serviços energéticos (ESCO). A Philips também oferece serviços de financiamento.



A connect app CityTouch fornece um elevado nível de **flexibilidade para ir ao encontro das diferentes necessidades de iluminação da cidade, em qualquer momento.**”

Radoslaw Tumielewicz

Diretor da Autoridade Rodoviária e de Transportes de Szczecin



Szczecin é a sétima maior cidade da Polónia, com mais de 400 000 residentes. É um dos centros da economia marítima do país, gerindo transportes marítimos de todo o mundo. O encantador centro da cidade, repleto de espaços verdes e rios, valeu-lhe o cognome de “Jardim Flutuante”.

Szczecin ambiciona ser um local atrativo para investidores, turistas e residentes. A administração da cidade queria substituir a iluminação pública existente por um sistema moderno, amigo do ambiente e económico. O nosso desafio foi criar um sistema de iluminação pública que fizesse com que Szczecin se sentisse segura e fosse tão atrativa de noite como de dia.

Uma cidade bonita de noite e de dia

A nossa solução foi a instalação de luminárias LED Luma da Philips, geridas pela connect app CityTouch. Isto permite uma regulação flexível das luminárias, de acordo com o tempo, o movimento do tráfego ou com a organização de eventos, poupando mais energia. As luminárias Luma estão equipadas com a mais recente tecnologia LED, que permite a pré-programação do fluxo luminoso, vida útil das luminárias e utilização de energia. Juntamente com as comunicações e o controlo dos pontos de luz individuais, toda a rede de iluminação pode agora ser controlada centralmente a partir do computador do operador.

Hoje, os residentes e os visitantes de Szczecin podem apreciar verdadeiramente os encantos da cidade à noite. A nova luz branca LED faz com que a paisagem urbana, os parques e as praças pareçam mais bonitas e luminosas, ao mesmo tempo que ajuda as pessoas a sentirem-se mais seguras.

Eficiência e sustentabilidade

Além de tornar Szczecin mais atrativa, o novo sistema de iluminação conectada permitiu à cidade alcançar poupanças de até 70%. A utilização de tecnologia LED reduz o consumo de eletricidade até 50% em comparação com os anteriores sistemas de iluminação de sódio e conseguiu-se uma maior eficiência através de uma regulação flexível e da eliminação de algumas tarefas manuais.

As luminárias Luma preparadas para CityTouch permitem a localização e preparação para funcionamento automáticas, bem como a notificação automática de falhas através da rede móvel pública, pelo que o complexo e trabalhoso processo de adicionar e importar todos os dados das luminárias para um sistema de gestão de iluminação convencional deixa de ser necessário.

A plataforma de software CityTouch, com a sua interface de fácil utilização e navegação baseada em mapas, facilita o acesso aos dados sobre o estado de cada luminária, bem como à informação sobre falhas à medida que estas ocorrem. Em caso de ocorrência de falhas nas luminárias, a equipa de manutenção recebe de imediato instruções, melhorando, por conseguinte, a eficiência da manutenção e os standards de iluminação. A connect app CityTouch também ajuda a cidade a alcançar poupanças adicionais através de uma medição exata da energia.

O “Jardim Suspenso” parece, subitamente, muito mais verde. O mais baixo consumo de energia de Szczecin traduz-se diretamente numa redução das emissões de CO₂ de perto de 7000 toneladas por ano – sustentando a iniciativa europeia para conseguir uma redução de 40% nas emissões de carbono até 2030 relativamente aos níveis de 1990. Este permitirá à cidade poupar até 360 000 euros todos os anos.



“

Como é que a informação recebida sobre a iluminação **pode ser mais detalhada e, ainda assim, mais fácil de utilizar?**”

Sistema mais inteligente, operação mais fácil

Com CityTouch, a iluminação da cidade pode ser controlada de forma simples e fiável. O nosso intuitivo software permite efetuar uma gestão dinâmica, interativa e flexível, de modo a manter um controlo perfeito sobre todos os elementos.



Os nossos sistemas são concebidos para as pessoas que gerem a iluminação. Com a nossa longa experiência, compreendemos os fluxos de trabalho da cidade e podemos ajudar a escolher as melhores luminárias para cada cidade, juntamente com o software e a conectividade que melhor se adequem à cidade, tanto do ponto de vista estético como financeiro. Também ajudamos a carregar os dados da cidade para o sistema CityTouch para que possa beneficiar imediatamente de novos níveis de controlo e transparência.

Flexível

CityTouch pode gerir um nível muito elevado de pormenores sobre os dados e é extremamente flexível, pelo que tudo pode ser configurado de acordo com as suas especificações. A enorme capacidade computacional oferecida no âmbito da Plataforma como serviço (PaaS) permite a monitorização, gestão, expansão e adaptação de um número ilimitado de elementos de iluminação, sem que seja necessário mudar ou atualizar a infraestrutura.

Aberto

Ao utilizar tecnologias de rede padronizadas abertas, o CityTouch pode ser perfeitamente integrado em qualquer sistema existente que já tenha sido adotado pela cidade e sem qualquer aprisionamento tecnológico, pelo que a cidade é livre de optar pela instalação de luminárias de diferentes fornecedores. A Philips oferece serviços de ponta a ponta, económicos e integrados, a par de assistência técnica, de modo a que a cidade fique pronta para o futuro.

Segurança

Os seus dados merecem ser protegidos, razão pela qual o nosso software cumpre os mais rigorosos standards de segurança de encriptação SSL e autenticação em dois fatores. Também contratamos uma agência externa para realizar regularmente testes de penetração, de modo a que possamos detetar e eliminar rapidamente eventuais problemas de segurança.

99,9%
disponibilidade do sistema*



*Fonte: Availability report, CityTouch (2011-2014)

Grande mudança em **Buenos Aires**

Buenos Aires é uma megacidade. Iluminá-la de forma eficiente requer algumas mega-alterações.

Na qualidade de maior cidade da Argentina, o problema para as ambiciosas autoridades de Buenos Aires era que o constante crescimento populacional estava a resultar num correspondente aumento no consumo de energia, custos, emissões de CO₂ e poluição luminosa. Contudo, em linha com a iluminada ambição da cidade em ser líder em termos de criação de um local sustentável, amigo do ambiente, seguro e sociável, fomos desafiados a conceber uma nova solução de iluminação que fosse mais sustentável, mais inovadora e mais acolhedora. Por outras palavras, um sistema de iluminação que respondesse às futuras exigências da vida na cidade e que a tornasse num local melhor para viver.

Para concretizar todo o potencial da iluminação pública sustentável, o presidente da câmara de Buenos Aires, Mauricio Macri, entrou numa parceria público-privada com a Iluminação Philips. Em resultado desta parceria, instalámos agora uma solução de iluminação pública preparada para o futuro, inteligente, que combina luminárias LED energeticamente eficientes com a gestão de iluminação sofisticada do CityTouch.

Em foco:

Integração com outros sistemas

CityTouch entrou numa parceria com a SAP para ajudar as cidades a conceberem melhores planos e a gerirem custos. Em Buenos Aires, a solução combinada SAP e Philips associa a informação em tempo real da iluminação pública conectada da Philips a dados de outros sensores num único painel integrado da cidade com vista a ajudar na recolha de valiosas informações.

Em virtude disto, Buenos Aires conseguiu aumentar a eficiência operacional, alcançar poupanças de energia superiores a 50% e melhorar muito a segurança e a qualidade de vida dos seus 13 milhões de residentes. Acreditamos que outras cidades de todo o mundo possam alcançar benefícios semelhantes graças a esta inovadora e estimulante parceria.



“

Ouvimos muitas histórias sobre as mudanças nos hábitos das pessoas. Elas desfrutam muito mais dos parques e das praças da cidade. **Conseguem desfrutar muito mais da cidade porque se sentem mais seguras.”**

Gladys Gatti
Responsável pelo Segmento de Exteriores
da Philips na América Latina

Dar mais controlo aos controladores

CityTouch deu a Buenos Aires um controlo completo sobre o seu sistema de iluminação. Os operadores de iluminação podem agora ativar, controlar e monitorizar cada ponto de luz individual, alinhando o fluxo luminoso da cidade com os requisitos do dia-a-dia. O consumo de energia foi, por conseguinte, otimizado, juntamente com a gestão da manutenção, através de uma monitorização e diagnóstico constantes em toda a rede. Este nível de flexibilidade e controlo também facilita uma melhor gestão dos picos de consumo de energia, ao mesmo tempo que garante condições de segurança permanente tanto para veículos como para peões.

Fácil de introduzir

A instalação realizou-se em três fases. Em 2013, 11 000 luminárias LED foram instaladas nas principais ruas e avenidas. Posteriormente, foram instaladas 40 000 adicionais em 2014 e 2015 em ruas secundárias, perfazendo um total de 91 000 pontos de luz novos na cidade. Como tal, até 2015 atualizámos 75% da iluminação de Buenos Aires.

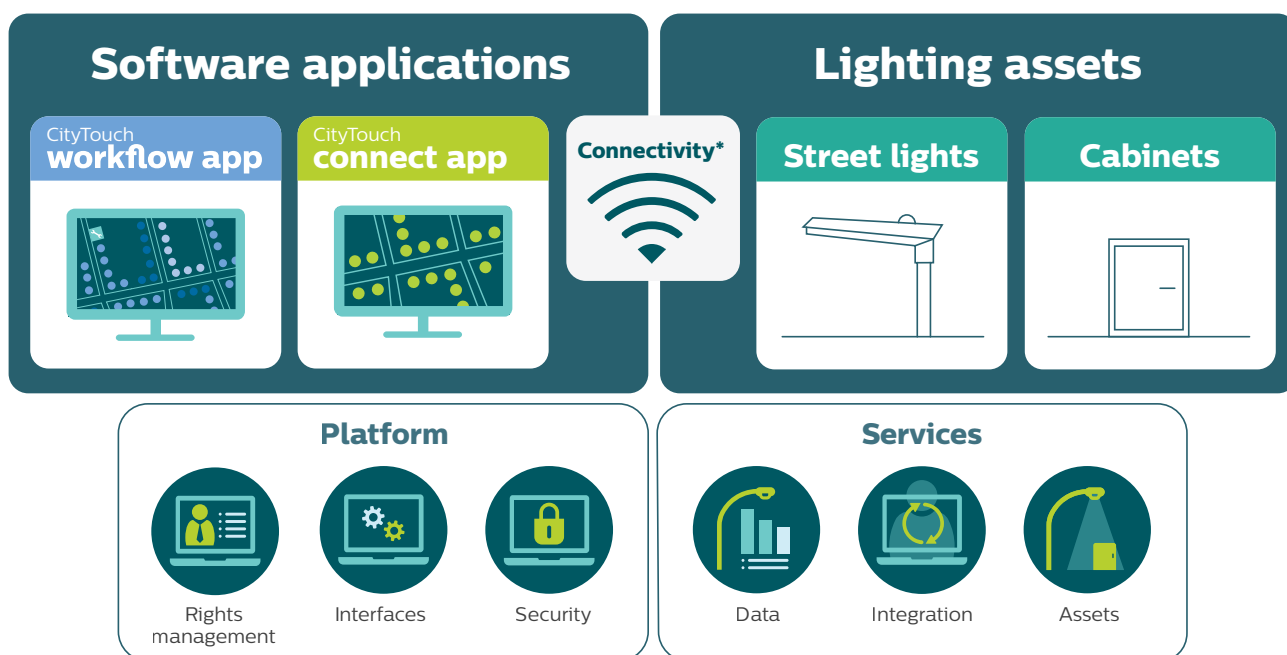
E a ambição da cidade de ser tornar mais amiga do ambiente? As boas notícias são que o CityTouch permite à cidade realizar poupanças significativas em custos de eletricidade e reduzir consideravelmente as emissões de CO₂. Entretanto, Buenos Aires conseguiu poupar 50% nos custos operacionais, o que é uma grande alteração.

Catálogo

CityTouch

Simplemente conectado

CityTouch é um sistema completo de gestão de iluminação pública que integra dispositivos conectados intuitivas aplicações de software como serviço e serviços especializados para transformar as operações de iluminação da cidade.



Aplicações de software

Estas são o núcleo das nossas soluções, proporcionando um controlo em tempo quase real e dados pormenorizados sobre toda a cidade.

Elementos de iluminação

A nossa extensa gama de produtos CityTouch foi concebida para ser tão flexível e única quanto a sua cidade.

Plataforma

Intuitiva, personalizada e segura, a plataforma CityTouch adaptada confere-lhe total visibilidade e controlo.

Serviços

Desde a introdução de dados até à gestão de elementos, podemos ajudar a gerir todo o ciclo de vida do catálogo de iluminação da sua cidade.

Connect app CityTouch

Iluminação pública preparada para o futuro

A connect app CityTouch permite gerir todas os pontos de luz conectados de forma segura e remota através de uma visualização em tempo real e baseada em mapas a partir de qualquer navegador de Internet.



Gerir

A interface do utilizador intuitiva permite-lhe controlar e programar os níveis de iluminação de cada ponto de luz, de uma rua ou de todo um bairro. Consoante a necessidade específica, é possível aumentar os níveis de iluminação para melhorar a segurança e a visibilidade ou diminuí-los para poupar energia e evitar poluição luminosa.

A função de calendário do CityTouch permite também predefinir diferentes níveis de iluminação, conforme adequado. Os eventos especiais já fazem parte da agenda da sua cidade, pelo que a iluminação também deve fazer.



Monitorizar

O utilizador é informado automaticamente quando ocorre alguma falha, permitindo iniciar imediatamente o processo de trabalho de reparação. O sistema inclui tipos de falha configuráveis com níveis diferentes de gravidade, pelo que será possível saber exatamente o motivo pelo qual a luminária falhou.



Medir

Uma medição exata de cada ponto de luz significa que é possível saber a quantidade de energia usada e onde. Isto ajuda a avaliar iniciativas em curso e a planear o futuro.

A medição exata de energia também significa que é possível verificar as contas de energia.





“

“No mês passado,
o meu consumo
de energia foi de
apenas 30 kWh”

Iluminação pública 25358

“

“Preciso de
uma reparação”

Iluminação pública 25359

Workflow app CityTouch

Eficiência operacional simplificada

A workflow app CityTouch oferece valiosas capacidades de visualização de dados e ferramentas de gestão do fluxo de trabalho associado à iluminação.



Manter

Com base em dados extremamente pormenorizados sobre os elementos de iluminação fornecidos pela workflow app CityTouch, é possível prever quando é que as luminárias se aproximam do fim de vida útil, permitindo a calendarização de manutenção preventiva de forma económica.



Planear

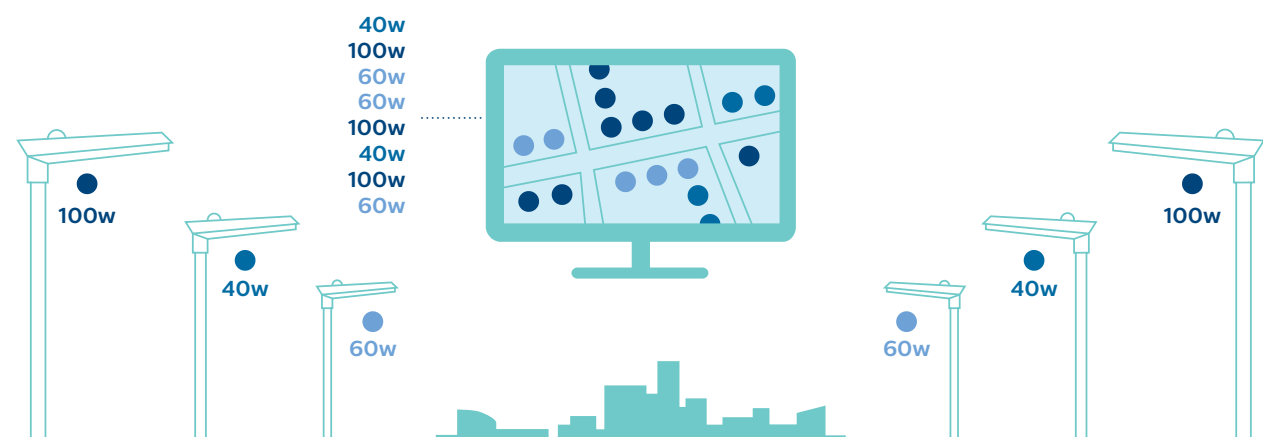
A workflow app CityTouch facilita igualmente o planeamento das intervenções e a geração de ordens de trabalho. Isto permite gerir o fluxo de trabalho de todo o ecossistema operacional da iluminação pública da cidade. O planeamento do trabalho e a distribuição de tarefas podem ser geridos de forma simples e eficiente, mesmo quando estão envolvidas diversas empresas de instalação.



Obter informação

A workflow app confere transparência e uma análise ao sistema de iluminação da cidade da forma mais fácil de utilizar. Uma interface do utilizador intuitiva, visualizações baseadas em mapas com tabelas e diagramas simples proporcionam uma rápida descrição geral sobre o estado da iluminação pública.

O sistema fornece informação a partir de uma descrição geral de alto nível até cada pormenor dos pontos de luz individuais. A facilidade de criação de relatórios fornece uma análise robusta e dados para apoiar as tomadas de decisões futuras.





“

Trabalhar com o CityTouch tornou a vida muito mais flexível, uma vez que os processos de gestão são simplificados e demonstrados de forma transparente.”

Jörg Hartung
Diretor Executivo do Gabinete de Iluminação Pública
Lighting Rhein-Sieg Netz GmbH

Ligar

a sua cidade, à sua maneira

Adicione iluminação conectada para preparar a sua cidade para o futuro

CityTouch oferece uma vasta gama de opções de conectividade. Basta escolher uma ou combinar várias opções adequadas às suas necessidades e poderá gerir todas as luminárias através de um único painel.



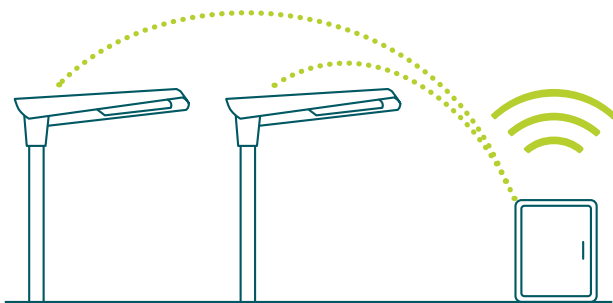
Luminárias preparadas para CityTouch

Esta é a opção mais simples. Basta instalar as luminárias preparadas para CityTouch e a luminária irá ligar-se à Internet e começar a transmitir dados.



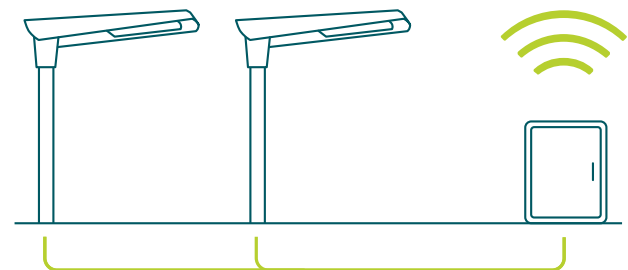
Connector kit CityTouch

As luminárias existentes podem ser facilmente ligadas ao sistema CityTouch através do connector kit, uma unidade compacta que é instalada na coluna da luminária. Este funciona com a maioria das luminárias, independentemente do fornecedor ou do tipo de luminária.



Conectividade com a rede local

As luminárias instaladas ligam-se, através de frequência de rádio sem fios, a um controlador de segmento que, por sua vez, se liga ao software CityTouch através da Internet.



Conectividade de grupo baseada em quadro elétrico

Um grupo das luminárias instaladas liga-se, através da linha elétrica, a um controlador de segmento que, por sua vez, se liga ao software CityTouch através da Internet.

Luminárias preparadas para CityTouch



READY

Todas as luminárias preparadas para CityTouch são soluções verdadeiramente “plug-and-play” que podem ser tratadas exatamente como luminárias tradicionais durante a instalação.

Após a instalação, as luminárias ligam-se automaticamente ao sistema CityTouch, carregam as respetivas localizações e dados técnicos e começam a transmitir informações operacionais.

A integração é perfeita. Não é necessário hardware adicional nem preparação especial para funcionamento, além de que a interface fácil de utilizar do software CityTouch significa que pode controlar a iluminação da cidade de forma simples e intuitiva a partir de um computador, com a connect app CityTouch.

A Philips tem ao dispor uma vasta gama de formas e estilos de luminárias para corresponder ao estilo da sua cidade. A tecnologia de luminárias preparadas para CityTouch está também aberta a outros fabricantes de luminárias.

Exemplos de luminárias preparadas para CityTouch*



Luma



Metronomis LED



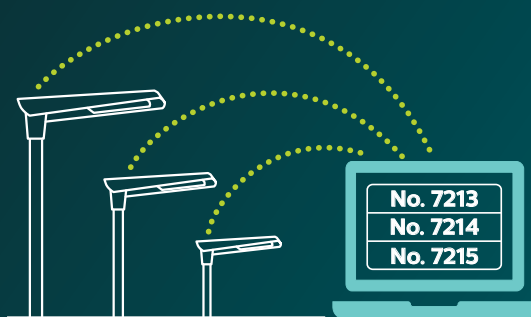
Iridium gen3 LED



GreenVision Exceed

* A disponibilidade das luminárias pode variar consoante o país

Principais vantagens:



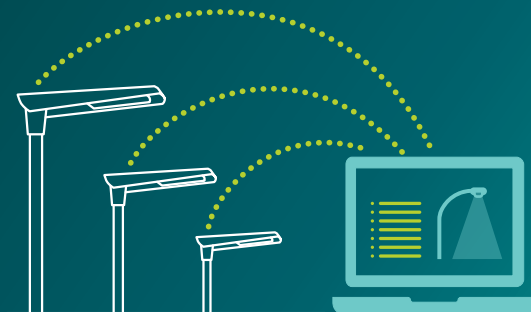
Preparação para funcionamento automática

As luminárias ligam-se automaticamente ao CityTouch após a instalação



Localização automática

As luminárias são localizadas automaticamente no mapa, com todos os dados do elemento no respetivo local



Carregamento automático de dados

Todos os dados da luminária são carregados automaticamente para o sistema

Serviços

CityTouch

Os nossos serviços especializados de assistência ao sistema podem assegurar que a iluminação da sua cidade faça uma transição simples e perfeita para a iluminação conectada.



Simples, aberto e seguro

Sem dúvida que a sua cidade se expandiu e evoluiu ao longo do tempo, pelo que a coordenação de todos os elementos da iluminação pode ser uma perspetiva assustadora. A plataforma CityTouch permite juntar toda a informação sobre os vários elementos num só local, para que possa ver tudo de forma clara.

CityTouch pode gerir um nível muito elevado de pormenores sobre os dados e é extremamente flexível, pelo que tudo pode ser configurado de acordo com as suas especificações.

Ao utilizar tecnologias de rede padronizadas abertas, o CityTouch pode ser perfeitamente integrado com os vários sistemas que já tenham sido adotados pela cidade .

Veja a simplicidade com que a sua **cidade** pode **brilhar**



Serviços de dados

Podemos ajudar a recolher, introduzir e migrar todos os dados existentes para o sistema CityTouch, conferindo-lhe uma descrição geral completa e total da iluminação da cidade. A partir daqui, pode obter conhecimentos e informações sobre a estrutura de dados e identificar potenciais oportunidades de melhoria.



Serviços de integração

Podemos ajudar a configurar o CityTouch para partilhar informação com os sistemas de TI já utilizados pela cidade. As nossas simples API CityTouch baseadas na Internet permitem a partilha e a gestão da informação entre sistemas, pelo que é possível produzir um relatório que inclua todos os aspetos que possam ser necessários.



Assistência ao elementos

Podemos ajudar a identificar a solução de iluminação mais eficaz para o presente e para o futuro. Podemos planear e conceber o sistema que melhor responda a todas as necessidades específicas da cidade. A nossa abordagem de fornecimento de projetos prontos a utilizar significa que o acompanhamos desde o planeamento e conceção até à instalação e aos testes finais de aceitação no local.

Flexível, aberto e seguro

CityTouch da Philips é uma solução completa, preparada para o futuro, capaz de suportar as alterações nos requisitos da cidade ao longo do tempo.

Flexível

CityTouch é extremamente flexível, permitindo configurar o sistema à medida das suas especificações.

CityTouch pode monitorizar e gerir um número ilimitado de elementos de iluminação, pelo que pode adicionar pontos de luz e outros elementos ao longo do tempo sem que o sistema tenha de ficar offline.

Uma vez que cada luminária comunica com o CityTouch de forma independente, não há pontos centralizados de falhas: se a luz de uma rua se apagar, as restantes luminárias à sua volta não serão afetadas. É possível controlar pontos de luz únicos, todos os pontos de luz em conjunto ou agrupar e controlar pontos de luz à medida das necessidades.

As atualizações do CityTouch são ativadas sem fios e automaticamente através da rede móvel. Isto garante que o sistema dispõe sempre das mais recentes características e funções, sem necessidade de intervenções físicas.

Aberto

CityTouch funciona com todas as luminárias de qualquer fabricante, quer seja ou não Philips e quer seja ou não LED.

CityTouch utiliza serviços Web standard para se ligar às infraestruturas de TI da cidade através da rede móvel, pelo que dispensa redes próprias.

Com as API publicadas, o CityTouch pode ser integrado noutros sistemas de gestão da cidade já em utilização. Isto permite associar o sistema CityTouch a outros sistemas conectados para criar uma nova ecologia digital que possa fornecer novos níveis de capacidade de resposta e de resiliência.

A Philips também oferece serviços de integração e assistência técnica, de modo a que a cidade esteja sempre pronta para o futuro.

Segurança

Os seus dados merecem ser protegidos, pelo que o CityTouch aplica sempre a última geração em medidas de segurança, juntamente com uma encriptação completa e autenticação em dois fatores.

A Philips utiliza o mesmo nível de segurança que os serviços bancários ou as corretoras online, assegurando que os dados mais sensíveis são transmitidos de forma privada e armazenados em segurança.

CityTouch da Philips: um sistema aberto



CityTouch funciona com quase todos os tipos de luminárias independentemente do fabricante



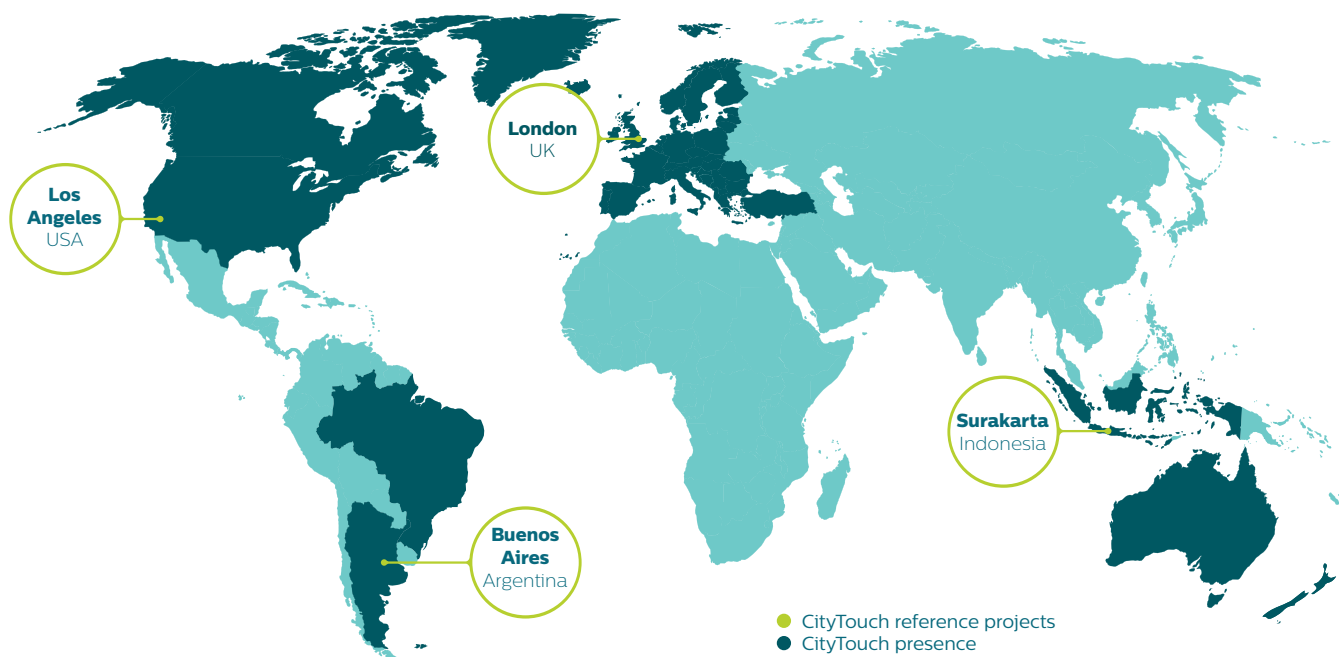
CityTouch comunica através da rede móvel: sem redes próprias



As API permitem que os clientes integrem o CityTouch em sistemas existentes

Ajudar a cumprir objetivos globais

A Philips é líder mundial em iluminação,
com mais de 120 anos de experiência.



A escolha das cidades mundiais

CityTouch é já utilizado em cidades de todo o mundo, incluindo Los Angeles, Londres e Buenos Aires. De facto, poderá encontrar-nos em mais de 30 países e em cinco continentes.

Dimensionável e adaptável

CityTouch é uma solução flexível e facilmente dimensionável. As nossas equipas locais reservam tempo para compreender as necessidades, ambições e desafios específicos de cada cidade. Afinal de contas, aquilo que é adequado a uma cidade pode não o ser para outra.

